

LÉGENDE STRATIGRAPHIQUE

- PALEOZOÏQUE**
- ORDOVICIEN MOYEN**
- Groupes de Trenton
- Ou** Calcaires micritiques, roches silicoclastiques (principalement grès grossiers)
- MÉSOPROTEROZOÏQUE**
- PROVINCE GÉOLOGIQUE DE GRENVILLE**
- Gabbros de Simonsèche
- mPals** Gabbro et diorite à Hb, BO
- Dyales et massifs de Laurent
- mPss** Système à biotite-hornblende, clin- et orthopyroxène, rose à rouge massive et équiaxiale. Un peu de monzonites en bordure.
- Mangérite de Cap Trinité
- mPct** Monzonite verte, parfois rosée, à orthopyroxène (orthopside), biotite, à pléochroïsme de l'épave le plus souvent rosée dans une matrice à grain moyen.
- Mangérite de Pointe de Courval
- mPpds** Monzonite verte (mangérite), granite brun-beige (chirocristallin) et quartzites rosées à orthopyroxène, porphyriques, souvent rapetissées.
 - mPps3** Faciès mylonitique du pds3
 - mPpds2** Faciès mafique (gabbro, diorite et monzonite)
 - mPpds1** Brèche intrusive
- Granite de des Îlets
- mPils** Granite rose à texture mouchetée de biotite
- Mangérite de Pikauba
- mPpk** Mangérite et charnockite à quartz blanc
- Granite de La Bata
- mPiba** Granite porphyrique, rose, à texture rapetissée ou amorphique, avec ou sans biotite, contenant moins de 1% d'encroûtes, de roches de composition mafique à intermédiaire, partiellement à totalement digérées.
 - mPiba2** Charnockite et mangérite, porphyriques, oeilées, avec ou sans orthopyroxène, contenant des encroûtes et/ou d'axes de composition mafique à intermédiaire.
 - mPiba3** Mélange partiellement bréchique de phases felsiques et mafiques.
 - mPiba4** Granite rose à grain fin
- Mangérite de Chicoutimi
- mPchs** Monzonite (mangérite) porphyrique, rose ou verte, avec ou sans orthopyroxène, texture en marbre et mésoperthite.
 - mPchs2** Monzonite (mangérite) verte, porphyrique, massive à foliée, texture en marbre et mésoperthite.
 - mPchs3** Mélange de monzonites ches et ches2 avec plus de 50% de roches mafiques qui sont compressives et intrusives. Des amphibolites d'origine inconnue recoupent ce mélange.
 - mPchs4** Mélange, majoritairement à fortement tectonisé, de monzonites ches et ches2 avec plus de 50% de roches mafiques qui sont compressives et intrusives. Des amphibolites d'origine inconnue recoupent ce mélange.
- Monzonite de la Masche
- mPba1** Monzonite
 - mPba2** Zone enrichie en Fe-Ti

- Suite anorthitique de Lac-Saint-Jean
- Facès mafiques
- mPaj** Anorthosite, leucocrinite, gabbro, norite, niveaux de roches ultramafiques
 - mPaj2** Anorthosite, leucocrinite
 - mPaj3** Leucocrinite, norite, troctolite
 - mPaj4** Unité hz très déformée (gneiss droits)
 - mPaj1** Zone enrichie en Fe-Ti
- Suite mafique-ultramafique de la Bata à Cadix
- mPca4** Harzburgite, dunite, norite + olivine, gabbro-norite
- Intrusifs stratifiés de l'Ass à Phillipps
- mPip** Norite et leucocrinite avec olivine, troctolite, pyroxène, périclase et corindon.
- Suite de charnockite-mangérite de Cyrils
- mPcy** Suite de granite (charnockite) et de monzonite (mangérite) à orthopyroxène, porphyriques à oeilées
- Complexes géologiques de Cap à l'Est
- mPcp1** Gneiss granulitiques, monzonitiques, granitiques, gneissodioritiques et syénitiques avec ou sans orthopyroxène, richement des nodules d'axes d'amphibolite (moins de 5% en moyenne) et des échantillons de roches supracrustales (garnénaux, quartzite, amphibolite et marbre).
 - mPcp2** Facès opit très déformé (gneiss droits)
- Complexes mafiques de Cap de la Mer
- mPcm** Gabbro et amphibolite
- Complexes géologiques de Saguenay
- mPsg2** Toraille, diorite, gabbro, gneissiques, migmatitiques, rarement marbre, souvent tabulaire (gneiss droits) ou boudinés, avec des échantillons de roches supracrustales de l'unité sag1
 - mPsg1** Pégmatites migmatitiques à biotite avec ou sans grenat, sillimanite ou cordiérite, quartzite pour avec ou sans granite ou charnockite, roches cataclastiques, marbre et amphibolite. Ces roches supracrustales renferment des injections de roches intrusives de l'unité sag2. L'ensemble est fortement tectonisé.

LÉGENDE LITHOLOGIQUE

- I1B Granite
- I1G Pégmatite
- I1Pa Charnockite, mangérite
- I2F Monzonite
- I2J Diorite
- I2O Monzonite à hypersthène (mangérite)
- I3A Gabbro
- I3G Anorthosite
- I3N Troctolite
- M1 Gneiss
- M4a Pégmatite, quartzite, amphibolite
- M6 Gneiss granitique
- M7 Gneiss granulitique
- M13a Marbre et roche calco-silicatée
- M22 Migmatite

Cette carte comprend les données géologiques de la carte de compilation d'Arvathov et Piché, et les nouvelles données de terrain réalisées au cours des années 1984 à 1996 par Claude Hébert et Pierre Lavoie.

Compilation et interprétation : Hébert, C.

Assistance technique : Martine Chumova et Ian O'Gallagher

CHICOUTIMI 22D

32 H	22 E	22 F
32 A	22 D	22 C
32 P	22 N	22 K

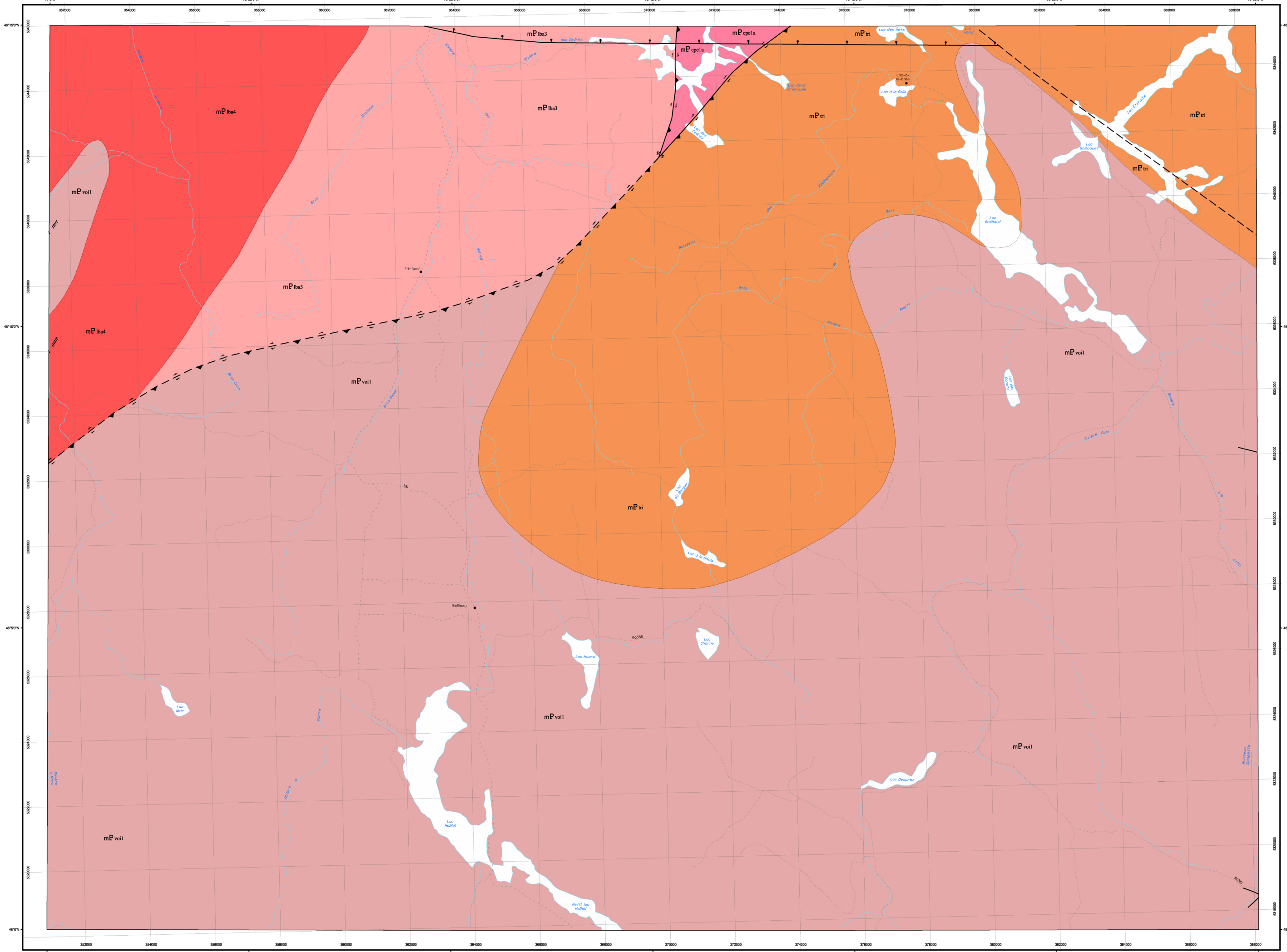
Compilation géoscientifique - Géologie 1:250 000
Les codes et les symboles utilisés sur cette carte sont conformes à la légende géologique de la carte géologique (publication M35 96-25)

Tous les droits de l'auteur de ces données ne seront pas repris par le Québec. Le Québec ne sera pas responsable d'aucun dommage résultant de l'utilisation de l'information, tant la vérification de l'exactitude incombent à chaque utilisateur.

Toute reproduction ou diffusion de l'information à des fins commerciales est interdite. Toute autre utilisation de l'information de nature géoscientifique est autorisée en précisant que le ministère des Ressources naturelles du Québec en est la source et que le Gouvernement du Québec en détient les droits d'auteur.

Compilation géologique - FERLAND

22D02



LÉGENDE STRATIGRAPHIQUE

PROVINCE DE GRENVILLE MÉSOPROTÉROZOÏQUE

Suite anorthositique de Pimpuacan (1080-1045 Ma)

Granite de La Bale (1057 ±4 Ma)

mPba4 Granite porphyrique, rose, à texture rapakivique ou antirapakivique, ± folié, contenant moins de 1 % d'enclaves de roches de composition mafique à intermédiaire, partiellement à fortement digérées.

mPba3 Charnockites et mangrîtes, porphyriques, ocellées, rosées à verditres, avec enclaves et/ou dykes de composition mafique à intermédiaire.

Unités du socle structural régional

Complexe gneissique du Cap à l'Est (1391 ±6-7 Ma)

mPcpela Faciès cpe1 très déformé (gneiss droits)

Complexe charnockitique de Charlevoix
Constituerait l'équivalent vers l'est du Complexe du Parc des Laurentides (1391 ±11 Ma, Hébert et Bellemare 2007) et vers le sud, du Complexe gneissique du Cap à l'Est (1391 ±6-7 Ma)

mPvoil Migmatite charnockitique et roches associées

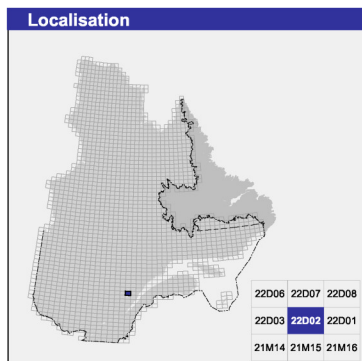
Unités d'âge inconnu

Mangrîte de Cap Trinity

mPtri Monzonite verte, parfois rosée, à orthopyroxène (mangrîte), massive, à phénocristaux de feldspath le plus souvent isolés dans une matrice à grain moyen.

Les symboles et abréviations utilisés sur cette carte sont décrits dans la publication PRD 2000-08 du ministère des Ressources naturelles et de la Faune.

22D02

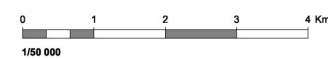


Métadonnées

Surface de référence géodésique : Ellipsoïde GRS 80
Système de référence géodésique : NAD 83 compatible avec le système mondial WGS 84
Projection cartographique : Mercator transverse universelle (MTU), fuseau 19
Longitude d'origine : 70°45'
Latitude d'origine : 0°

Frontières

----- Frontière internationale
- - - - - Frontière interprovinciale ou interétatique
- - - - - Frontière Québec - Terre-Neuve-et-Labrador (cette frontière n'est pas définitive)



Sources

Données	Organisme	Année
Géologie	Ministère des Ressources naturelles et de la Faune, Géologie Québec	2010
Topographie	Ministère des Ressources naturelles et de la Faune, Direction de l'information géographique	1996

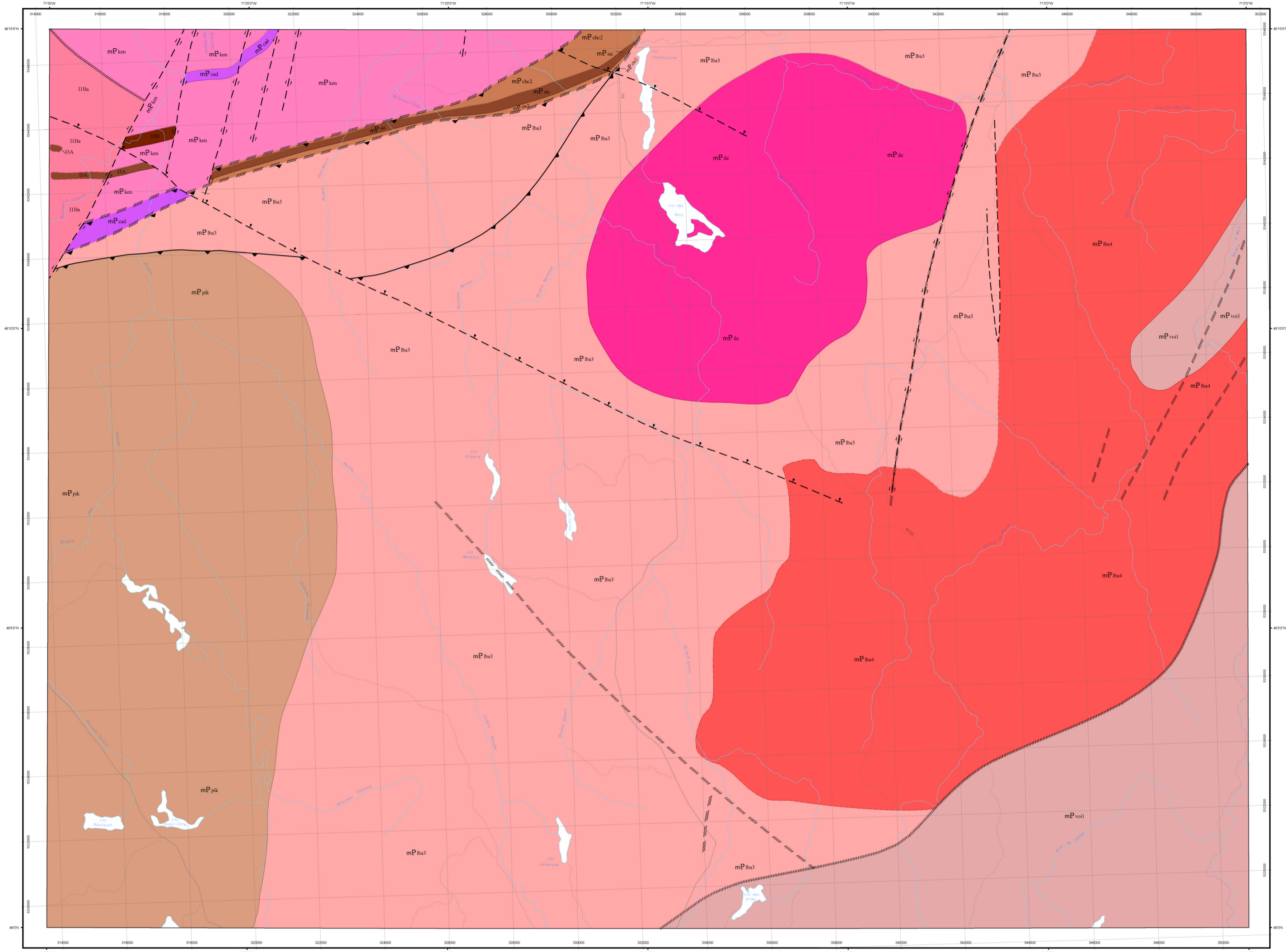
Réalisation

Compilation et modifications : Claude Hébert, Pierre Lacoste (1994 à 1996)
Référence : Avramtchev, L., Piché, G. (1981) - DVP 809
Assistance technique : Martine Chumova, Ian O'Gallagher, Julien Le breton, Karine Altard

Production : Ministère des Ressources naturelles et de la Faune, Géologie Québec
Diffusion : Ministère des Ressources naturelles et de la Faune
Le présent document n'a aucune portée légale
© Gouvernement du Québec

Compilation géologique - RIVIÈRE PIKAUBA

22D03



LÉGENDE STRATIGRAPHIQUE

PROVINCE DE GRENVILLE
MÉSOPROTÉROZOÏQUE

Suite anorthositique de Pipsmacan (1080-1045 Ma)

- mPba1** Granite porphyrique, rose à texture rapakivique ou antirapakivique, à folié, contenant moins de 1 % d'enclaves de roches de composition mafique à intermédiaire, partiellement à fortement digérées
- mPba3** Charnockite et margérite, porphyriques, ocellées, rosées à verdâtres, avec enclaves et/ou dykes de composition mafique à intermédiaire
- mPca2** Mélange de monzonites chc3 et chc4 avec plus de 50 % de roches mafiques comagmatiques. Dykes d'amphibolite

Gabbro de Simoncouche (1045 ±5 Ma)

- mPba2** Gabbro et dolérite à hornblende et biotite

Suite anorthositique de Lac-Saint-Jean (1160-1135 Ma)

Facies felsiques à intermédiaires

Charnockite de Kénogami (1155-1135 Ma)

- mPka** Charnockite et margérite ocellées

Facies mafiques à ultramafiques

Suite mafique-ultramafique de la Baie à Cadie (1150 ±3 Ma)

- mPca1** Harzburgite, dureite, norite à olivine, gabbro-norite

Unités du socle structural régional

Complexe charnockitique de Charlevoix
Construit(e) à l'équivalent vers l'est du Complexe du Parc des Laurentides (1391 ±11 Ma, Hébert et Bellemare 2007) et vers le sud, du Complexe gneissique du Cap-à-l'Est (1391 ±9.7 Ma, Hébert et van Breemen, 2004)

- mPvsi1** Migmatite charnockitique et roches associées

Unités d'âge inconnu

Granite de Des Îlets

- mPka** Granite rosé à texture mouchetée de biotite

Margérite de Pikauba

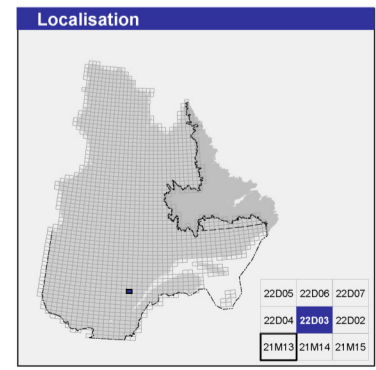
- mPpk** Margérite et charnockite à quartz bleu

LÉGENDE LITHOLOGIQUE

- I1Ba** Granite porphyroïde massif, alaskite, pegmatite, apatite, roches granitiques non différenciées
- Gba1** Gabbro
- An** Anorthosite gabbroïque

Les symboles et abréviations utilisés sur cette carte sont décrits dans la publication PRO 2000-08 du ministère des Ressources naturelles et de la Faune

22D03



Métadonnées

Surface de référence géodésique : Ellipsoïde GRS 80

Système de référence géodésique : NAD 83 compatible avec le système mondial WGS 84

Projection cartographique : Mercator transverse universelle (MTU), fuseau 19

Longitude d'origine : 71°15'

Latitude d'origine : 0°

Frontières

----- Frontière internationale

----- Frontière interprovinciale ou interétatique

----- Frontière Québec - Terre-Neuve-et-Labrador (cette frontière n'est pas définitive)

0 1 2 3 4 Km

1:80 000

Sources

Données	Organisme	Année
Géologie :	Ministère des Ressources naturelles et de la Faune, Géologie Québec	2009
Topographie :	Ministère des Ressources naturelles et de la Faune, Direction de l'information géographique	1996

Réalisation

Compilation et modifications :	Pierre Lacoste, Claude Hébert, Joane Nadeau (1999)
Référence :	Laurin A.F., Sharma K.N.M. (1975) - RG 161
Assistance technique :	Patrick Olivier, Julien Le breton

Production : Ministère des Ressources naturelles et de la Faune, Géologie Québec

Diffusion : Ministère des Ressources naturelles et de la Faune

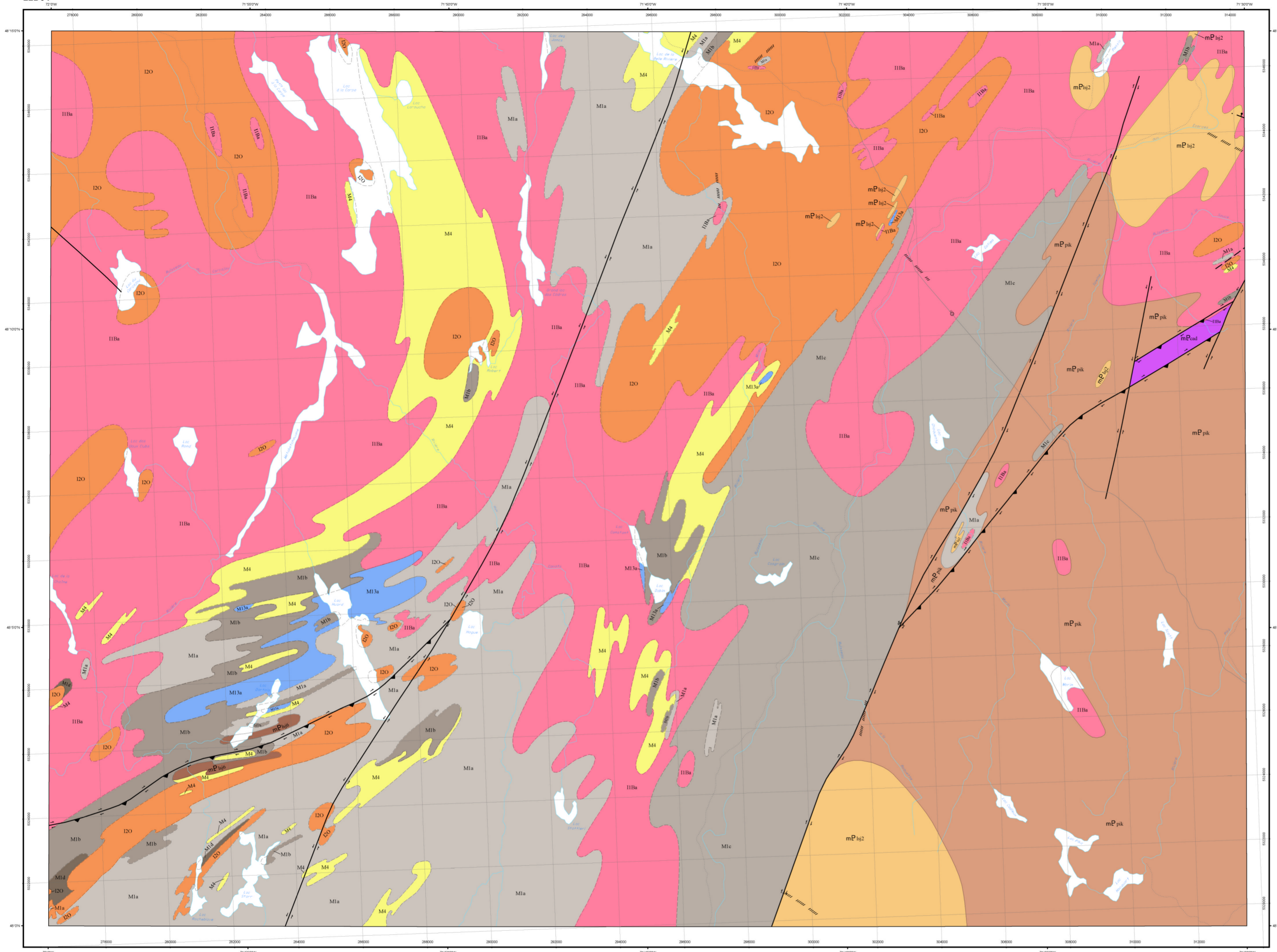
Le présent document n'a aucune portée légale

© Gouvernement du Québec

SIÉOM
Système d'information géographique du Québec

Compilation géologique - LAC HUARD

22D04



LÉGENDE STRATIGRAPHIQUE

PROVINCE DE GRENVILLE

MÉSOPROTÉROZOÏQUE

Suite anorthotique de Lac-Saint-Jean (1160-1126 Ma)

Faciès mafiques à ultramafiques

- mP_hj2 Gabbro
- mP_hj2 Anorthosite, iluconorite, gabbro, norite, niveaux de roches ultramafiques

Suite mafique-ultramafique de la Baie à Cadie (1160-83 Ma)

- mP_cad Harzburgite, dunite, norite ± olivine, gabbro-norite

Unités d'âge inconnu

Mangérite de Pikouba

- mP_pik Mangérite et charnockite à quartz bleu

LÉGENDE LITHOLOGIQUE

PROTÉROZOÏQUE

- I1Ba Granite porphyroïde massif, ataskite, pegmatite, apélite, roches granitiques non différenciées
- I20 Mangérite
- M1a Gneiss granitique porphyroïde ou ocellé
- M1b Gneiss lité
- M1c Gneiss gris
- M1d Gneiss verts au contact des paragneiss
- M4 Paragneiss migmatitique
- M13a Marbre, roches calcaïco-litées, quartzite, paragneiss et amphibolite

Les symboles et abréviations utilisés sur cette carte sont décrits dans la publication PRO 2000-08 du ministère des Ressources naturelles et de la Faune.

22D04

Localisation

32A08 22D05 22D06
32A01 22D04 22D03
31P16 21M13 21M14

Métadonnées

Surface de référence géodésique : Ellipsoïde GRS 80
 Système de référence géodésique : NAD 83 compatible avec le système mondial WGS 84
 Projection cartographique : Mercator transverse universelle (MTU), fuseau 19
 Longitude d'origine : 71°45'
 Latitude d'origine : 0°

Frontières

- Frontière internationale
- Frontière interprovinciale ou interétatique
- Frontière Québec - Terre-Neuve-et-Labrador (cette frontière n'est pas définitive)

0 1 2 3 4 Km
1:50 000

Sources

Données	Organisme	Année
Géologie	Ministère des Ressources naturelles et de la Faune, Géologie Québec	2009
Topographie	Ministère des Ressources naturelles et de la Faune, Direction de l'information géographique	1996

Réalisation

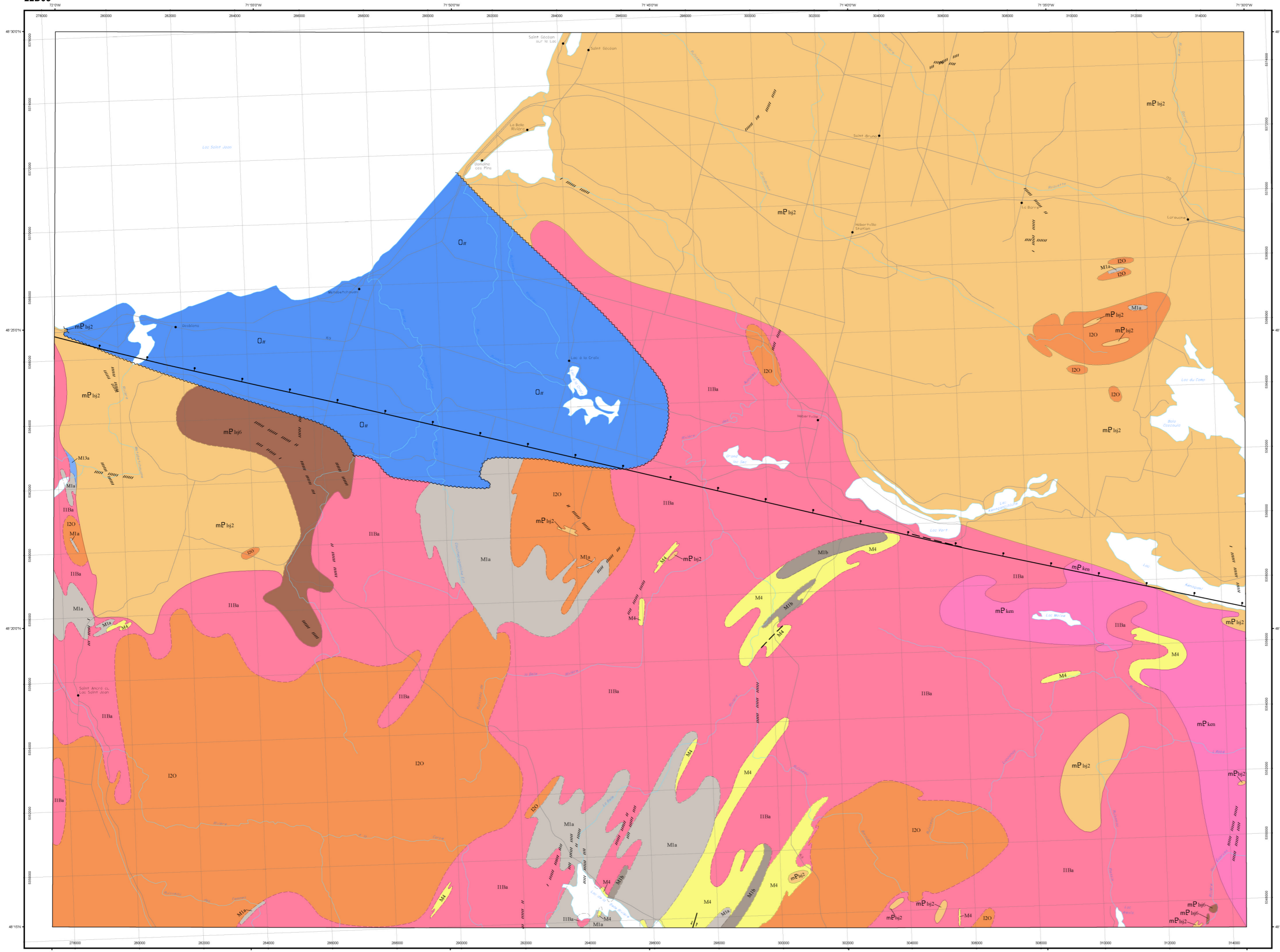
Compilation et modifications : Claude Hébert, Pierre Lacoste (1994 à 1996)
 Référence : Benoit, F.-W., Valiquette, G. (1971) - RG 140
 Assistance technique : Marina Chumova, Ian O'Gallagher, Karine Allard

Production : Ministère des Ressources naturelles et de la Faune, Géologie Québec
 Diffusion : Ministère des Ressources naturelles et de la Faune
 Le présent document n'a aucune portée légale
 © Gouvernement du Québec



Compilation géologique - HÉBERTVILLE

22D05



LÉGENDE STRATIGRAPHIQUE

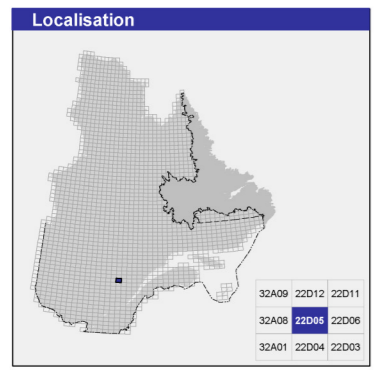
- ORDOVICIEN**
- Groupe de Trenton**
 - Oir Calcaires micritiques, roches silicoclastiques (principalement grès grossiers)
- PROVINCE DE GRENVILLE**
- MÉSOPROTÉROZOÏQUE**
- Suite anorthositique de Lac-Saint-Jean (1165-1135 Ma)
- Facès felsiques à intermédiaires**
- mPij2 Charnockite de Kénogami (1165-1135 Ma)
 - mPij2 Charnockite et margérite ocellées
- Facès mafiques à ultramafiques**
- mPij2 Gabbro
 - mPij2 Anorthosite, leuconorite, gabbro, norite, niveaux de roches ultramafiques

LÉGENDE LITHOLOGIQUE

- PROTÉROZOÏQUE**
- IIBa Granite porphyroïde massif, alaskite, pegmatite, aphte, roches granitiques non différenciées
 - I20 Margérite
 - M1a Gneiss granitique porphyroïde ou cellé
 - M1b Gneiss lité
 - M4 Paragneiss migmatitique
 - M1a Marble, roches calcosilicatées, quartzite, paragneiss et amphibolite

Les symboles et abréviations utilisés sur cette carte sont décrits dans la publication PRO 2000-09 du ministère des Ressources naturelles et de la Faune.

22D05



Métadonnées

Surface de référence géodésique : Ellipsoïde GRS 80
 NAD 83 compatible avec le système mondial WGS 84

Projection cartographique : Mercator transverse universelle (MTU), fuseau 19
 Longitude d'origine : 71°45'
 Latitude d'origine : 0°

Frontières

----- Frontière internationale
 - - - - - Frontière interprovinciale ou interétatique
 - - - - - Frontière Québec - Terre-Neuve-et-Labrador (cette frontière n'est pas définitive)

0 1 2 3 4 Km
 1:50 000

Sources

Données	Organisme	Année
Géologie	Ministère des Ressources naturelles et de la Faune, Géologie Québec	2009
Topographie	Ministère des Ressources naturelles et de la Faune, Direction de l'information géographique	1996

Réalisation

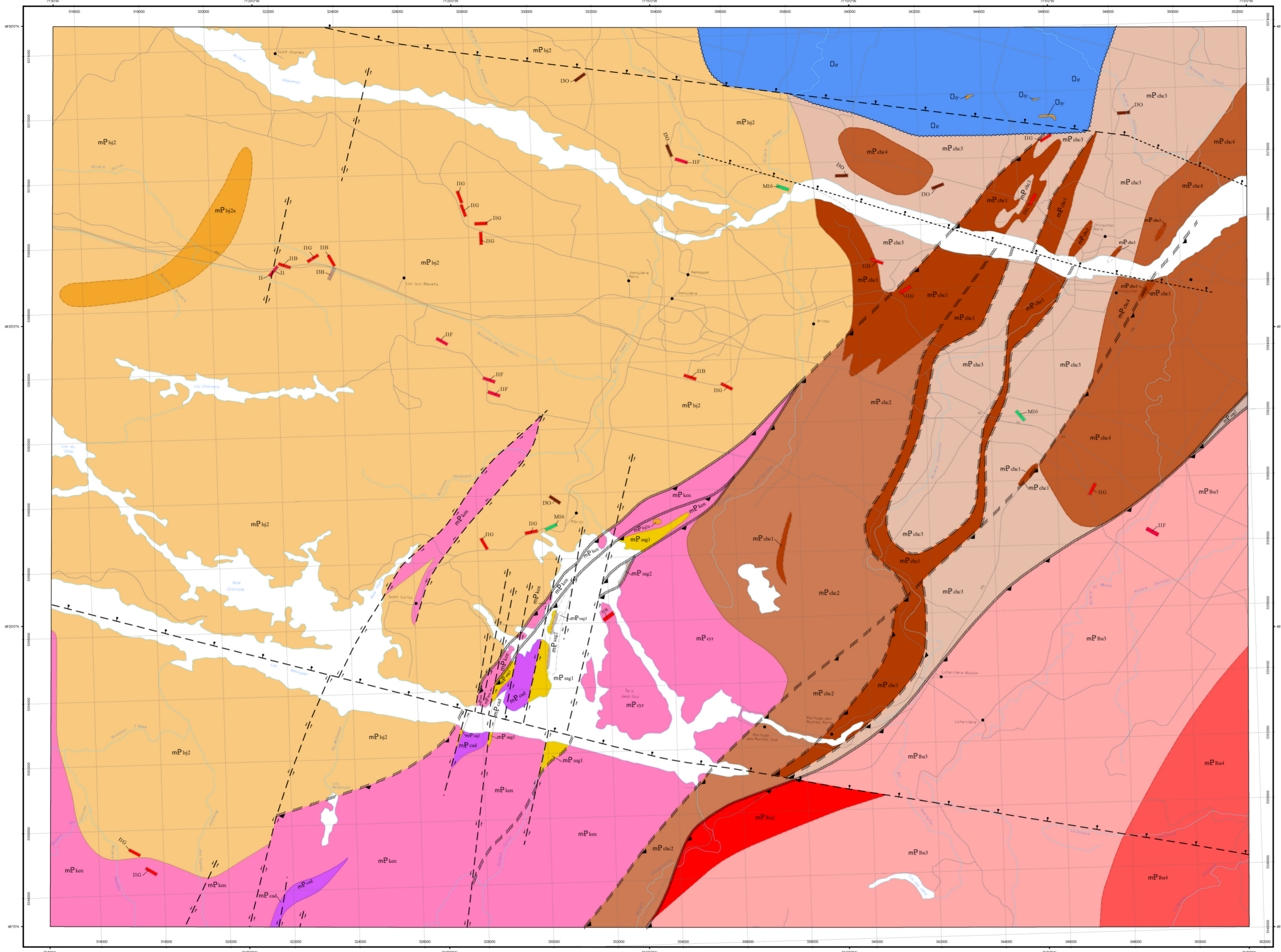
Compilation et modifications : Claude Hébert, Pierre Lacoste (1994 à 1996)
 Référence : Benoit, F.-W., Veliçette, G. (1971) - RG 140
 Assistance technique : Martina Chumova, Jan O'Gallagher, Karine Allard

Production : Ministère des Ressources naturelles et de la Faune, Géologie Québec
 Diffusion : Ministère des Ressources naturelles et de la Faune
 Le présent document n'a aucune portée légale
 © Gouvernement du Québec

SIGÉOM
 Système d'information géographique du Québec

Géologie - JONQUIÈRE-CHICOUTIMI

22D06



LÉGENDE STRATIGRAPHIQUE

ORDOVICIEN

Groupe de Trenton
O_{tr} Calcaire micritique, roches silicostéales (principalement des grès grossiers)

Formation de Tremblay
O_{tr} Roches silicostéales (principalement des grès grossiers)

PROVINCE DE GRENVILLE

MÉSOPROTÉROZOÏQUE

Suite anorthositique de Pipmucan (1080-1045 Ma)

Granite de La Baie (1067-54 Ma)

- mP_iba1** Granite porphyrique, rose à texture rapakivique ou antirapakivique, à folie, contenant moins de 1 % d'enclaves de roches de composition mafique à intermédiaire, partiellement à fortement digérées
- mP_iba3** Charnockite et margérite, porphyriques, ocellées, roses à verdâtres, avec enclaves et/ou dykes de composition mafique à intermédiaire
- mP_iba2** Mélange de phases felsiques et mafiques, parfois tréctiques

Margérite de Chicoutimi (1082 ±3 Ma)

- mP_mch1** Monzonite (margérite) verte, porphyrique, massive à foliée, texture en mortier et mésoperthite
- mP_mch3** Monzonite (margérite) rose, porphyrique, massive à foliée, texture en mortier et mésoperthite
- mP_mch2** Mélange de monzonites chc3 et ch4 avec plus de 50 % de roches mafiques cosmagnétiques. Dykes d'amphibolite
- mP_mch4** Mélange, moyennement à fortement texturisé, de monzonite chc1 et ch4 avec plus de 50 % de roches mafiques cosmagnétiques. Dykes d'amphibolite

Suite anorthositique de Lac-Saint-Jean (1160-1135 Ma)

Faciès felsiques à intermédiaires

Charnockite de Kérogami (1155-1135 Ma)

- mP_ken** Charnockite et margérite ocellées

Faciès mafiques à ultramafiques

- mP_sag2** Anorthosite, leucocrinite, gabbro, norite, niveaux de roches ultramafiques
- mP_sag1** Anorthosite enrichie en Fe-Ti

Suite mafique-ultramafique de la Baie à Cadie (1150 ±3 Ma)

- mP_cad** Hartzburgite, dunite, norite à olivine, gabbromonite

Unités du socle structural régional

Granite rapakivique de Cyriac (1383 ±16 Ma)

- mP_cyr** Granite rose, porphyrique et rapakivique

Complexe gneissique du Saguenay (~1806 Ma)

- mP_sag2** Touraillite, diorite et gabbro, gneissiques, migmatitiques, rarement massifs, souvent rubanés (gneiss droits) ou boudinés, avec des boudins et des écrans de roches supracrustales de l'unité sag1
- mP_sag1** Paragneiss migmatitiques à biotite avec ou sans grenat, sillimanite ou cordiérite, quartze pour avec ou sans grenat ou cordiérite, roches calcosilicatées, marbre et amphibolite. Injections de roches intrusives de l'unité sag2

LÉGENDE LITHOLOGIQUE

PROTÉROZOÏQUE

- Lamprophyre basique**
- II** Roche felsique
- IIIB** Granite rose à phénocristaux
- IIIF** Aplité
- IIIC** Pegmatite
- IIIB** Diabase
- MI6** Amphibolite

Les symboles et abréviations utilisés sur cette carte sont décrits dans la publication PRO 2000-08 du ministère des Ressources naturelles et de la Faune.

22D06

Localisation

22D12 22D11 22D10
 22D02 22D06 22D07
 22D04 22D03 22D02

Métadonnées

Surface de référence géodésique : Ellipsoïde GRS 80
 Système de référence géodésique : NAD 83 compatible avec le système mondial WGS 84
 Projection cartographique : Mercator transverse universelle (MTU), fuseau 19
 Longitude d'origine : 71°15'
 Latitude d'origine : 0°

Frontières

- Frontière internationale
- - - - - Frontière interprovinciale ou interétatique
- - - - - Frontière Québec - Terre-Neuve-et-Labrador (cette frontière n'est pas définitive)

0 1 2 3 4 Km
 1/50 000

Sources

Données	Organisme	Année
Géologie	Ministère des Ressources naturelles et de la Faune, Géologie Québec	2009
Topographie	Ministère des Ressources naturelles et de la Faune, Direction de l'information géographique	1996

Réalisation

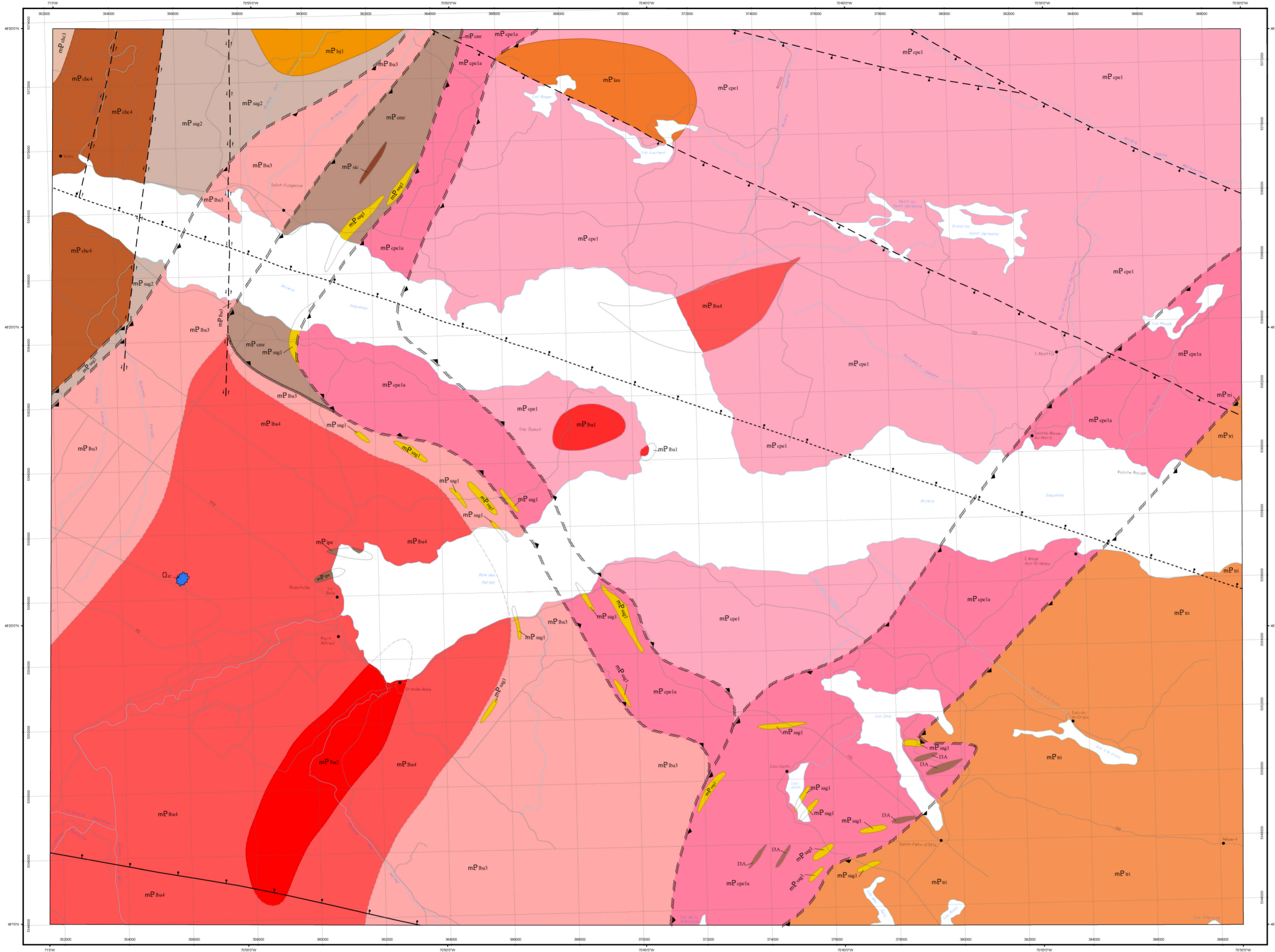
Géologie : Claude Hébert, Pierre Lacroix (1995)
 Référence : Hébert, C., Lacroix, P. (1996) - RG 96-06
 Assistance technique : Martina Chumova, Julie Lemeux, Julien Le braton

Production : Ministère des Ressources naturelles et de la Faune, Géologie Québec
 Diffusion : Ministère des Ressources naturelles et de la Faune
 Le présent document n'a aucune portée légale
 © Gouvernement du Québec



Géologie - LA BAIE

22D07

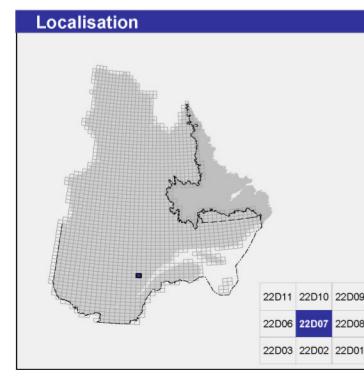


LÉGENDE STRATIGRAPHIQUE

- ORDOVICIEN**
- Groupes de Trenton
- Formation de Simard
 - O.c. Calcaire monticole
- PROVINCE DE GRENVILLE**
- MÉSOPROTÉROZOÏQUE**
- Suite anorthositique de Pipmeucan (1080-1045 Ma)
- Granite de La Baie (1067-1044 Ma)
- mP_ba4 Granite porphyrique, rose, à texture rapakivique ou ontrapakivique, à folie, contenant moins de 1 % d'enclaves de roches de composition mafique à intermédiaire, partiellement à fortament oligères
 - mP_ba3 Charnockite et margérite, porphyriques, ocellées, rosées à verdâtres, avec enclaves et/ou dykes de composition mafique à intermédiaire
 - mP_ba2 Mélange de phases felsiques et mafiques, parfois bréchiques
 - mP_ba1 Granite rose à grain fin
- Margérite de Chicoulini (1082-1045 Ma)
- mP_ch1 Monzonite (margérite) verte, porphyrique, massive à folie, texture en mortier et méso-perthite
 - mP_ch2 Monzonite (margérite) rose, porphyrique, massive à folie, texture en mortier et méso-perthite
- Gabbro de Simoncouche (1045-1045 Ma)
- mP_si Gabbro et diorite à hornblende et biotite
- Suite anorthositique de Lac-Saint-Jean (1160-1135 Ma)
- Facies mafiques à ultramafiques
- mP_mf Gabbroïte, leucocrinite, troctolite
- Unités du socle structural régional
- Complexe gneissique du Saguenay (~1506 Ma)
- mP_sg2 Tonaille, diorite et gabbro, gneissiques, migmatiques, rarement massifs, souvent rubanés (gneiss droits) ou boudinés, avec des boudins et des écrans de roches supracrustales de l'unité sag1
 - mP_sg1 Paragneiss migmatiques à biotite avec ou sans grenat, sillimanite ou cordiérite, quartzite impur avec ou sans grenat ou cordiérite, roches calcosilicatées, marbre et amphibolite. Injections de roches intrusives de l'unité sag2
- Intrusion mafique du Cap de la Mer (1606 ±13 Ma)
- mP_cm Amphibolite à gabbroïque
- Complexe gneissique du Cap à l'Est (1391-817 Ma)
- mP_cp1 Gneiss granulitiques (margéritiques, charnockitiques), à enclaves et/ou dykes d'amphibolite (<5 %), et à écrans de paragneiss, quartzite, amphibolite et marbre
 - mP_cp1a Facies cpe1 très déformé (gneiss droits)
- Unités d'âge inconnu
- Syénite et monzonite de Laurent
- mP_la Syénite à biotite/hornblende, citro- et orthopyroxène, rose à rougeâtre, massive et équilibrée. Un peu de monzonite en bordure
- Margérite de Cap Trinité
- mP_ct Monzonite verte, parfois rosée, à orthopyroxène (margérite), massive, à phénocristaux de feldspath le plus souvent isolés dans une matrice à grain moyen
- Intrusion stratifiée de l'Anse à Philippe
- mP_ap Norite et leucocrinite avec z olivine, troctolite pyroxénite, péridotite et dunite

LÉGENDE LITHOLOGIQUE

- PROTÉROZOÏQUE**
- BA Gabbro
- Les symboles et abréviations utilisés sur cette carte sont décrits dans la publication PRC 2000-08 du ministère des Ressources naturelles et de la Faune.



Métadonnées

Surface de référence géodésique : Ellipsoïde GRS 80
 Système de référence géodésique : NAD 83 compatible avec le système mondial WGS 84
 Projection cartographique : Mercator transverse universelle (MTU), fuseau 19
 Longitude d'origine : 70°45'
 Latitude d'origine : 0°

Frontières

- Frontière internationale
- Frontière interprovinciale ou interétatique
- Frontière Québec - Terre-Neuve-et-Labrador (cette frontière n'est pas définitive)

0 1 2 3 4 Km
 1:50 000

Sources	Données	Organisme	Année
Géologie :	Ministère des Ressources naturelles et de la Faune, Géologie Québec		2009
Topographie :	Ministère des Ressources naturelles et de la Faune, Direction de l'information géographique		1996

Réalisation

Géologie : Claude Hébert, Pierre Lacroix (1995 et 1996)
 Références : Hébert, C., Lacroix, P. (1995) - RG 97-06 Ross, S.H. (1959) RG 01
 Assistance technique : Martina Chumova, Julie Lemeux, Julien Le berton

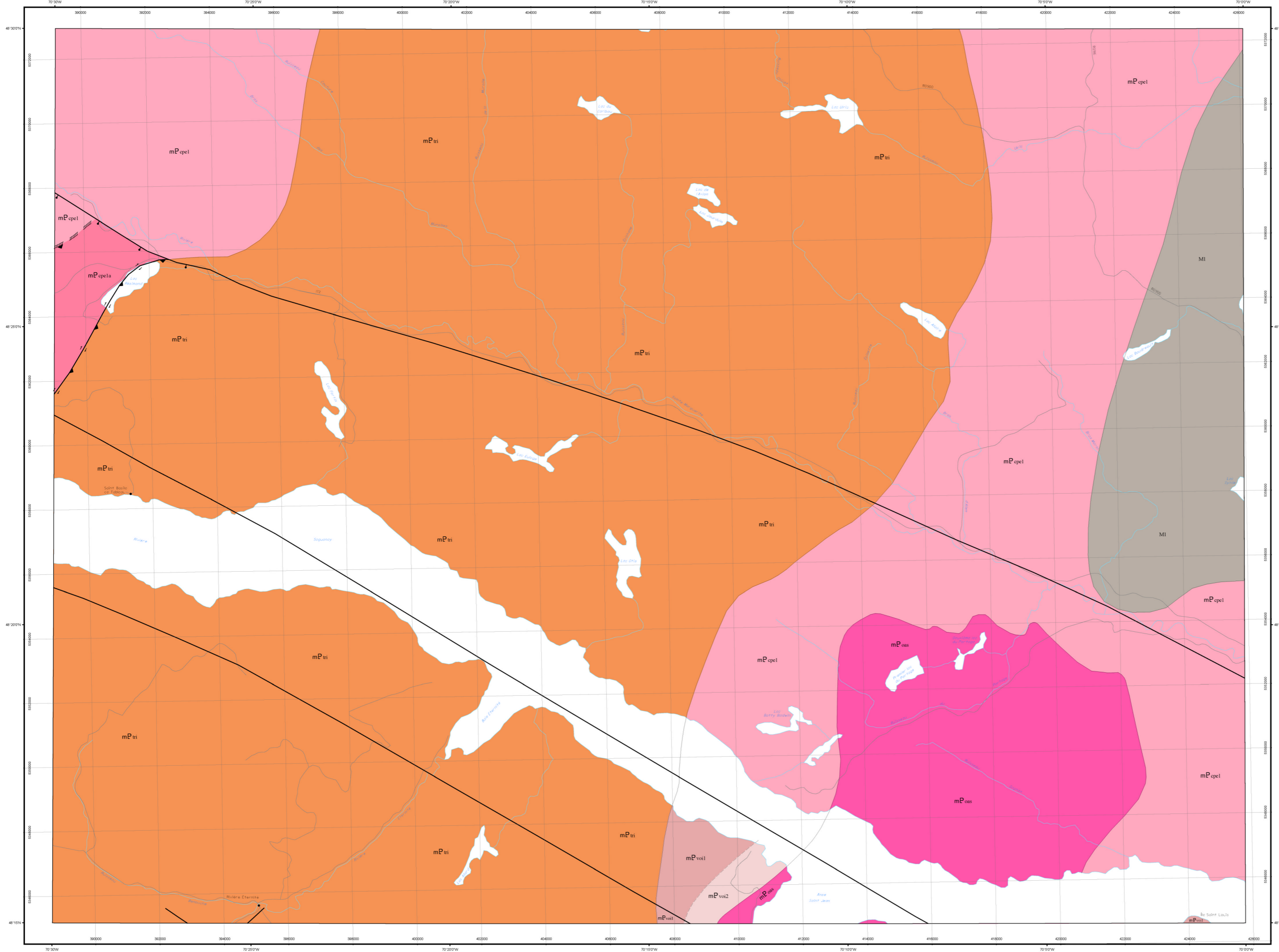
Production : Ministère des Ressources naturelles et de la Faune, Géologie Québec
 Diffusion : Ministère des Ressources naturelles et de la Faune
 Le présent document n'a aucune portée légale
 © Gouvernement du Québec

22D07



Compilation géologique - CAP ÉTERNITÉ

22D08



LÉGENDE STRATIGRAPHIQUE

MÉSOPTÉROZOÏQUE

PROVINCE DE GRENVILLE

Unités du socle structural régional

Complexe gneissique du Cap à l'Est (1391 ± 8-7 Ma)

- mPcpel1 Gneiss granitiques (mangérotiques, charnockitiques), à enclaves et/ou dykes d'amphibolite (<5 %), et à écrans de paragneiss, quartzite, amphibolite et marbre
- mPcpela Faciès cpel1 très déformé (gneiss droit)

Complexe charnockitique de Charlevoix
Considérant l'équivalent vers l'est du Complexe du Parc des Laurentides (1391 ± 11 Ma, Hébert et Bégin 2007) et vers le sud, du Complexe gneissique du Cap à l'Est (1391 ± 8-7 Ma, Hébert et van Breemen, 2004)

- mPvot2 Mangérite, charnockite et enderbite à grain grossier
- mPvot1 Migmatite charnockitique et roches associées

Unités d'âge inconnu

Mangérite de Cap Trinité

- mPtri Muscovite verte, parfois rosée, à orthopyroxène (mangérite), massive, à phénocristaux de feldspath le plus souvent isolés dans une matrice à grain moyen

Opdalite de l'Anse-Saint-Jean

- mPvot Opdalite

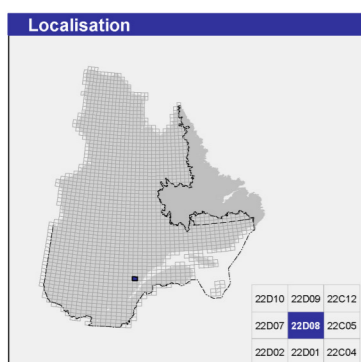
LÉGENDE LITHOLOGIQUE

PROTÉROZOÏQUE

- MI Gneiss

Les symboles et abréviations utilisés sur cette carte sont décrits dans la publication PRO-2000-08 du ministère des Ressources naturelles et de la Faune.

22D08

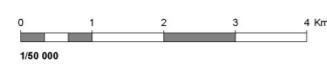


Métadonnées

Surface de référence géodésique : Ellipsoïde GRS 80
 Système de référence géodésique : NAD 83 compatible avec le système mondial WGS 84
 Projection cartographique : Mercator transverse universelle (MTU), fuseau 19
 Longitude d'origine : 70°15'
 Latitude d'origine : 0°

Frontières

----- Frontière internationale
 - - - - - Frontière interprovinciale ou interlatérale
 - - - - - Frontière Québec - Terre-Neuve-et-Labrador (cette frontière n'est pas définitive)



Sources

Données	Organisme	Année
Géologie	Ministère des Ressources naturelles et de la Faune, Géologie Québec	2009
Topographe	Ministère des Ressources naturelles et de la Faune, Direction de l'information géographique	1996

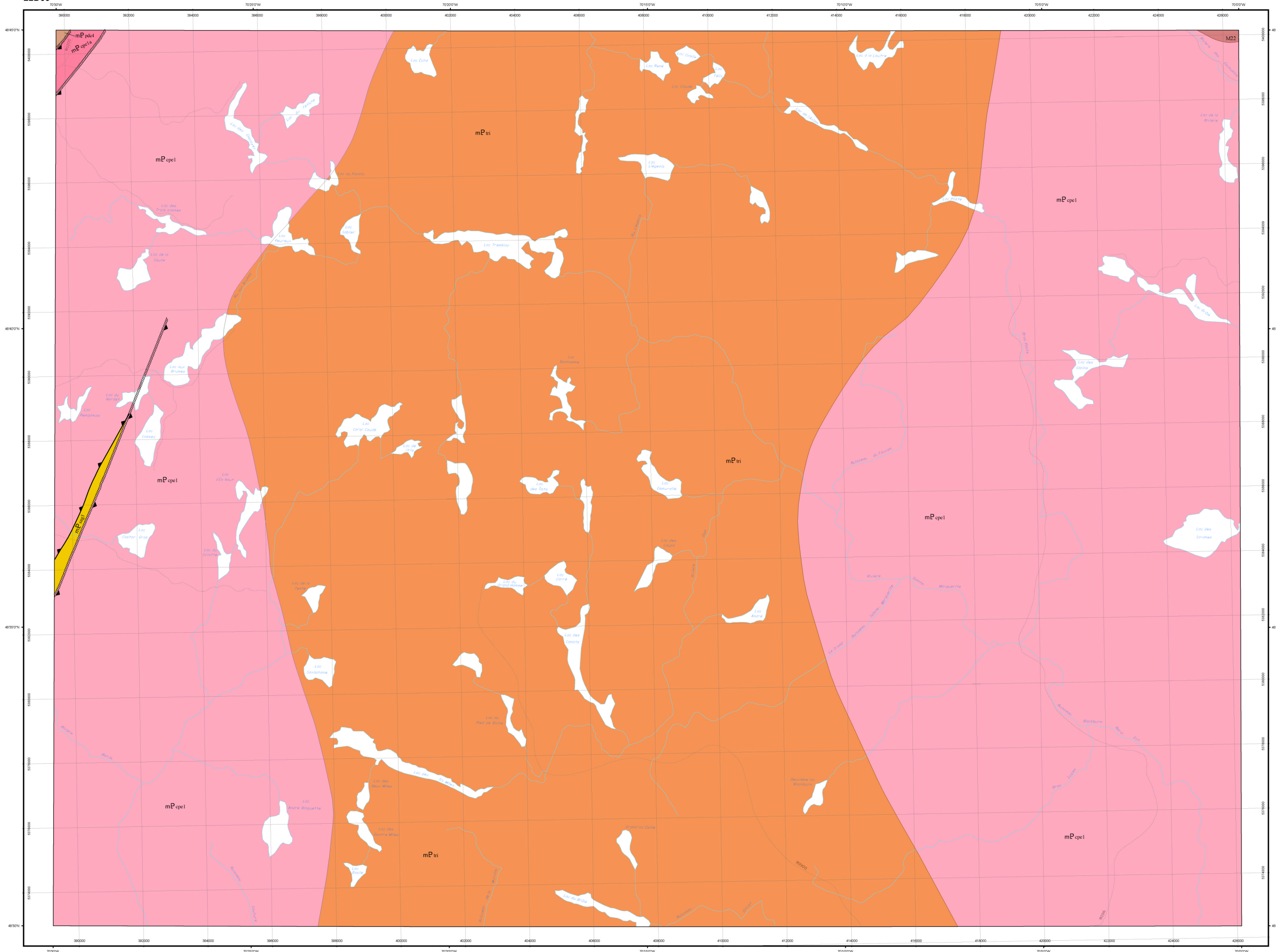
Réalisation

Compilation et modifications : Claude Hébert, Pierre Lacoste (1994 à 1996)
 Références : Laurin, A.F., Sharma, K.N.M. (1975) - RG 161 Avramchev, L., Piché, G. (1981) - DPV 809
 Assistance technique : Martina Chumova, Ian O'Gallagher, Karine Allard

Production : Ministère des Ressources naturelles et de la Faune, Géologie Québec
 Diffusion : Ministère des Ressources naturelles et de la Faune
 Le présent document n'a aucune portée légale
 © Gouvernement du Québec

Géologie - LAC DES SAVANES

22D09



LÉGENDE STRATIGRAPHIQUE

MÉSOPROTÉROZOÏQUE

PROVINCE DE GRENVILLE

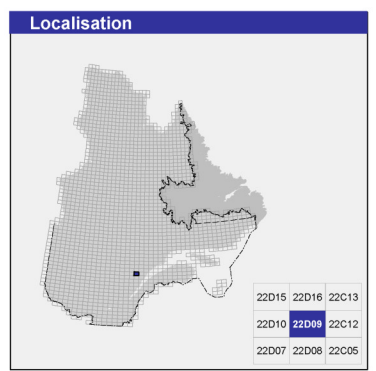
- Suite anorthitique de Pijmeacan (1080-1045 Ma)
- Mangérite de Poulin-de-Corval (1068-13 Ma)
 - mPcp1k Faciès mylonitique du pdc1
- Unités du socle structural régional
- Complexe gneissique du Saguenay (~1506 Ma)
 - mPcp1l Paragneiss migmatitiques à biotite avec ou sans grenat, sillimanite ou cordiérite, quartzite impur avec ou sans grenat ou cordiérite, roches calcissilicatées, marbre et amphibolite. Injections de roches intrusives de l'unité sag2.
- Complexe gneissique du Cap à l'Est (1391 ± 8/-7 Ma)
 - mPcp1m Gneiss granulitiques (mangéritiques, charnockitiques), à enclaves et/ou dykes d'amphibolite (<5%), et à écrans de paragneiss, quartzite, amphibolite et marbre.
 - mPcp1n Faciès cpe1 très déformé (gneiss droits)
- Unités d'âge inconnu
- Mangérite de Cap Trinité
 - mPcp1o Monzonite verte, parfois rosée, à orthopyroxène (mangérite), massive à phénocrystaux de feldspath le plus souvent isolés dans une matrice à grain moyen

LÉGENDE LITHOLOGIQUE

PROTÉROZOÏQUE

- M22 Migmatite
- Les symboles et abréviations utilisés sur cette carte sont décrits dans la publication PRO 2000-08 du ministère des Ressources naturelles et de la Faune.

22D09



Métadonnées

Surface de référence géodésique : Ellipsoïde GRS 80
 Système de référence géodésique : NAD 83 compatible avec le système mondial WGS 84
 Projection cartographique : Mercator transverse universelle (MTU), fuseau 19
 Longitude d'origine : 70°15'
 Latitude d'origine : 0°

Frontières

----- Frontière internationale
 - - - - - Frontière interprovinciale ou interétatique
 - - - - - Frontière Québec - Terre-Neuve-et-Labrador (cette frontière n'est pas définitive)



Sources

Données : Géologie : Ministère des Ressources naturelles et de la Faune, Géologie Québec, 2009
 Topographie : Ministère des Ressources naturelles et de la Faune, Direction de l'information géographique, 1996

Réalisation

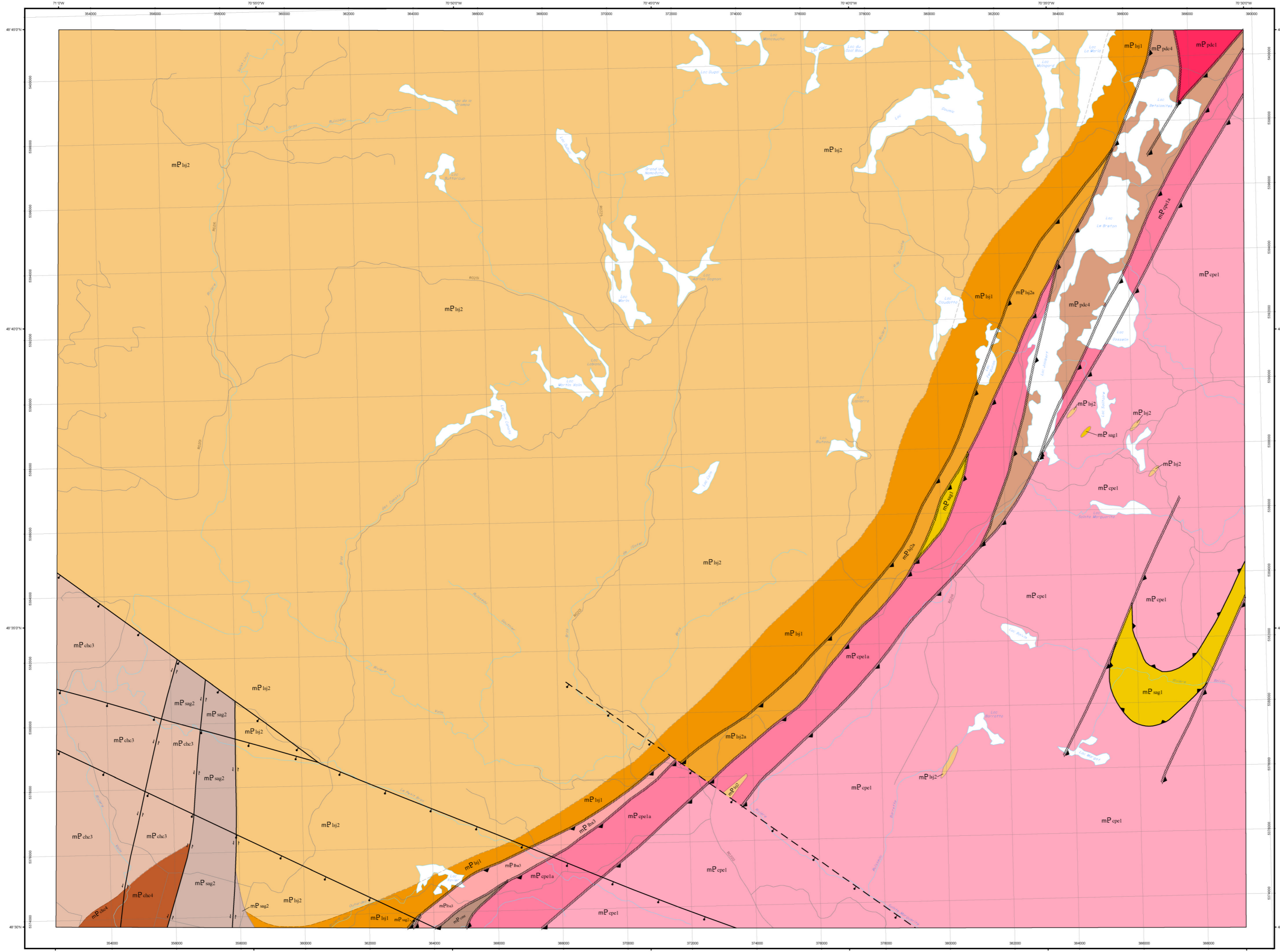
Géologie : Claude Hébert, Pierre Lacoste (1996)
 Références : Hébert, C., Lacoste, P. (1998) - SI-22D09-C30-96G
 Laurin, A.F., Sharma, K.N.M. (1975) - RG 161
 Assistance technique : Marina Chumova, Christian Carneau, Julien Le breton

Production : Ministère des Ressources naturelles et de la Faune, Géologie Québec
 Diffusion : Ministère des Ressources naturelles et de la Faune
 Le présent document n'a aucune portée légale
 © Gouvernement du Québec



Géologie - LAC JALOBERT

22D10



LÉGENDE STRATIGRAPHIQUE

MÉSOPTÉROZOÏQUE

PROVINCE DE GRENVILLE

Suite anorthositique de Pipemacan (1065-1045 Ma)

Granite de La Baie (1067 ±4 Ma)

mP_ba1 Charnockite et mangerite, porphyriques, ocellées, roeées à verditres, avec enclaves et/ou dykes de composition mafique à intermédiaire

Mangerite de Poulin-de-Courval (1068 ±3 Ma)

mP_pk1 Faciès mylonitique du pdc1

mP_pk1 Monzonite verte (mangerite), granite brun-beige (charnockite) et quelques syénites roeées à orthopyroxène, porphyriques, souvent apatitiques

Mangerite de Chicoutimi (1082 ±3 Ma)

mP_pk1 Monzonite (mangerite) verte, porphyrique, massive à foliée. Texture en motier et mésoperlite

mP_pk1 Monzonite (mangerite) rose, porphyrique, massive à foliée. Texture en motier et mésoperlite

Suite anorthositique de Lac-Saint-Jean (1166-1135 Ma)

Faciès mafiques à ultramafiques

mP_lg2 Anorthosite, leuconorite, gabbro, norite, niveaux de roches ultramafiques

mP_lg2a Anorthosite enrichie en Fe-Ti

mP_lg1 Gabbro-norite, leuconorite, troctolite

Unités du socle structural régional

Complexe gneissique du Saguenay (~1506 Ma)

mP_sag2 Tonaille, diorite et gabbro, gneissiques, migmatitiques, rarement massifs, souvent schisés (grains droits) ou boudinés, avec des boudins et des écrans de roches supracrustales de l'unité sag1

mP_sag1 Paragneiss migmatitiques à botte avec ou sans grenat, sillimanite ou cordiérite, quartzite rouge avec ou sans grenat ou cordiérite, roches calcosilicatées, marbre et amphibolite. Injections de roches intrusives de l'unité sag2

Intrusion mafique du Cap de la Mer (1506 ±13 Ma)

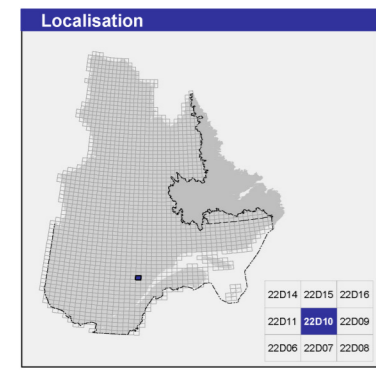
mP_csm Amphibolite ± gabbroïque

Complexe gneissique du Cap à l'Est (1391 ±8/-7 Ma)

mP_cp1 Gneiss granulitiques (mangeritiques, charnockitiques), à enclaves et/ou dykes d'amphibolite (<5%), et à écrans de paragneiss, quartzite, amphibolite et marbre

mP_cp1a Faciès cpe1 très déformé (gneiss droit)

Les symboles et abréviations utilisés sur cette carte sont décrits dans la publication PRO 2000-05 du ministère des Ressources naturelles et de la Faune.

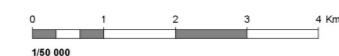


Métadonnées	
Surface de référence géodésique :	Ellipsoïde GRS 80
Système de référence géodésique :	NAD 83 compatible avec le système mondial WGS 84
Projection cartographique :	Mercator transverse universelle (MTU), fuseau 19
Longitude d'origine :	70°45'
Latitude d'origine :	0°

Frontières	
---	Frontière internationale
---	Frontière interprovinciale ou interétatique
---	Frontière Québec - Terre-Neuve-et-Labrador (cette frontière n'est pas définitive)

Sources		
Données	Organisme	Année
Géologie :	Ministère des Ressources naturelles et de la Faune, Géologie Québec	2009
Topographie :	Ministère des Ressources naturelles et de la Faune, Direction de l'information géographique	1996

Réalisation	
Géologie :	Claude Hébert, Pierre Lacoste (1994)
Références :	Hébert, C., Lacoste, P. (1996) - RG 97-05 Laurin, A.F., Sharma, K.N.M. (1975) - RG 161 Madore, L. (1985) - Thèse de maîtrise, UQAC
Assistance technique :	Martina Chumova, Christian Gameau, Karine Altard
Production :	Ministère des Ressources naturelles et de la Faune, Géologie Québec
Diffusion :	Ministère des Ressources naturelles et de la Faune
Le présent document n'a aucune portée légale © Gouvernement du Québec	

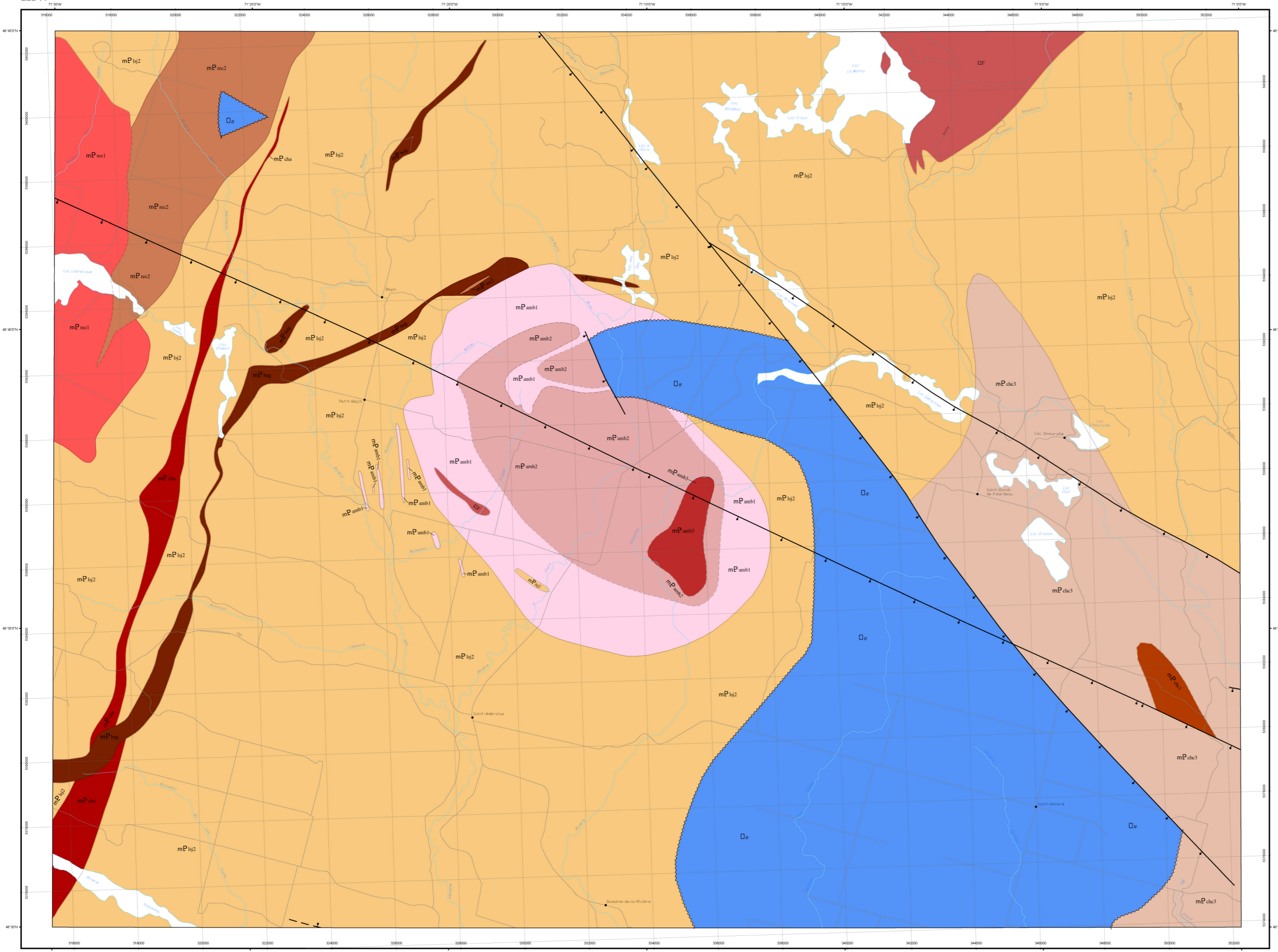


22D10



Compilation géologique - SAINT-AMBROISE

22D11



LÉGENDE STRATIGRAPHIQUE

PALEOZOÏQUE
ORDOVICIEN MOYEN

Calcaires micritiques, roches silicoclastiques (principalement grès grossiers)

MÉSOPROTÉROZOÏQUE
PROVINCE DE GRENVILLE

Pluton de Saint-Ambroise (1020 +/-3 Ma)

- mP_amb3 Diorite
- mP_amb2 Monzonite
- mP_amb1 Granite

Suite anorthositique de Pipmagan (1080-1045 Ma)

Mangérite de Chicoutimi (1082-53 Ma)

- mP_dch3 Monzonite (mangérite) rose, porphyrique, massive à foliée. Texture en mortier et mésoperlite
- mP_dch2 Mélange, moyennement à fortement tectonisé, de monzonite chcl3 et chcl4 avec plus de 50 % de roches mafiques consanguines. Dykes d'amphibolite

Suite anorthositique de Lac-Saint-Jean (1160-1135 Ma)

Facès felsiques à intermédiaires

Granite de Labrecque (1146-53 Ma)

- mP_rec2 Syène quartzifère et granite
- mP_rec1 Granite

Diorite de lac Chabot (1167-22 Ma)

- mP_dch1 Diorite

Facès mafiques à ultramafiques

- mP_lsj2 Anorthosite, leucocrinite, gabbro, norite, niveaux de roches ultramafiques
- mP_lsj1 Mégadyke de Bégin (1167-22 Ma)
- mP_lsj3 Leucotroctolite

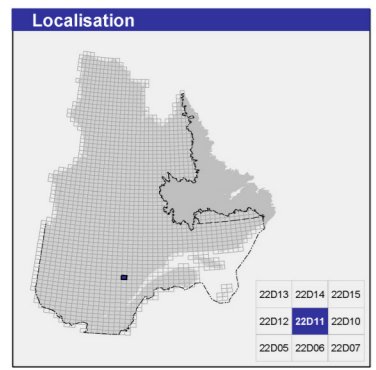
LÉGENDE LITHOLOGIQUE

PROTÉROZOÏQUE

- O_r Monzonite

Les symboles et abréviations utilisés sur cette carte sont décrits dans la publication PRO 2000-08 du ministère des Ressources naturelles et de la Faune.

22D11



Métadonnées

Surface de référence géodésique : Ellipsoïde GRS 80
 Système de référence géodésique : NAD 83 compatible avec le système mondial WGS 84
 Projection cartographique : Mercator transverse universelle (MTU), fuseau 19
 Longitude d'origine : 71°15'
 Latitude d'origine : 0°

Frontières

- Frontière internationale
- Frontière interprovinciale ou interétatique
- Frontière Québec - Terre-Neuve-et-Labrador (cette frontière n'est pas définitive)

0 1 2 3 4 Km
1:60 000

Sources

Données	Organisme	Année
Géologie	Ministère des Ressources naturelles et de la Faune, Géologie Québec	2009
Topographie	Ministère des Ressources naturelles et de la Faune, Direction de l'information géographique	1996

Réalisation

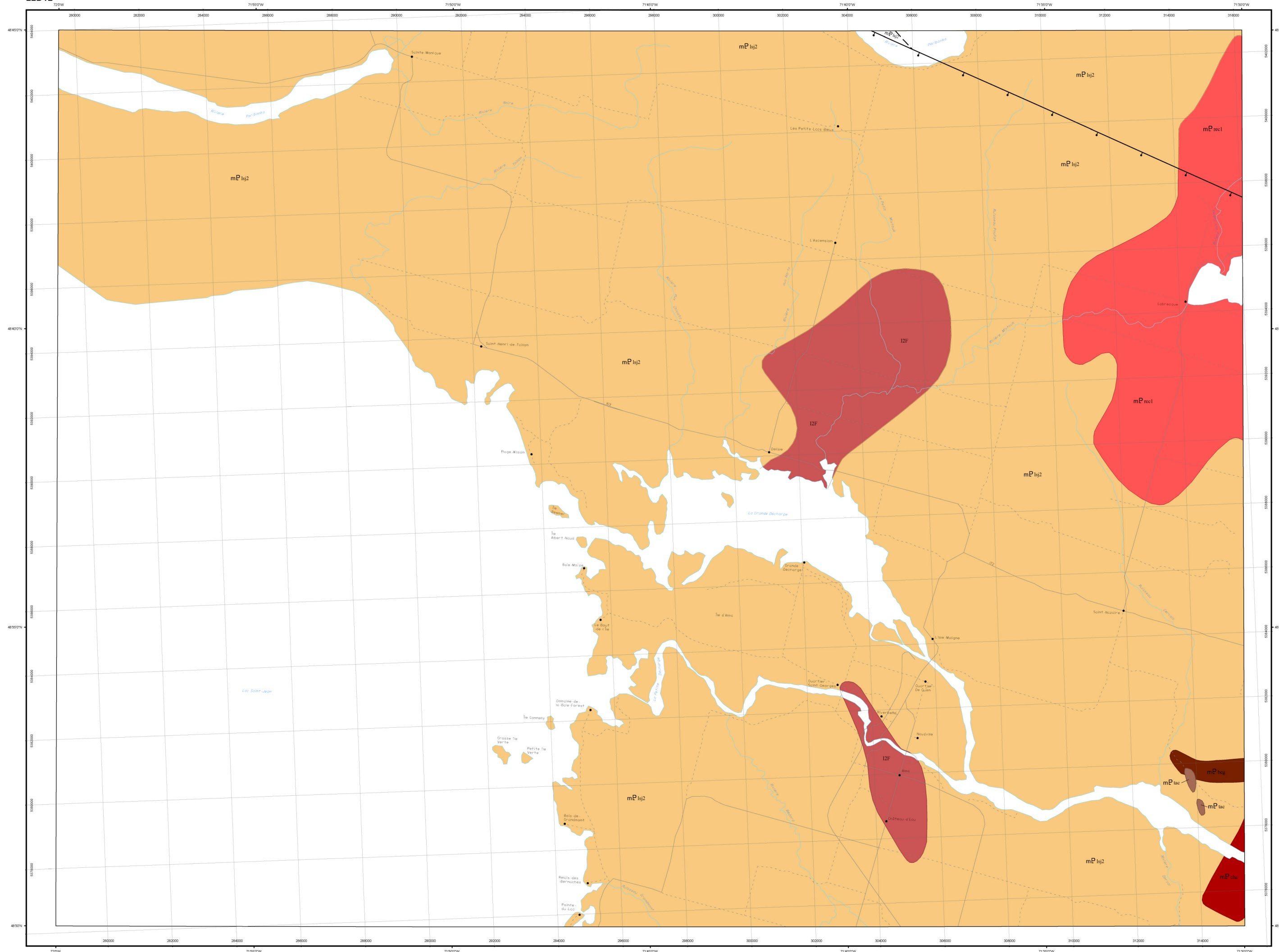
Compilation et modifications : Claude Hébert (2009)
 Références : Joste, R.-J. (1968) - RG 078
 Laurin, A.F., Sharma, K.N.M. (1975) - RG 161
 Madore, L. (1968) - Thèse de maîtrise, UQAC
 Assistance technique : François Tremblay, Karine Allard

Production : Ministère des Ressources naturelles et de la Faune, Géologie Québec
 Diffusion : Ministère des Ressources naturelles et de la Faune
 Le présent document n'a aucune portée légale
 © Gouvernement du Québec



Compilation géologique - ALMA

22D12



LÉGENDE STRATIGRAPHIQUE

MÉSOPROTÉROZOÏQUE

PROVINCE DE GRENVILLE

Suite anorthotique de Pimoucan (1080-1045 Ma)

Leucogabbro du Canton Taché (1076-1045 Ma)

Suite anorthotique de Lac-Saint-Jean (1160-1135 Ma)

Facès felsiques à intermédiaires

Granite de Labrecque (1146-1135 Ma)

Diorite du lac Chabot (1157-112 Ma)

Facès mafiques à ultramafiques

Mégadyke de Bégin (1157-112 Ma)

Leucotroctite

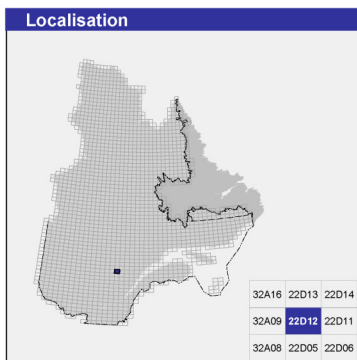
LÉGENDE LITHOLOGIQUE

PROTÉROZOÏQUE

Monzonite

Les symboles et abréviations utilisés sur cette carte sont décrits dans la publication PRO 2000-08 du ministère des Ressources naturelles et de la Faune.

22D12

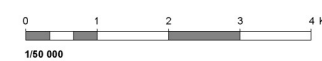


Métadonnées

Surface de référence géodésique : Ellipsoïde GRS 80
 Système de référence géodésique : NAD 83 compatible avec le système mondial WGS 84
 Projection cartographique : Mercator transverse universelle (MTU), fuseau 19
 Longitude d'origine : 71° 15'
 Latitude d'origine : 0°

Frontières

----- Frontière internationale
 - - - - - Frontière interprovinciale ou interétatique
 - - - - - Frontière Québec - Terre-Neuve-et-Labrador (cette frontière n'est pas définitive)



Sources

Données : Géologie : Ministère des Ressources naturelles et de la Faune, 2009
 Topographie : Ministère des Ressources naturelles et de la Faune, Direction de l'information géographique, 1996

Réalisation

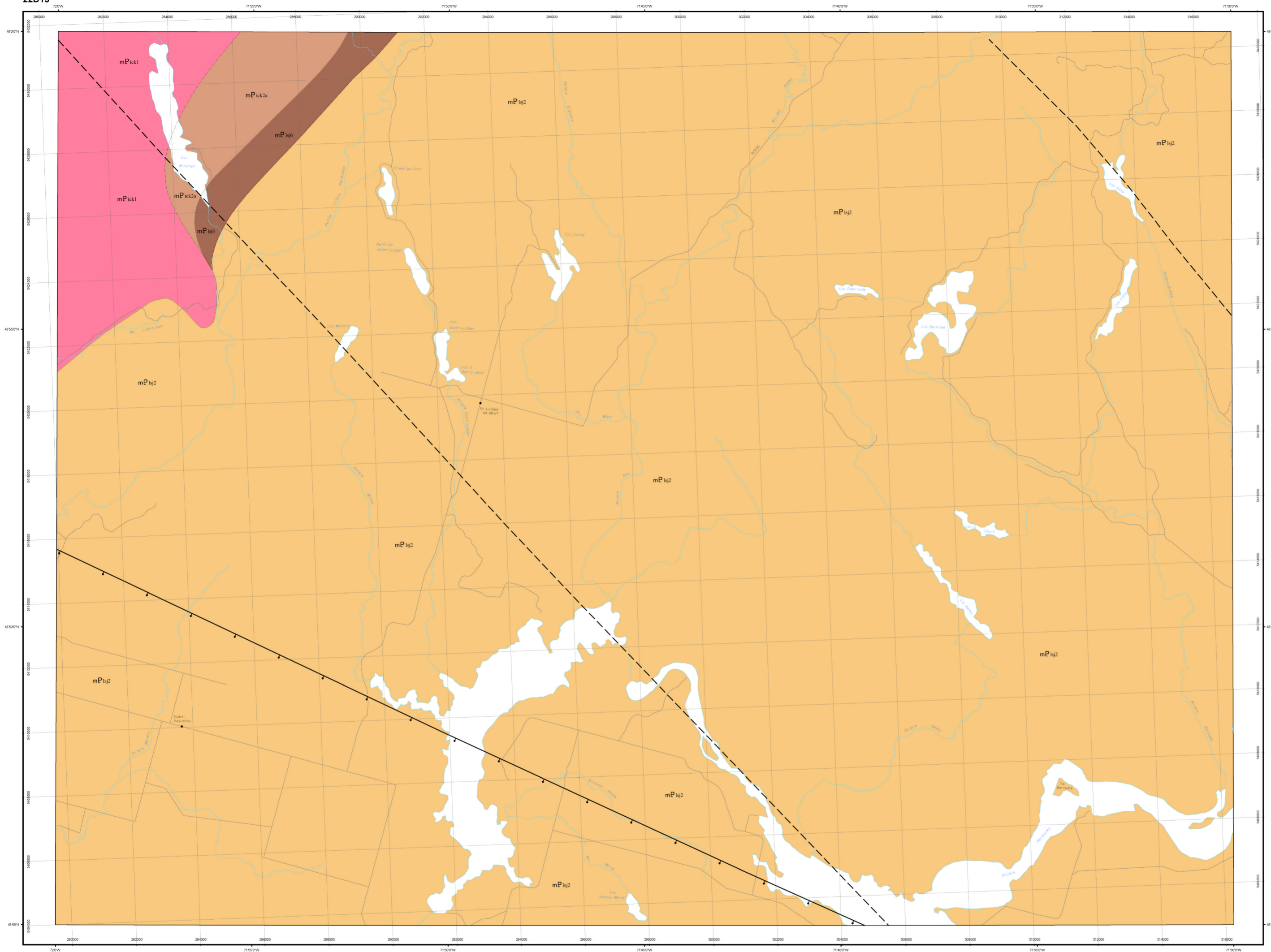
Compilation et modifications : Claude Hébert (2005)
 Références : Higgins, M., van Breemen, O. (1992) - The age of the Lac-Saint-Jean, thèse de Maitrise UQAC
 Laurin, A.F., Shama, K.N.M. (1975) - RG 161
 Assistance technique : François Tremblay, Julien Le breton

Production : Ministère des Ressources naturelles et de la Faune, Géologie Québec
 Diffusion : Ministère des Ressources naturelles et de la Faune
 Le présent document n'a aucune portée légale
 © Gouvernement du Québec

SIGÉOM
 Système d'information géographique du Québec

Compilation géologique - RIVIÈRE ALEX

22D13



LÉGENDE STRATIGRAPHIQUE

MÉSOPTÉROZOÏQUE
PROVINCE DE GRENVILLE

Suite anorthitique de Lac-Saint-Jean (1160-1135 Ma)

Faciès felsiques à intermédiaires

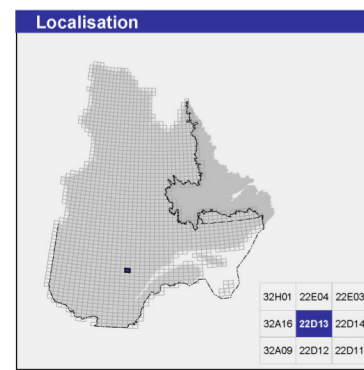
Charnockite de Patrick Ouest (1143 ± 3 Ma, Hébert et al. 2007)

mP_{ck2a} Mangifère quartzique
mP_{ck1} Charnockite de type farsundite

Faciès mafiques à ultramafiques

mP_{ck3} Gabbro
mP_{lj2} Anorthosite, leucocrinite, gabbro, norite, niveaux de roches ultramafiques

Les symboles et abréviations utilisés sur cette carte sont décrits dans la publication PRO 2000-08 du ministère des Ressources naturelles et de la Faune.



Métadonnées

Surface de référence géodésique : Ellipsoïde GRS 80
Système de référence géodésique : NAD 83 compatible avec le système mondial WGS 84
Projection cartographique : Mercator transverse universelle (MTU), fuseau 19
Longitude d'origine : 71°45'
Latitude d'origine : 0°

Frontières

----- Frontière internationale
----- Frontière interprovinciale ou interétatique
----- Frontière Québec - Terre-Neuve-et-Labrador (cette frontière n'est pas définitive)



Sources

Données	Organisme	Année
Géologie	Ministère des Ressources naturelles et de la Faune, Géologie Québec	2009
Topographie	Ministère des Ressources naturelles et de la Faune, Direction de l'information géographique	1996

Réalisation

Compilation et modifications : Claude Hébert (1994-2003), Pierre Lacombe (1994)
Assistance technique : François Tremblay, Julien Le breton

Production : Ministère des Ressources naturelles et de la Faune, Géologie Québec
Diffusion : Ministère des Ressources naturelles et de la Faune

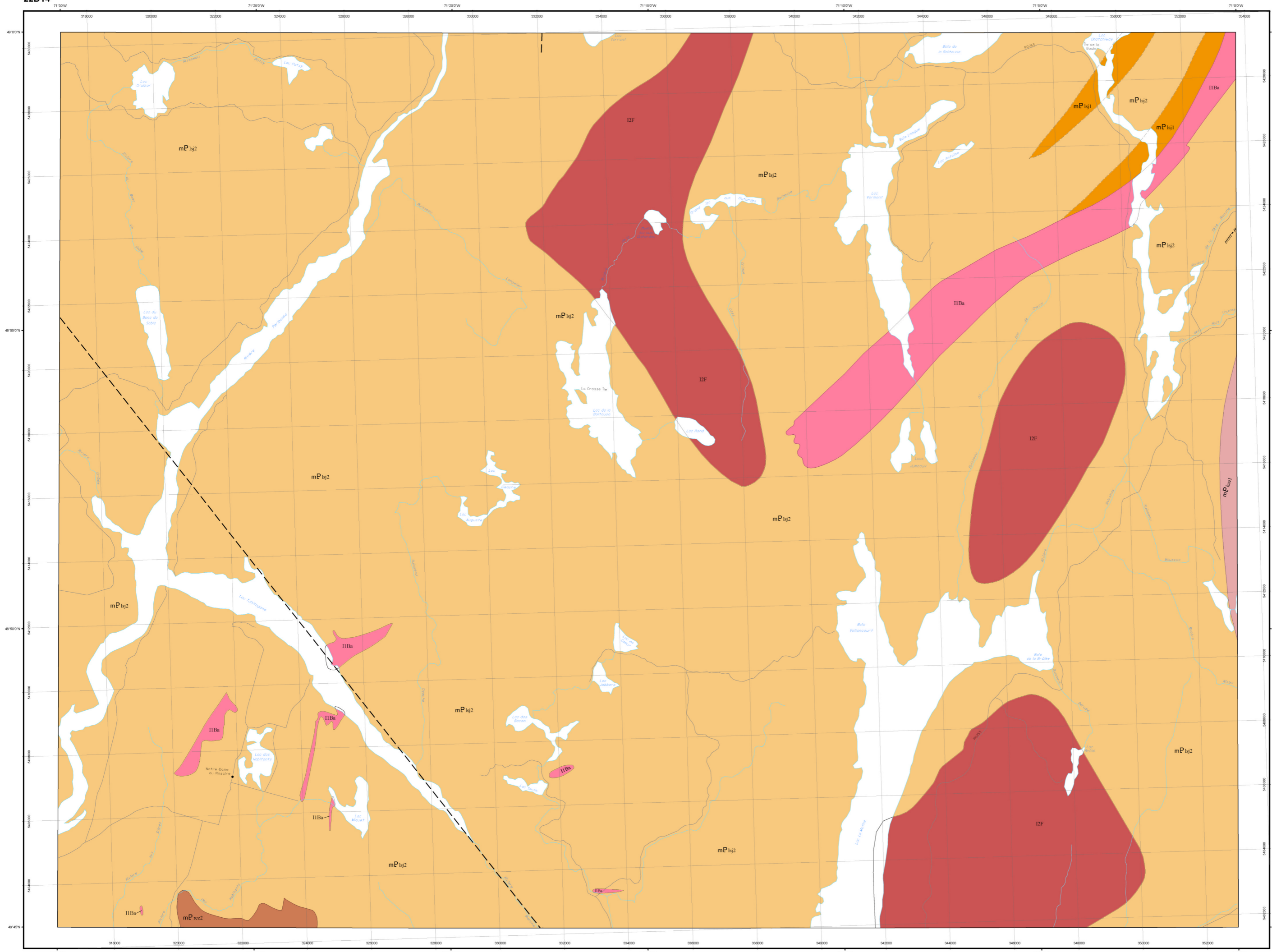
Le présent document n'a aucune portée légale
© Gouvernement du Québec

22D13

SIGÉOM
Système d'information géographique du Québec

Compilation géologique - LAC VERMONT

22D14



LÉGENDE STRATIGRAPHIQUE

MÉSOPTÉROZOÏQUE PROVINCE DE GRENVILLE

- Suite anorthosique de Valin (1016-1008 Ma)
- Mangérite de La Hache (1010-13 Ma)
 - mP_hj1 Monzonite et granite avec ou sans hypersthène
- Suite anorthosique de Lac-Saint-Jean (1160-1125 Ma)
- Faciès felsiques à intermédiaires
- Granite de Labrecque (1146-13 Ma)
 - mP_rec2 Syénite quartzifère et granite
- Faciès mafiques à ultramafiques
 - mP_hj2 Anorthosite, leuconorite, gabbro, norite, niveaux de roches ultramafiques
 - mP_hj1 Gabbronorite, leuconorite, troctolite

LÉGENDE LITHOLOGIQUE

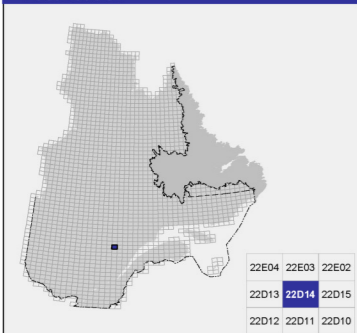
PROTÉROZOÏQUE

- I1Ba Granite avec ou sans monzonite
- I2F Monzonite

Les symboles et abréviations utilisés sur cette carte sont décrits dans la publication PRO 2000-08 du ministère des Ressources naturelles et de la Faune.

22D14

Localisation

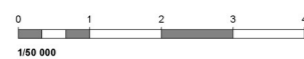


Métadonnées

Surface de référence géodésique : Ellipsoïde GRS 80
 Système de référence géodésique : NAD 83 compatible avec le système mondial WGS 84
 Projection cartographique : Mercator transverse universelle (MTU), fuseau 19
 Longitude d'origine : 71°15'
 Latitude d'origine : 0°

Frontières

----- Frontière internationale
 - - - - - Frontière interprovinciale ou interétatique
 - - - - - Frontière Québec - Terre-Neuve-et-Labrador (cette frontière n'est pas définitive)



Sources

Données : Ministère des Ressources naturelles et de la Faune, 2009
 Géologie : GéoQuébec
 Topographie : Ministère des Ressources naturelles et de la Faune, 1996
 Direction de l'information géographique

Année

2009

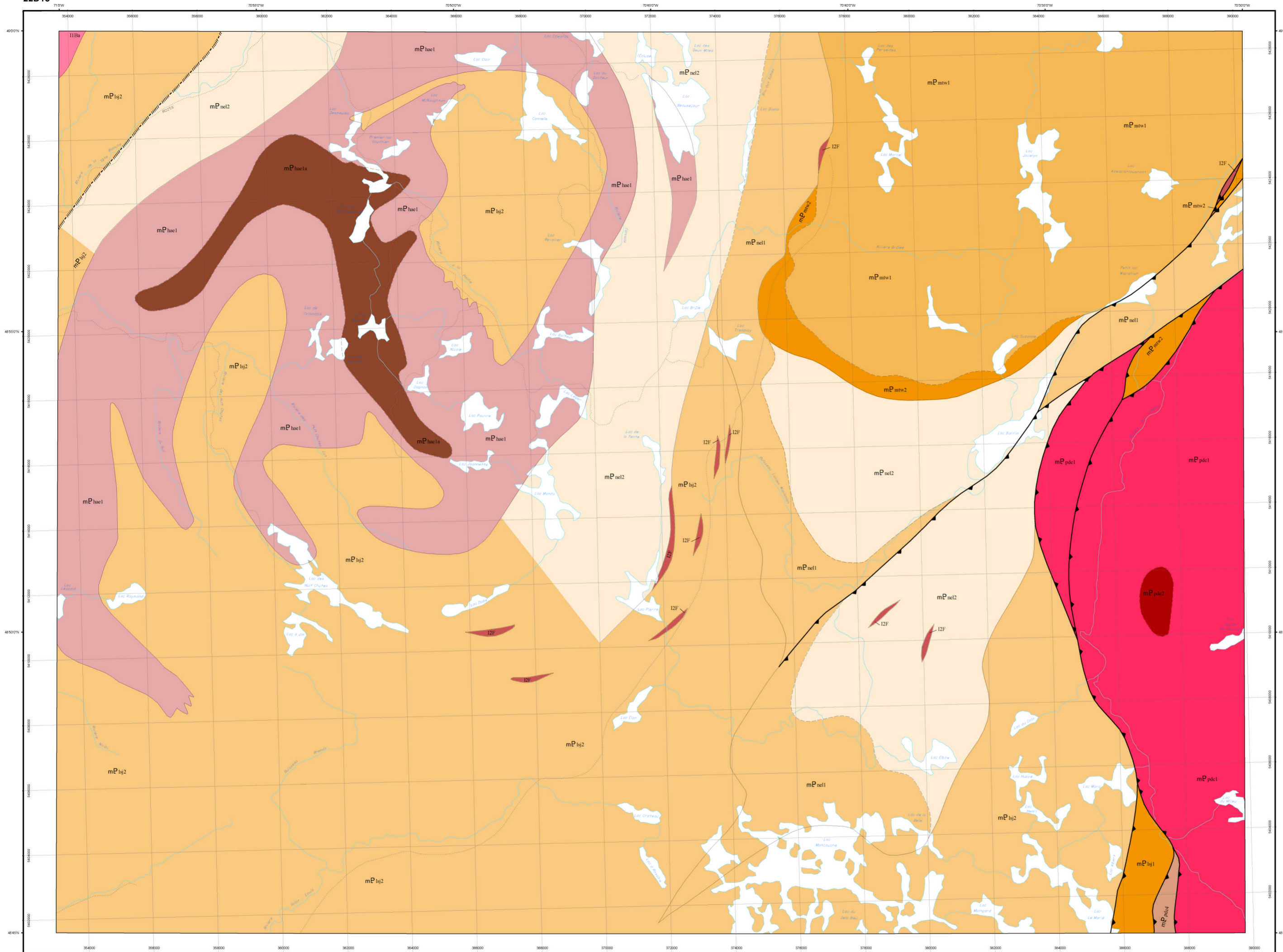
Réalisation

Compilation et modifications : Claude Hébert (2006)
 Références : Laurin, A.F., Sharma, K.M.M. (1975) - RG 161
 Philpotts, A.R. (1965) - RP 533
 Assistance technique : François Tremblay, Karine Allard

Production : Ministère des Ressources naturelles et de la Faune, GéoQuébec
 Diffusion : Ministère des Ressources naturelles et de la Faune
 Le présent document n'a aucune portée légale
 © Gouvernement du Québec

Géologie - LAC MONCOUCHE

22D15



LÉGENDE STRATIGRAPHIQUE

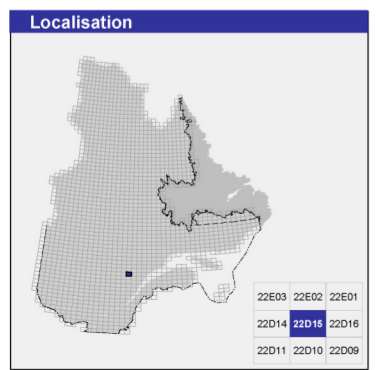
- MÉSOPTÉROZOÏQUE**
PROVINCE DE GRENVILLE
- Suite anorthositique de Valin (1016-1008 Ma)**
Mangérite de La Hache (1010 ±3 Ma)
mP_hac1 Monzonite et granite avec ou sans hypersthène
mP_hac2 Zone enrichie de Fe-Ti-P, composée surtout de gabbronorite
- Anorthosite de Mattawa (1016 ±2 Ma)**
mP_mtv2 Gabbronorite enrichi en Fe-Ti-P avec niveaux de mangérite associés
mP_mtv1 Anorthosite à andésine
- Suite anorthositique de Phippsac (1060-1045 Ma)**
Mangérite de Poulin-de-Courval (1068 ±3 Ma)
mP_pk4 Faciès mylonitique du pdc1
mP_pk5 Brèche magmatique à enclaves de gabbro et diorite dans une matrice de monzonite porphyrique
mP_pk6 Monzonite verte (mangérite), granite brun-beige (charnockite) et quelques syénites rosées à orthopyroxène, porphyriques, souvent rapakiviques
- Anorthosite de Vanell (1080 ±10-4 Ma)**
mP_ne2 Anorthosite et leuconorite à plagioclase rose
mP_ne1 Leuconorite, anorthosite, leucotrochite, norite et gabbronorite, coronitiques à plagioclase rose. Niveaux de roches de composition intermédiaire, matique et ultramatique, enrichies en oxydes (MG, IM, AP)
- Suite anorthositique de Lac-Saint-Jean (1160-1135 Ma)**
Faciès matiques à ultramatiques
mP_pk3 Anorthosite, leuconorite, gabbro, norite, niveaux de roches ultramatiques
mP_pk1 Gabbronorite, leuconorite, troctolite

LÉGENDE LITHOLOGIQUE

- PROTÉROZOÏQUE**
I11a Granite porphyroïde massif, alaskite, pegmatite, apatite, roches granitiques non différenciées
I21 Monzonite

Les symboles et abréviations utilisés sur cette carte sont décrits dans la publication PRO 2000-08 du ministère des Ressources naturelles et de la Faune.

22D15



Métadonnées
Surface de référence géodésique : Ellipsoïde GRS 80
Système de référence géodésique : NAD 83 compatible avec le système mondial WGS 84
Projection cartographique : Mercator transverse universelle (MTU), fuseau 19
Longitude d'origine : 70°45'
Latitude d'origine : 0°

Frontières
--- Frontière internationale
--- Frontière interprovinciale ou interétatique
--- Frontière Québec - Terre-Neuve-et-Labrador (cette frontière n'est pas définitive)

0 1 2 3 4 Km
1/50 000

Sources

Données	Organisme	Année
Géologie	Ministère des Ressources naturelles et de la Faune, Géologie Québec	2009
Topographie	Ministère des Ressources naturelles et de la Faune, Direction de l'information géographique	1996

Réalisation

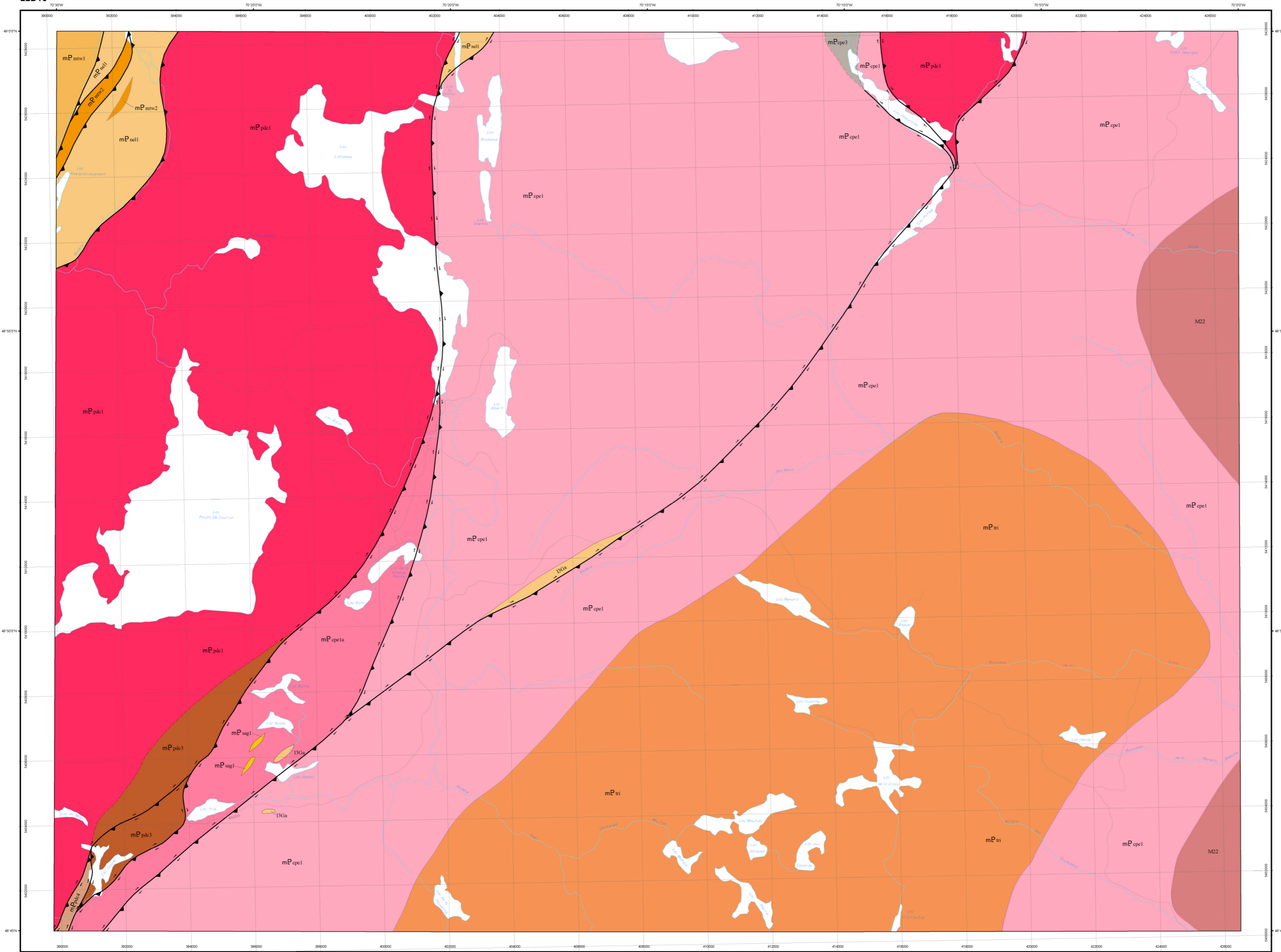
Géologie : Claude Hébert, Pierre Lacombe (1998)
Références : Laurin A.F., Sharma K.N.M (1975) - RG 161
Hébert, C., Lacombe, P. (1998) - SI-22D15-C33-98G
Assistance technique : Julie Lemieux, Julien Le breton

Production : Ministère des Ressources naturelles et de la Faune, Géologie Québec
Diffusion : Ministère des Ressources naturelles et de la Faune
Le présent document n'a aucune portée légale
© Gouvernement du Québec

SIGÉOM
Système d'information géographique du Québec

Compilation géologique - LAC POULIN-DE-COURVAL

22D16



LÉGENDE STRATIGRAPHIQUE

MÉSOPTÉROZOÏQUE

PROVINCE DE GRENVILLE

- Suite anorthositique de Valin (1016-1008 Ma)
 - mP_msh-2 Gabbroite enrichi en Fe-Ti-P avec niveaux de mangerite associés
 - mP_msh-1 Anorthosite à andésine
- Suite anorthositique de Pipemaacan (1008-1045 Ma)
 - mP_pk-4 Brèche intrusive à enclaves d'amphibolite, de gabbro et de jolinite (70 %) et à enclaves de veines de quartz de roches granitiques à gneissiques et de gneiss pétriques
 - mP_pk-1 Monzonite verte (mangerite), granite brun-beige (charnockite) et quelques syénites rosées à orthopyroxène, porphyriques, souvent rapasiviques
- Anorthosite de Vaseil (1080 + 1014 Ma)
 - mP_nsl-1 Leuconorite, anorthosite, leucocréolite, norite et gabbroïtite, coralliques à plagioclase rose. Niveaux de roches de composition intermédiaire, mafique et ultramafique, enrichies en oxydes (MG, IM, AP)

- Unités du socle structural régional
- Complexe gneissique du Saguenay (~1500 Ma)
 - mP_ag-1 Paragneiss migmatitiques à biotite avec ou sans grenat, sillimanite ou cordiérite, quartzite impur avec ou sans grenat ou cordiérite, roches calcosulfatées, marbre et amphibolite. Injections de roches intrusives de l'unité sag2

- Complexe gneissique du Cap à l'Est (1391 + 81-7 Ma)
 - mP_cpe-3 Gneiss dioritique
 - mP_cpe-1 Gneiss granulitiques (mangeritiques, charnockitiques), à enclaves et/ou dykes d'amphibolite (< 5 %), et à écans de paragneiss, quartzite, amphibolite et marbre
 - mP_cpe-1a Faciès cpe1 très déformé (gneiss drets)

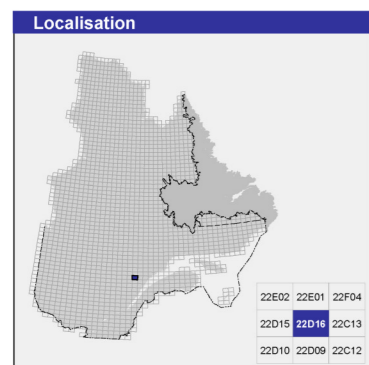
- Unités d'âge inconnu
- Mangerite de Cap Trinité
 - mP_tr-1 Monzonite verte, parfois rosée, à orthopyroxène (mangerite), massive, à phénocristaux de feldspath le plus souvent isolés dans une matrice à grain moyen

LÉGENDE LITHOLOGIQUE

PROTÉROZOÏQUE

- EKa Anorthosite et leuconorite à plagioclase gris
- M22 Migmatite

Les symboles et abréviations utilisés sur cette carte sont décrits dans la publication PRG 2000-05 du ministère des Ressources naturelles et de la Faune.

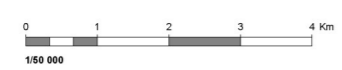


Métadonnées

Surface de référence géodésique : Ellipsoïde GRS 80
 Système de référence géodésique : NAD 83 compatible avec le système mondial WGS 84
 Projection cartographique : Mercator transverse universelle (MTU), fuseau 19
 Longitude d'origine : 70°15'
 Latitude d'origine : 0°

Frontières

--- Frontière internationale
 - - - Frontière interprovinciale ou interétatique
 - - - Frontière Québec - Terre-Neuve-et-Labrador (cette frontière n'est pas définitive)



Sources

Données	Organisme	Année
Géologie	Ministère des Ressources naturelles et de la Faune, Géologie Québec	2009
Topographie	Ministère des Ressources naturelles et de la Faune, Direction de l'information géographique	1996

Réalisation

Compilation et modifications : Claude Hébert, Pierre Lacroix (1998)
 Références : Laurin, A.F., Sharma, K.M.N. (1975) - RG 101; Hébert, C., Lacroix, P. (1998) - RG 97-03
 Assistance technique : François Tremblay, Karine Allard

Production : Ministère des Ressources naturelles et de la Faune, Géologie Québec
 Diffusion : Ministère des Ressources naturelles et de la Faune
 Le présent document n'a aucune portée légale
 © Gouvernement du Québec

22D16

