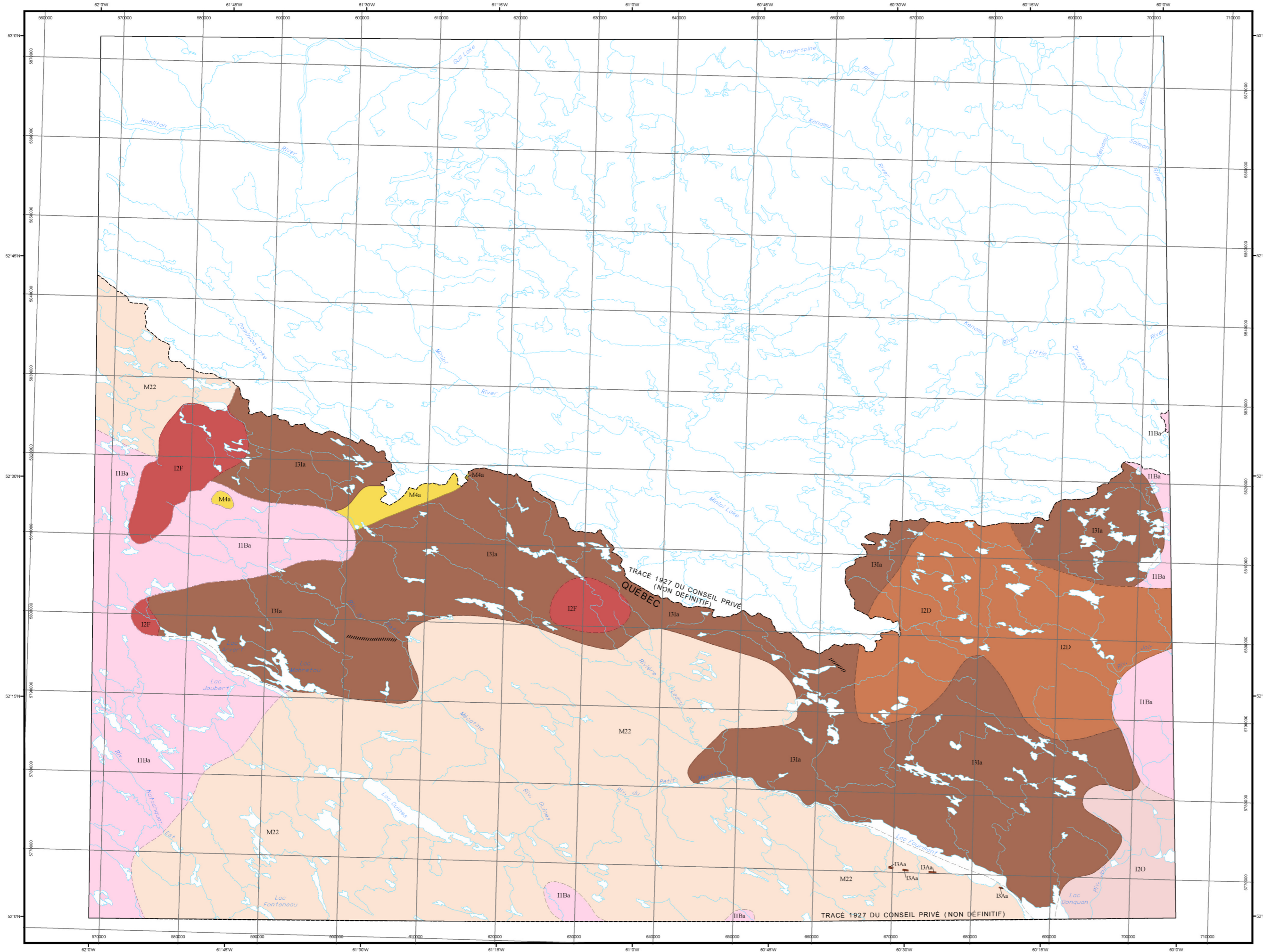


# Compilation géologique - MINIPI LAKE

13C

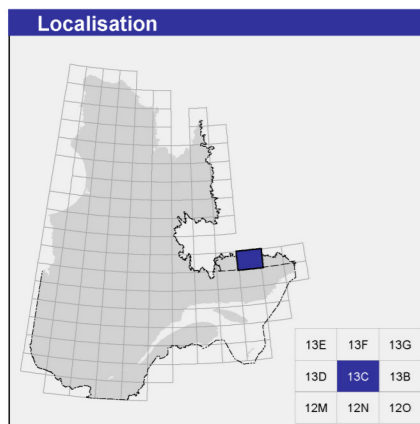


## LÉGENDE LITHOLOGIQUE

- GRENVILLE**
- MÉSOPROTÉROZOÏQUE**
- 11Ba Granite avec pegmatite, non déformé
  - 12D Syénite
  - 12F Monzonite
  - 12O Mangérite
  - 13Aa Dyke de gabbro et/ou de diabase
  - 13la Gabbro anorthositique, gabbro
- PALÉOPROTÉROZOÏQUE**
- M4a Paragneiss mixtes, amphibolite
- ARCHÉEN ET/OU PROTÉROZOÏQUE ?**
- M22 Migmatite

Les symboles et abréviations utilisés sur cette carte sont décrits dans la publication PRO 2000-08 du ministère des Ressources naturelles et de la Faune.

13C

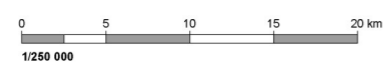


### Métadonnées

Surface de référence géodésique : Ellipsoïde GRS 80  
 Système de référence géodésique : NAD 83 compatible avec le système mondial WGS 84  
 Projection cartographique : Mercator transverse universelle (MTU), fuseau 20  
 Longitude d'origine : 61°  
 Latitude d'origine : 0°

### Frontières

----- Frontière internationale  
 - - - - - Frontière interprovinciale ou interétatique  
 - - - - - Frontière Québec - Terre-Neuve-et-Labrador (cette frontière n'est pas définitive)



### Sources

Données	Organisme	Année
Géologie :	Ministère des Ressources naturelles et de la Faune, Direction générale de Géologie Québec	2009
Topographie :	Ministère des Ressources naturelles et de la Faune, Direction générale de l'information géographique	1996

### Réalisation

Compilation et modifications : Joanne Nadeau, Serge Perreault (1998)  
 Référence : Avramtchev, L. (1984) - DV 83-14  
 Assistance technique : Claude Guérin, Karine Allard

Production : Ministère des Ressources naturelles et de la Faune, Direction générale de Géologie Québec  
 Diffusion : Ministère des Ressources naturelles et de la Faune, Direction générale de l'information géographique du Québec

Le présent document n'a aucune portée légale.  
 © Gouvernement du Québec