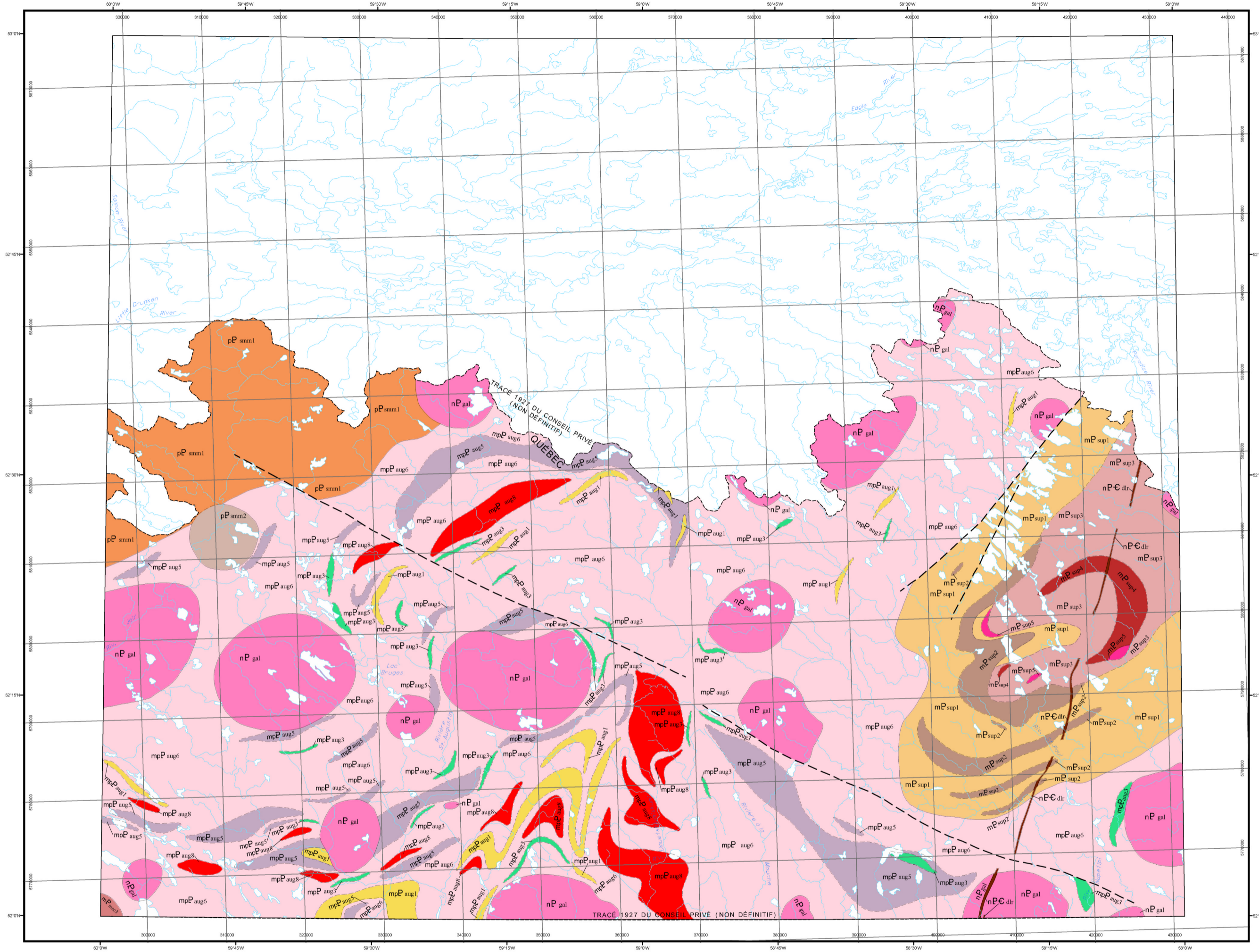


Compilation géologique - ST AUGUSTIN RIVER

13B



LÉGENDE STRATIGRAPHIQUE

PROVINCE DE GRENVILLE

INTRUSIONS POST-GRENVILLIENNES

NÉOPROTÉROZOÏQUE SUPÉRIEUR À CAMBRIEN INFÉRIEUR

Dykes de Long Range

Diabase

INTRUSIONS TARDI-GRENVILLIENNES

NÉOPROTÉROZOÏQUE

Suite felsique de La Galissonnière

nP_gal Granite, monzonite et syénite quartzifère massifs ou foliés, à texture grenue ou porphyroïde, localement rapakivique, à biotite + hornblende ± pyroxène.

TERRANE DE PINWARE

MÉSOPROTÉROZOÏQUE

Suite intrusive de Upper Paradise River

mP_sup5 Granite massif ou folié

mP_sup4 Syénite et syénite quartzifère massives ou foliées

mP_sup3 Monzonite et monzonite quartzifère massives ou foliées

mP_sup2 Gabbronorite, monzogabbro et roches ultramafiques associées, massifs ou foliés

mP_sup1 Anorthosite et leucogabbronorite massives ou foliées

PALÉOPROTÉROZOÏQUE À MÉSOPROTÉROZOÏQUE

Complexe de Saint-Augustin

mpP_aug8 Granite, monzonite et granodiorite foliés ou gneissiques, à grains moyens ou grossiers, contenant de la biotite ± hornblende

mpP_aug6 Gneiss granitique à biotite + hornblende ± clinopyroxène. L'unité contient des enclaves de paragneiss.

mpP_aug5 Gneiss tonalitique et granodioritique à biotite + hornblende ± clinopyroxène

mpP_aug3 Métabasite, amphibolite et gneiss mafique

mpP_aug1 Paragneiss aluminieux à biotite + grenat ± sillimanite ± cordiérite. L'unité peut contenir du quartzite, du marbre, des roches calco-silicatées et de l'amphibolite

Suite intrusive de Mealy Mountains

pP_smm2 Métagabbro, monzogabbro et amphibolites foliés. L'unité peut contenir de petites quantités de granodiorite et de pyroxène.

pP_smm1 Monzonite et syénite foliés, localement gneissiques. L'unité peut contenir de la monzodiorite, de la monzonite quartzifère et de la diorite.

DOMAINE DE MÉCATINA

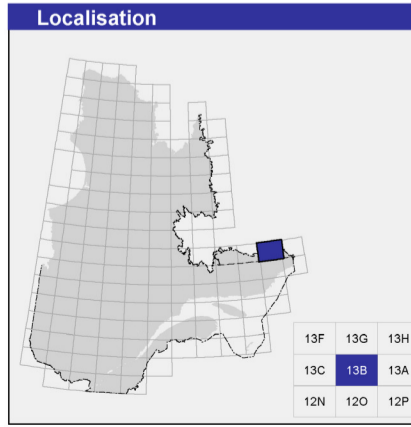
MÉSOPROTÉROZOÏQUE

Suite anorthositique de Mécatina

mP_mec3 Mangérite et charnockite localement foliées

Les symboles et abréviations utilisés sur cette carte sont décrits dans la publication PRO 2000-08 du ministère des Ressources naturelles et de la Faune.

13B



Métadonnées

Surface de référence géodésique : Ellipsoïde GRS 80

Système de référence géodésique : NAD 83 compatible avec le système mondial WGS 84

Projection cartographique : Mercator transverse universelle (MTU), fuseau 21

Longitude d'origine : 59°

Latitude d'origine : 0°

Frontières

----- Frontière internationale

- - - - - Frontière interprovinciale ou interétatique

- - - - - Frontière Québec - Terre-Neuve-et-Labrador (cette frontière n'est pas définitive)

0 5 10 15 20 km

1/250 000

Sources

Données	Organisme	Année
Géologie :	Ministère des Ressources naturelles et de la Faune, Direction générale de Géologie Québec	2009
Topographie :	Ministère des Ressources naturelles et de la Faune, Direction générale de l'information géographique	1996

Réalisation

Compilation et modifications : Louis Madore (2005)

Références : Gower, C.F. (1998) - Newfoundland and Labrador Department of Mines and Energy, Report 98-1
Gower, C.F. (1999) - Newfoundland and Labrador Department of Mines and Energy, Report 99-1
Gower, C.F. (2000) - Newfoundland and Labrador Department of Mines and Energy, Report 2000-1
Gower, C.F. (2001) - Newfoundland and Labrador Department of Mines and Energy, Report 2001-1

Assistance technique : David Bélaïe, Karine Allard

Production : Ministère des Ressources naturelles et de la Faune, Direction générale de Géologie Québec

Diffusion : Ministère des Ressources naturelles et de la Faune, Direction générale de l'information géographique du Québec

Le présent document n'a aucune portée légale.
© Gouvernement du Québec

