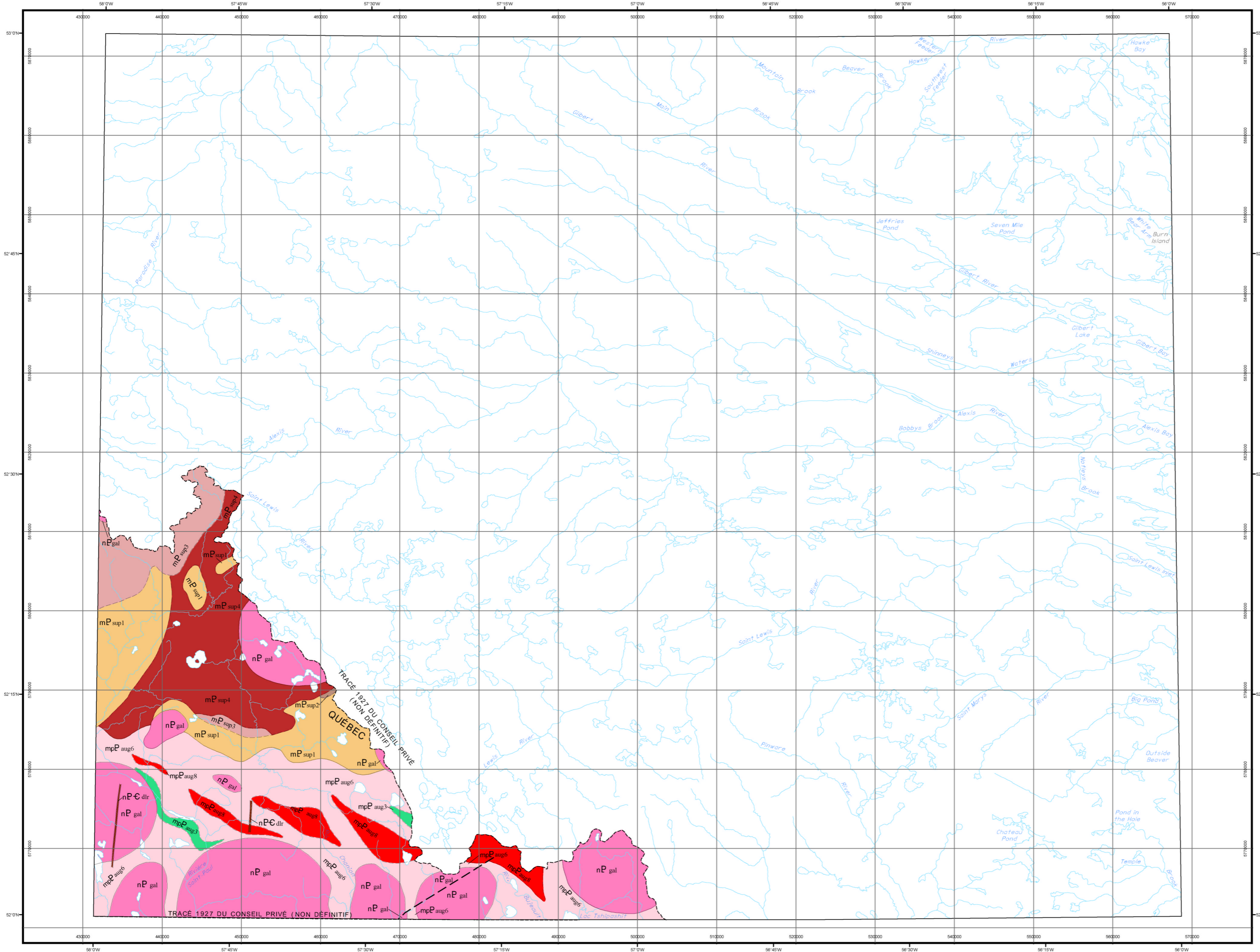


Compilation géologique - BATTLE HARBOUR

13A



LÉGENDE STRATIGRAPHIQUE

PROVINCE DE GRENVILLE

INTRUSIONS POST-GRENVILLIENNES

NEOPROTÉROZOÏQUE SUPÉRIEUR À CAMBRIEN INFÉRIEUR

Dykes de Long Range

Diabase

INTRUSIONS TARDI-GRENVILLIENNES

NEOPROTÉROZOÏQUE

Suite felsique de La Galissonnière

nP gal Granite, monzonite et syénite quartzifère massifs ou foliés, à texture granuleuse ou porphyroïde, localement rapakivique, à biotite + hornblende ± pyroxène

TERRANE DE PINWARE

MÉSOPROTÉROZOÏQUE

Suite intrusive de Upper Paradise River

mP sup4 Syénite et syénite quartzifère massives ou foliées

mP sup3 Monzonite et monzonite quartzifère massives ou foliées

mP sup2 Gabbronorite, monzogabbro et roches ultramafiques associées, massifs ou foliés

mP sup1 Anorthosite et leucogabbronorite massives ou foliées

PALÉOPROTÉROZOÏQUE À MÉSOPROTÉROZOÏQUE

Complexe de Saint-Augustin

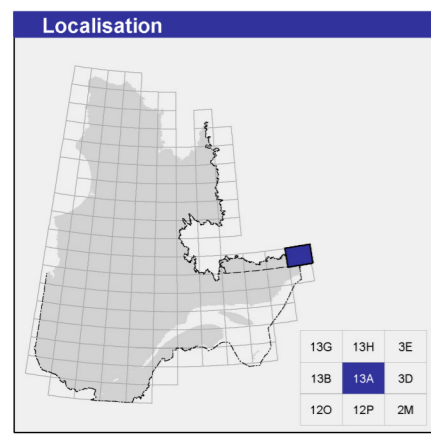
mpE aug6 Granite, monzonite et granodiorite foliés ou gneissiques, à grains moyens ou grossiers, contenant de la biotite ± hornblende

mpE aug5 Gneiss granitique à biotite + hornblende ± clinopyroxène, l'unité contient des enclaves de paragneiss

mpE aug3 Métabasite, amphibolite et gneiss mafique

Les symboles et abréviations utilisés sur cette carte sont décrits dans la publication PRO 2000-08 du ministère des Ressources naturelles et de la Faune.

13A



Métadonnées

Surface de référence géodésique : Ellipsoïde GRS 80

Système de référence géodésique : NAD 83 compatible avec le système mondial WGS 84

Projection cartographique : Mercator transverse universelle (MTU), fuseau 21

Longitude d'origine : 57°

Latitude d'origine : 0°

Frontières

----- Frontière internationale

----- Frontière interprovinciale ou interétatique

----- Frontière Québec - Terre-Neuve-et-Labrador (cette frontière n'est pas définitive)

0 5 10 15 20 km

1:250 000

Sources

Données	Organisme	Année
Géologie :	Ministère des Ressources naturelles et de la Faune, Direction générale de Géologie Québec	2009
Topographie :	Ministère des Ressources naturelles et de la Faune, Direction générale de l'information géographique	1996

Réalisation

Compilation et modifications : Louis Madore (2004)

Référence : Gower, C.F. et al. (1993) - Newfoundland and Labrador Department of Mines and Energy, Report 93-1

Assistance technique : David Bélsisle, Karine Allard

Production : Ministère des Ressources naturelles et de la Faune, Direction générale de Géologie Québec

Diffusion : Ministère des Ressources naturelles et de la Faune, Direction générale de l'information géographique du Québec

Le présent document n'a aucune portée légale.
© Gouvernement du Québec

