

LÉGENDE STRATIGRAPHIQUE

PROVINCE DE GRENVILLE

INTRUSIONS TARDI-GRENVILLIENNES

NEOPROTÉROZOÏQUE

Suite felsique de La Galessonnière

rE_{gsl} Granite, monzonite et syénite quartzifère massifs ou foliés, à texture grenue ou porphyroïde, localement rapakiviq, à biotite + hornblende + pyroxène

TERRANE DE PINWARE

NEOPROTÉROZOÏQUE

Suite anorthitique de Vieux-Fort

rE_{svf1} Mangrélite et charnockite localement foliées

rE_{svf2} Gabbronorite et norite

rE_{svf3} Anorthosite, leuconorite et leuconorite quartzifère localement foliées

MÉSOPROTÉROZOÏQUE

Suite plutonique de Rivière-Saint-Paul

mE_{rsp1} Granodiorite variablement déformée, massive, foliée ou gneissique, à grains grossiers, contenant des enclaves des unités rE_{svf2} et rE_{svf1}

mE_{rsp2} Gabbronorite et diorite foliées et magnétiques

mE_{rsp3} Tonalité foliée ou gneissique contenant des dykes déformés de gabbronorite, de granite et de pegmatite

PALÉOPROTÉROZOÏQUE À MÉSOPROTÉROZOÏQUE

Complexe de Saint-Augustin

mpE_{aug5} Gneiss granitique à biotite + hornblende ± clinopyroxène. L'unité contient des enclaves de paragneiss.

mpE_{aug6} Gneiss tonalitique et granodioritique à biotite + hornblende ± clinopyroxène

Compilation et interprétation : Louis Madore
Dirige Patrick

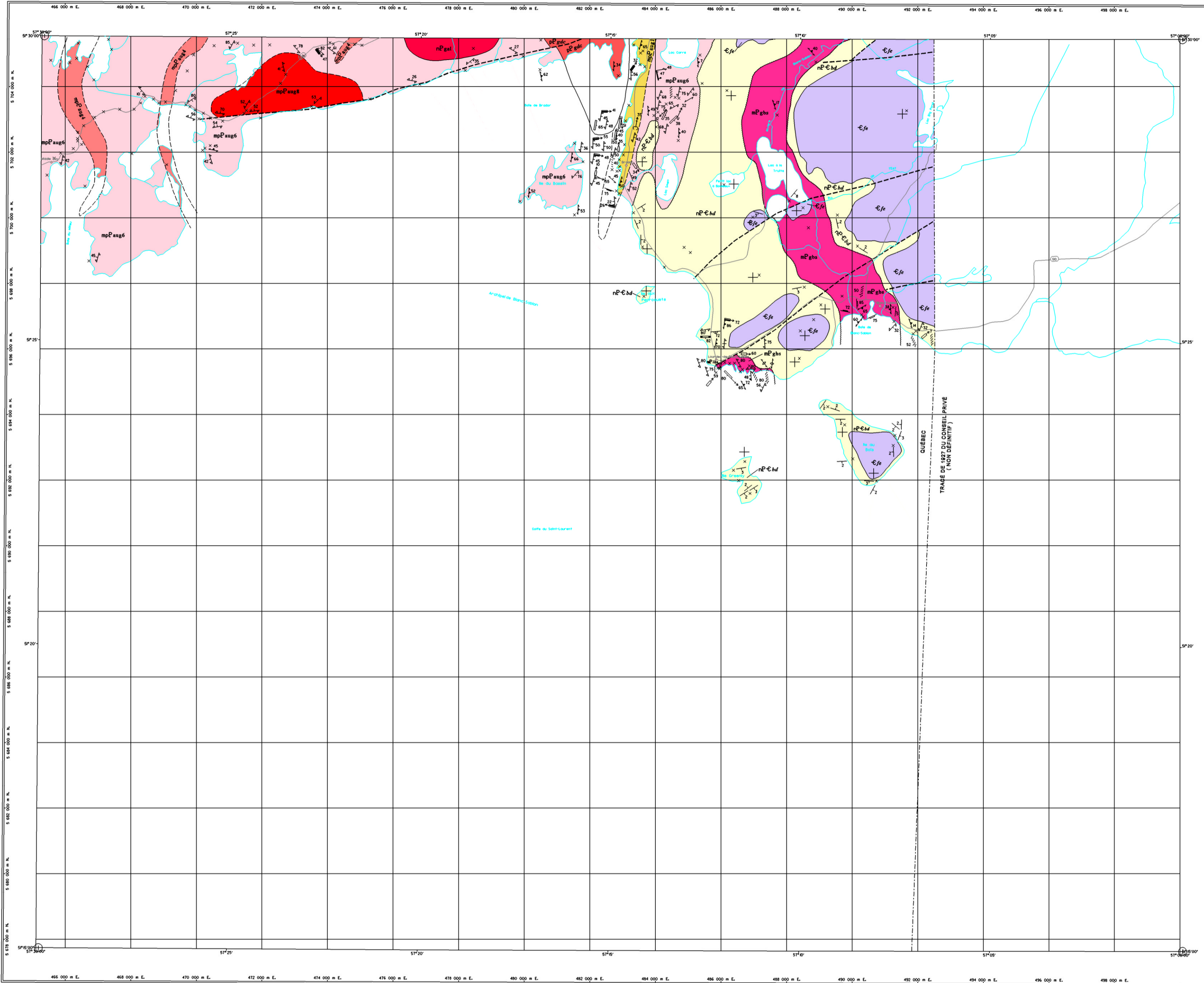
Assistance technique : David Bétière

**VIEUX-FORT
12P05**

Note à l'utilisateur: Malgré les divers contrôles mis en place pour assurer la qualité du produit, cette carte peut contenir des erreurs. La Direction de la géologie vous demande donc de vérifier et améliorer ses données en lui signalant les erreurs observées. Il vous est possible de le faire en complétant le formulaire « Modification à une carte - Produit SIG300 » qui accompagne chaque commande et qui est aussi disponible dans les bureaux des géologues résidents.

Q 0 01	Q 0 02	Q 0 03
Q 0 04	Q 0 05	Q 0 06
Q 0 07	Q 0 08	Q 0 09

Compilation géoscientifique - Géologie 1:50 000
Les codes et les symboles utilisés sur cette carte sont conformes à la légende générale de la carte géologique (publication 843-99-20)



LÉGENDE STRATIGRAPHIQUE

PLATE-FORME DU SAINT-LAURENT

**NEOPROTÉROZOÏQUE SUPÉRIEUR
À CÂBRESSE INFÉRIEUR**

Groupe de Labrador

Formation de Forteau

ε_{fr} Diorite, calcaire dolomitique, calcaire à biohermes d'archéocyathides, mûssone à nodules de calcaire

Formation de Bradore

nc-ε_{ml} Grès conglomératique, arénite quartzitique, arénite feldspathique, horizons de siltstone, de mudstone et lentilles de conglomère polymode à cailloux et à galets de quartzite dispersés à la base de la formation

PROVINCE DE GRENVILLE

INTRUSIONS TARDI-GRENVILLIENNES

NEOPROTÉROZOÏQUE

Suite felsique de La Galesserie

nc-ph Granite, monzonite et syénite quartzifère massive ou foliée, à texture grenue ou porphyroïde, localement repaïvique, à biotite + hornblende à pyroxène

TERRANE DE PINWARE

MÉSOPROTÉROZOÏQUE

Suite mafique de Lourdes-de-Blanc-Sablon

nc-dm Intrusion liée constituée de lits d'épaisseur centimétrique à métrique de gabbro, de norite, de gabbronorite et de leucogabbrorite. L'unité contient des dykes de gabbronorite à grains fins et un niveau d'amphibolite mylonitisée entourant l'intrusion.

PALEOPROTÉROZOÏQUE À MÉSOPROTÉROZOÏQUE

Complexe de Saint-Augustin

nc-ph Granite, monzonite et granodiorite foliés ou gneissiques, à grains moyens ou grossiers, contenant de la biotite à hornblende

Granite de la Baie de Blanc-Sablon

nc-ph Granite à biotite folié ou gneissique, à grains moyens

Granite de Deep Cove

nc-ph Granite porphyroïde folié ou gneissique, à biotite, hornblende et phénocristaux centimétriques de feldspath potassique. L'unité renferme aussi du granite à grains moyens contenant des enclaves de paragneiss partiellement réaffectés.

nc-ph Gneiss granitique à biotite + hornblende à clinopyroxène. L'unité contient des enclaves de paragneiss.

nc-ph Gneiss quartzo-feldspathique hétérogènes à orthopyroxène, clinopyroxène, hornblende et biotite. L'unité contient des niveaux de paragneiss.

nc-ph Paragneiss aluminieux à biotite + grenat + sillimanite + cordiérite. L'unité peut contenir du quartz, du marbre, des roches calco-silicatées et de l'amphibolite.

Compilation et interprétation : Louis Madore
Sergé Péroault
Assistance technique : David Béland

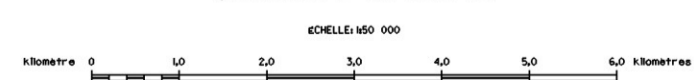
**BLANC SABLON
12P06**

Note à l'utilisateur: Malgré les divers contrôles mis en place pour assurer la qualité du produit, cette carte peut contenir des erreurs. La Direction de la géologie vous demande donc de vérifier ou améliorer ses données en lui signalant les erreurs observées. Il vous est possible de le faire en complétant le formulaire Modification à une carte - Produit SIGÉOM qui accompagne chaque commande et qui est aussi disponible dans les bureaux des géologues résidents.

Q P 02	Q P 01	Q P 00
Q P 05	Q P 06	Q P 07
Q P 04	Q P 03	Q P 02

Compilation géoscientifique - Géologie 1:50 000
Les codes et les symboles utilisés sur cette carte sont conformes à la légende générale de la carte géologique (publication M3-90-20)

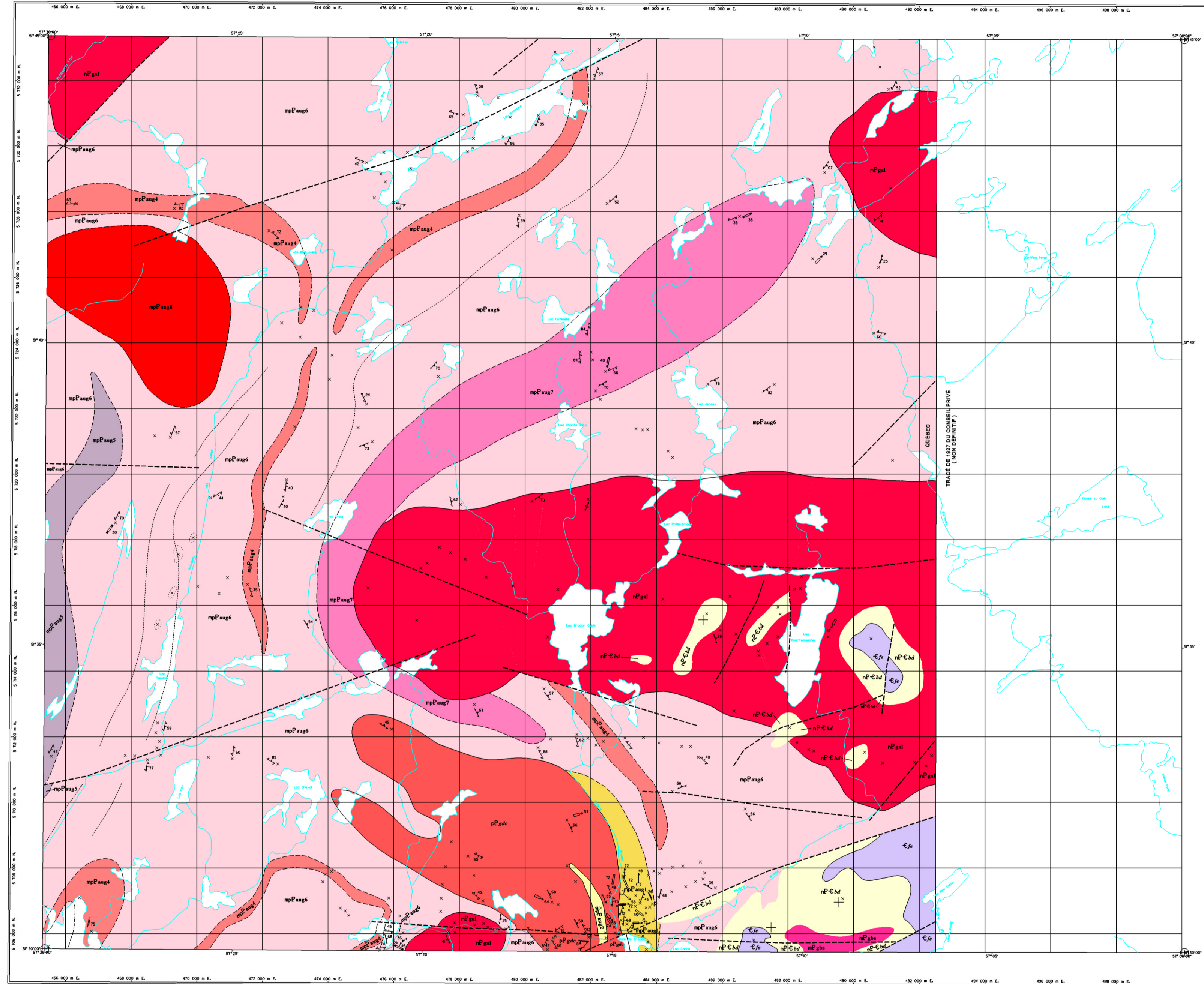
Canada Québec
Le développement durable du Québec est au cœur de l'action du Québec. Québec est au cœur de l'action du Québec.
© Gouvernement du Québec pour les données provenant du système provincial de référence cartographique 1:25 000 et pour les données de nature géoscientifique.
© Sa Majesté la Reine du chef du Canada pour les données provenant du système national de référence cartographique 1:50 000 et 1:250 000.
Les titulaire des droits d'auteur de ces données ne seront tenus responsables d'aucun dommage résultant de l'utilisation de l'information, dont la vérification de l'exactitude incombe à chaque utilisateur.
Toute reproduction ou diffusion de l'information à des fins commerciales est interdite. Toute autre utilisation de l'information de nature géoscientifique est autorisée en précisant que le ministère des Ressources naturelles du Québec en est la source et que le Gouvernement du Québec en détient les droits d'auteur.



Compilation géoscientifique - Géologie 1:50 000
12P06 - BLANC SABLON

Projection Mercator; transverse universelle (UTM), fuseau 2
angle du quadrillage par rapport au nord réel 0°; sans fautes
ellipsoïde de référence: GRS80
système de référence géodésique: NAD83
repère indiquant la position du feuillet dans le réseau géologique NAD83.

Année de publication: 2005



LÉGENDE STRATIGRAPHIQUE

PLATE-FORME DU SAINT-LAURENT

**NEOPROTÉROZOÏQUE SUPÉRIEUR
À CAMBRIEN INFÉRIEUR**

Groupe de Labrador

Formation de Forteau

E_{fr} Dolomie, calcaire dolomitique, calcaire à biohermes
d'archéocyathides, mudstone à nodules de calcaire

Formation de Bradore

rE-C.M Grès conglomératique, arénite quartzique, arénite feldspathique,
horizons de siltstone, de mudstone et lentilles de conglomérat polymictique
à cailloux et à galets de quartzite dispersés à la base de la formation

PROVINCE DE GRENVILLE

INTRUSIONS TARDI-GRENVILLIENNES

NEOPROTÉROZOÏQUE

Suite felsique de La Galessonnière

rEgal Granite, monzonite et syénite quartzifère massive ou foliée,
à texture granue ou porphyroïde, localement rapakivique,
à biotite + hornblende + pyroxène

TERRANE DE PINWARE

PALÉOPROTÉROZOÏQUE À MÉSOPTÉROZOÏQUE

Complexe de Saint-Augustin

mpEaug1 Granite, monzonite et granodiorite foliés ou gneissiques,
à grains moyens ou grossiers, contenant de la biotite + hornblende

mpEgal Granite à biotite folié ou gneissique, à grains moyens

Granite de Deep Cove

rEgal Granite porphyroïde folié ou gneissique, à biotite, hornblende
et phénocristaux centriques de feldspath potassique.
L'unité médiane sous du granite à grains moyens contient
des enclaves de paragneiss partiellement réabsorbés.

mpEaug1 Gneiss granitique à orthopyroxène, clinopyroxène, biotite et hornblende

mpEaug6 Gneiss granitique à biotite + hornblende + clinopyroxène.
L'unité contient des enclaves de paragneiss.

mpEaug1 Gneiss tonalitique et granodioritique à biotite + hornblende
+ clinopyroxène

mpEaug4 Gneiss quartz-feldspathique hétérogène à orthopyroxène, clinopyroxène,
hornblende et biotite. L'unité contient des niveaux de paragneiss.

mpEaug2 Quartzite et paragneiss quartzitique à feldspath + biotite + muscovite
+ grenat + sillimanite + graphite

mpEaug1 Paragneiss aluminieux à biotite + grenat + sillimanite + cordiérite.
L'unité peut contenir du quartzite, du marbre, des roches
calco-silicatées et de l'amphibolite.

Compilation et interprétation : Louis Madore
Serge Thériault

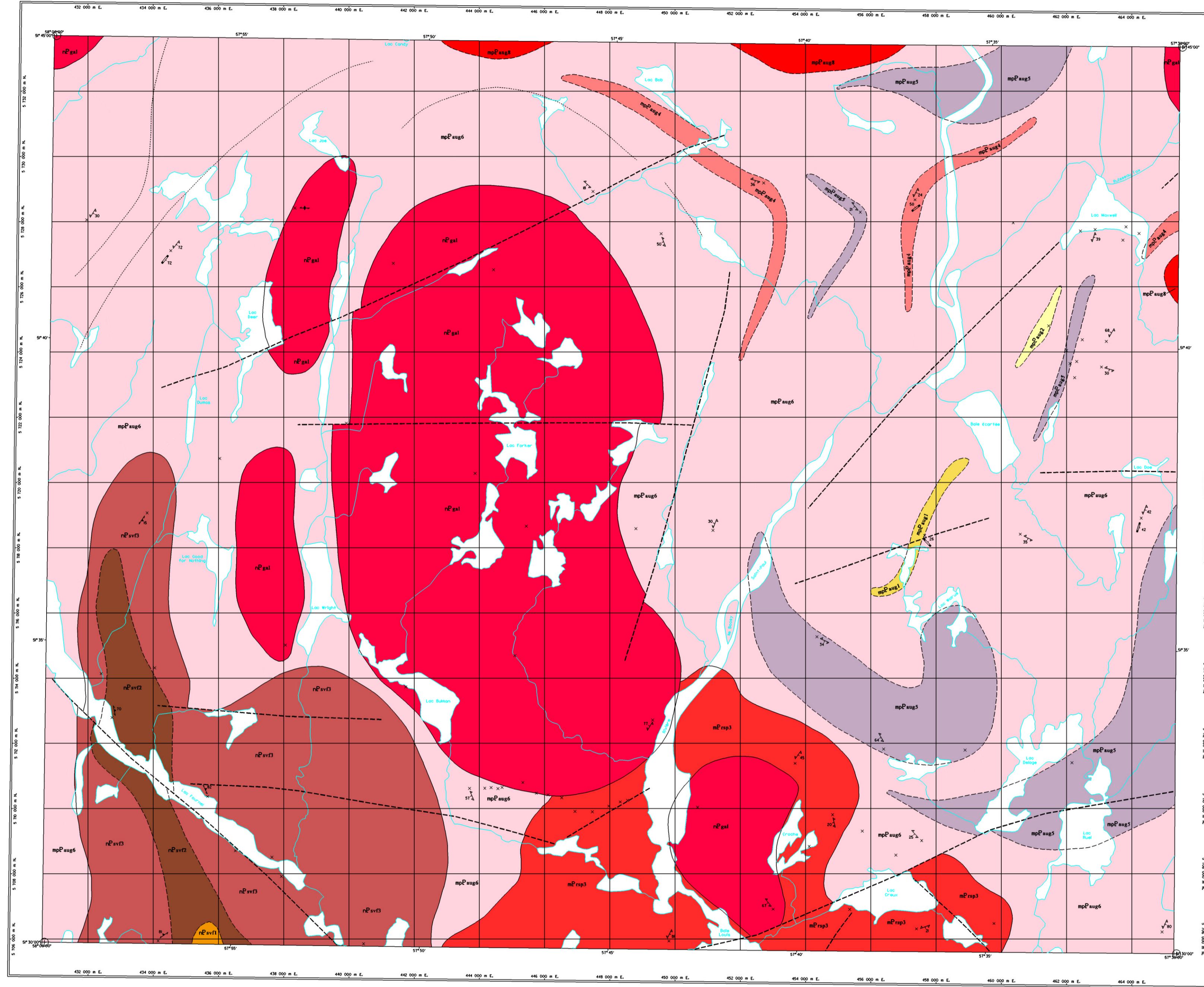
Assistance technique : David Béland

**COLLINES DE BRADOR
12P11**

Note à l'utilisateur: Malgré les diverses contrôles mis en place
pour assurer la qualité du produit, ce dernier peut contenir
des erreurs. La Direction de la géologie vous demande donc
de vérifier et améliorer ses produits en lui signalant les erreurs
observées. Il vous est possible de le faire en complétant le
formulaire Modification à une carte - Produit SIGÉOM
qui accompagne chaque commande et qui est aussi disponible
dans les bureaux des géologues résidents.

Q P 0	Q P 4	Q P 5
Q P 2	Q P 1	Q P 0
Q P 05	Q P 06	Q P 07

Compilation géoscientifique - Géologie 1:50 000
Les codes et les symboles utilisés sur cette carte
sont conformes à la légende générale de la carte
géologique (publication M39-20)



LÉGENDE STRATIGRAPHIQUE

PROVINCE DE GRENVILLE
INTRUSIONS TARDI-GRENVILLIENNES

NEOPROTÉROZOÏQUE

Suite felsique de La Galessonnière
rEgal Granite, monzonite et syénite quartzifères massifs ou foliés, à texture grenue ou porphyroïde, localement rapakivique, à biotite + hornblende + pyroxène

TERRANE DE PINWARE

NEOPROTÉROZOÏQUE

Suite anorthositique de Vieux-Fort
rEav1 Mangrinite et charnockite localement foliées
rEav2 Gabbro-norite et norite
rEav3 Anorthosite, leuconorite et leuconorite quartzifère localement foliées

MÉSOPROTÉROZOÏQUE

Suite plutonique de Rivière-Saint-Paul
mpEap1 Granodiorite variablement déformée, massive, foliée ou gneissique, à grains grossiers, contenant des enclaves des unités rEav2 et rEav3

PALEOPROTÉROZOÏQUE À MÉSOPROTÉROZOÏQUE

Complexe de Saint-Augustin
mpEaug1 Granite, monzonite et granodiorite foliés ou gneissiques, à grains moyens ou grossiers, contenant de la biotite à hornblende
mpEaug2 Gneiss granitique à biotite + hornblende + clinopyroxène. L'unité contient des enclaves de paragneiss
mpEaug3 Gneiss tonalitique et granodiorite à biotite + hornblende + clinopyroxène
mpEaug4 Gneiss quartzo-feldspathique hétérogène à orthopyroxène, clinopyroxène, hornblende et biotite. L'unité contient des enclaves de paragneiss
mpEaug5 Quartzite et paragneiss quartzifère à feldspath + biotite + muscovite à grenat + sillimanite + graphite
mpEaug6 Paragneiss alumineux à biotite + grenat + sillimanite + cordiérite. L'unité peut contenir de quartzite, du marbre, des roches calco-silicatées et de l'amphibolite

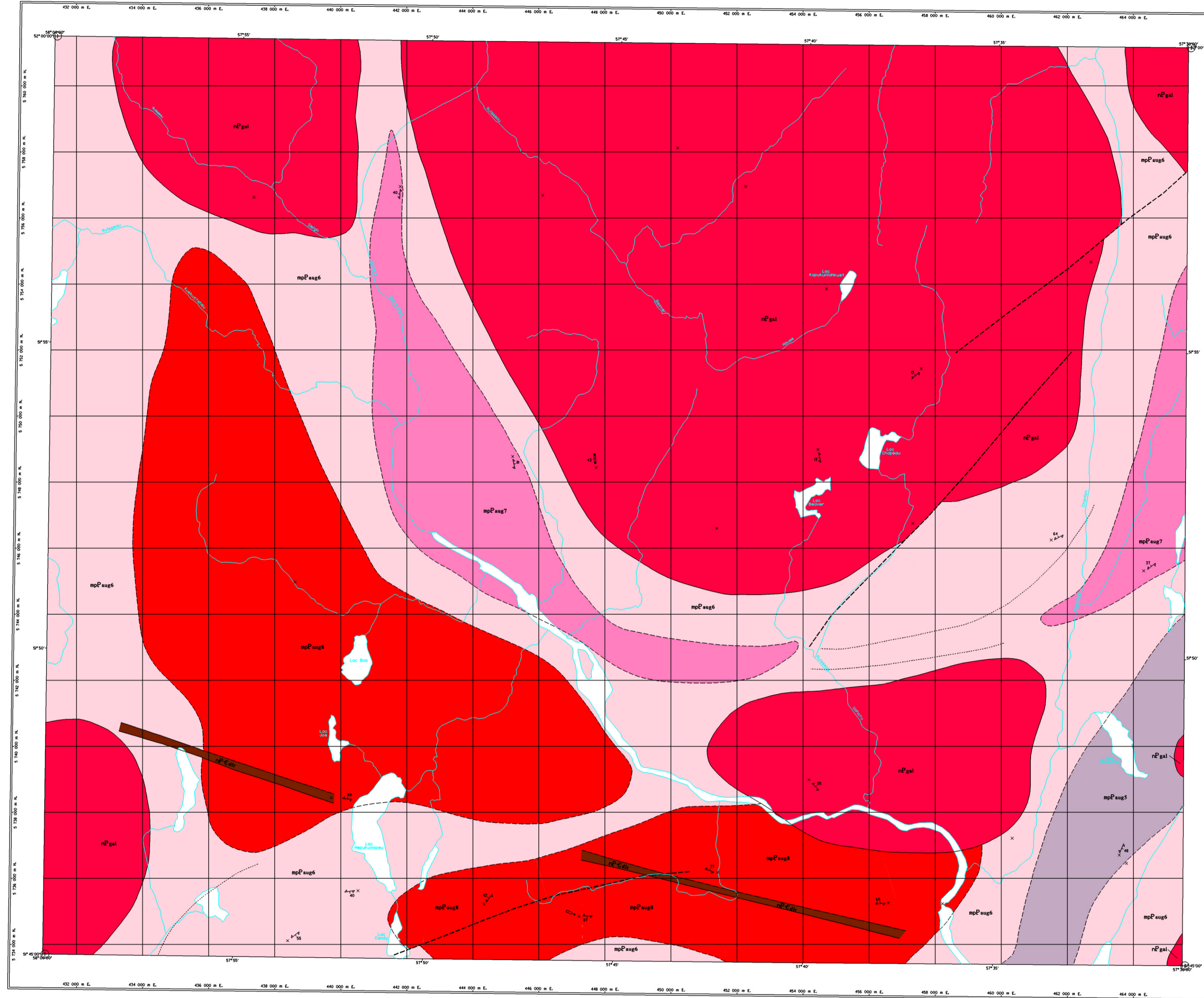
Compilation et interprétation : Louis Madore, Serge Proulx
 Assistance technique : David Bélisle

LAC DELAGE
12P12

Note à l'utilisateur: Malgré les divers contrôles mis en place pour assurer la qualité du produit, cette carte peut contenir des erreurs. La Direction de la géologie vous demande donc de vérifier et valider ses produits en lui signalant les erreurs observées. Il vous est possible de le faire en complétant le formulaire Modification à une carte - Produit SIGÉOM qui accompagne chaque commande et qui est aussi disponible dans les bureaux des géologues résidents.

0 0 6	0 0 3	0 0 4
0 0 9	0 0 2	0 0 1
0 0 8	0 0 5	0 0 0

Compilation géoscientifique - Géologie 1:50 000
 Les codes et les symboles utilisés sur cette carte sont conformes à la légende générale de la carte géologique (publication M31-96-20)



LÉGENDE STRATIGRAPHIQUE

PROVINCE DE GRENVILLE

INTRUSIONS POST-GRENVILLIENNES

NÉOPROTÉROZOÏQUE SUPÉRIEUR À CAMBRIEN INFÉRIEUR

Dykes de Long Range

mpEaug9 Diabase

INTRUSIONS TARDI-GRENVILLIENNES

NÉOPROTÉROZOÏQUE

Suite felsique de La Gélissonnière

rEgal Granite, monzonite et syénite quartzifère massifs ou foliés, à texture grenue ou porphyroïde, localement rapakivique, à biotite + hornblende ± pyroxène

TERRANE DE PINWARE

PALÉOPROTÉROZOÏQUE À MÉSOPTÉROZOÏQUE

Complexe de Saint-Augustin

- mpEaug8 Granite, monzonite et granodiorite foliés ou gneissiques, à grains moyens ou grossiers, contenant de la biotite + hornblende.
- mpEaug7 Gneiss granitique à orthopyroxène, clinopyroxène, biotite et hornblende.
- mpEaug6 Gneiss granitique à biotite + hornblende à clinopyroxène. L'unité contient des enclaves de paragneiss.
- mpEaug5 Gneiss tonalitique et granodioritique à biotite + hornblende à clinopyroxène.

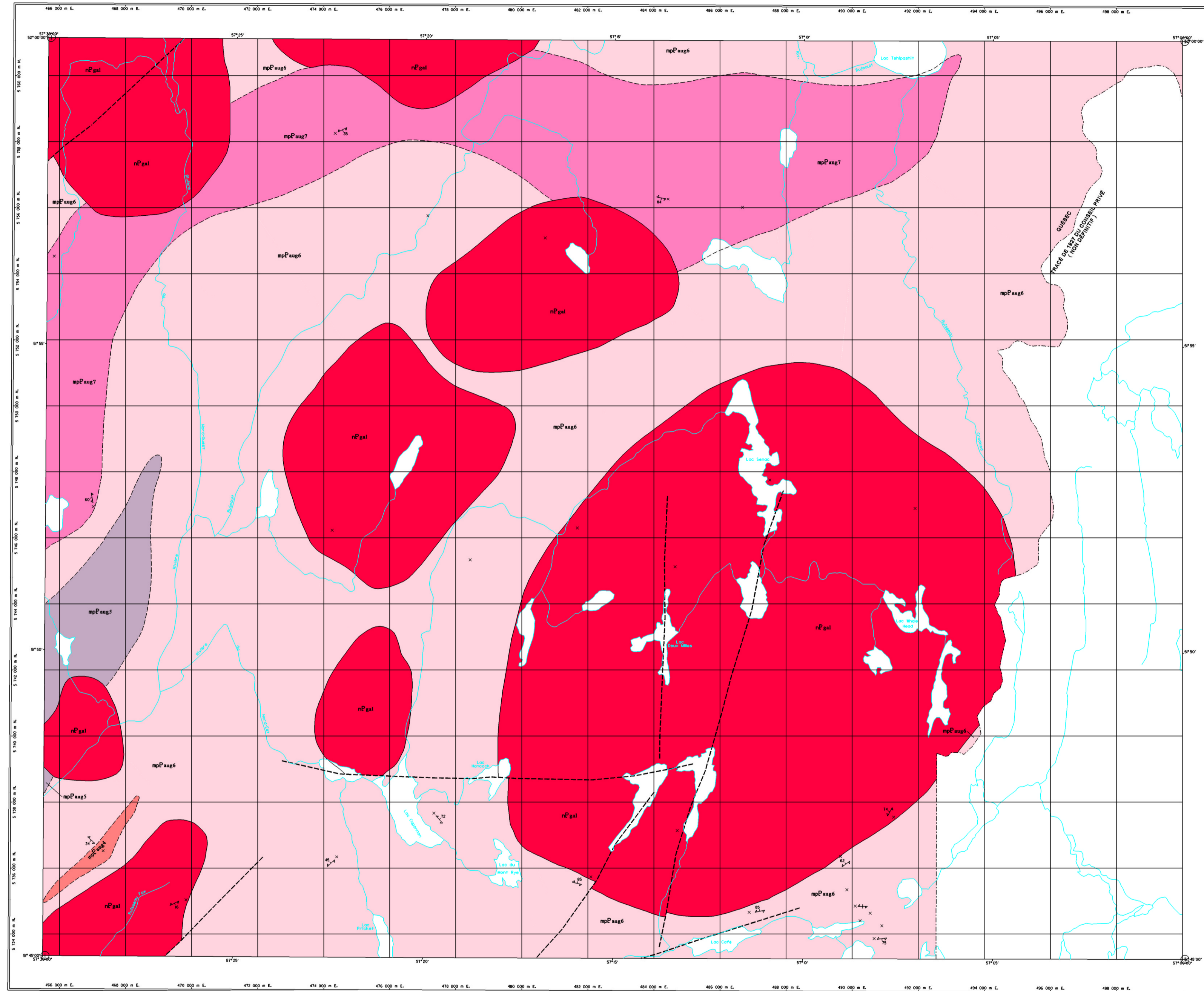
Compilation et interprétation : Louis Madore
Serge Perreault
Assistance technique : David Bélisle

**RUISSEAU CHANION
12P13**

Note à l'utilisateur: Malgré les divers contrôles mis en place pour assurer la qualité du produit, cette carte peut contenir des erreurs. La Direction de la géologie vous demande donc de vérifier et valider ses données en indiquant les erreurs observées. Il vous est possible de le faire en complétant le formulaire Modification à une carte - Produit SIG2003 qui accompagne chaque commande et qui est aussi disponible dans les bureaux des géologues résidents.

0 0 0	0 0 04	0 0 01
0 0 06	0 0 03	0 0 04
0 0 09	0 0 02	0 0 05

Compilation géoscientifique - Géologie 1:50 000
Les codes et les symboles utilisés sur cette carte sont conformes à la légende générale de la carte géologique (publication M31-99-20)



LÉGENDE STRATIGRAPHIQUE

PROVINCE DE GRENVILLE

INTRUSIONS TARDI-GRENVILLIENNES

MÉOPROTÉROZOÏQUE

Suite felsique de La Galessonnière

rPgal Granite, monzonite et syénite quartzifère massive ou foliée, à texture grenue ou porphyroïde, localement rapakivique, à biotite + hornblende + pyroxène.

TERRANE DE PINWARE

PALÉOPROTÉROZOÏQUE À MÉOPROTÉROZOÏQUE

Complexe de Saint-Augustin

mpPaug5 Gneiss granitique à orthopyroxène, clinopyroxène, biotite et hornblende.

mpPaug6 Gneiss granitique à biotite + hornblende + clinopyroxène. L'unité contient des enclaves de paragneiss.

mpPaug7 Gneiss tonalitique et granodioritique à biotite + hornblende + clinopyroxène.

mpPaug8 Gneiss quartzo-feldspathique hétérogène à orthopyroxène, clinopyroxène, hornblende et biotite. L'unité contient des niveaux de paragneiss.

Compilation et interprétation : Louis Madone
Serge Perreault
Assistance technique : David Béleste

**LAC SENAC
12P14**

Note à l'utilisateur: Malgré les divers contrôles mis en place pour assurer la qualité du produit, cette carte peut contenir des erreurs. La Direction de la géologie vous demande donc de vérifier ou améliorer ses données en lui signalant les erreurs observées. Il vous est possible de le faire en complétant le formulaire Modifiction à une carte - Produit SIGÉOM qui accompagne chaque commande et qui est aussi disponible dans les bureaux des géologues résidents.

04 04	04 03	04 02
04 01	04 00	03 99
04 00	03 99	03 98

Compilation géoscientifique - Géologie 1:50 000
Les codes et les symboles utilisés sur cette carte sont conformes à la légende générale de la carte géologique (publication M3-96-20)