

LÉGENDE STRATIGRAPHIQUE

**PROVINCE DE GRENVILLE
TERRANE DE PINWARE**

PALEOPROTÉROZOÏQUE À MÉSOPTÉROZOÏQUE

- Complexe gneissique de Saint-Augustin
- Gneiss granitique à biotite + hornblende + clinopyroxène. L'unité contient des enclaves de paragneiss.
 - Gneiss tonalitique et granodioritique à biotite + hornblende + clinopyroxène
 - Paragneiss alumineux à biotite + grenat + sillimanite + cordiérite. L'unité peut contenir du quartzite, du marbre, des roches calco-silicatées et de l'amphibolite.

Compilation et interprétation : Louis Madore
Georges Perrault
Assistance technique : David Bétiac

**ÎLE BAYFIELD
12001**

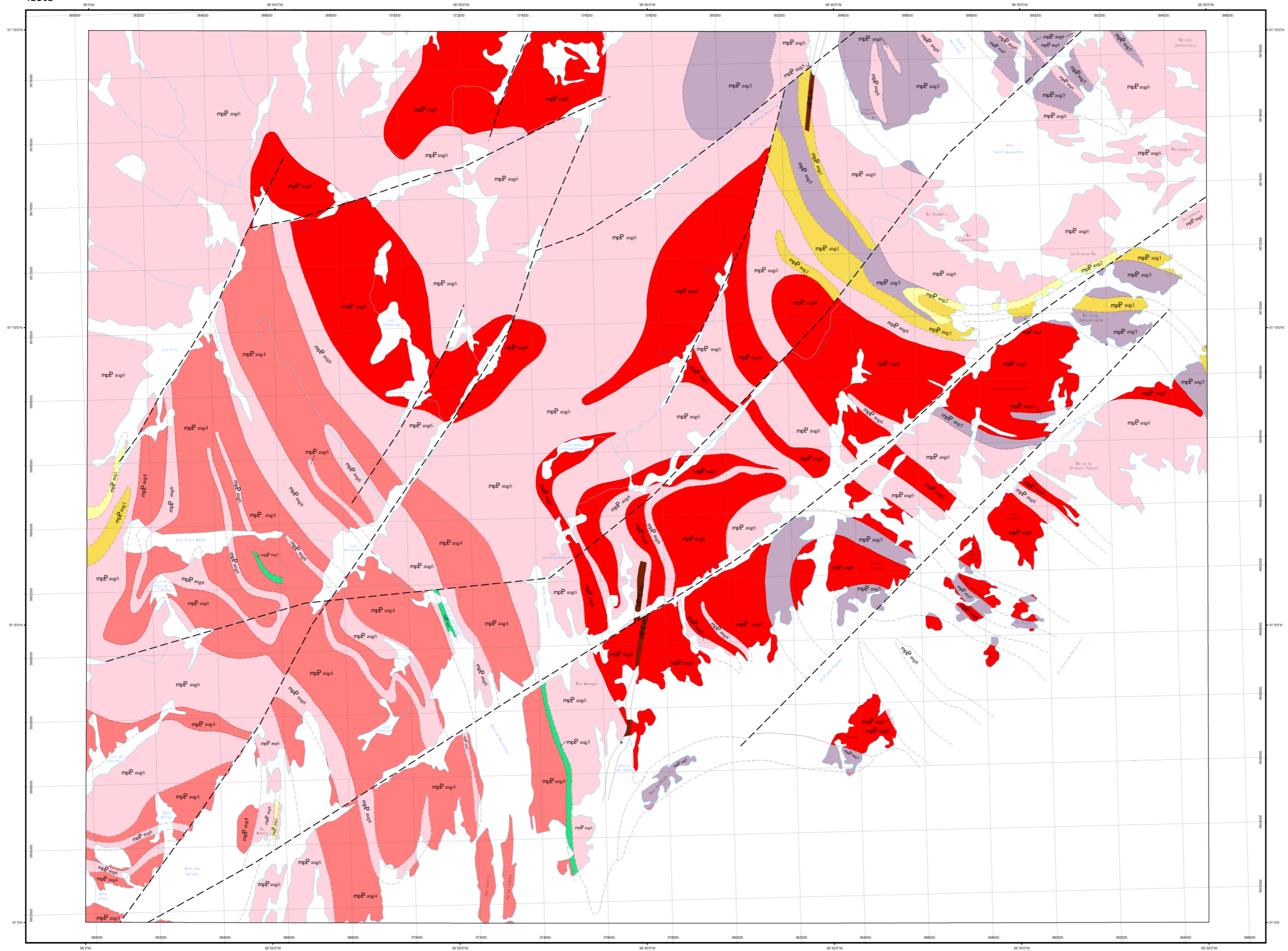
Note à l'utilisateur: Malgré les divers contrôles mis en place pour assurer la qualité du produit, cette carte peut contenir des erreurs. La Direction de la géologie vous demande donc de vérifier et valider ses produits en signalant les erreurs observées. Il vous est possible de le faire en complétant le formulaire Modification à une carte - Produit SIGÉOM qui accompagne chaque commande et qui est aussi disponible dans les bureaux des géologues résidents.

0 0 01	0 0 08	0 0 05
0 0 02	0 0 09	0 0 04
0 0 03	0 0 06	0 0 10

Compilation géoscientifique : Géologie 1:50 000
Les codes et les symboles utilisés sur cette carte sont conformes à la légende générale de la carte géologique (publication M31-95-20)

Compilation géologique - ST-AUGUSTIN-SAGUENAY

12002



LÉGENDE STRATIGRAPHIQUE

PROVINCE DE GRENVILLE
INTRUSIONS POST-GRENVILLIENNES
NÉOPROTÉROZOÏQUE SUPÉRIEUR À CAMBRIEN INFÉRIEUR

Dykes de Long Range
Diabase

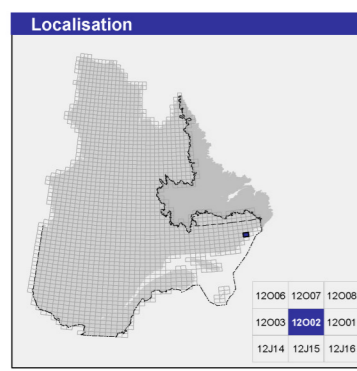
TERRANE DE PINWARE
PALÉOPROTÉROZOÏQUE À MÉSOPTÉROZOÏQUE

Complexe de Saint-Augustin

- Granite, monzonite et granodiorite foliés ou gneissiques, à grains moyens ou grossiers, contenant de la biotite à hornblende.
- Gneiss granitique à biotite + hornblende à clinopyroxène. L'unité contient des enclaves de paragneiss.
- Gneiss tonalitique et granodioritique à biotite + hornblende à clinopyroxène.
- Gneiss quartzo-feldspathique hétérogène à orthopyroxène, clinopyroxène, hornblende et biotite. L'unité contient des niveaux de paragneiss.
- Métabasite, amphibolite et gneiss mafique.
- Quartzite et paragneiss quartzitique à feldspath à biotite à muscovite à grenat à sillimanite à graphite.
- Paragneiss alumineux à biotite + grenat à sillimanite à cordiérite. L'unité peut contenir du quartzite, du marbre, des roches calco-silicatées et de l'amphibolite.

Les symboles et abréviations utilisés sur cette carte sont décrits dans la publication PRO 2000-08 du ministère des Ressources naturelles et de la Faune.

12002



Métadonnées

Surface de référence géodésique : Ellipsoïde GRS 80
 Système de référence géodésique : NAD 83 compatible avec le système mondial WGS 84
 Projection cartographique : Mercator transverse universelle (MTU), fuseau 21
 Longitude d'origine : 58°45'
 Latitude d'origine : 0°

Frontières

----- Frontière internationale
 - - - - - Frontière interprovinciale ou interétatique
 - - - - - Frontière Québec - Terre-Neuve-et-Labrador (cette frontière n'est pas définitive)

0 1 2 3 4 Km
1:50 000

Sources

Données	Organisme	Année
Géologie	Ministère des Ressources naturelles et de la Faune, Géologie Québec	2008
Topographie	Ministère des Ressources naturelles et de la Faune, Direction de l'information géographique	1996

Réalisation

Compilation et modifications : Louis Madore et Serge Perreault (2005)

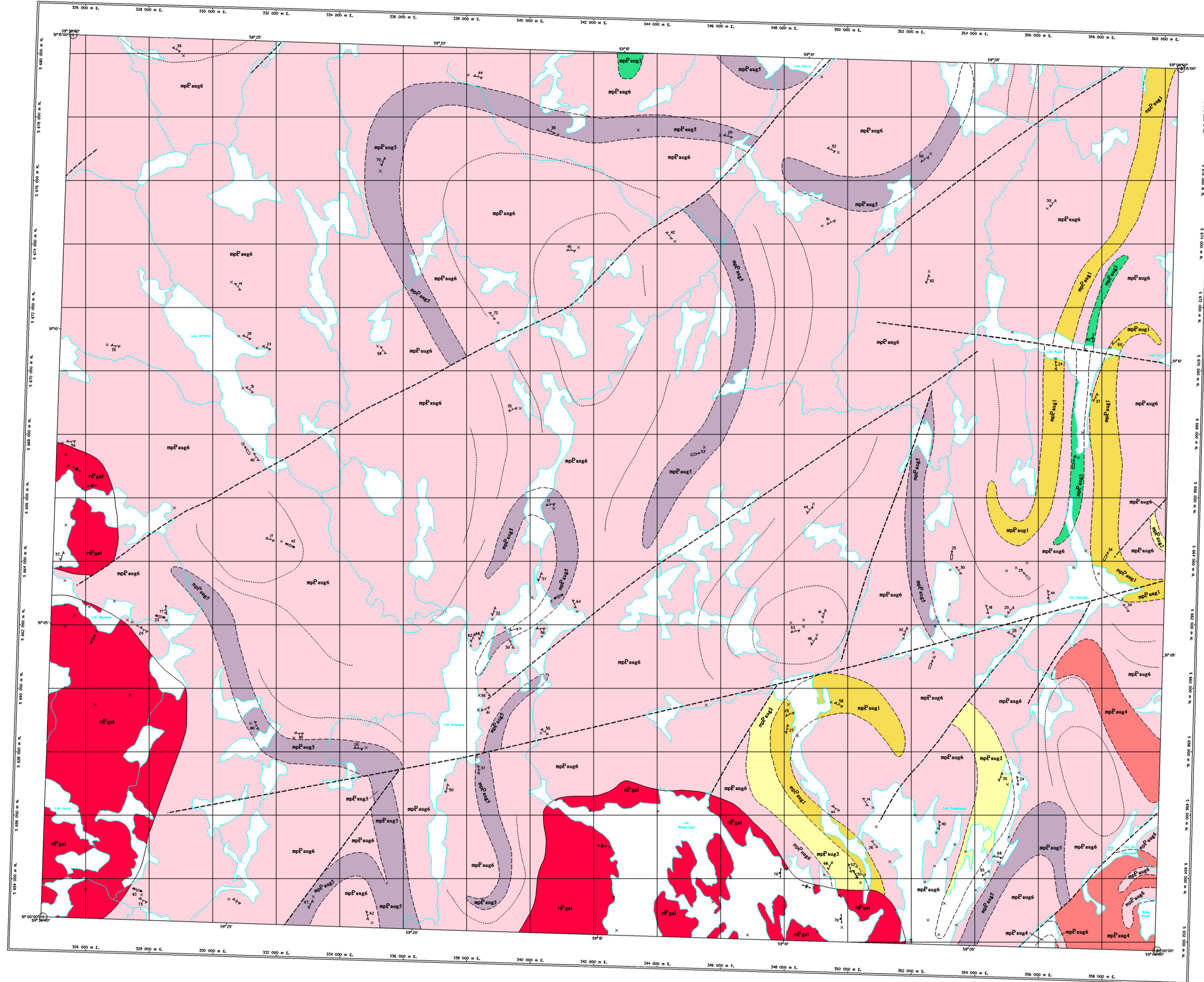
Références :
 Davies, R. (1965) - RP 537
 Davies, R. (1965) - RP 538
 Roy, D.W. (1984) - Cartes inédites

Assistance technique : David Bellisle, Hélène Gagné

Production : Ministère des Ressources naturelles et de la Faune, Géologie Québec
 Diffusion : Ministère des Ressources naturelles et de la Faune

Le présent document n'a aucune portée légale
 © Gouvernement du Québec





LÉGENDE STRATIGRAPHIQUE

PROVINCE DE GRENVILLE

INTRUSIONS TARDI-GRENVILLIENNES

MÉOPROTÉROZOÏQUE

Suite felsique de La Gaiessonière

rPpal Granite, monzélite et syénite quartaire massive ou foliée, à texture grenue ou porphyroïde, localement rapakiviïque, à biotite + hornblende + pyroxène.

TERRANE DE PINWARE

PALEOPROTÉROZOÏQUE À MÉSOPROTÉROZOÏQUE

Complexe de Saint-Augustin

mpPaug5 Gneiss granitique à biotite + hornblende ± clinopyroxène. L'unité contient des enclaves de paragneiss.

mpPaug5 Gneiss tonalitique et granodioritique à biotite + hornblende ± clinopyroxène.

mpPaug4 Gneiss quartz-feldspathique métrogène à orthopyroxène, clinopyroxène, hornblende et biotite. L'unité contient des niveaux de paragneiss.

mpPaug3 Métabasite, amphibolite et gneiss mafique.

mpPaug2 Quartzite et paragneiss quartzitique à feldspath ± biotite ± muscovite ± grenat ± sillimanite ± graphite.

mpPaug1 Paragneiss alumineux à biotite + grenat ± sillimanite ± cordiérite. L'unité peut contenir de la quartzite, du marbre, des roches calco-silicatées et de l'amphibolite.

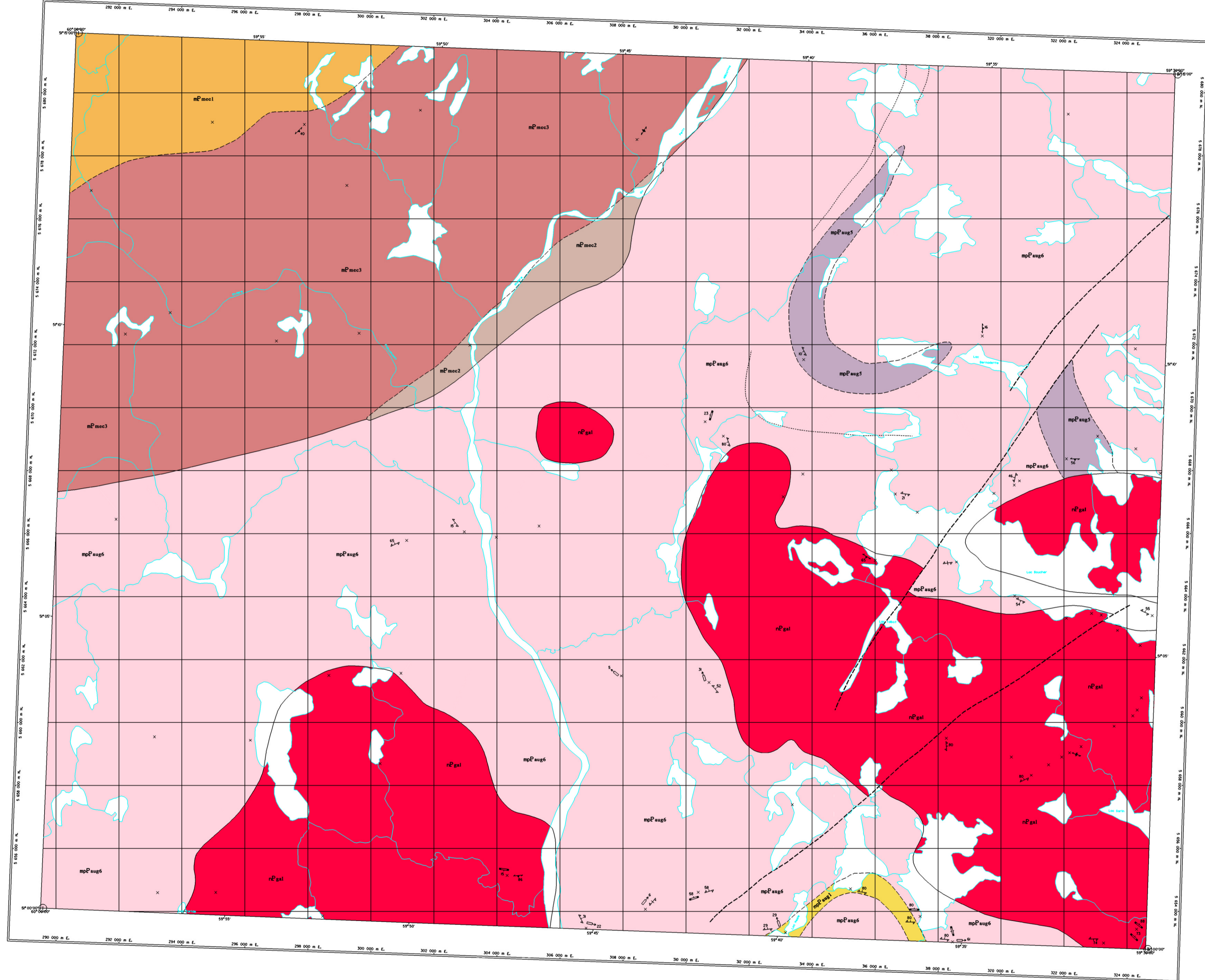
Compilation et interprétation : Louis Madore
Serge Perronnet
Assistance technique : David Bélineau

**LAC ROBERTSON
12003**

Note à l'utilisateur: Malgré les diverses contrôles mis en place pour assurer la qualité du produit, cette carte peut contenir des erreurs. La Direction de la géologie vous demande donc de vérifier et valider ses produits en signalant les erreurs observées. Il vous est possible de le faire en complétant le formulaire Modification à une carte - Produit SIGÉOM qui accompagne chaque commande et qui est aussi disponible dans les bureaux des géologues résidents.

0 0 05	0 0 06	0 0 07
0 0 04	0 0 03	0 0 02
0 0 01	0 0 00	0 0 00

Compilation géoscientifique - Géologie 1:50 000
Les codes et les symboles utilisés sur cette carte sont conformes à la légende générale de la carte géologique (édition 199-20)



LÉGENDE STRATIGRAPHIQUE

PROVINCE DE GRENVILLE

INTRUSIONS TARDI-GRENVILLIENNES

MÉOPROTÉROZOÏQUE

Suite felsique de La Gaijessière
r2pal Granite, monzonite et syénite quartzifère massifs ou foliés, à texture grenue ou porphyroïde, localement rapakivique, à biotite + hornblende + pyroxène

TERRANE DE PINWARE

PALÉOPROTÉROZOÏQUE À MÉOPROTÉROZOÏQUE

Complexe de Saint-Augustin
mp2aug5 Crinées granitiques à biotite + hornblende + clinopyroxène. L'unité contient des enclaves de paragneiss.
mp2aug2 Crinées tonalitique et granodioritique à biotite + hornblende + clinopyroxène
mp2aug1 Paragneiss aluminés à biotite + grenat + sillimanite + cordiérite. L'unité peut contenir du quartzite, du marbre, des roches calco-silicatées et de l'amphibolite.

DOMAINE DE MÉCATINA

MÉOPROTÉROZOÏQUE

Suite anorthositique de Mécatina
mp2auc3 Mangrélite et charnockite localement foliées
mp2auc2 Gabbro, gabbroanorite et norite
mp2auc1 Anorthosite variablement déformée, gabbro anorthositique

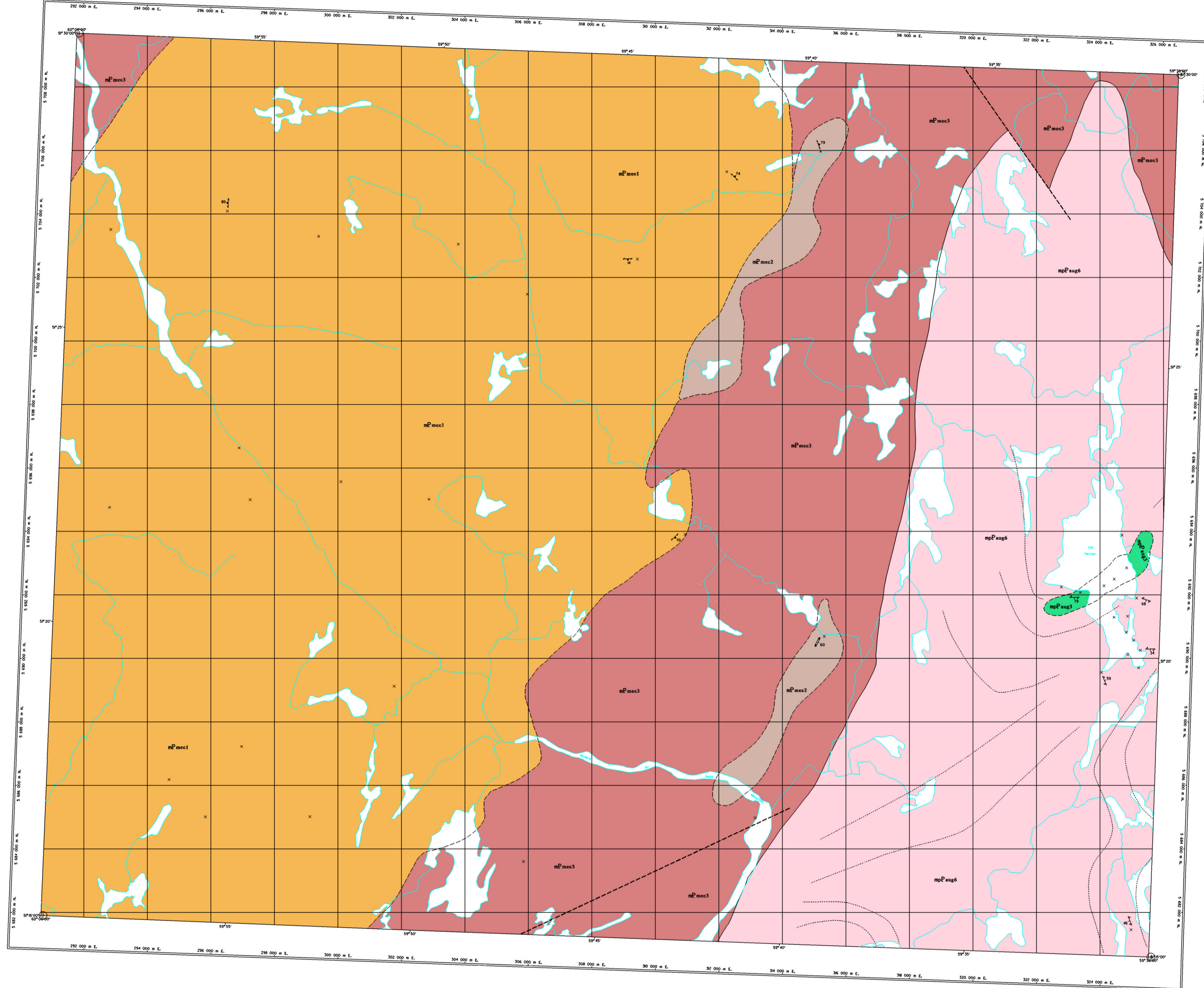
Compilation et interprétation : Louis Madore
 Serge Theriault
 Assistance technique : David Bélisle

**LAC BERNADETTE
12004**

Note à l'utilisateur: Malgré les divers contrôles mis en place pour assurer la qualité du produit, cette carte peut contenir des erreurs. La Direction de la géologie vous demande donc de vérifier et valider ses produits en lui signalant les erreurs observées. Il vous est possible de le faire en complétant le formulaire Modificateur de carte - Produit SIGMAP qui accompagne chaque commande et qui est aussi disponible dans les bureaux des géologues résidents.

C X 08	C O 05	C O 06
C N 08	C O 04	C O 03
C X 06	C J 03	C J 04

Compilation géoscientifique - Géologie 1:50 000
 Les codes et les symboles utilisés sur cette carte sont conformes à la légende générale de la carte géologique (publication M3-90-20)



LÉGENDE STRATIGRAPHIQUE

PROVINCE DE GRENVILLE
TERRAIN DE PINWARE

PALÉOPROTÉROZOÏQUE À MÉSOPTÉROZOÏQUE

- Complexe de Saint-Augustin**
- Gneiss granitique à biotite + hornblende ± clinopyroxène. L'unité contient des enclaves de paragneiss.
 - Métabasite, amphibolite et gneiss mafique

DOMAINE DE MÉCATINA

MÉSOPROTÉROZOÏQUE

- Suite anorthitique de Mécatina**
- Mangrîte et chamoctite localement foliées
 - Gabbro, gabbronorite et norite
 - Anorthosite variablement déformée, gabbro anorthitique

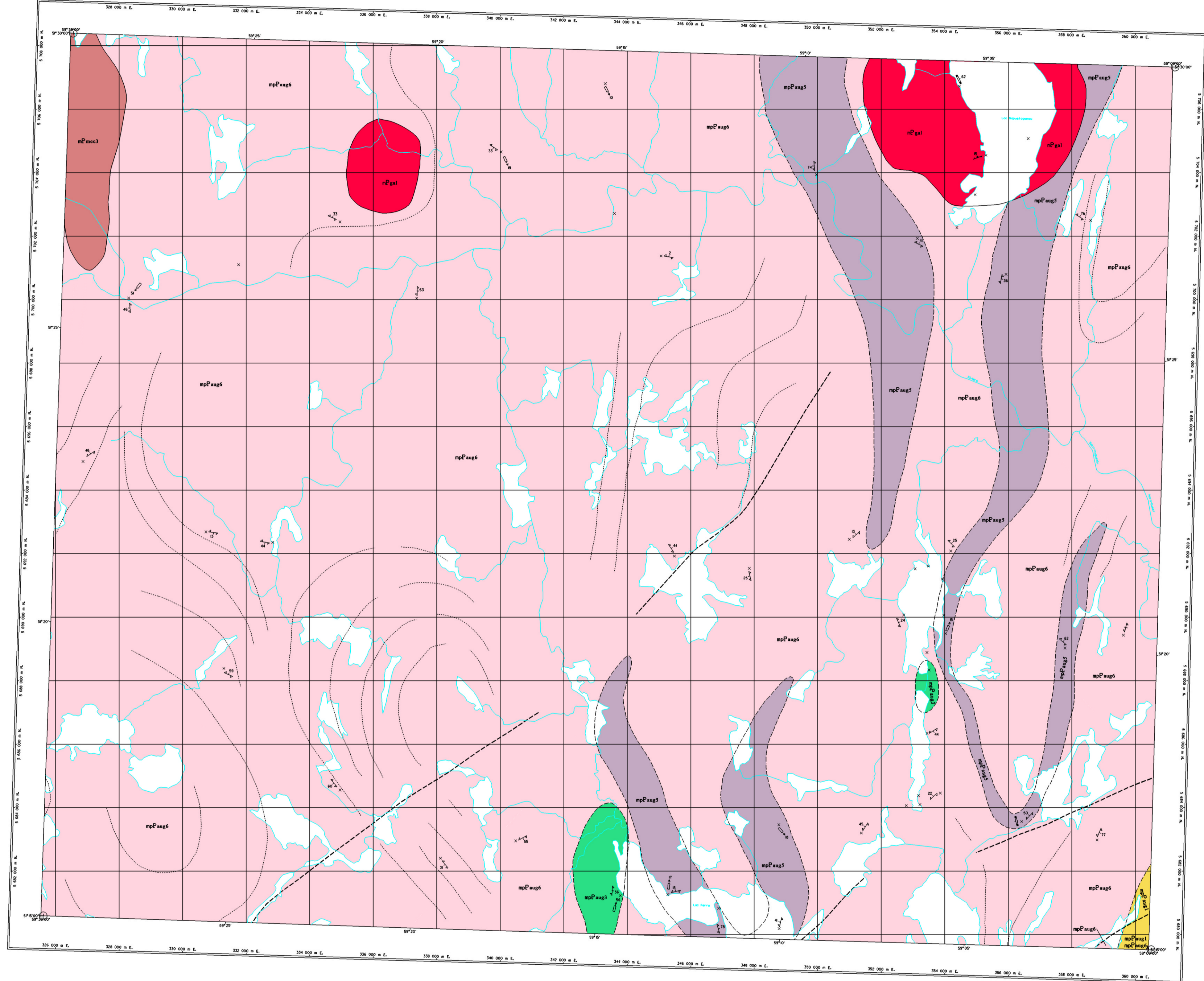
Compilation et interprétation : Louis Madore
Serge Perreault
Assistance technique : David Béland

**LAC VERTON
12005**

Note à l'utilisateur: Malgré les divers contrôles mis en place pour assurer la qualité du produit, cette carte peut contenir des erreurs. La Direction de la géologie vous demande donc de vérifier et valider ses produits en indiquant les erreurs observées. Il vous est possible de le faire en complétant le formulaire Modification à une carte - Produit SIGÉOM qui accompagne chaque commande et qui est aussi disponible dans les bureaux des géologues résidents.

C x 05	C 0 2	C 0 1
C x 06	C 0 55	C 0 66
C x 08	C 0 4	C 0 3

Compilation géoscientifique - Géologie 1:50 000
Les codes et les symboles utilisés sur cette carte sont conformes à la légende générale de la carte géologique (publication 843 96-20)



LÉGENDE STRATIGRAPHIQUE

PROVINCE DE GRENVILLE

INTRUSIONS TARDI-GRENVILLIENNES

NÉOPROTÉROZOÏQUE

Suite felsique de La Gâtine

rPgal Granite, monzonite et syénite quartzifère massifs ou foliés, à texture grenue ou porphyroïde, localement rapakivique, à biotite + hornblende + grenat.

TERRANE DE PINWARE

PALÉOPROTÉROZOÏQUE À MÉSOPROTÉROZOÏQUE

Complexe de Saint-Augustin

mpPaug5 Gneiss granitique à biotite + hornblende + clinopyroxène. L'unité contient des enclaves de paragneiss.

mpPaug3 Gneiss tonalitique et granodioritique à biotite + hornblende + clinopyroxène.

mpPaug2 Métabasite, amphibolite et gneiss mafique.

mpPaug1 Paragneiss aluminieux à biotite + grenat + sillimanite + cordiérite. L'unité peut contenir du quartzite, du marbre, des roches calcaires et de l'amphibolite.

DOMAINE DE MÉCATINA

MÉSOPROTÉROZOÏQUE

Suite anorthotique de Mécatina

mpPaug4 Mangrinite et charnockite localement foliées.

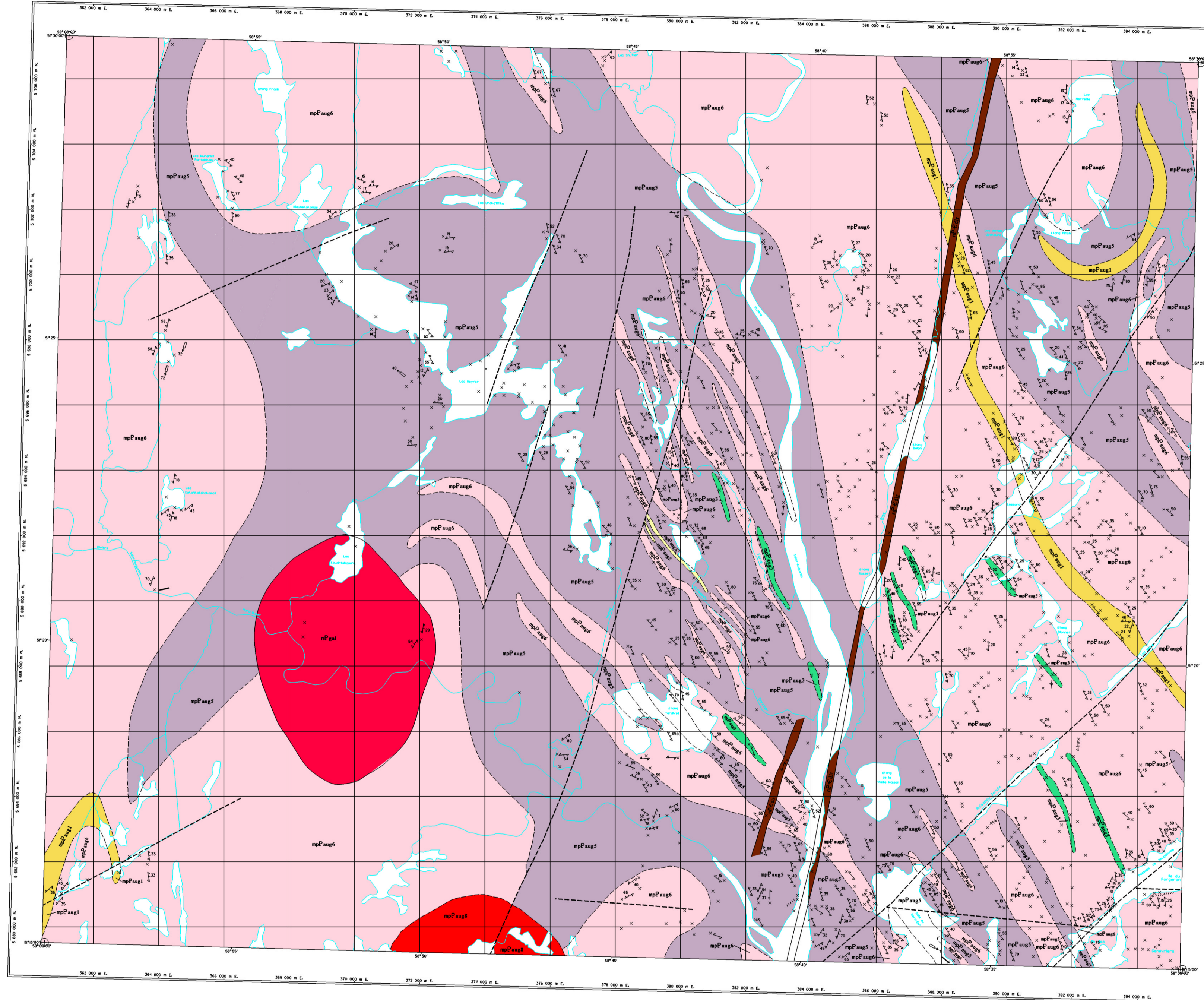
Compilation et interprétation : Louis Madore
Serge Pireault
Assistance technique : David Bélinie

**LAC FERRU
12006**

Note à l'utilisateur: Malgré les divers contrôles mis en place pour assurer la qualité du produit, cette carte peut contenir des erreurs. La Direction de la géologie vous demande donc de vérifier et valider ses produits en lui signalant les erreurs observées. Il vous est possible de le faire en complétant le formulaire Modificateur de carte - Produit SIGÉOM qui accompagne chaque commande et qui est aussi disponible dans les bureaux des géologues résidents.

0 0 2	0 0 1	0 0 0
0 0 6	0 0 6	0 0 7
0 0 4	0 0 3	0 0 2

Compilation géoscientifique - Géologie 1:50 000
Les codes et les symboles utilisés sur cette carte sont conformes à la légende générale de la carte géologique (publication 843-99-20)



LÉGENDE STRATIGRAPHIQUE

PROVINCE DE GRENVILLE

INTRUSIONS POST-GRENVILLIENNES

NÉOPROTÉROZOÏQUE SUPÉRIEUR À CAMBRIEN INFÉRIEUR

- Dykes de Long Range
- Diabase

INTRUSIONS TARDI-GRENVILLIENNES

NÉOPROTÉROZOÏQUE

Suite felsique de La Galessonnière

- Granite, monzonite et syénite quartzifère massive ou foliée, à texture grenue ou porphyroïde, localement rapakivique, à biotite + hornblende + pyroxène

TERRAIN DE PINWARE

PALEOPROTÉROZOÏQUE À MÉSOPTÉROZOÏQUE

Complexe de Saint-Augustin

- Granite, monzonite et granodiorite foliés ou gneissiques, à grains moyens ou grossiers, contenant de la biotite + hornblende
- Gneiss granitique à biotite + hornblende + clinopyroxène. L'unité contient des enclaves de paragneiss.
- Gneiss tonalitique et granodioritique à biotite + hornblende + clinopyroxène
- Métabasite, amphibolite et gneiss mafique
- Quartzite et paragneiss quartzitique à feldspath + biotite + muscovite + grenat + sillimanite + graphite
- Paragneiss aluminieux à biotite + grenat + sillimanite + cordiérite. L'unité peut contenir du quartzite, du marbre, des roches calco-silicatées et de l'amphibolite.

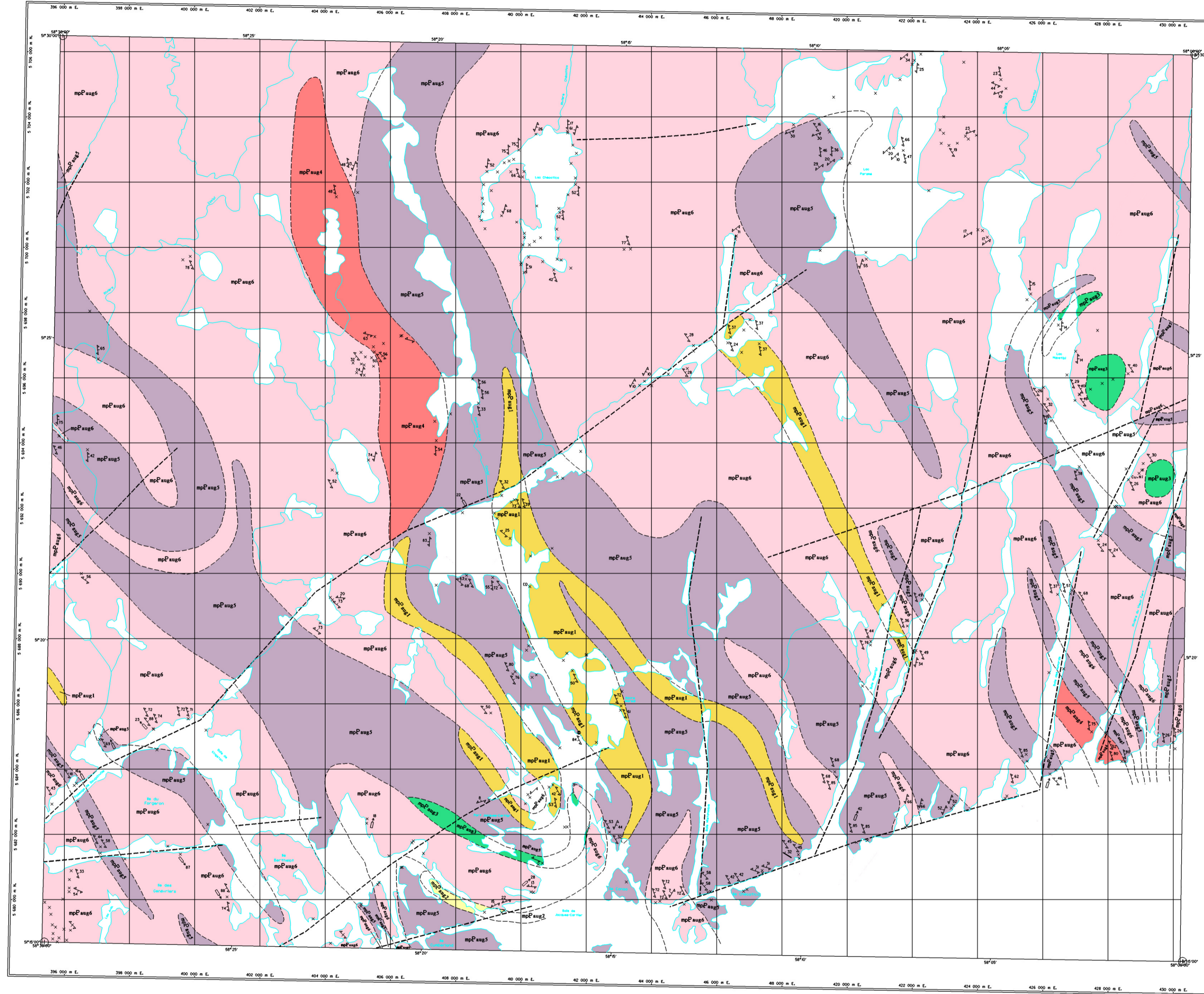
Compilation et interprétation : Louis Madore
Serge Perreault
Assistance technique : David Béleste

**LAC NOYROT
12007**

Note à l'utilisateur: Malgré les divers contrôles mis en place pour assurer la qualité du produit, cette carte peut contenir des erreurs. La Direction de la géologie vous demande donc de vérifier et améliorer ses produits en lui signalant les erreurs observées. Il vous est possible de le faire en complétant le formulaire Modifiction à une carte - Produit SIGMAP qui accompagne chaque commande et qui est aussi disponible dans les bureaux des géologues résidents.

0 0 1	0 0 0	0 0 9
0 0 6	0 0 7	0 0 8
0 0 3	0 0 2	0 0 0

Compilation géoscientifique - Géologie 1:50 000
Les codes et les symboles utilisés sur cette carte sont conformes à la légende générale de la carte géologique (publication M31-90-20)



LÉGENDE STRATIGRAPHIQUE

TERRANE DE PINWARE

PALÉOPROTÉROZOÏQUE À MÉSOPTÉROZOÏQUE

- Complexe de Saint-Augustin
- mpFaug1 Gneiss granitique à biotite + hornblende + clinopyroxène. L'unité contient des enclaves de paragneiss.
 - mpFaug2 Gneiss tonalitique et granodioritique à biotite + hornblende + clinopyroxène.
 - mpFaug3 Gneiss quartzo-feldspathique hétérogène à orthopyroxène, clinopyroxène, hornblende et biotite. L'unité contient des rochers de paragneiss.
 - mpFaug4 Métabasite, amphibolite et gneiss mafique
 - mpFaug5 Quartzite et paragneiss quartzitique à feldspath + biotite + muscovite + grenat + sillimanite + graphite
 - mpFaug6 Paragneiss aluminieux à biotite + grenat + sillimanite + cordiérite. L'unité peut contenir du quartzite, du marbre, des roches calco-silicatées et de l'amphibolite.

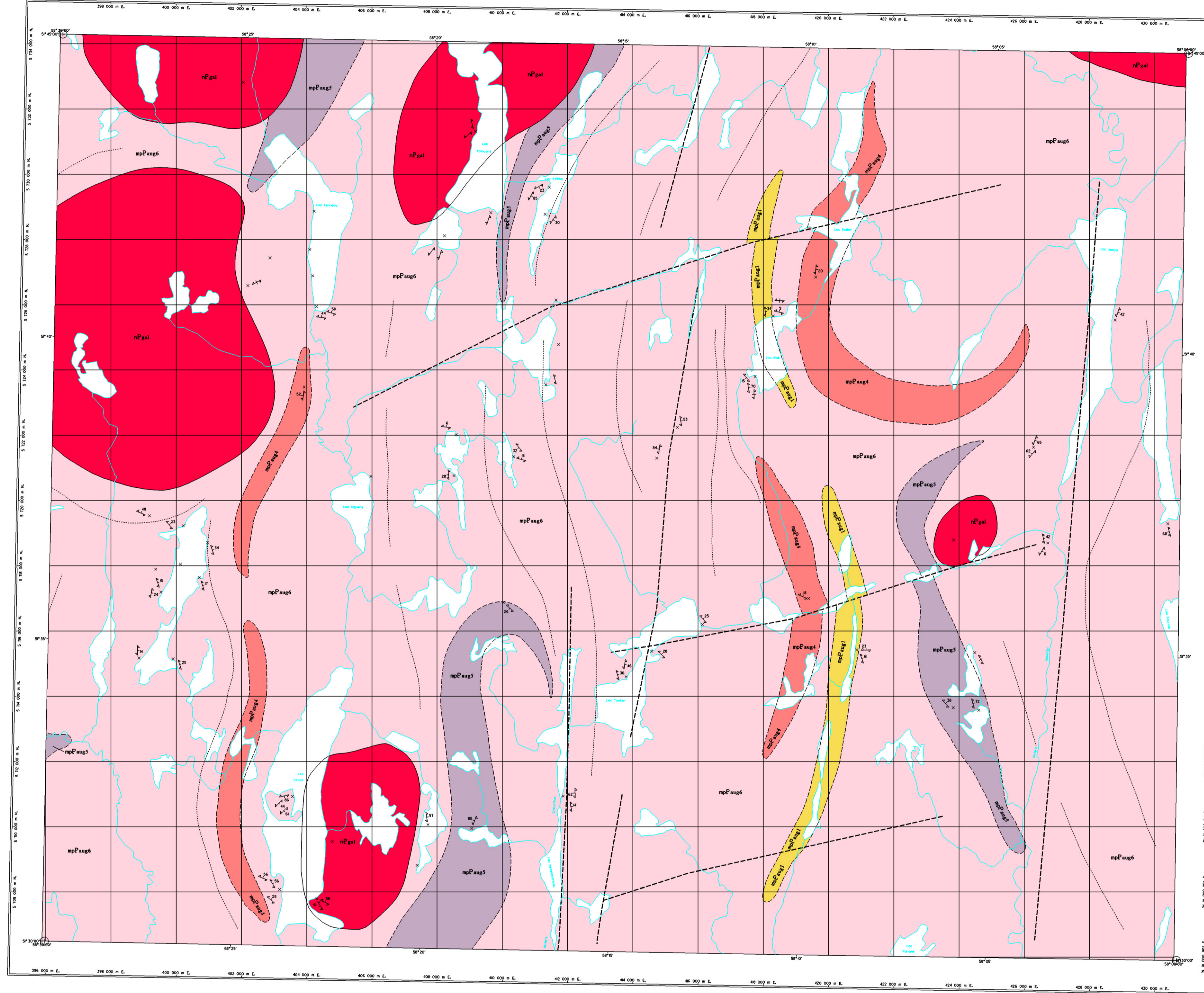
Compilation et interprétation : Louis Madone, Serge Pireault
Assistance technique : David Bélinde

**SHEKATIKA
12008**

Note à l'utilisateur: Malgré les divers contrôles mis en place pour assurer la qualité du produit, cette carte peut contenir des erreurs. La Direction de la géologie vous demande donc de vérifier ou améliorer ses données en lui signalant les erreurs observées. Il vous est possible de le faire en complétant le formulaire Modification à une carte - Produit SIGÉOM qui accompagne chaque commande et qui est aussi disponible dans les bureaux des géologues résidents.

02 00	02 09	02 P 0
02 07	02 08	02 P 05
02 02	02 01	02 P 04

Compilation géoscientifique - Géologie 1:50 000
Les codes et les symboles utilisés sur cette carte sont conformes à la légende générale de la carte géologique (publication M3-90-20)



LÉGENDE STRATIGRAPHIQUE

PROVINCE DE GRENVILLE

INTRUSIONS TARDI-GRENVILLIENNES

MÉOPROTÉROZOÏQUE

Suite felsique de La Galissonnière

rPgal Granite, monzonite et syénite quartzifère massive ou foliée, à texture grossière ou porphyroïde, localement rapakivique, à biotite + hornblende + pyroxène.

TERRANE DE PINWARE

PALEOPROTÉROZOÏQUE À MÉSOPTÉROZOÏQUE

Complexe de Saint-Augustin

- mpPaug5** Gneiss granitique à biotite + hornblende à clinopyroxène. L'unité contient des enclaves de paragneiss.
- mpPaug3** Gneiss tonalitique et granodioritique à biotite + hornblende à clinopyroxène.
- mpPaug4** Gneiss quartz-feldspathique hétérogène à orthopyroxène, clinopyroxène, hornblende et biotite. L'unité contient des niveaux de paragneiss.
- mpPaug1** Paragneiss aluminieux à biotite + grenat à sillimanite + cordiérite. L'unité peut contenir du quartzite, du marbre, des roches calco-silicatées et de l'amphibolite.

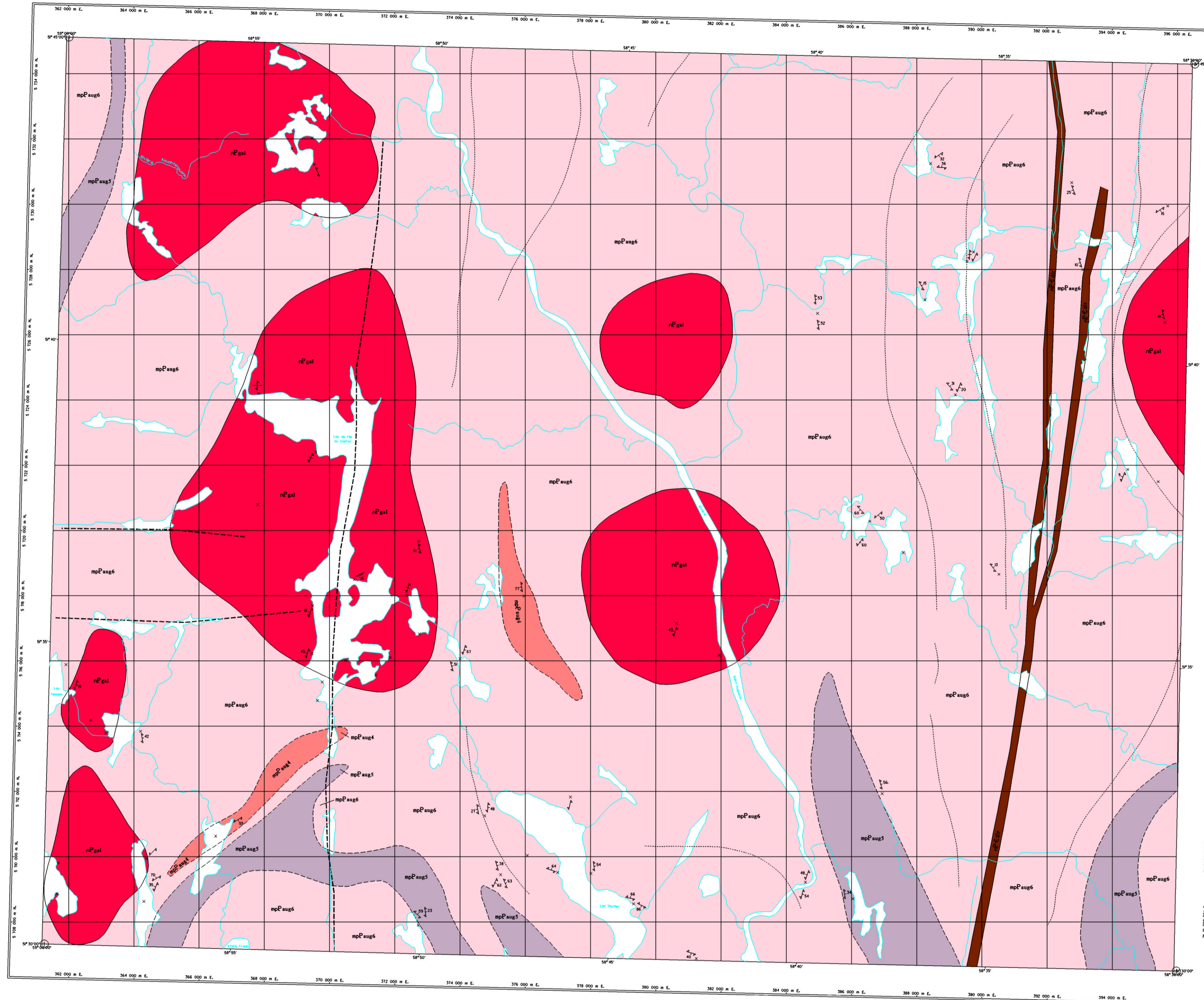
Compilation et interprétation : Louis Madore
Serge Perrault
Assistance technique : David Béthois

**LAC TOOKER
12009**

Note à l'utilisateur: Malgré les diverses contrôles mis en place pour assurer la qualité du produit, cette carte peut contenir des erreurs. La Direction de la géologie vous demande donc de vérifier ou améliorer ses données en lui signalant les erreurs observées. Il vous est possible de le faire en complétant le formulaire « Modification à une carte - Produit SIGMAP » qui accompagne chaque commande et qui est aussi disponible dans les bureaux des géologues résidents.

0 0 5	0 0 6	0 0 5
0 0 0	0 0 9	0 0 2
0 0 7	0 0 8	0 0 5

Compilation géoscientifique - Géologie 1:50 000
Les codes et les symboles utilisés sur cette carte sont conformes à la légende générale de la carte géologique (publication M3-95-20)



LÉGENDE STRATIGRAPHIQUE

PROVINCE DE GRENVILLE

INTRUSIONS POST-GRENVILLIENNES

NÉOPROTÉROZOÏQUE SUPÉRIEUR À CAMBRIEN INFÉRIEUR

Dykes de Long Range
Diabase

INTRUSIONS TARDI-GRENVILLIENNES

NÉOPROTÉROZOÏQUE

Suite felsique de La Galessonnière

r2gal Granite, monzonite et syénite quartzifère massifs ou foliés, à texture grenue ou porphyroïde, localement rapakivi, à biotite + hornblende + pyroxène

TERRANE DE PINWARE

PALEOPROTÉROZOÏQUE À MÉSOPTÉROZOÏQUE

Complexe de Saint-Augustin

mp2aug5 Gneiss granitique à biotite + hornblende + clinopyroxène. L'unité contient des enclaves de paragneiss.

mp2aug3 Gneiss tonalitique et granodioritique à biotite + hornblende + clinopyroxène

mp2aug4 Gneiss quartzo-feldspathique hétérogène à orthopyroxène, clinopyroxène, hornblende et biotite. L'unité contient des niveaux de paragneiss

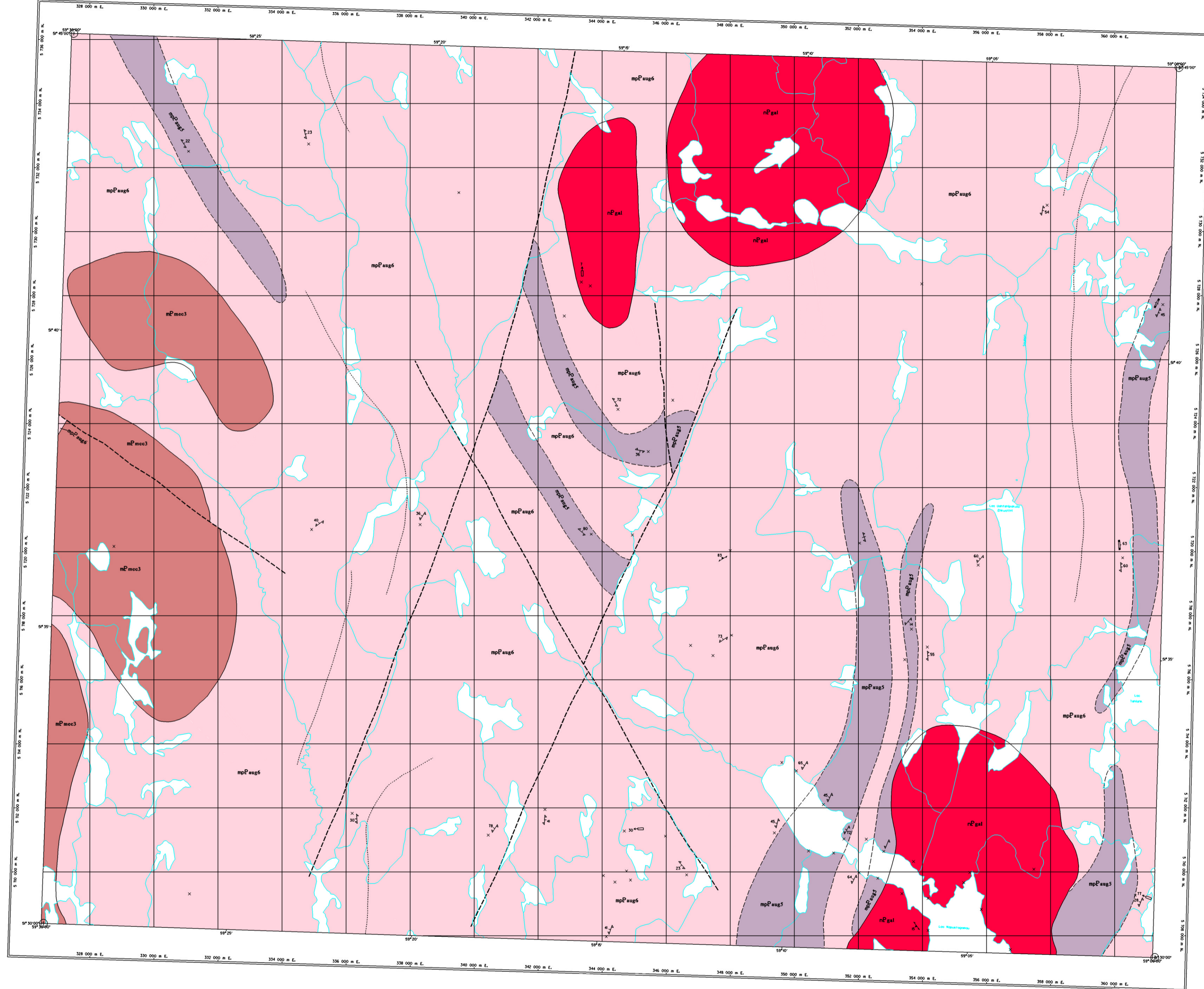
Compilation et interprétation : Louis Madore, Serge Pérois
Assistance technique : David Bédard

**LAC L'ÎLE AU CASTOR
12010**

Note à l'utilisateur: Malgré les divers contrôles mis en place pour assurer la qualité du produit, cette carte peut contenir des erreurs. La Direction de la géologie vous demande donc de vérifier et améliorer ses produits en lui signalant les erreurs observées. Il vous est possible de le faire en complétant le formulaire Modification à une carte - Produit SIGMAP ou accompagné chaque commande et qui est aussi disponible dans les bureaux des géologues résidents.

0 0 4	0 0 5	0 0 6
0 0 8	0 0 0	0 0 9
0 0 6	0 0 7	0 0 8

Compilation géoscientifique - Géologie 1:50 000
Les codes et les symboles utilisés sur cette carte sont conformes à la légende générale de la carte géologique (publication M30-09)



LÉGENDE STRATIGRAPHIQUE

PROVINCE DE GRENVILLE

INTRUSIONS TARDI-GRENVILLIENNES

NÉOPROTÉROZOÏQUE

Suite felsique de La Galessonnière

rPsal Granite, monzonite et syénite quartzifère massifs ou foliés, à texture grenue ou porphyroïde, localement rapakivique, à biotite + hornblende à pyroxène

TERRANE DE PINWARE

PALEOPROTÉROZOÏQUE À MÉSOPTÉROZOÏQUE

Complexe de Saint-Augustin

mpCaug6 Gneiss granitique à biotite + hornblende ± clinopyroxène. L'unité contient des enclaves de paragneiss.

mpCaug5 Gneiss tonalitique et granodioritique à biotite + hornblende ± clinopyroxène

DOMAINE DE MÉCATINA

MÉSOPTÉROZOÏQUE

Suite anorthositique de Mécatina

mpCmec3 Mangrétite et charnockite localement foliées

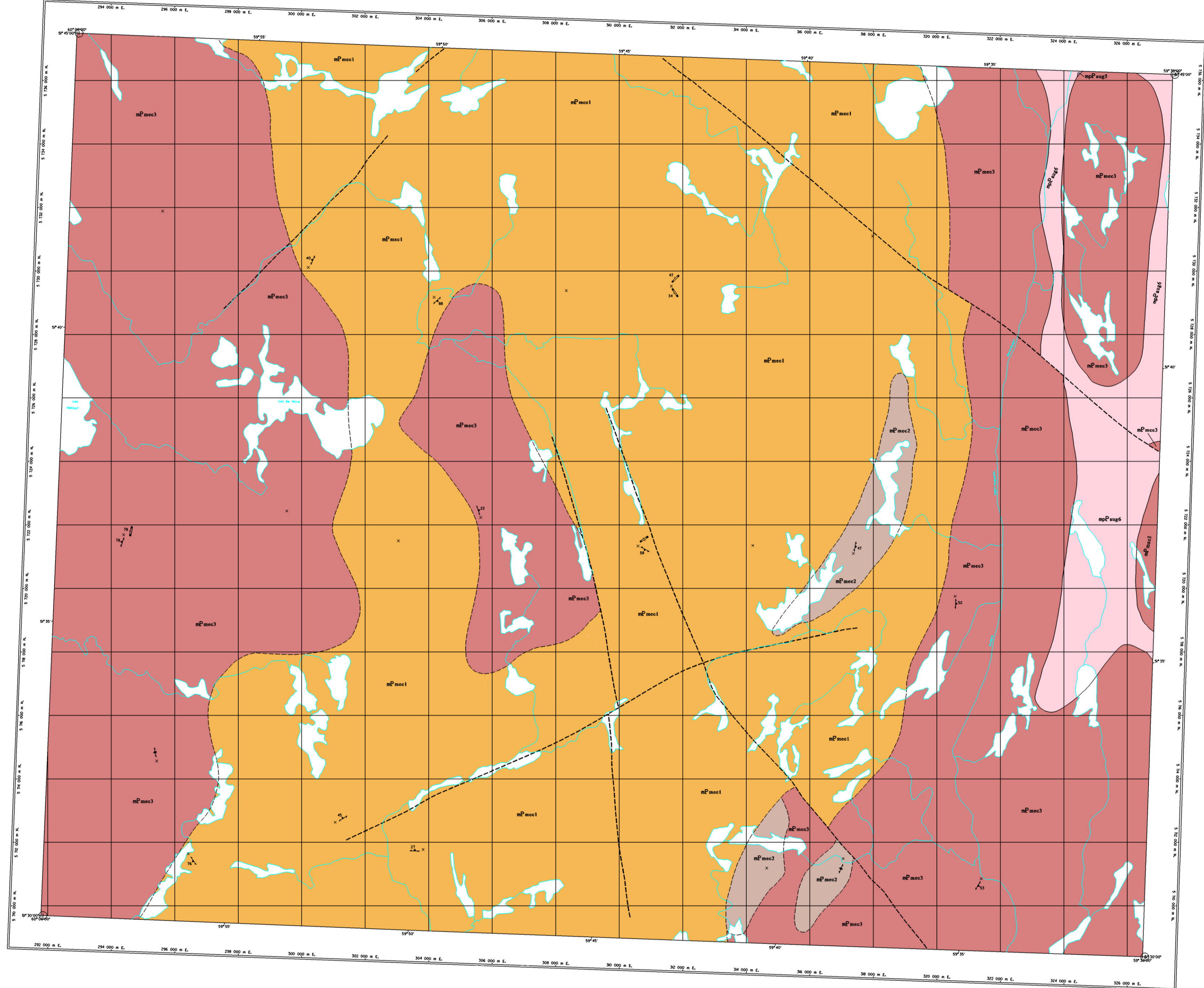
Compilation et interprétation : Louis Madore
Serge Perreault
Assistance technique : David Bélinie

**RIVIÈRE À SAUMON
12011**

Note à l'utilisateur: Malgré les divers contrôles mis en place pour assurer la qualité du produit, cette carte peut contenir des erreurs. La Direction de la géologie vous demande donc de vérifier et valider ses produits en lui signalant les erreurs observées. Il vous est possible de le faire en complétant le formulaire Modification à une carte - Produit SIGÉOM qui accompagne chaque commande et qui est aussi disponible dans les bureaux des géologues résidents.

0 0 3	0 0 4	0 0 5
0 0 2	0 0 1	0 0 0
0 0 6	0 0 6	0 0 7

Compilation géoscientifique - Géologie 1:50 000
Les codes et les symboles utilisés sur cette carte sont conformes à la légende générale de la carte géologique (édition 199-20)



LÉGENDE STRATIGRAPHIQUE

PROVINCE DE GRENVILLE

TERRAIN DE PINWARE

PALEOPROTÉROZOÏQUE À MÉSOPTÉROZOÏQUE

Complexe de Saint-Augustin

- mPang4 Gneiss granitique à biotite + hornblende ± clinopyroxène. L'unité contient des enclaves de paragneiss.
- mPang5 Gneiss tonalitique et granodioritique à biotite + hornblende ± clinopyroxène

DOMAINE DE MÉCATINA

MÉSOPTÉROZOÏQUE

Suite anorthitique de Mécatina

- mPmec3 Mangrinite et charnockite localement foliées
- mPmec2 Gabbrro, gabbronorite et norite
- mPmec1 Anorthosite variablement déformée, gabbrro anorthitique

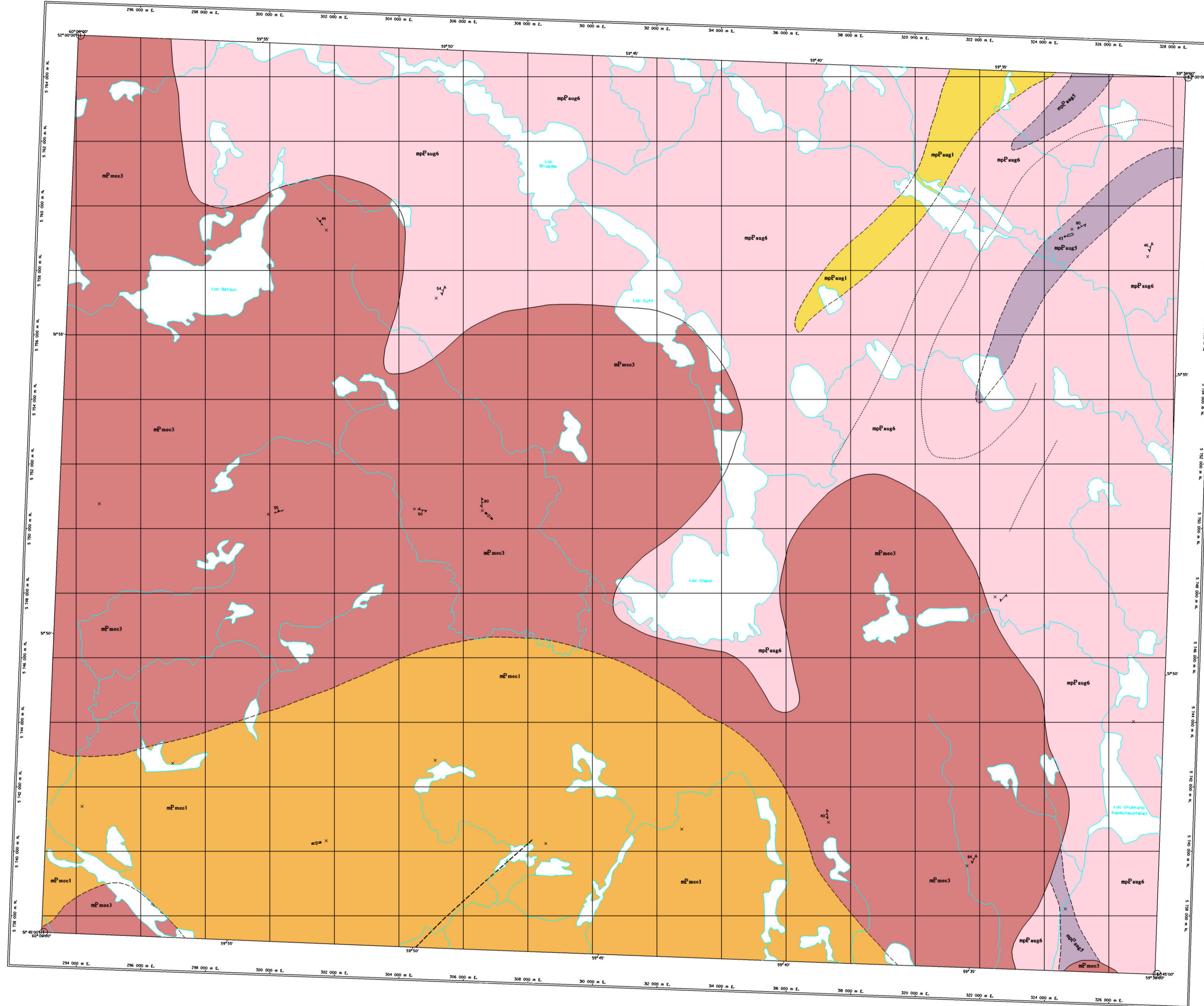
Compilation et interprétation : Louis Madore
Serge Perrault
Assistance technique : David Bélisle

**LAC DE VITRE
12012**

Note à l'utilisateur: Malgré les divers contrôles mis en place pour assurer la qualité du produit, cette carte peut contenir des erreurs. La Direction de la géologie vous remercie donc de vouloir s'améliorer ses produits en lui signalant les erreurs observées. Il vous est possible de le faire en complétant le formulaire « Modification à une carte - Produit SIGMAP » qui accompagne chaque commande et qui est aussi disponible dans les bureaux des géologues résidents.

C x 6	C 0 1	C 0 4
C x 0 9	C 0 2	C 0 1
C x 0 6	C 0 5	C 0 6

Compilation géoscientifique - Géologie 1:50 000
Les codes et les symboles utilisés sur cette carte sont conformes à la légende générale de la carte géologique (publication M3-95-20)



LÉGENDE STRATIGRAPHIQUE

PROVINCE DE GRENVILLE

TERRANE DE PINWARE

PALEOPROTÉROZOÏQUE À MÉSOPTÉROZOÏQUE

Complexe de Saint-Augustin

- mPaug6 Gneiss granitique à biotite + hornblende ± clinopyroxène. L'unité contient des enclaves de paragneiss.
- mPaug5 Gneiss tonalitique et granodioritique à biotite + hornblende ± clinopyroxène.
- mPaug1 Paragneiss aluminé à biotite + grenat ± sillimanite ± cordiérite. L'unité peut contenir du quartzite, du marbre, des roches calco-silicatées et de l'amphibolite.

DOMAINE DE MÉCATINA

MÉSOPTÉROZOÏQUE

Suite anorthitique de Mécatina

- mPmec3 Mangénite et chamosite localement foliées.
- mPmec1 Anorthosite variablement déformée, gabbro anorthitique.

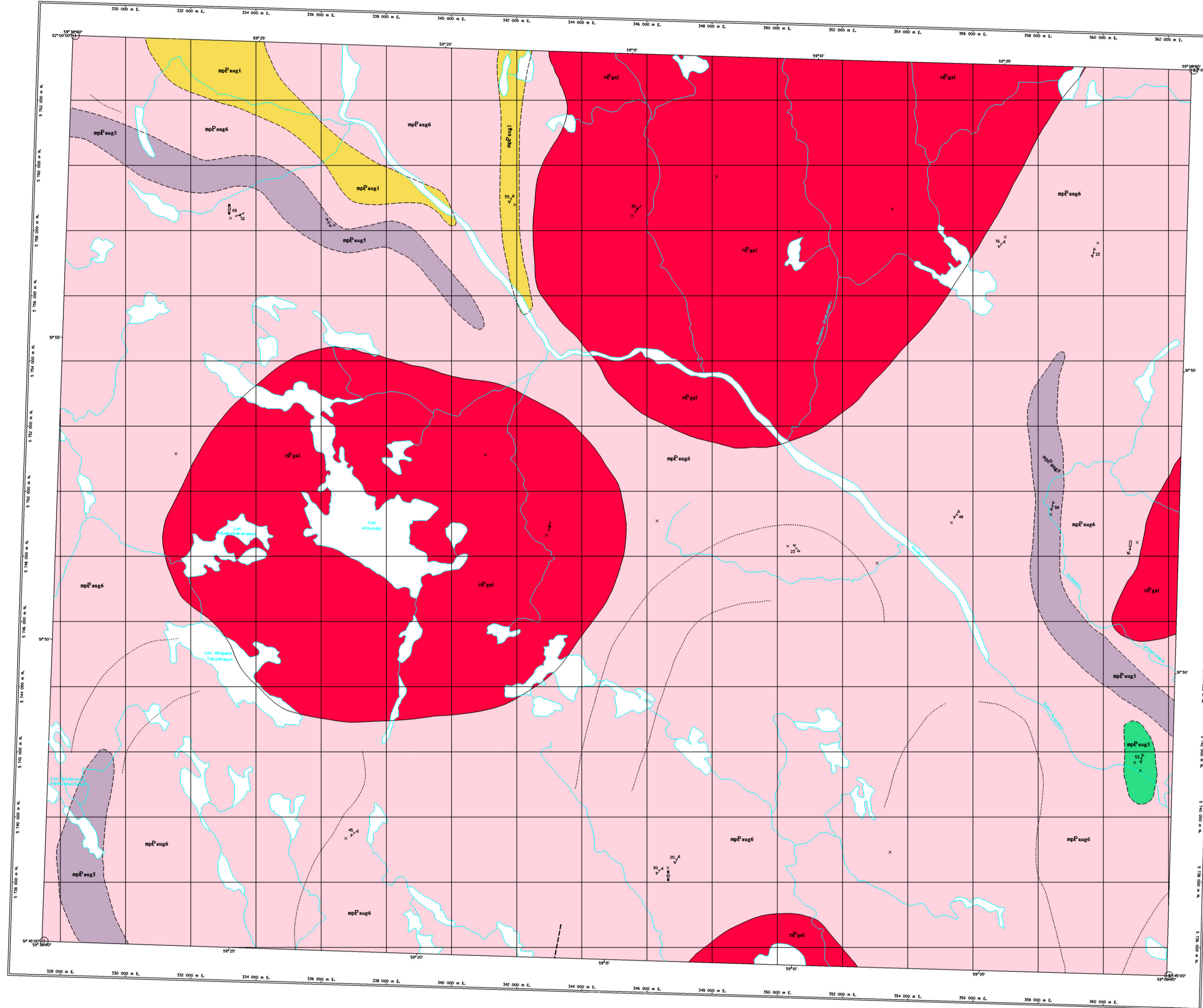
Compilation et interprétation : Louis Madore
 Serge Perrault
 Assistance technique : David Béleste

LAC CHENIL
12013

Note à l'utilisateur: Malgré les divers contrôles mis en place pour assurer la qualité du produit, cette carte peut contenir des erreurs. La Direction de la géologie vous demande donc de vérifier et valider ses produits en lui signalant les erreurs observées. Il vous est possible de le faire en complétant le formulaire Modification à une carte - Produit SIGeO qui accompagne chaque commande et qui est aussi disponible dans les bureaux des géologues résidents.

C 0 0	0 0 0 4	0 0 0 1
0 0 0 6	0 0 0 3	0 0 0 4
0 0 0 9	0 0 0 2	0 0 0 1

Compilation géoscientifique - Géologie 1:50 000
 Les codes et les symboles utilisés sur cette carte sont conformes à la légende générale de la carte géologique (publication 601-90-20)



LÉGENDE STRATIGRAPHIQUE

PROVINCE DE GRENVILLE

INTRUSIONS TARDI-GRENVILLIENNES

MÉOPROTÉROZOÏQUE

Suite felsique de La Gaiwinnière

rEgal Granite, monzonite et syénite quartzifère massifs ou foliés, à texture graine ou porphyroïde, localement rapakivique, à biotite + hornblende + pyroxène.

TERRANE DE PINWARE

PALÉOPROTÉROZOÏQUE À MÉOPROTÉROZOÏQUE

Complexe de Saint-Augustin

mpEaug4 Gneiss granitiques à biotite + hornblende ± clinopyroxène. L'unité contient des enclaves de paragneiss.

mpEaug5 Gneiss tonalitique et granodioritique à biotite + hornblende ± clinopyroxène.

mpEaug3 Métabasite, amphibolite et gneiss mafique.

mpEaug1 Paragneiss aluminieux à biotite + grenat ± sillimanite ± cordiérite. L'unité peut contenir du quartzite, du marbre, des roches calco-silicatées et de l'amphibolite.

Compilation et interprétation : Louis Madore
Serge Theriault
Assistance technique : David Bélisle

**LAC ATICONIPI
12014**

Note à l'utilisateur: Malgré les divers contrôles mis en place pour assurer la qualité du produit, cette carte peut contenir des erreurs. La Direction de la géologie vous demande donc de vérifier et valider ses produits en indiquant les erreurs observées. Il vous est possible de le faire en complétant le formulaire Modification à une carte - Produit SIGMAP qui accompagne chaque commande et qui est aussi disponible dans les bureaux des géologues résidents.

0 0 4	0 0 3	0 0 2
0 0 0	0 0 4	0 0 0
0 0 0	0 0 1	0 0 0

Compilation géoscientifique : Géologie 1:25 000
Les codes et les symboles utilisés sur cette carte sont conformes à la légende générale de la carte géologique (édition 199-20)

Canada Québec

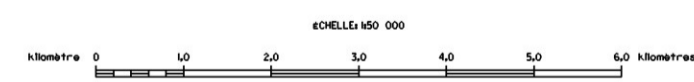
Le Ministère de la Géologie et des Ressources du Québec est un organisme du Québec.

© Gouvernement du Québec pour les données provenant du système provincial de référence cartographique 1:20 000 et pour les données de nature géoscientifique.

© Sa Majesté la Reine du chef du Canada pour les données provenant du système national de référence cartographique 1:50 000 et 1:250 000.

Les titulaires des droits d'auteur de ces données ne seront tenus responsables d'aucun dommage résultant de l'utilisation de l'information, sans la vérification de l'exactitude incombant à chaque utilisateur.

Toute reproduction ou diffusion de l'information à des fins commerciales est interdite. Toute autre utilisation de l'information de nature géoscientifique est autorisée en précisant que le Ministère des Ressources naturelles du Québec en est la source et que le Gouvernement du Québec en détient les droits d'auteur.

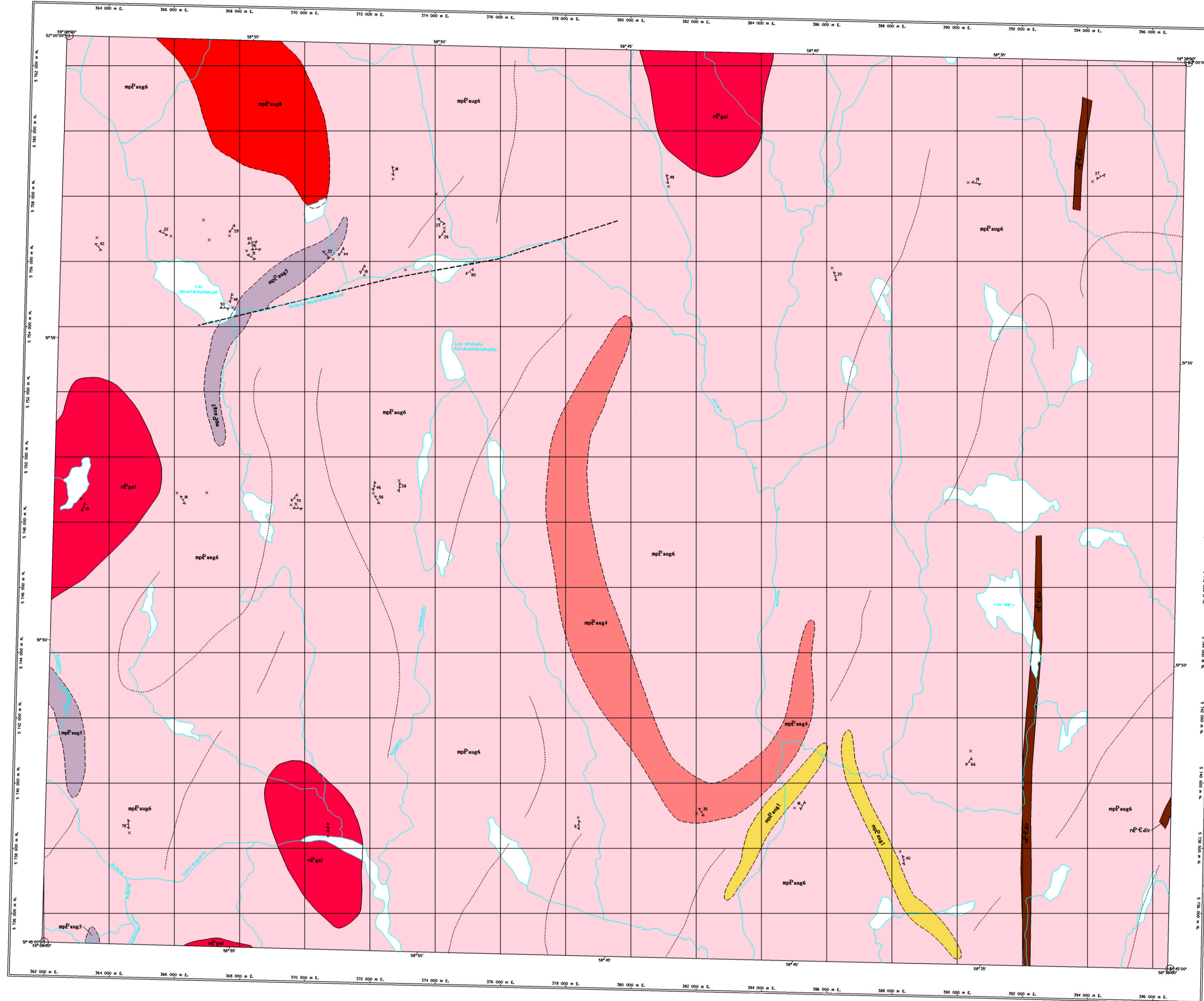


Compilation géoscientifique - Géologie 1:50 000
12014 - LAC ATICONIPI

Projection Mercator Transverse universelle (UTM, fuséeau 3)
origine du quadrangle par rapport au nord vrai (N) vers l'est
origine de référence géodésique NAD83

⊗ symboles indiquant la position du faille dans le réseau géologique NAD21.

Année de publication: 2005



LÉGENDE STRATIGRAPHIQUE

PROVINCE DE GRENVILLE

INTRUSIONS POST-GRENVILLIENNES

NÉOPROTÉROZOÏQUE SUPÉRIEUR À CAMBRIEN INFÉRIEUR

Dykes de Long Range

Diabase

INTRUSIONS TARDI-GRENVILLIENNES

NÉOPROTÉROZOÏQUE

Suite felsique de La Gélisselière
Granite, monzonite et gabbro quartzifère massif ou folié, à texture granue ou porphyroïde, localement rapakivique, à biotite + hornblende + pyroxène

TERRANE DE PINWARE

PALEOPROTÉROZOÏQUE À MÉSOPTÉROZOÏQUE

Complexe de Saint-Augustin

- mpPaug6 Granite, monzonite et granodiorite foliés ou gneissiques, à grains moyens ou grossiers, contenant de la biotite + hornblende
- mpPaug5 Onéites granitiques à biotite + hornblende + clinopyroxène. L'unité contient des enclaves de paragneiss.
- mpPaug4 Onéites tonalitique et granodioritique à biotite + hornblende + clinopyroxène
- mpPaug3 Onéites quartzo-félsopathique hétérogène et orthopyroxène, clinopyroxène, hornblende et biotite. L'unité contient des niveaux de paragneiss.
- mpPaug1 Paragneiss aluminés à biotite + grenat + sillimanite + cordiérite. L'unité peut contenir du quartzite, du marbre, des roches calco-silicatées et de l'amphibolite.

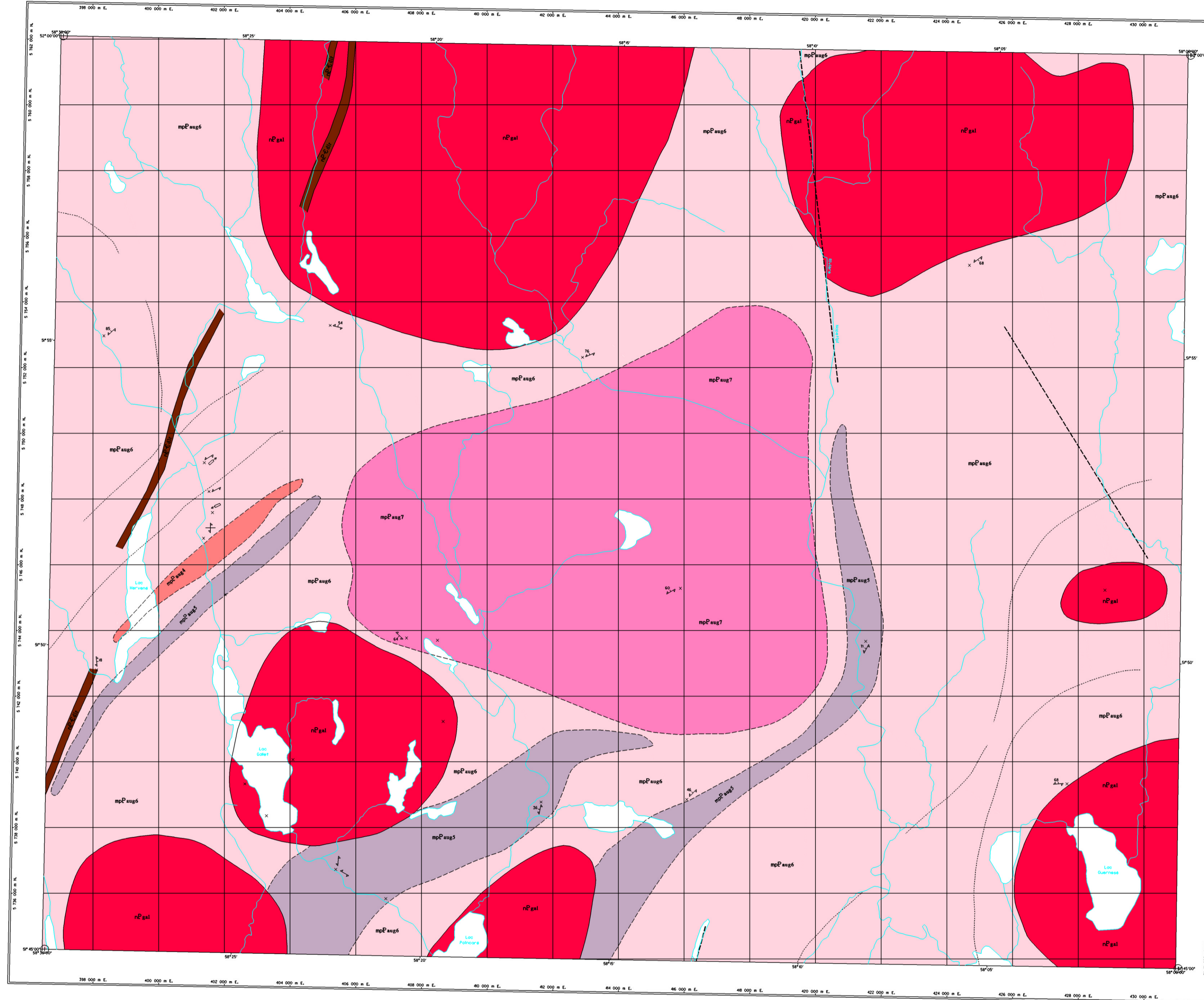
Compilation et interprétation : Louis Madore
Serge Perrault
Assistance technique : David Béleiso

**LAC MÉRY
12015**

Note à l'utilisateur: Malgré les divers contrôles mis en place pour assurer la qualité du produit, cette carte peut contenir des erreurs. La Direction de la géologie vous demande donc de vérifier ou améliorer ses produits en lui signalant les erreurs observées. Il vous est possible de le faire en complétant le formulaire Modifiction à une carte - Produit SIGÉOM qui accompagne chaque commande et qui est aussi disponible dans les bureaux des géologues résidents.

0 0 0	0 0 0	0 0 0
0 0 0	0 0 0	0 0 0
0 0 0	0 0 0	0 0 0

Compilation géoscientifique - Géologie 1:50 000
Les codes et les symboles utilisés sur cette carte sont conformes à la légende générale de la carte géologique (publication 881-99-20)



LÉGENDE STRATIGRAPHIQUE

PROVINCE DE GRENVILLE

INTRUSIONS POST-GRENVILLIENNES

NÉOPROTÉROZOÏQUE SUPÉRIEUR À CAMBRIEN INFÉRIEUR

Dykes de Long Range

rEgal Diabase

INTRUSIONS TARDI-GRENVILLIENNES

NÉOPROTÉROZOÏQUE

Suite felsique de La Galissonnière

rEgal Granite, monzonite et syénite quartzifère massive ou foliée, à texture graine ou porphyroïde, localement rapetueuse, à biotite + hornblende à pyroxène

TERRANE DE PINWARE

PALÉOPROTÉROZOÏQUE À MÉSOPTÉROZOÏQUE

Complexe de Saint-Augustin

mpEaug7 Gneiss granitique à orthopyroxène, clinopyroxène, biotite et hornblende

mpEaug6 Gneiss granitique à biotite + hornblende à clinopyroxène. L'unité contient des enclaves de paragneiss.

mpEaug5 Gneiss tonalitique et granodioritique à biotite + hornblende à clinopyroxène

mpEaug4 Gneiss quarzo-feldspathique hétérogène à orthopyroxène, clinopyroxène, hornblende et biotite. L'unité contient des niveaux de paragneiss.

Compilation et interprétation : Louis Madore, Serge Frenaud

Assistance technique : David Bélaie

LAC GALLET 12016

Note à l'utilisateur: Malgré les divers contrôles mis en place pour assurer la qualité du produit, cette carte peut contenir des erreurs. La Direction de la géologie vous demande donc de vérifier ou améliorer ses données en lui signalant les erreurs observées. Il vous est possible de le faire en complétant le formulaire Modification à une carte - Produit SIGMAP qui accompagne chaque commande et qui est aussi disponible dans les bureaux des géologues résidents.

0 5 02	0 5 03	0 5 04
0 5 05	0 5 06	0 5 07
0 5 08	0 5 09	0 5 10

Compilation géoscientifique - Géologie 1:50 000
Les codes et les symboles utilisés sur cette carte sont conformes à la légende générale de la carte géologique (publication M31-95-20)