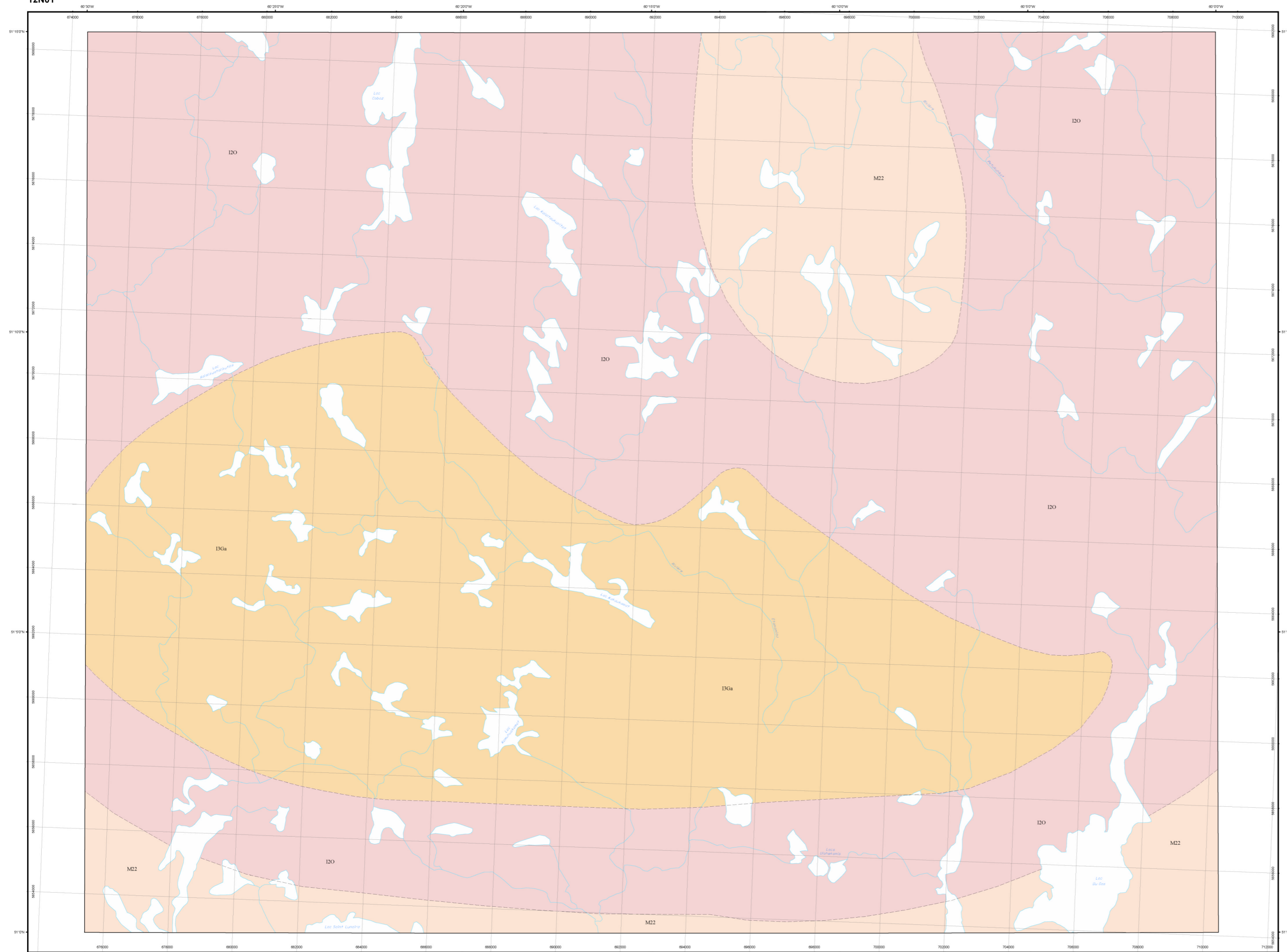


Compilation géologique - LAC DU GAS

12N01

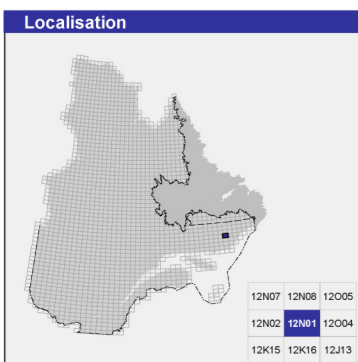


LÉGENDE LITHOLOGIQUE

- MÉSOPROTÉROZOÏQUE**
- I20 Manganite
 - I3Ga Anorthosite, anorthosite gabbroïque
- ARCHÉEN À PROTÉROZOÏQUE**
- M22 Migmatite

Les symboles et abréviations utilisés sur cette carte sont décrits dans la publication PRC 2000-08 du ministère des Ressources naturelles et de la Faune.

12N01

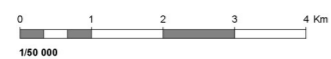


Métadonnées

Surface de référence géodésique : Ellipsoïde GRS 80
 Système de référence géodésique : NAD 83 compatible avec le système mondial WGS 84
 Projection cartographique : Mercator transverse universelle (MTU), fuseau 20
 Longitude d'origine : 60°15'
 Latitude d'origine : 0°

Frontières

----- Frontière internationale
 - - - - - Frontière interprovinciale ou interétatique
 - - - - - Frontière Québec - Terre-Neuve-et-Labrador
 (cette frontière n'est pas définitive)



Sources

Données	Organisme	Année
Géologie	Ministère des Ressources naturelles et de la Faune, Géologie Québec	2009
Topographie	Ministère des Ressources naturelles et de la Faune, Direction de l'information géographique	1996

Réalisation

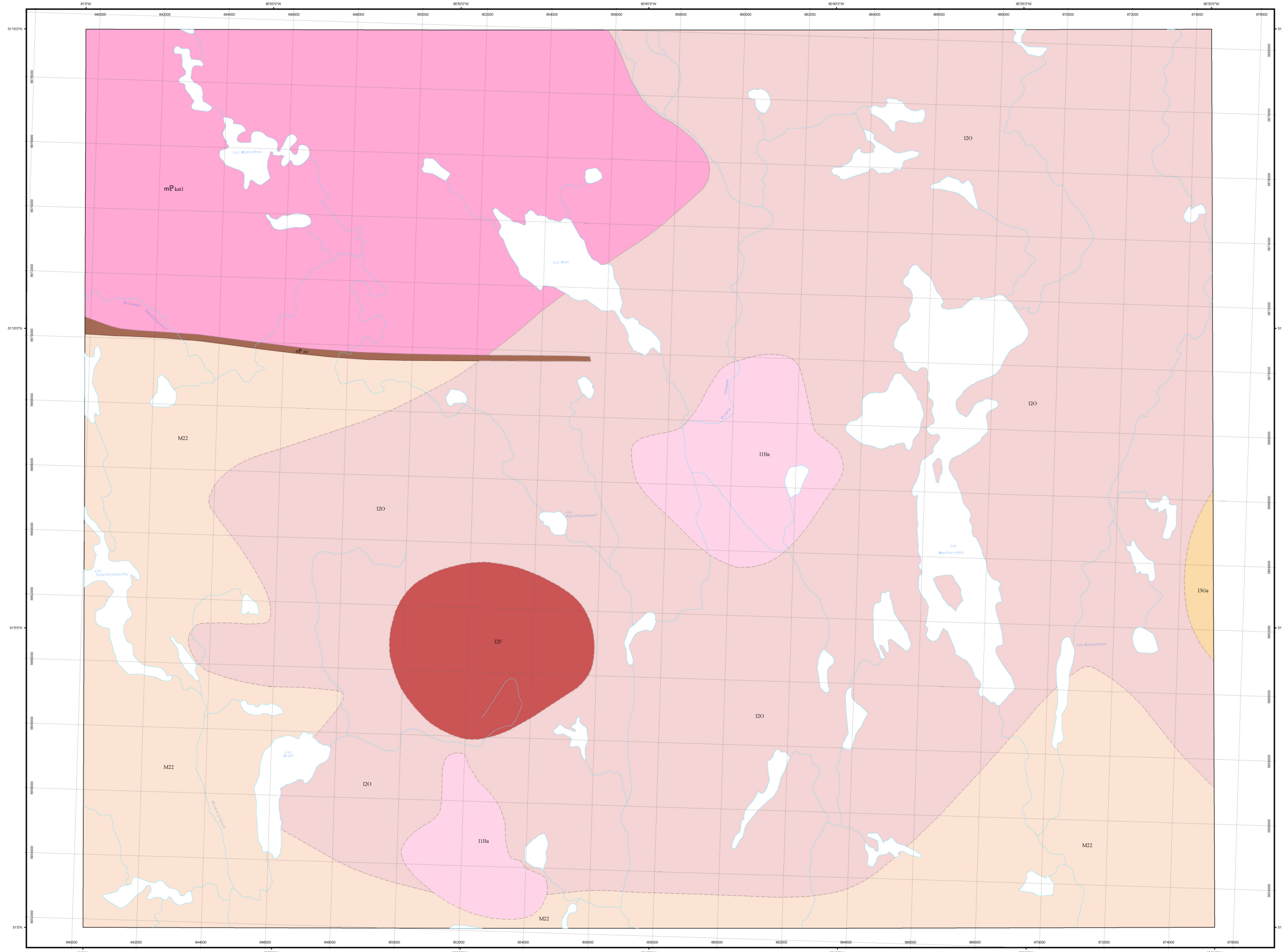
Compilation et modifications : Pierre Verpelet, Édith Jobin (2001)
 Référence : Avramitchev, L. (1964) - DV 63-14
 Assistance technique : Hélène Gagné, Karine Allard

Production : Ministère des Ressources naturelles et de la Faune, Géologie Québec
 Diffusion : Ministère des Ressources naturelles et de la Faune
 Le présent document n'a aucune portée légale
 © Gouvernement du Québec

SIGÉOM
 Système d'information
 géomorphologique du Québec

Compilation géologique - LAC MONTCEVELLES

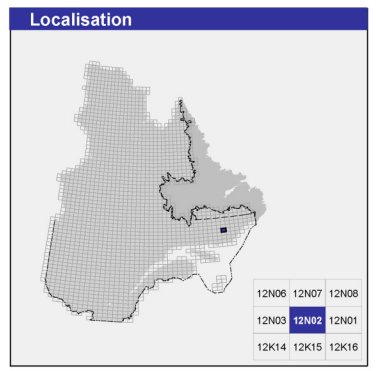
12N02



- LÉGENDE STRATIGRAPHIQUE**
- PROVINCE DE GRENVILLE**
NÉOPROTÉROZOÏQUE OU PALÉOZOÏQUE
- Gabbro de Le Doré
mPav Gabbro à olivine coronique
- MÉSOPROTÉROZOÏQUE**
- Suite felsique de Kataké
mPkat1 Granite rapakivi, massif ou légèrement folié, granite porphyrique
- LÉGENDE LITHOLOGIQUE**
- MÉSOPROTÉROZOÏQUE**
- I1Ba Granite et pegmatite non déformés
I2F Monzonite
I2O Margérite
I3Ga Anorthosite, anorthosite gabbroïque
- ARCHÉEN ET/OU PROTÉROZOÏQUE**
- M22 Migmatite

Les symboles et abréviations utilisés sur cette carte sont décrits dans la publication PRO 2000-08 du ministère des Ressources naturelles et de la Faune.

12N02

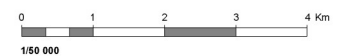


Métadonnées

Surface de référence géodésique : Ellipsoïde GRS 80
Système de référence géodésique : NAD 83 compatible avec le système mondial WGS 84
Projection cartographique : Mercator transverse universelle (MTU), fuseau 20
Longitude d'origine : 60°15'
Latitude d'origine : 0°

Frontières

----- Frontière internationale
----- Frontière interprovinciale ou interétatique
----- Frontière Québec - Terre-Neuve-et-Labrador (cette frontière n'est pas définie)



Sources

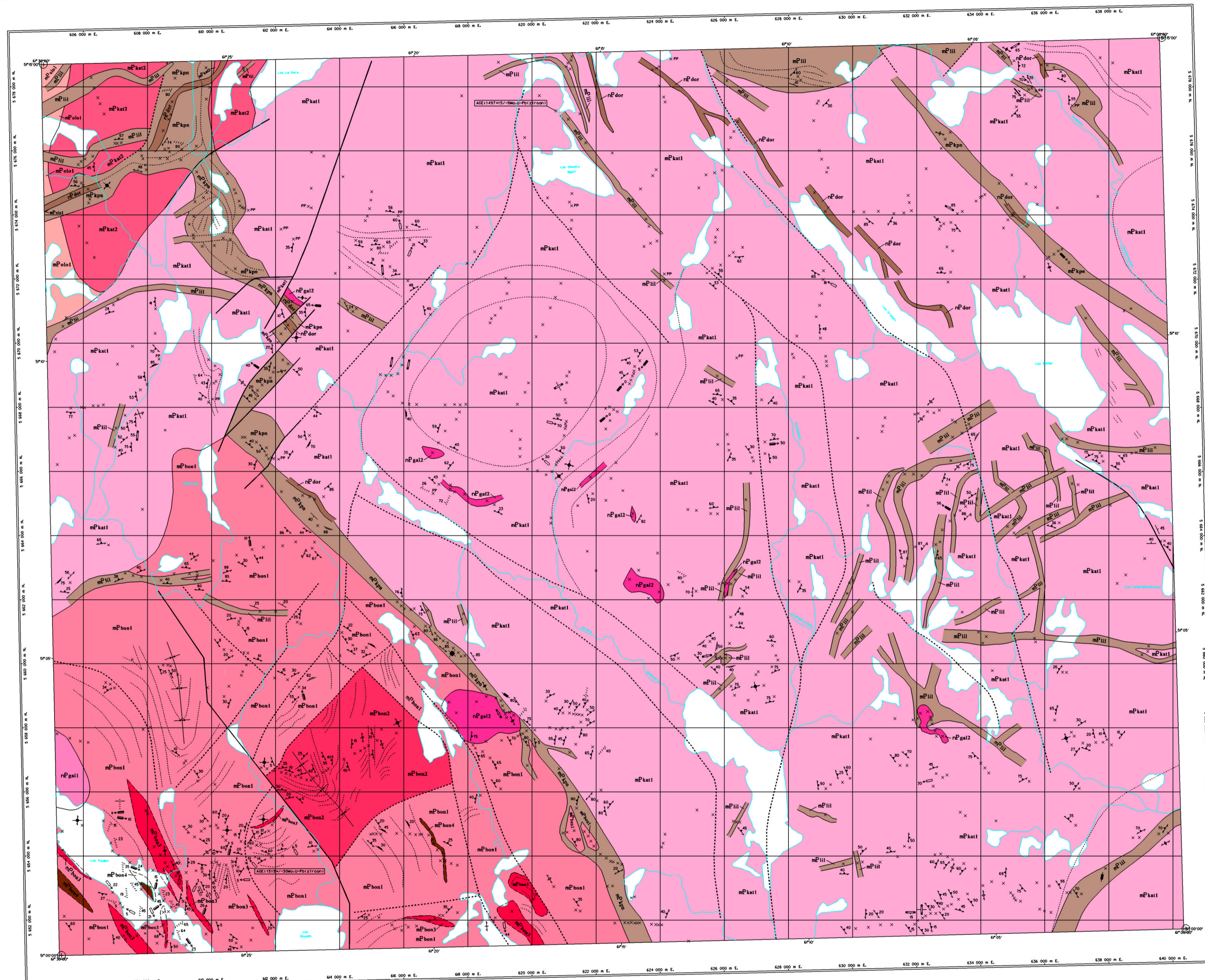
Données	Organisme	Année
Géologie :	Ministère des Ressources naturelles et de la Faune, Géologie Québec	2009
Topographie :	Ministère des Ressources naturelles et de la Faune, Direction de l'information géographique	1996

Réalisation

Compilation et modifications : Pierre Verpaal, Edith Jobin (2001)
Référence : Avramchev, L. (1984) - DV 83-14
Assistance technique : Hélène Gagné, Julien Le bretteau

Production : Ministère des Ressources naturelles et de la Faune, Géologie Québec
Diffusion : Ministère des Ressources naturelles et de la Faune
Le présent document n'a aucune portée légale
© Gouvernement du Québec





LÉGENDE STRATIGRAPHIQUE

NEOPROTEROZOÏQUE OU PALÉOZOÏQUE

Gabbro de Le Doré
mPdor Gabbro à olivine coronitique

NEOPROTEROZOÏQUE

Suite felsique de La Gaijessonnière
mPgal2 Pegmatite massive
mPgal1 Granite massif à biotite et hornblende

MÉSOPTÉROZOÏQUE

Gabbro de Kepanien
mPkep Gabbro à clinopyroxène et à relique de texture coronitique

Suite mafique de Lillan
mPlll Gabbro à actinolite et hornblende

Suite felsique d'Otomane
mPola1 Granite à fluorine et biotite, massif ou légèrement folié

Suite felsique de Kataké
mPkat2 Porphyre felsique à phénocristaux de quartz, de plagioclase et de feldspath potassique
mPkat1 Granite rapakivi, massif ou légèrement folié, granites porphyritiques

Complexe de Boulain

mPbou1 Gabbro folié
mPbou2 Pegmatite foliée, quartzolite pegmatitique foliée
mPbou3 Granite folié
mPbou4 Gneiss granitique feldspathique à biotite et muscovite, gneiss tonalitique

L'ordre de succession des subdivisions des unités de la légende ne respecte pas nécessairement l'ordre de superposition lithostratigraphique.

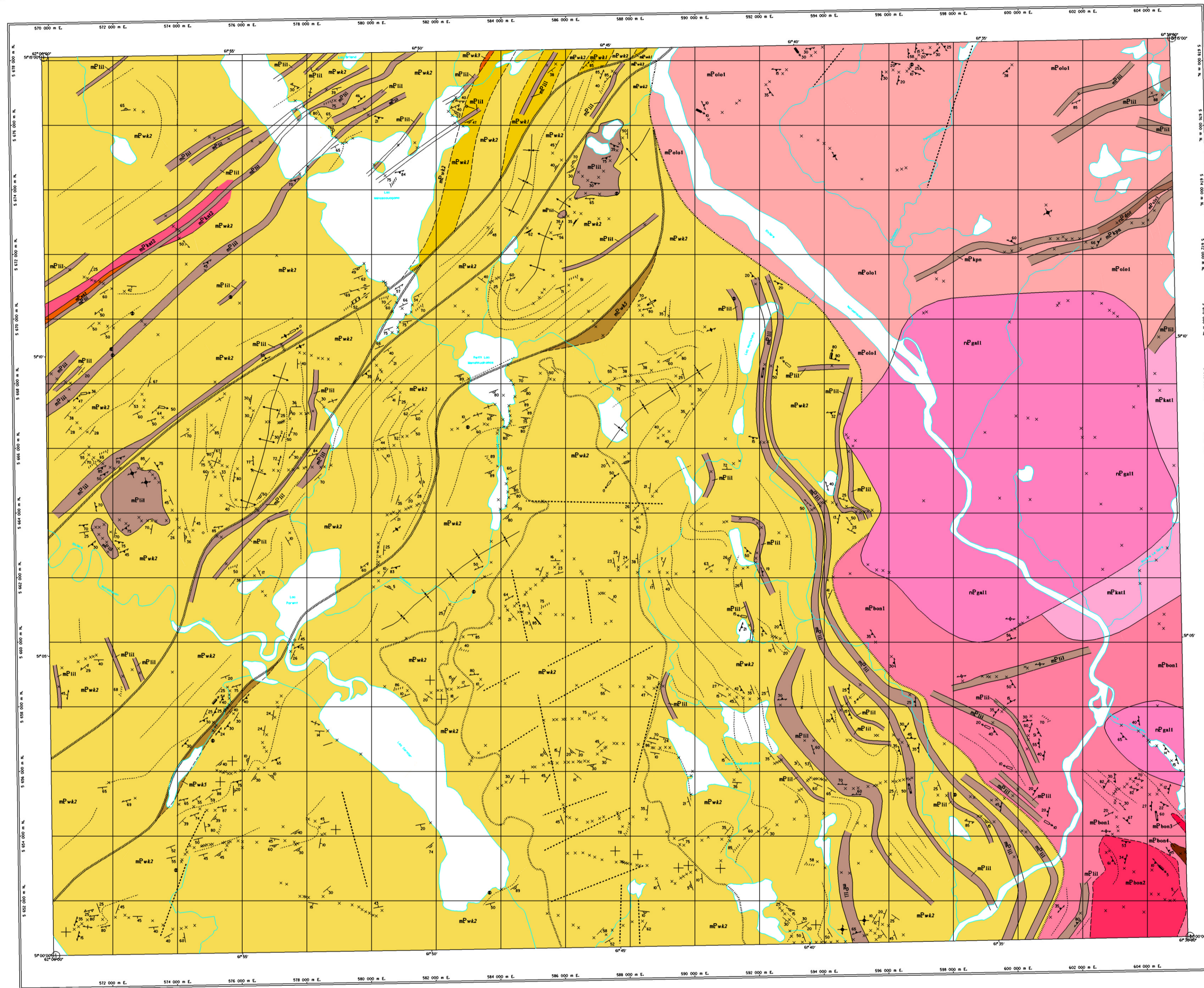
Compilation et interprétation : Nathalie Bouchard
 Daniel Bouchard
 Daniel Brisbois
 Yusef Lari
 Gabriel Machado
 Louis Madone
 Pierre Verpelet
 Assistance technique : Nathalie Bouchard
 Luotie Marcoux-Besupré

**LAC BOHIER
12N03**

Note à l'utilisateur: Malgré les divers contrôles mis en place pour assurer la qualité du produit, cette carte peut contenir des erreurs. La Direction de la géologie vous demande donc de vérifier ou améliorer ses données en lui signalant les erreurs observées. Il vous est possible de le faire en complétant le formulaire « Modification d'une carte - Produit SIGMAP » qui accompagne chaque commande et qui est aussi disponible dans les bureaux des géologues résidents.

C X 05	C X 06	C X 07
C X 04	C X 03	C X 02
C X 01	C X 00	C X 00

Compilation géoscientifique - Géologie 1:50 000
 Les codes et les symboles utilisés sur cette carte sont conformes à la légende générale de la carte géologique (publication 100-000)



LÉGENDE STRATIGRAPHIQUE

NEOPROTÉROZOÏQUE OU PALÉOZOÏQUE

Gabbro de Le Doré
mP101 Gabbro à olivine coronitique

NEOPROTÉROZOÏQUE

Suite felsique de La Galessonnière
mP102 Granite massif à biotite et hornblende

MÉSOPROTÉROZOÏQUE

Gabbro de Kapélan
mP103 Gabbro à clinopyroxène et à reliques de texture coronitique

Suite mafique de Lillian
mP104 Gabbro à actinolite et hornblende

Suite felsique d'Otémas
mP105 Granite à biotite et biotite, massif ou légèrement folié

Suite felsique de Kataké
mP106 Porphyre felsique à phénocristaux de quartz, de plagioclase et de feldspath potassiques
mP107 Granite rapakivi, massif ou légèrement folié

Groupes de Wakeham

mP108 Mudrock laminé de grès et interité avec des roches carbonatées

mP109 Conglomérat monogénique composé de fragments de mudrock ou de fragments de grès

mP110 Subarènes interfoliées avec des lits centimétriques de mudrock (<1%)

mP111 Arénite quartzitique

Complexe de Bouleau

mP112 Gabbro folié

mP113 Pegmatite foliée, quartzolite pegmatitique foliée

mP114 Granite folié

mP115 Gneiss granitique leuconate à biotite et muscovite, gneiss tonalitique

L'ordre de succession des subdivisions des unités de la légende ne respecte pas nécessairement l'ordre de superposition lithostratigraphique.

Compilation et interprétation : Louis Madore, Pierre Vorpéssat, Daniel Brisebois
 Assistance technique : Nathalie Bouchard, Lucette Mercier-Bouaour

**LAC CORMIER
12N04**

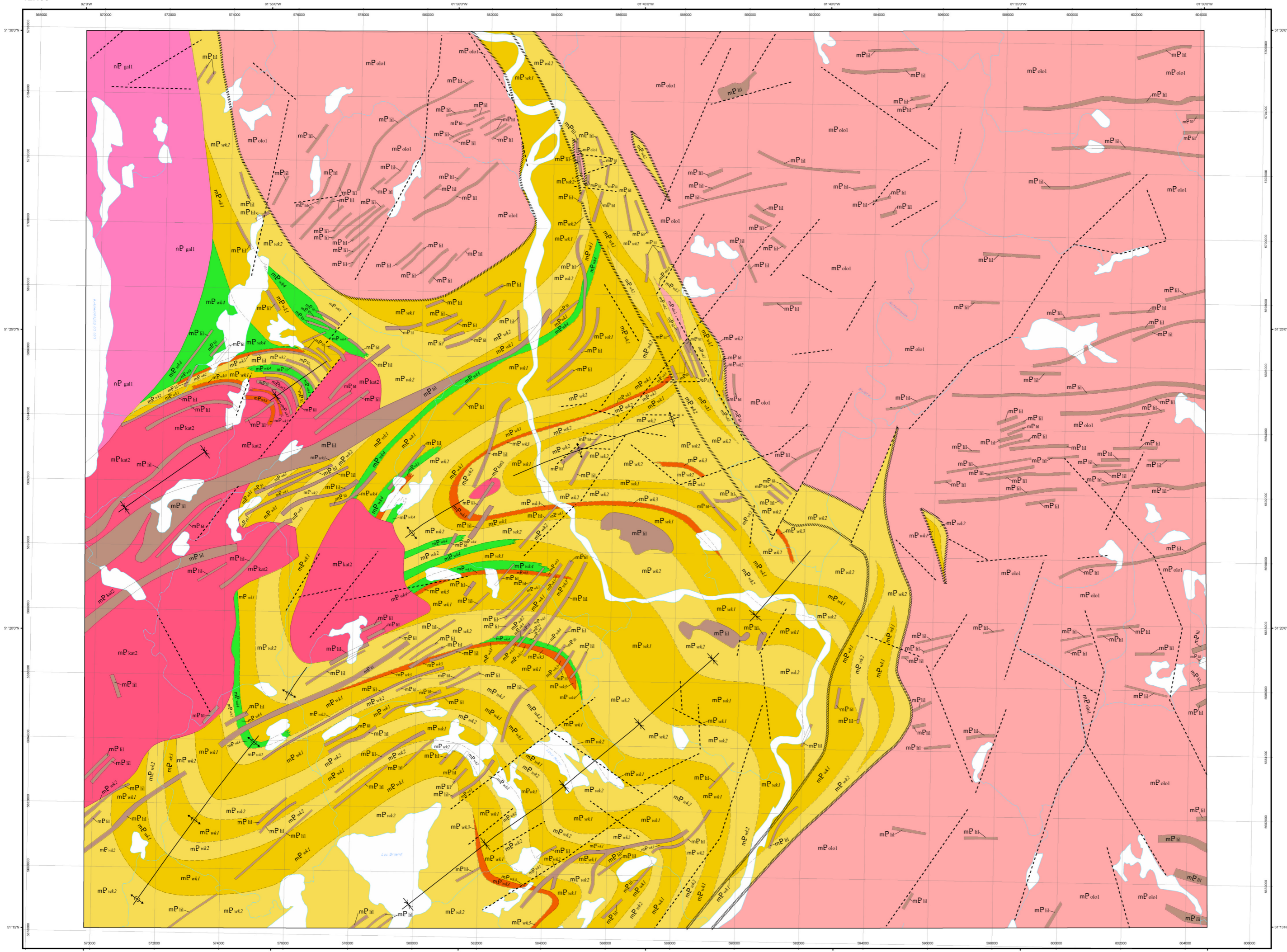
Note à l'utilisateur: Malgré les divers contrôles mis en place pour assurer la qualité du produit, cette carte peut contenir des erreurs. La Direction de la géologie vous demande donc de vérifier et valider ses produits en indiquant les erreurs observées. Il vous est possible de le faire en complétant le formulaire « Modification à une carte - Produit SIG200 » qui accompagne chaque commande et qui est aussi disponible dans les bureaux des géologues résidents.

C X 08	C X 05	C X 06
C X 09	C X 04	C X 03
C X 16	C X 13	C X 14

Compilation géoscientifique - Géologie 1:50 000
 Les codes et les symboles utilisés sur cette carte sont conformes à la légende générale de la carte géologique (publication 843-99-20)

Compilation géologique - LAC BRIEND

12N05



LÉGENDE STRATIGRAPHIQUE

PROVINCE DE GRENVILLE
NÉOPROTEROZOÏQUE

Suite felsique de La Galissonnière
 Granite

MÉSOPROTEROZOÏQUE

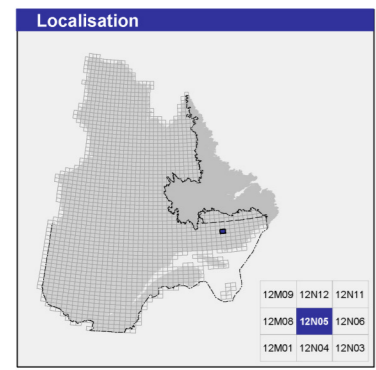
Suite mafique de Lillian
 Gabbro métamorphisé

Suite felsique d'Otomane
 Granite à fluorine, monzonite quartzifère

Suite felsique de Kataké
 Porphyre felsique à phénocristaux de quartz, de plagioclase et de feldspath potassique

Groupe de Wakeham
 Basalte
 Conglomérat
 Arkose, subarkose, wacke arkosique, mudrock
 Arénite quartzitique, wacke quartzitique

Les symboles et abréviations utilisés sur cette carte sont décrits dans la publication PRO 2000-08 du ministère des Ressources naturelles et de la Faune.



Métadonnées

Surface de référence géodésique : Ellipsoïde GRS 80
 Système de référence géodésique : NAD 83 compatible avec le système mondial WGS 84
 Projection cartographique : Mercator transverse universelle (MTU), fuseau 20
 Longitude d'origine : 61°45'
 Latitude d'origine : 0°

Frontières

----- Frontière internationale
 - - - - - Frontière interprovinciale ou interrétatique
 - - - - - Frontière Québec - Terre-Neuve-et-Labrador (cette frontière n'est pas définitive)

0 1 2 3 4 Km
 1:50 000

Sources

Données	Organisme	Année
Géologie	Ministère des Ressources naturelles et de la Faune, Géologie Québec	2009
Topographie	Ministère des Ressources naturelles et de la Faune, Direction de l'information géographique	1996

Réalisation

Compilation et modifications : Pierre Verpealst, Édith Jobin (2001)
 Références : Bourne, J. (1979) - Carte inédite, Indre, A., Martigne, J. (1991) - MB 91-21, Madore, L., Verpealst, P., et al. (1997) - RG 96-05
 Assistance technique : Lucette Beaugré-Marcoux, Karine Allard

Production : Ministère des Ressources naturelles et de la Faune, Géologie Québec
 Diffusion : Ministère des Ressources naturelles et de la Faune

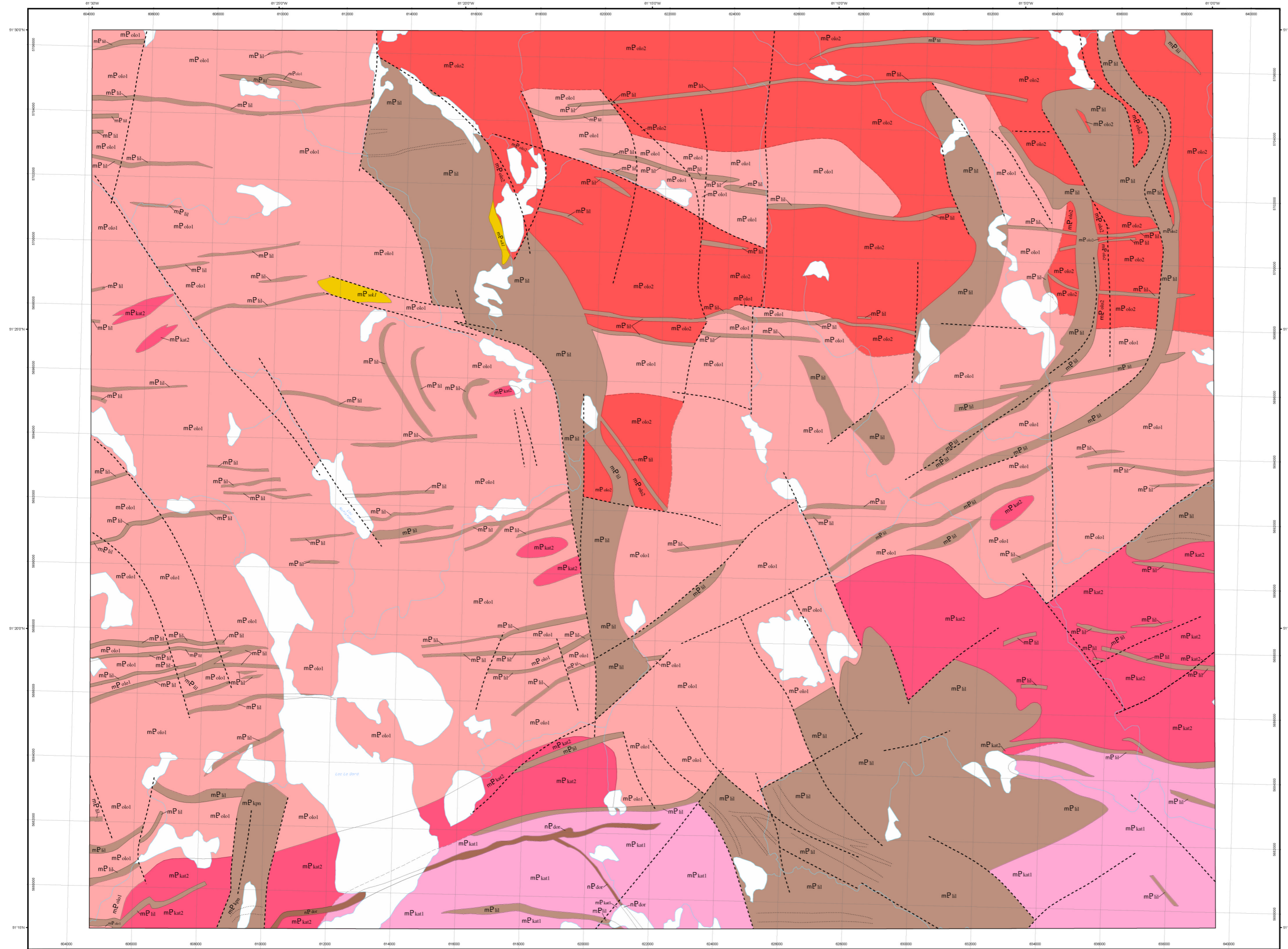
Le présent document n'a aucune portée légale
 © Gouvernement du Québec

12N05

SI GÉOM
Système d'information géographique du Québec

Compilation géologique - LAC LE DORÉ

12N06



LÉGENDE STRATIGRAPHIQUE

PROVINCE DE GRENVILLE NEOPROTEROZOÏQUE

Gabbro de Le Doré

mP_olb Gabbro à olivine coronitique

MÉSOPROTEROZOÏQUE

Gabbro de Kapapian

mP_kap Gabbro à clinopyroxène et à relique de texture coronitique

Suite mafique de Lillian

mP_lil Gabbro métamorphisé

Suite felsique d'Otonane

mP_olb1 Granite à quartz bleu

mP_olb2 Granite à fluorine et biotite, massif ou légèrement folié

Suite felsique de Katsik

mP_kat1 Porphyre felsique à phénocristes de quartz, de plagioclase et de feldspath potassique

mP_kat2 Granite rapévolé, massif ou légèrement folié, granite porphyryque

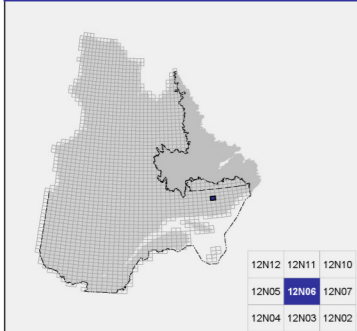
Groupe de Wakeham

mP_wk Arénite quartzitique, wacke quartzitique

Les symboles et abréviations utilisés sur cette carte sont décrits dans la publication PRC 2000-03 du ministère des Ressources naturelles et de la Faune.

12N06

Localisation



Métadonnées

Surface de référence géodésique : Ellipsoïde GRS 80
 Système de référence géodésique : NAD 83 compatible avec le système mondial WGS 84
 Projection cartographique : Mercator transverse universelle (MTU), fuseau 20
 Longitude d'origine : 61°15'
 Latitude d'origine : 0°

Frontières

--- Frontière internationale
 - - - Frontière interprovinciale ou interétatique
 - - - Frontière Québec - Terre-Neuve-et-Labrador (cette frontière n'est pas définitive)



Sources

Données	Organisme	Année
Géologie	Ministère des Ressources naturelles et de la Faune, Géologie Québec	2009
Topographie	Ministère des Ressources naturelles et de la Faune, Direction de l'information géographique	1996

Réalisation

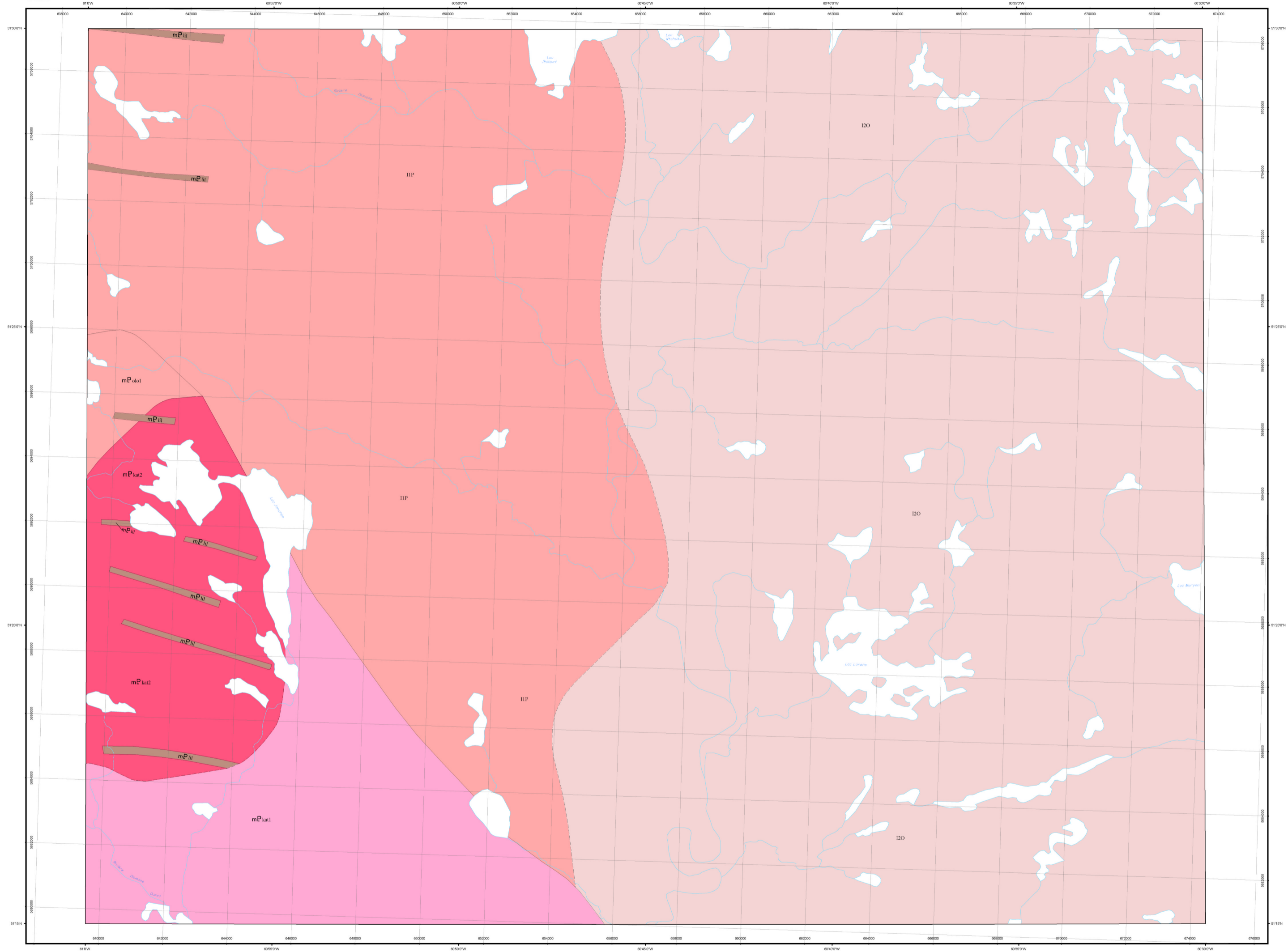
Compilation et modifications : Pierre Verpelet, Edith Jobin (2001)
 Références : Bourne, J. (1979) - carte inédite Verpelet, P., Madore, L., et al. (1997) - RG 96-02
 Assistance technique : Lucette Beaupré-Marcoux, Karine Altard

Production : Ministère des Ressources naturelles et de la Faune, Géologie Québec
 Diffusion : Ministère des Ressources naturelles et de la Faune
 Le présent document n'a aucune portée légale
 © Gouvernement du Québec

SIGÉOM
 Système d'information géographique du Québec

Compilation géologique - LAC LORENS

12N07



LÉGENDE STRATIGRAPHIQUE

PROVINCE DE GRENVILLE

MÉSOPROTÉROZOÏQUE

Suite mafique de Lillian

mP_{li} Gabbro à actinolite et hornblende

Suite felsique d'Olemane

mP_{ok1} Granite à fluorine et biotite, massif ou légèrement folié

Suite felsique de Kataht

mP_{li2} Porphyre felsique à phénocristaux de quartz, de plagioclase et de feldspath potassique

mP_{li1} Granite rapakivi, massif ou légèrement folié, granite porphyrique

LÉGENDE LITHOLOGIQUE

MÉSOPROTÉROZOÏQUE

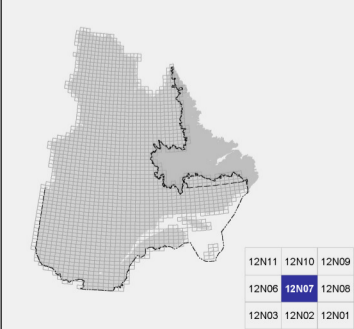
IIP Charnockite (granite à hypersthène)

IZO Mangérite

Les symboles et abréviations utilisés sur cette carte sont décrits dans la publication PRO 2000-08 du ministère des Ressources naturelles et de la Faune.

12N07

Localisation

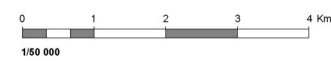


Métadonnées

Surface de référence géodésique : Ellipsoïde GRS 80
 Système de référence géodésique : NAD 83 compatible avec le système mondial WGS 84
 Projection cartographique : Mercator transverse universelle (MTU), fuseau 20
 Longitude d'origine : 60°45'
 Latitude d'origine : 0°

Frontières

--- Frontière internationale
 - - - Frontière interprovinciale ou interétatique
 - - - Frontière Québec - Terre-Neuve-et-Labrador (cette frontière n'est pas définitive)



Sources

Données	Organisme	Année
Géologie :	Ministère des Ressources naturelles et de la Faune, Géologie Québec	2009
Topographie :	Ministère des Ressources naturelles et de la Faune, Direction de l'information géographique	1996

Réalisation

Compilation et modifications : Pierre Verpalet, Édith Jobin (2001)
 Référence : Avramtchev, L. (1984) - DV 83-14
 Assistance technique : Hélène Gagné, Julien Le Breton

Production : Ministère des Ressources naturelles et de la Faune, Géologie Québec

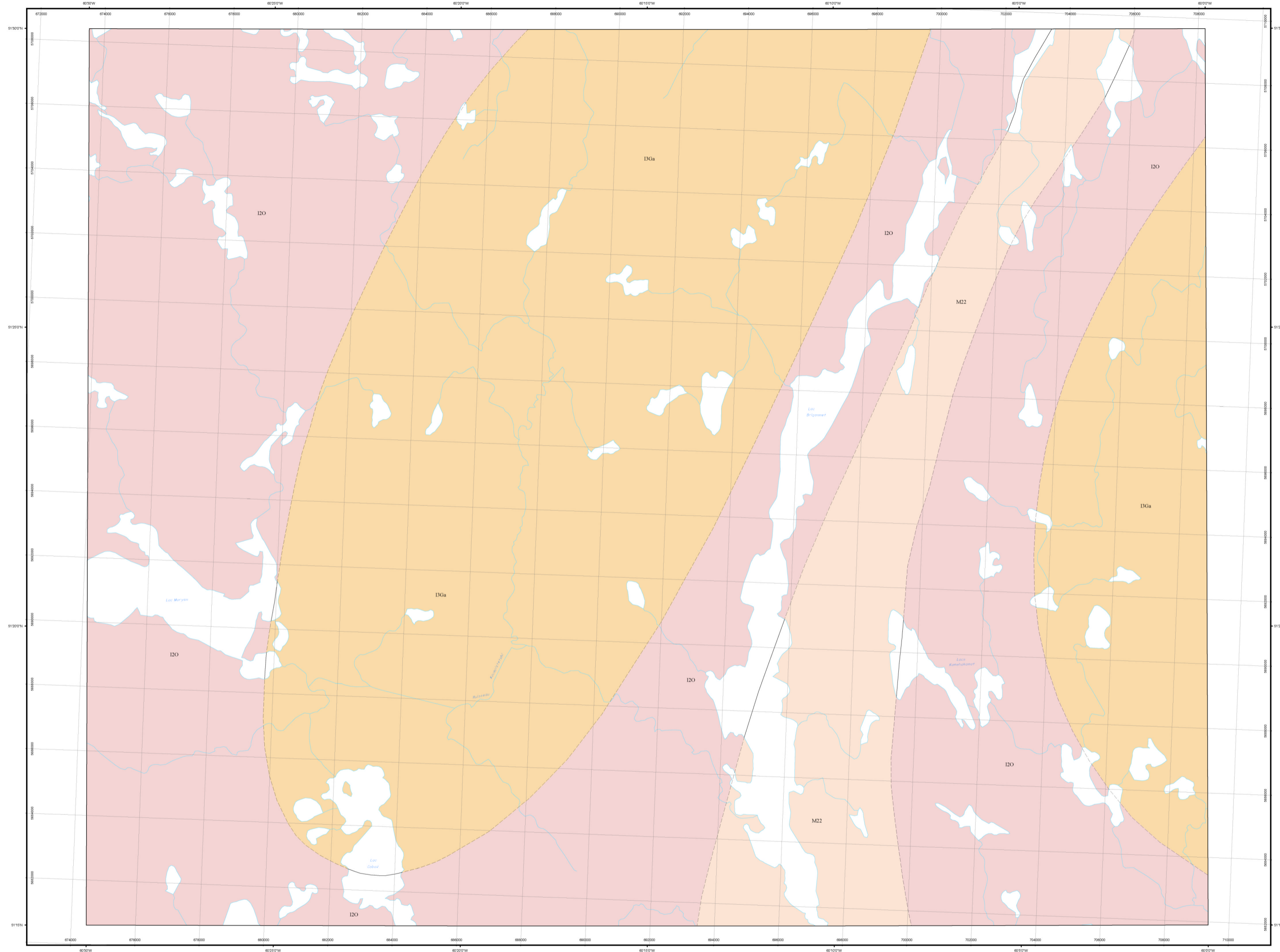
Diffusion : Ministère des Ressources naturelles et de la Faune

Le présent document n'a aucune portée légale

© Gouvernement du Québec

Compilation géologique - LAC BRIÇONNET

12N08



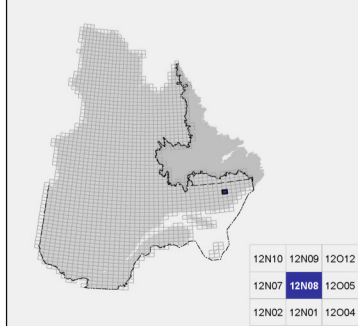
LÉGENDE LITHOLOGIQUE

- MÉSOPROTÉROZOÏQUE**
- I20 Migmatite
 - I3Ga Anorthosite, anorthosite gabbroïque
- ARCHÉEN ET/OU PROTÉROZOÏQUE**
- M22 Migmatite

Les symboles et abréviations utilisés sur cette carte sont décrits dans la publication PRO 2000-08 du ministère des Ressources naturelles et de la Faune.

12N08

Localisation



Métadonnées

Surface de référence géodésique : Ellipsoïde GRS 80
 Système de référence géodésique : NAD 83 compatible avec le système mondial WGS 84
 Projection cartographique : Mercator transverse universelle (MTU), fuseau 20
 Longitude d'origine : 60°15'
 Latitude d'origine : 0°

Frontières

--- Frontière internationale
 - - - Frontière interprovinciale ou interétatique
 - - - Frontière Québec - Terre-Neuve-et-Labrador
 (cette frontière n'est pas définitive)



Sources

Données	Organisme	Année
Géologie	Ministère des Ressources naturelles et de la Faune, Géologie Québec	2009
Topographie	Ministère des Ressources naturelles et de la Faune, Direction de l'information géographique	1996

Réalisation

Compilation et modifications :	Pierre Verpelet, Édith Jobin (2001)
Référence :	Avramitchev, L. (1984) - DV 83-14
Assistance technique :	Hélène Gagné, Julien Le breton

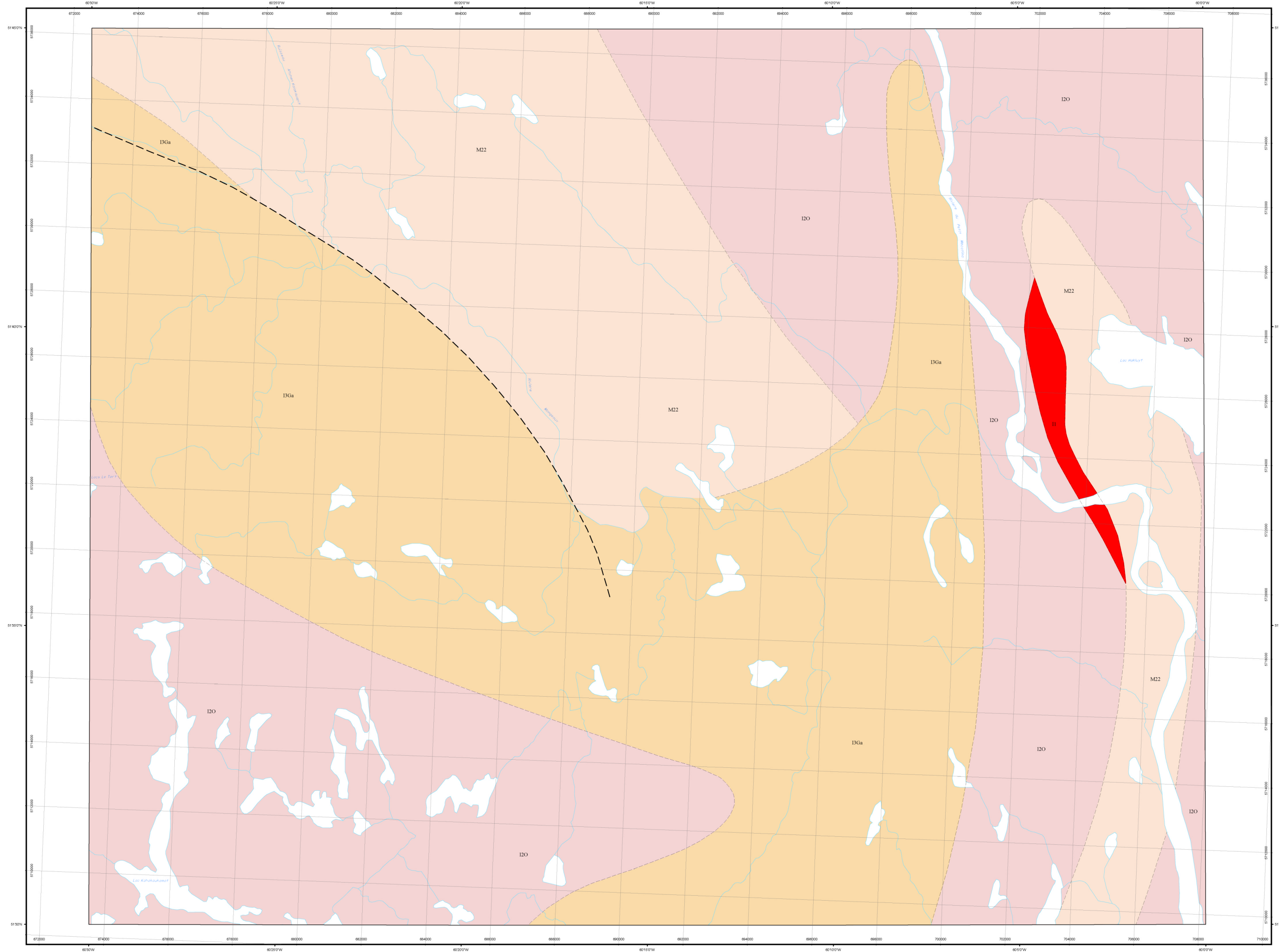
Production : Ministère des Ressources naturelles et de la Faune, Géologie Québec

Diffusion : Ministère des Ressources naturelles et de la Faune

Le présent document n'a aucune portée légale
 © Gouvernement du Québec

Compilation géologique - RIVIÈRE MONGEAUX

12N09

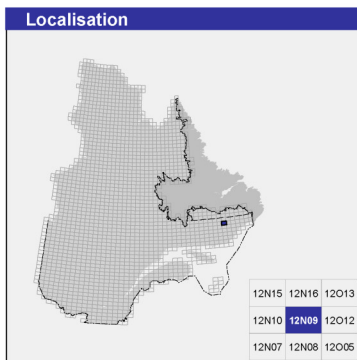


LÉGENDE LITHOLOGIQUE

- MÉSOPTÉROZOÏQUE**
- I2O Margérite
- I3Ga Anorthosite, anorthosite gabbroïque
- PALÉOPTÉROZOÏQUE**
- I Intrusifs felsiques de faible profondeur ou rhyolite ?
- ARCHÉEN ET/OU PROTÉROZOÏQUE**
- M22 Migmatite

Les symboles et abréviations utilisés sur cette carte sont décrits dans la publication PRO-2000-03 du ministère des Ressources naturelles et de la Faune.

12N09

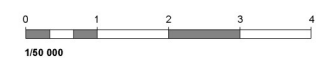


Métadonnées

Surface de référence géodésique : Ellipsoïde GRS 80
 Système de référence géodésique : NAD 83 compatible avec le système mondial WGS 84
 Projection cartographique : Mercator transverse universelle (MTU), fuseau 20
 Longitude d'origine : 60°15'
 Latitude d'origine : 0°

Frontières

----- Frontière internationale
 - - - - - Frontière interprovinciale ou interétatique
 - - - - - Frontière Québec - Terre-Neuve-et-Labrador
 (cette frontière n'est pas définitive)



Sources

Données	Organisme	Année
Géologie :	Ministère des Ressources naturelles et de la Faune, Géologie Québec	2009
Topographie :	Ministère des Ressources naturelles et de la Faune, Direction de l'information géographique	1996

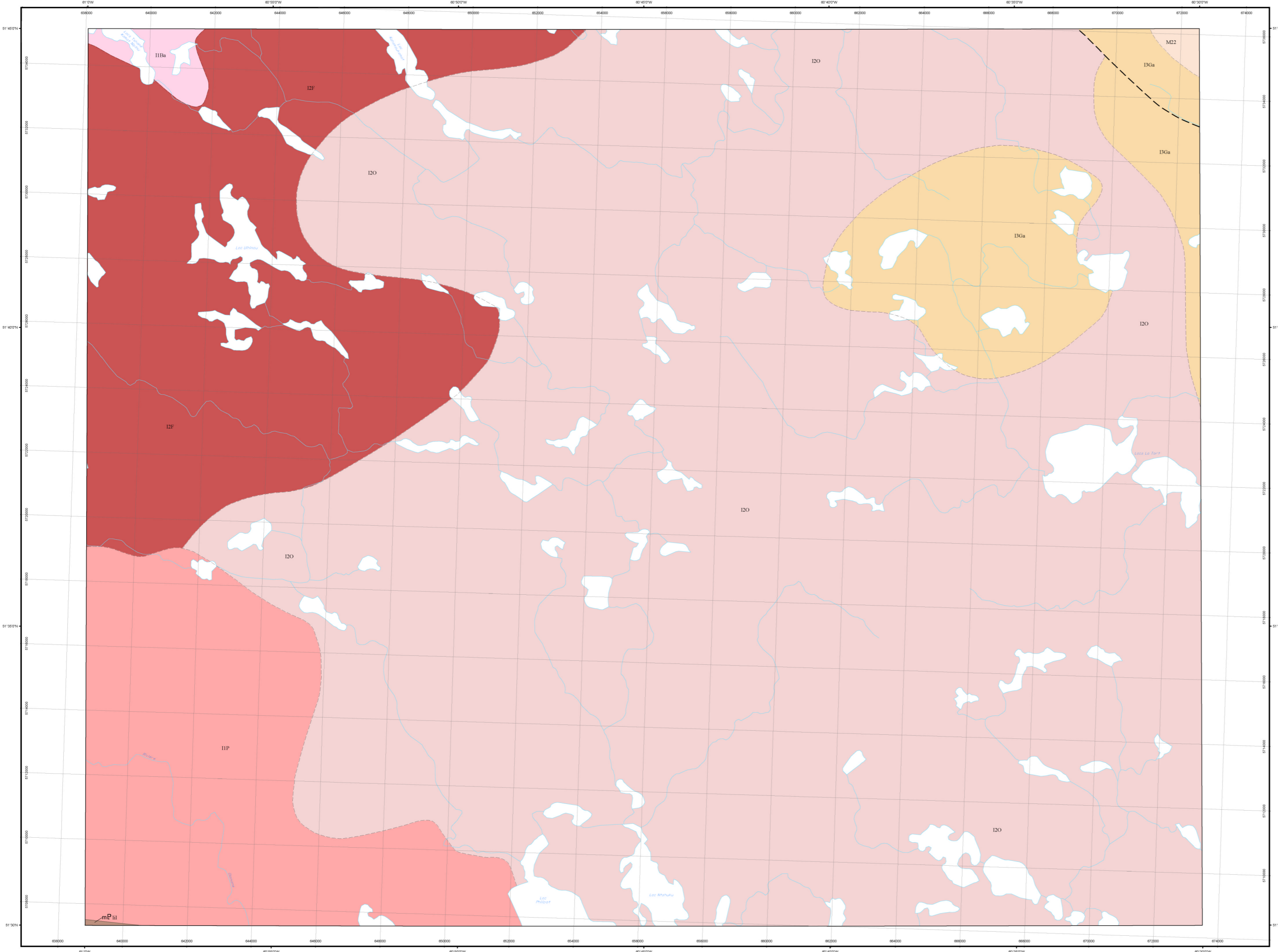
Réalisation

Compilation et modifications : Pierre Verpaal, Edith Jobin (2001)
 Référence : Avramchev, L. (1984) - DV 83-14
 Assistance technique : Hélène Gagné, Julien Le bretton

Production : Ministère des Ressources naturelles et de la Faune, Géologie Québec
 Diffusion : Ministère des Ressources naturelles et de la Faune
 Le présent document n'a aucune portée légale
 © Gouvernement du Québec

Compilation géologique - LAC LE TORT

12N10



LÉGENDE STRATIGRAPHIQUE

PROVINCE DE GRENVILLE MÉSOPROTÉROZOÏQUE

Suite mafique de Lillian
miPai Gabbro à actinote et hornblende

LÉGENDE LITHOLOGIQUE

MÉSOPROTÉROZOÏQUE

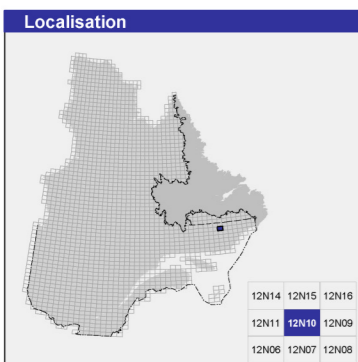
111a Granite et pegmatite non déformés
11P Charnockite (granite à hypersthène)
12F Monzonite
12O Mangrélite
13Ga Anorthosite, anorthosite gabbroïque

ARCHÉEN À PROTÉROZOÏQUE

M22 Migmatite

Les symboles et abréviations utilisés sur cette carte sont décrits dans la publication PRO 2000-08 du ministère des Ressources naturelles et de la Faune.

12N10



Métadonnées

Surface de référence géodésique : Ellipsoïde GRS 80
Système de référence géodésique : NAD 83 compatible avec le système mondial WGS 84
Projection cartographique : Mercator transverse universelle (MTU), fuseau 20
Longitude d'origine : 60°45'
Latitude d'origine : 0°

Frontières

----- Frontière internationale
----- Frontière interprovinciale ou interétatique
----- Frontière Québec - Terre-Neuve-et-Labrador (cette frontière n'est pas définitive)



Sources

Données	Organisme	Année
Géologie :	Ministère des Ressources naturelles et de la Faune, Géologie Québec	2009
Topographie :	Ministère des Ressources naturelles et de la Faune, Direction de l'information géographique	1996

Réalisation

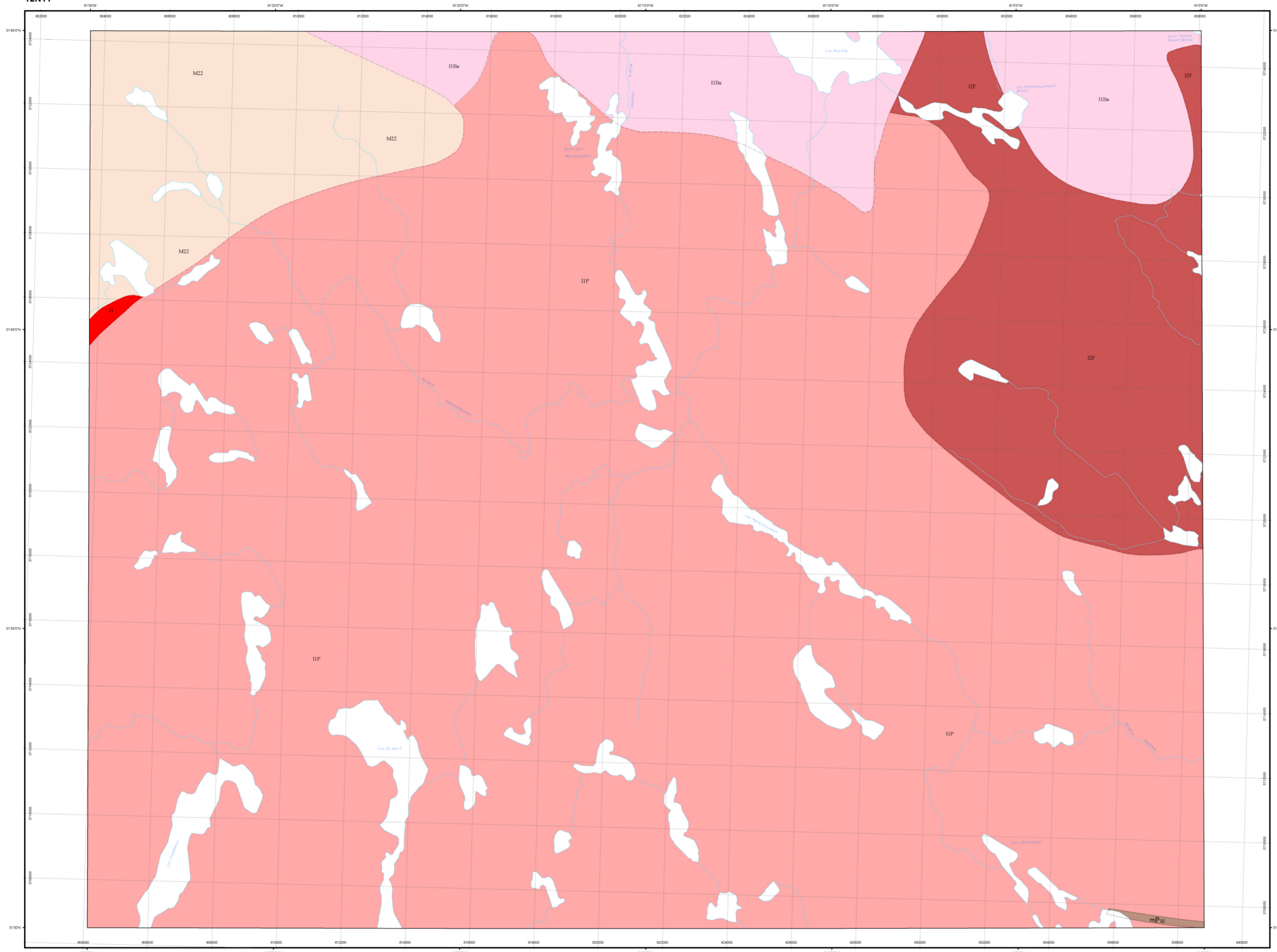
Compilation et modifications : Pierre Verpeest, Édith Jobin (2001)
Référence : Arramchew, L. (1984) - DV 83-14
Assistance technique : Hélène Gagné, Karine Altard

Production : Ministère des Ressources naturelles et de la Faune, Géologie Québec
Diffusion : Ministère des Ressources naturelles et de la Faune
Le présent document n'a aucune portée légale
© Gouvernement du Québec

siGÉOM
Système d'information
géologique du Québec

Compilation géologique - LAC DU NORT

12N11



LÉGENDE STRATIGRAPHIQUE

PROVINCE DE GRENVILLE

MÉSOPROTÉROZOÏQUE

Suite mafique de Lillian
mP_{Li} Gabro à actinolite et hornblende

LÉGENDE LITHOLOGIQUE

MÉSOPROTÉROZOÏQUE

I1Ba Granite et pegmatite non déformés
IIP Charnockite (granite à hypersthène)
I2F Monzonite

PALEOPROTÉROZOÏQUE

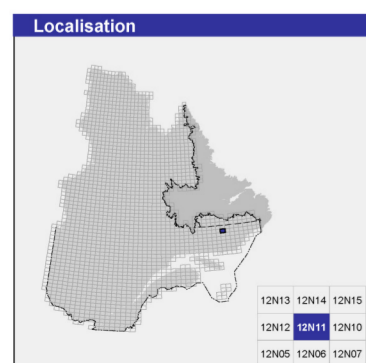
I Intrusifs felsiques de faible profondeur ou rhyolite ?

ARCHÉEN ETIOU PROTÉROZOÏQUE

M22 Migmatite

Les symboles et abréviations utilisés sur cette carte sont décrits dans la publication PRO 2000-08 du ministère des Ressources naturelles et de la Faune.

12N11

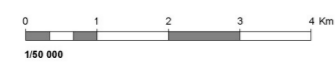


Métadonnées

Surface de référence géodésique : Ellipsoïde GRS 90
Système de référence géodésique : NAD 83 compatible avec le système mondial WGS 84
Projection cartographique : Mercator transverse universelle (MTU), fuseau 20
Longitude d'origine : 61°15'
Latitude d'origine : 0°

Frontières

----- Frontière internationale
----- Frontière interprovinciale ou interétatique
----- Frontière Québec - Terre-Neuve-et-Labrador (cette frontière n'est pas définitive)



Sources

Données	Organisme	Année
Géologie :	Ministère des Ressources naturelles et de la Faune, Géologie Québec	2009
Topographie :	Ministère des Ressources naturelles et de la Faune, Direction de l'information géographique	1996

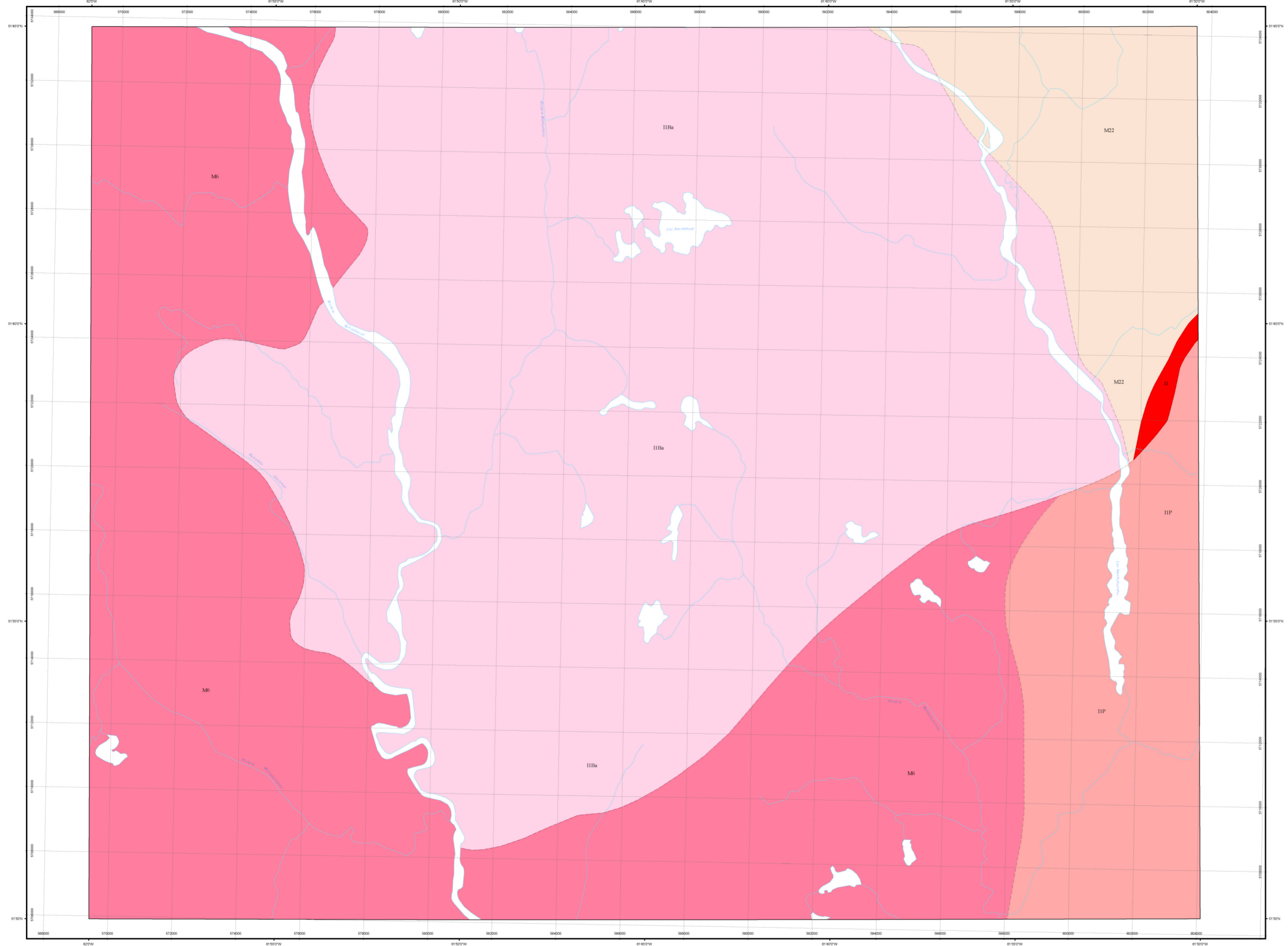
Réalisation

Compilation et modifications :	Pierre Verpelet, Edith Jobin (2001)
Référence :	Auramchev, L. (1984) - DV 83-14
Assistance technique :	Hélène Gagné, Julien Le bretteau

Production : Ministère des Ressources naturelles et de la Faune, Géologie Québec
Diffusion : Ministère des Ressources naturelles et de la Faune
Le présent document n'a aucune portée légale
© Gouvernement du Québec

Compilation géologique - LAC KERDELHUÉ

12N12

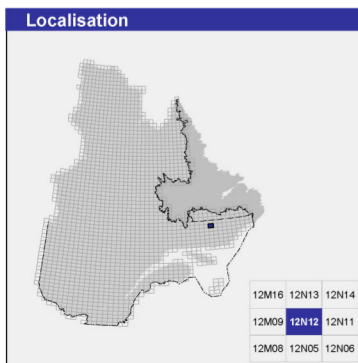


LÉGENDE LITHOLOGIQUE

- MÉSOPTÉROZOÏQUE**
- I1Ba Granite et pegmatite non déformés
 - IIP Charnockite (granite à hypersthène)
- PALEOPTÉROZOÏQUE**
- I Intrusifs felsiques de faible profondeur ou rhyolite ?
- ARCHÉEN ETIOU PROTÉROZOÏQUE**
- M6 Gneiss granitique
 - M2 Migmatite

Les symboles et abréviations utilisés sur cette carte sont décrits dans la publication PRO 2000-08 du ministère des Ressources naturelles et de la Faune.

12N12



Métadonnées

Surface de référence géodésique : Ellipsoïde GRS 80
 Système de référence géodésique : NAD 83 compatible avec le système mondial WGS 84
 Projection cartographique : Mercator transverse universelle (MTU), fuseau 20
 Longitude d'origine : 61°45'
 Latitude d'origine : 0°

Frontières

----- Frontière internationale
 - - - - - Frontière interprovinciale ou interétatique
 - - - - - Frontière Québec - Terre-Neuve-et-Labrador
 (cette frontière n'est pas définitive)



Sources

Données	Organisme	Année
Géologie	Ministère des Ressources naturelles et de la Faune, Géologie Québec	2009
Topographie	Ministère des Ressources naturelles et de la Faune, Direction de l'information géographique	1996

Réalisation

Compilation et modifications :	Pierre Verpeault, Édith Jobin (2001)
Référence :	Avramchev, L. (1964) - DV 83-14
Assistance technique :	Hélène Gagné, Julien Le brette

Production : Ministère des Ressources naturelles et de la Faune, Géologie Québec

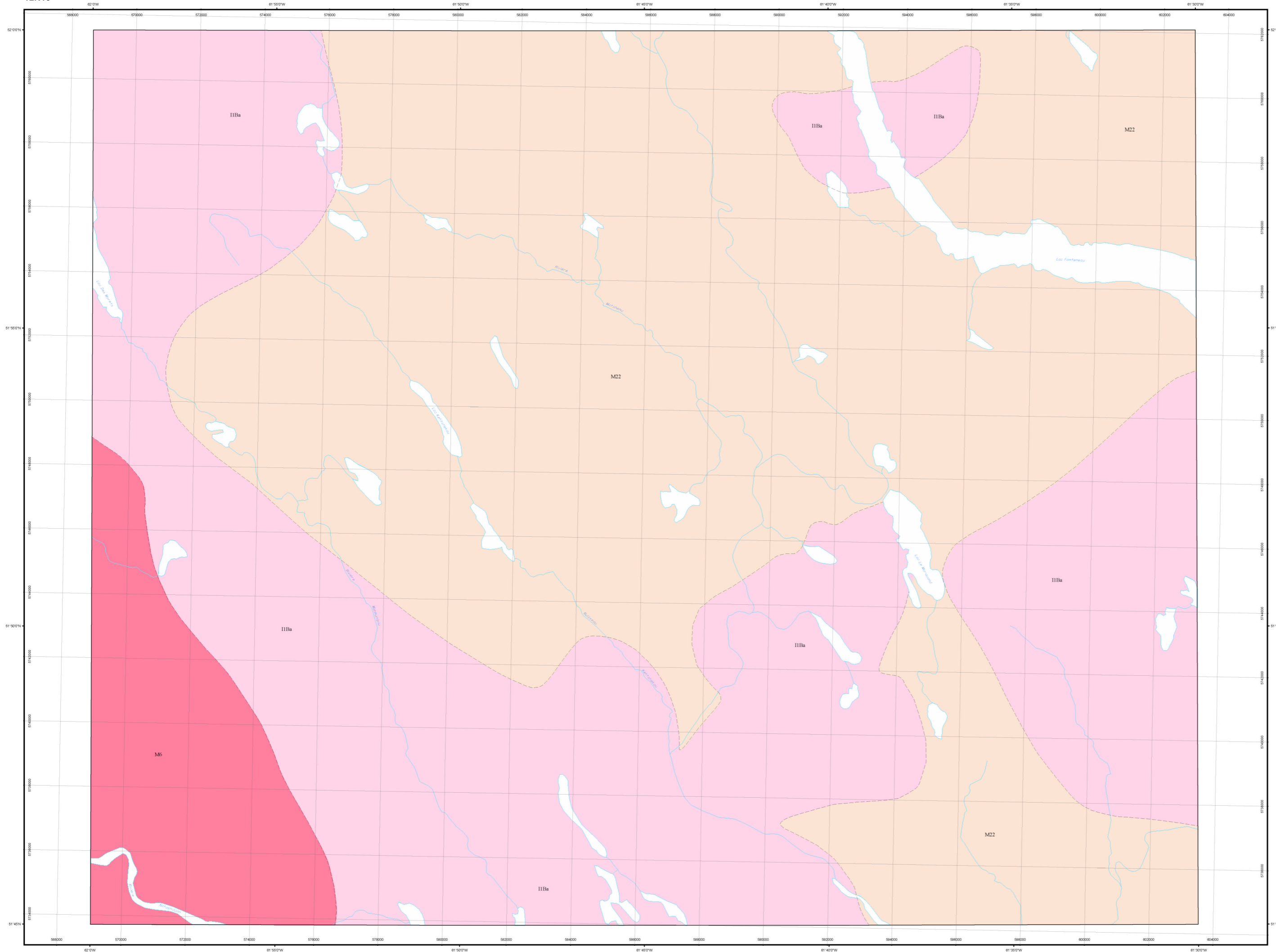
Diffusion : Ministère des Ressources naturelles et de la Faune

Le présent document n'a aucune portée légale
 © Gouvernement du Québec

SIGÉOM
 Système d'information
 géographique du Québec

Compilation géologique - LAC LE MARQUAND

12N13



LÉGENDE LITHOLOGIQUE

MÉSOPROTÉROZOÏQUE

11Ba Granite et pegmatite non déformés

ARCHÉEN À PROTÉROZOÏQUE

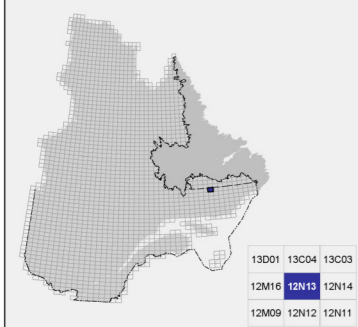
M6 Gneiss granitique

M22 Migmatite

Les symboles et abréviations utilisés sur cette carte sont décrits dans la publication PRO 2000-08 du ministère des Ressources naturelles et de la Faune.

12N13

Localisation



Métadonnées

Surface de référence géodésique : Ellipsoïde GRS 80
 Système de référence géodésique : NAD 83 compatible avec le système mondial WGS 84
 Projection cartographique : Mercator transverse universelle (MTU), fuseau 20
 Longitude d'origine : 61°45'
 Latitude d'origine : 0°

Frontières

----- Frontière internationale
 - - - - - Frontière interprovinciale ou interétatique
 - - - - - Frontière Québec - Terre-Neuve-et-Labrador
 (cette frontière n'est pas définitive)



Sources

Données	Organisme	Année
Géologie :	Ministère des Ressources naturelles et de la Faune, Géologie Québec	2009
Topographie :	Ministère des Ressources naturelles et de la Faune, Direction de l'information géographique	1996

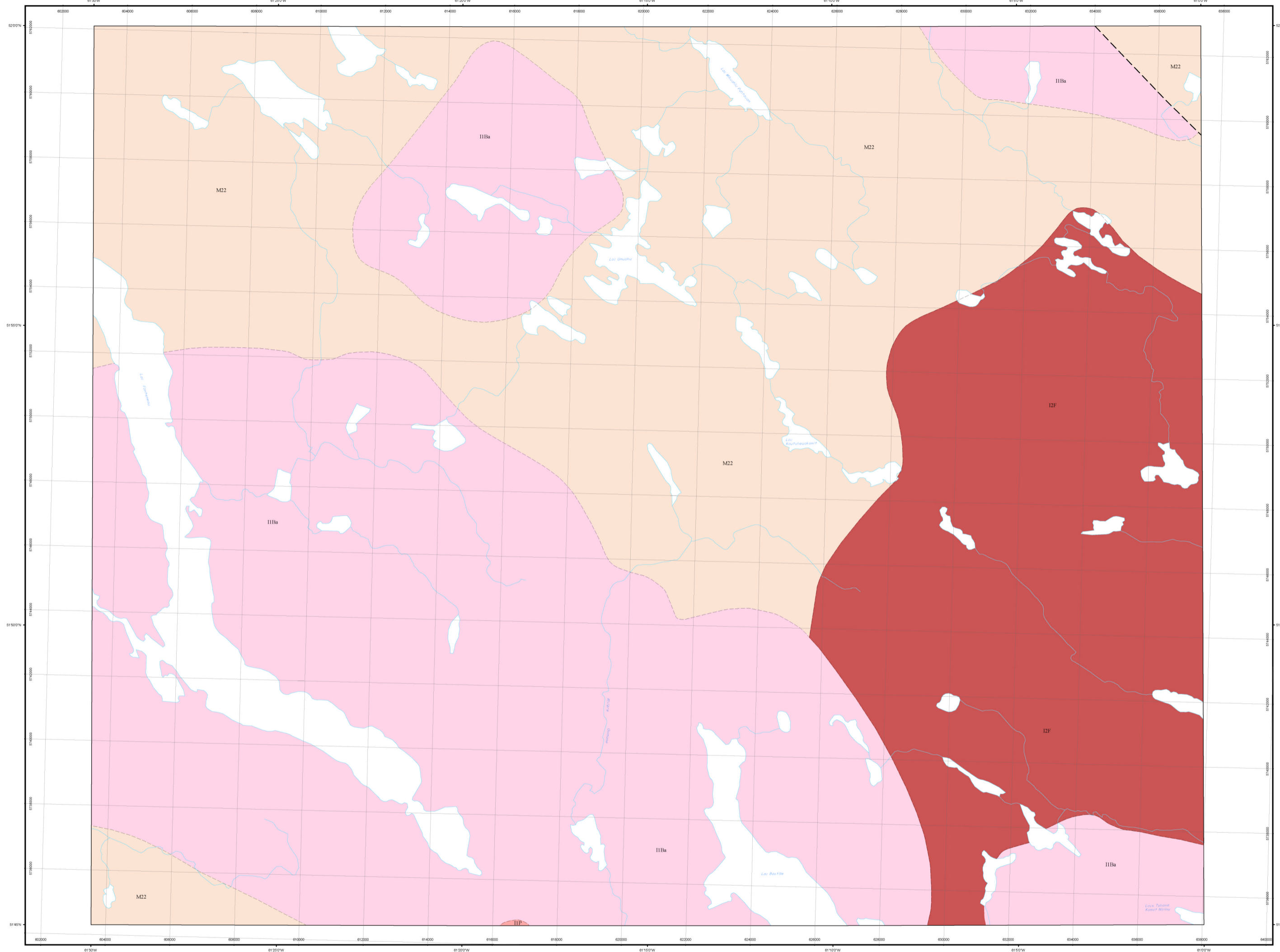
Réalisation

Compilation et modifications : Pierre Verpelet, Édith Jobin (2001)
 Référence : Avramichev, L. (1964) - DV 63-14
 Assistance technique : Hélène Gagné, Karine Allard

Production : Ministère des Ressources naturelles et de la Faune, Géologie Québec
 Diffusion : Ministère des Ressources naturelles et de la Faune
 Le présent document n'a aucune portée légale
 © Gouvernement du Québec

Compilation géologique - LAC BASTILLE

12N14

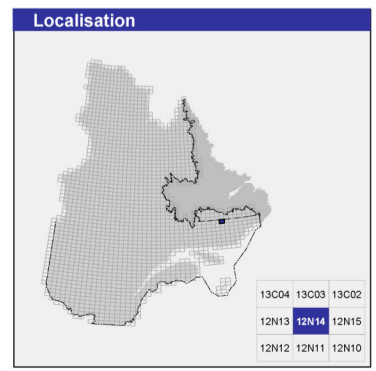


LÉGENDE LITHOLOGIQUE

- MÉSOPROTÉROZOÏQUE**
- 11Ba Granite et pegmatite non déformés
 - 11P Charnockite (granite à hypersthène)
 - 12F Monzonite
- ARCHÉEN ET/OU PROTÉROZOÏQUE**
- M22 Migmatite

Les symboles et abréviations utilisés sur cette carte sont décrits dans la publication FPC 2000-05 du ministère des Ressources naturelles et de la Faune.

12N14

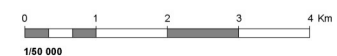


Métadonnées

Surface de référence géodésique : Ellipsoïde GRS 80
 Système de référence géodésique : NAD 83 compatible avec le système mondial WGS 84
 Projection cartographique : Mercator transverse universelle (MTU), fuseau 20
 Longitude d'origine : 61°15'
 Latitude d'origine : 0°

Frontières

--- Frontière internationale
 - - - Frontière interprovinciale ou interétatique
 - - - Frontière Québec - Terre-Neuve-et-Labrador (cette frontière n'est pas définitive)



Sources

Données	Organisme	Année
Géologie	Ministère des Ressources naturelles et de la Faune, Géologie Québec	2009
Topographie	Ministère des Ressources naturelles et de la Faune, Direction de l'information géographique	1996

Réalisation

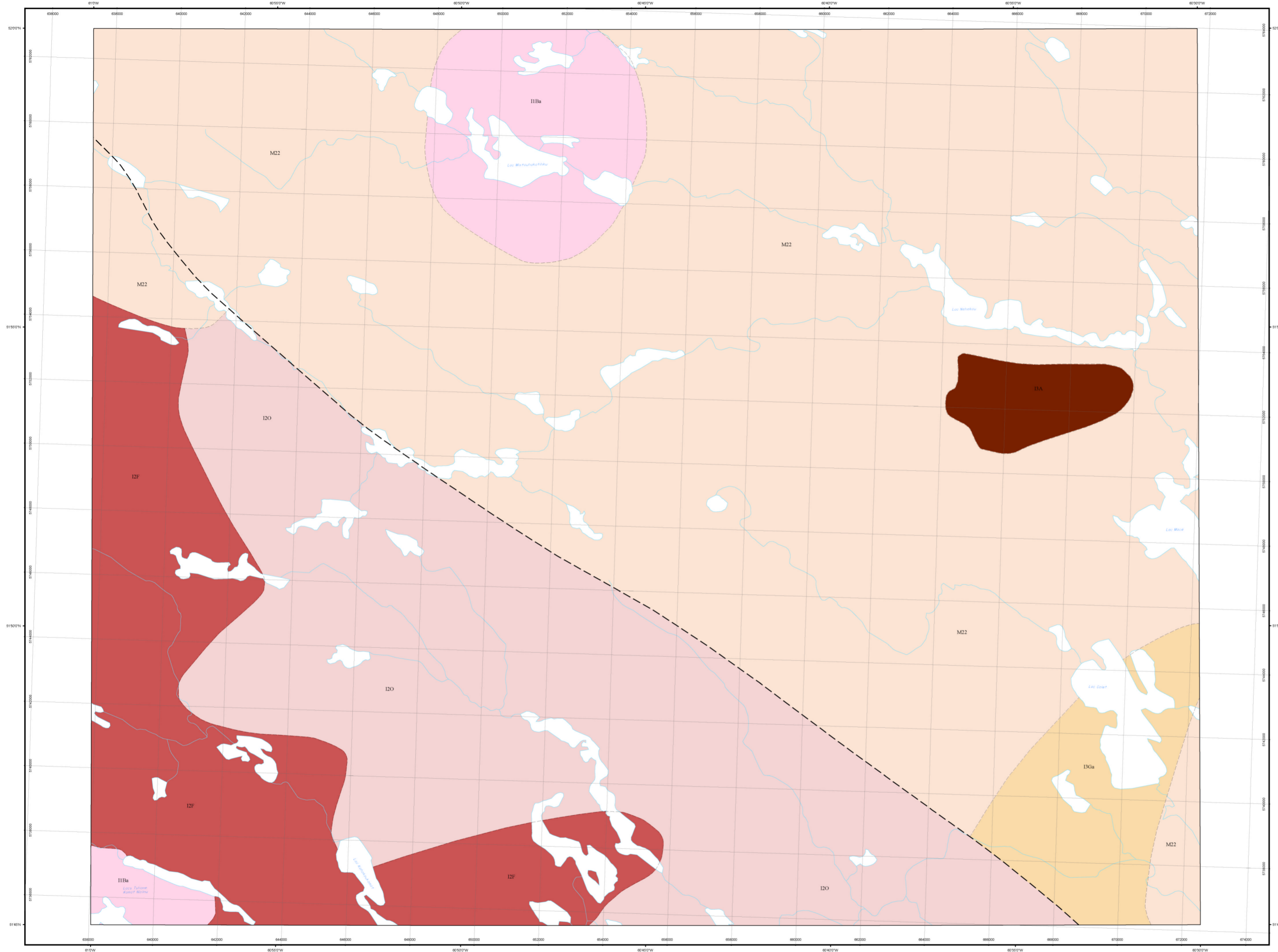
Compilation et modifications : Pierre Verpelet, Edith Jobin (2001)
 Référence : Ayraultchev, L. (1984) - DV 83-14
 Assistance technique : Hélène Gagné, Julien Le breton

Production : Ministère des Ressources naturelles et de la Faune, Géologie Québec
 Diffusion : Ministère des Ressources naturelles et de la Faune
 Le présent document n'a aucune portée légale
 © Gouvernement du Québec



Compilation géologique - LAC GOLET

12N15

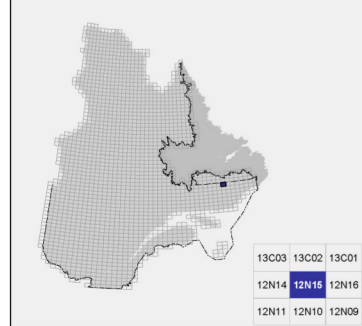


LÉGENDE LITHOLOGIQUE

- PROTÉROZOÏQUE**
- Gabbro tardif
- MÉSOPROTÉROZOÏQUE**
- 11Ba Granite et pegmatite non déformés
- 12F Monzonite
- 12V Mangérite
- 13Ga Anorthosite, anorthosite gabbroïque
- ARCHÉEN ET/OU PROTÉROZOÏQUE**
- M22 Migmatite

Les symboles et abréviations utilisés sur cette carte sont décrits dans la publication PRO 2000-08 du ministère des Ressources naturelles et de la Faune.

Localisation



Métadonnées

Surface de référence géodésique : Ellipsoïde GRS 80
 Système de référence géodésique : NAD 83 compatible avec le système mondial WGS 84
 Projection cartographique : Mercator transversale universelle (MTU), fuseau 20
 Longitude d'origine : 60°45'
 Latitude d'origine : 0°

Frontières

----- Frontière internationale
 - - - - - Frontière interprovinciale ou interétatique
 - - - - - Frontière Québec - Terre-Neuve-et-Labrador (cette frontière n'est pas définitive)



Sources

Données	Organisme	Année
Géologie	Ministère des Ressources naturelles et de la Faune, Géologie Québec	2009
Topographie	Ministère des Ressources naturelles et de la Faune, Direction de l'information géographique	1996

Réalisation

Compilation et modifications :	Pierre Verpelet, Edith Jobin (2001)
Référence :	Avramtchev, L. (1964) - DV 83-14
Assistance technique :	Hélène Gagné, Julien Le breton

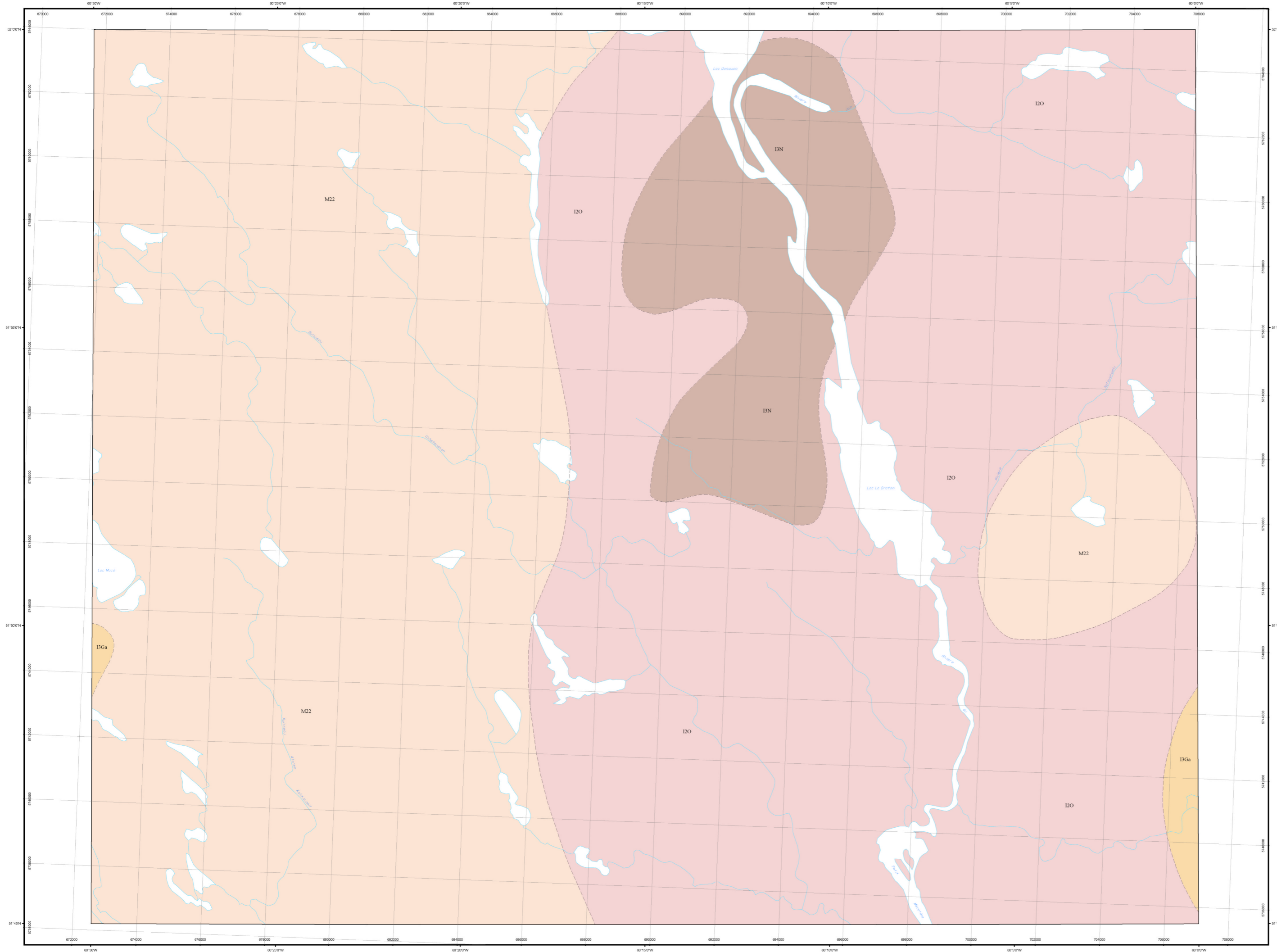
Production : Ministère des Ressources naturelles et de la Faune, Géologie Québec
 Diffusion : Ministère des Ressources naturelles et de la Faune
 Le présent document n'a aucune portée légale
 © Gouvernement du Québec

12N15

SIQÉOM
 Système d'information
 géomorphologique du Québec

Compilation géologique - LAC LE BRETON

12N16



LÉGENDE LITHOLOGIQUE

MÉSOPROTEROZOÏQUE

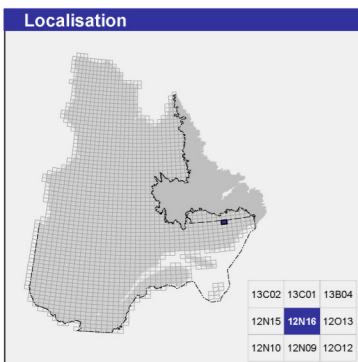
- I2O Mangérite
- I2Ga Anorthosite, anorthosite gabbroïque
- I3N Troctolite

ARCHÉEN À PROTEROZOÏQUE

- M22 Migmatite

Les symboles et abréviations utilisés sur cette carte sont décrits dans la publication PRQ 2000-08 du ministère des Ressources naturelles et de la Faune.

12N16



Métadonnées

Surface de référence géodésique : Ellipsoïde GRS 80
 Système de référence géodésique : NAD 83 compatible avec le système mondial WGS 84
 Projection cartographique : Mercator transverse universelle (MTU), fuseau 20
 Longitude d'origine : 60°15'
 Latitude d'origine : 0°

Frontières

----- Frontière internationale
 - - - - - Frontière interprovinciale ou interétatique
 - - - - - Frontière Québec - Terre-Neuve-et-Labrador
 (cette frontière n'est pas définitive)



Sources

Données	Organisme	Année
Géologie	Ministère des Ressources naturelles et de la Faune, Géologie Québec	2009
Topographie	Ministère des Ressources naturelles et de la Faune, Direction de l'information géographique	1996

Réalisation

Compilation et modifications	Pierre Verpelet, Édith Jobin (2001)
Référence	Avramitchev, L. (1964) - DV 63-14
Assistance technique	Hélène Gagné, Karine Allard

Production : Ministère des Ressources naturelles et de la Faune, Géologie Québec
 Diffusion : Ministère des Ressources naturelles et de la Faune
 Le présent document n'a aucune portée légale
 © Gouvernement du Québec