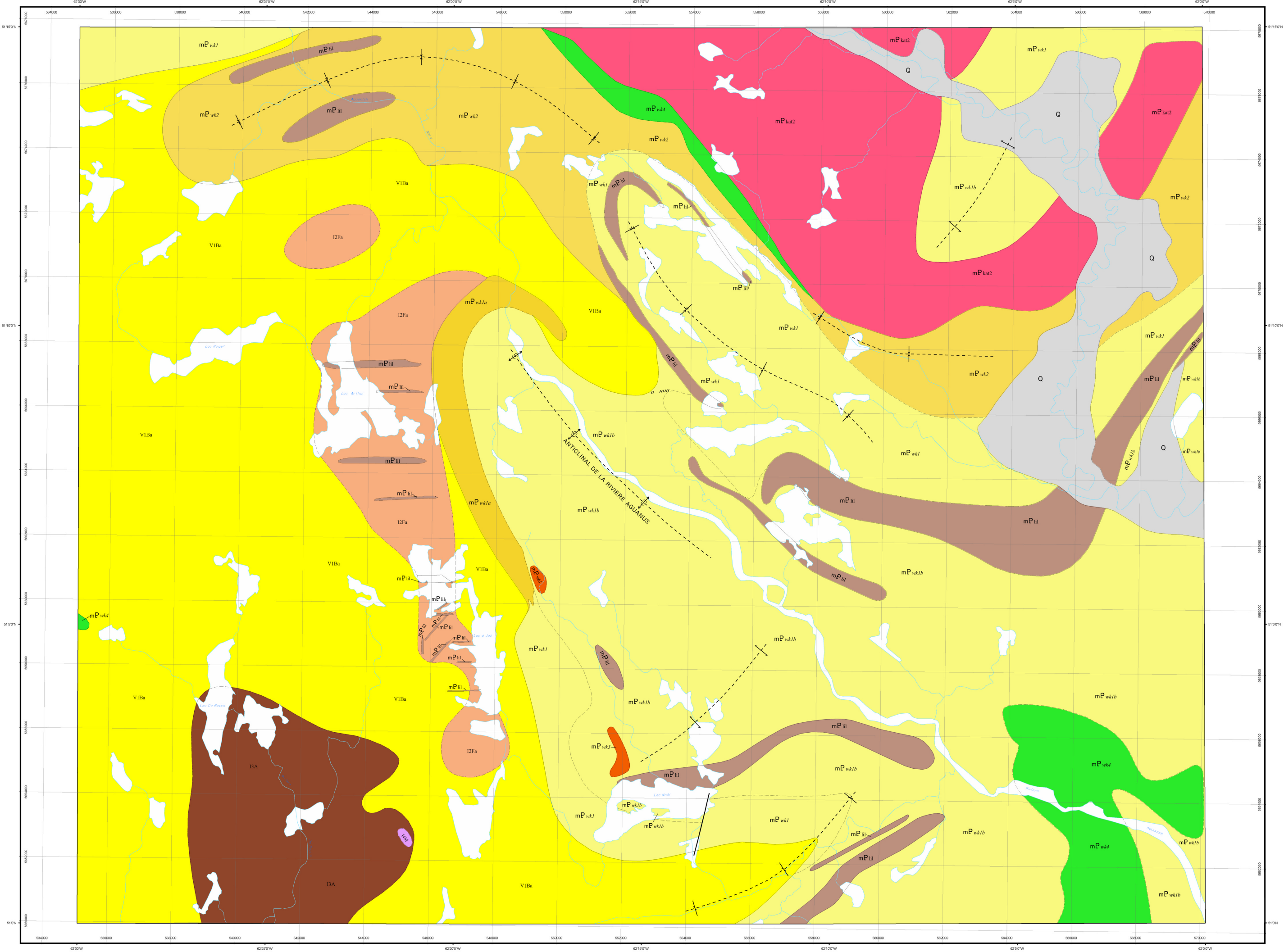


Compilation géologique - LAC ARTHUR

12M01



LÉGENDE STRATIGRAPHIQUE

- QUATÉNAIRE**
- Q Dépôts fluviaux, marins et glaciaires : sable, gravier, argile, silt, moraine, blocs glaciaires
- MÉSOPROTÉROZOÏQUE**
- Suite mafique de Lillian**
- mP\_iii Gabbro massif, porphyrique (stocks, filons-couches ou dykes)
- Suite felsique de Kataht**
- mP\_wk2 Porphyre à quartz et feldspath
- Groupe de Wakeham**
- mP\_wk4 Basalte, brèche de coulée, tuf mafique, trachyandésite, dacite, rhyolite et localement gabbro comagmatique
  - mP\_wk2 Conglomérat et brèche volcanique
  - mP\_wk2 Arénite arkosique, ou feldspathique, conglomérat, localement, intercalations de schiste rouge à séricite et lits d'hématite
  - mP\_wk1 Arénites quartziques, quartzite, arénites et schistes à biotite avec, en moindre quantité, des niveaux de saponite et de paragonite
  - mP\_wk1a Arénites quartzueuses intertites avec des tufs mafiques et des basaltes
  - mP\_wk1b Arénite, arénite quartzueuse, un peu de pélite et de schiste

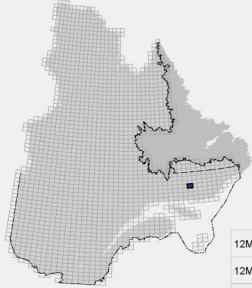
LÉGENDE LITHOLOGIQUE

- MÉSOPROTÉROZOÏQUE**
- 12Fa Monzonite, monzodiorite, un peu de granite et leur équivalent effusif : rhyolite, rhyodacite
  - 13A Gabbro
  - 14M Roches ultramafiques (dunités)
  - V1Ba Rhyolite et roches felsiques associées : agglomérat (1322 ± 7 Ma)

Les symboles et abréviations utilisés sur cette carte sont décrits dans la publication PRO 2000-08 du ministère des Ressources naturelles et de la Faune.

12M01

Localisation



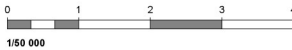
12M07	12M08	12N05
12M02	12M01	12N04
12L15	12L16	12K13

Métadonnées

Surface de référence géodésique : Ellipsoïde GRS 80  
Système de référence géodésique : NAD 83 compatible avec le système mondial WGS 84  
Projection cartographique : Mercator transverse universelle (MTU), fuseau 20  
Longitude d'origine : 62°15'  
Latitude d'origine : 0°

Frontières

----- Frontière internationale  
----- Frontière interprovinciale ou interétatique  
----- Frontière Québec - Terre-Neuve-et-Labrador (cette frontière n'est pas définie)



Sources

Données	Organisme	Année
Géologie :	Ministère des Ressources naturelles et de la Faune, Géologie Québec	2009
Topographie :	Ministère des Ressources naturelles et de la Faune, Direction de l'information géographique	1996

Réalisation

Compilation et modifications : Pierre Verpeest, Chantal Blodeau (1999) et Edith Jobin (2001)  
Référence : Martignole, J., Indares, A., Desjardins, D. (1992) - ET 89-08  
Assistance technique : Gertrude Janssen, Claude Guérin

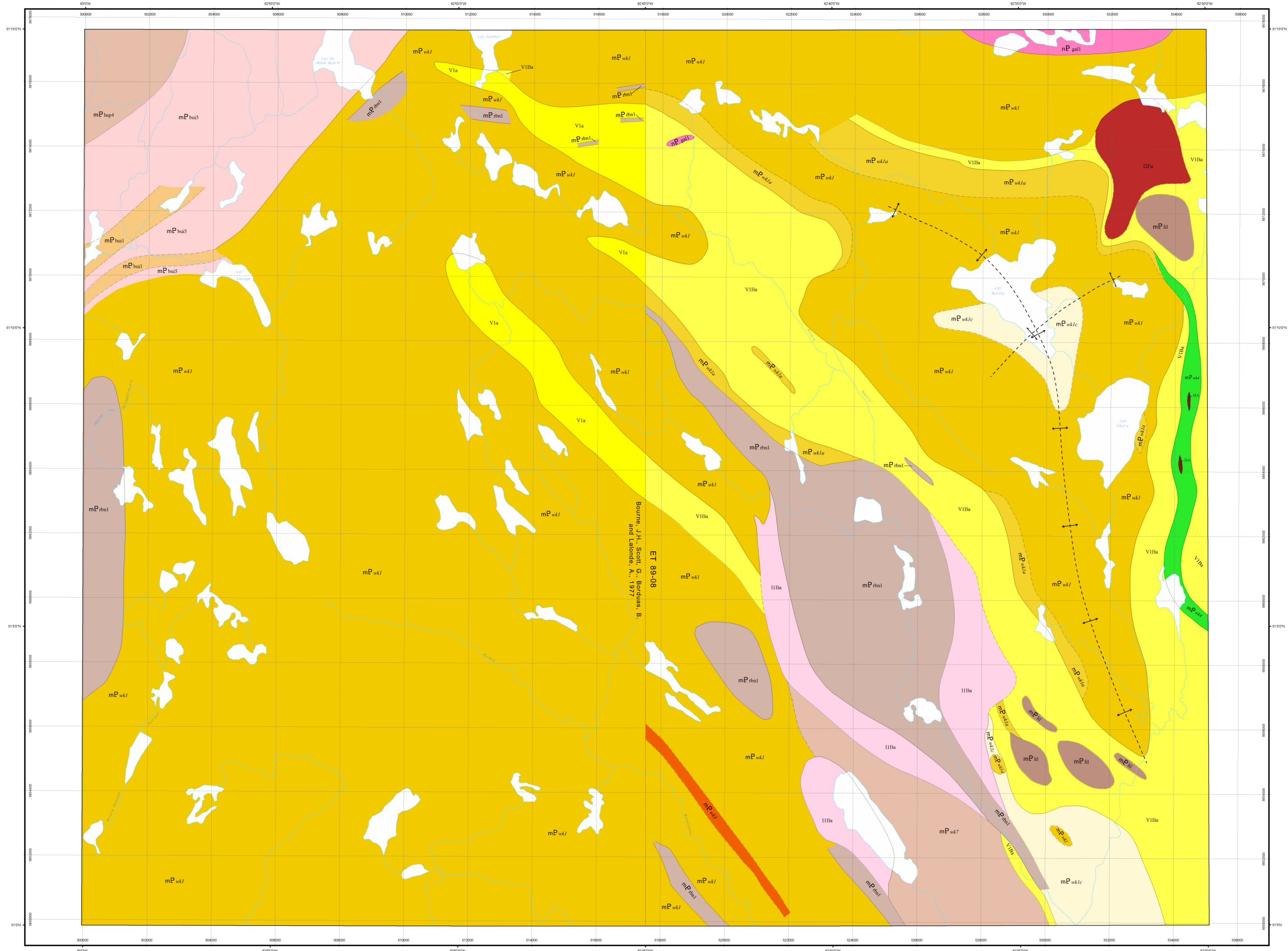
Production : Ministère des Ressources naturelles et de la Faune, Géologie Québec  
Diffusion : Ministère des Ressources naturelles et de la Faune  
Le présent document n'a aucune portée légale  
© Gouvernement du Québec

**SIGÉOM**  
Système d'information géographique du Québec



# Compilation géologique - LAC RUFFIN

12M02



### LÉGENDE STRATIGRAPHIQUE

NÉOPROTÉROZOÏQU

Suite felsique de La Galissonne

**nP<sub>cal</sub>** Granite tardif, massif, à biotite et hornblende (933 ± 3 M

## MÉSOPROTÉROZOÏQU

Suite anorthositique de Havre-Saint-Pierre

**m<sub>P</sub>4** Mangérite (>80 %) communément magnétique, localement litée, avec des quantités moindres de charnockite de granite, de jotunite, de monzonite et de monzonite quartzifère

Suite mafique de la Robe-Noir

**mP.401** Gabbro à texture subophitique légèrement folié, locale

### Suite mafique de Lillian

**2011** Gabbro massif, norrbottique /stecke. Blocs couchés ou d'axe

### Complexe de Buit

mP <sub>buis</sub>	Granite hétérogène folié (>80 %) à biotite et muscovite contenant des enclaves de sédiments.
mP <sub>buil</sub>	Paragneiss à biotite, muscovite, grenat et sillimanite ± staurotite et andalousite avec, en moindre quantité, des niveaux de quartzite.

### Groupe de Wakeham

**mP<sub>wk7</sub>** Schiste à séricite interlité d'arénite quartzreuse et probablement d'arénite subfeldspathique lithique. À la base, schiste noir, volcanite felsique et arénite verte

Basalte passant graduellement à une trachyandésite ou une dacite, puis à une rhyolite

breche de coales, tal manque et localement gabbro cornéennes

me<sup>unic</sup> Conglommerat et bleue volcanique

**m<sup>e</sup> wk1** Arenites quartzzeuses, arenites et schistes à biotite

**mP<sub>wk/a</sub>** Aénites quartzzeuses interlitées avec des tufs matiques et des basalites

**mP<sub>wk/c</sub>** Arénite subfeldspathique lithique et quantité moindre de schiste à biotite et à série d'arénite et d'arénite quartzueuse.

## LÉGENDE LITHOLOGIQUE

## MÉSOPROTÉROZOÏQUE

11Ba Enveloppe de granite et de migmatite autour de mPrbn

125a Monzonite, monzodiorite, un peu de granite et leur équivalent effusif : rhyolite, rhyodacite

**13A** Gabbro comagmatic

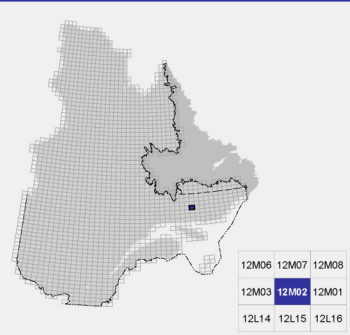
■ Roches pyroclastiques acides: coulées de laves intermédiaires subordonnées et coulées

V1a	filons-couches bas
-----	--------------------

VIBa	Rhyolite et roches felsiques associées : agglomérat, etc. (1322 ± 7 m)
------	--

Les symboles et abréviations utilisés sur cette carte sont décrits dans la publication PRO 2000-08 du ministère des Ressources naturelles et de la Faune.

## Localisation

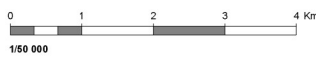


## Métadonnées

Surface de référence géodésique :	Ellipsoïde GRS 80
Système de référence géodésique :	NAD 83 compatible avec le système mondial WGS
Projection cartographique :	Mercator transverse universelle (MTU), fuseau 20
Longitude d'origine :	62°45'
Latitude d'origine :	0°

## Frontière

-----	Frontière internationale
-----	Frontière interprovinciale ou interétatique
-----	Frontière Québec - Terre-Neuve-et-Labrador (cette frontière n'est pas définitive)



## Sources

Données	Organisme	Année
Géologie :	Ministère des Ressources naturelles et de la Faune, Géologie Québec	2000
Topographie :	Ministère des Ressources naturelles et de la Faune, Direction de l'information géographique	1998

## Réalisation

Compilation et modifications : Chantal Bilodeau, Pierre Verpeault (1999)

Références : Bourne, J.H., Stott, G., Bourde, B., Lalonde, A. (1977) - Lac de Moribian and Natashquan river map-areas, Québec. CGG, carte inédite.  
Indarès, A., Martigne, J. (1957) - MB 57-16  
Indarès, A., Martigne, J. (1953) - MB 91-21  
Martigne, J., Indarès, A., Desjardins, D. (1952) - ET 59-08

Assistance technique : Josée Lefrançois, Claude Guérin

Production : Ministère des Ressources naturelles et de la Faune, Géologie Québec  
Diffusion : Ministère des Ressources naturelles et de la Faune  
Le présent document n'a aucune portée légale  
© Gouvernement du Québec

12MO



**SIGÉO**  
Système d'information  
géomineière du Québec



Compilation géologique - PETITE RIVIÈRE DE L'ABBÉ-HUARD

12M03



LÉGENDE STRATIGRAPHIQUE

QUATÉNAIRE

Q Dépôts fluviaux, marins et glaciaires : sable, gravier, argile, silt, moraine, blocs glaciaires

PROVINCE DE GRENVILLE

MÉSOPROTÉROZOÏQUE

Suite anorthostique de Havre-Saint-Pierre

- mP<sub>hsp7</sub> Mangerite, localement magnétique, localement titée
- mP<sub>hsp4</sub> Mangerite, monzonite, diorite à hypersthène foliée, cisailée, broyée, un peu de jotonite, charnockite, granite
- mP<sub>hsp1</sub> Anorthosite, anorthosite gabbroïque, parfois un peu de gneiss anorthostique, norite, gabbro, troctolite

Suite mafique de la Robe-Noire

- mP<sub>thn1</sub> Gabbro, localement à texture subophitique et légèrement folié, amphibolite parfois foliée

Complexe de Buit

- mP<sub>bui7</sub> Pegmatite massive ou foliée
- mP<sub>bui6</sub> Granite hétérogène folié à biotite et muscovite avec abondance de pegmatite et contenant des enclaves de quartzite et de paragneiss
- mP<sub>bui5</sub> Granite hétérogène folié (>80 %) à biotite et muscovite contenant des enclaves de sédiments (quartzite, paragneiss), parfois un peu de granite à feldspaths alcalins et de pegmatite
- mP<sub>bui3</sub> Amphibolite, gabbro métamorphisé, gabbro à hornblende brune
- mP<sub>bui2</sub> Quartzite (arénite quartzitique) et quartzite impur à plagioclase (subarkose) foliées avec, en moindre quantité, des niveaux de paragneiss
- mP<sub>bui1</sub> Paragneiss à biotite, muscovite, grenat et sillimanite à staurolite et andalousite avec, en moindre quantité, des niveaux de quartzite. Paragneiss mûres, amphibolite

Groupe de Wakeham

- mP<sub>wk1</sub> Arénites quartzitiques, quartzite, arénites et schistes à biotite avec, en moindre quantité, des niveaux de subarkose et de paragneiss

LÉGENDE LITHOLOGIQUE

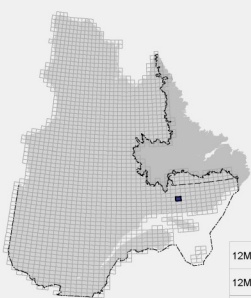
MÉSOPROTÉROZOÏQUE

- 13Aa Gabbro (filons-couches), amphibolite, gabbro comagmatique

Les symboles et abréviations utilisés sur cette carte sont décrits dans la publication PRO 2000-08 du ministère des Ressources naturelles et de la Faune.

12M03

Localisation



Métadonnées

Surface de référence géodésique : Ellipsoïde GRS 80  
Système de référence géodésique : NAD 83 compatible avec le système mondial WGS 84  
Projection cartographique : Mercator transverse universelle (MTU), fuseau 20  
Longitude d'origine : 63°15'  
Latitude d'origine : 0°

Frontières

Frontière internationale  
Frontière interprovinciale ou interétatique  
Frontière Québec - Terre-Neuve-et-Labrador (cette frontière n'est pas définitive)



Sources

Données : Géologie : Ministère des Ressources naturelles et de la Faune, 2009  
Topographie : Ministère des Ressources naturelles et de la Faune, Direction de l'information géographique, 1996

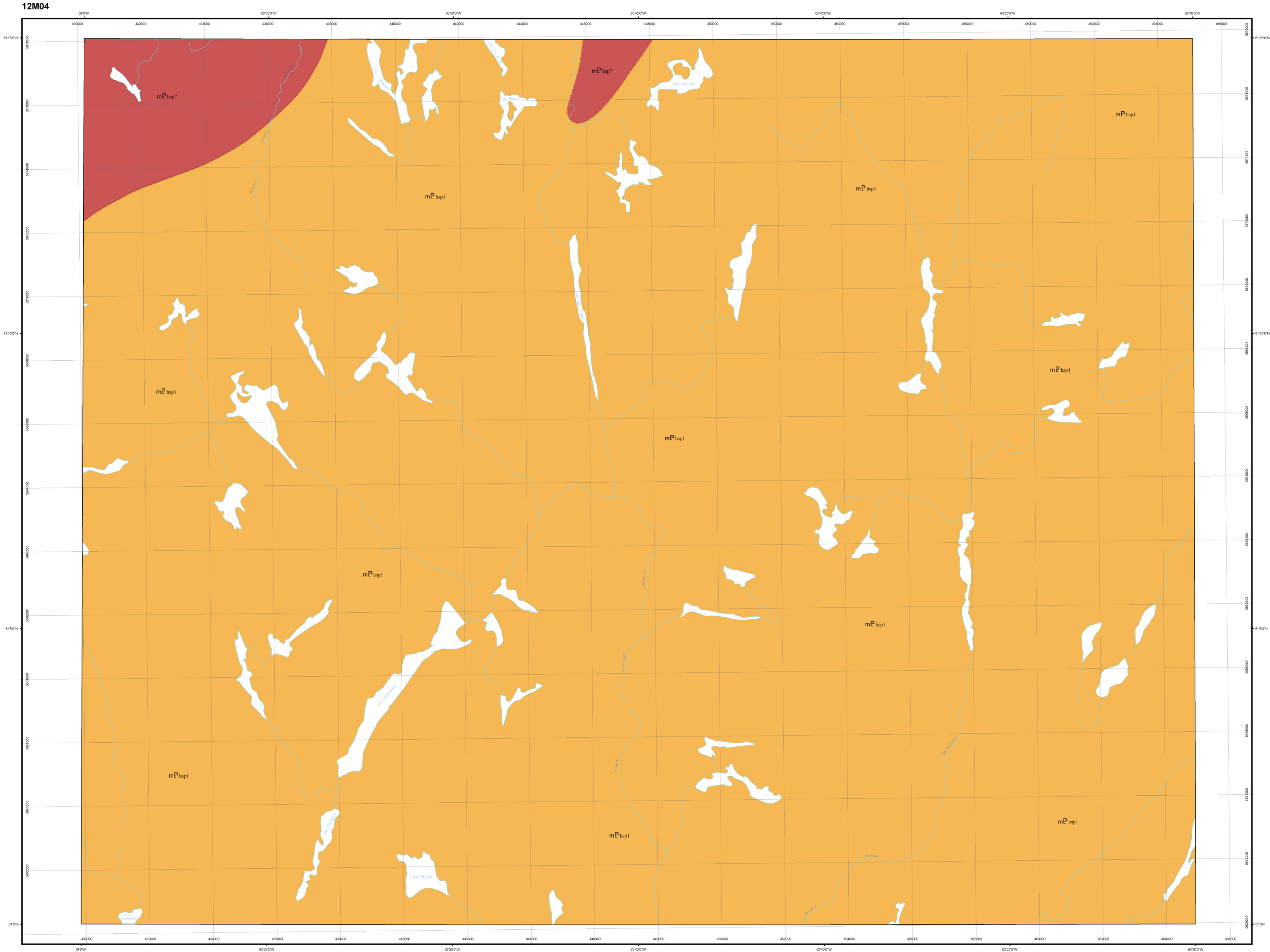
Réalisation

Compilation et modifications : Pierre Verpelet, Édith Jobin (2001)  
Références : Avramitchou, L. (1984) - DV 83-14  
Bourne, J.H., Scott, G., Boudrias, B., Labonde, A. (1977) - CGC, carte inédite  
Indares, A., Martignole, J. (1987) - MB 87-18  
Francini, A., Sharma, K.N.M. (1975) - RG 163  
Verpelet, P., Madore, L., Brébeuf, D., Hoc, M., Dion, D.J., Lavalée, G., Choinière, J. (1999) - RG 98-02  
Assistance technique : Lucette Marcoux-Beaupré, Nelson Leblond, Claude Guérin

Production : Ministère des Ressources naturelles et de la Faune, Géologie Québec  
Diffusion : Ministère des Ressources naturelles et de la Faune  
Le présent document n'a aucune portée légale  
© Gouvernement du Québec



Compilation géologique - LAC CHARPENÉY



LÉGENDE STRATIGRAPHIQUE

MÉSOPROTÉROZOÏQUE

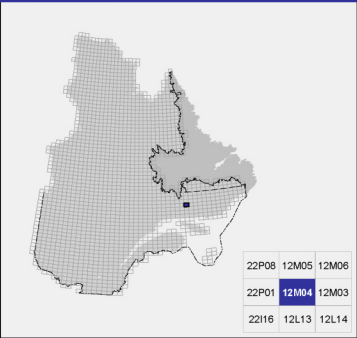
Suite anorthositique de Havre-Saint-Pierre

- mP<sub>hsp?</sub> Mangérite
- mP<sub>hsp1</sub> Anorthosite, anorthosite gabbroïque

Les symboles et abréviations utilisés sur cette carte sont décrits dans la publication PRO 2000-08 du ministère des Ressources naturelles et de la Faune.

12M04

Localisation



Métadonnées

Surface de référence géodésique : Ellipsoïde GRS 80  
Système de référence géodésique : NAD 83 compatible avec le système mondial WGS 84  
Projection cartographique : Mercator transverse universelle (MTU), fuseau 20  
Longitude d'origine : 63°45'  
Latitude d'origine : 0°

Frontières

----- Frontière internationale  
----- Frontière interprovinciale ou interétatique  
----- Frontière Québec - Terre-Neuve-et-Labrador (cette frontière n'est pas définitive)



Sources

Données	Organisme	Année
Géologie :	Ministère des Ressources naturelles et de la Faune, Géologie Québec	2009
Topographie :	Ministère des Ressources naturelles et de la Faune, Direction de l'information géographique	1996

Réalisation

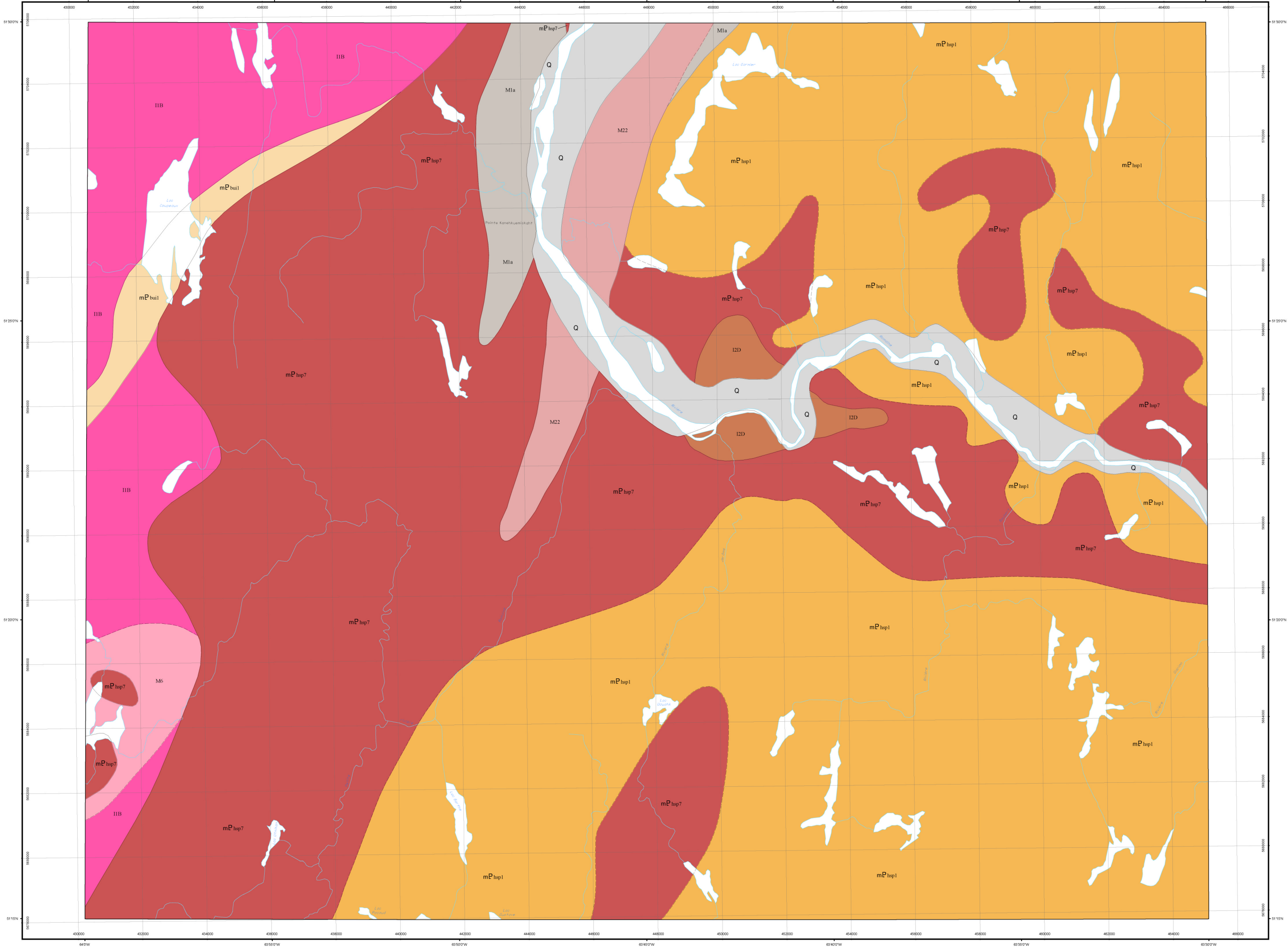
Compilation et modifications : Pierre Verpelet, Joanne Nadeau (2000)  
Référence : Franconi, A., Sharma, K.N.M. (1975) - RG 163  
Assistance technique : Claude Guérin

Production : Ministère des Ressources naturelles et de la Faune, Géologie Québec  
Diffusion : Ministère des Ressources naturelles et de la Faune  
Le présent document n'a aucune portée légale  
© Gouvernement du Québec



Compilation géologique - LAC COUPEAUX

12M05



**LÉGENDE STRATIGRAPHIQUE**

**QUATERNAIRE**

Q Dépôts fluviaux, marins et glaciaires : sable, gravier, argile, silt, moraine, blocs glaciaires

**MÉSOPROTÉROZOÏQUE**

Suite anorthositique de Havre-Saint-Pierre

mP<sub>hap7</sub> Mangérite

mP<sub>hap1</sub> Anorthosite, anorthosite gabbroïque

Complexe de Buit

mP<sub>hul1</sub> Paragneiss mixtes, amphibolite

**LÉGENDE LITHOLOGIQUE**

**MÉSOPROTÉROZOÏQUE**

IIB Granite avec pegmatite

I2D Syénite

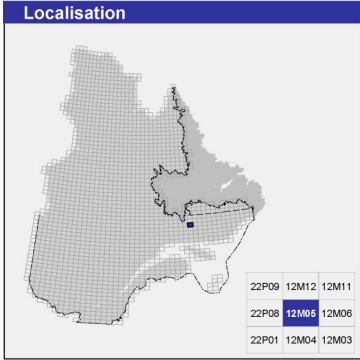
M1a Complexe gneissique : gneiss gris à quartz-plagioclase-biotite et/ou hornblende, homogènes à bien rubanés. Gneiss associés riches en hornblende et/ou biotite, amphibolite

M6 Gneiss granitiques

M22 Migmatites

Les symboles et abréviations utilisés sur cette carte sont décrits dans la publication PRO 2000-08 du ministère des Ressources naturelles et de la Faune.

12M05



Métadonnées

Surface de référence géodésique : Ellipsoïde GRS 80

Système de référence géodésique : NAD 83 compatible avec le système mondial WGS 84

Projection cartographique : Mercator transverse universelle (MTU), fuseau 20

Longitude d'origine : 63°45'

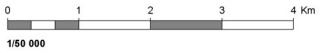
Latitude d'origine : 0°

Frontières

----- Frontière internationale

----- Frontière interprovinciale ou interétatique

----- Frontière Québec - Terre-Neuve-et-Labrador (cette frontière n'est pas définitive)



Sources

Données	Organisme	Année
Géologie :	Ministère des Ressources naturelles et de la Faune, Géologie Québec	2009
Topographie :	Ministère des Ressources naturelles et de la Faune, Direction de l'information géographique	1996

Réalisation

Compilation et modifications : Pierre Verpalet, Joanne Nadeau (2000)

Référence : Francini, A. Shama, K.N.M. (1975) - RG 163

Assistance technique : Claude Guérin

Production : Ministère des Ressources naturelles et de la Faune, Géologie Québec

Diffusion : Ministère des Ressources naturelles et de la Faune

Le présent document n'a aucune portée légale

© Gouvernement du Québec



Compilation géologique - LAC DESAULNIERS

12M06



LÉGENDE STRATIGRAPHIQUE

QUATÉNAIRE

Q Dépôts fluviaux, marins et glaciaires : sable, gravier, argile, silt, moraine, blocs glaciaires

PROVINCE DE GRENVILLE

MÉSOPROTÉROZOÏQUE

Suite anorthositique de Havre-Saint-Pierre

mPbsp7 Mangrèite, localement magnétique, localement litée

mPbsp4 Mangrèite, monzonite, diorite à hypersthène foliée, cisailée, broyée, un peu de jotunite, charnockite, granite

mPbsp1 Anorthosite, anorthosite gabbroïque, parfois un peu de gneiss anorthositique, norite, gabbro, troctolite

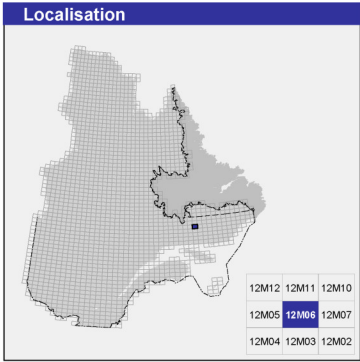
LÉGENDE LITHOLOGIQUE

MÉSOPROTÉROZOÏQUE

B3Aa Gabbro, amphibolite, gabbro cornéomatique

Les symboles et abréviations utilisés sur cette carte sont décrits dans la publication PRG 2002-08 du ministère des Ressources naturelles et de la Faune

12M06



Métadonnées

Surface de référence géodésique : Ellipsoïde GRS 80

Système de référence géodésique : NAD 83 compatible avec le système mondial WGS 84

Projection cartographique : Mercator transverse universelle (MTU), Aseau 20

Longitude d'origine : 63°15'

Latitude d'origine : 0°

Frontières

Frontière internationale

Frontière interprovinciale ou interétatique

Frontière Québec - Terre-Neuve-et-Labrador (cette frontière n'est pas définitive)



Sources

Données	Organisme	Année
Géologie :	Ministère des Ressources naturelles et de la Faune, Géologie Québec	2009
Topographie :	Ministère des Ressources naturelles et de la Faune, Direction de l'information géographique	1996

Réalisation

Compilation et modifications : Pierre Verpelet, Joanne Nadeau (2000)

Références : Avramitchev, L. (1984) - DV 83-14  
Francosi, A., Sharma, K.N.M. (1975) - RG 163

Assistance technique : Claude Guérin, Julien Le breton

Production : Ministère des Ressources naturelles et de la Faune, Géologie Québec

Diffusion : Ministère des Ressources naturelles et de la Faune

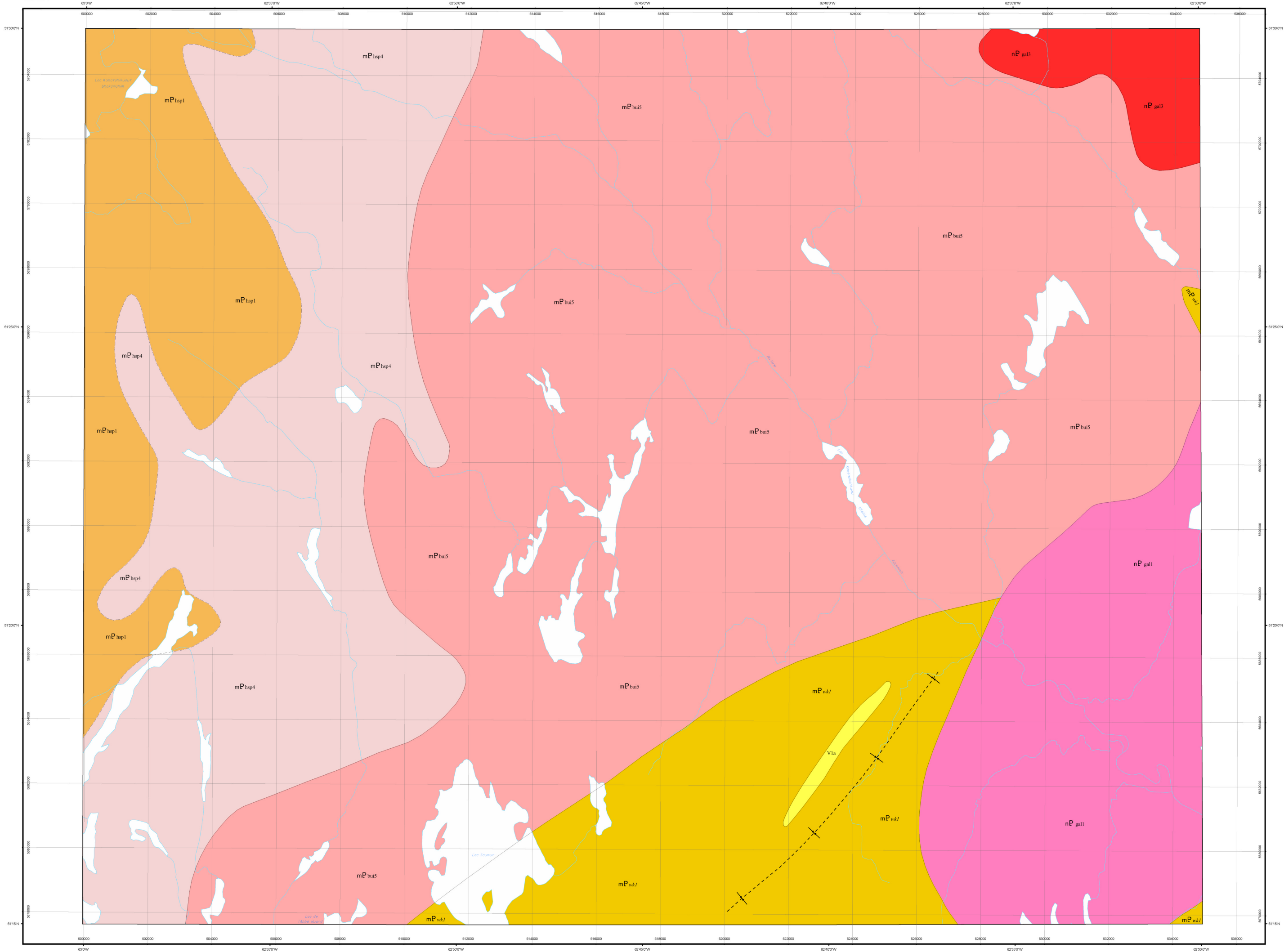
Le présent document n'a aucune portée légale

© Gouvernement du Québec



Compilation géologique - LAC SAUMUR

12M07



**LÉGENDE STRATIGRAPHIQUE**

**PROVINCE DE GRENVILLE**  
**NÉOPROTÉROZOÏQUE**

**Suite felsique de La Galissonnière**

- mP\_gal1 Granite à biotite déformé
- mP\_gal1 Granite tardif, massif, à biotite et hornblende (933 ±3 Ma)

**MÉSOPROTÉROZOÏQUE**

**Suite anorthositique de Havre-Saint-Pierre**

- mP\_hsp4 Diorite à hypersthène folié, cisailée, broyée
- mP\_hsp1 Anorthosite foliée, localement broyée

**Complexe de Buit**

- mP\_bu5 Granite hétérogène folié (>80 %) à biotite et muscovite contenant des enclaves de sédiments (quartzite, paragneiss)

**Groupe de Wakeham**

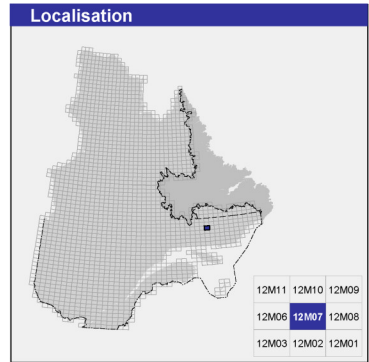
- mP\_wk1 Quartzite

**LÉGENDE LITHOLOGIQUE**

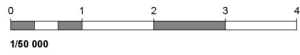
**MÉSOPROTÉROZOÏQUE**

- V1a Roches pyroclastiques acides, coulées de laves intermédiaires subordonnées et quelques flûtes-couches basiques

Les symboles et abréviations utilisés sur cette carte sont décrits dans la publication PRO 2000-08 du ministère des Ressources naturelles et de la Faune.



Métadonnées		Sources	Réalisation
Surface de référence géodésique :	ETPacide GRS 80	Données	Compilation et modifications :
Système de référence géodésique :	NAD 83 compatible avec le système mondial WGS 84	Organisme	Pierre Verpeaux, Chantal Blouin et Edith John (2001)
Projection cartographique :	Mercator transverse universelle (MTU), fuseau 20	Géologie :	Référence :
Longitude d'origine :	62°45'	Ministère des Ressources naturelles et de la Faune, Géologie Québec	Bourne, J.H., Scott, G., Borduas, B., Lalonde, A. (1977) - CGC, carte inédite
Latitude d'origine :	0°	Topographie :	Assistance technique :
		Ministère des Ressources naturelles et de la Faune, Direction de l'information géographique	Josée Lefrançois, Claude Guérin
Frontières			Production :
			Ministère des Ressources naturelles et de la Faune, Géologie Québec
			Diffusion :
			Ministère des Ressources naturelles et de la Faune
			Le présent document n'a aucune portée légale
			© Gouvernement du Québec



12M07



Compilation géologique - LAC BARRIN

12M08



**LÉGENDE STRATIGRAPHIQUE**

**QUATÉNAIRE**

Q Dépôts fluviaux, marins et glaciaires : sable, gravier, argile, silt, moraine, blocs glaciaires

**PROVINCE DE GRENVILLE**

**NEOPROTEROZOÏQUE**

Suite felsique de La Galissonnière

nP\_gal3 Granite à biotite déformé

nP\_gal1 Granite tardif, massif, à biotite et hornblende (933 ±3 Ma)

**MÉSOPROTEROZOÏQUE**

Suite mafique de Lillian

mP\_III Gabbro massif, porphyrique (stocks, filons-couches ou dykes)

Complexe de Buit

mP\_kat2 Granite hétérogène folié (>80 % à biotite et muscovite contenant des enclaves de sédiments (quartzite, paragneiss))

Suite felsique de Kataht

mP\_kat2 Monzonite quartzifère hypabyssale

Groupe de Wakeham

mP\_vkl2 Arénite arkosique ou feldspathique, conglomérat, localement intercalations de schiste rouge à séricite et filons d'hematite

mP\_vkl4 Quartzite

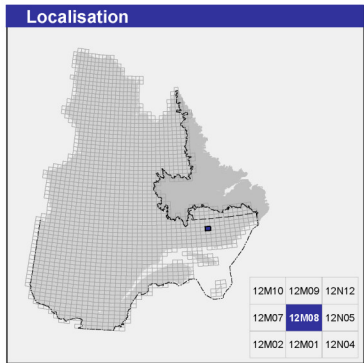
**LÉGENDE LITHOLOGIQUE**

**MÉSOPROTEROZOÏQUE**

V1a Roches pyroclastiques acides, coulées de laves intermédiaires subordonnées et quelques filons-couches basiques

Les symboles et abréviations utilisés sur cette carte sont décrits dans la publication PRO 2000-08 du ministère des Ressources naturelles et de la Faune.

12M08



**Métadonnées**

Surface de référence géodésique : Ellipsoïde GRS 80

Système de référence géodésique : NAD 83 compatible avec le système mondial WGS 84

Projection cartographique : Mercator transverse universelle (MTU), fuseau 20

Longitude d'origine : 62°15'

Latitude d'origine : 0°

**Frontières**

----- Frontière internationale

----- Frontière interprovinciale ou interatletique

----- Frontière Québec - Terre-Neuve-et-Labrador (cette frontière n'est pas définitive)

0 1 2 3 4 Km

1:50 000

**Sources**

Données	Organisme	Année
Géologie :	Ministère des Ressources naturelles et de la Faune, Géologie Québec	2009
Topographie :	Ministère des Ressources naturelles et de la Faune, Direction de l'information géographique	1996

**Réalisation**

Compilation et modifications : Pierre Verpelet, Chantal Blouin (1999) et Édith Jobin (2001)

Références : Bourne, J. H., Scott, G., Bordeau, B., Lalonde, A. (1977) - CGC, carte inédite Martignole, J., Indares, A., Desjardins, D. (1992) - ET 50-08

Assistance technique : Joëlle LeFrançois, Claude Guérin

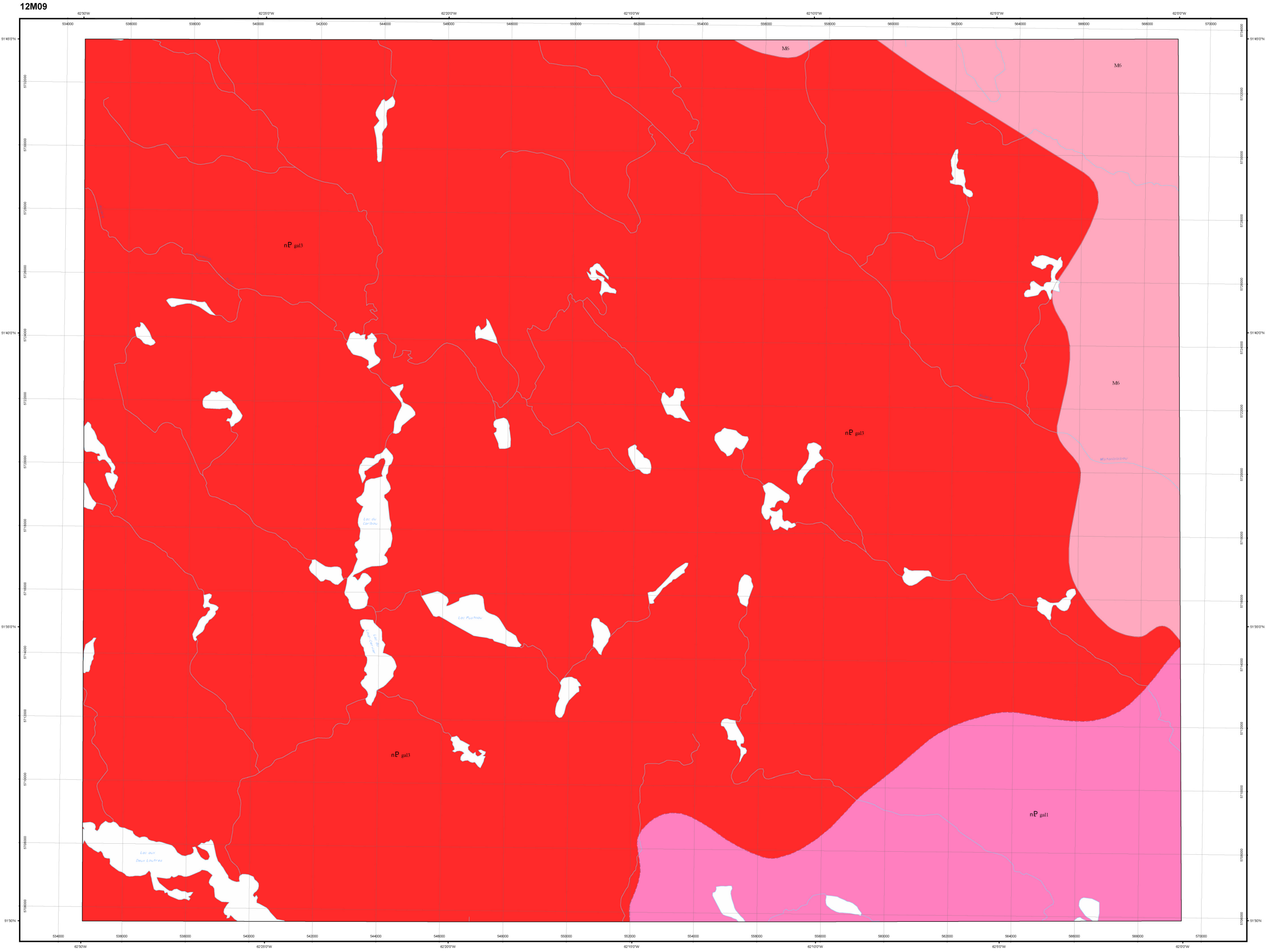
Production : Ministère des Ressources naturelles et de la Faune, Géologie Québec

Diffusion : Ministère des Ressources naturelles et de la Faune

Le présent document n'a aucune portée légale

© Gouvernement du Québec

Compilation géologique - LAC DU CARIBOU



LÉGENDE STRATIGRAPHIQUE

PROVINCE DE GRENVILLE

NÉOPROTÉROZOÏQUE

Suite felsique de La Galissonnière

nPgall3

Granite à biotite déformé

nPgall1

Granite tardif, massif, à biotite et hornblende (933 ±3 Ma)

LÉGENDE LITHOLOGIQUE

MÉSOPROTÉROZOÏQUE

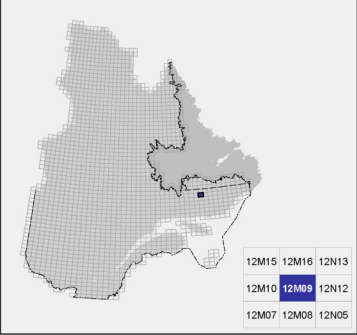
M6

Gneiss granitique

Les symboles et abréviations utilisés sur cette carte sont décrits dans la publication PRG 2000-08 du ministère des Ressources naturelles et de la Faune.

12M09

Localisation



Métadonnées

Surface de référence géodésique : Ellipsoïde GRS 80  
Système de référence géodésique : NAD 83 compatible avec le système mondial WGS 84  
Projection cartographique : Mercator transverse universelle (MTU), fuseau 20  
Longitude d'origine : 62°15'  
Latitude d'origine : 0°

Frontières

----- Frontière internationale  
----- Frontière interprovinciale ou interlatique  
----- Frontière Québec - Terre-Neuve-et-Labrador (cette frontière n'est pas définitive)



Sources

Données : Géologie : Ministère des Ressources naturelles et de la Faune, 2009  
Géologie Québec  
Topographie : Ministère des Ressources naturelles et de la Faune, 1996  
Direction de l'information géographique

Réalisation

Compilation et modifications : Pierre Verpelet, Édith Jobin (2001)  
Références : Avramtchev, L. (1984) - DV 83-14  
Bourne, J.H., Scott, G., Borduas, B., Lalonde, A. (1977) - CGC, carte inédite  
Assistance technique : Nelson Leblond, Claude Guérin

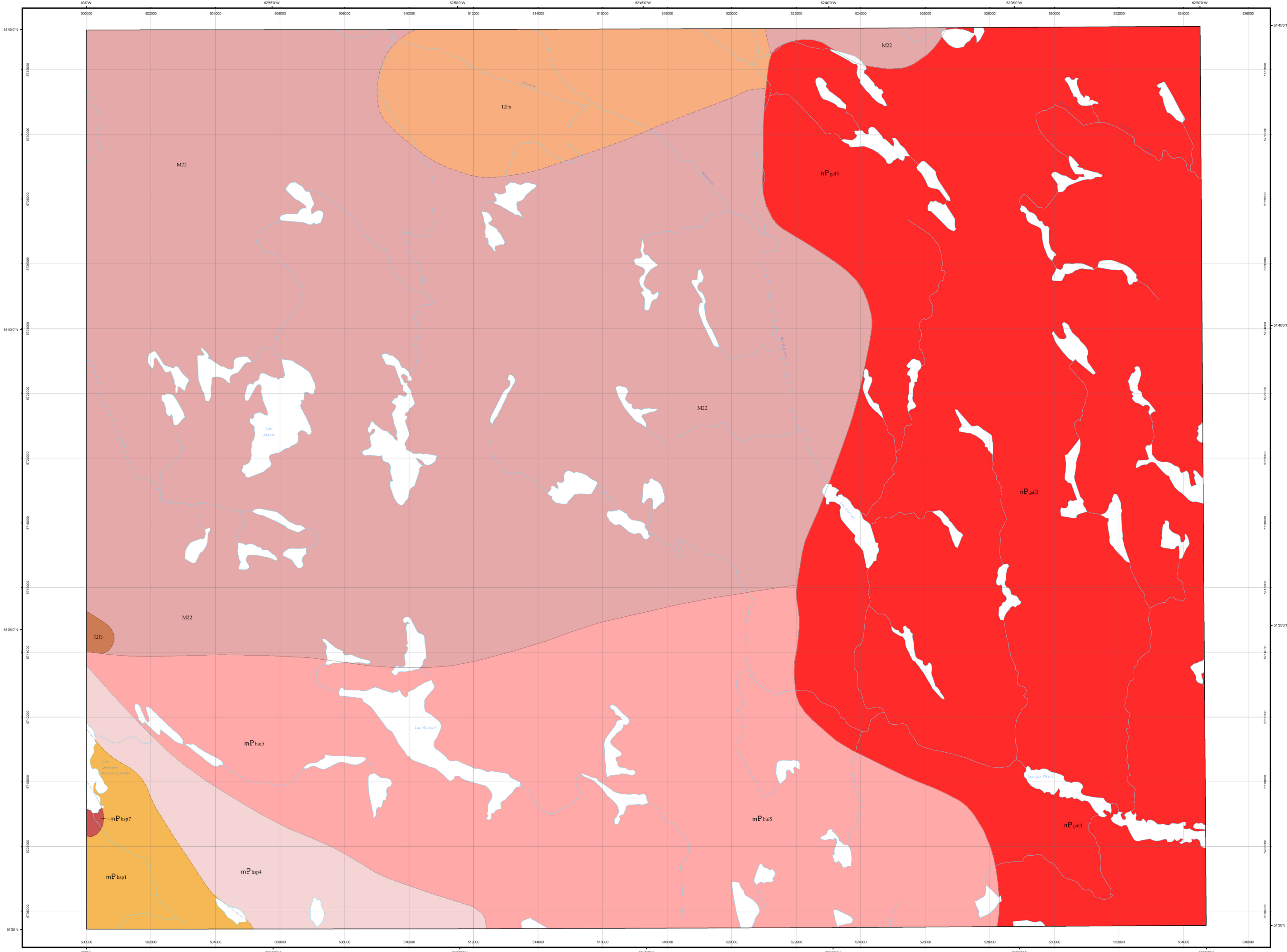
Production : Ministère des Ressources naturelles et de la Faune, Géologie Québec  
Diffusion : Ministère des Ressources naturelles et de la Faune  
Le présent document n'a aucune portée légale  
© Gouvernement du Québec

**SIGÉOM**  
Système d'information  
géomine du Québec



12M10

# Compilation géologique - LAC RIPAULT



**LÉGENDE STRATIGRAPHIQUE**

**PROVINCE DE GRENVILLE**  
**NÉOPROTÉROZOÏQUE**

Suite felsique de La Galissonnière  
**nPa3** Granite à biotite déformé

**MÉSOPROTÉROZOÏQUE**

Suite anorthositique de Havre-Saint-Pierre  
**mPbap7** Mangénite, localement magnétite, localement titée  
**mPbap4** Mangénite, monzonite, diorite à hypersthène foliée, cisaillée, broyée, un peu de jointure, charnockite, granite  
**mPbap1** Anorthosite, anorthosite gabbroïque, parfois un peu de gneiss anorthositique, norite, gabbro, trondolite

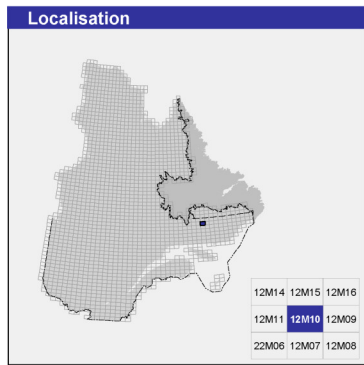
Complexe de Buit  
**mPbui5** Granite hétérogène folié (>50 %) à biotite et muscovite contenant des enclaves de sédiments (quartzite, paragneiss), parfois un peu de granite à feldspathes alcalins et de pegmatite

**LÉGENDE LITHOLOGIQUE**

**MÉSOPROTÉROZOÏQUE**

**12D** Syénite  
**12Fa** Monzonite, monzodiorite, un peu de granite et leur équivalent effusif : rhyolite, rhyodacite  
**M22** Migmatite

Les symboles et abréviations utilisés sur cette carte sont décrits dans la publication PRO 2000-08 du ministère des Ressources naturelles et de la Faune.



Métadonnées			Sources		Réalisation
Surface de référence géodésique :	Ellipsoïde GRS 80		Données	Organisme	Compilation et modifications :
Système de référence géodésique :	NAD 83 compatible avec le système mondial WGS 84		Géologie :	Ministère des Ressources naturelles et de la Faune, 2009	Arramitchey, L. (1964) - DV 53-14
Projection cartographique :	Mercator transverse universelle (MTU), fuseau 20		Topographie :	Géologie Québec	Bourne, J.H., Scott, G., Bordaas, B., Lefond, A. (1977) - CGC, carte inédite
Longitude d'origine :	62°45'			Ministère des Ressources naturelles et de la Faune, 1996	Francini, A., Sharma, K.N.M. (1975) - RG 163
Latitude d'origine :	0°			Direction de l'information géographique	Assistance technique :
					Nelson Leblond, Claude Guérin
Frontières					Production :
-----	Frontière internationale				Ministère des Ressources naturelles et de la Faune, Géologie Québec
-----	Frontière interprovinciale ou interétatique				Diffusion :
-----	Frontière Québec - Terre-Neuve-et-Labrador (cette frontière n'est pas définitive)				Ministère des Ressources naturelles et de la Faune
					Le présent document n'a aucune portée légale
					© Gouvernement du Québec

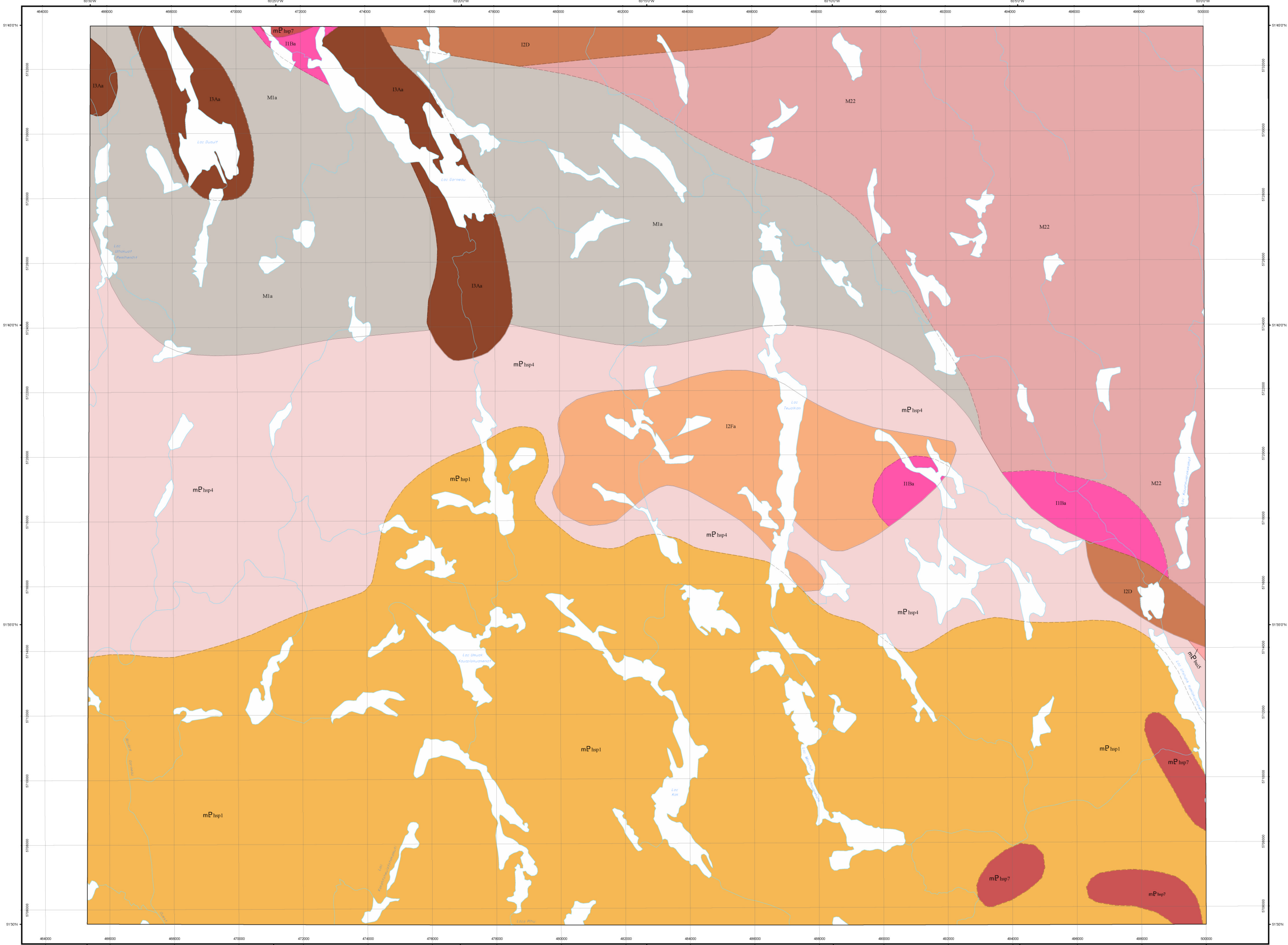
0 1 2 3 4 Km

1:50 000

12M10

Compilation géologique - LAC GARNEAU

12M11



**LÉGENDE STRATIGRAPHIQUE**

**PROVINCE DE GRENVILLE**

**MÉSOPROTÉROZOÏQUE**

**Suite anorthositique de Havre-Saint-Pierre**

- mP<sub>hsq</sub>7** Mangérite, localement magnétique, localement litée
- mP<sub>hsq</sub>4** Mangérite, monzonite, diorite à hypersthène foliée, cisailée, broyée, un peu de jotunite, charnockite, granite
- mP<sub>hsq</sub>1** Anorthosite, anorthosite gabbroïque, parfois un peu de gneiss anorthositique, norite, gabbro, troctolite

**Complexe de Buit**

- mP<sub>hsq</sub>13** Granite hétérogène folié (>80 %) à biotite et muscovite contenant des enclaves de sédiments (quartzite, paragneiss), parfois un peu de granite à feldspaths alcalins et de pegmatite

**LÉGENDE LITHOLOGIQUE**

**MÉSOPROTÉROZOÏQUE**

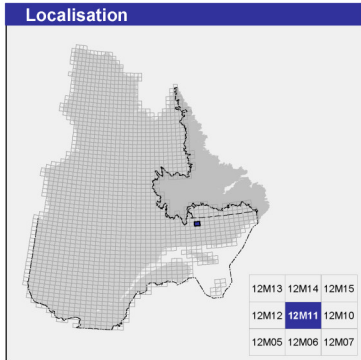
- 11Ba** Granite et pegmatite
- 12D** Syénite
- 12Fa** Monzonite, monzonodiorite, un peu de granite et leur équivalent effusif : rhyolite, rhyodacite
- 13Aa** Gabbro (flons-couches), amphibolite, gabbro comagmatique
- M22** Migmatite

**PALÉOPROTÉROZOÏQUE ET/OU MÉSOPROTÉROZOÏQUE**

- M1a** Complexe gneissique : gneiss gris à quartz-plagioclase-biotite et/ou hornblende, homogènes à bien rubanés. Gneiss associés riches en hornblende et/ou biotite, amphibolite

Les symboles et abréviations utilisés sur cette carte sont décrits dans la publication PRO 2000-08 du ministère des Ressources naturelles et de la Faune.

12M11



**Métadonnées**

Surface de référence géodésique : Ellipsoïde GRS 80

Système de référence géodésique : NAD 83 compatible avec le système mondial WGS 84

Projection cartographique : Mercator transverse universelle (MTU), fuseau 20

Longitude d'origine : 63°15'

Latitude d'origine : 0°

**Frontières**

----- Frontière internationale

----- Frontière interprovinciale ou interétatique

----- Frontière Québec - Terre-Neuve-et-Labrador (cette frontière n'est pas définitive)

**Sources**

Données	Organisme	Année
Géologie :	Ministère des Ressources naturelles et de la Faune, Géologie Québec	2009
Topographie :	Ministère des Ressources naturelles et de la Faune, Direction de l'information géographique	1996

**Réalisation**

Compilation et modifications : Pierre Verpalet, Joanne Nadeau (2001)

Références : Avramichev, L. (1984) - DV 83-14  
Franconi, A., Sharma, K.N.M. (1975) - RG 163

Assistance technique : Nelson Leblond, Claude Guérin

Production : Ministère des Ressources naturelles et de la Faune, Géologie Québec

Diffusion : Ministère des Ressources naturelles et de la Faune

Le présent document n'a aucune portée légale  
© Gouvernement du Québec



Compilation géologique - RIVIÈRE TOULADIS

12M12



LÉGENDE STRATIGRAPHIQUE

QUATERNAIRE

Q Dépôts fluviaux, marins et glaciaires : sable, gravier, argile, silt, moraine, blocs glaciaires

PROVINCE DE GRENVILLE

MÉSOPROTÉROZOÏQUE

Suite anorthositique de Havre-Saint-Pierre

mP<sub>hsp</sub>2 Mangérite, localement magnétique, localement liée  
mP<sub>hsp</sub>4 Mangérite, monzonite, diorite à hypersthène foliée, cisailée, broyée, un peu de jodinite, charnockite, granite  
mP<sub>hsp</sub>1 Anorthosite, anorthosite gabbroïque, parfois un peu de gneiss anorthositique, norite, gabbro, troctolite

LÉGENDE LITHOLOGIQUE

MÉSOPROTÉROZOÏQUE

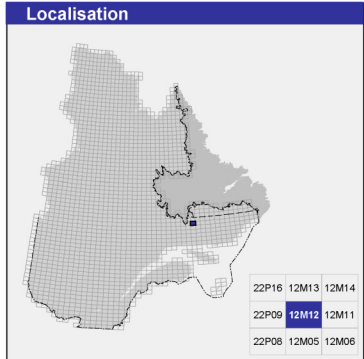
11Ba Granite et pegmatite  
12Ja Diorite, granodiorite  
13Aa Gabbro (flons-couches), amphibolite, gabbro comagmatique  
M22 Migmatite

PALÉOPROTÉROZOÏQUE ET/OU MÉSOPROTÉROZOÏQUE

Mia Complexe gneissique : gneiss gris à quartz-plagioclase-biotite et/ou hornblende, homogènes à bien rubanés. Gneiss associés riches en hornblende et/ou biotite, amphibolite

Les symboles et abréviations utilisés sur cette carte sont décrits dans la publication PRO 2000-08 du ministère des Ressources naturelles et de la Faune.

12M12



Métadonnées

Surface de référence géodésique : Ellipsoïde GRS 80  
Système de référence géodésique : NAD 83 compatible avec le système mondial WGS 84  
Projection cartographique : Mercator transverse universelle (MTU), fuseau 20  
Longitude d'origine : 63°45'  
Latitude d'origine : 0°

Frontières

----- Frontière internationale  
----- Frontière interprovinciale ou interterritoriale  
----- Frontière Québec - Terre-Neuve-et-Labrador (cette frontière n'est pas définitive)



Sources

Données	Organisme	Année
Géologie	Ministère des Ressources naturelles et de la Faune, Géologie Québec	2009
Topographie	Ministère des Ressources naturelles et de la Faune, Direction de l'information géographique	1996

Réalisation

Compilation et modifications : Pierre Verpeet, Edith Jobin (2001)  
Références : Avramitchev, L. (1984) : DV 83-14  
Franco, A., Sharma, K.N.M. (1975) - RG 163  
Assistance technique : Nelson Leblond, Claude Guérin

Production : Ministère des Ressources naturelles et de la Faune, Géologie Québec  
Diffusion : Ministère des Ressources naturelles et de la Faune  
Le présent document n'a aucune portée légale  
© Gouvernement du Québec

**SIGÉOM**  
Système d'information  
géométrique du Québec

Compilation géologique - LAC NORMAN

12M13



**LÉGENDE STRATIGRAPHIQUE**

**QUATÉNAIRE**

Q Dépôts fluviaux, marins et glaciaires : sable, gravier, argile, silt, moraine, blocs glaciaires

**PROVINCE DE GRENVILLE**

**MÉSOPROTÉROZOÏQUE**

Suite anorthositique de Havre-Saint-Pierre

mP<sub>hyp1</sub> Mangérite, localement magnétique, localement litée

Anorthosite, anorthosite gabbroïque, parfois un peu de gneiss anorthositique, norite, gabbro, trondhôte

**LÉGENDE LITHOLOGIQUE**

**MÉSOPROTÉROZOÏQUE**

11Ba Granite et pegmatite

12D Syénite

12a Diorite, granodiorite

13a Gabbro (filons-couches), amphibolite, gabbro comagmatite

13Aa Gabbro anorthositique, gabbro

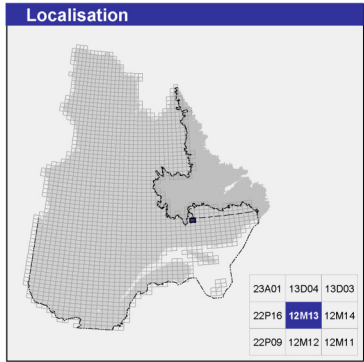
13Ba Amphibolite, gneiss riches en hornblende et/ou biotite, schistes

**PALÉOPROTÉROZOÏQUE ET/OU MÉSOPROTÉROZOÏQUE**

M1a Complexe gneissique : gneiss gris à quartz-plagioclase-biotite et/ou hornblende, homogènes en rubans. Gneiss associés riches en hornblende et/ou biotite, amphibolite

Les symboles et abréviations utilisés sur cette carte sont décrits dans la publication PRG 2000-08 du ministère des Ressources naturelles et de la Faune.

12M13



Métadonnées

Surface de référence géodésique : Ellipsoïde GRS 80

Système de référence géodésique : NAD 83 compatible avec le système mondial WGS 84

Projection cartographique : Mercator transverse universelle (MTU), fuseau 20

Longitude d'origine : 63°45'

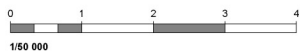
Latitude d'origine : 0°

Frontières

----- Frontière internationale

----- Frontière interprovinciale ou interétatique

----- Frontière Québec - Terre-Neuve-et-Labrador (cette frontière n'est pas définitive)



Sources

**Données**

Géologie : Ministère des Ressources naturelles et de la Faune, 2009

Géologie : GéoQuébec

**Topographie**

Ministère des Ressources naturelles et de la Faune, 1996

Direction de l'information géographique

Réalisation

**Compilation et modifications** : Pierre Verpelet, Edith Jobin (2001)

**Références** : Avramchev, L. (1984) - DV 83-14

Franconi, A., Sharma, K.N.M. (1975) - RG 163

**Assistance technique** : Nelson Leblond, Claude Guérin

**Production** : Ministère des Ressources naturelles et de la Faune, GéoQuébec

**Diffusion** : Ministère des Ressources naturelles et de la Faune

Le présent document n'a aucune portée légale

© Gouvernement du Québec



## 12M14



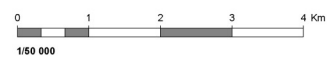
Les symboles et abréviations utilisés sur cette carte sont décrits dans la publication PRO 2000-08 du ministère des Ressources naturelles et de la Faune.

### Localisation

The map shows the Iberian Peninsula with a grid overlay. A small blue rectangle in central Spain indicates the study area. The grid cells are labeled with codes: 13D04, 13D03, 13D02, 12M13, 12M14, 12M15, 12M12, 12M11, and 12M10.

Surface de référence géodésique :	Ellipsoïde GRS 80
Système de référence géodésique :	NAD 83 compatible avec le système mondial WGS 84
Projection cartographique :	Mercator transverse universelle (MTU), fuseau 20
Longitude d'origine :	63°15'
Latitude d'origine :	0°

0000 1 000 0000 1 0000	Frontière internationale
0000 1 000 0000 1 0000	Frontière interprovinciale ou interétatique
0000 0000 0000	Frontière Québec - Terre-Neuve-et-Labrador (cette frontière n'est pas définitive)



Données	Organisme	Année
Géologie :	Ministère des Ressources naturelles et de la Faune, Géologie Québec	2009
Topographie :	Ministère des Ressources naturelles et de la Faune, Direction de l'information géographique	1996

Compilation et modifications : Pierre Verpeaist, Édith Jobin (2001)

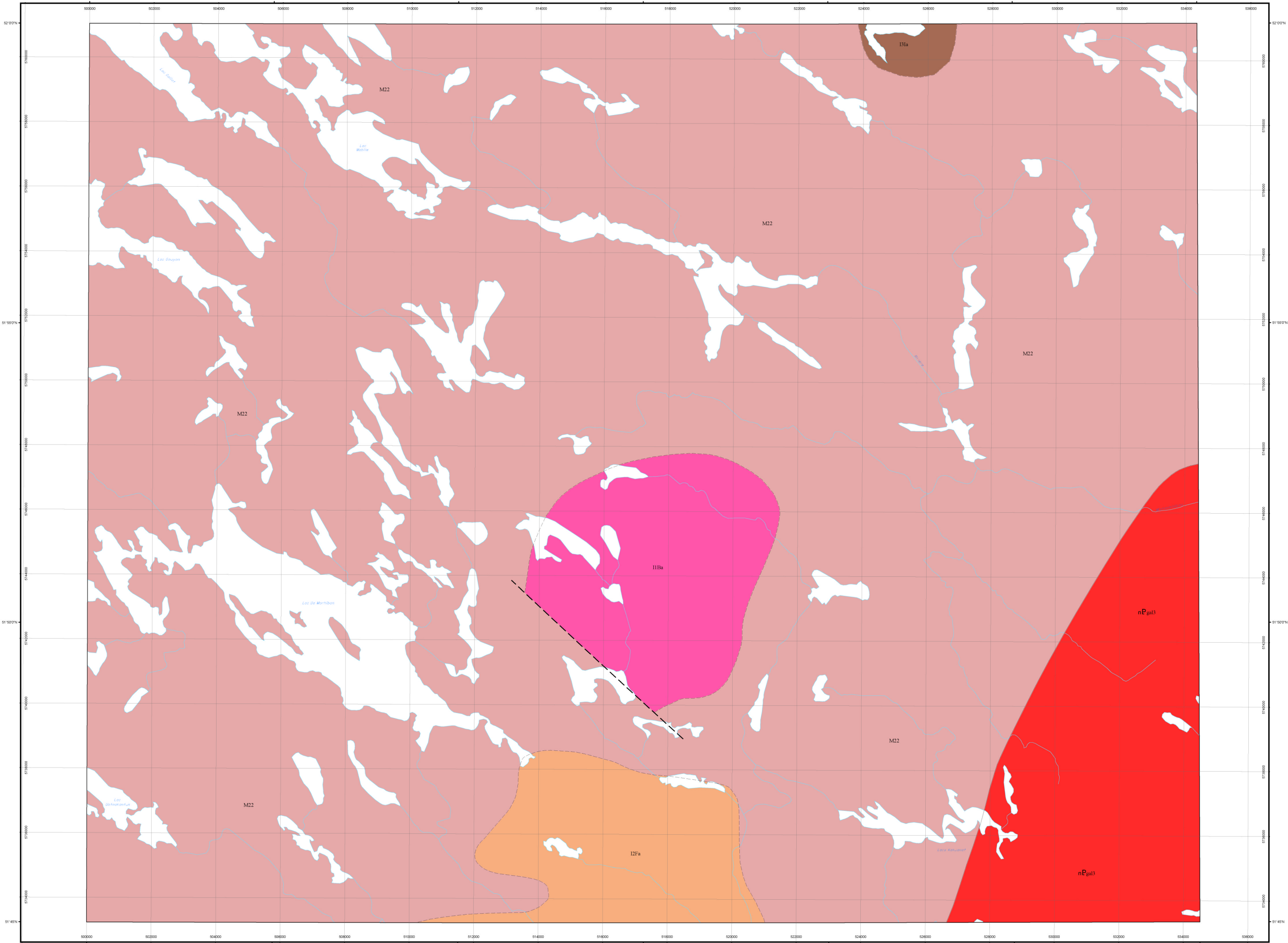
Références : Avramtchev, L. (1984) - DV 83-14  
Franconi, A., Sharma, K.N.M. (1975) - RG 163

Assistance technique : Nelson Leblond, Claude Guérin

Production : Ministère des Ressources naturelles et de la Faune, Géologie Québec  
Diffusion : Ministère des Ressources naturelles et de la Faune  
Le présent document n'a aucune portée légale  
© Gouvernement du Québec

Compilation géologique - LAC DE MORHIBAN

12M15



LÉGENDE STRATIGRAPHIQUE

PROVINCE DE GRENVILLE  
NÉOPROTÉROZOÏQUE

Suite felsique de La Galissonnière

nP<sub>gal3</sub> Granite à biotite déformé

LÉGENDE LITHOLOGIQUE

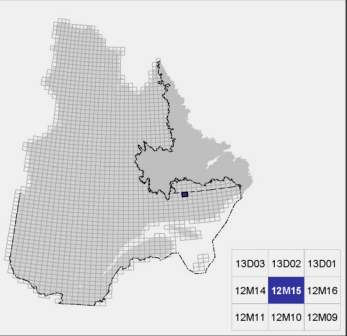
MÉSOPROTÉROZOÏQUE

- 11Ba Granite et pegmatite
- 12Fa Monzonite, monzodiorite, un peu de granite et leur équivalent effusif : rhyolite, rhyodacite
- 13a Gabbro anorthositique, gabbro
- M22 Migmatite

Les symboles et abréviations utilisés sur cette carte sont décrits dans la publication PRO 2000-08 du ministère des Ressources naturelles et de la Faune.

12M15

Localisation



Métadonnées

Surface de référence géodésique : Ellipsoïde GRS 80  
Système de référence géodésique : NAD 83 compatible avec le système mondial WGS 84  
Projection cartographique : Mercator transverse universelle (MTU), fuseau 20  
Longitude d'origine : 62°45'  
Latitude d'origine : 0°

Frontières

Frontière internationale  
Frontière interprovinciale ou interétatique  
Frontière Québec - Terre-Neuve-et-Labrador (cette frontière n'est pas définitive)



Sources

Données : EIPacide GRS 80  
Géologie : Ministère des Ressources naturelles et de la Faune, 2009  
Topographie : Ministère des Ressources naturelles et de la Faune, 1996  
Direction de l'information géographique

Réalisation

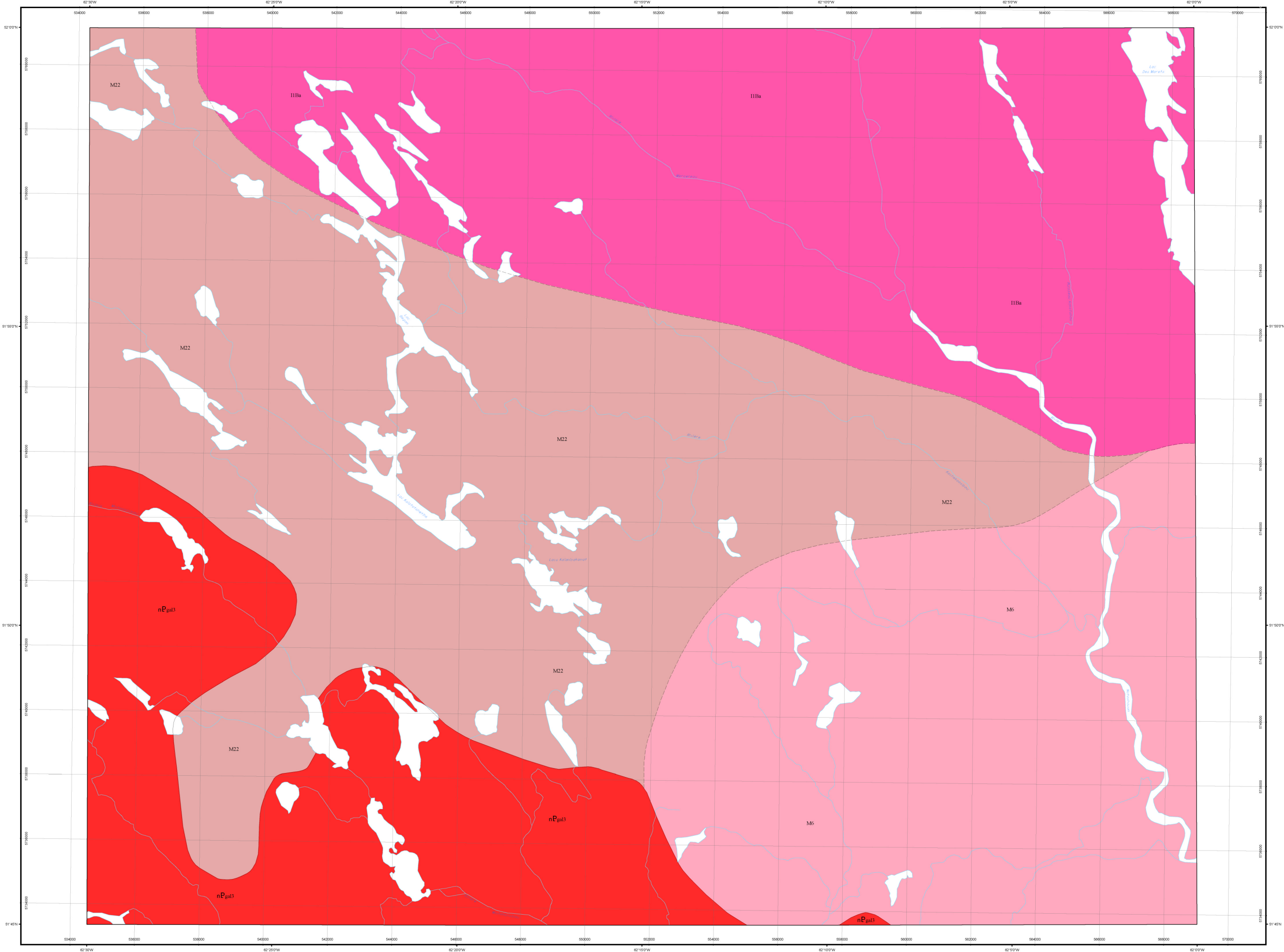
Compilation et modifications : Pierre Verpeasat, Édith Jobin (2001)  
Références : Avramitchev, L. (1994) - DV 83-14  
Bourne, J.H., Scott, G., Bonkars, B., Lalonde, A. (1977) - CGC, carte inédite  
Franconi, A., Sharma, K.N.M. (1975) - RG 163  
Assistance technique : Nelson Leblond, Pascal Levasseur

Production : Ministère des Ressources naturelles et de la Faune, Géologie Québec  
Diffusion : Ministère des Ressources naturelles et de la Faune  
Le présent document n'a aucune portée légale  
© Gouvernement du Québec



Compilation géologique - LAC BEGON

12M16



LÉGENDE STRATIGRAPHIQUE

PROVINCE DE GRENVILLE  
NÉOPROTÉROZOÏQUE

Suite felsique de La Galissonnière

nPgal3 Granite à biotite déformé

LÉGENDE LITHOLOGIQUE

MÉSOPROTÉROZOÏQUE

11Ba Granite et pegmatite

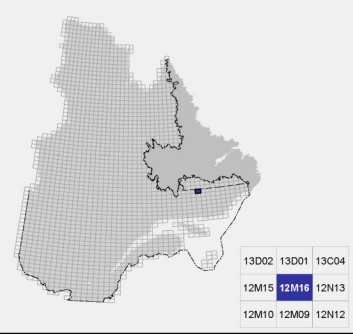
M6 Gneiss granitique

M22 Migmatite

Les symboles et abréviations utilisés sur cette carte sont décrits dans la publication PRO 2000-08 du ministère des Ressources naturelles et de la Faune.

12M16

Localisation



Métadonnées

Surface de référence géodésique : Ellipsoïde GRS 90  
Système de référence géodésique : NAD 83 compatible avec le système mondial WGS 84  
Projection cartographique : Mercator transverse universelle (MTU), fuseau 20  
Longitude d'origine : 62°15'  
Latitude d'origine : 0°

Frontières

----- Frontière internationale  
----- Frontière interprovinciale ou interatérique  
----- Frontière Québec - Terre-Neuve-et-Labrador (cette frontière n'est pas définitive)



Sources

Données	Organisme	Année
Géologie :	Ministère des Ressources naturelles et de la Faune, Géologie Québec	2009
Topographie :	Ministère des Ressources naturelles et de la Faune, Direction de l'information géographique	1996

Réalisation

Compilation et modifications : Pierre Verpalet et Édith Jobin (2001)  
Références : Avramitchev, L. (1984) - DV 83-14  
Bourne, J.H., Scott, C., Bonduke, B., Lalonde, A. (1977) - CGC, carte inédite  
Franconi, A., Sharma, K.N.M. (1975) - RG 163  
Assistance technique : Nelson Leblond, Pascal Levasseur

Production : Ministère des Ressources naturelles et de la Faune, Géologie Québec  
Diffusion : Ministère des Ressources naturelles et de la Faune  
Le présent document n'a aucune portée légale  
© Gouvernement du Québec