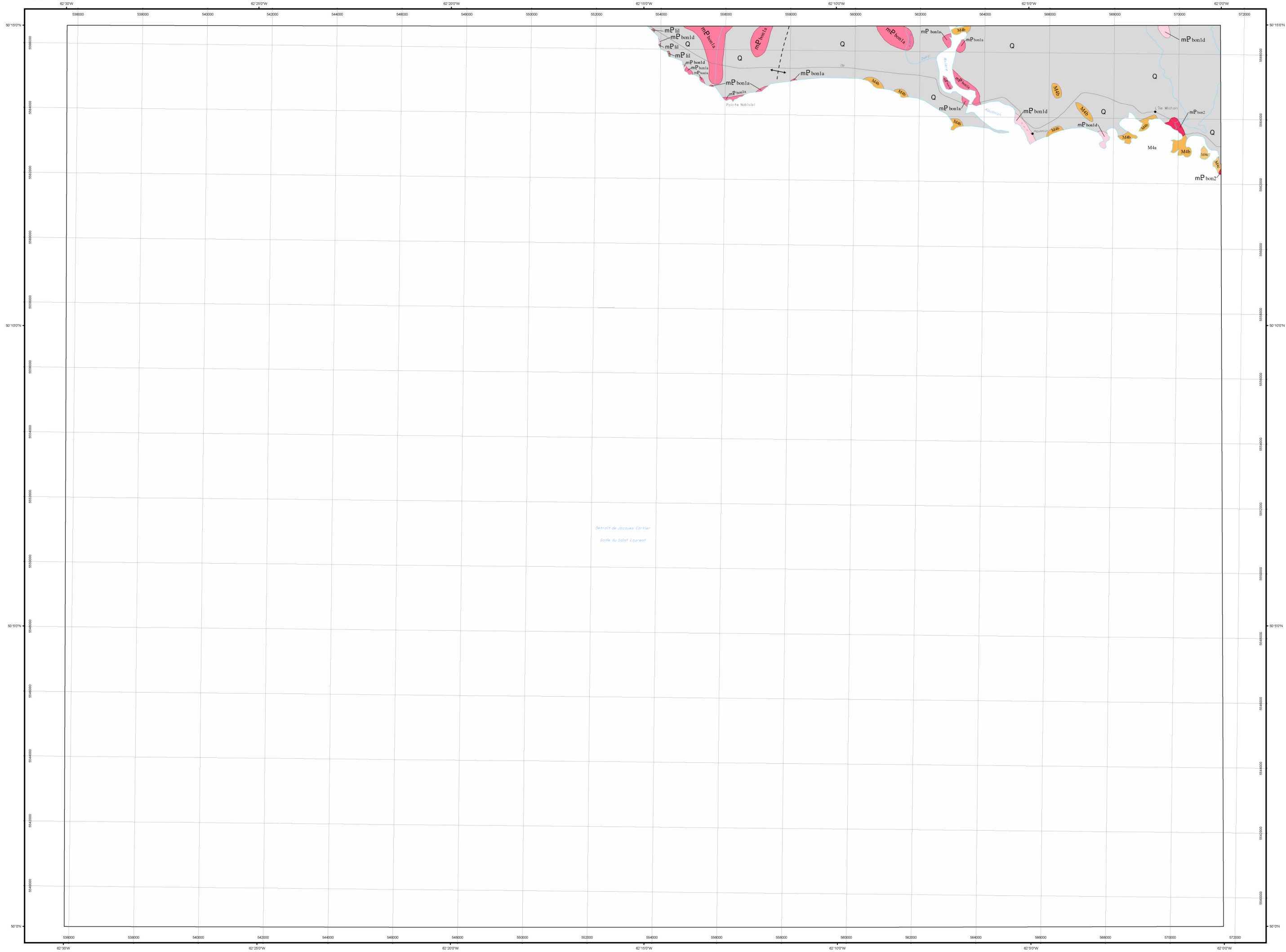


Compilation géologique - AGUANISH

12L01



LÉGENDE STRATIGRAPHIQUE

PROVINCE DE GRENVILLE

QUATERNAIR

Q Arçile, sable, gravier

MÉSOPROTÉROZOÏQUE

Suite mafique de Lillia

mP₁₁ Gabbro à pyroxène et amphibolite

Complexe de Boulair

mP_{bon2} Granite à microper-

gneiss *gneiss*

Dealing with the

LÉGENDE LITHOLOGIQUE

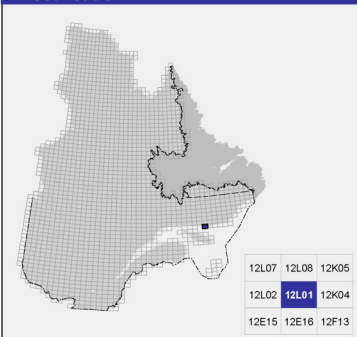
ARCHÉEN À PROTÉROZOÏQUE

M4a Paragneiss à quartz et biotite, paragneiss calcaire cristallin, paragneiss métamorphisé et granitisé

M4b Paragneiss métamorphisé et granitisé

100% 90% 80% 70% 60% 50% 40% 30% 20% 10% 0%

Localisation



Métadonnée:

Surface de référence géodésique :	Ellipsoïde GRS 80
Système de référence géodésique :	NAD 83 compatible avec le système mondial WGS 84
Projection cartographique :	Mercator transverse universelle (MTU), fuseau 20
Longitude d'origine :	62°15'
Latitude d'origine :	0°

Frontières

-----	Frontière internationale
-----	Frontière interprovinciale ou interétatique
-----	Frontière Québec - Terre-Neuve-et-Labrador (cette frontière n'est pas définitive)



Sources

Données	Organisme	Année
Géologie :	Ministère des Ressources naturelles et de la Faune, Géologie Québec	2009
Topographie :	Ministère des Ressources naturelles et de la Faune, Division des Infoproduits (sursynthèse)	1996

Réalisation

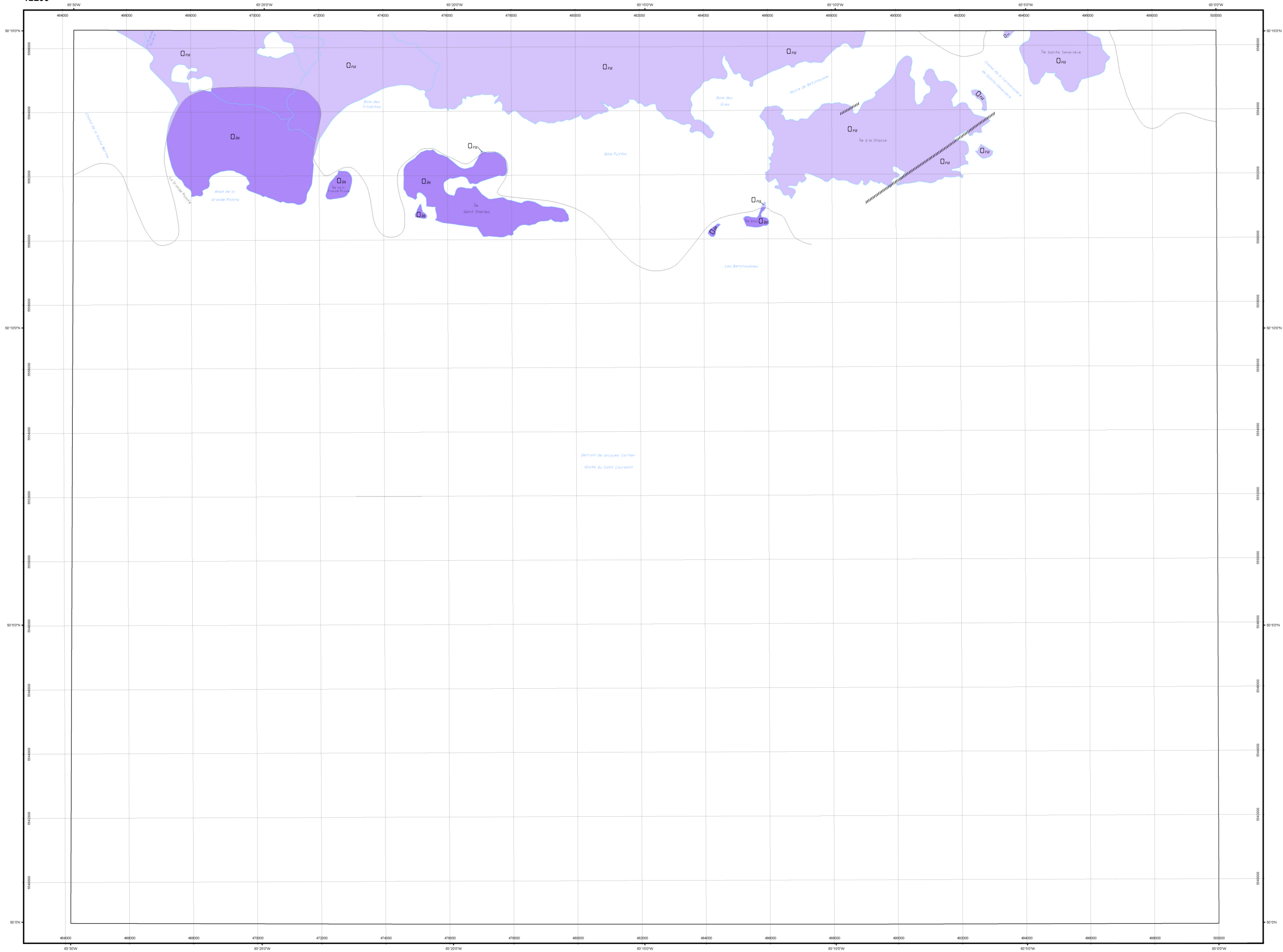
Compilation et modifications :	Stéphane Dufour, Serge Perreault (1999)
Références :	Blais, R.-A. (1956) - RP 316 McPhee, D.S. (1959) - RP 403
Assistance technique :	Claude Guérin, Pierre-Thomas Poulin

Production : Ministère des Ressources naturelles et de la Faune, Géologie Québec
Diffusion : Ministère des Ressources naturelles et de la Faune
Le présent document n'a aucune portée légale
© Gouvernement du Québec

12L01

Compilation géologique - BAIE DES TRILOBITES

12L03



LÉGENDE STRATIGRAPHIQUE

ORDOVICIAN

Formation de Mingan

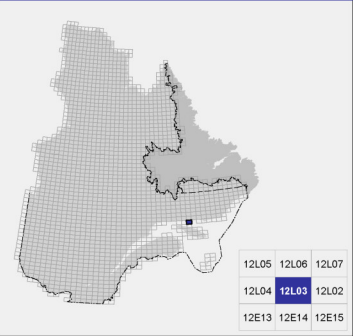
0 in Dolomie, grès, siltstones; packstones, wackestones
grainstones, calcaires; mudstones

Formation de Romaine

O₁₀	Dolomies et grès feldspathiques
-----------------------	---------------------------------

Les symboles et abréviations utilisés sur cette carte sont décrits dans la publication PRO 2000-08 du ministère des Ressources naturelles et de la Faune.

Localisation

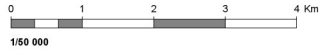


Métadonnées

Surface de référence géodésique :	Ellipsoïde GRS 80
Système de référence géodésique :	NAD 83 compatible avec le système mondial WGS 84
Projection cartographique :	Mercator transverse universelle (MTU), fuseau 20
Longitude d'origine :	63°15'
Latitude d'origine :	0°

Frontières

-----	Frontière internationale
-----	Frontière interprovinciale ou interétatique
-----	Frontière Québec - Terre-Neuve-et-Labrador (cette frontière n'est pas définitive)



Sources

Données	Organisme	Année
Géologie :	Ministère des Ressources naturelles et de la Faune, Géologie Québec	2009
Topographie :	Ministère des Ressources naturelles et de la Faune, Direction de l'information géographique	1996

Réalisation

Compilation et modifications :	Joanne Nadeau, Serge Perreault (1998)
Référence :	Desrochers, A. (1988) - MM 87-01
Assistance technique :	Brigitte Marcil, Pierre-Thomas Poulin

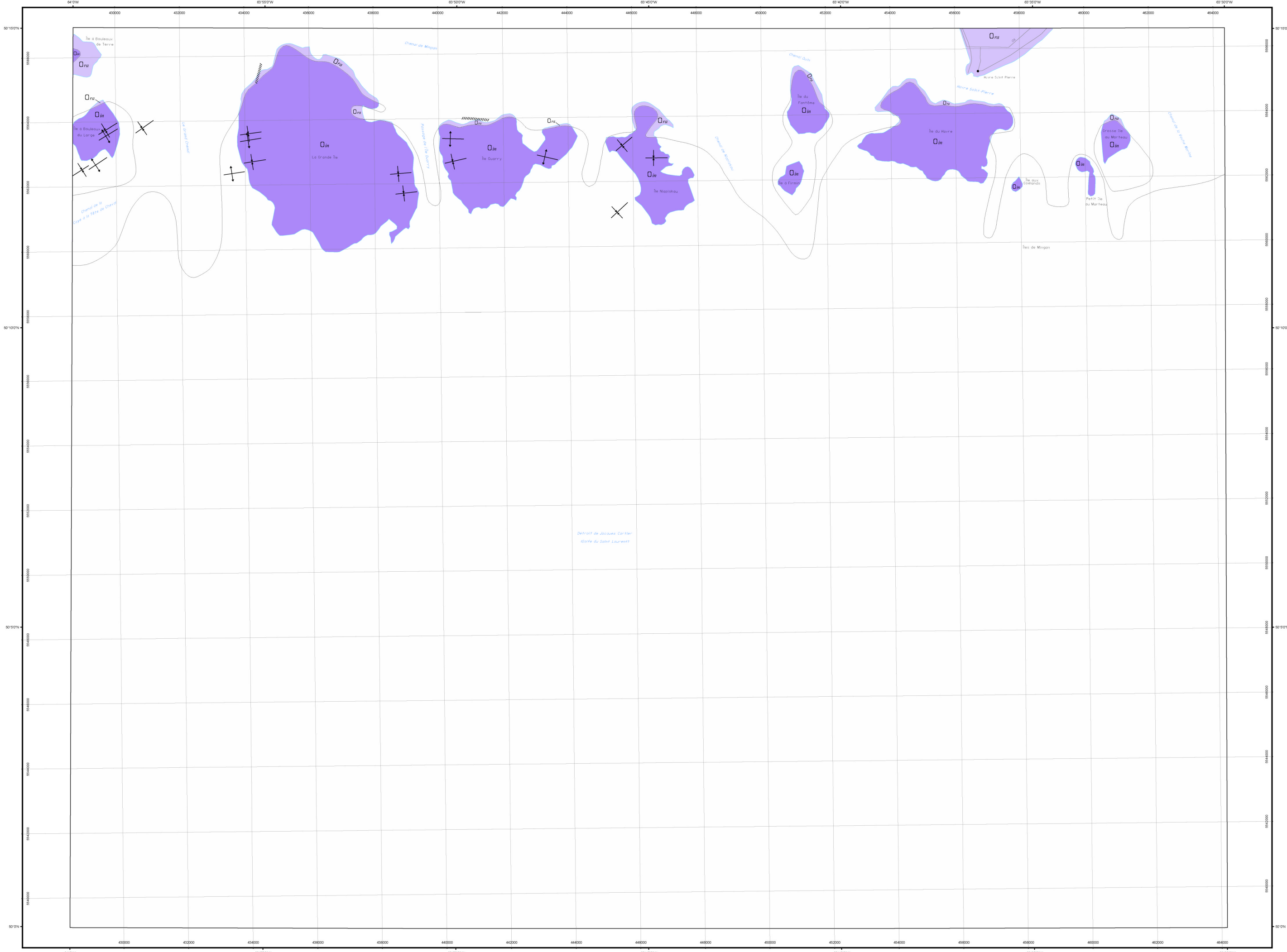
Production : Ministère des Ressources naturelles et de la Faune, Géologie Québec
Diffusion : Ministère des Ressources naturelles et de la Faune

Le présent document n'a aucune portée légale
© Gouvernement du Québec

12L03

Compilation géologique - HAVRE-SAINT-PIERRE

12L04



LÉGENDE STRATIGRAPHIQUE

ORDOVICIEN

Formation de Mingar

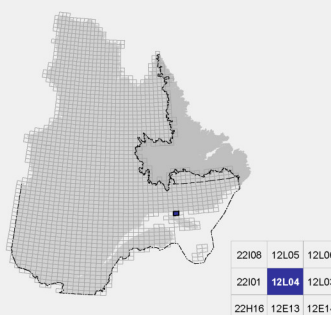
O_{in} Dolomie, grès, siltstones; packstones, wackestones, grainstones, calcaires; mudstones

Formation de Romaine

O_{ra}	Dolomies et grès feldspathiques
-----------------------	---------------------------------

Les symboles et abréviations utilisés sur cette carte sont décrits dans la publication PRO 2000-08 du ministère des Ressources naturelles et de la Faune.

Localisation



Métadonnées

Surface de référence géodésique :	Ellipsoïde GRS 80
Système de référence géodésique :	NAD 83 compatible avec le système mondial WGS 8
Projection cartographique :	Mercator transverse universelle (MTU), fuseau 20
Longitude d'origine :	63°45'
Latitude d'origine :	0°

Frontière:

-----	Frontière internationale
-----	Frontière interprovinciale ou interétatique
-----	Frontière Québec - Terre-Neuve-et-Labrador (cette frontière n'est pas définitive)



Source

Données	Organisme	Année
Géologie :	Ministère des Ressources naturelles et de la Faune, Géologie Québec	2009
Topographie :	Ministère des Ressources naturelles et de la Faune, Direction de l'information géographique	1996

Réalisation

Compilation et modifications :	Joanne Nadeau, Serge Perreault (1998)
Référence :	Desrochers, A. (1988) - MM 87-01
Assistance technique :	Brigitte Marcil, Pierre-Thomas Poulin

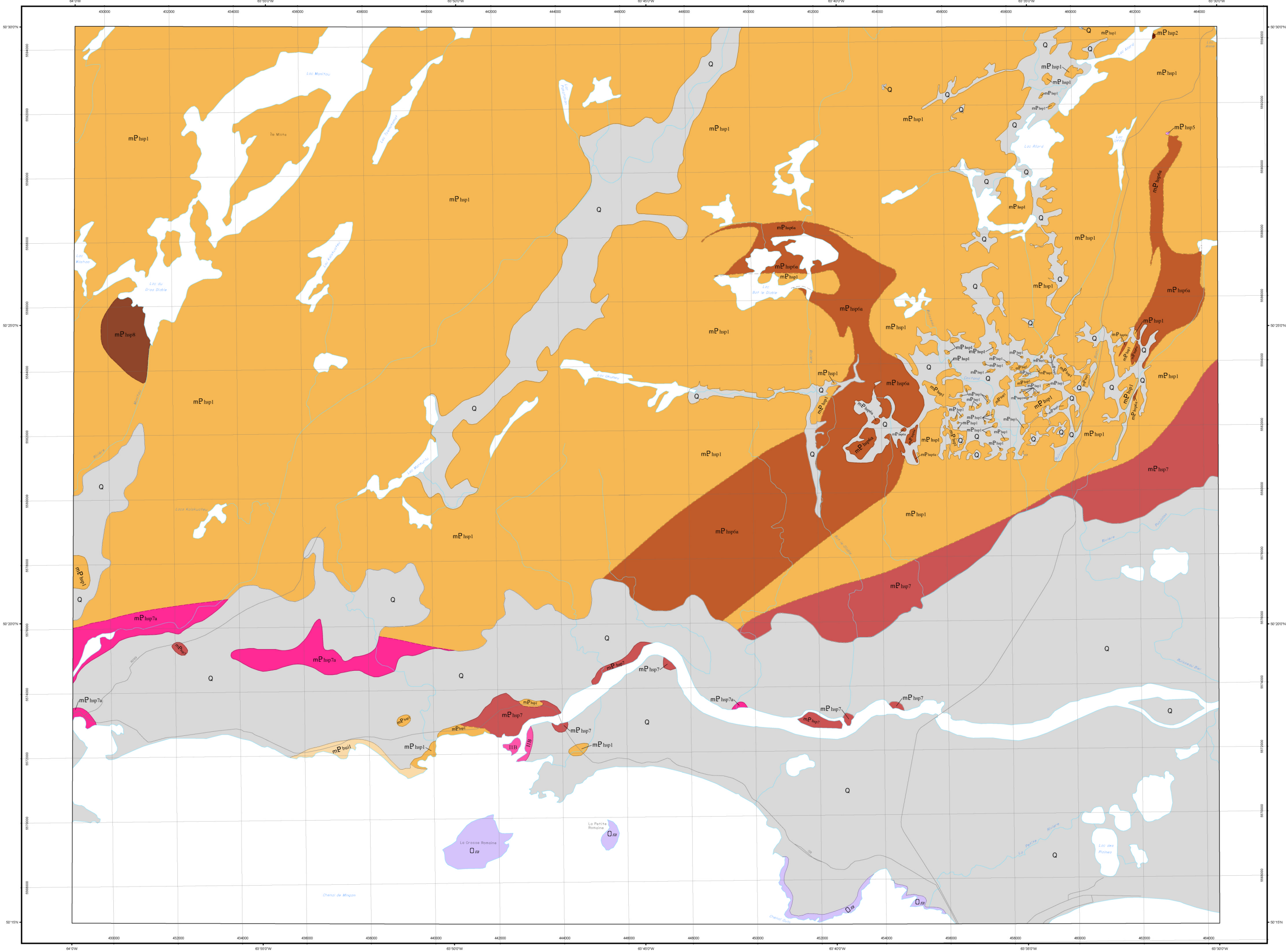
Production : Ministère des Ressources naturelles et de la Faune, Géologie Québec
Diffusion : Ministère des Ressources naturelles et de la Faune
Le présent document n'a aucune portée légale
© Gouvernement du Québec

12L04

SIGÉOM
Système d'information
géomineire du Québec

Compilation géologique - LAC DU GROS DIABLE

12L05



LÉGENDE STRATIGRAPHIQUE

QUATÉNAIRE

Q Mort-terrain : till, sable, dépôts fluviaux, etc.

ORDOVICIEN

O_{2a} Dolomie, dolomictite

MÉSOPROTÉROZOÏQUE

Suite anorthositique de Havre-Saint-Pierre

mP_{hsp1} Gabbro

mP_{hsp2} Mangérite, charnockite

mP_{hsp3} Roches granitiques

mP_{hsp4} Jctunite-enderbite

mP_{hsp5} Iménite, iménite nordique

mP_{hsp6} Leuconorite

mP_{hsp7} Anorthosite, petites étiendues de gabbro-anorthosite, anorthosite riche en iménite

Complexe de Buil

mP_{hsp8} Paragneiss quartzofeldspathique grenatifère, lentilles paragneiss à sillimanite et grenat, niveaux d'amphibolite et 10 à 30 % de granite

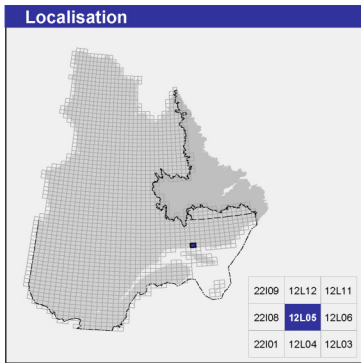
LÉGENDE LITHOLOGIQUE

MÉSOPROTÉROZOÏQUE

11B Granite

Les symboles et abréviations utilisés sur cette carte sont décrits dans la publication PRQ 2000-09 du ministère des Ressources naturelles et de la Faune.

12L05

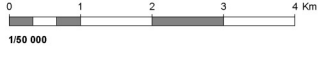


Métadonnées

Surface de référence géodésique : Ellipsoïde GRS 80
Système de référence géodésique : NAD 83 compatible avec le système mondial WGS 84
Projection cartographique : Mercator transverse universelle (MTU), fuseau 20
Longitude d'origine : 63°45'
Latitude d'origine : 0°

Frontières

----- Frontière internationale
----- Frontière interprovinciale ou interétatique
----- Frontière Québec - Terre-Neuve-et-Labrador (cette frontière n'est pas définitive)



Sources

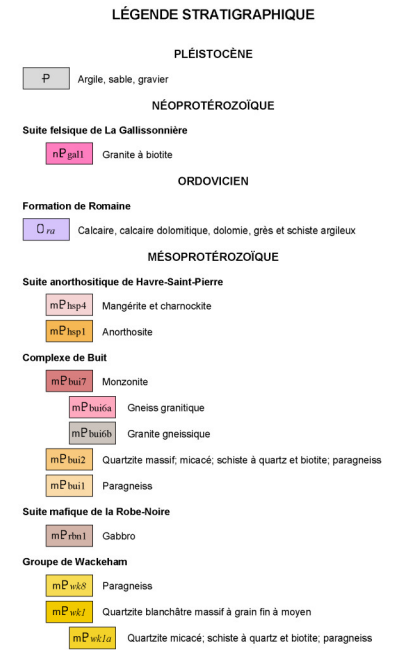
Données : Géologie : Ministère des Ressources naturelles et de la Faune, 2009
Topographie : Ministère des Ressources naturelles et de la Faune, 1996
Direction de l'information géographique

Réalisation

Compilation et modifications : Serge Perreault, Chantal Blodreau (2001)
Références : Desrochers, A. (1988) : MM 67-01
Hocq, M. (1982) : DPV 894
Rely, J.A. (1944) : RG 018
Francot, A., Sharma, A.N.M. (1975) : RG 163
Assistance technique : Claude Guérin, Pierre-Thomas Poulin

Production : Ministère des Ressources naturelles et de la Faune, Géologie Québec
Diffusion : Ministère des Ressources naturelles et de la Faune
Le présent document n'a aucune portée légale
© Gouvernement du Québec

12L06



MÉSOPROTÉROZOÏQUE

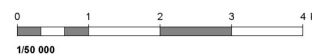
Les symboles et abréviations utilisés sur cette carte sont décrits dans la publication PRO 2000-08 du ministère des Ressources naturelles et de la Faune.

A map of the Lake Erie watershed, showing the lake and its surrounding land area. The study area is highlighted in the center of the lake, corresponding to the 12L09 and 12L08 grid cells in the legend.

12L12	12L11	12L10
12L09	12L08	12L07
12L04	12L03	12L02

Surface de référence géodésique :	Ellipsoïde GRS 80
Système de référence géodésique :	NAD 83 compatible avec le système mondial WGS 84
Projection cartographique :	Mercator transverse universelle (MTU), fuseau 20
Longitude d'origine :	63°15'
Latitude d'origine :	0°

000 000 000 000 000	Frontière internationale
000 000 000 000 000	Frontière interprovinciale ou interétatique
000 000 000 000	Frontière Québec - Terre-Neuve-et-Labrador (cette frontière n'est pas définitive)



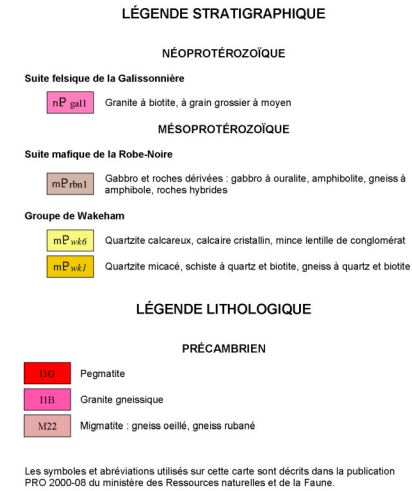
Données	Organisme	Année
Géologie :	Ministère des Ressources naturelles et de la Faune, Géologie Québec	2009
Topographie :	Ministère des Ressources naturelles et de la Faune, Direction de l'information géographique	1996

Compilation et modifications :	Joanne Nadeau, Pierre Verpaeist (2000)
Références :	Depatie, J. (1967) - RP 559 Desrochers, A. (1988) - MM 87-01
Assistance technique :	Brigitte Marcil, Pierre-Thomas Poulin

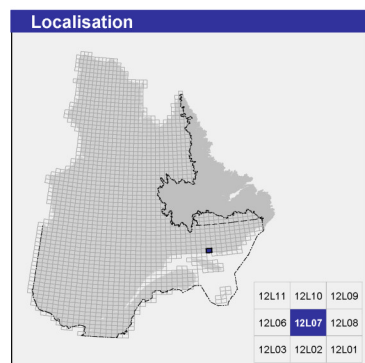
Production : Ministère des Ressources naturelles et de la Faune, Géologie Québec
Diffusion : Ministère des Ressources naturelles et de la Faune
Le présent document n'a aucune portée légale
© Gouvernement du Québec

12L06

12L07



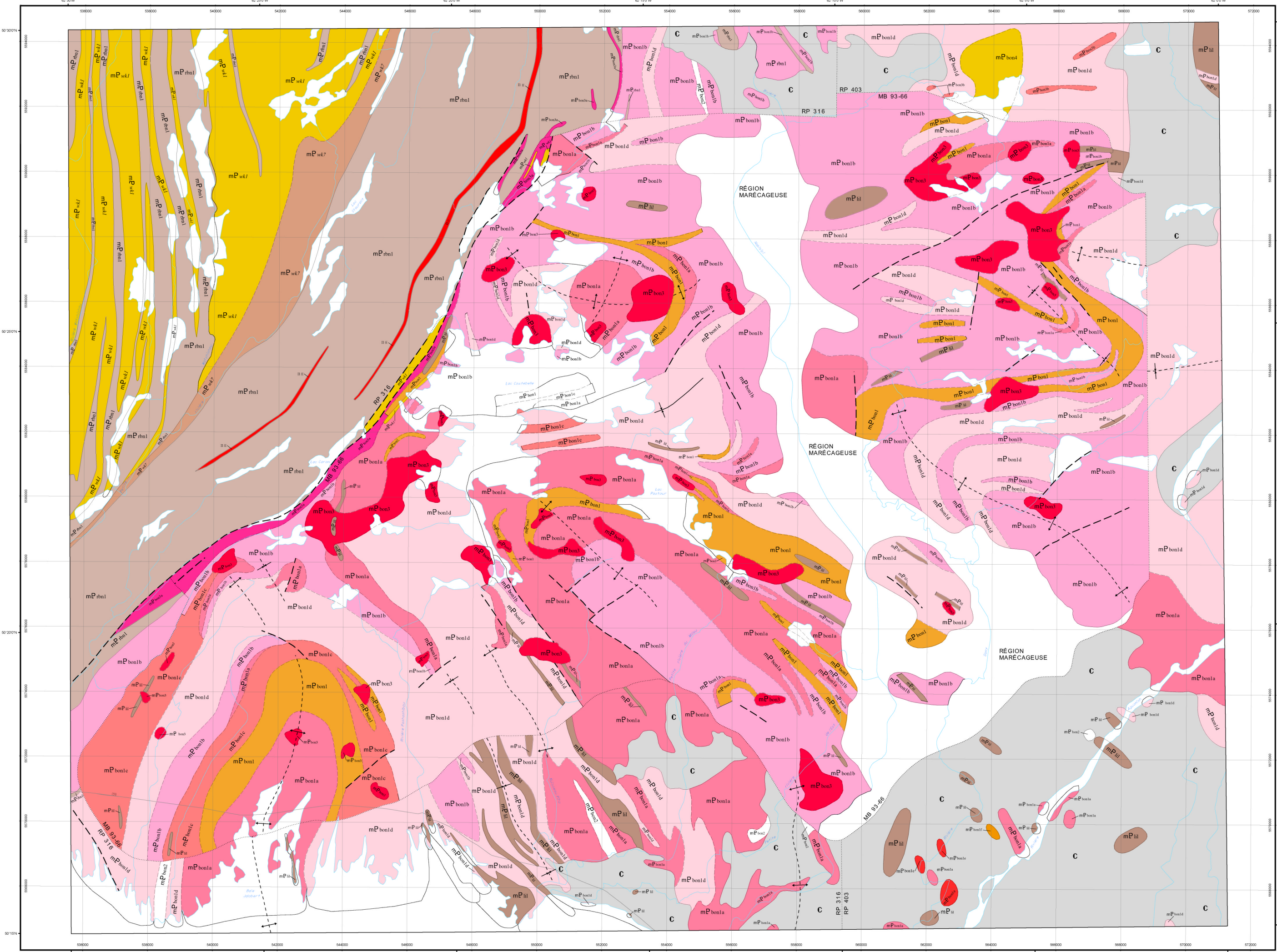
12L07



Métadonnées	Sources	Réalisation
Surface de référence géodésique : Ellipsoïde GRS 80	Données	Compilation et modifications : Johanne Nadeau, Pierre Verpeau (1999)
Système de référence géodésique : NAD 83 compatible avec le système mondial WGS 84	Organisme	Références : Cooper, G.E. (1952) - RP 263 Cooper, G.E. (1953) - RP 286 Cooper, G.E. (1957) - RP 074
Projection cartographique : Mercator transverse universelle (MTU), fuseau 20	Année	Assistance technique : Josée LeFrançois, Pierre-Thomas Poulin
Longitude d'origine : 62°45'	Topographie : Ministère des Ressources naturelles et de la Faune, Direction de l'information géographique	
Latitude d'origine : 0°		
Frontières		Production : Ministère des Ressources naturelles et de la Faune, Géologie Québec
----- Frontière internationale		Diffusion : Ministère des Ressources naturelles et de la Faune
----- Frontière interprovinciale ou interterritoriale		Le présent document n'a aucune portée légale
----- Frontière Québec - Terre-Neuve-et-Labrador (cette frontière n'est pas définitive)		© Gouvernement du Québec

Compilation géologique - LAC PASHASHIBOU

12L08

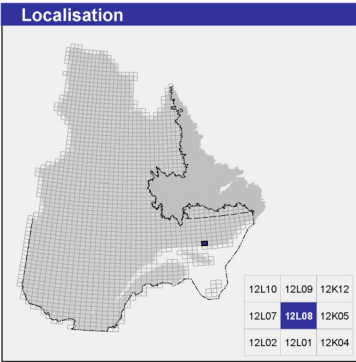


LÉGENDE STRATIGRAPHIQUE

- CÉNOZOÏQUE**
- C Argile, sable, gravier
- MÉSOPROTÉROZOÏQUE**
- Suite mafique de la Robe-Noire**
- mP_{rh1} Gabbro à hornblende, gabbro schisteux et altéré, un peu de quartzite
- Suite mafique de Lillian**
- mP_{li} Amphibolite, gneiss à hornblende-plagioclase, métagabbro
- Groupe de Wakeham**
- mP_{w1} Schistes d'origine métasédimentaire
 - mP_{w2} Quartzite
- Complexe de Boulain**
- mP_{b1} Quartzite
 - mP_{b2} Pegmatite à biotite, granite grossier
 - mP_{b3} Pegmatite à muscovite
 - mP_{b4} Pegmatite
 - mP_{b5} Granite rose
 - mP_{b6} Paragneiss à biotite, paragneiss à sillimanite, gneiss à diopside-granat
 - mP_{b7} Gneiss granitique rubané, méta-arkose
 - mP_{b8} Gneiss granitique folié, localement à biotite
 - mP_{b9} Gneiss granitique ocellé contenant du gneiss à biotite porphyroblastique
 - mP_{b10} Gneiss granitique ocellé
 - mP_{b11} Paragneiss métamorphisé et granité
 - mP_{b12} Paragneiss à quartz et biotite

LÉGENDE LITHOLOGIQUE

- MÉSOPROTÉROZOÏQUE**
- mP_g Porphyre granitique
- Les symboles et abréviations utilisés sur cette carte sont décrits dans la publication PRO 2000-05 du ministère des Ressources naturelles et de la Faune.



Métadonnées

Surface de référence géodésique : Ellipsoïde GRS 80
Système de référence géodésique : NAD 83 compatible avec le système mondial WGS 84
Projection cartographique : Mercator transverse universelle (MTU), fuseau 20
Longitude d'origine : 62°15'
Latitude d'origine : 0°

Frontières

----- Frontière internationale
----- Frontière interprovinciale ou interétatique
----- Frontière Québec - Terre-Neuve-et-Labrador (cette frontière n'est pas définitive)



Sources

Données **Organisme** **Année**
Géologie : Ministère des Ressources naturelles et de la Faune, 2009
Topographie : Ministère des Ressources naturelles et de la Faune, 1996
Direction de l'information géographique

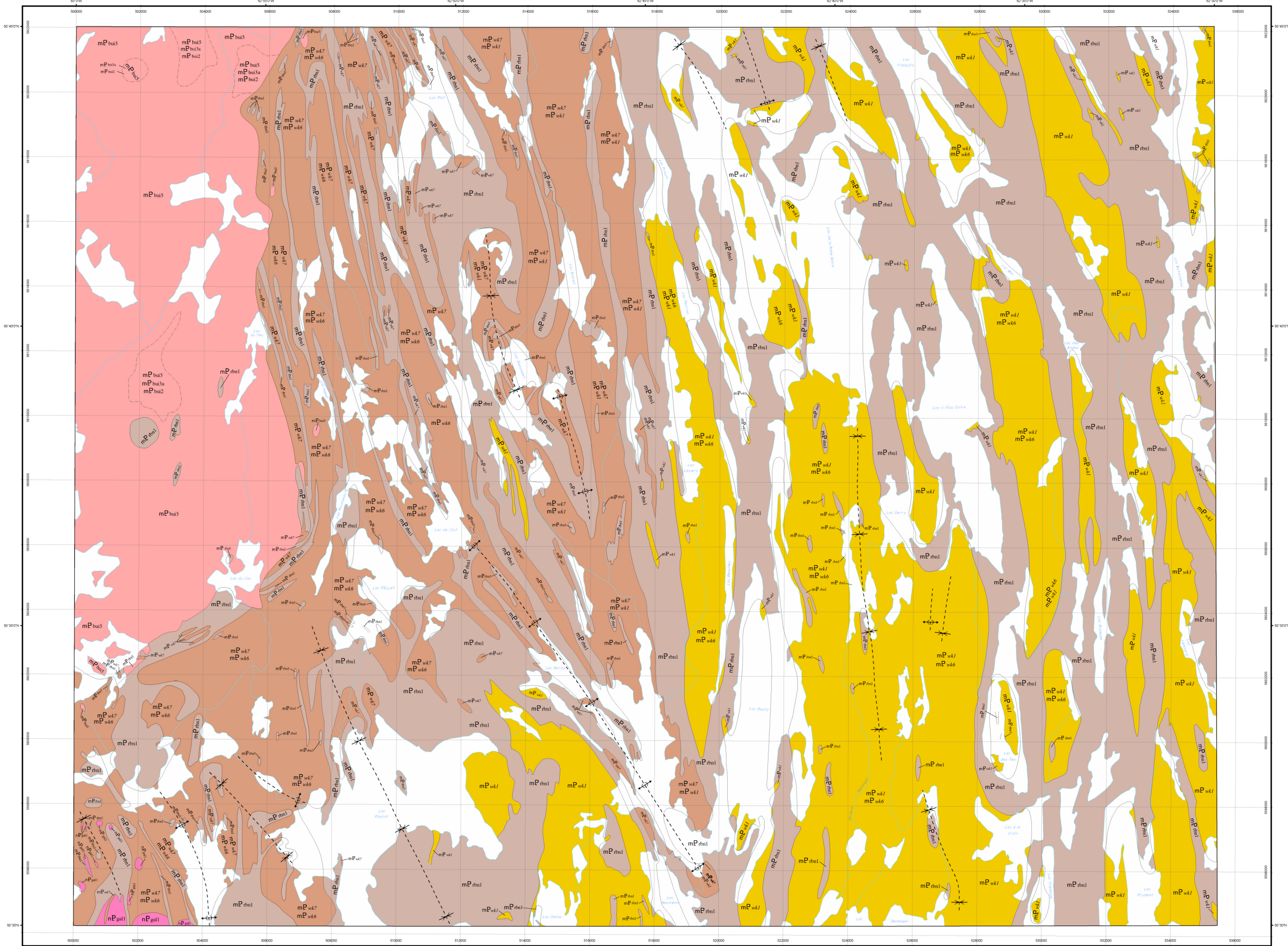
Réalisation

Compilation et modifications : Chantal Blodreau, Pierre Verpeault (1999)
Références : Blais, R.-A. (1996) - RP 316
Kish, L. (1993) - Document inédit
Leslie, K. (1969) - MB 93-66
McPhee, D. S. (1959) - RP 403
Assistance technique : Daniel Lavallée, Pierre-Thomas Poulin
Production : Ministère des Ressources naturelles et de la Faune, Géologie Québec
Diffusion : Ministère des Ressources naturelles et de la Faune
Le présent document n'a aucune portée légale
© Gouvernement du Québec

12L08

Compilation géologique - LAC DE LA ROBE NOIRE

12L10



LÉGENDE STRATIGRAPHIQUE

PROVINCE DE GRENVILLE
NÉOPROTÉROZOÏQUE

Suite felsique de La Galissonnière
mP_gal1 Granite rose à biotite

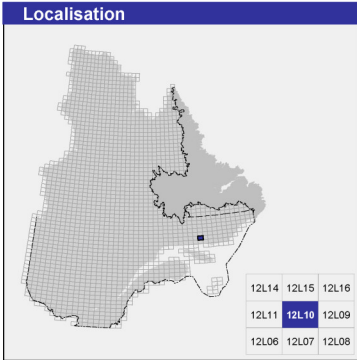
MÉSOPROTÉROZOÏQUE

Complexe de Baie
mP_ha5 Granite rose à biotite
mP_ha3a Gabbro
mP_ha2 Quartzite

Suite mafique de la Robe-Noire
mP_rth1 Gabbro et roches dérivées : gabbro frais, gabbro altéré, gabbro gneissique ou schisteux

Groupe de Wakeham
mP_wk7 Quartzites impurs : schiste quartzifère micacé, quartzite à hématite et rutile, gneiss à biotite, coménène à cordiérite, quartzite calcareux, un peu de phyllite
mP_wk1 Quartzite blanchâtre, massif et à grain fin, quartzite calcareux, un peu de phyllite, quartzite calcareux, un peu de phyllite

Les symboles et abréviations utilisés sur cette carte sont décrits dans la publication PRO 2000-05 du ministère des Ressources naturelles et de la Faune.

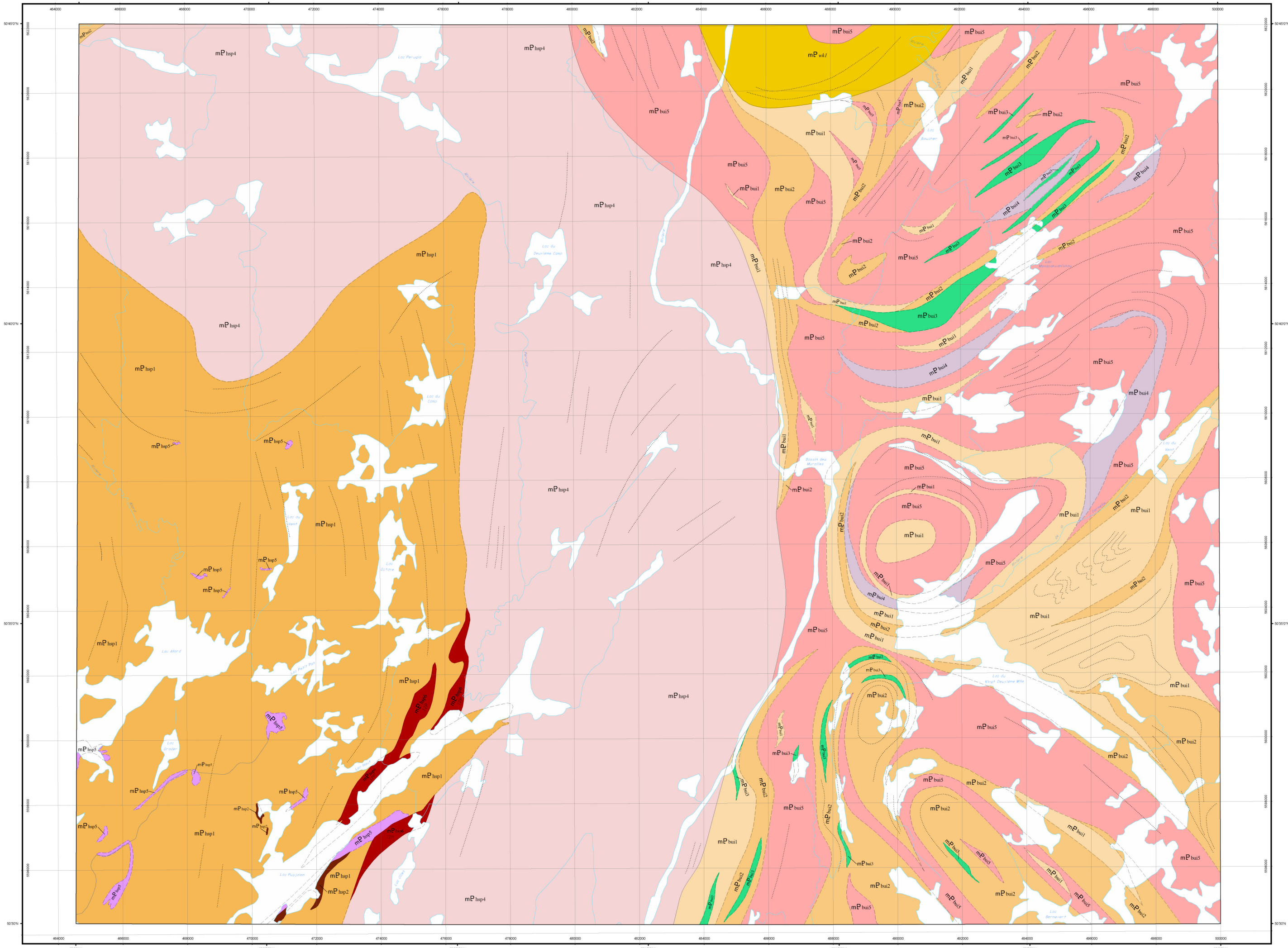


Métadonnées		Sources	Données		Organisme	Année	Réalisation
Surface de référence géodésique :		Ellipsoïde GRS 80	Géologie :		Ministère des Ressources naturelles et de la Faune, Géologie Québec	2009	Compilation et modifications : Stéphane Dufour, Serge Perreault (2000)
Système de référence géodésique :		NAD 83 compatible avec le système mondial WGS 84	Topographie :		Ministère des Ressources naturelles et de la Faune, Direction de l'information géographique	1996	Référence : Grenier, P.-E. (1957) - RG 073
Projection cartographique :		Mercator transverse universelle (MTU), fuseau 20					Assistance technique : Brigitte Marcol, Pierre-Thomas Poulin
Longitude d'origine :		62°45'					
Latitude d'origine :		0°					
Frontières							Production : Ministère des Ressources naturelles et de la Faune, Géologie Québec
-----		Frontière internationale					Diffusion : Ministère des Ressources naturelles et de la Faune
-----		Frontière interprovinciale ou interétatique					Le présent document n'a aucune portée légale
-----		Frontière Québec - Terre-Neuve-et-Labrador (cette frontière n'est pas définitive)					© Gouvernement du Québec

12L10

Compilation géologique - LAC ALLARD

12L11



LÉGENDE STRATIGRAPHIQUE

MÉSOPROTÉROZOÏC

Suite anorthositique de Havre-Saint-P.

mP_{hp2}	Jotinite (J2P) communément magnétique avec un litage primaire bien défini
mP_{hp3}	Ilménite massive ou finement laminée, ilménite notée
mP_{hp4}	Mangrélite (>80 %) communément magnétique, localement litée, avec des quantités moindres de charnockite de granite, de jotinite, de monzonite et de monzonite quartzifère
mP_{hp5}	Leuconite, norite et norite à ilménite massives ou avec un litage primaire ténu
mP_{hp6}	Anorthosite holocrocoïte (>90 %) partiellement ou totalement recristallisée avec des quantités moindres de gneiss anorthositique, de leuconite, de norite de gabbro, de gabbro à olivine et de la troctolite

Complexe de Buit

mPb_{u5}	Grante hétérogène folié (>80 %) à biotite et muscovite contenant des enclaves de quartzite et de paragneiss avec, en moindre quantité, du granite à feldspath alcaïn et de la pegmatite
mPb_{u4}	Tonalite gneissique (>70 %) avec, en moindre quantité, de la granodiorite et de la diorite gneissique
mPb_{u3}	Amphibolite, gabbro métamorphisé, gabbro à hornblende brune
mPb_{u2}	Quartzite (arénite quartzique) et quartzite impur à plagioclase (subarkose) foliées avec, en moindre quantité, des niveaux de paragneiss
mPb_{u1}	Paragneiss à biotite, muscovite, grenat et sillimanite ± staurolite et andalousite avec, en moindre quantité, des niveaux de quartzite

Groupe de Wakeham

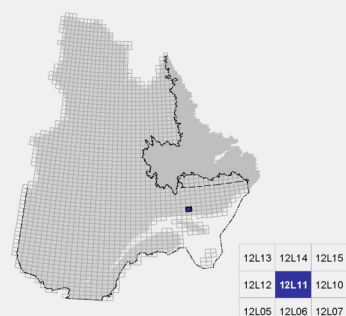
mE **wik** / Arénite quartzitique avec, en moindre quantité, des niveaux de subarkose et de paragneiss

Note :

L'ordre de succession des subdivisions de cette unité dans la légende ne respecte pas nécessairement l'ordre de superposition lithostratigraphique.

Les symboles et abréviations utilisés sur cette carte sont décrits dans la publication PRO 2000-08 du ministère des Ressources naturelles et de la Faune.

Localisation



Métadonnée

Surface de référence géodésique :	Ellipsoïde GRS 80
Système de référence géodésique :	NAD 83 compatible avec le système mondial WGS 84
Projection cartographique :	Mercator transverse universelle (MTU), fuseau 20
Longitude d'origine :	63°15'
Latitude d'origine :	0°

Frontières

	Frontière internationale
	Frontière interprovinciale ou interrétatique
	Frontière Québec - Terre-Neuve-et-Labrador (cette frontière n'est pas définitive)

Sources

Données	Organisme	Année
Géologie :	Ministère des Ressources naturelles et de la Faune, Géologie Québec	2008
Topographie :	Ministère des Ressources naturelles et de la Faune, Direction de l'information géographique	1996

Réalisation

Compilation et modifications :	Daniel Brisebois, Louis Madore, Pierre Verpaelst (1999)
Référence :	Verpaelst, P., Brisebois, D., Madore, L., Hocq, M., Dion, D.-J. (1999) - RG 98-01
Assistance technique :	Lucette Marcoux-Beaupré, Ian O'Gallagher, Pierre-Thomas Poulin

Production : Ministère des Ressources naturelles et de la Faune, Géologie Québec
Diffusion : Ministère des Ressources naturelles et de la Faune
Le présent document n'a aucune portée légale
© Gouvernement du Québec

121 11

SIGÉOM
Système d'information
géomineière du Québec

12L12



QUATERNAIRE

Q	Sable, gravier, silt, till
---	----------------------------

LÉGENDE LITHOLOGIQUE

ARCHÉEN ET/OU PROTÉROZOÏQUE (?)

120	Mangérite
13G	Anorthosite
13Ga	Anorthosite, anorthosite gabbroïque
13Ia	Gabbro anorthositique, gabbro mineur
13J	Norite
13Ja	Norite à ilménite
13P	Leuconorite
142Ia	Ilménite, ilménite noritique
142Ib	Ilménite-norite, norite-ilménite

Les symboles et abréviations utilisés sur cette carte sont décrits dans la publication PRO 2000-08 du ministère des Ressources naturelles et de la Faune.



Surface de référence géodésique :	Ellipsoïde GRS 80
Système de référence géodésique :	NAD 83 compatible avec le système mondial WGS 84
Projection cartographique :	Mercator transverse universelle (MTU), fuseau 20
Longitude d'origine :	63°45'
Latitude d'origine :	0°

Frontières

Frontière internationale

Frontière interprovinciale ou interétatique

Frontière Québec - Terre-Neuve-et-Labrador
(cette frontière n'est pas définitive)



Sources

Données	Organisme	Année
Géologie :	Ministère des Ressources naturelles et de la Faune, Géologie Québec	2009
Topographie :	Ministère des Ressources naturelles et de la Faune, Direction de l'information géographique	1996

Réalisation

Compilation et modifications : Joanne Nadeau, Serge Perreault (1998)

Références : Franconi, A., Sharma, K.N.M. (1975) - RG 163
Hocq, M. (1982) - DPV 894

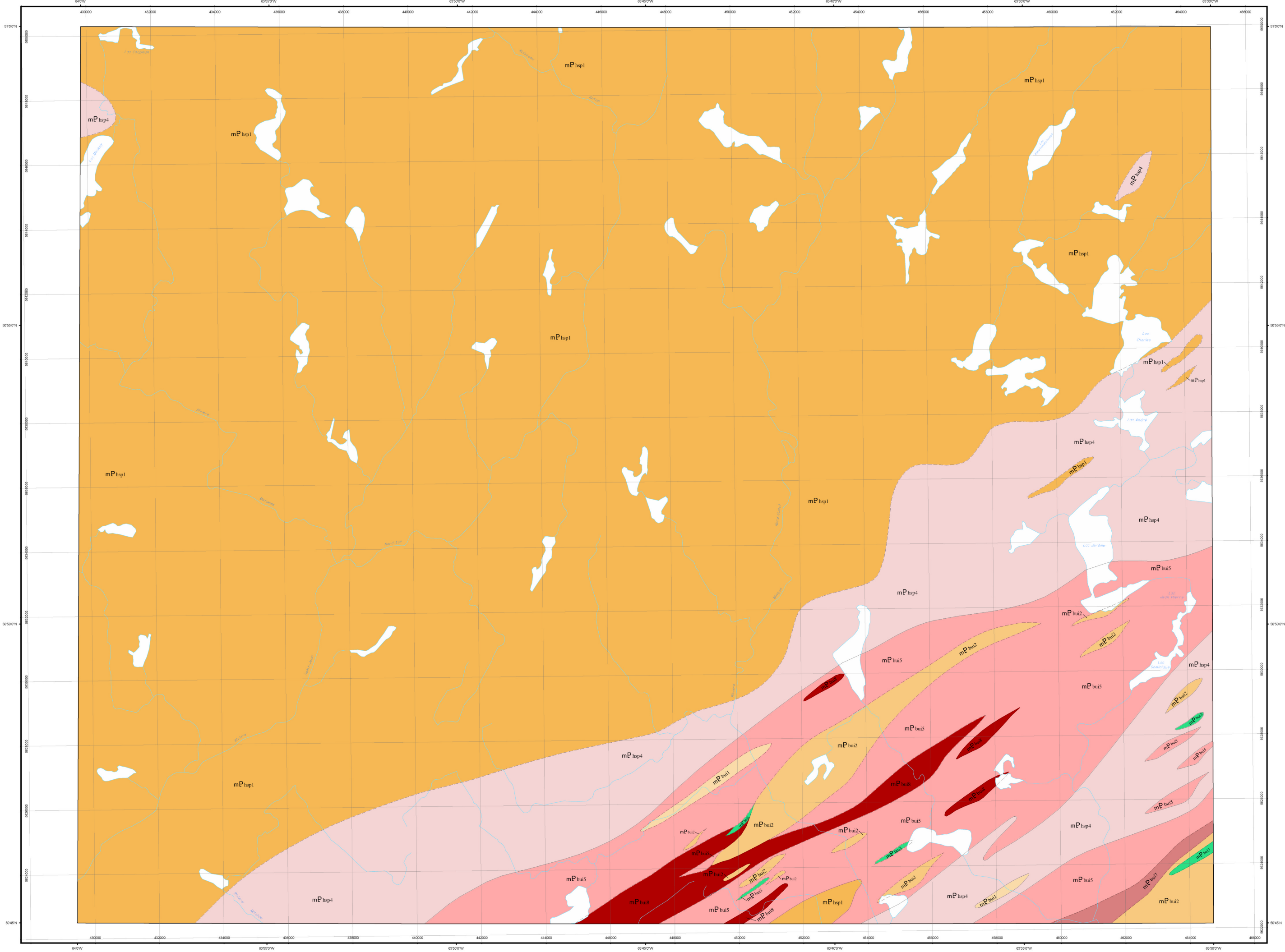
Assistance technique : Brigitte Marcil, Pierre-Thomas Poulin

Production : Ministère des Ressources naturelles et de la Faune, Géologie Québec
Diffusion : Ministère des Ressources naturelles et de la Faune
Le présent document n'a aucune portée légale
© Gouvernement du Québec

12L12

Compilation géologique - LAC JÉRÔME

12L13



LÉGENDE STRATIGRAPHIQUE

MÉSOPTÉROZOÏQUE

Suite anorthositique de Havre-Saint-Pierre

- mP_hsp4 Mangrille (>30 %) communément magnétique, localement liée, avec des quantités moindres de charnockite de granite, de jotunite, de monzonite et de monzonite quartzifère
- mP_hsp1 Anorthosite hololeucocrate (>50 %) partiellement ou totalement recrystallisée avec des quantités moindres de gneiss anorthositique, de leucocrate, de norite, de gabbro, de gabbro à olivine et de la troctolite

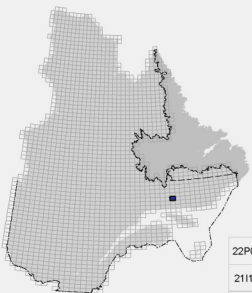
Complexe de Bult

- mP_hu6 Mangrille et charnockite foliées
- mP_hu7 Monzonite et monzonite quartzifère foliées à phénocrastes de feldspath potassique
- mP_hu5 Granite hétérogène folié (>50 %) à biotite et muscovite contenant des enclaves de quartzite et de paragneiss avec, en moindre quantité, du granite à feldspath alcalin et de la pegmatite
- mP_hu3 Amphibolite, gabbro métamorphisé, gabbro à hornblende brune
- mP_hu2 Quartzite (arénite quartzique) et quartzite impure à plagioclase (subarkose) foliées avec, en moindre quantité, des niveaux de paragneiss
- mP_hu1 Paragneiss à biotite, muscovite, grenat et sillimanite + staurolite et andalousite avec, en moindre quantité, des niveaux de quartzite

Les symboles et abréviations utilisés sur cette carte sont décrits dans la publication PRO 2000-08 du ministère des Ressources naturelles et de la Faune.

12L13

Localisation



Métadonnées

Surface de référence géodésique : Ellipsoïde GRS 80
Système de référence géodésique : NAD 83 compatible avec le système mondial WGS 84
Projection cartographique : Mercator transverse universelle (MTU), fuseau 20
Longitude d'origine : 63°45'
Latitude d'origine : 0°

Frontières

Frontière internationale
Frontière interprovinciale ou interétatique
Frontière Québec - Terre-Neuve-et-Labrador (cette frontière n'est pas définitive)



Sources

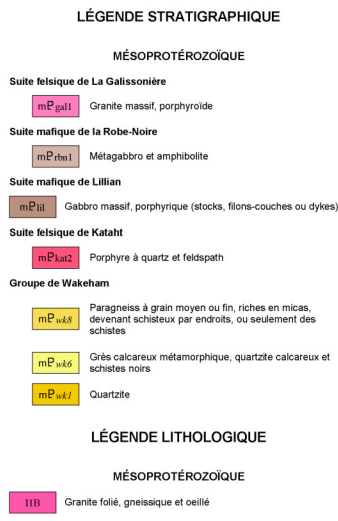
Données : Ministère des Ressources naturelles et de la Faune, 2009
Géologie : Géologie Québec
Topographie : Ministère des Ressources naturelles et de la Faune, 1996
Direction de l'information géographique

Réalisation

Compilation et modifications : Pierre Verpeaert, Louis Madore, Daniel Brisebois (1999)
Assistance technique : Lucette Marcoux-Beaupré, Ian O'Gallagher, Pierre-Thomas Poulin

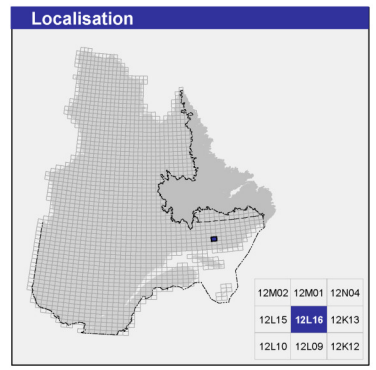
Production : Ministère des Ressources naturelles et de la Faune, Géologie Québec
Diffusion : Ministère des Ressources naturelles et de la Faune
Le présent document n'a aucune portée légale
© Gouvernement du Québec

12L16



Les symboles et abréviations utilisés sur cette carte sont décrits dans la publication PRO 2000-08 du ministère des Ressources naturelles et de la Faune.

12L16



Métadonnées	
Surface de référence géodésique :	Ellipsoïde GRS 80
Système de référence géodésique :	NAD 83 compatible avec le système mondial WGS 84
Projection cartographique :	Mercator transverse universelle (MTU), fuseau 20
Longitude d'origine :	62°15'
Latitude d'origine :	0°

Frontières	
-----	Frontière internationale
-----	Frontière interprovinciale ou interterritoriale
-----	Frontière Québec - Terre-Neuve-et-Labrador (cette frontière n'est pas définitive)

Sources		
Données	Organisme	Année
Géologie :	Ministère des Ressources naturelles et de la Faune, Géologie Québec	2009
Topographie :	Ministère des Ressources naturelles et de la Faune, Direction de l'information géographique	1996

Réalisation

Compilation et modifications : Chantal Bilodeau, Pierre Verpaest (1999)

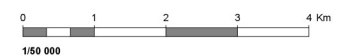
Référence : Jacoby, R.S., Sharman, K.N.M. (1973) - DP 134

Assistance technique : Josée Lefrançois, Pierre-Thomas Poulin

Production : Ministère des Ressources naturelles et de la Faune, Géologie Québec

Diffusion : Ministère des Ressources naturelles et de la Faune

Le présent document n'a aucune portée légale
© Gouvernement du Québec



SIGÉOM
Système d'information
géominaire du Québec