

LÉGENDE STRATIGRAPHIQUE

- QUATÉRIENNAIRE**
- Q Sable, gravier, sil, sil
- PROVINCE DE GRENVILLE**
- MÉSOPROTÉROZOÏQUE**
- Suite mafique de Lilles
- mP11 Gabbro métamorphisé : amphibolite, parfois en alternance avec des bandes métasédimentaires
- Groupe de Wabahan
- mPw4 Non subdivisé : paragneiss parfois calcareux, méta-arkose, arkose, subarkose, métrodit, arénite quartzitique, un peu de bandes quartzitiques et de basalte
 - mPw10 Paragneiss non différenciés, à grain fin, métrogonés, bien libés, contenant des bandes quartzitiques
 - mPw9 Paragneiss à grain moyen ou fin, riches en mica, devenant schisteux par endroits
 - mPw8 Paragneiss à biotite et/ou hornblende
 - mPw7 Micaschiste à muscovite et sillimanite
 - mPw2 Méta-arkose, métarésidite parfois télopathique ou à lits stylolites (biotite muscovite), grès calcareux métamorphiques, parfois riches en calcite, spidolite et diopside. Parfois quelques lits de schiste noir
 - mPw3 Méta-arkose contenant des petits dykes et filons couches gabbroïques, gneiss granitiques hybrides et paragneiss granitiques de types effilés. Parfois, présence de rochers à quartz, muscovite et sillimanite
 - mPw1 Métaquartzite, métaquartzites télopathiques, méta-arkose

LÉGENDE LITHOLOGIQUE

- PROVINCE DE GRENVILLE**
- MÉSOPROTÉROZOÏQUE**
- 11Ba Granites massifs, parfois légèrement foliés, à biotite et muscovite à microperthite, un peu de pegmatites, grandes de diopside, petits dykes mafiques par endroits
 - 11D Syénite
- ARCHÉEN ET/OU PROTÉROZOÏQUE(S)**
- 11Bb Granites foliés, gneissiques et ocellés, parfois porphyroclastes et granites gneissiques. Petits dykes mafiques par endroits
 - 11Bc Granites gneissiques et granites massifs, petits dykes mafiques par endroits
 - 11G Pegmatite
 - 13Aa Anorthoclase, gabbros enrochillés
 - M1a Gneiss gris et gneiss ocellés, parfois à hornblende et/ou biotite, homogènes ou rubanés, un peu d'amphibolites
 - M4a Paragneiss, parfois granitiques avec ou sans quartzite, rarement marbre et gneiss péditiques
 - M4b Paragneiss noirs, amphibolites, méta-arkose contenant des lits de quartzite locaux, gneiss granitiques
 - M6 Gneiss granitiques, parfois rubanés, ocellés, à biotite et/ou hornblende
 - M8a Horizon rempli à schistes noirs ou gris sombre et calcaire cristallin rose, alternant avec des bancs de paragneiss calcareux
 - M22 Migmatites

L'ordre de succession des subdivisions des unités de la légende ne respecte pas nécessairement l'ordre de superposition lithostratigraphique.

Compilation : Edith Jahn, Chantal Blouin
Assistance technique : Claude Guérin

MUSQUARO 12K

Note à l'utilisateur : Malgré les divers contrôles mis en place pour assurer la qualité du produit, cette carte peut contenir des erreurs. La Direction de la géologie vous demande donc de faire à son usage les précautions et de signaler les erreurs observées. Vous pouvez aussi de la faire en consultant le formulaire de notification à une carte - Produit SIGÉOM qui accompagne chaque commande et qui est aussi disponible dans les bureaux des géologues résidents.

Q	Q	Q
Q	Q	Q
Q	Q	Q

Compilation géoscientifique - Géologie 1:250 000
Les codes et les symboles utilisés sur cette carte sont conformes à la légende géologique de la carte géologique (publication M3 96-25)

Tous les renseignements sont le produit de l'Institut canadien de géologie sur le développement minier

© Gouvernement du Québec pour les données provenant du système provincial de référence cartographique 1:20 000 et pour les données de nature géoscientifique.

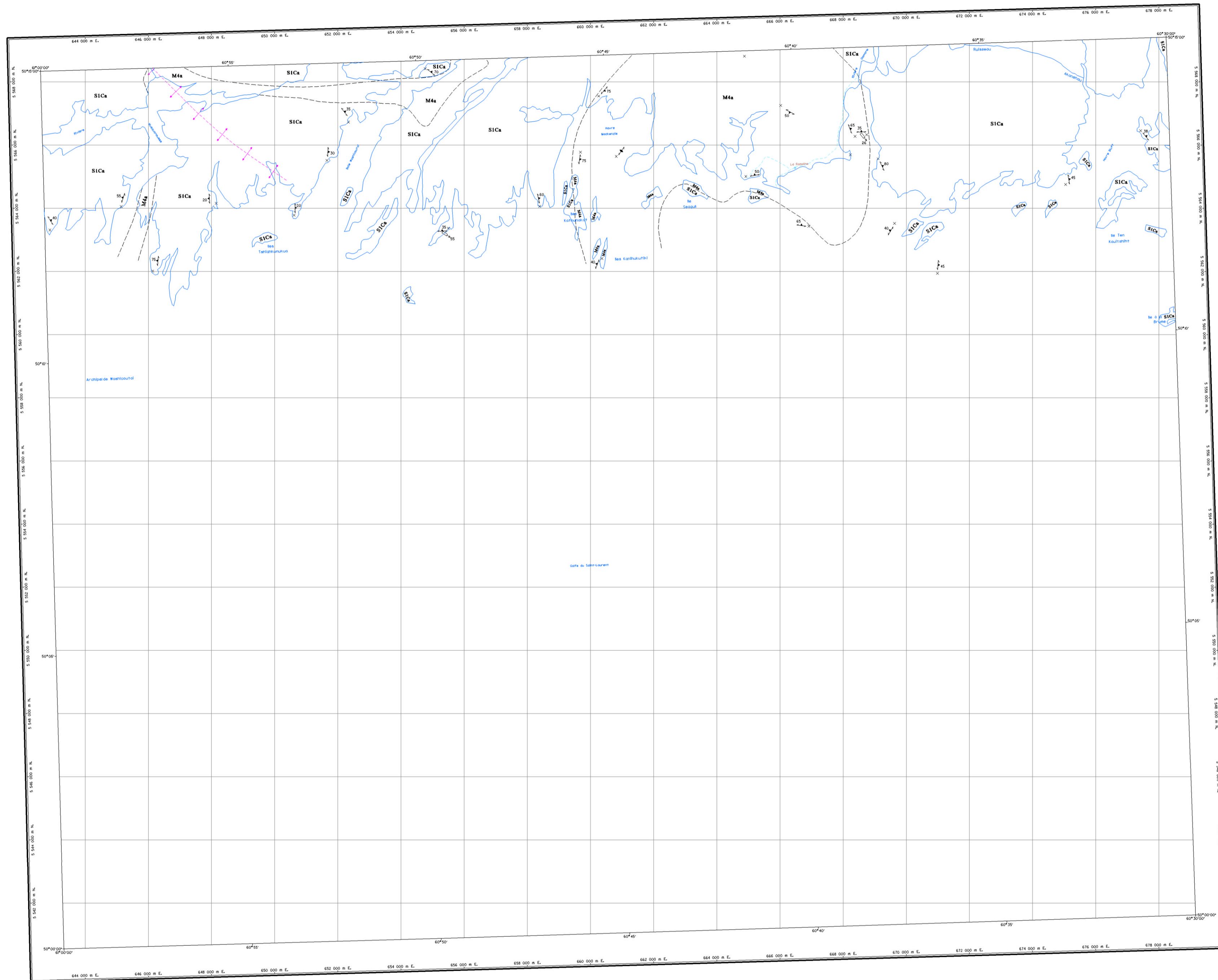
© Sa Majesté la Reine du chef du Canada pour les données provenant du système national de référence cartographique 1:50 000 et 1:250 000.

Les titulaires des droits d'auteur de ces données ne seront tenus responsables d'aucun dommage résultant de l'utilisation de l'information, tant la vérification de l'exactitude incombant à chaque utilisateur.

Toute reproduction ou diffusion de l'information à des fins commerciales est interdite. Toute autre utilisation de l'information de nature géoscientifique est autorisée en précisant que le ministère des Ressources naturelles du Québec en est la source et que le Gouvernement du Québec en détient les droits d'auteur.



① indique la position du feuillet dans le réseau géologique NAD21.



LÉGENDE LITHOLOGIQUE

MÉSOPROTÉROZOÏQUE

- M4a Paragneiss contenant des quartzites et des gneiss quartzofeldspathiques interstratifiés, et, plus rarement, des marbres et des gneiss pelitiques
- SICa Méta-arkose contenant des lits de quartzite locales

Compilation et interprétation : Charrel Bédouin
Pierre Veinast
Assistance technique : Claude Guérin

**GETHSEMANI
12K02**

Note à l'utilisateur: Malgré les diverses contrôles mis en place pour assurer la qualité du produit, cette carte peut contenir des erreurs. La Direction de la géologie vous remercie donc de vouloir signaler ses erreurs en lui signalant les erreurs observées. Il vous est possible de le faire en complétant le formulaire « Modification d'une carte - Produit SIGMAP » qui accompagne chaque commande et qui est aussi disponible dans les bureaux des géologues résidents.

Q K 06	Q K 07	Q K 08
Q K 03	Q K 02	Q K 01
Q F 4	Q F 5	Q F 6

Compilation géoscientifique - Géologie 1:50 000
Les codes et les symboles utilisés sur cette carte sont conformes à la légende générale de la carte géologique (édition 1991-92)



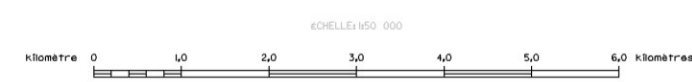
Travaux réalisés dans le cadre de l'initiative conjointe Canada-Québec sur le développement durable

© Gouvernement du Québec pour les données provenant du système provincial de référence cartographique 1:20 000 et pour les données de nature géoscientifique.

© Sa Majesté la Reine du chef du Canada pour les données provenant du système national de référence cartographique 1:50 000 et 1:250 000.

Les titulaires des droits d'auteur de ces données ne seront tenus responsables d'aucun dommage résultant de l'utilisation de l'information, dont la vérification de l'exactitude incombent à chaque utilisateur.

Toute reproduction ou diffusion de l'information à des fins commerciales est interdite. Toute autre utilisation de l'information de nature géographique est autorisée en précisant que le ministère des Ressources naturelles du Québec en est la source et que le gouvernement du Québec en détient les droits d'auteur.

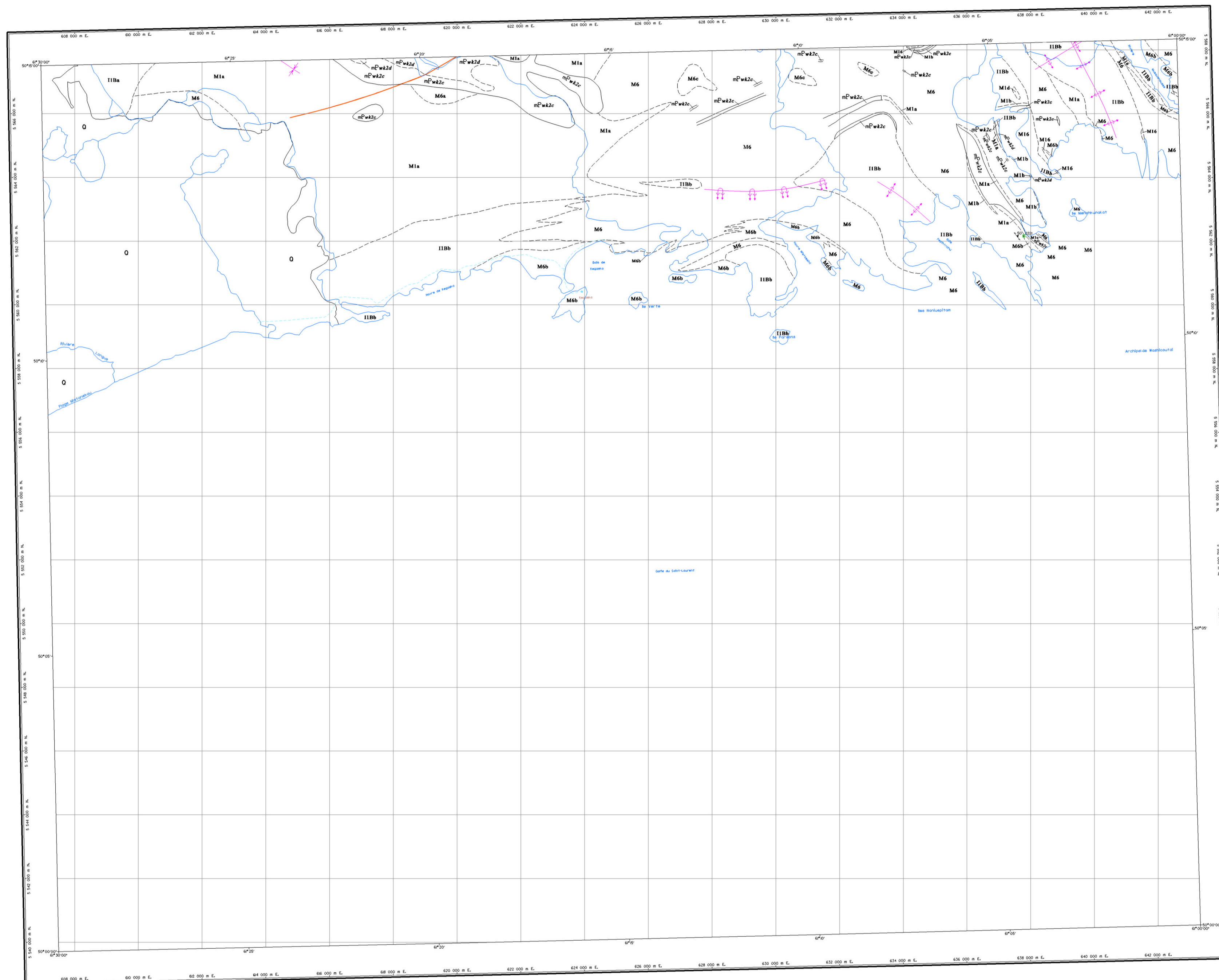


Compilation géoscientifique - Géologie 1:50 000
12K02 - GETHSEMANI

Projection Mercator transverse universelle UTM, fuseau 20
origine du quadrillage par rapport au méridien Prime Meridian
échelle de référence 630 000
système de référence géodésique NAD83

⊕ repère indiquant la position du feuillet dans le réseau géodésique NAD83.

Année de compilation: 1999



LÉGENDE STRATIGRAPHIQUE

- QUATERNAIRE**
- Q Sable
- PROVINCE DE GRENVILLE**
- MÉSOPROTÉROZOÏQUE**
- Groupes de Wakeham
- mPw32c Méta-argoses, métaquartzites mésoquartzites
 - mPw32c Métaquartzite

LÉGENDE LITHOLOGIQUE

- ARCHÉEN ET/OU PROTÉROZOÏQUE**
- I1Ba Granite porphyroïde gneissique
 - I1Bb Granites massifs à grain moyen
 - M1a Gneiss gris à grain moyen
 - M1b Gneiss gris à grain grossier
 - M1c Gneiss gris rubané
 - M1d Gneiss gris non différenciés
 - M6 Gneiss granitiques
 - M6a Gneiss granitiques hybrides
 - M6b Gneiss granitiques rubanés
 - M6c Gneiss granitiques ocellés
 - M16 Amphibolites

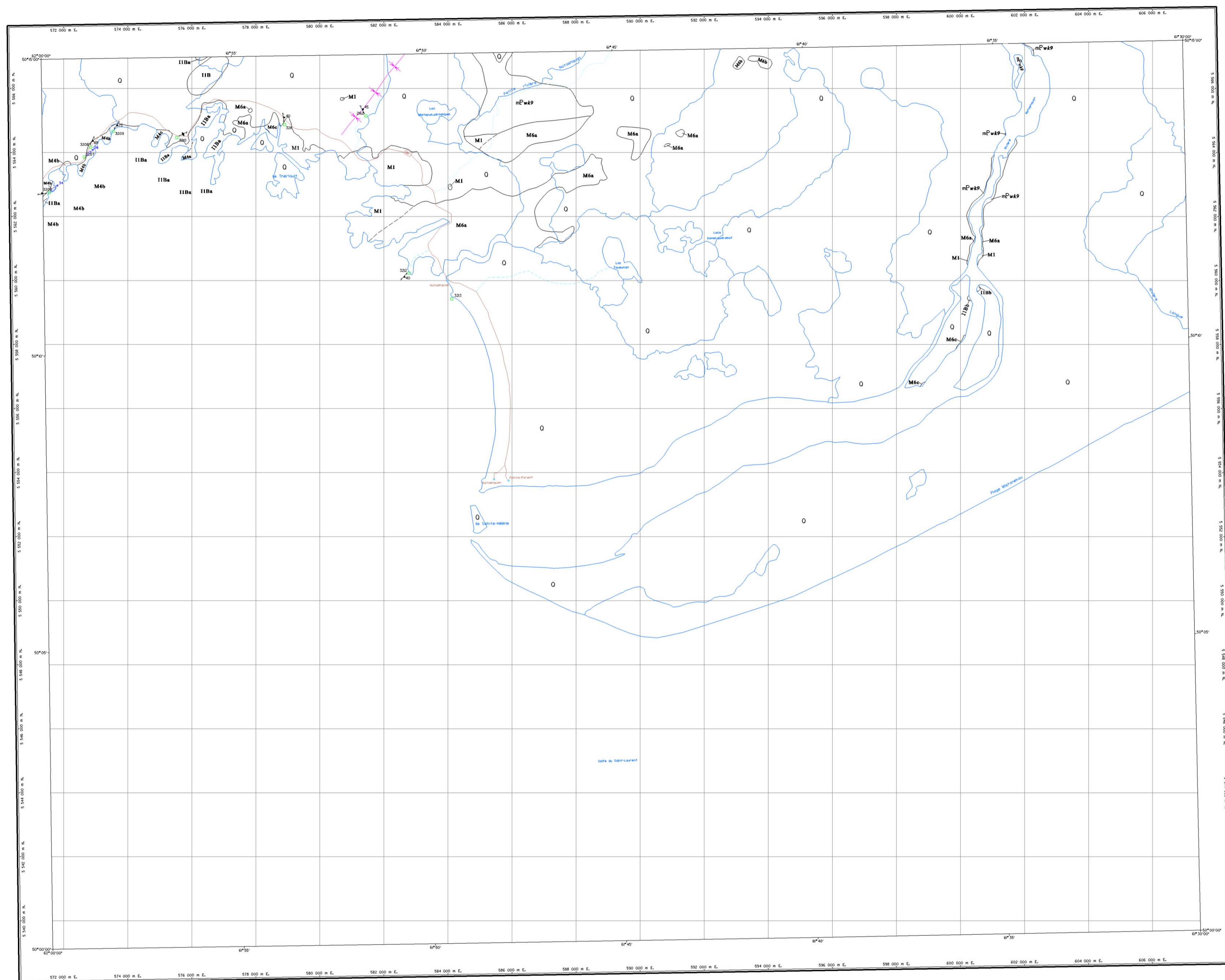
Compilation et interprétation : Stéphane Dufour et Serge Perreault
Assistance technique : Claude Guérin

**KÉGASHKA
12K03**

Note à l'utilisateur: Malgré les divers contrôles mis en place pour assurer la qualité du produit, cette carte peut contenir des erreurs. La Direction de la géologie vous remercie donc de vouloir signaler ses erreurs en lui signalant les erreurs observées. Il vous est possible de le faire en complétant le formulaire Modification d'une carte - Produit SIGÉOM qui accompagne chaque commande et qui est aussi disponible dans les bureaux des géologues résidents.

Q K 05	Q K 06	Q K 07
Q K 04	Q K 03	Q K 02
Q F 03	Q F 04	Q F 05

Compilation géoscientifique - Géologie 1:50 000
Les codes et les symboles utilisés sur cette carte sont conformes à la légende générale de la carte géologique (édition 1991-2000)



LÉGENDE STRATIGRAPHIQUE

- QUATERNAIRE**
- O Argile, sable, gravier
- PROVINCE DE GRENVILLE**
- MÉSOPTÉROZOÏQUE**
- nEw49 Gneiss à hornblende et/ou biotite en alternance avec une amphibolite, gneiss granitiques, paragneiss à biotite ou hornblende, granite

LÉGENDE LITHOLOGIQUE

- ARCHÉEN ET/OU PROTÉROZOÏQUE**
- I1B Granite rose massif
 - I1Ba Granite à micropertite
 - I1Bb Granite massif légèrement folié
 - M1 Gneiss ocellé à hornblende et biotite
 - M4a Paragneiss métamorphisé et granité
 - M4b Paragneiss à quartz et biotite
 - M4c Paragneiss et calcaire cristallin
 - M6a Gneiss granitique à hornblende et biotite
 - M6b Gneiss granitique à biotite
 - M6c Gneiss granitique rubané

Compilation et interprétation : Stéphane Dufour
Serge Proulx
Assistance technique : Claude Guérin

NATASHQUAN 12K04

Note à l'utilisateur: Malgré les divers contrôles mis en place pour assurer la qualité du produit, cette carte peut contenir des erreurs. La Direction de la géologie vous remercie donc de vouloir bien signaler ses erreurs en lui signalant les erreurs observées. Il vous est possible de le faire en complétant le formulaire Modificateur de carte - Produit SIGÉOM qui accompagne chaque commande et qui est aussi disponible dans les bureaux des géologues résidents.

Q L 08	Q K 05	Q K 06
Q L 09	Q K 04	Q K 03
Q E 06	Q F 03	Q F 04

Compilation géoscientifique - Géologie 1:50 000
Les codes et les symboles utilisés sur cette carte sont conformes à la légende générale de la carte géologique (publication M41-98-20)



Tous les renseignements sont basés sur les données géologiques les plus récentes disponibles.

© Gouvernement du Québec pour les données provenant du système provincial de référence cartographique 1:20 000 et pour les données de nature géoscientifique.

© Le Ministère de la Faune et du Parcs du Canada pour les données provenant du système national de référence cartographique 1:50 000 et 1:250 000.

Les titulaires des droits d'auteur de ces données ne seront tenus responsables d'aucun dommage résultant de l'utilisation de l'information, tant la vérification de l'exactitude incombant à chaque utilisateur.

Toute reproduction ou diffusion de l'information à des fins commerciales est interdite. Toute autre utilisation de l'information de nature géoscientifique est autorisée en précisant que le Ministère des Ressources naturelles du Québec en est la source et que le Gouvernement du Québec en détiendrait les droits d'auteur.



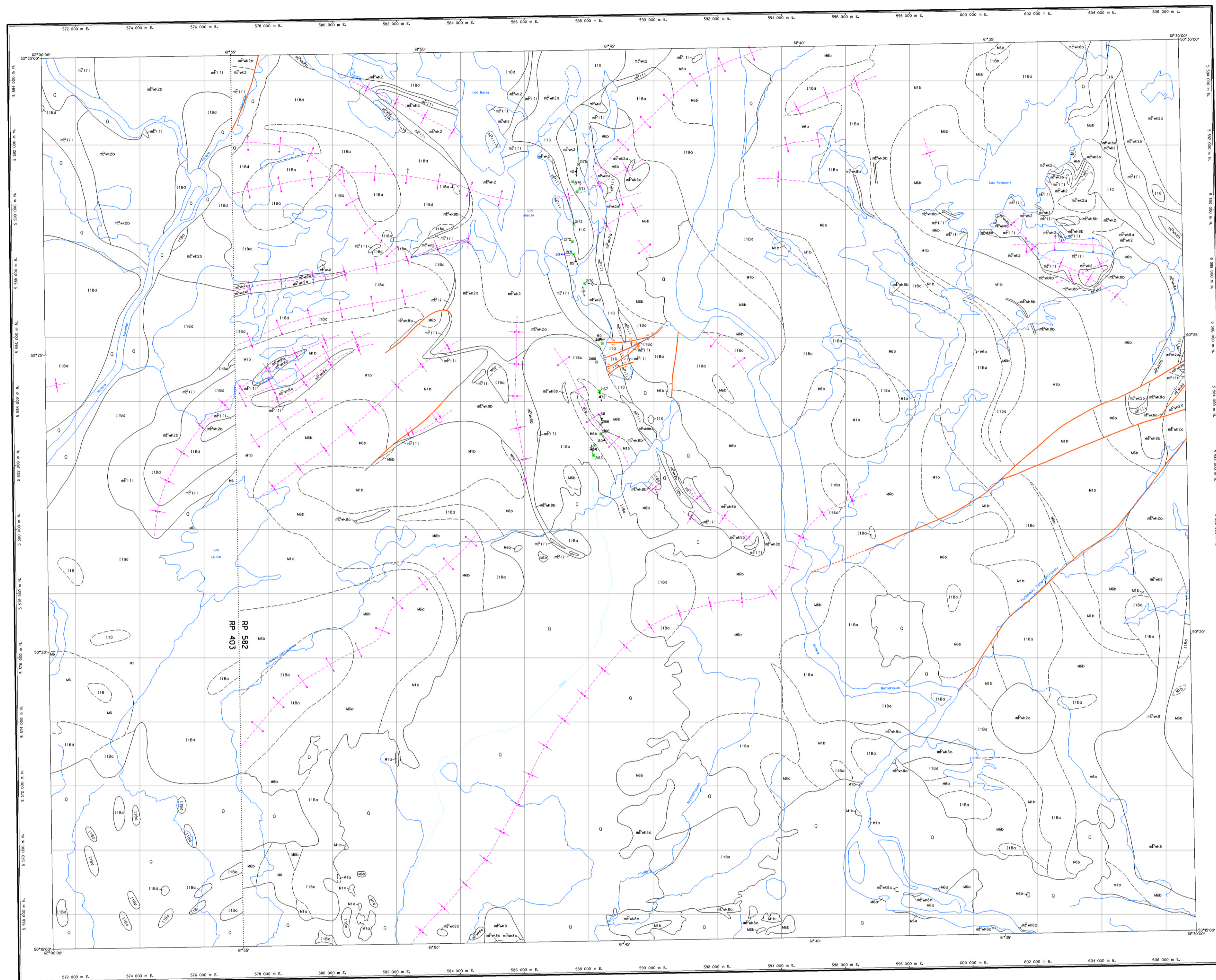
Compilation géoscientifique - Géologie 1:50 000

12K04 - NATASHQUAN

Projection Mercator transverse universelle UTM, fuseau 20
angle au quadrillage par rapport au nord vrai 0°18' vers l'est
altitude de référence GDS0
système de référence géodésique NAD83

⊕ indique l'emplacement du feuillet dans le réseau géologique NAD27.

Année de compilation: 2000



LÉGENDE STRATIGRAPHIQUE

QUATÉRIÈRE

Q Argile, sable et gravier

MÉSOPROTÉROZOÏQUE

Suite méfrique de Lillon

mE111 Gabbro métamorphisés amphibolite

Groupe de Wackeham

mEw20 Paragneiss à hornblende et biotite

mEw21 Paragneiss à hornblende

mEw22 Paragneiss à biotite

mEw23 Gneiss à hornblende et/ou biotite alterné avec amphibolite, gneiss granitique, paragneiss à biotite ou hornblende, granite

mEw24 Meta-arkose, métaquartzite à lits phylliteux (biotite-muscovite)

mEw25 Meta-arkose contenant des petites dykes et filons-ouche gabbroïques

mEw26 Métaquartzite à lits phylliteux (biotite-muscovite)

LÉGENDE LITHOLOGIQUE

MÉSOPROTÉROZOÏQUE

I10 Pégmatite blanche à muscovite et phlogopite

I11 Granite rose massif

I11A Granite avec pégmatite, non déformé

I11B Granite à biotite et muscovite

I11C Granite à microperthite

I11D Granite gneissique

M6 Gneiss granitique rubané

M6a Gneiss granitique à hornblende et biotite

M6b Gneiss granitique à biotite

M6c Gneiss granitique à hornblende et biotites gneiss granitique à biotite

M1 Gneiss celté

M1a Gneiss celté à hornblende et biotite

M1b Gneiss celté à biotite

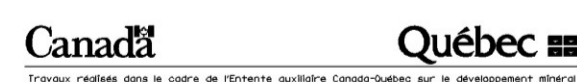
Compilation et interprétation : Joanne Nadeau, Pierre Verpoest
Assistance technique : Luc Pinsonnault

LAC PAIMPONT
12K05

Note à l'utilisateur: Malgré les divers contrôles mis en place pour assurer la qualité du produit, cette carte peut contenir des erreurs. La Direction de la géologie vous remercie donc de vouloir signaler ses erreurs en lui signalant les erreurs observées. Il vous est possible de le faire en complétant le formulaire disponible sur la carte - Produit SIGÉOM qui accompagne chaque commande et qui est aussi disponible dans les bureaux des géologues résidents.

0 1 05	0 1 12	0 1 18
0 1 06	0 1 09	0 1 04
0 1 01	0 1 04	0 1 03

Compilation géoscientifique - Géologie 1:50 000
Les codes et les symboles utilisés sur cette carte sont conformes à la légende générale de la carte géologique (édition 001-00-20)



© Gouvernement du Québec pour les données provenant du système provincial de référence cartographique 1:20 000 et pour les données de nature géoscientifique.

© Le Ministère de la Faune et du Parc du Canada pour les données provenant du système national de référence cartographique 1:50 000 et 1:250 000.

Les titulaires des droits d'auteur de ces données ne seront tenus responsables d'aucun dommage résultant de l'utilisation de l'information, tant la vérification de l'exactitude incombent à chaque utilisateur.

Toute reproduction ou diffusion de l'information à des fins commerciales est interdite.

Toute autre utilisation de l'information de nature géoscientifique est autorisée en prélevant que le ministère des Ressources naturelles du Québec en est la source et que le Gouvernement du Québec en détiend les droits d'auteur.



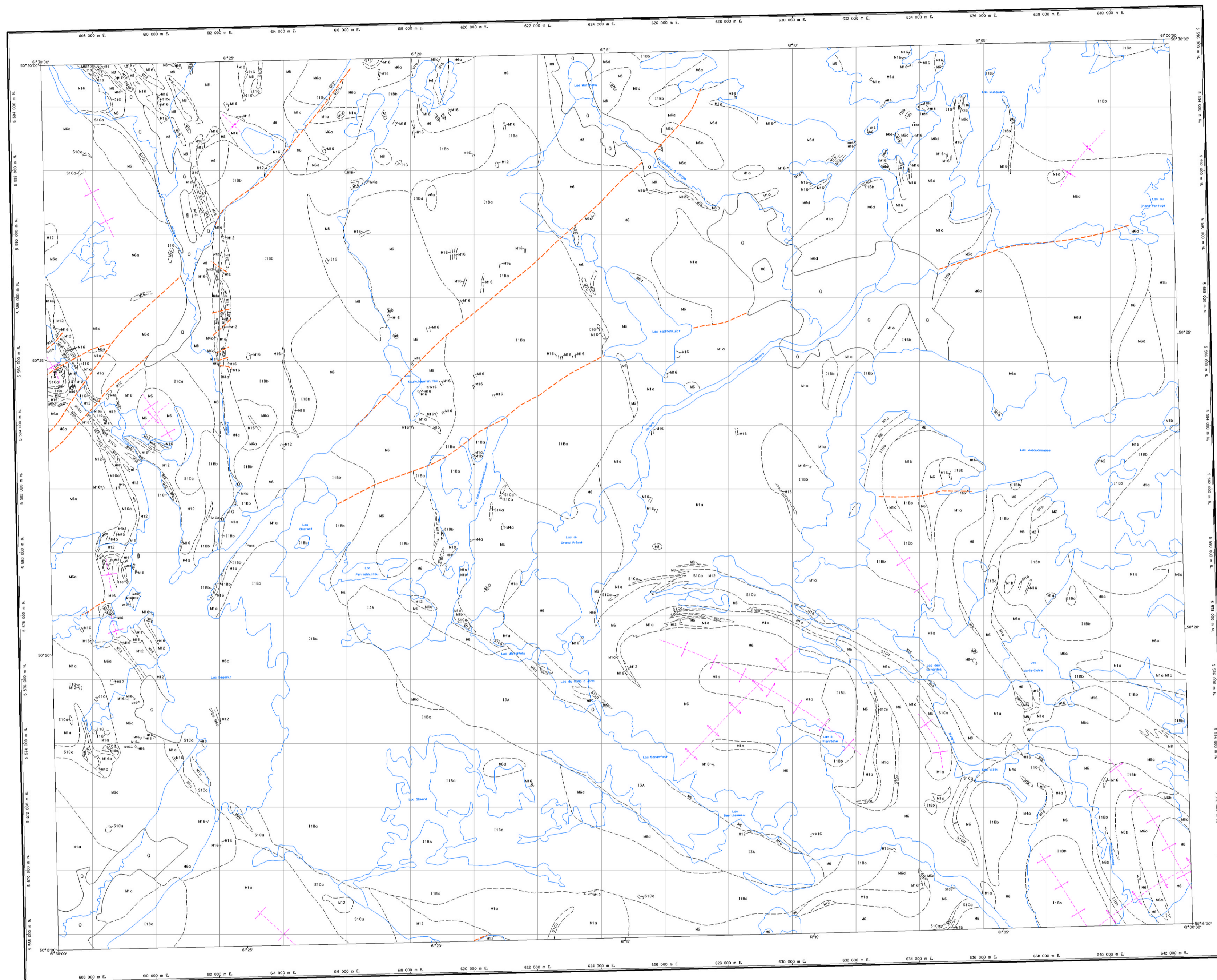
Compilation géoscientifique - Géologie 1:50 000

12K05 - LAC PAIMPONT

Projection Mercator Transverse universelle (UTM, fuseau 18)
origine du quadrillage par rapport au méridien 1981 vers l'est
altitude de référence 1985
système de référence géodésique NAD83

⊕ symbole indiquant la position du feuillet dans le réseau géodésique NAD83.

Année de compilation: 2000



LÉGENDE STRATIGRAPHIQUE

QUATÉNAIRE

- Q Sables, graviers, silt, lim.

LÉGENDE LITHOLOGIQUE

ARCHÉEN ET/OU PROTÉROZOÏQUE ?

- I1Ba Granite porphyroïde gneissique
- I1Bb Granites massifs à grain moyen
- I1Bc Granites massifs à gros grain
- I1G Pegmatite blanche
- I3A Métagabbros
- M1a Gneiss gris à grain moyen
- M1b Gneiss gris à grain grossier
- M1c Gneiss gris non différenciés
- M2 Gneiss gris rubanés
- M4a Paragneiss à biotite
- M4b Paragneiss à hornblende et biotite
- M6 Gneiss granitiques
- M6a Gneiss granitiques hybrides
- M6b Gneiss granitiques rubanés
- M6c Gneiss granitiques cillés
- M6d Gneiss granitiques, granites non différenciés
- M8 Micaschistes à muscovite et sillimanite
- M12 Métaquartzite
- M16 Amphibolites
- M16a Bandes étroites d'amphibolites alternant avec des bandes de roches métasédimentaires
- S1Ca Méta-arkoses, métaquartzites feldspathiques

Compilation et interprétation : Joanne Nadeau, Serge Perron
Assistance technique : Brigitte Morin

Note à l'utilisateur : Malgré les divers contrôles mis en place pour assurer la qualité du produit, cette carte peut contenir des erreurs. La Direction de la géologie vous remercie donc de vouloir bien signaler ses erreurs en lui signalant les erreurs observées. Il vous est possible de le faire en complétant le formulaire Modificateur d'une carte - Produit SIGÉOM qui accompagne chaque commande et qui est aussi disponible dans les bureaux des géologues résidents.

Q 1 0	Q 1 1	Q 1 2
Q 1 3	Q 1 4	Q 1 5
Q 1 6	Q 1 7	Q 1 8
Q 1 9	Q 1 0	Q 1 1



© Gouvernement du Québec pour les données provenant du système provincial de référence cartographique 1:25 000 et pour les données de nature géoscientifique.
© Sa Majesté la Reine du chef du Canada pour les données provenant du système national de référence cartographique 1:50 000 et 1:250 000.

Les titulaires des droits d'auteur de ces données ne seront tenus responsables d'aucun dommage résultant de l'utilisation de l'information sans la vérification de l'exactitude de ces données.
Toute reproduction ou diffusion de l'information à des fins commerciales est interdite.
Toute autre utilisation de l'information de nature géoscientifique est autorisée en précisant que le ministère des Ressources naturelles du Québec en est la source et que le Gouvernement du Québec en détient les droits d'auteur.



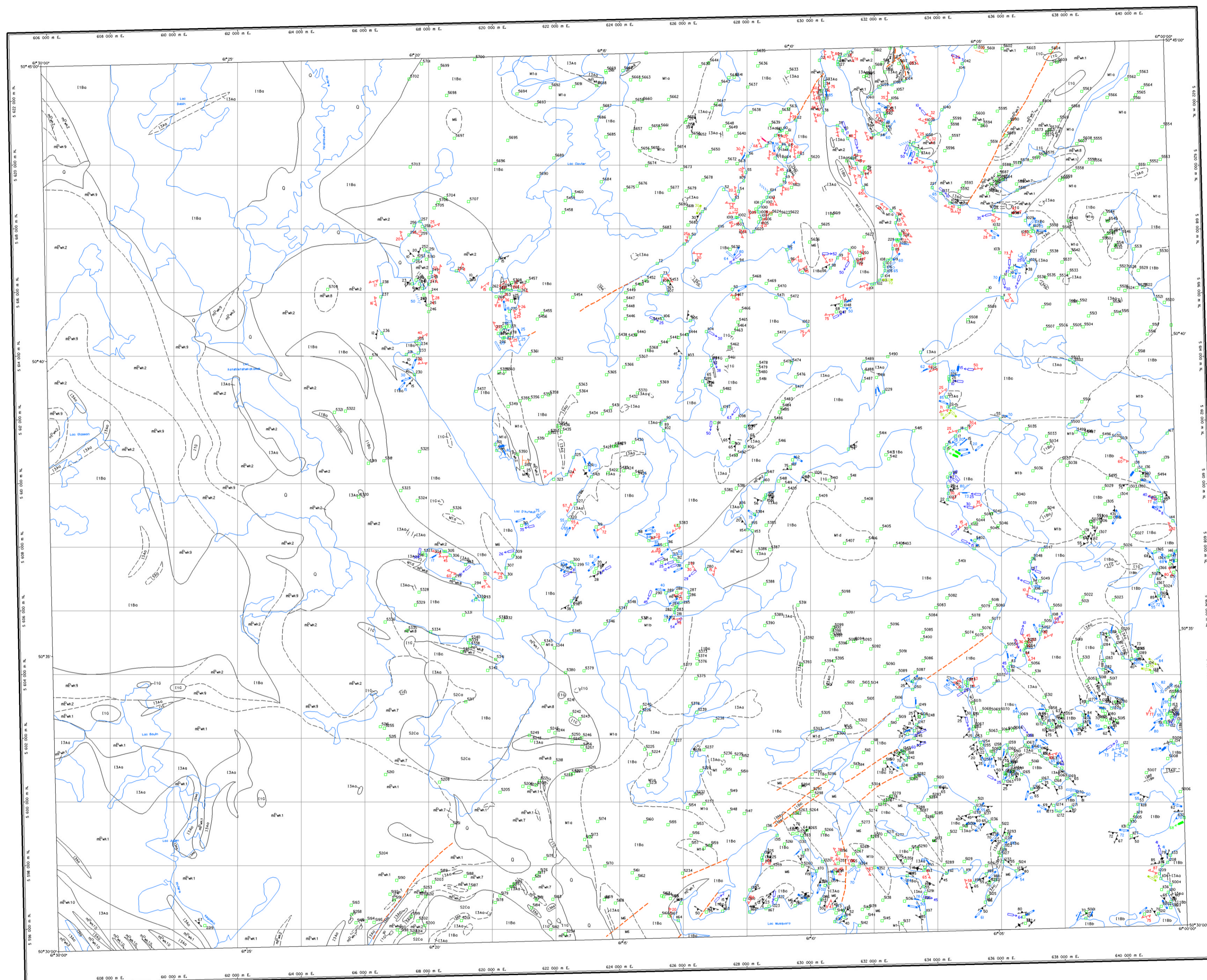
Compilation géoscientifique - Géologie 1:50 000
I2K06 - Lac Kegashka

Projection Mercator transversale universelle UTM, fuseau 20
angle du quadrillage par rapport au nord vrai : 0° vers l'est
système de référence géodésique NAD83

⊕ indique la position de failles dans le réseau géologique NAD27.

Année de compilation: 1998

Compilation géoscientifique - Géologie 1:50 000
Les codes et les symboles utilisés sur cette carte sont conformes à la légende générale de la carte géologique Québec 1:50 000.



LÉGENDE STRATIGRAPHIQUE

- QUATÉNAIRE**
- Q Sable, gravier, silt, lim.
- MÉSOPTÉROZOÏQUE**
- Groupe de Wakeham**
- mPw10 Paragneiss non différenciés, à grain fin, hétérogènes, bien lités, contenant des bandes quartzitiques
 - mPw9 Paragneiss à grain moyen ou fin, riches en mica, devenant schisteux par endroits
 - mPw8 Paragneiss à biotite et/ou hornblende
 - mPw7 Micaschistes à muscovite et sillimanite
 - mPw2 Méta-arkoses ramollies d'aspect granitique
 - mPw1 Métaquartzites, métaquartzites feldspathiques, méta-arkoses

LÉGENDE LITHOLOGIQUE

- ARCHÉEN ET/OU PROTÉROZOÏQUE ?**
- I10 Pegmatites
 - I3Aa Métagabbro et amphibolite
 - I1Ba Granites foliés, gneissiques et cellés
 - I1Bb Granite porphyroïde blanc
 - I1Bc Granites gneissiques et granites massifs
 - M1 Gneiss gris riches en plagioclases contenant en général 80% ou plus de biotite et/ou hornblende
 - M1a Gneiss gris à grain moyen
 - M1b Gneiss gris à grain grossier
 - M1c Gneiss gris rubanés
 - M1d Gneiss gris indifférenciés
 - M6 Gneiss granitiques cellés
 - S2Ca Méta-arkose et paragneiss granitisés de façon diffuse

Compilation et interprétation : Joanne Nadeau
Suzanne Perronnet
Assistance technique : Claude Gauthier
Isabelle Claveau

Note à l'utilisateur: Malgré les divers contrôles mis en place pour assurer la qualité du produit, cette carte peut contenir des erreurs. La Direction de la géologie vous remercie donc de vouloir améliorer ses produits en lui signalant les erreurs observées. Vous êtes invités à lui faire part de vos commentaires en adressant vos lettres à la Direction de la géologie, 1000, rue de la Géologie, Québec, Québec, G1K 0A8.

Q x 3	Q x 4	Q x 5
Q x 2	Q x 1	Q x 0
Q x 6	Q x 6	Q x 7



© Gouvernement du Québec pour les données provenant du système provincial de référence cartographique 1:25 000 et pour les données de nature géoscientifique.
© Sa Majesté la Reine du chef du Canada pour les données provenant du système national de référence cartographique 1:50 000 et 1:250 000.

Les titulaires des droits d'auteur de ces données ne seront tenus responsables d'aucun dommage résultant de l'utilisation de l'information sans la vérification de l'exactitude inconnue à chaque utilisateur.
Toute reproduction ou diffusion de l'information à des fins commerciales est interdite.
Toute autre utilisation de l'information de nature géoscientifique est autorisée en précisant que le ministère des Ressources naturelles du Québec en est la source et que le Gouvernement du Québec en détient les droits d'auteur.



Projection Mercator transverse universelle SRTM, fuseau 20
angle du quadrillage par rapport au nord réel 7,3° vers l'est
étendue du référentiel géodésique NAD83

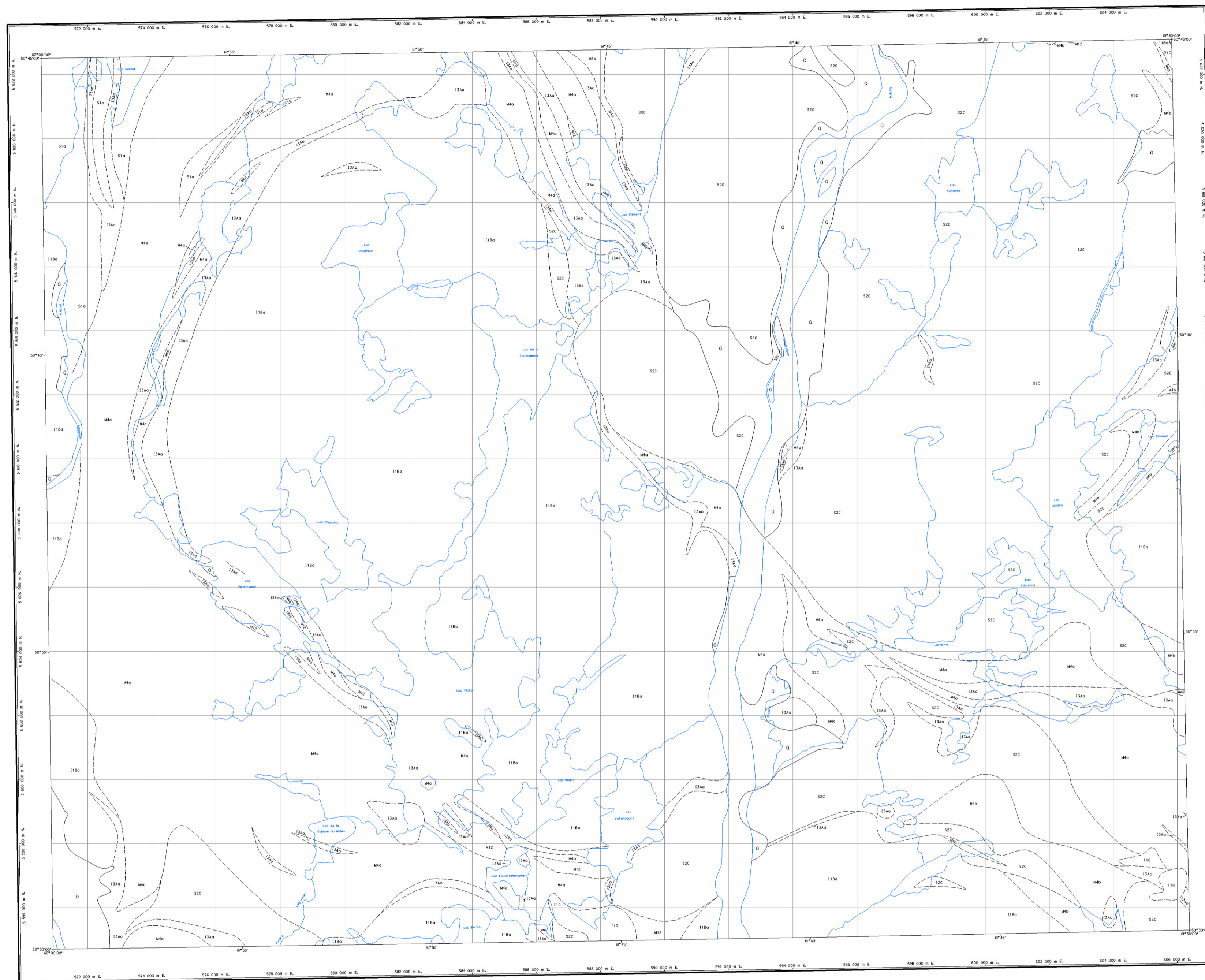
Projection Mercator transverse universelle SRTM, fuseau 20
angle du quadrillage par rapport au nord réel 7,3° vers l'est
étendue du référentiel géodésique NAD83

① repère indiquant la position du faillet dans le réseau géodésique NAD83.

Année de compilation: 1999

Compilation géoscientifique - Géologie 1:50 000
I2KII - Lac d'Auteuil

Compilation géoscientifique - Géologie 1:50 000
Les codes et les symboles utilisés sur cette carte sont conformes à la légende générale de la carte géologique Québec 1:50 000.



LÉGENDE STRATIGRAPHIQUE

- QUATÉRNARE**
- Q Sabot, gravier, alluv, fill

LÉGENDE LITHOLOGIQUE

ARCHÉEN ET/OU PROTÉROZOÏQUE ?

- I1G Pegmatites
- I3Aa Métagabbro et amphibolite
- I1Ba Granites foliés, gneissiques et ocellés
- S1a Grès métamorphiques, grès colorés, métamorphiques, en général finement lités, parfois riches en calcite, épaisse ou oligocline, à grain fin, leucocrates. Contiennent parfois quelques lits de schistes noirs.
- M12 Quartzites
- M1a Paragneiss non différenciés, à grain fin, métarognés, bien lités, contenant des bandes quartzitiques
- M1b Paragneiss à grain moyen ou fin, riches en mica, devenant schisteux par endroits
- S2c Méta-arkoses, homogènes ou litées, contenant ou non des nodules à quartz, muscovite et stéatite

Compilation et interprétation : Joanne Nadeau
Serge Perreault
Assistance technique : Claude Guérin

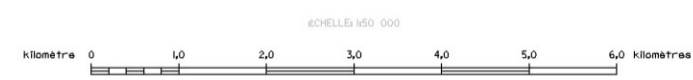
Note à l'utilisateur: Malgré les divers contrôles mis en place pour assurer la qualité du produit, cette carte peut contenir des erreurs. La Direction de la géologie vous remercie donc de vouloir améliorer ses produits en lui signalant les erreurs observées. Il vous est possible de le faire en complétant le formulaire Modification d'une carte - Produit SIGÉOM qui accompagne chaque commande et qui est aussi disponible dans les bureaux des géologues résidents.

C L 6	C L 13	C L 14
C L 09	C L 12	C L 11
C L 08	C L 05	C L 06

Coordination géoscientifique - Géologie 1:50 000
Les codes et les symboles utilisés sur cette carte sont conformes à la légende générale de la carte géologique qualification M6 98-09



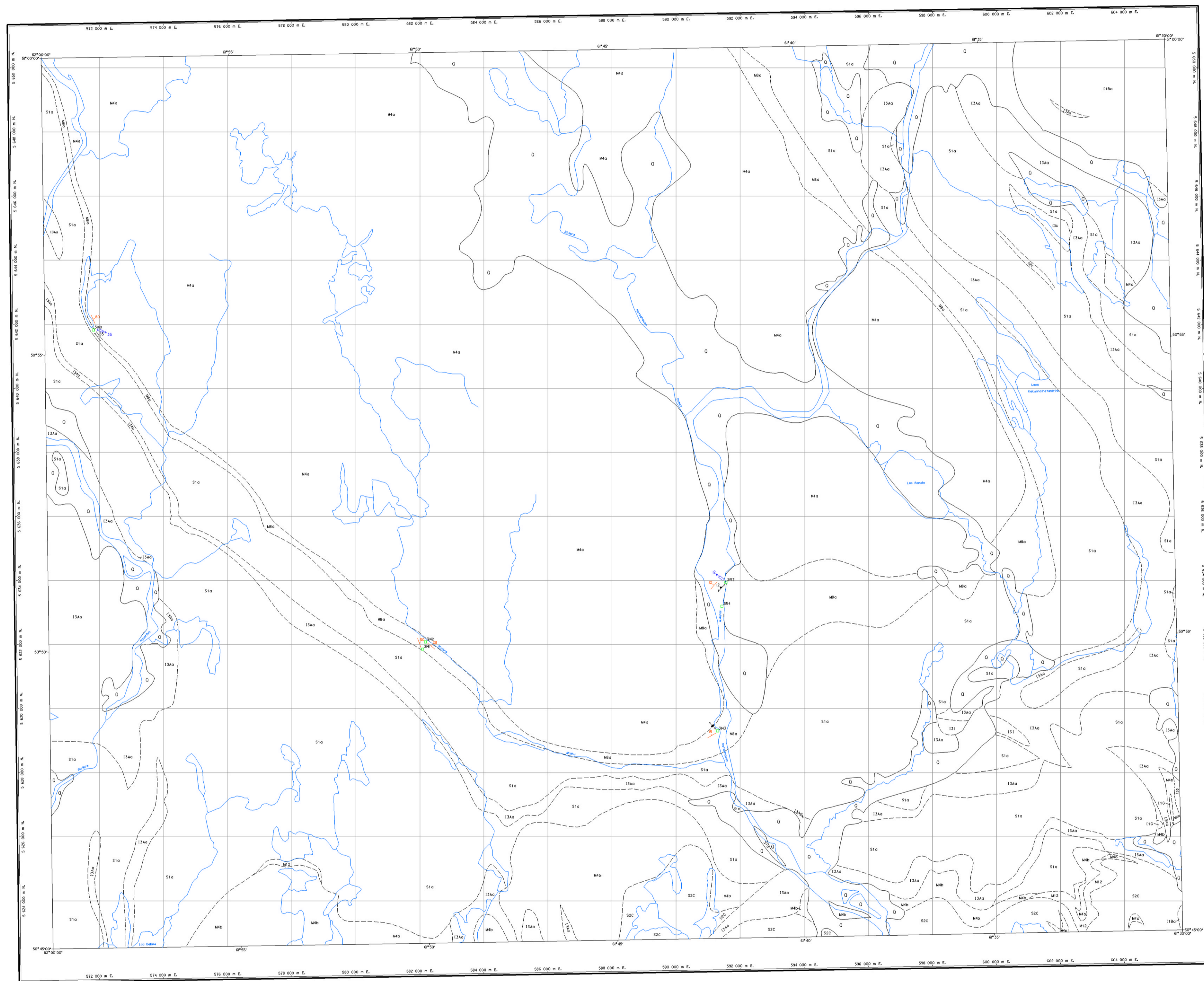
© Gouvernement du Québec pour les données provenant du système provincial de référence cartographique 1:20 000 et pour les données de nature géoscientifique.
© Sa Majesté la Reine du chef du Canada pour les données provenant du système national de référence cartographique 1:50 000 et 1:250 000.
Les titulaires des droits d'auteur de ces données ne seront tenus responsables d'aucun dommage résultant de l'utilisation de l'information, tant la vérification de l'exactitude incombant à chaque utilisateur.
Toute reproduction ou diffusion de l'information à des fins commerciales est interdite.
Toute autre utilisation de l'information de nature géoscientifique est autorisée en précisant que le Ministère des Ressources naturelles du Québec en est la source et que le Gouvernement du Québec en détiendrait les droits d'auteur.



Projection Mercator Transverse universelle UTM, fuseau 20
angle du quadrillage par rapport au nord vrai 0°39' vers l'est
élévation de référence 0000
système de référence géodésique NAD83
① repère indiquant la position du feuillet dans le réseau géodésique NAD83.

Année de compilation: 1998

Compilation géoscientifique - Géologie 1:50 000
I2K12 - Lac Victor



LÉGENDE STRATIGRAPHIQUE

QUATÉNAIRE
Q Sable, gravier, élt., fill

LÉGENDE LITHOLOGIQUE

ARCHÉEN ET/OU PROTÉROZOÏQUE ?

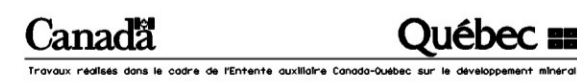
- I1Ba Granites foliés, gneissiques et cellés
- I1G Pegmatites
- I3Aa Métagabbro et amphibolite
- I3G Roches du groupe des anorthosites
- I3I Gabbro anorthositique
- M4a Paragneiss calcareux, grès métamorphiques, grès calcareux métamorphiques à grain fin, leucocrates homogènes
- M4b Paragneiss non différenciés, à grain fin, hétérogènes, bien lités, contenant des bandes quartzitiques
- M4c Paragneiss à grain moyen ou fin, riches en mica, devenant schisteux par endroits
- M4d Horizon-réserve à schistes noirs et gris sombre et calcàire cristallin rose, alternant avec des bancs de furtite M4c
- M4e Quartzites
- S1a Grès métamorphiques, grès calcareux métamorphiques, en général finement striés, parfois riches en calcàire, dolérite ou dipalide, à grain fin, leucocrates. Contiennent parfois quelques lits de schistes noirs.
- S2C Métarhyolites, homogènes ou lités, contenant ou non des nodules à quartz, muscovite et sillimanite

Compilation et interprétation : Joanne Nadeau, Serge Perronnet
Assistance technique : Claude Guérin

NOTE À L'UTILISATEUR : Malgré les diverses contrôles mis en place pour assurer la qualité du produit, cette carte peut contenir des erreurs. La Direction de la géologie vous remercie donc de vouloir bien signaler ses erreurs en lui indiquant les erreurs observées. Il vous est possible de le faire en complétant le formulaire Modification à une carte - Produit SIGMAP qui accompagne chaque commande et qui est aussi disponible dans les bureaux des géologues résidents.

Q M 01	Q M 04	Q M 03
Q M 06	Q M 03	Q M 11
Q M 09	Q M 12	Q M 11

Compilation géoscientifique - Géologie 1:50 000
Les codes et les symboles utilisés sur cette carte sont conformes à la légende générale de la carte géologique Québec 1:50 000



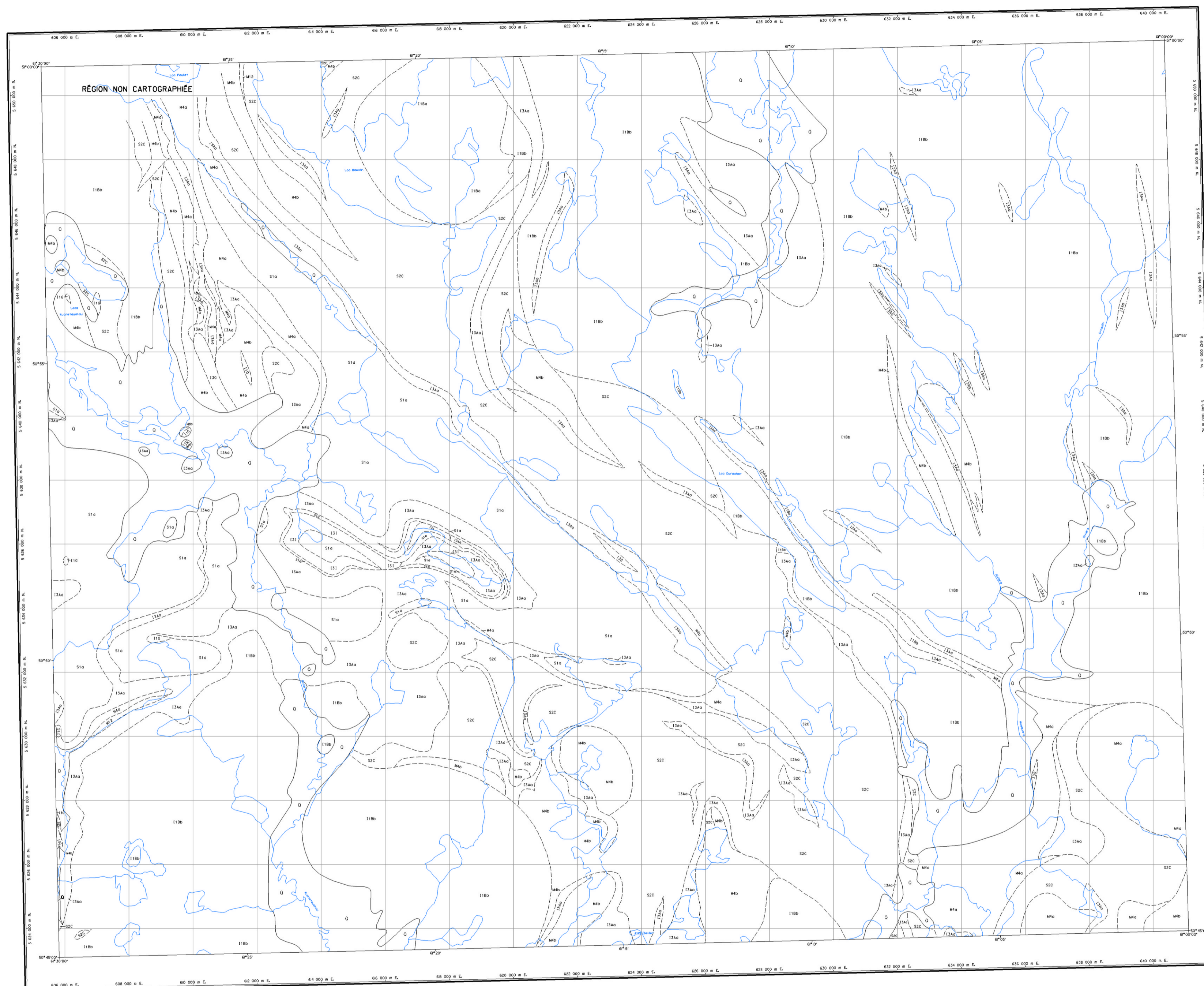
© Gouvernement du Québec pour les données provenant du système provincial de référence cartographique 1:20 000 et pour les données de nature géoscientifique.
© Sa Majesté la Reine du chef du Canada pour les données provenant du système national de référence cartographique 1:50 000 et 1:250 000.
Les titulaire des droits d'auteur de ces données ne seront tenus responsables d'aucun dommage résultant de l'utilisation de l'information, tant la vérification de l'exactitude incombé à chaque utilisateur.
Toute reproduction ou diffusion de l'information à des fins commerciales est interdite.
Toute autre utilisation de l'information de nature géoscientifique est autorisée en prévision que le ministère des Ressources naturelles du Québec en est la source et que le Gouvernement du Québec en détient les droits d'auteur.



Compilation géoscientifique - Géologie 1:50 000
I2K13 - Lac Rancin

Projection Mercator - Transverse universelle UTM, fuseau 20
angle du quadrillage par rapport au nord vrai 0,75° vers east
échelle de référence GRS90
système de référence géospatiale NAD83
insère indiquant la position du feuillet dans le réseau géospatiel NAD83.

Année de compilation: 1998



LÉGENDE STRATIGRAPHIQUE

- QUATÉNAIRE**
- Q : Sable, gravier, silt, lim.

LÉGENDE LITHOLOGIQUE

- ARCHÉEN ET/OU PROTÉROZOÏQUE ?**
- 118a : Granite massif, porphyroïde
 - 118b : Granites foliés, gneissiques et cellés
 - 119 : Pegmatites
 - 130a : Métagabbro et amphibolite
 - 130 : Roches du groupe des anorthosités
 - 131 : Gabbro anorthositique
 - M4a : Paragneiss non différenciés, à grain fin, hétérogènes bien lités, contenant des bandes quartzitiques
 - M4b : Paragneiss à grain moyen ou fin, riches en mica, devenant schisteux par endroits
 - M12 : Quartzites
 - S1a : Grès métamorphiques, grès calcareux métamorphiques, en gène et fragmentés, riches en quartz, épidote, chlorite, ou diopside, à grain fin, microporphyroïdes. Contiennent parfois quelques lits de schistes noirs.
 - S2c : Méta-arkoses, homogènes ou litées, contenant ou non des nodules de quartz, muscovite et sillimanite

Compilation et interprétation : Joanne Nadeau, Stéphane Perron
Assistance technique : Claude Guérin

Note à l'utilisateur : Malgré les diverses contrôles mis en place pour assurer la qualité du produit, cette carte peut contenir des erreurs. La Direction de la géologie vous remercie donc de vouloir bien signaler ses erreurs en lui signalant les erreurs observées. Il vous est possible de le faire en complétant le formulaire Modification d'une carte - Produit SIGMAP qui accompagne chaque commande et qui est aussi disponible dans les bureaux des géologues résidents.

Q X 04	Q X 03	Q X 02
Q X 01	Q X 14	Q X 15
Q X 02	Q X 11	Q X 10

Compilation géoscientifique - Géologie 1:50 000
Les codes et les symboles utilisés sur cette carte sont conformes à la légende générale de la carte géologique Québec 1:50 000.



© Gouvernement du Québec pour les données provenant du système provincial de référence cartographique 1:25 000 et pour les données de nature géoscientifique.
© Sa Majesté le Reine du chef du Canada pour les données provenant du système national de référence cartographique 1:50 000 et 1:250 000.
Les titulaire des droits d'auteur de ces données ne seront tenus responsables d'aucun dommage résultant de l'utilisation de l'information sans la vérification de l'exactitude inconnue à chaque utilisateur.
Toute reproduction ou diffusion de l'information à des fins commerciales est interdite.
Toute autre utilisation de l'information de nature géoscientifique est autorisée en précisant que le ministère des Ressources naturelles du Québec en est la source et que le Gouvernement du Québec en détient les droits d'auteur.



Compilation géoscientifique - Géologie 1:50 000
12K14 - Lac Durocher

Projection Mercator transverse universelle UTM, fuseau 20
angle du quadrillage par rapport au nord vrai PZ vers rest établies de référence GRS80
système de référence géodésique NAD83

① repère indiquant la position du feuillet dans le réseau géodésique NAD21.

Année de compilation: 1998