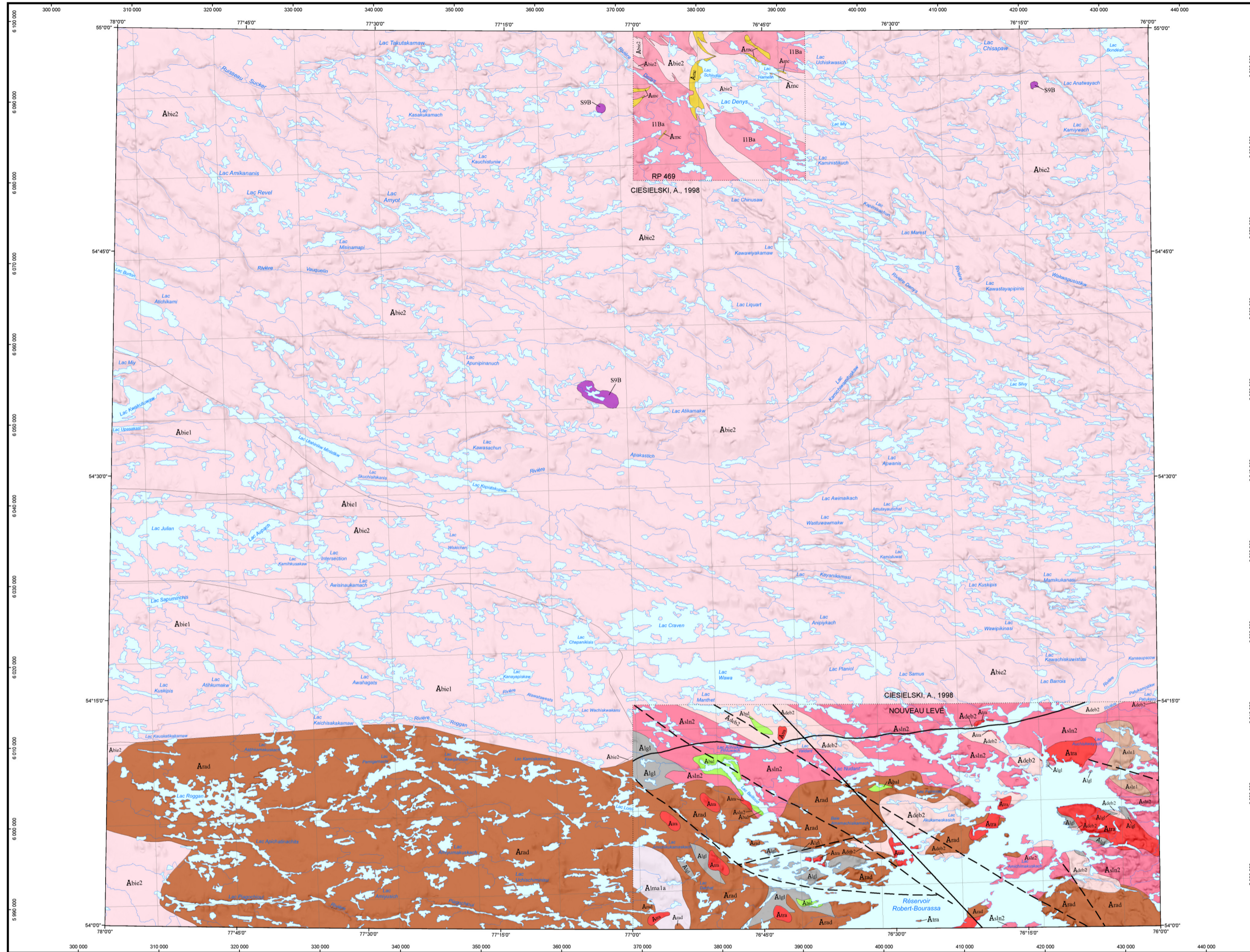


Géologie - RIVIÈRE DENYS

33K



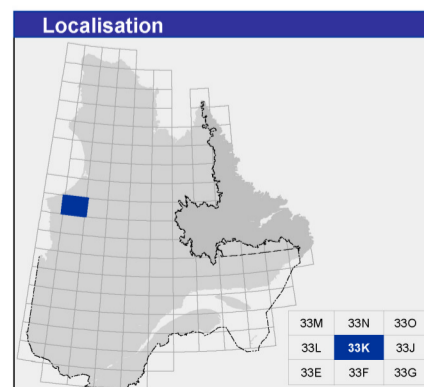
LÉGENDE STRATIGRAPHIQUE

- ARCHÉEN**
- INTRUSIONS TARDIVES**
- Suite de Tramont (plus jeune que 2701 Ma, Simard, 2008)
- A1ra** Leucogranite à biotite + chlorite ± magnétite (généralement moins de 1 % de minéraux mafiques), homogène, de teinte rosâtre ou blanchâtre, massif ou légèrement folié, et de granulométrie fine à grossière. Fréquents amas pegmatitiques et textures graphiques.
- SOUS-PROVINCE DE MINTO (DOMAINE DE BIENVILLE)**
- Suite de Desbergères (2720-2710 Ma, Simard, 2008)
- A1deh2** Granite et granodiorite à biotite, hétérogènes, qui renferment de nombreuses enclaves de tonalite donnant un aspect rubané aux affleurements. La roche a une teinte gris blanchâtre, gris rosâtre ou rose pâle, un aspect massif à folié et une granulométrie moyenne à grossière. Localement à texture porphyroïde.
- Suite de Salleneuve (2696,8 ± 3,5/-2,8 Ma, Simard et Lafrance, 2011).
En enclave dans la suite de Desbergères
- A1sn2** Monzodiorite quartzifère homogène à hornblende ± biotite, foliée, de granulométrie moyenne à grossière et d'aspect moucheté sur la surface altérée. Localement composition de granodiorite et de monzonite.
 - A1sn1** Monzodiorite quartzifère à texture porphyroïde, à hornblende ± biotite, homogène, foliée et d'aspect moucheté sur la surface altérée. Localement composition de granodiorite et de monzonite.
- Pluton de Radisson (2712 ± 13 Ma, Mortensen et Ciesielski, 1987)
- A1ad** Monzodiorite quartzifère homogène à hornblende ± biotite, à texture porphyroïde, gris blanchâtre à gris rosâtre, d'aspect massif à faiblement folié, et d'aspect moucheté sur la surface altérée. Localement composition de granodiorite et de monzonite.
- Suite de Loups Marins (2735-2705 Ma, Simard, 2008)
- A1ma1a** Diorite quartzifère et tonalite à biotite + clinopyroxène + hornblende, homogènes, foliées, grisâtre foncé légèrement rosâtre et de granulométrie moyenne.
- Ceinture de Bailloard**
- A1al** Séquence volcano-sédimentaire constituée de niveaux de paragneiss à biotite ± migmatite et de niveaux de composition intermédiaire à felsique d'origine incertaine (sédimentaire ou pyroclastique) à tremolite + biotite.
- Orthogneiss de Bienville**
- A1bc2** Orthogneiss granitique à tonalitique, amphibolite, paragneiss dérivé de wacke.
 - A1bc1** Orthogneiss granodioritique, diatexite, paragneiss à orthopyroxène.
- Groupe de Mac Isaac**
- A1mc** Paragneiss à biotite avec grenat (dérivé de wacke), interstratifié de formation de fer et contenant localement du conglomérat polygénique.
- SOUS-PROVINCE DE LA GRANDE**
- Complexe de Langellier (3360-2788 Ma, Parent, 2011)
- A1gl** Non divisé : Gneiss tonalitique et dioritique, tonalite à biotite foliée et de diorites granoblastiques.

LÉGENDE LITHOLOGIQUE

- I1Ba** Granite à hornblende et à biotite.
- S9B** Formation de fer à oxydes.

Les symboles et abréviations utilisés sur cette carte sont décrits dans la publication PRO 2000-08 du ministère des Ressources naturelles et de la Faune.



Métadonnées

Surface de référence géodésique : Ellipsoïde GRS 80
 Système de référence géodésique : NAD 83 compatible avec le système mondial WGS 84
 Projection cartographique : Mercator transverse universelle (MTU), fuseau 18
 Longitude d'origine : 77°O
 Latitude d'origine : 0°

Frontières

- Frontière internationale
- Frontière interprovinciale ou interétatique
- Frontière Québec - Terre-Neuve-et-Labrador (cette frontière n'est pas définie)

0 5 10 15 20 km
 1/250 000

Sources

Données

Base de données topographiques et administratives à l'échelle de 1/250 000 (BDTA 250K)

Organisme

Ministère des Ressources naturelles et de la Faune

Réalisation

Géologie, nouveau levé : Martin Simard, Isabelle Lafrance (2010)
 Référence : Simard, M., Lafrance, I. (2011) - RG 2011-05
 Assistance technique : Kathleen O'Brien

Compilation et modifications : Jean Goutier, Marie-Claude Ouellet (2000)

Références :
 Ciesielski, A. (1968) - CGC, dossier public 3580
 Ciesielski, A. (1968) - CGC, dossier public 3590
 Eade, K.E. (1968) - CGC, mémoire 339
 Sabourin, R.-J.-E. (1961) - RP 499

Assistance technique : Mario Melançon, Isabelle Claveau, Claude Guérin

Production : Ministère des Ressources naturelles et de la Faune
 Direction générale de Géologie Québec

Diffusion : Ministère des Ressources naturelles et de la Faune
 Direction de l'information géographique du Québec

Le présent document n'a aucune portée légale
 © Gouvernement du Québec, 4^e trimestre 2011

33K
 CG-33K-2011-01

Pour obtenir les données les plus récentes concernant cette région, nous vous suggérons de consulter les produits géomatiques du Système d'information géomatique du Québec (SIGÉOM).

SIGÉOM
 Système d'information géomatique du Québec

Ressources naturelles
 et Faune
Québec