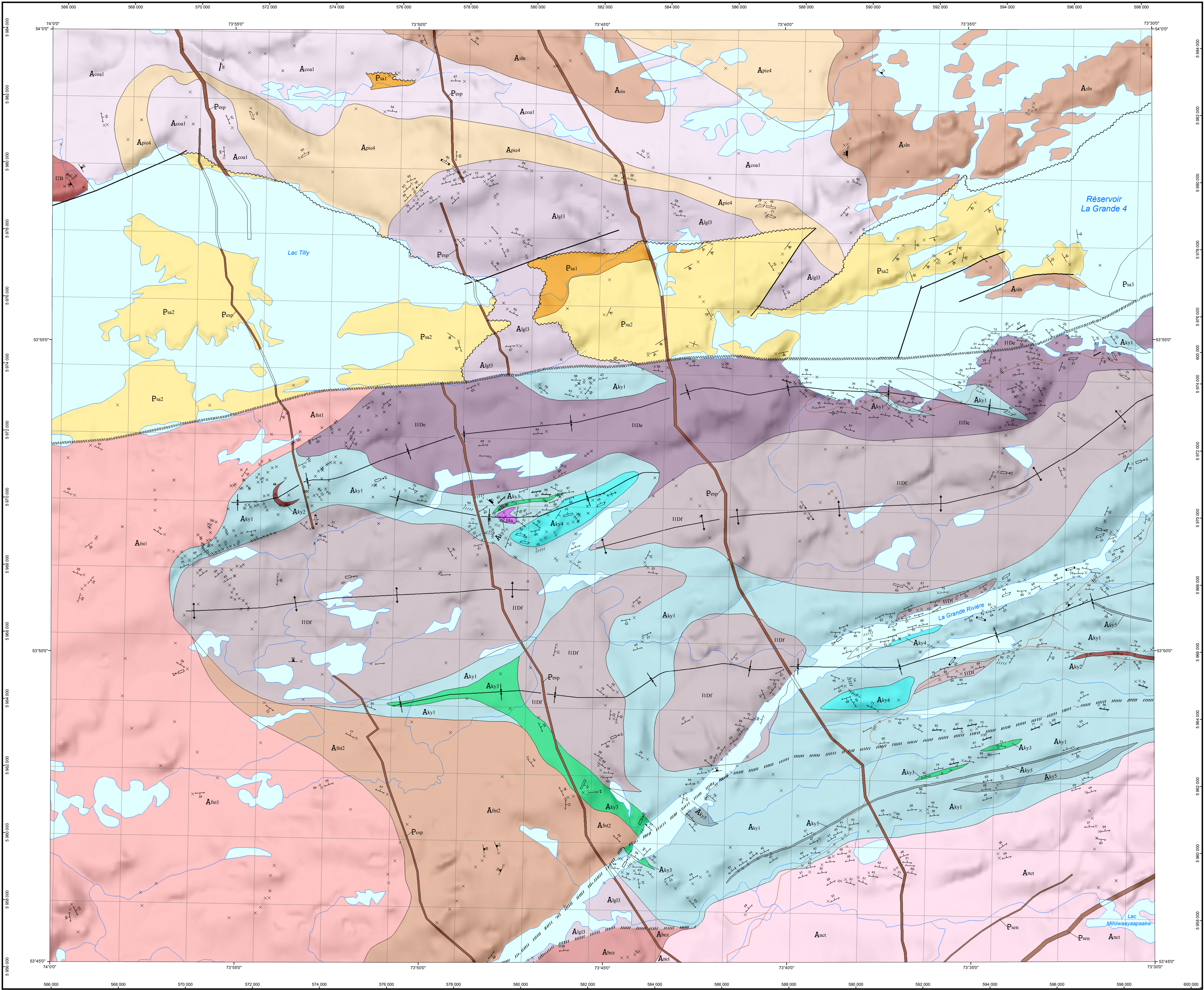


Géologie - LAC TILLY

33H13



**LÉGENDE STRATIGRAPHIQUE**

**PROTÉROZOÏQUE**

**Dykes du Lac Esprit (2069 ±1 Ma, Hamilton et al., 2001)**

**Dykes de Senneterre (2216 ±8-4 Ma, Buchan et al., 1996)**

**Formation de Sakami (entre 2510 Ma et 2216 Ma, Goutier et al., 2001)**

**PROVINCE DU SUPÉRIEUR**

**ARCHÉEN**

**Suite de Bezier (2674 ±12 Ma, St. Seymour et al., 1989)**

**Pluton de Fontay**

**Suite de Salleneuve**

**SOUS-PROVINCE DE LA GRANDE**

**Pluton de Nochet**

**Suite de Coates**

**Ceinture de Pio**

**Formation de Keyano**

**Complexe de Langelier (3360 Ma à 2788 Ma, Goutier et al., 1999a; Machado, comm. personnelle, 2000)**

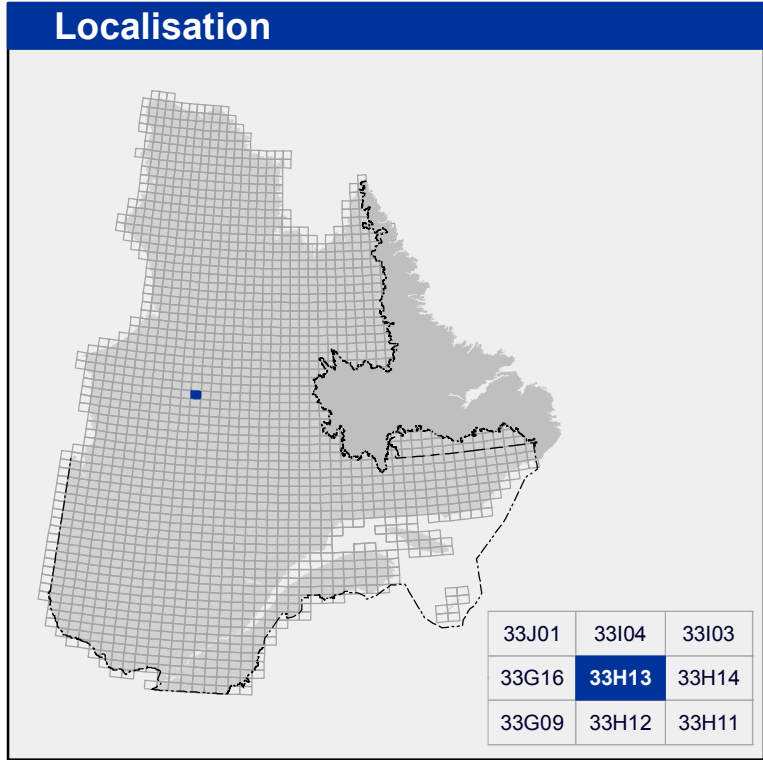
**LÉGENDE LITHOLOGIQUE**

**ARCHÉEN**

Les symboles et abréviations utilisés sur cette carte sont décrits dans la publication PRO 2000-08 du ministère des Ressources naturelles et de la Faune.

33H13

CG-33H13-2011-01



**Métadonnées**

Surface de référence géodésique : Ellipsoïde GRS 80

Système de référence géodésique : NAD 83 compatible avec le système mondial WGS 84

Projection cartographique : Mercator transverse universelle (MTU), fuseau 18

Longitude d'origine : 73°45'

Latitude d'origine : 0°

**Frontières**

Frontière internationale

Frontière interprovinciale ou interétatique

Frontière Québec - Terre-Neuve-et-Labrador (cette frontière n'est pas définitive)

**Sources**

**Données**

Base de données pour aménagement du territoire (BDAT) échelle 1/100 000

**Organisme**

Ministère des Ressources naturelles et de la Faune

Ministère des Ressources naturelles et de la Faune

**Réalisation**

Géologie : Guillaume Mathieu, Jean Goutier, Daniel Bandayera (2011)

Références : Desbiers, H., Girard, M.-J. (1998) - GM 56181

Assistance technique : Claude Guérin

Ministère des Ressources naturelles et de la Faune

Direction générale de Géologie Québec

Ministère des Ressources naturelles et de la Faune

Direction de l'information géologique du Québec

Le présent document n'a aucune portée légale

© Gouvernement du Québec, 4<sup>e</sup> trimestre 2011

0 1 2 3 4 km

1/50 000