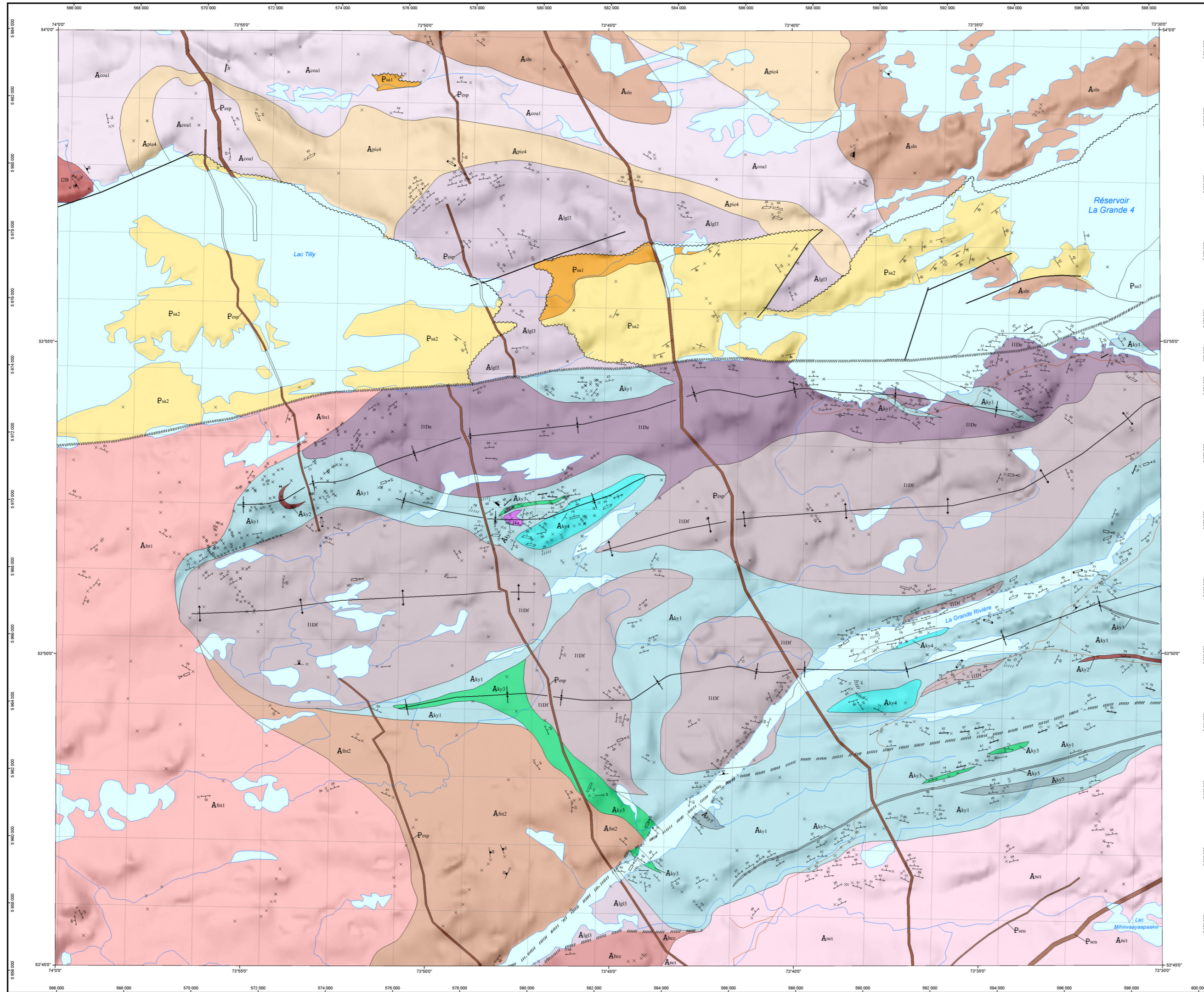


Géologie - LAC TILLY



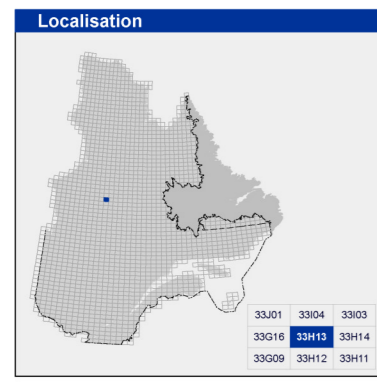
LÉGENDE STRATIGRAPHIQUE

- PROTÉROZOÏQUE**
- Dykes du Lac d'Espoir (2069 ±1 Ma, Hamilton et al., 2001)**
- P_{en}** Gabbronorite à olivine et, localement, gabbro à olivine
- Dykes de Senneterre (2216 ±0.4 Ma, Buchan et al., 1996)**
- P_{sa}** Gabbro à olivine
- Formation de Sakami (entre 2510 Ma et 2216 Ma, Goulier et al., 2001)**
- P_{sa1}** Conglomérat polygénique
 - P_{sa2}** Arénite quartzique
 - P_{sa3}** Grès, mudrock et conglomérat
- PROVINCE DU SUPÉRIEUR**
- ARCHÉEN**
- Suite de Bezier (2674 ±12 Ma, St. Seymour et al., 1989)**
- A_{bez}** Assemblage de monzodiorite quartzifère, de monzonite et de granodiorite, porphyriques à feldspath potassique, à hornblende et titanite
- Pluton de Fontay**
- A_{fn2}** Assemblage de diorite quartzifère, de monzodiorite quartzifère, de monzonite quartzifère, à hornblende, magnétite et titanite
 - A_{fn1}** Granite à biotite
- Suite de Salleneuve**
- A_{sn}** Assemblage de monzodiorite, de monzodiorite quartzifère, porphyriques à feldspath potassique et de diorite, à hornblende et biotite
- SOUS-PROVINCE DE LA GRANDE**
- Pluton de Nochet**
- A_{nc1}** Assemblage de tonalite et de granite, à biotite avec ou sans hornblende
- Suite de Coates**
- A_{co1}** Tonalite à biotite, avec ou sans magnétite
- Ceinture de Pie**
- A_{pi1}** Paragneiss, localement migmatitisé, interité avec de niveaux de formation de fer à silicates, localement à coxydes
- Formation de Keyano**
- A_{ky5}** Conglomérat polygénique
 - A_{ky4}** Assemblage de niveaux interités de paragneiss dérivé de mudstone à muscovite, sillimanite et biotite, de paragneiss dérivé de wacke feldspathique et de formation de fer à silicates
 - A_{ky3}** Amphibolite de volcanite mafique
 - A_{ky2}** Formation de fer à silicates, rubanée
 - A_{ky1}** Paragneiss dérivé de wacke feldspathique, à biotite, grenat et localement muscovite, interité de formation de fer à silicates et minces niveaux conglomératiques
- Complexe de Langelier (3360 Ma à 2788 Ma, Goulier et al., 1999; Machado, comm. personnelle, 2000)**
- A_{ly1}** Tonalite à biotite et hornblende, avec ou sans magnétite, foliée

LÉGENDE LITHOLOGIQUE

- ARCHÉEN**
- IIDF** Tonalite à biotite et magnétite, foliée, localement gneissique et, localement, migmatitisée
 - IIDe** Tonalite à biotite et hornblende foliée à rubanée intercalée de niveaux de diorite quartzifère à hornblende, de paragneiss localement migmatitisés et de formation de fer
 - IDs** Syénite à feldspath alcalin, hornblende et magnétite, avec ou sans biotite
 - IIs** Assemblage de péridote et de pyroxénite

Les symboles et abréviations utilisés sur cette carte sont décrits dans la publication PRO 2000-08 du ministère des Ressources naturelles et de la Faune.



Métadonnées

Surface de référence géodésique : Ellipsoïde GRS 80
 Système de référence géodésique : NAD 83 compatible avec le système mondial WGS 84
 Projection cartographique : Mercator transverse universelle (MTU), fuseau 18
 Longitude d'origine : 73°45'
 Latitude d'origine : 0°

Frontières

- Frontière internationale
- Frontière interprovinciale ou interétatique
- Frontière Québec - Terre-Neuve-et-Labrador (cette frontière n'est pas définitive)

0 1 2 3 4 km
1:50 000

Sources

Données
 Base de données pour aménagement du territoire (BDAT) échelle 1/100 000

Organisme
 Ministère des Ressources naturelles et de la Faune
 Ministère des Ressources naturelles et de la Faune

Réalisation

Géologie : Guillaume Mathieu, Jean Goulier, Daniel Bandayayers (2011)

Références : Desbiens, H., Girard, M.-J. (1996) - GM 56181
 Gauthier, M. (1996) - MB 96-27
 Gauthier, M. (1977) - GM 50012
 Larocque, M. (1999) - GM 55036
 Larocque, M. (1998) - GM 56822
 Payette, L., Larocque, P.-Y. (1977) - GM 34134
 Taquet, B. (2008) - GM 64002

Assistance technique : Claude Guérin

Ministère des Ressources naturelles et de la Faune
 Direction générale de Géologie Québec
 Ministère des Ressources naturelles et de la Faune
 Direction de l'information géologique du Québec

Le présent document n'a aucune portée légale
 © Gouvernement du Québec, 4^e trimestre 2011

33H13
 CG-33H13-2011-01

Pour obtenir les données les plus récentes concernant cette région, nous vous suggérons de consulter les produits géomatiques du Système d'information géomineur du Québec (SIGÉOM)

