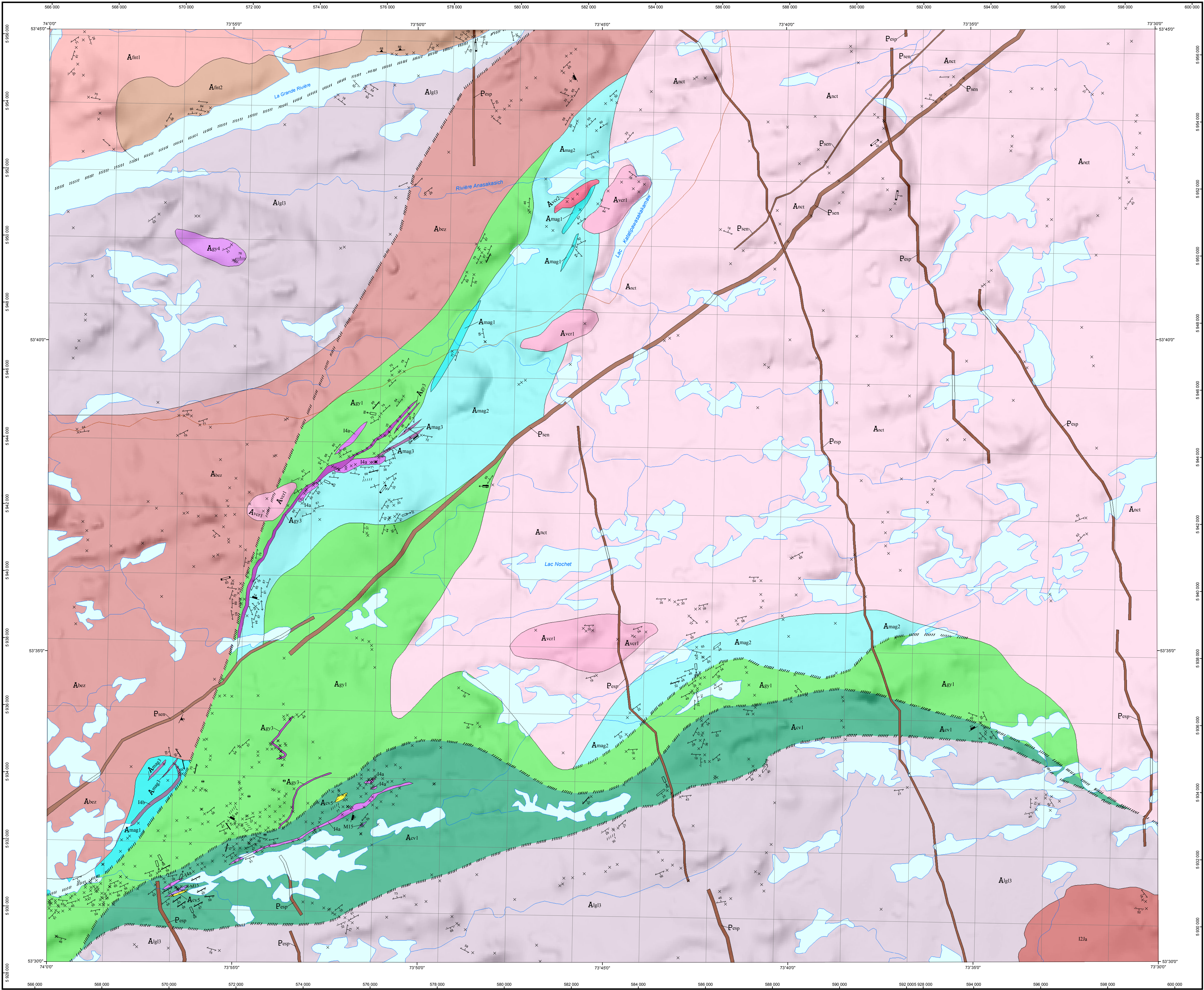


Géologie - LAC NOCHET

33H12



LÉGENDE STRATIGRAPHIQUE

PROTÉROZOÏQUE

Dykes du Lac Esprit (2069 ±1 Ma, Hamilton et al., 2001)

Dykes de Senneterre (2216 ±0.4 Ma, Buchan et al., 1996)

PROVINCE DU SUPÉRIEUR

ARCHÉEN

Granite du Vieux Comptoir (2618 ±18-13 Ma, 2618 ±2 Ma, Goutier et al., 1999a et 2000)

Suite de Bezier (2674 ±12 Ma, St. Seymour et al., 1989)

Pluton de Fontay

SOUS-PROVINCE DE LA GRANDE

Pluton de Nochet

Formation de Magin (Amag1 : <2721,5 ±2,7 Ma, David et Dion, 2011)

Formation de Corvette

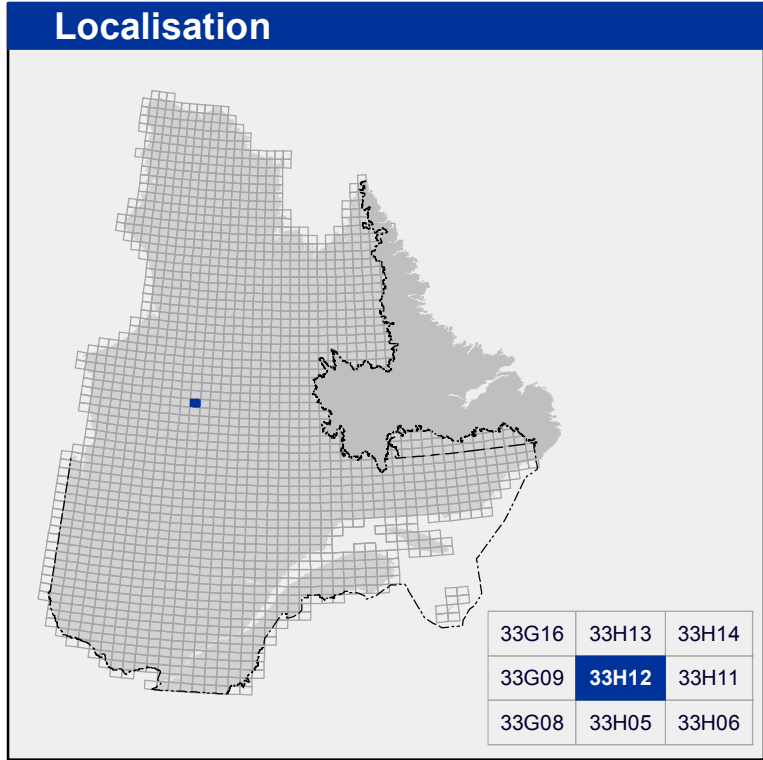
Groupe de Guyer (Agy2 : 2820 Ma à 2806 Ma, Goutier et al., 2002; David et Dion, 2010)

Complexe de Langelier (3360 Ma à 2788 Ma, Goutier et al., 1999a; Machado, comm. personnelle, 2000)

LÉGENDE LITHOLOGIQUE

ARCHÉEN

Les symboles et abréviations utilisés sur cette carte sont décrits dans la publication PRO 2000-06 du ministère des Ressources naturelles et de la Faune.



Métadonnées

Surface de référence géodésique : Ellipsoïde GRS 80

Système de référence géodésique : NAD 83 compatible avec le système mondial WGS 84

Projection cartographique : Mercator transverse universelle (MTU), fuseau 18

Longitude d'origine : 73°45'

Latitude d'origine : 0°

Frontières

Frontière internationale

Frontière interprovinciale ou internationale

Frontière Québec - Terre-Neuve-et-Labrador (cette frontière n'est pas définitive)

0 1 2 3 4 km

1/50 000

Sources

Données

Base de données pour aménagement du territoire (BDAT) échelle 1/100 000

Organisme

Ministère des Ressources naturelles et de la Faune

Ministère des Ressources naturelles et de la Faune

Réalisation

Géologie : Guillaume Mathieu, Jean Goutier, Daniel Bandayera (2011)

Références : Bambic, P., Chenard, D. (1999) - GM 57209

de Chavigny, P. (1998) - GM 56020

Ekstrom, R.L.V. (1980) - GM 10515

Gauthier, M. (1996) - MB 86-27

Lavoie, S. (2003) - GM 61565

Lavoie, S. (2004) - GM 61581

Oswald, R. (2007) - GM 63605

Poirier, M. (1997) - GM 65442

Simard, P. (2000) - GM 58226

Assistance technique : Claude Guérin

Production : Ministère des Ressources naturelles et de la Faune

Direction générale de Géologie Québec

Diffusion : Ministère des Ressources naturelles et de la Faune

Direction de l'information géologique du Québec

Le présent document n'a aucune portée légale

© Gouvernement du Québec, 4^e trimestre 2011

CG-33H12-2011-01

33H12

CG-33H12-2011-01

SIGÉOM
Système d'information
géomètre du Québec

**Ressources naturelles
et Faune**
Québec