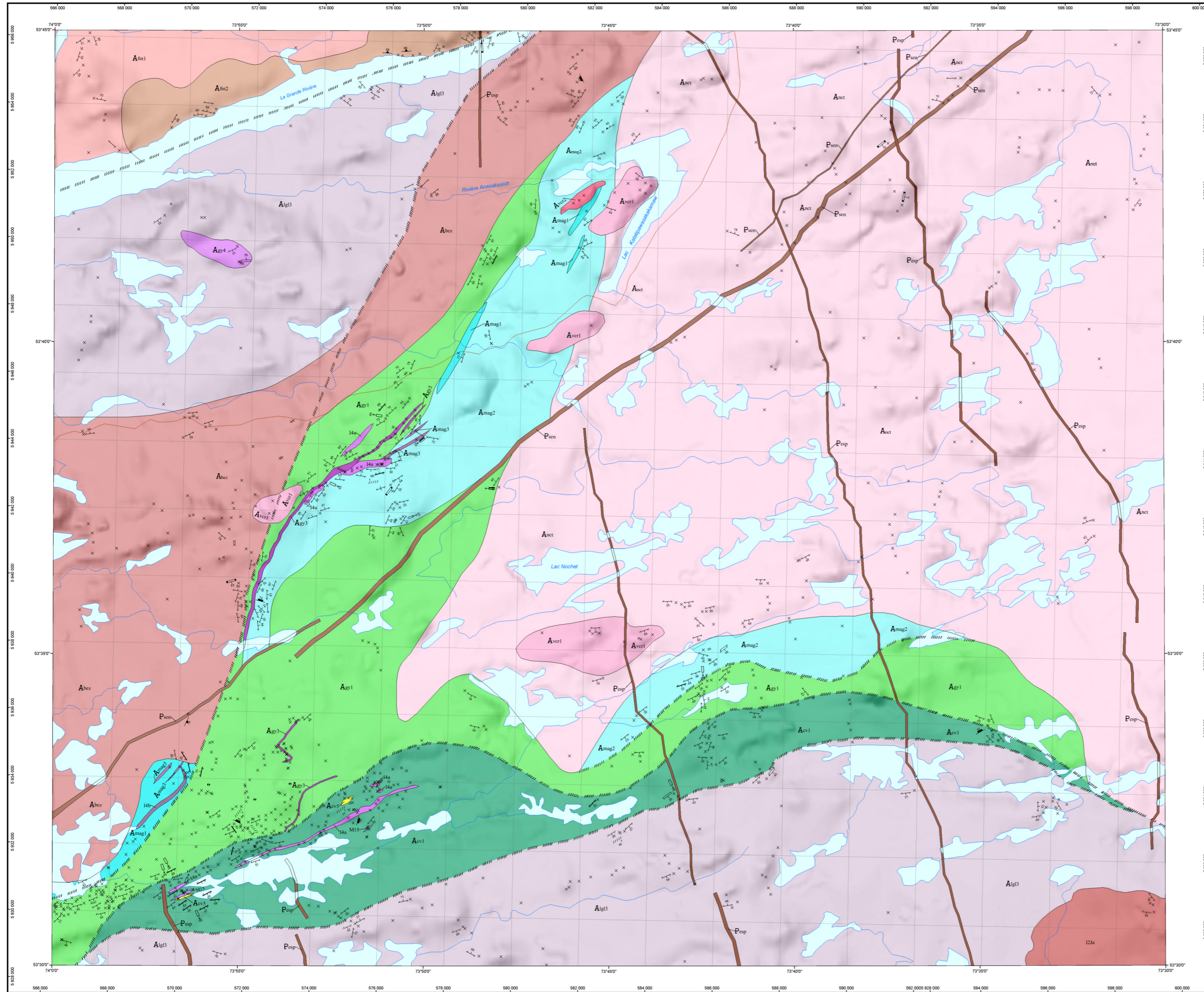


Géologie - LAC NOCHET



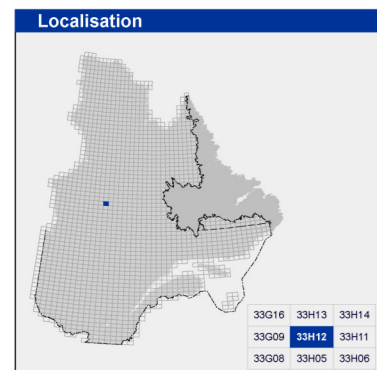
LÉGENDE STRATIGRAPHIQUE

- PROTÉROZOÏQUE**
- Dykes du Lac Esprit (269 ±1 Ma, Hamilton et al., 2001)
 - P_{esp}** Gabbronorite à olivine et, localement, gabbro à olivine
 - Dykes de Senetterre (2216 ±8-4 Ma, Buchan et al., 1996)
 - P_{sen}** Gabbrro à olivine
- PROVINCE DU SUPÉRIEUR**
- ARCHÉEN**
- Granite du Vieux Comptoir (2618 ±18-13 Ma, 2618 ±2 Ma, Goutier et al., 1999 et 2000)
 - A_{vc2}** Granite, à muscovite et grenat, rubanés, fréquemment pegmatique
 - A_{vc1}** Granite à biotite et granite pegmatique à biotite et muscovite, localement à tourmaline
 - Suite de Bezier (2874 ±12 Ma, St. Seymour et al., 1989)
 - A_{bez}** Assemblage de monzodiorite quartzifère, de monzodiorite et de granodiorite, porphyriques à feldspath potassique, à hornblende et titanite
- Pluton de Fontany**
- A_{fn2}** Assemblage de diorite quartzifère, de monzodiorite quartzifère, de monzodiorite quartzifère, à hornblende, magnétite et titanite
 - A_{fn1}** Granite à biotite
- SOUS-PROVINCE DE LA GRANDE**
- Pluton de Nochet**
- A_{nc1}** Assemblage de tonalite et de granite, à biotite avec ou sans hornblende
- Formation de Magin (Amag1) - 2721,5 ±2,7 Ma, David et Dion, 2011**
- A_{mag3}** Formation de fer
 - A_{mag2}** Waacke feldspathique
 - A_{mag1}** Conglomérat polygénique et waacke
- Formation de Corvette**
- A_{cs5}** Rhyolite
 - A_{cs1}** Amphibolite de volcanites intermédiaires à mafiques, folée
- Groupe de Guyer (Agy2) 2820 Ma à 2806 Ma, Goutier et al., 2002; David et Dion, 2010**
- A_{gy4}** Amphibolite dérivée de volcanite ultramafique
 - A_{gy3}** Formation de fer
 - A_{gy1}** Amphibolite dérivée de basalte
- Complexe de Langlier (2360 Ma à 2789 Ma, Goutier et al., 1999a; Machado, comm. personnelle, 2000)**
- A_{lg13}** Tonalite à biotite et hornblende, avec ou sans magnétite, folée

LÉGENDE LITHOLOGIQUE

- ARCHÉEN**
- I2Ja** Assemblage de diorite à hornblende et diorite quartzifère à hornblende, très déformées
 - I4a** Assemblage de péridotite et de pyroxénite (métamorphosées)
 - I4b** Assemblage de pyroxénite et de gabbro
 - M15** Roche métasomatique à grenat dérivée de volcanite

Les symboles et abréviations utilisés sur cette carte sont décrits dans la publication PRO 2000-08 du ministère des Ressources naturelles et de la Faune.



Métadonnées

Surface de référence géodésique : Ellipsoïde GRS 80
 Système de référence géodésique : NAD 83 compatible avec le système mondial WGS 84
 Projection cartographique : Mercator transverse universelle (MTU), fuseau 18
 Longitude d'origine : 73°45'
 Latitude d'origine : 0°

Frontières

- Frontière internationale
- Frontière interprovinciale ou interstatique
- Frontière Québec - Terre-Neuve-et-Labrador (cette frontière n'est pas définitive)

0 1 2 3 4 km
1/50 000

Sources

Données
 Base de données pour aménagement du territoire (BDAT) échelle 1/100 000

Organisme
 Ministère des Ressources naturelles et de la Faune
 Ministère des Ressources naturelles et de la Faune

Réalisation

Géologie : Guillaume Mathieu, Jean Goutier, Daniel Bandayayers (2011)

Références :
 Bambic, P., Charand, D. (1999) - GM 57209
 Béland, R., Chouard, Y. (1997) - GM 57253
 Charrier, E. (1998) - GM 57312
 Clouder, P., Legaré, S. (1999) - GM 57240
 de Chevigny, P. (1998) - GM 56020
 Enstrom, R. L. V. (1960) - GM 10515
 Gauthier, M. (1998) - MB 96-27
 Lavoie, S. (2003) - GM 61565
 Lavoie, S. (2004) - GM 61581
 Oswald, R. (2007) - GM 63695
 Poirier, M. (1997) - GM 55442
 Simard, P. (2000) - GM 58226

Assistance technique : Claude Guérin

Production : Ministère des Ressources naturelles et de la Faune
 Direction générale de Géologie Québec

Diffusion : Ministère des Ressources naturelles et de la Faune
 Direction de l'information géologique du Québec

Le présent document n'a aucune portée légale
 © Gouvernement du Québec, 4^e trimestre 2011

33H12
 CG-33H12-2011-01

Pour obtenir les données les plus récentes concernant cette région, nous vous suggérons de consulter les produits géomatiques du Système d'information géomatrique du Québec (SIGÉOM)

SIGÉOM
 Système d'information géomatrique du Québec

Ressources naturelles et Faune Québec