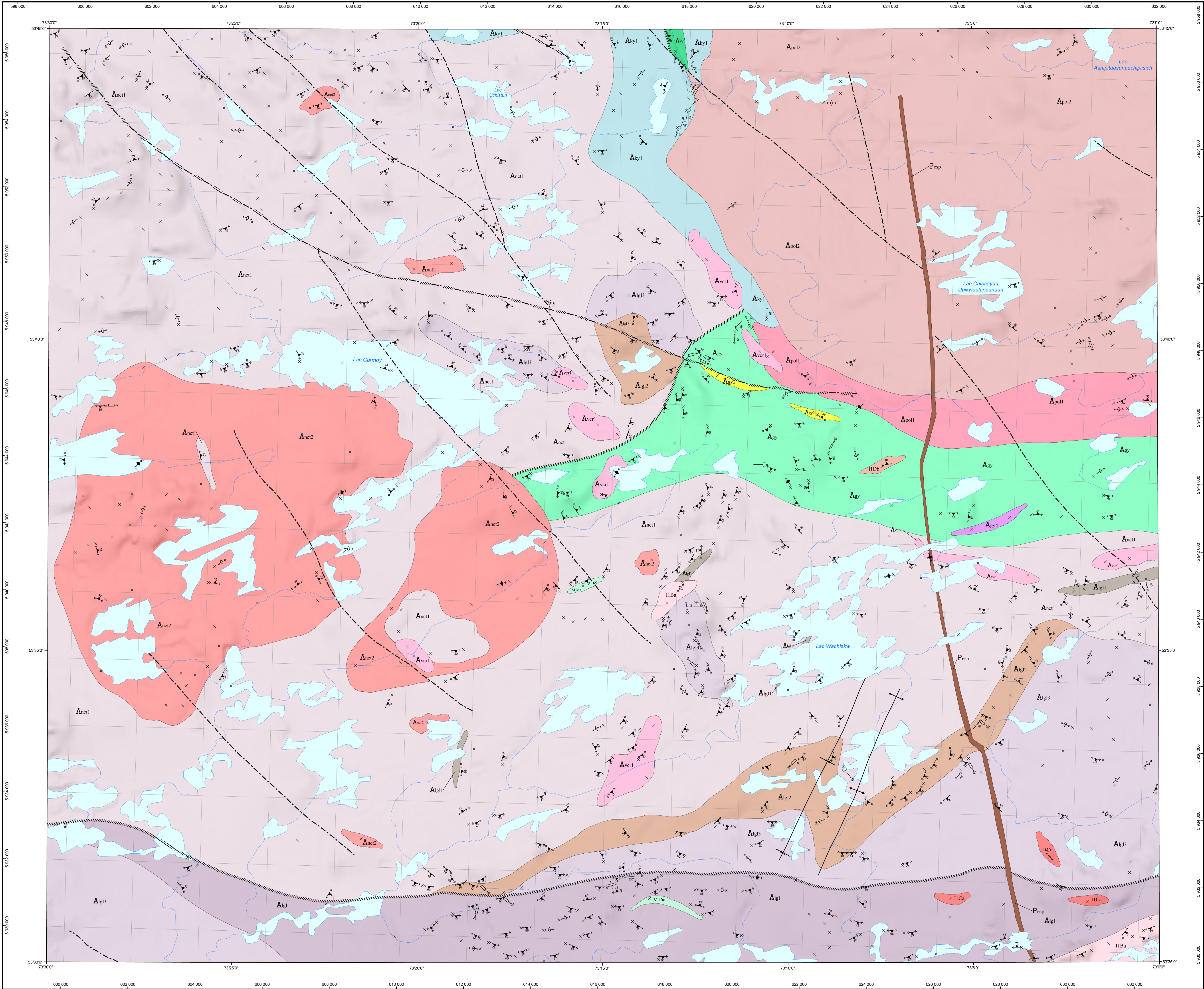


Géologie - LAC CARMOY

33H11



LÉGENDE STRATIGRAPHIQUE

PROTÉROZOÏQUE

Dykes du Lac Esprit (2069 ±1 Ma, Hamilton et al., 2001)

D_{esp} Gabbronorite à olivine et, localement, gabbro à olivine

PROVINCE DU SUPÉRIEUR

ARCHÉEN

Granite du Vieux Comptoir (2618 ±18-13 Ma, 2618 ±2 Ma, Goutier et al., 1999a et 2000)

A_{ver1} Granite à biotite et granite pegmatique à biotite et muscovite, localement à tourmaline

SOUS-PROVINCE DE LA GRANDE

Batholite de Polaris

A_{pol2} Assemblage de monzonite quartzifère, de monzonite et de granodiorite, porphyriques à feldspath potassique, à hornblende et titanite

A_{pol1} Assemblage de granodiorite, tonalite et granite

Pluton de Nochet

A_{nc2} Granite et granodiorite à biotite avec ou sans magnétite, homogènes, massifs et localement pegmatiques

A_{nc1} Leucotonalite à biotite et magnétite

Formation de Keyano

A_{ig3} Amphibolite de volcanite mafique

A_{ig1} Paragneiss dérivé de wacke feldspathique, à biotite, grenat et localement muscovite, interité de formation de fer à silicates et minces niveaux conglomératiques

Groupe de Guyer (Agy2 : 2820 à 2806 Ma, Goutier et al., 2002; David et Dion, 2010)

A_{gy} Amphibolite dérivée de basalte interitées localement de niveaux de paragneiss à biotite, hornblende dérivée de wacke

A_{gy4} Amphibolite dérivée de volcanite ultramafique

A_{gy2} Tuf felsique et tuf intermédiaire

Complexe de Langelier (3360-2788 Ma, Goutier et al., 1999a, Machado, comm. personnelle, 2000)

A_{ig1} Unité mixte de tonalite à biotite et hornblende, de diorite, de diorite quartzifère

A_{ig3} Tonalite à biotite et hornblende, foliée

A_{ig2} Diorite à hornblende et diorite quartzifère à biotite et hornblende, foliées

A_{ig1} Gneiss tonalitique et tonalite gneissique à hornblende et biotite

LÉGENDE LITHOLOGIQUE

ARCHÉEN

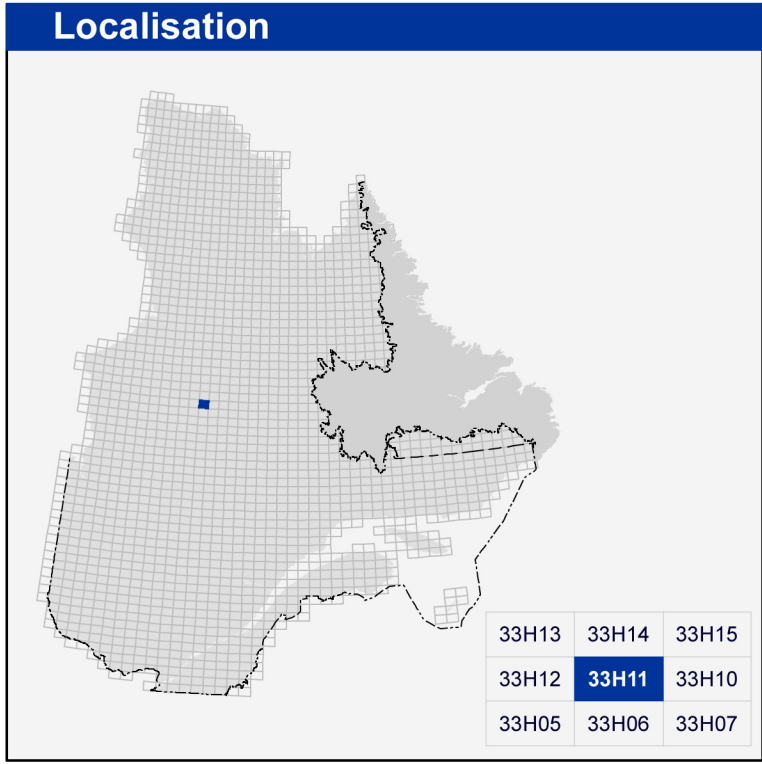
I1Ba Granite à biotite, rarement porphyrique. Localement, monzonite et monzonite quartzifère

ICa Assemblage de granodiorite et tonalite à biotite avec ou sans magnétite

IDa Tonalite à biotite, foliées, fréquemment recoupées par de la pegmatite ou du granite

M16a Amphibolite de volcanites intermédiaires à mafiques, foliées

Les symboles et abréviations utilisés sur cette carte sont décrits dans la publication PRO 2000-05 du ministère des Ressources naturelles.



Métadonnées

Surface de référence géodésique : Ellipsoïde GRS 80

Système de référence géodésique : NAD 83 compatible avec le système mondial WGS 84

Projection cartographique : Mercator transverse universelle (MTU), fuseau 18

Longitude d'origine : 73°15'

Latitude d'origine : 0°

Frontières

----- Frontière internationale

----- Frontière interprovinciale ou interlatérale

----- Frontière Québec - Terre-Neuve-et-Labrador (cette frontière n'est pas définitive)

0 1 2 3 4 km

1/50 000

Sources

Données

Base de données topographiques et administratives à l'échelle de 1/250 000 (BDTA 250k)

Organisme

Ministère des Ressources naturelles

Réalisation

Géologie : Hanafi Hammouch, Pénelope Burniaux, Abdelali Khari (2012)

Référence : Gauthier, M (1996) - MB 98-27

Assistance technique : Julie Sauvageau

Production : Ministère des Ressources naturelles
Direction générale de Géologie Québec

Diffusion : Ministère des Ressources naturelles
Direction de l'information géologique du Québec

Le présent document n'a aucune portée légale
© Gouvernement du Québec, 4^e trimestre 2012

33H11

CG-33H11-2012-01

Pour obtenir les données les plus récentes concernant cette région, nous vous suggérons de consulter les produits géomatiques du Système d'information géomine du Québec (SIGÉOM)

