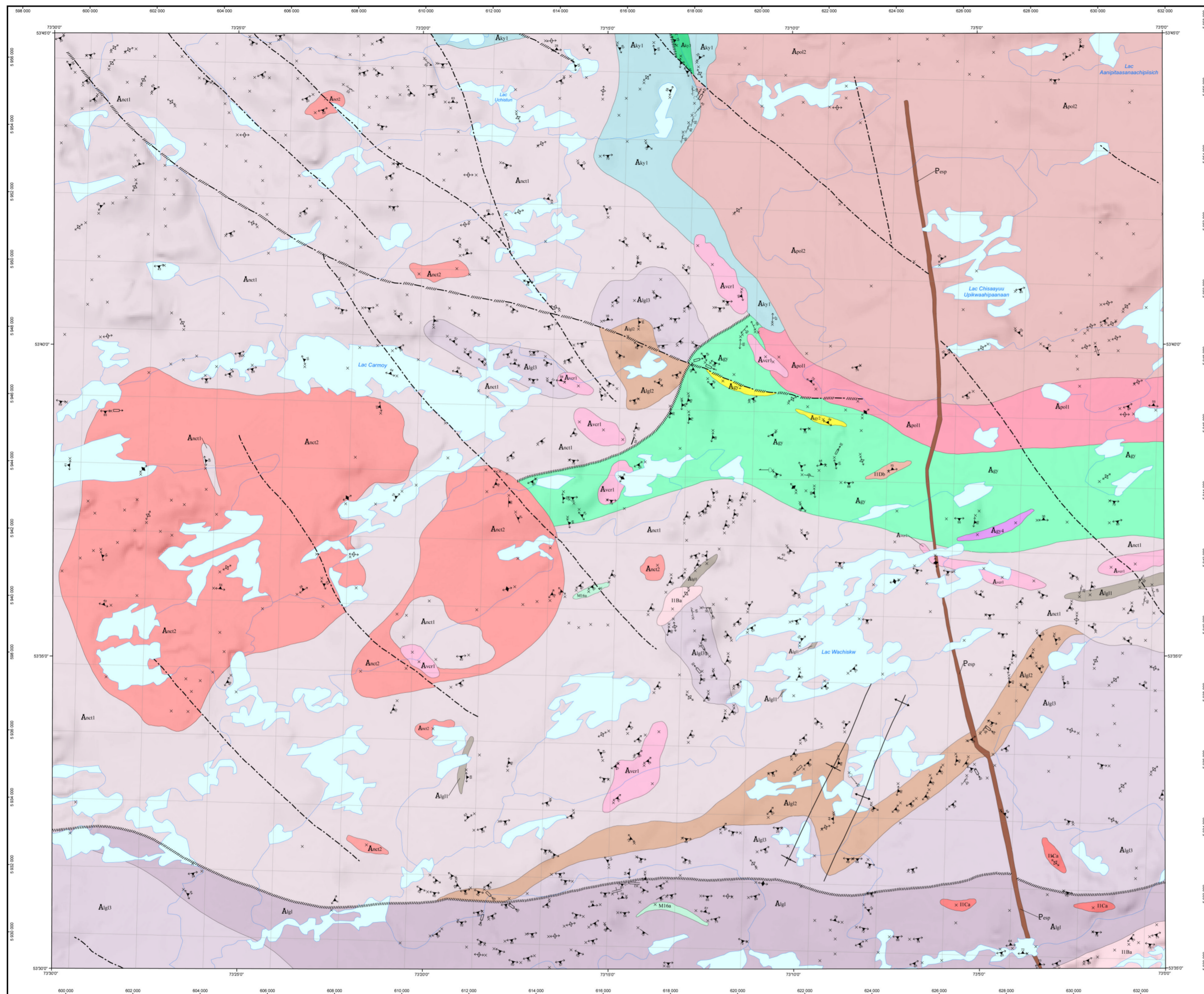


Géologie - LAC CARMOY

33H11



LÉGENDE STRATIGRAPHIQUE

PROTÉROZOÏQUE

Dykes du Lac Esprit (2069 ±1 Ma, Hamilton et al., 2001)

PROVINCE DU SUPÉRIEUR

ARCHÉEN

Granite du Vieux Comptoir (2618 ±13 Ma, 2618 ±2 Ma, Goutier et al., 1999a et 2000)

SOUS-PROVINCE DE LA GRANDE

Batholite de Polaris

Pluton de Nochet

Formation de Keyano

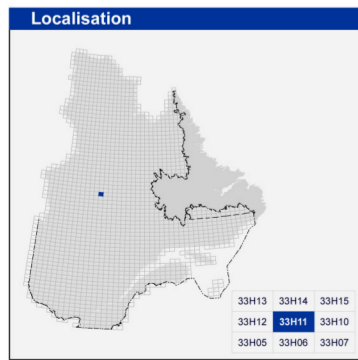
Groupe de Guyer (Agy2 : 2820 à 2805 Ma, Goutier et al., 2002; David et Dion, 2010)

Complexe de Langellier (3360-2788 Ma, Goutier et al., 1999a; Machado, comm. personnelle, 2000)

LÉGENDE LITHOLOGIQUE

ARCHÉEN

Les symboles et abréviations utilisés sur cette carte sont décrits dans la publication PRG 2000-08 du ministère des Ressources naturelles.



Métadonnées

Surface de référence géodésique :	Ellipsoïde GRS 80
Système de référence géodésique :	NAD 83 compatible avec le système mondial WGS 84
Projection cartographique :	Mercator transverse universelle (MTU), fuseau 18
Longitude d'origine :	73°15'
Latitude d'origine :	0°

Frontières

---	Frontière internationale
- - - -	Frontière interprovinciale ou interétatique
- · - · -	Frontière Québec - Terre-Neuve-et-Labrador (cette frontière n'est pas définitive)

0 1 2 3 4 km
1/50 000

Sources

Données	Organisme
Base de données topographiques et administratives à l'échelle de 1/250 000 (BDTA 250k)	Ministère des Ressources naturelles

Réalisation

Géologie :	Hanafi Hammouch, Penélope Buriaux, Abdelali Kharis (2012)
Référence :	Gauthier, M (1996) - MB 96-27
Assistance technique :	Julie Sauvageau
Production :	Ministère des Ressources naturelles Direction générale de Géologie Québec
Diffusion :	Ministère des Ressources naturelles Direction de l'information géologique du Québec

Le présent document n'a aucune portée légale.
© Gouvernement du Québec, 4^e trimestre 2012

33H11
CG-33H11-2012-01

Pour obtenir les données les plus récentes concernant cette région, nous vous suggérons de consulter les produits géomatiques du Système d'information géomatrique du Québec (SIGÉOM)

