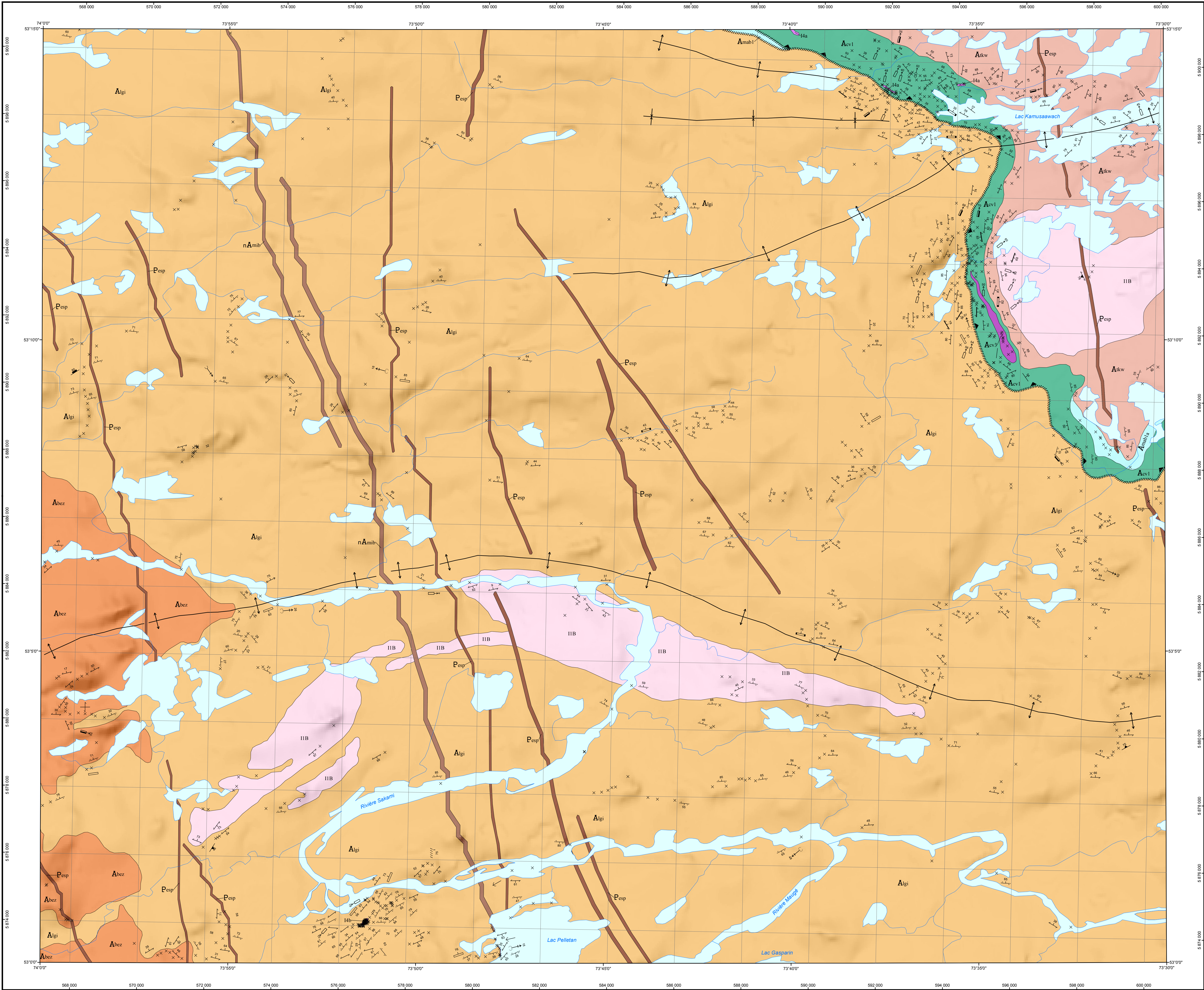


Géologie - LAC PELLETAN

33H04



LÉGENDE STRATIGRAPHIQUE

PALEOPROTÉROZOÏQUE

Dykes du Lac Esprit (2069 ±1 Ma, Hamilton et al., 2001)

P_{esp} Gabbronorite à olivine

NÉOARCHÉEN

Essaim de dykes de Mistassini (2515 ±3 Ma, Hamilton, 2009)

nA_{mib} Gabbro

PROVINCE DU SUPÉRIEUR

ARCHÉEN

Suite de Bezier

A_{bez} Ensemble de monzonite quartzifère, de monzonite, de monzonite quartzifère et de monzonite, à hornblende, biotite et magnétite, fréquemment porphyrique à feldspath potassique et communément injecté de granite

SOUS-PROVINCE D'OPINACA

Complexe de Laguiche

A_{igi} Assemblage de paragneiss de wacke à biotite, de métatextite et de diatextite de paragneiss à biotite, communément injecté de granite

SOUS-PROVINCE DE LA GRANDE

Tonalite de Kamusawach

A_{ikw} Tonalite à biotite, hornblende, ± magnétite, foliée à gneissique, avec diorite et gneiss tonalitique

Formation de Marbot (<2702 ±2 Ma, David et al., 2011)

A_{mab1} Paragneiss dérivé d'un wacke feldspathique, injecté de granite

A_{mab1a} Paragneiss dérivé d'un wacke, à biotite, sillimanite et muscovite; localement gneiss à biotite et grenat

Formation de Corvette

A_{cv2} Formation de fer

A_{cv1} Amphibolite de volcanites intermédiaires à mafiques, foliée à mylonitisée

LÉGENDE LITHOLOGIQUE

ARCHÉEN

IIB Granite

I4a Assemblage de péridotite et de pyroxénite (métamorphisées)

I4b Péridotite métamorphisée, ultramafite à phlogopite et biotite

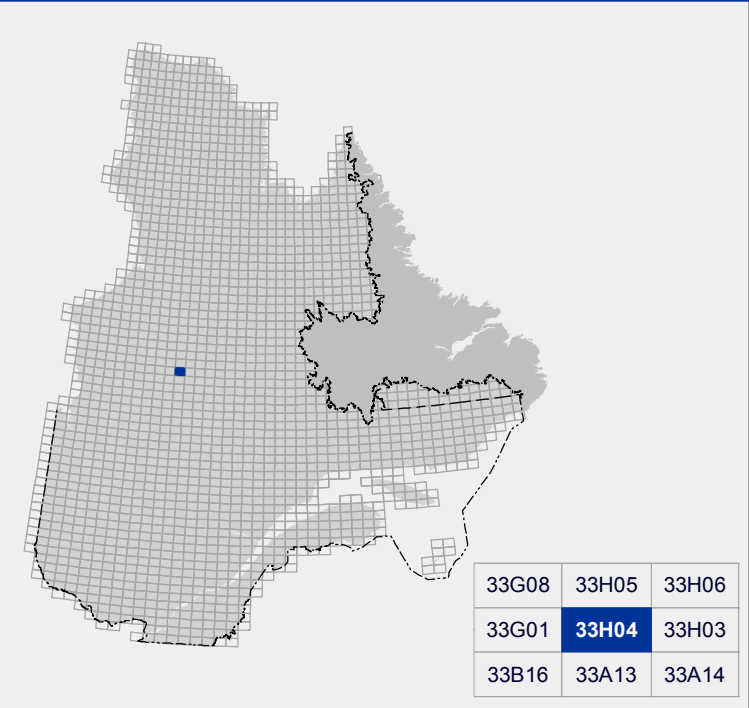
Les symboles et abréviations utilisés sur cette carte sont décrits dans la publication PRO 2000-08 du ministère des Ressources naturelles.

33H04

CG-33H04-2012-01

Pour obtenir les données les plus récentes concernant cette région, nous vous suggérons de consulter les produits géomatiques du Système d'information géomine du Québec (SIGÉOM).

Localisation

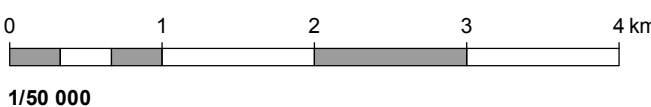


Métadonnées

Surface de référence géodésique : Ellipsoïde GRS 80
Système de référence géodésique : NAD 83 compatible avec le système mondial WGS 84
Projection cartographique : Mercator transverse universelle (MTU), fuseau 18
Longitude d'origine : 73°45'
Latitude d'origine : 0°

Frontières

Frontière internationale
Frontière interprovinciale ou interétatique
Frontière Québec - Terre-Neuve-et-Labrador (cette frontière n'est pas définitive)



Sources

Données : Base de données topographiques et administratives à l'échelle de 1/250 000 (BDTA 250k)

Organisme

Ministère des Ressources naturelles

Réalisation

Géologie : Jean Gauthier (2012)
Références : Oswald, R. (2009) - GM 64326
Ouellette, J.-F., (2008) - GM 63710
Perry, C. (2009) - GM 62681
Assistance technique : Stéphane Beauséjour
Production : Ministère des Ressources naturelles
Direction générale de Géologie Québec
Diffusion : Ministère des Ressources naturelles
Direction de l'information géologique du Québec

Le présent document n'a aucune portée légale
© Gouvernement du Québec, 4^e trimestre 2012

SIGÉOM
Système d'information
géomine du Québec

Ressources
naturelles
Québec