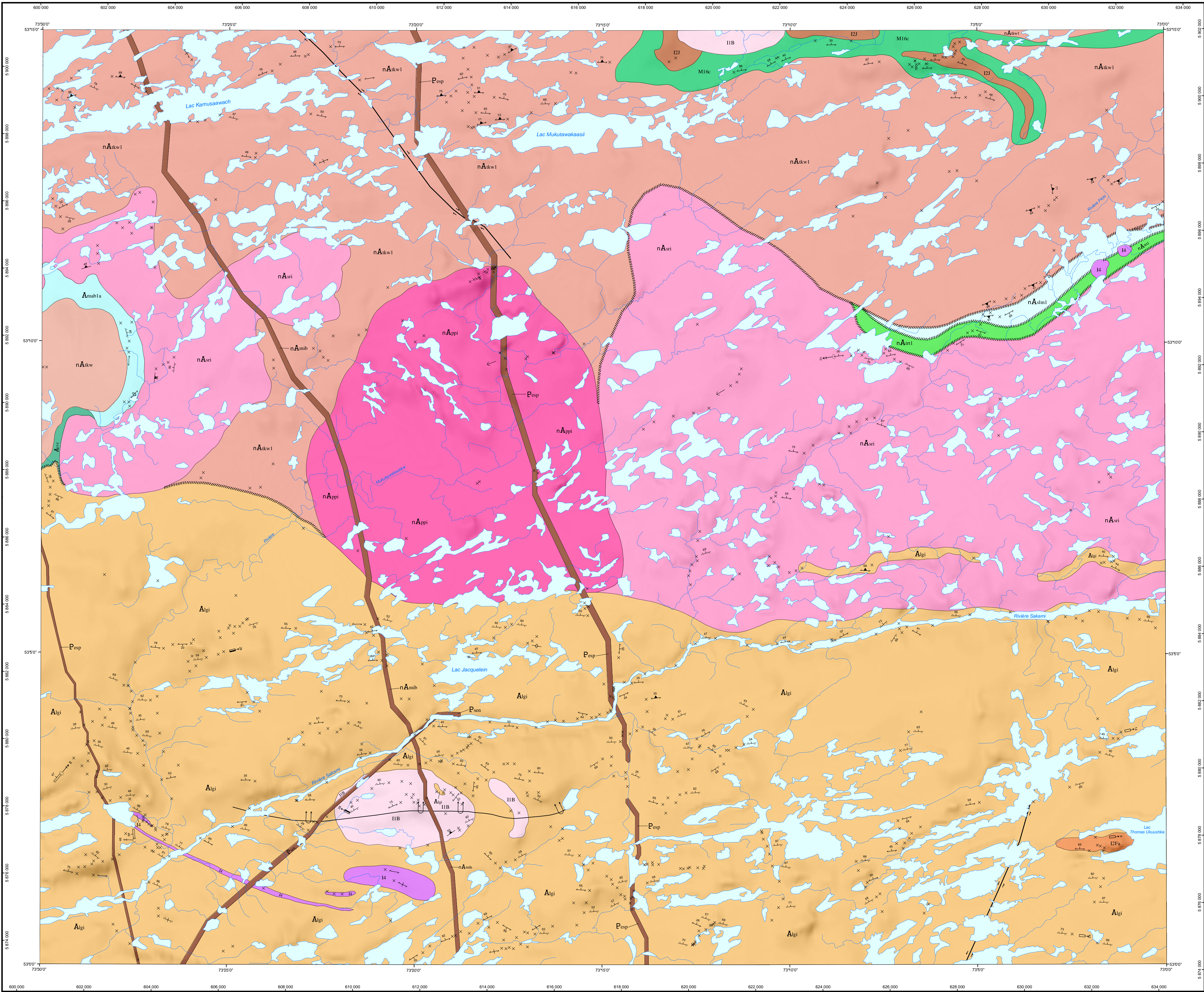


Géologie - LAC JACQUELEIN

33H03



LÉGENDE STRATIGRAPHIQUE

PALÉOPROTÉROZOÏQUE

Dykes du Lac Esprit (2069 ±1 Ma, Hamilton et al., 2001)

Dykes de Senneterre (2116 ±0.4 Ma, Buchan et al., 1996)

NÉOARCHÉEN

Essaim de dykes de Mistassini (2515 ±3 Ma, Hamilton, 2009)

PROVINCE DU SUPÉRIEUR

NÉOARCHÉEN

Suite de Richardie

Pluton de Pichi

SOUS-PROVINCE D'OPINACA

NÉOARCHÉEN

Complexe de Laguiche

SOUS-PROVINCE DE LA GRANDE

NÉOARCHÉEN

Formation de Marbot (<2702 ±2 Ma, David et al., 2011)

Formation de la rivière Salomon

Formation de Trieste

Formation de Corvette

MÉSOARCHÉEN

Tonalite de Kamusawach (2832 ±2 Ma, David, communication personnelle, 2013)

LÉGENDE LITHOLOGIQUE

ARCHÉEN

Granite

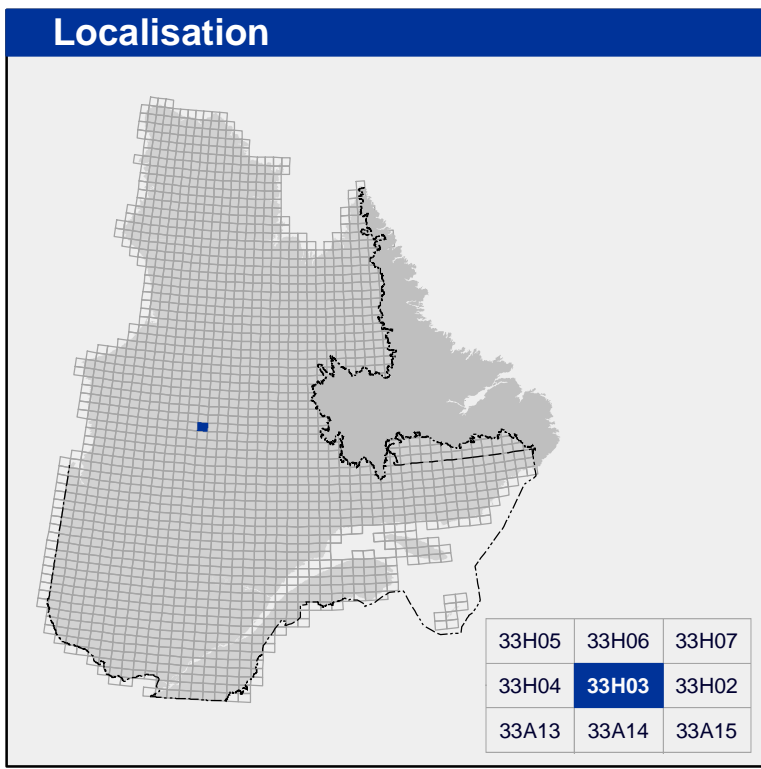
Assemblage de monzonite foliée et de monzodiorite migmatitisée

Diorite

Intrusion ultramafique métamorphosée

Amphibolite dérivée de roches volcaniques mafiques et intermédiaires

Les symboles et abréviations utilisés sur cette carte sont décrits dans la publication PRO 2000-08 du ministère des Ressources naturelles.



Métadonnées

Surface de référence géodésique : Ellipsoïde GRS 80

Système de référence géodésique : NAD 83 compatible avec le système mondial WGS 84

Projection cartographique : Mercator transverse universelle (MTU), fuseau 18

Longitude d'origine : 73°15'

Latitude d'origine : 0°

Sources

Données

Base de données pour aménagement du territoire (BDAT) échelle 1/100 000

Organisme

Ministère des Ressources naturelles

Réalisation

Géologie : Joséphine Gigon, Jean Goutier, William Charrier-Montreuil (2013)

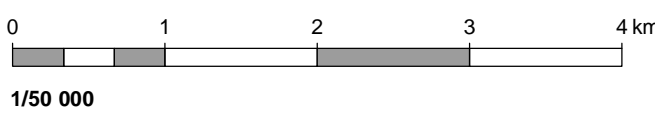
Références : Larose, P.-Y., Goyer, M., Picard, M., Laviole, L. (1978) - GM 34175

Assistance technique : Kathleen O'Brien

Production : Ministère des Ressources naturelles, Direction générale de Géologie Québec

Diffusion : Ministère des Ressources naturelles, Direction de l'information géologique du Québec

Le présent document n'a aucune portée légale
© Gouvernement du Québec, 4^e trimestre 2013



33H03
CG-33H03-2013-01

Pour obtenir les données les plus récentes concernant cette région, nous vous suggérons de consulter les produits géomatiques du Système d'information géomine du Québec (SIGÉOM)

SIGÉOM
Système d'information géomine du Québec

Ressources naturelles Québec