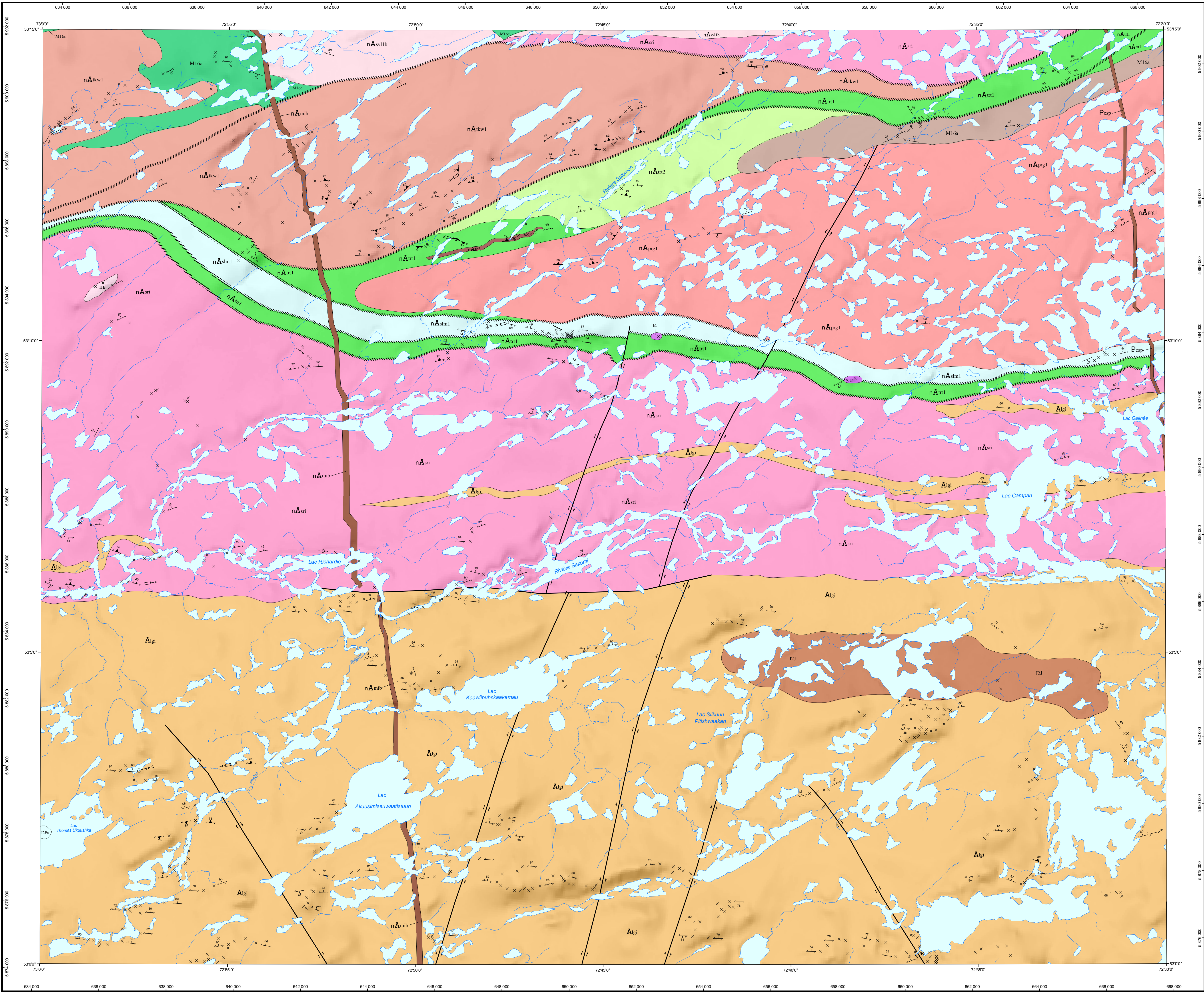


Géologie - LAC RICHARDIE

33H02



**LÉGENDE STRATIGRAPHIQUE**

**PAÉOPROTÉOZOIQUE**

Dykes du Lac Esprit (2069 s1 Ma, Hamilton et al., 2001)

**NEOARCHÉEN**

Essaim de dykes de Mistassini (2515 s3 Ma, Hamilton, 2009)

**PROVINCE DU SUPÉRIEUR**

**NEOARCHÉEN**

Suite de Richardie

**SOUS-PROVINCE D'OPINACA**

**NEOARCHÉEN**

Complexe de Laguiche

**SOUS-PROVINCE DE LA GRANDE**

**NEOARCHÉEN**

Pluton de Sauvrolles

Pluton de la rivière Galiée

Formation de la rivière Salomon

Formation de Trieste

**MÉSOARCHÉEN**

Tonalite de Kamusawach (2832 s2 Ma, David, communication personnelle, 2013)

**LÉGENDE LITHOLOGIQUE**

**ARCHÉEN**

11B Granite

12Fa Assemblage de monzonite foliée et de monzodiorite migmatitisée

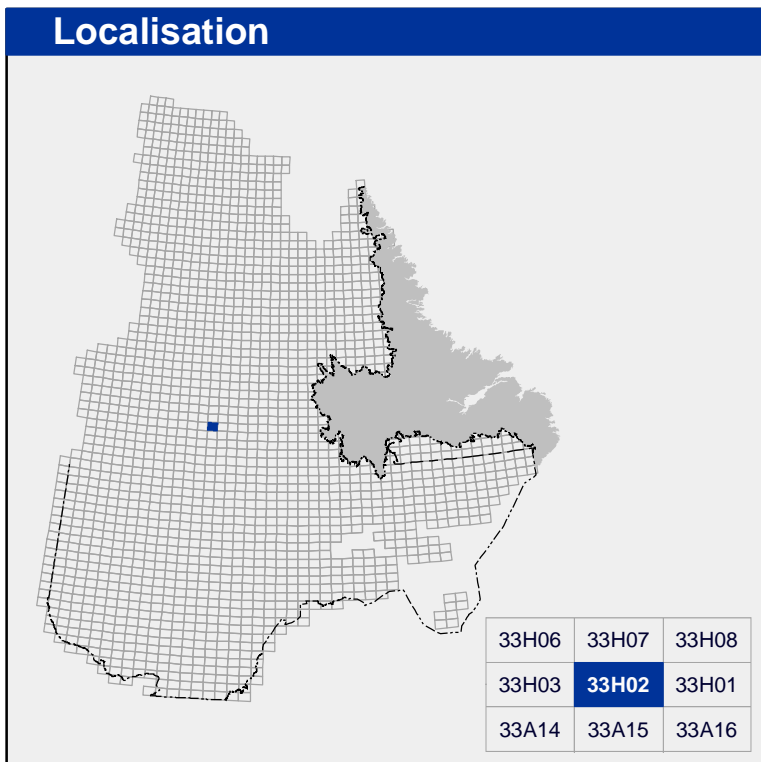
12J Diorite

14 Intrusion ultramafique métamorphisée

16fa Assemblage d'amphibolites dérivées de roches intrusives mafiques et intermédiaires

16c Amphibolite dérivée de roches volcaniques mafiques et intermédiaires

Les symboles et abréviations utilisés sur cette carte sont décrits dans la publication PRO 2000-08 du ministère des Ressources naturelles.



**Métadonnées**

Surface de référence géodésique : Ellipsoïde GRS 80

Système de référence géodésique : NAD 83 compatible avec le système mondial WGS 84

Projection cartographique : Mercator transverse universelle (NTU), fuseau 18

Longitude d'origine : 72°45'

Latitude d'origine : 0°

**Sources**

**Données**

Base de données pour aménagement du territoire (BDAT) échelle 1:100 000

**Organisme**

Ministère des Ressources naturelles

**Réalisation**

Géologie : Joséphine Gigué, Jean Goutier, William Charrier-Montreuil (2013)

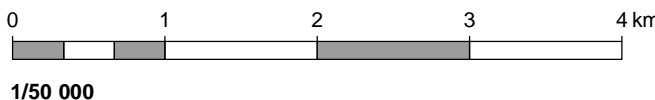
Références : Canova, E. (2002) - GM 60564  
Hocq, M. (1985) - ET 8305  
Larivière, J.-F., Barville, R., Gagnon, R. (2009) - GM 64679  
Turgeon, D., Oswald, R. (2007) - GM 63308

Assistance technique : Kathleen O'Brien

Production : Ministère des Ressources naturelles  
Direction générale de Géologie Québec

Diffusion : Ministère des Ressources naturelles  
Direction de l'information géologique du Québec

Le présent document n'a aucune portée légale  
© Gouvernement du Québec, 4<sup>e</sup> trimestre 2013



33H02  
CG-33H02-2013-01

Pour obtenir les données les plus récentes concernant cette région, nous vous suggérons de consulter les produits géomatiques du Système d'information géomine du Québec (SIGÉOM)

**SIGÉOM**  
Système d'information géomine du Québec

**Ressources naturelles Québec**