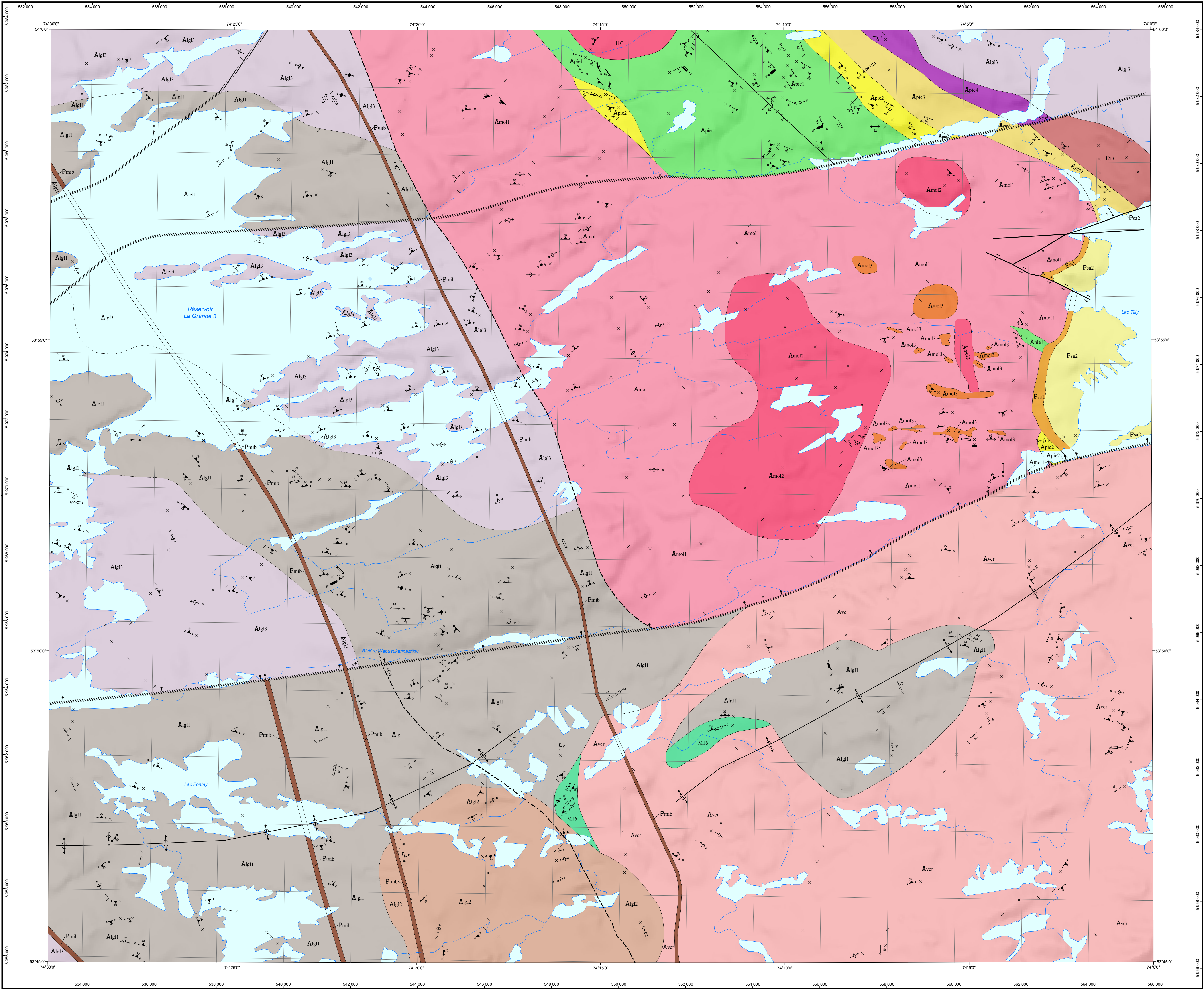


Géologie - LAC FONTAY

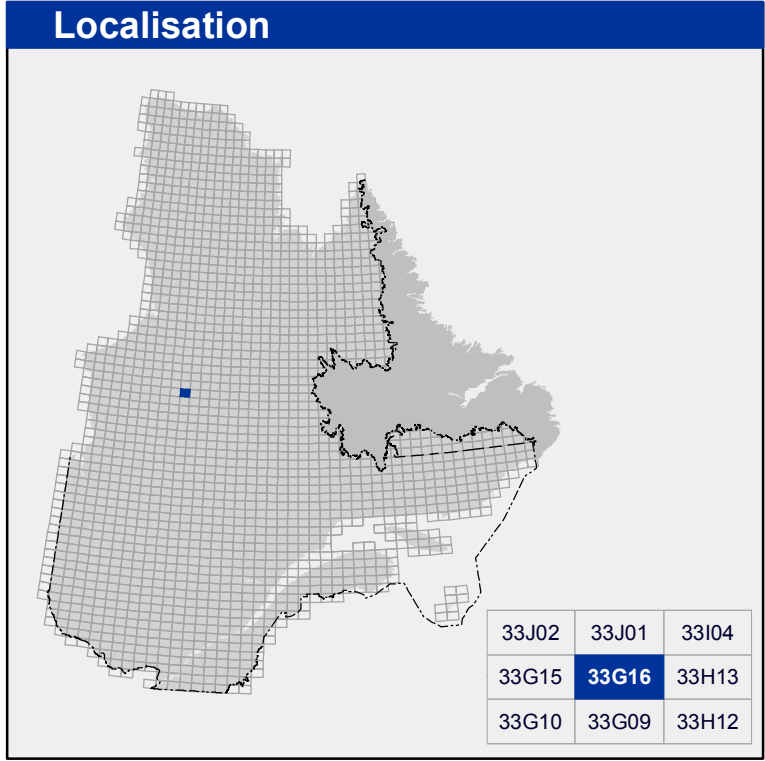
33G16



- LÉGENDE STRATIGRAPHIQUE**
- PROTÉROZOÏQUE**
- Formation de Sakami (2216-2310 Ma, Goutier et al., 2001)
- Psa2 Arénite quartzitique
 - Psa1 Grès, mudrock et conglomérat
- Essaim de Mistassin (–2310 Ma, Heaman, communication personnelle, 2001)
- Pmb Dyke de diabase (NW-SE)
- PROVINCE DU SUPÉRIEUR**
- ARCHÉEN**
- Granite du Vieux Comptoir (2618 ±18-13 Ma, Goutier et al., 1999a et 2000)
- Aver Granite à biotite et pegmatite à biotite + muscovite + tourmaline
- Intrusion de Moly
- Amol3 Brèche hydrothermale et porphyre à quartz et plagioclase
 - Amol2 Granodiorite
 - Amol1 Tonalite à biotite
- SOUS-PROVINCE DE LA GRANDE**
- Ceinture de Pie
- Apie4 Formation de fer
 - Apie3 Wacke
 - Apie2 Tuf felsique et tuf intermédiaire
 - Apie1 Basalte amphibolitisé, amphibolite rubanée
- Complexe de Langellier (2788-3360 Ma, Goutier et al., 1999a; Machado, comm. personnelle, 2000)
- Aigl3 Tonalite à biotite et hornblende ± magnétite
 - Aigl2 Diorite granoblastique
 - Aigl1 Tonalite gneissique ou rubanée
- LÉGENDE STRATIGRAPHIQUE**
- IIC Granodiorite
 - I2D Syénite
 - M16 Amphibolite
- Les symboles et abréviations utilisés sur cette carte sont décrits dans la publication PRO 2000-08 du ministère des Ressources naturelles et de la Faune.

33G16

GG-33G16-2010-01



Métadonnées

Surface de référence géodésique : Ellipsoïde GRS 80
Système de référence géodésique : NAD 83 compatible avec le système mondial WGS 84
Projection cartographique : Mercator transverse universelle (MTU), fuseau 18
Longitude d'origine : 74°15'
Latitude d'origine : 0°

Frontières

Frontière internationale
Frontière interprovinciale ou interétatique
Frontière Québec - Terre-Neuve-et-Labrador (cette frontière n'est pas définitive)



Sources

Données
Base de données topographiques et administratives à l'échelle 1:250 000 (DOTA 250K)

Organisme
Ministère des Ressources naturelles et de la Faune

Réalisation

Géologie : Daniel Bandyayera, Pénélope Burniaux, Baptiste Chapon (2010)
Assistance technique : Pierre-Thomas Poulin
Production : Ministère des Ressources naturelles et de la Faune
Direction générale de Géologie Québec
Diffusion : Ministère des Ressources naturelles et de la Faune
Direction de l'information géologique du Québec

Le présent document n'a aucune portée légale
© Gouvernement du Québec, 4^e trimestre 2010

Pour obtenir les données les plus récentes concernant cette région, nous vous suggérons de consulter les produits géomatiques du Système d'information géomine du Québec (SIGÉOM).

SIGÉOM
Système d'information géomine du Québec

Ressources naturelles
et Faune
Québec