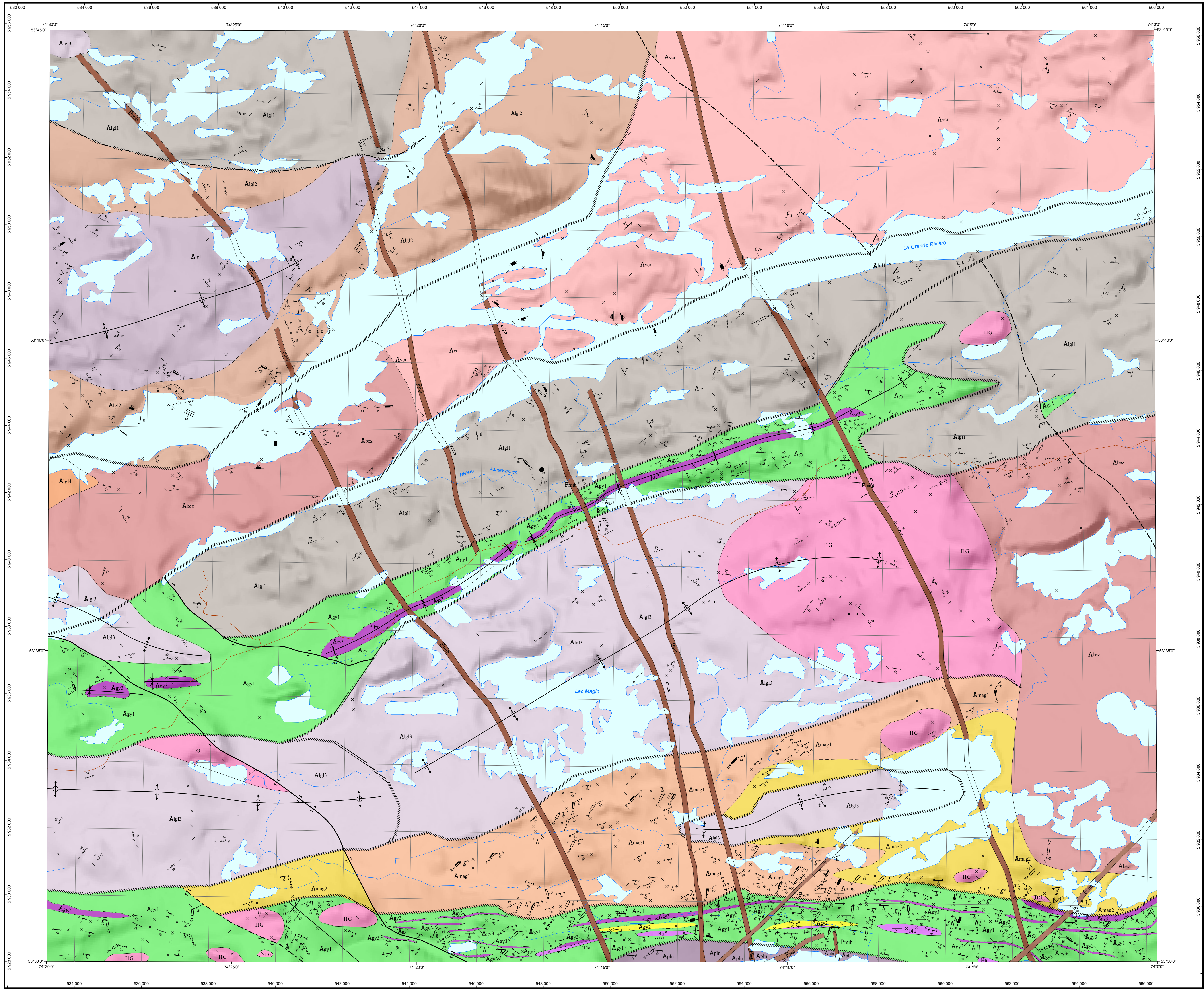


Géologie - LAC MAGIN

33G09



LÉGENDE STRATIGRAPHIQUE

PROTÉROZOÏQUE

Dykes de Semterre (2216 ±0-4 Ma, Buchanan et al., 1996)

**Dss** Dykes de diabase (NE-SW)

Essaim de Mistassini (~2510 Ma, Heaman, communication personnelle, 2001)

**Dss** Dyke de diabase (NW-SE)

PROVINCE DU SUPÉRIEUR

ARCHÉEN

Granite du Vieux Comptoir (2619 ±16-13 Ma, Goutier et al., 1999a et 2000)

**Arv** Granite à biotite et pégmatite à biotite + muscovite + tourmaline

Pluton de Badier (2674 ±12 Ma, Rasmaklopoulos-Seymour et al., 1998)

**Abv** Monzonite quartarite porphyrique à feldspath potassique, monzonite et, localement, granodiorite

SOUS-PROVINCE DE LA GRANDE

Formation de Magin

**Amw1** Wacke feldspathique

**Amw1** Conglomérat polygénique et wacke conglomératique

Groupe de Guay (Agy2 : 2820 ±0.8 Ma, Goutier et al., 2002)

**Agf1** Formation de fer

**Agf2** Tuf felsique et intermédiaire

**Agf3** Basalte amphibolitique

Complexes de Langellier (2768-3260 Ma, Goutier et al., 1999a; Machado, comm. personnelle, 2000)

**Alg1** Unité mixte de tonalite à biotite et hornblende + magnétite et de tonalite gneissique

**Alg1** Roche intrusive à fragments de tonalite, de diorite, de roches mafiques et ultramafiques

**Alg1** Tonalite à biotite et hornblende + magnétite

**Alg1** Chlorite granoblastique

**Alg1** Tonalite gneissique ou rubanée

Pluton de poste Le Moyne (2881 ±2 Ma, Goutier et al., 2002)

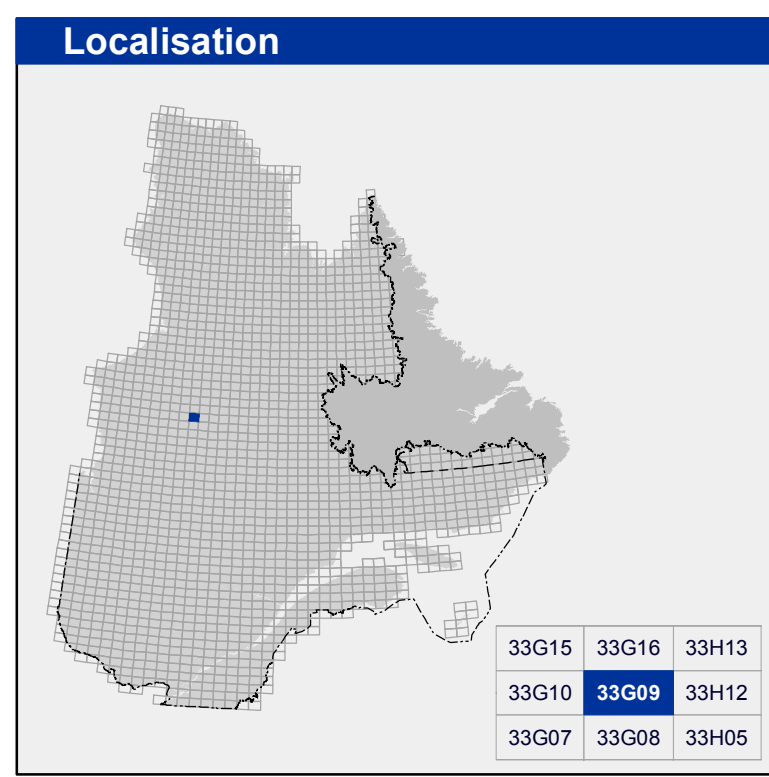
**Alg1** Unité mixte de tonalite à biotite et hornblende et de tonalite gneissique

LÉGENDE LITHOLOGIQUE

**IIG** Pegmatite

**IAG** Assemblage de péridotite et de mélayprotonite

Les symboles et abréviations utilisés sur cette carte sont décrits dans la publication PNC 2000-06 du ministère des Ressources naturelles et de la Faune.



Métadonnées

Surface de référence géologique : Ellipsoïde GRS 80  
Système de référence géodésique : NAD 83 compatible avec le système mondial WGS 84  
Projection cartographique : Mercator transverse universelle (MTU), fuseau 18  
Longitude d'origine : 74°15'  
Latitude d'origine : 0°

Frontières

----- Frontière internationale  
----- Frontière interprovinciale ou interterritoriale  
----- Frontière Québec - Terre-Neuve-et-Labrador (cette frontière n'est pas définitive)

0 1 2 3 4 km  
1:50 000

Sources

Données : Base de données topographiques et administratives à l'échelle 1:250 000, (BDTA 250k)

Organisme : Ministère des Ressources naturelles et de la Faune

Réalisation

Géologie : Daniel Bandjeyere, Fénélique Bumaux (2010)

Assistance technique : Claude Guérin

Production : Ministère des Ressources naturelles et de la Faune  
Direction générale de Géologie Québec

Diffusion : Ministère des Ressources naturelles et de la Faune  
Direction de l'information géographique du Québec

Le présent document n'a aucune portée légale  
© Gouvernement du Québec, 4<sup>e</sup> trimestre 2010

CG-33G09-2010-01

Pour obtenir les données les plus récentes concernant cette région, nous vous suggérons de consulter les produits géométriques du Système d'information géographique du Québec (SIGÉOM).

**SIGÉOM**  
Système d'information géographique du Québec

Ressources naturelles  
et Faune  
Québec