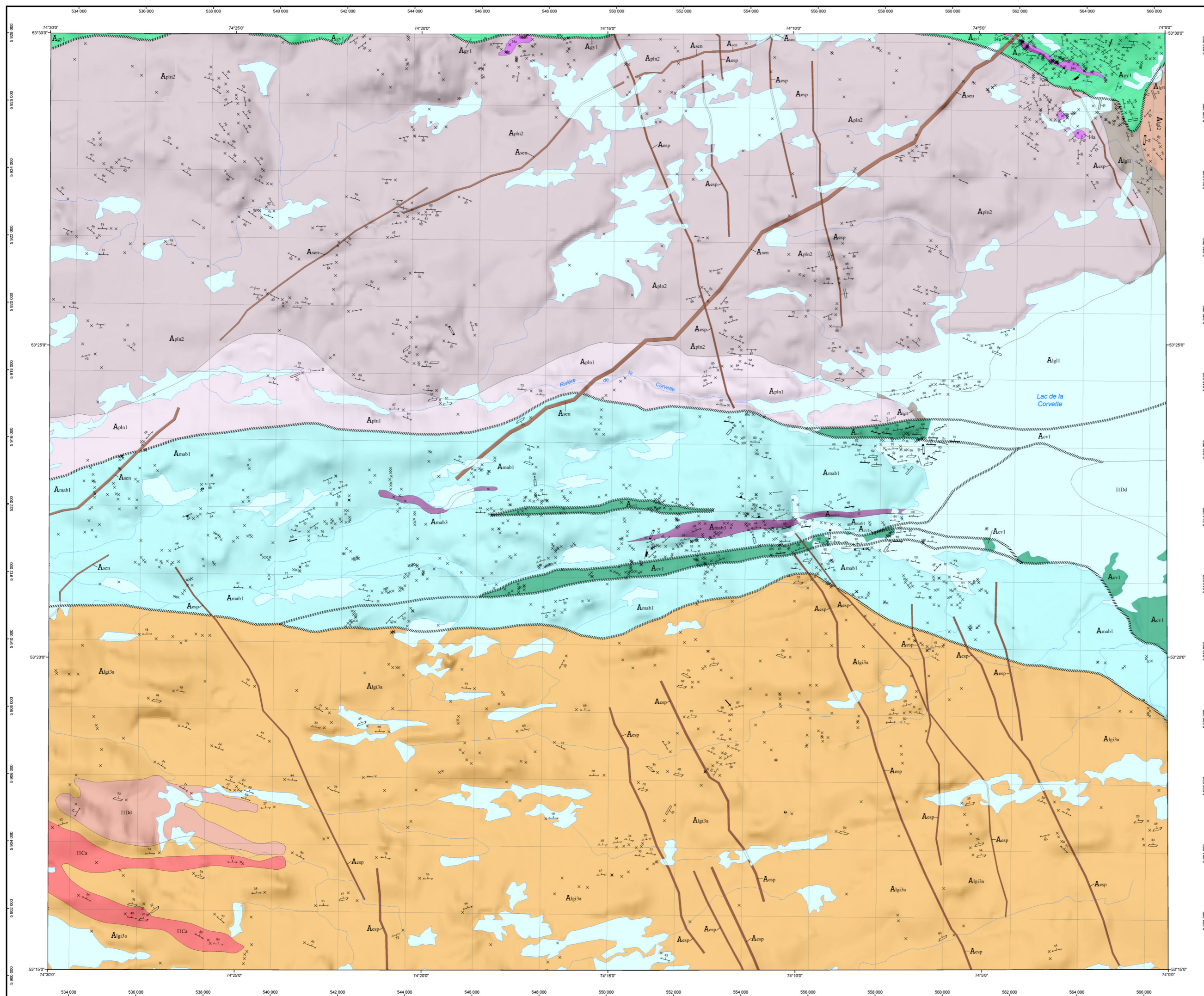


Géologie - LAC DE LA CORVETTE

33G08



LÉGENDE STRATIGRAPHIQUE

PROTÉROZOÏQUE

- Dykes du Lac Esprit (2069 ± 1 Ma, Hamilton et al., 2001)
 - A_{esp} Gabbronorite à olivine
- Dykes de Senneterre (2216 ± 1.4 Ma, Buchan et al., 1994)
 - A_{en} Gabbrro à olivine

PROVINCE DU SUPÉRIEUR

ARCHÉEN

SOUS-PROVINCE D'OPINACA

- Complexe de Laguiche (*2728 Ma à 2648 Ma, David et al., 2010)
 - A_{igl3a} Paragneiss migmatitisés à biotite et grenat, contenant 20 à 50 % de mobilisat, communément injecté de granite

SOUS-PROVINCE DE LA GRANDE

- Formation de Marbot (*2702 ± 2 Ma, David et Dion, 2010)
 - A_{mab3} Formation de fer
 - A_{mab1} Paragneiss dérivé d'un wacke feldspathique, injecté de granite
- Formation de Corvette
 - A_{ev1} Amphibolite de volcanites intermédiaires à mafiques, foliée
- Groupe de Guyer (Agy2 : 2820 Ma à 2806 Ma, Goutier et al., 2002; David et Dion, 2010)
 - A_{ev2} Formation de fer
 - A_{ev1} Amphibolite dérivée de basalte
- Complexe de Langélier (2360 Ma à 2788 Ma, Goutier et al., 1999a, Machado, comm. personnelle, 2000)
 - A_{igl1} Tonallite à biotite et hornblende, foliée
 - A_{igl2} Diorite à hornblende et diorite quartzifère à biotite et hornblende, foliées
 - A_{igl1} Gneiss tonaltique à hornblende et biotite
- Pluton de poste Le Moyne (2881 ± 2 Ma, Goutier et al., 2002)
 - A_{pln2} Tonallite à biotite et hornblende et diorite
 - A_{pln1} Gneiss tonaltique

LÉGENDE LITHOLOGIQUE

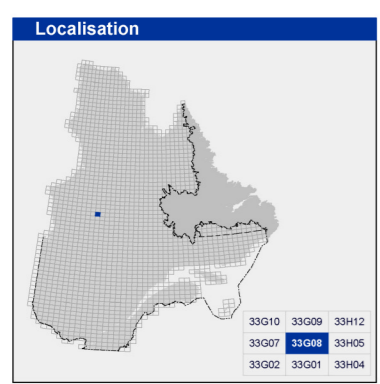
ARCHÉEN

- IICa Assemblage de granodiorite et de tonallite
- IIDa Tonallite à biotite et magnétite, foliée
- I4a Assemblage de péridotite et de pyroxénite (métamorphosées)

Les symboles et abréviations utilisés sur cette carte sont décrits dans la publication PRO 2000-08 du ministère des Ressources naturelles et de la Faune.

33G08

CG-33G08-2011-01



Métadonnées

Surface de référence géodésique : Ellipsoïde GRS 80
 Système de référence géodésique : NAD 83 compatible avec le système mondial WGS 84
 Projection cartographique : Mercator transverse universelle (MTU), fuseau 18
 Longitude d'origine : 74°15'
 Latitude d'origine : 0°

Frontières

----- Frontière internationale
 - - - - - Frontière interprovinciale ou interrétatique
 - - - - - Frontière Québec - Terre-Neuve-et-Labrador (cette frontière n'est pas définitive)

0 1 2 3 4 km
 1:50 000

Sources

Données : Base de données topographiques et administratives à l'échelle de 1/250 000 (BDTA 250k)

Organisme : Ministère des Ressources naturelles et de la Faune

Réalisation

Géologie : Jean Goutier (2011)

Références : Aubin, A., Girard, R. (2009) - GM 64179
 Bambo, C., Chartrand, D. (1996) - GM 57209
 Bell, H. (1980) - GM 38459
 Charbonneau, R. (2008) - GM 63761
 Chartrand, D. (2006) - GM 61030
 Crevier, M. (1979) - GM 38183
 De Charigny, R. (1969) - GM 56891
 Eade, K.E. (1968) - Memoir 339, GSC
 Ekström, R.L.V. (1960) - GM 10515

Johnson, M. (1996) - GM 56869
 Lavioie, S. (2003) - GM 61567
 Leclerc, A. (2004) - GM 62487
 Oswald, R. (2007) - GM 63695
 Oswald, R. (2008) - GM 64328
 Perry, C. (2005) - GM 62681
 Perry, C. (2007) - GM 63361
 Sharma, K.N.M. (1976) - DP 345

Assistance technique : Kathleen O'Brien

Production : Ministère des Ressources naturelles et de la Faune
 Direction générale de Géologie Québec

Diffusion : Ministère des Ressources naturelles et de la Faune
 Direction de l'information géologique du Québec

Le présent document n'a aucune portée légale
 © Gouvernement du Québec, 4^e trimestre 2011

Pour obtenir les données les plus récentes concernant cette région, nous vous suggérons de consulter les produits géomatiques du Système d'information géomine du Québec (SIGÉOM)

