

**LÉGENDE STRATIGRAPHIQUE**

**PALÉOPROTÉROZOÏQUE**

Dykes de Shogpan (1999 Ma, Hamilton, communication personnelle, 2011)

**pP<sub>sh</sub>** Gabbro

Dykes de Senneterre (2216 ±8/-4 Ma, Buchan et al., 1996)

**P<sub>scn</sub>** Gabbro à olivine

**NÉOARCHÉEN**

Essaim de dykes de Mistassini (2515 ±3 Ma, Hamilton, 2009)

**nA<sub>mib</sub>** Gabbro

**PROVINCE DU SUPÉRIEUR**

**ARCHÉEN**

Suite de Bezier

**A<sub>bez</sub>** Ensemble de monzodiorite quartzifère, de monzodiorite, de monzonite quartzifère et de monzonite, à hornblende, biotite et magnétite, fréquemment porphyrique à feldspath potassique et communément injecté de granite

Pluton de la Frégate

**A<sub>plf</sub>** Monzodiorite et monzonite quartzifère, porphyriques à feldspath potassiques, injectés de granite; localement, granodiorite et monzodiorite quartzifère porphyrique à feldspath potassique

**SOUS-PROVINCE D'OPINACA**

Complexe de Laguiche

**A<sub>lg</sub>** Assemblage de paragneiss de wacke à biotite, de métatextite et de diatextite de paragneiss à biotite, communément injecté de granite

**A<sub>lg3a</sub>** Métatextite de paragneiss à biotite

**A<sub>lg5</sub>** Granite à biotite, foité

**LÉGENDE LITHOLOGIQUE**

**PROTÉROZOÏQUE**

**ARCHÉEN**

**I3A** Gabbro

**I1D** Tonalite

**I1Da** Assemblage de tonalite, et de granite et diorite, à hypersthène

**I1Db** Tonalite à biotite ou à biotite et hornblende, foliée et injectée de granite

**I1T** Assemblage de tonalite à hypersthène et de tonalite à biotite

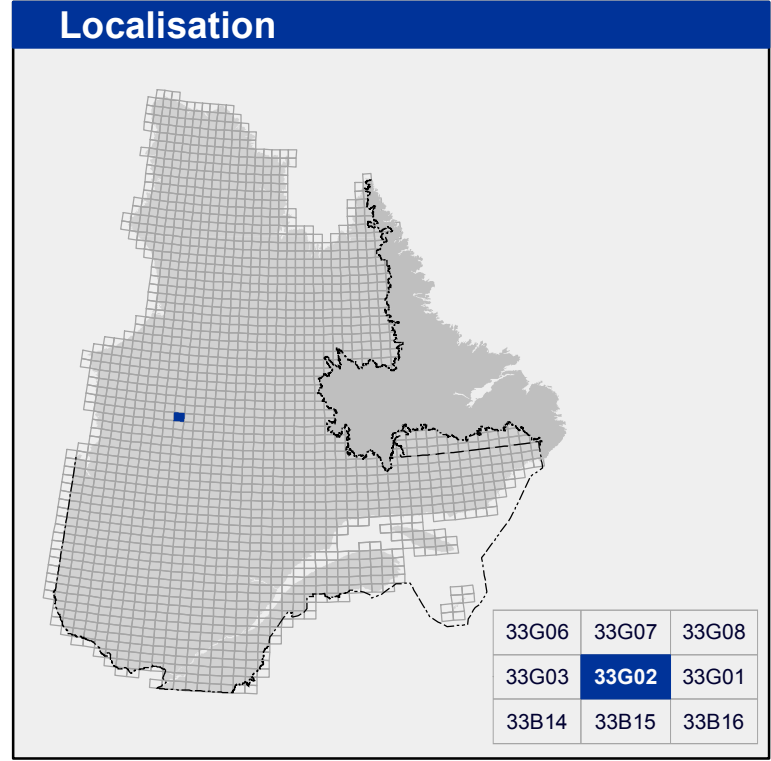
**I2a** Assemblage de diorite, diorite quartzifère, monzodiorite et monzonite quartzifère

**I2j** Diorite

**M(I1B)** Gneiss granitique à biotite

Les symboles et abréviations utilisés sur cette carte sont décrits dans la publication PRO 2000-08 du ministère des Ressources naturelles.

Pour obtenir les données les plus récentes concernant cette région, nous vous suggérons de consulter les produits géomatiques du Système d'information géomatique du Québec (SIGÉOM)



**Métadonnées**

Surface de référence géodésique : Ellipsoïde GRS 80

Système de référence géodésique : NAD 83 compatible avec le système mondial WGS 84

Projection cartographique : Mercator transverse universelle (MTU), fuseau 18

Longitude d'origine : 74°45'

Latitude d'origine : 0°

**Frontières**

Frontière internationale

Frontière interprovinciale ou interétatique

Frontière Québec - Terre-Neuve-et-Labrador (cette frontière n'est pas définitive)

0 1 2 3 4 km

1/50 000

**Sources**

**Données**

Base de données topographiques et administratives à l'échelle de 1/250 000 (BDTA 250k)

**Organisme**

Ministère des Ressources naturelles

**Réalisation**

Géologie : Jean Goutier (2012)

Référence : Lamothe, G., Bernard, D. (2009) - GM 64359

Assistance technique : Jean Goutier

Production : Ministère des Ressources naturelles  
Direction générale de Géologie Québec

Diffusion : Ministère des Ressources naturelles  
Direction de l'information géologique du Québec

Le présent document n'a aucune portée légale  
© Gouvernement du Québec, 4<sup>e</sup> trimestre 2012