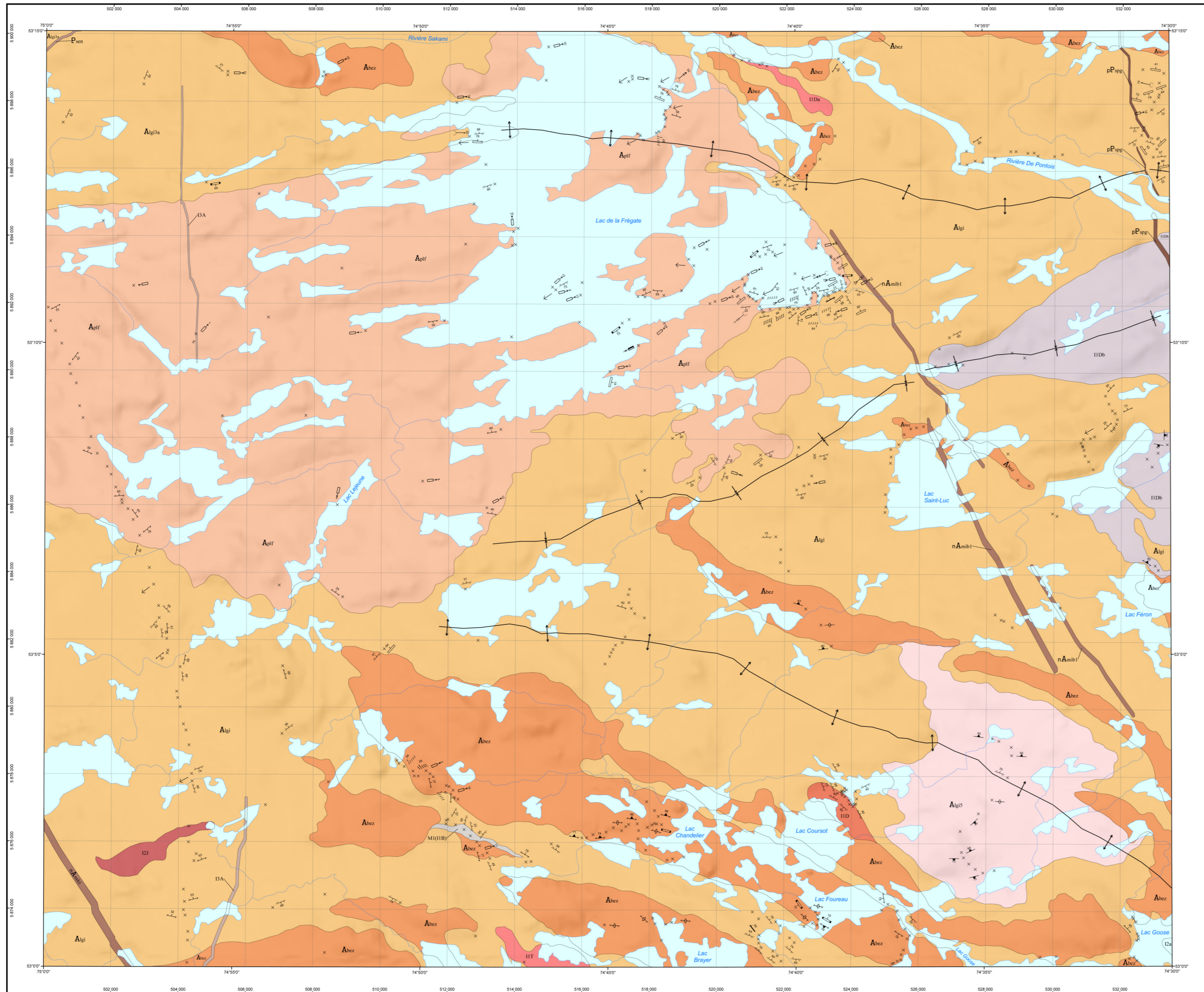


# Géologie - LAC DE LA FRÉGATE

33G02



## LÉGENDE STRATIGRAPHIQUE

- PALEOPROTÉROZOÏQUE**
- Dykes de Shogpan (1999 Ma, Hamilton, communication personnelle, 2011)
    - pP<sup>sp</sup> Gabbro
  - Dykes de Senneterre (2216 ±8/4 Ma, Buchan et al., 1996)
    - P<sup>sen</sup> Gabbro à olivine
- NÉOARCHÉEN**
- Essaim de dykes de Mistaasini (2515 ±3 Ma, Hamilton, 2009)
    - nA<sup>mib1</sup> Gabbro
- PROVINCE DU SUPÉRIEUR**
- ARCHÉEN**
- Suite de Bazier
    - A<sup>bez</sup> Ensemble de monzodiorite quartzifère, de monzodiorite, de monzonite quartzifère et de monzonite, à hornblende, biotite et magrèrite, fréquemment porphyrique à feldspath potassique et communément injecté de granite
  - Pluton de la Frégate
    - A<sup>plf</sup> Monzodiorite et monzonite quartzifères, porphyriques à feldspath potassiques, injectés de granite; localement, granodiorite et monzodiorite quartzifère porphyrique à feldspath potassique
- SOUS-PROVINCE D'OPINACA**
- Complexe de Laguiche**
- A<sup>lgi</sup> Assemblage de paragneiss de wacke à biotite, de métatexite et de diatexite de paragneiss à biotite, communément injecté de granite
  - A<sup>lgi3a</sup> Métatexite de paragneiss à biotite
  - A<sup>lgi5</sup> Granite à biotite, feldsp

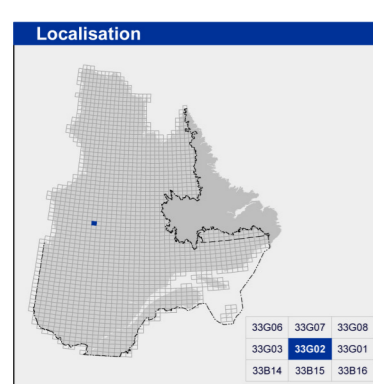
## LÉGENDE LITHOLOGIQUE

- PROTÉROZOÏQUE**
- ARCHÉEN**
- IDA Gabbro
  - IID Tonalite
  - IIDa Assemblage de tonalite, et de granite et diorite, à hypersthène
  - IIDb Tonalite à biotite ou à biotite et hornblende, foliée et injectée de granite
  - IIT Assemblage de tonalite à hypersthène et de tonalite à biotite
  - I2a Assemblage de diorite, diorite quartzifère, monzodiorite et monzonite quartzifère
  - I2j Diorite
  - M(IID) Grèss granitique à biotite

Les symboles et abréviations utilisés sur cette carte sont décrits dans la publication PRO 2000-08 du ministère des Ressources naturelles.

33G02

CG-33G02-2012-01



**Métadonnées**

Surface de référence géodésique : Ellipsoïde GRS 80  
 Système de référence géodésique : NAD 83 compatible avec le système mondial WGS 84  
 Projection cartographique : Mercator transverse universelle (MTU), fuseau 18  
 Longitude d'origine : 74°45'  
 Latitude d'origine : 0°

**Frontières**

- Frontière internationale
- Frontière interprovinciale ou interétatique
- Frontière Québec - Terre-Neuve-et-Labrador (cette frontière n'est pas définitive)

0 1 2 3 4 km  
1/50 000

**Sources**

**Données**  
 Base de données topographiques et administratives à l'échelle de 1/250 000 (BDTA 250k)

**Organisme**  
 Ministère des Ressources naturelles

**Réalisation**

Géologie : Jean Goulet (2012)  
 Référence : Lamothe, G., Bernard, D. (2009) - GM 64359  
 Assistance technique : Jean Goulet  
 Production : Ministère des Ressources naturelles, Direction générale de Géologie Québec  
 Diffusion : Ministère des Ressources naturelles, Direction de l'information géologique du Québec

Le présent document n'a aucune portée légale  
 © Gouvernement du Québec, 4<sup>e</sup> trimestre 2012

Pour obtenir les données les plus récentes concernant cette région, nous vous suggérons de consulter les produits géomatiques du Système d'information géographique du Québec (SIGÉOM).

