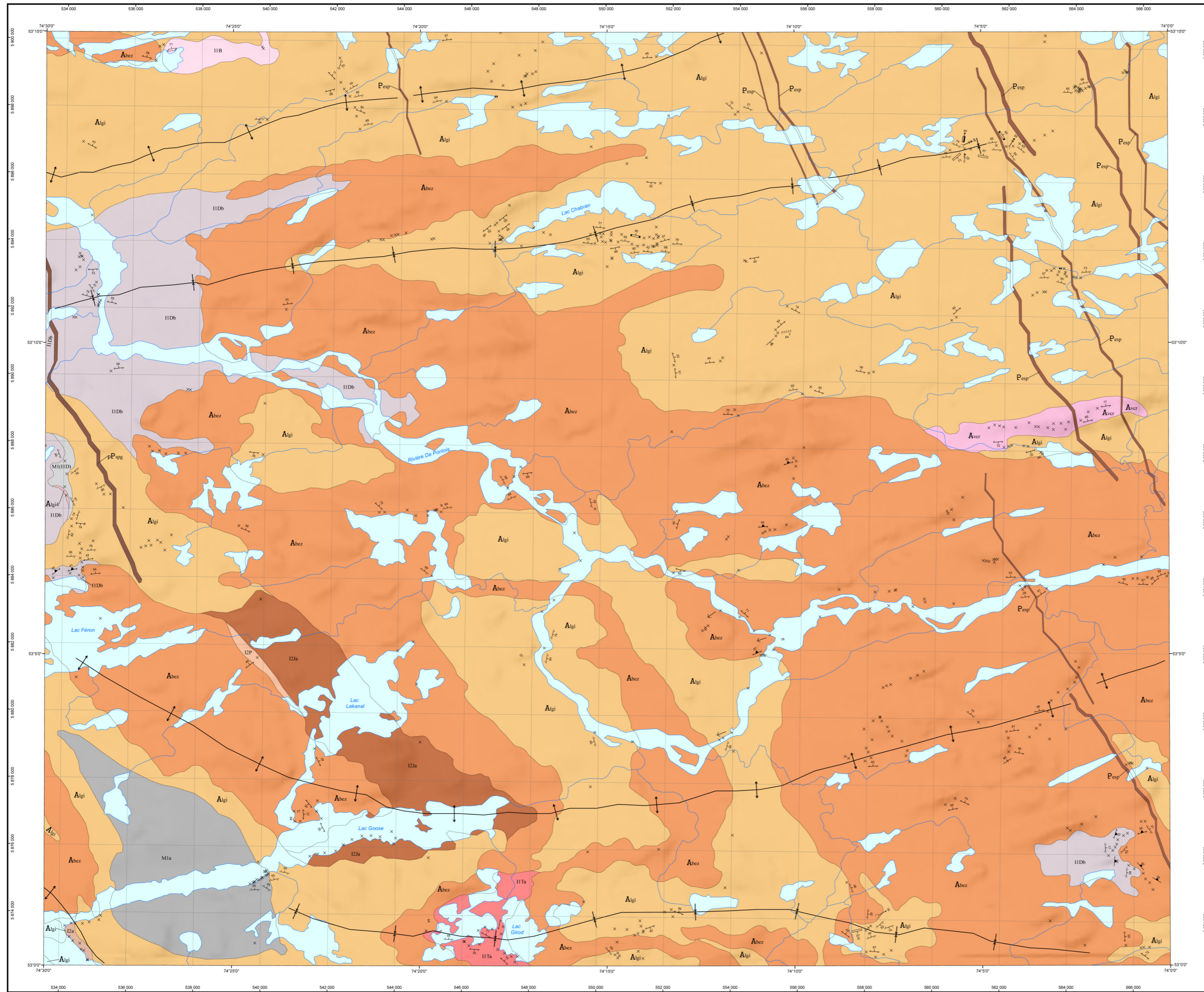


Géologie - LAC LAKANAL

33G01

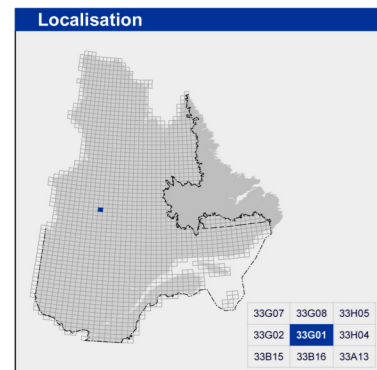


LÉGENDE STRATIGRAPHIQUE

- PALEOPROTÉROZOÏQUE**
- Dykes de Shoggan (1995 Ma, Hamilton, communication personnelle, 2011)
 - P_{sp}** Gabbro
 - Dykes du Lac d'Esprit (2009 ±1 Ma, Hamilton et al., 2001)
 - P_{esp}** Gabbro à olivine
- PROVINCE DU SUPÉRIEUR**
- ARCHÉEN**
- Granite du Vieux Comptoir (2018 +18-13 Ma, 2018 ±2 Ma, Goutier et al., 1999a et 2000)
 - A_{ver}** Granite
 - Suite de Bezier
 - A_{bez}** Ensemble de monzodiorite quartzeuse, de monzodiorite, de monzonite quartzeuse et de monzonite, à hornblende, biotite et magnétite, fréquemment porphyrique à feldspath potassique et communément injectée de granite
- SOUS-PROVINCE D'OPINACA**
- Complexe de Laguiche
- A_{lgi}** Assemblage de paragneiss de wacke à biotite, de métatexite et de diatexite de paragneiss à biotite, communément injectée de granite
 - A_{lgiH}** Diatexite de paragneiss à biotite

LÉGENDE LITHOLOGIQUE

- ARCHÉEN**
- I1B** Granite
 - I1Db** Assemblage de tonalite, foliée à gneissique, diorite et injections de granite; tonalite à biotite ou à biotite et hornblende, foliée et injectée de granite
 - I1Ta** Assemblage de tonalite à hypersthène et de tonalite à biotite
 - I2a** Assemblage de diorite, diorite quartzeuse, monzodiorite et monzonite quartzeuse
 - I2b** Assemblage de diorite, tonalite et monzodiorite
 - I2p** Monzodiorite à hypersthène
 - M1a** Assemblage de gneiss tonalitique et de métatexite de paragneiss à biotite
 - M1(I1D)** Gneiss tonalitique à biotite
- Les symboles et abréviations utilisés sur cette carte sont décrits dans la publication PRQ 2000-08 du ministère des Ressources naturelles.



Métadonnées

Surface de référence géodésique : Ellipsoïde GRS 80
 Système de référence géodésique : NAD 83 compatible avec le système mondial WGS 84
 Projection cartographique : Mercator transverse universelle (MTU), fuseau 18
 Longitude d'origine : 74°15'
 Latitude d'origine : 0°

Frontières

- Frontière internationale
- Frontière interprovinciale ou interétatique
- Frontière Québec - Terre-Neuve-et-Labrador (cette frontière n'est pas définie)

0 1 2 3 4 km
1/50 000

Sources

Données : Base de données topographiques et administratives à l'échelle de 1/250 000 (BDTA 250k)

Organisme : Ministère des Ressources naturelles

Réalisation

Géologie : Jean Goutier (2012)
 Références : Charbonneau, R. (2008) - GM 63701
 Aubin, A., Grand, R. (2009) - GM 64179
 Allard, P. (2009) - GM 64341

Assistance technique : Jean Goutier

Production : Ministère des Ressources naturelles
 Direction générale de Géologie Québec

Diffusion : Ministère des Ressources naturelles
 Direction de l'information géologique du Québec

Le présent document n'a aucune portée légale
 © Gouvernement du Québec, 4^e trimestre 2012

33G01
CG-33G01-2012-01

Pour obtenir les données les plus récentes concernant cette région, nous vous suggérons de consulter les produits géomatiques du Système d'information géomatrique du Québec (SIGÉOM)

