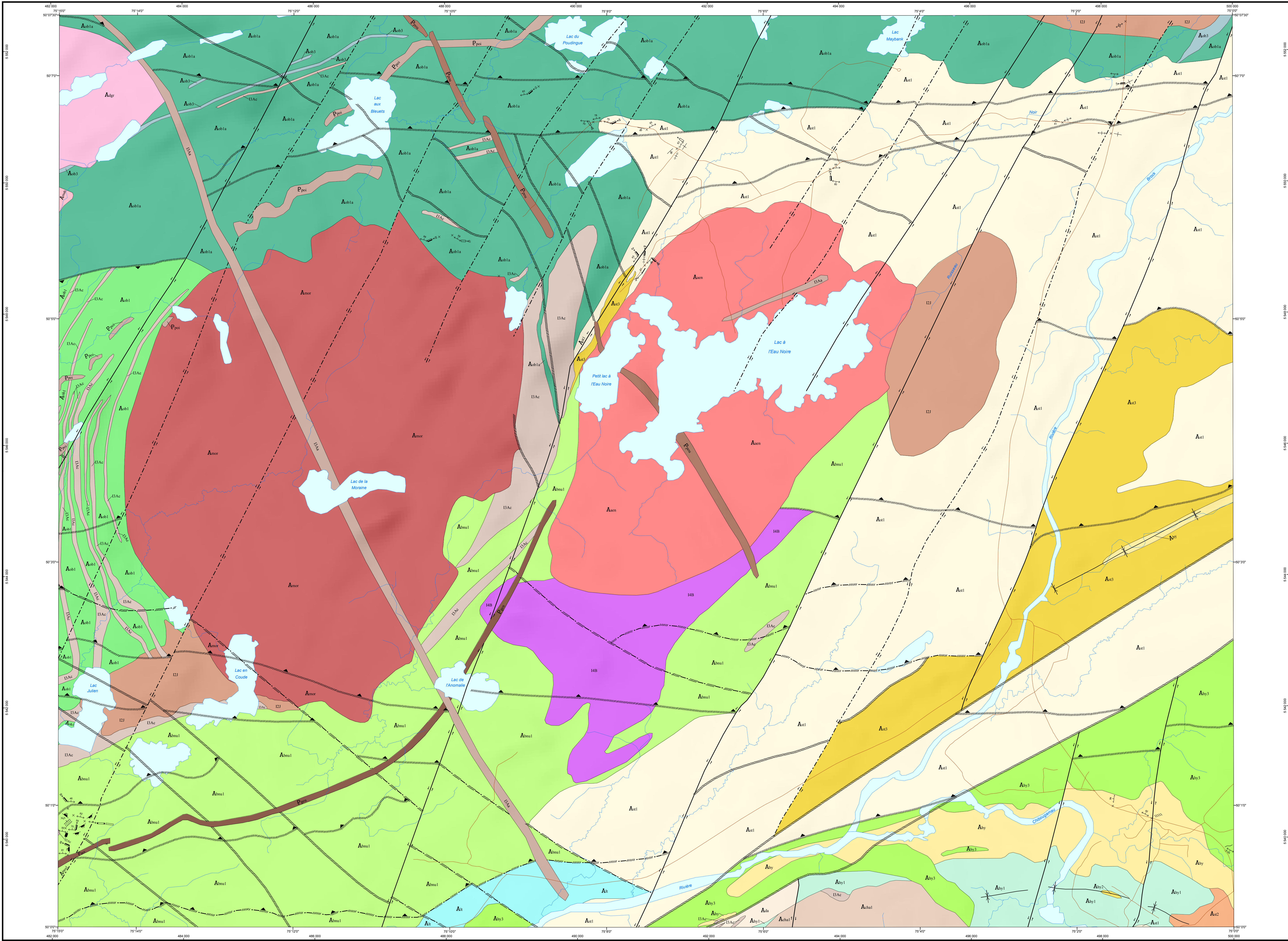


Géologie - LAC À L'EAU NOIRE

32J03-200-0102

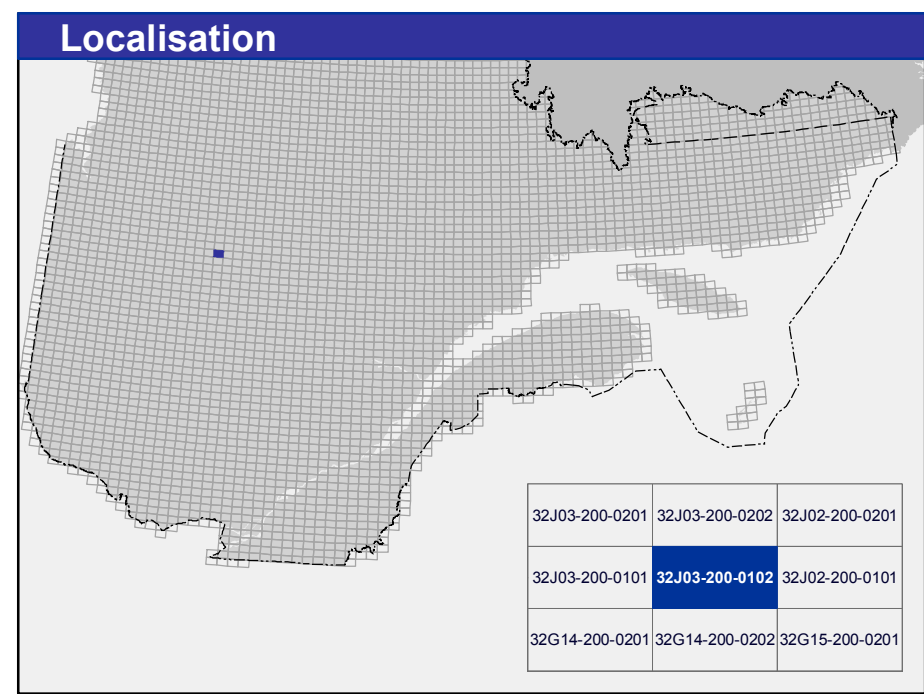


- LÉGENDE STRATIGRAPHIQUE**
- PROTEROZOÏQUE**
- ARCHÉEN**
- Stock de la Moraine**
- Stock des Deux Grâties**
- Stock de Marie-Hélène**
- Stock à l'Eau Noire**
- Intrusion de composition mafique à ultramafique**
- Complexes du Lac Chaleur**
- Groupe d'Opémiska**
- Formation de Haly**
- Formation de Stella**
- Formation de La Trêve**
- Formation de Duabrière**
- Groupe de Roy**
- Formation de Bruneau**
- Formation d'Oboitegama**
- LÉGENDE LITHOLOGIQUE**
- PROTEROZOÏQUE**
- ARCHÉEN**

Les symboles et abréviations utilisés sur cette carte sont décrits dans la publication PRD 2009-08 du ministère des Ressources naturelles.

32J03-200-0102
CG-32J03B-2013-01

Pour obtenir les données les plus récentes concernant cette région, nous vous suggérons de consulter les produits géomatiques du Système d'information géomatique du Québec (SIGÉOM).



Métadonnées

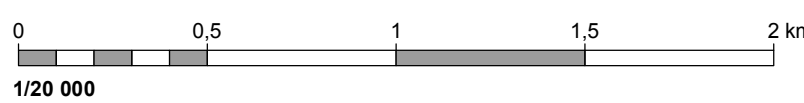
Surface de référence géodésique : Ellipsoïde GRS 80

Système de référence géodésique : NAD 83 compatible avec le système mondial WGS 84

Projection cartographique : Mercator transverse universelle (MTU), fuseau 18

Longitude d'origine : 75°07'30"

Latitude d'origine : 0°



Sources

Données

Base de données pour aménagement du territoire (BDAT) échelle 1:100 000

Organisme

Ministère des Ressources naturelles

Réalisation

Géologie : François Lacroix (2013)

Références : Charbonneau, J.-M., Poirier, C., Dupuis-Hébert, L. (1991) - MM 68-01
Charbonneau, F. (1984) - ET 83-08
Macintosh, J.A. (1977) - OPV-487

Assistance technique : Claude Guérin, Julie Sauvageau

Production : Ministère des Ressources naturelles
Direction générale de Géologie Québec

Diffusion : Ministère des Ressources naturelles
Direction de l'information géologique du Québec

Le présent document n'a aucune portée légale.
© Gouvernement du Québec, © Imprime 2013

SIGÉOM
Système d'information
géomatique du Québec

**Ressources
naturelles
Québec**