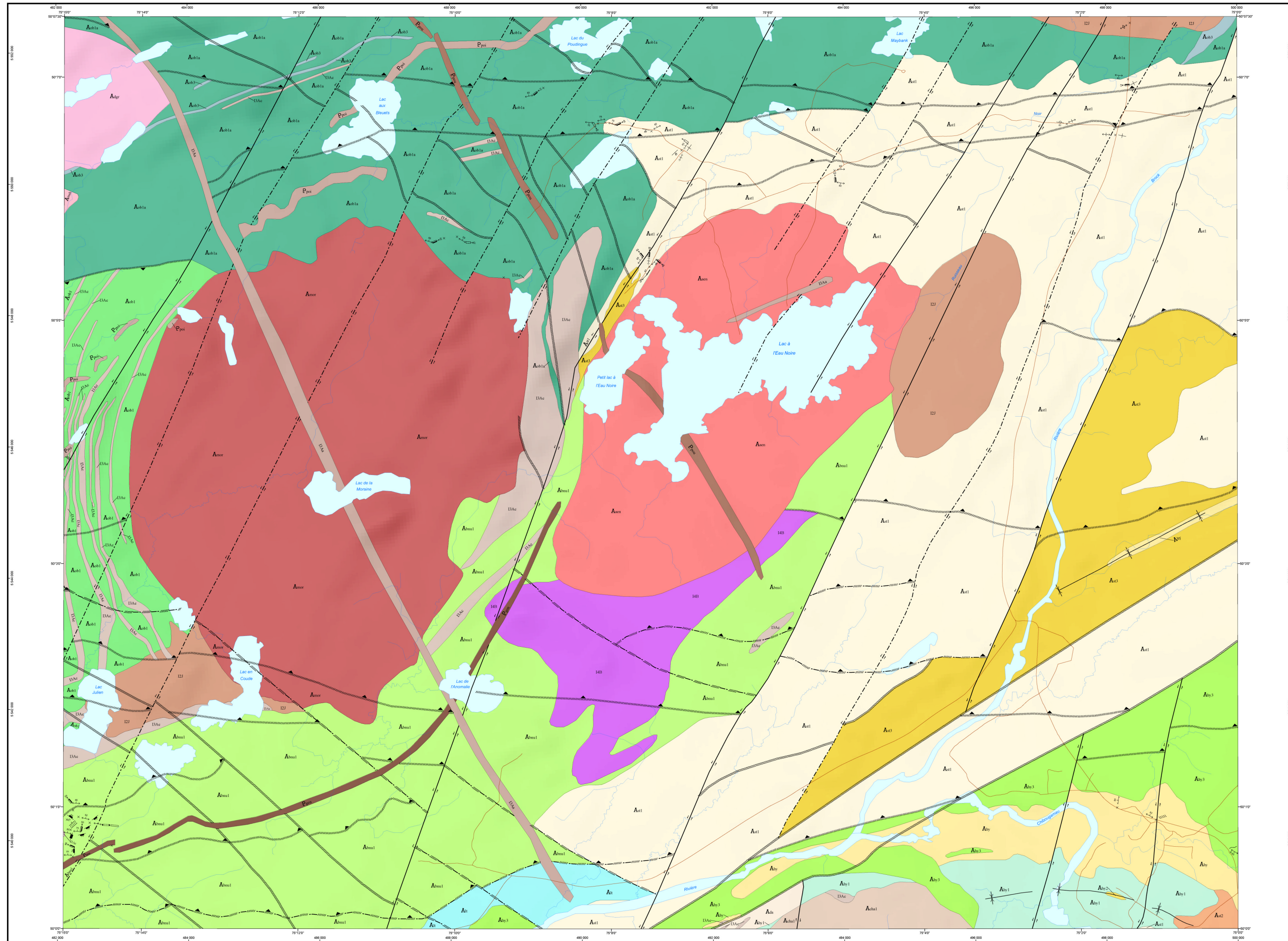


Géologie - LAC À L'EAU NOIRE

32J03-200-0102



LÉGENDE STRATIGRAPHIQUE

PROTÉROZOÏQUE

Dyke de Genesivie
Dyke d'en Poing
Dyke de Poudingue

Stock de la Moraine
Stock des Deux Granites
Stock de Marie-Hélène
Stock à l'Eau Noire

Intrusion de composition mafique à ultramafique
Complexe du Lac Châteaur

Groupe d'Opémisca

Formation de Hazy
Formation de Stella
Formation de La Trêve
Formation de Daubre

Groupe de Roy
Formation de Brunseau
Formation d'Obatogama

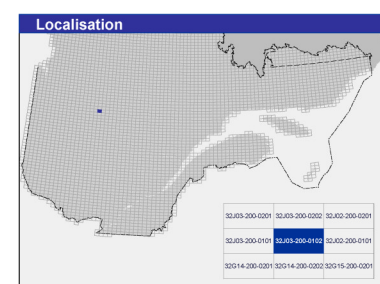
LÉGENDE LITHOLOGIQUE

PROTÉROZOÏQUE

ARCHÉEN

Dyke de diabase et de gabbro
Diorite
Film-couche de gabbro, diorite, leucogabbro et ferrogabbro quartzifère et localement pyroxénite
Pyroxénite

Les symboles et abréviations utilisés sur cette carte sont décrits dans la publication PQD 2000-02 du ministère des Ressources naturelles.



Métadonnées

Surface de référence géodésique : Ellipsoïde GRS 80
 Système de référence géodésique : NAD 83 compatible avec le système mondial WGS 84
 Projection cartographique : Mercator transverse universelle (MTU), fuseau 18
 Longitude d'origine : 75°07'30"
 Latitude d'origine : 0°

Sources

Données
 Base de données pour aménagement du territoire (BDAT) échelle 1:100 000

Organisme
 Ministère des Ressources naturelles

Réalisation

Géologie
 François Leclerc (2013)

Références
 Charbonneau, J.-M., Poirier, C., Dupuis-Hébert, L. (1991) - MM 88-01
 Chartrand, F. (1984) - ET 83-08
 Merriam, J.A. (1977) - DPV-487

Assistance technique
 Claude Guérin, Julie Sauvageau

Production
 Ministère des Ressources naturelles
 Direction générale de Géologie Québec

Diffusion
 Ministère des Ressources naturelles
 Direction de l'information géologique du Québec

Le présent document n'a aucune portée légale
 © Gouvernement du Québec, © Imprimeur 2013

32J03-200-0102
 CG-32J03B-2013-01

Pour obtenir les données les plus récentes concernant cette région, nous vous suggérons de consulter le portail géomatique du Système d'information géomatique du Québec (SIGÉOM).

SIGÉOM
 Système d'information géomatique du Québec

Ressources naturelles Québec