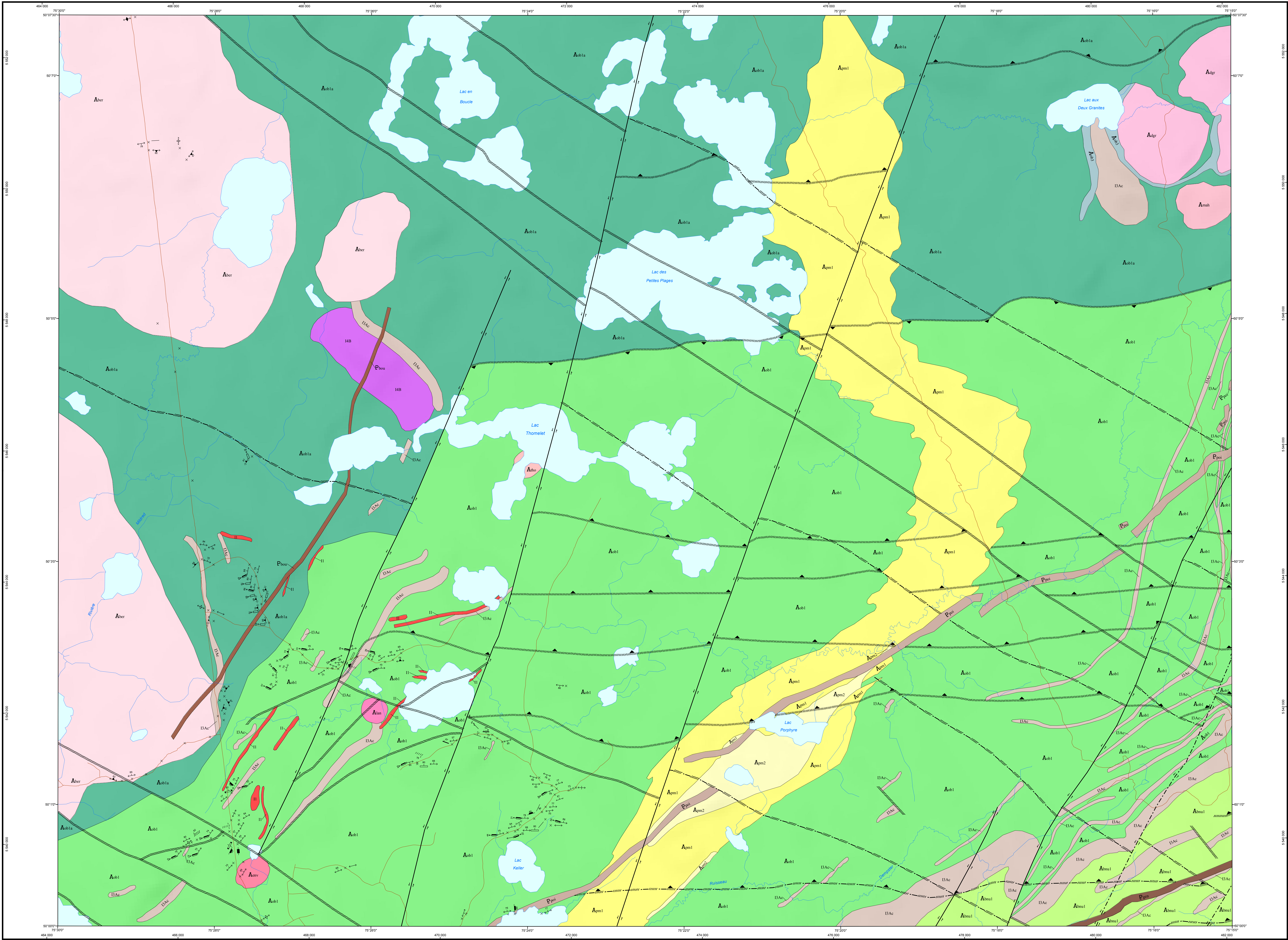


Géologie - LAC DES PETITES PLAGES

32J03-200-0101



LÉGENDE STRATIGRAPHIQUE

PROTÉROZOÏQUE

- Dyke de Genève  
**Egr** Diabase à oléine  
Dyke d'en Poing  
**Pou** Diabase  
Dyke d'en Boucle  
**Enb** Diabase

ARCHÉEN

- Stock des Deux Granites  
**Adg** Granite  
Stock de Marie-Hélène  
**Amh** Granite  
Stock de Thomelet  
**Ans** Granite  
Stock d'Envioilant  
**Ans** Granodiorite  
Stock de Lantagnac  
**Ans** Granodiorite  
Massif de Berrey  
**Ans** Tonalite, granodiorite

Groupe de Roy

- Formation de Brunseau  
**Amu1** Basalte et basalte andésitique, amphibolite  
Formation d'Océanogneau  
**Am3** Conglomérat et clayshale  
**Am1** Basalte à basalte andésitique, d'affinité tholéitique  
**Am2** Amphibolite  
Membre de Pichamobi  
**Am2** Rhyolite porphyrique  
**Am1** Roche volcanoclastique felsique

LÉGENDE LITHOLOGIQUE

PROTÉROZOÏQUE

- IAA** Dyke de diabase et de gabbro

ARCHÉEN

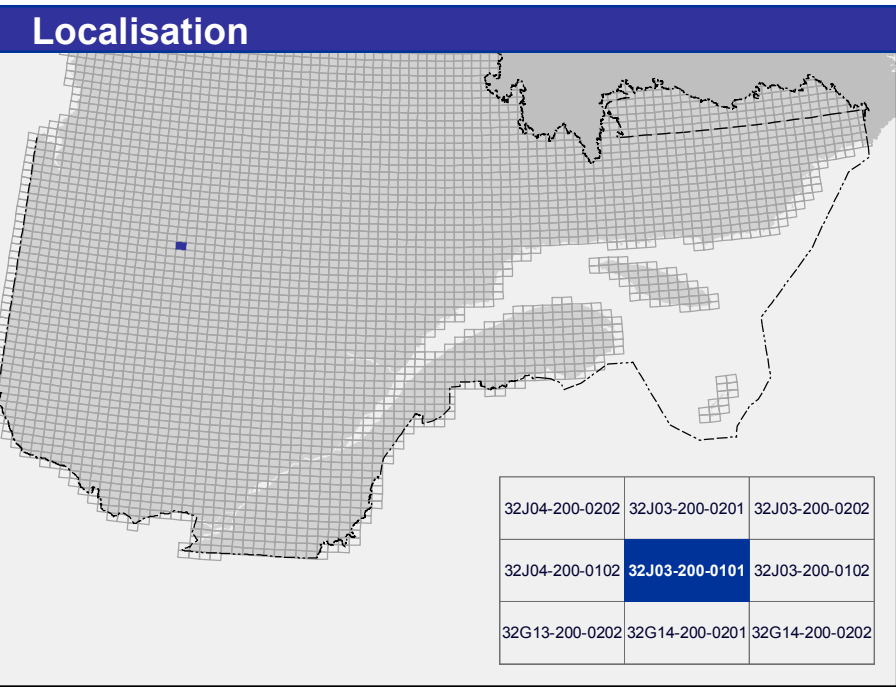
- II** Intrusion felsique à phénocrastes de plagioclase et quartz  
**IAA** Filon couette de gabbro, diorite, leucogabbro et ferrogabbro quartzifère et localement pyroxénite  
**IIB** Pyroxénite

Les symboles et abréviations utilisés sur cette carte sont décrits dans la publication PNO 2000-08 du ministère des Ressources naturelles.

32J03-200-0101

CG-32J03A-2013-01

Pour obtenir les données les plus récentes concernant cette région, nous vous suggérons de consulter les produits géomatiques du Système d'information géomatique du Québec (SIGÉOM).



Métadonnées

- Surface de référence géodésique : Ellipsoïde GRS 80  
Système de référence géodésique : NAD 83 compatible avec le système mondial WGS 84  
Projection cartographique : Mercator transversale universelle (MTU), fuseau 18  
Longitude d'origine : 75°22'30"  
Latitude d'origine : 0°

Sources

- Données : Base de données pour aménagement du territoire (BDAT) échelle 1:100 000

Organisme

- Ministère des Ressources naturelles

Réalisation

- Géologie : François Leclerc (2013)  
Références : Charbonneau, J.-M., Poirier, C., Dupuis-Hébert, L. (1991) - MM 68-01  
Charbonneau, F. (1994) - ET 63-09  
Macintosh, J.A. (1977) - OPV-497  
Assistance technique : Claude Guérin, Kathleen O'Brien  
Production : Ministère des Ressources naturelles  
Direction générale de Géologie Québec  
Ministère des Ressources naturelles  
Direction de l'information géologique du Québec  
Diffusion : Le présent document n'a aucune portée légale  
© Gouvernement du Québec, 4<sup>e</sup> trimestre 2013

SIGÉOM  
Système d'information  
géomatique du Québec

Ressources  
naturelles  
Québec