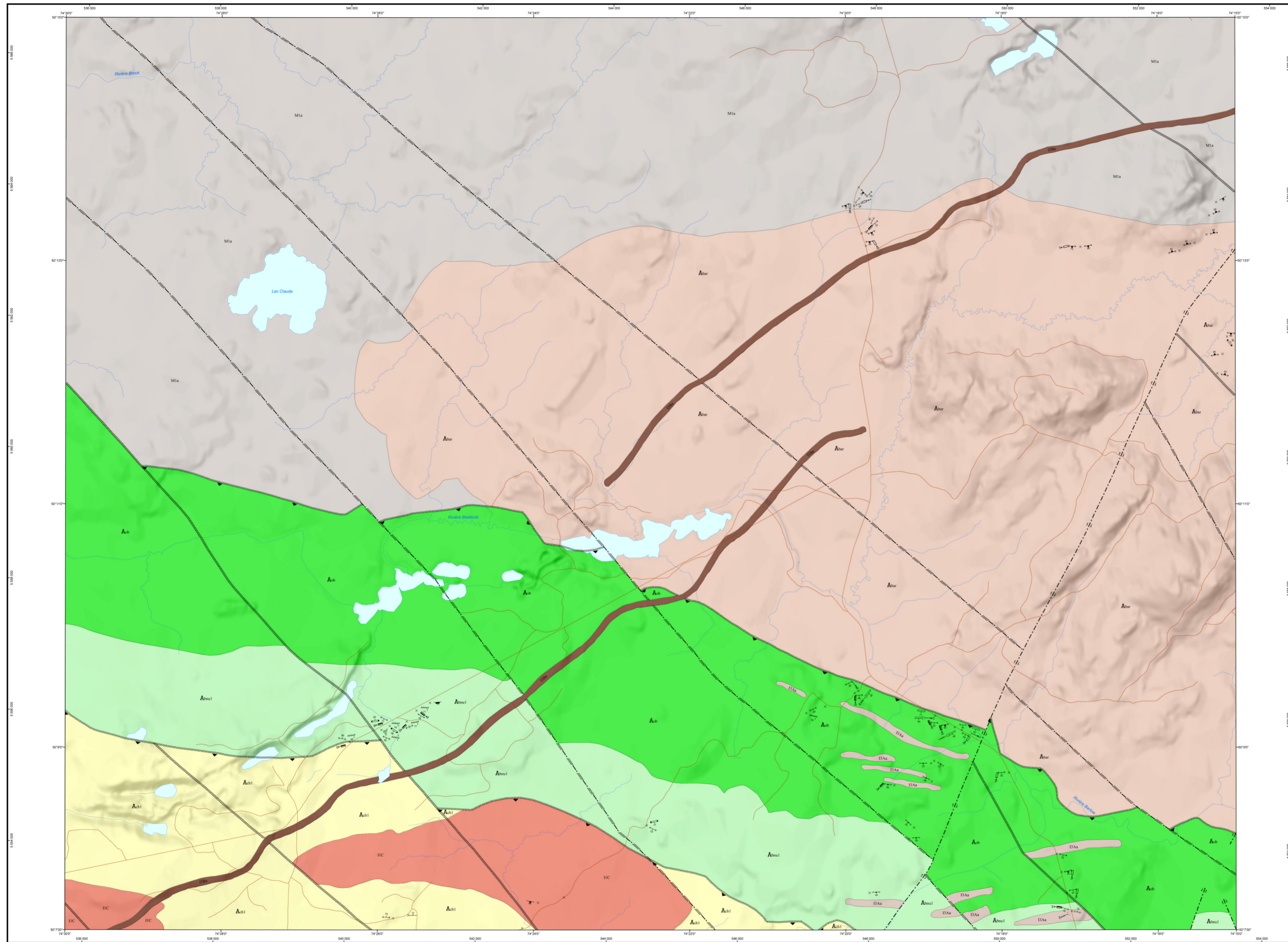


# Géologie - LAC CLAUDE

32J01-200-0201



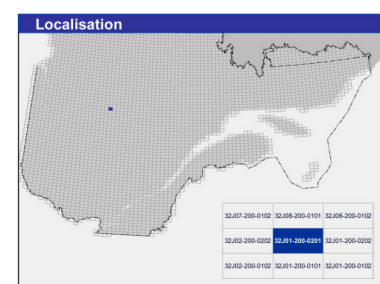
**LÉGENDE STRATIGRAPHIQUE**

**ARCHÉEN**  
 Pluton de Barlow (2887 ± 3 Ma, Garloy et Allard, 1985)  
 Aaur Monzonite quartzifère, tonalite, granodiorite  
 Groupe d'Opémisca  
 Formation de Chabibéan  
 Aab1 Gneiss, schiste et conglomérat polygénique  
 Groupe de Roy  
 Formation de Bruneau (2724.4 ± 1.3 Ma, Davis et al., 2014)  
 Aab2 Basalte, basalte andésitique, amphibolite  
 Formation d'Obétagamau  
 Aab Basalte, basalte andésitique, amphibolite, roche volcanoclastique mafique à intermédiaire

**LÉGENDE LITHOLOGIQUE**

**PALEOPROTEROZOÏQUE**  
 IAa Diabase, gabbro  
 IC Granodiorite, granodiorite porphyrique  
 IAa Gabbro, diorite, ferrogabbro quartzifère, localement pyroxénite, gabbro anorthositique  
 Mia Gneiss, tonalite, gneiss mafique, amphibolite à grenat, pegmatite

Les symboles et abréviations utilisés sur cette carte sont décrits dans la publication PRIC 2000-02 du ministère de l'Énergie et des Ressources naturelles.



**Métadonnées**

Surface de référence géodésique : Élipsoïde GRS 80  
 Système de référence géodésique : NAD 83 compatible avec le système mondial WGS 84  
 Projection cartographique : Mercator transverse universelle (MTU), fuseau 18  
 Longitude d'origine : 74°22'30"  
 Latitude d'origine : 0°

**Sources**

Données : Base de données pour aménagement du territoire (BDAT) échelle 1/100 000

**Organisme**

Ministère de l'Énergie et des Ressources naturelles

**Réalisation**

Géologie : François Leclerc, Fancis Taha Takam (2014)  
 Assistance technique : Julie Sevigneau  
 Production : Ministère de l'Énergie et des Ressources naturelles, Direction générale de Géologie Québec  
 Diffusion : Ministère de l'Énergie et des Ressources naturelles, Direction de l'information géographique du Québec

Le présent document n'a aucune portée légale.  
 © Gouvernement du Québec, 4<sup>e</sup> trimestre 2014

32J01-200-0201  
 CG-32J01C-2014-01

Pour obtenir les données les plus récentes concernant cette région, nous vous suggérons de consulter les produits géomatiques du Système d'information géographique du Québec (SIGÉOM).



**SIGÉOM**  
 Système d'information géographique du Québec