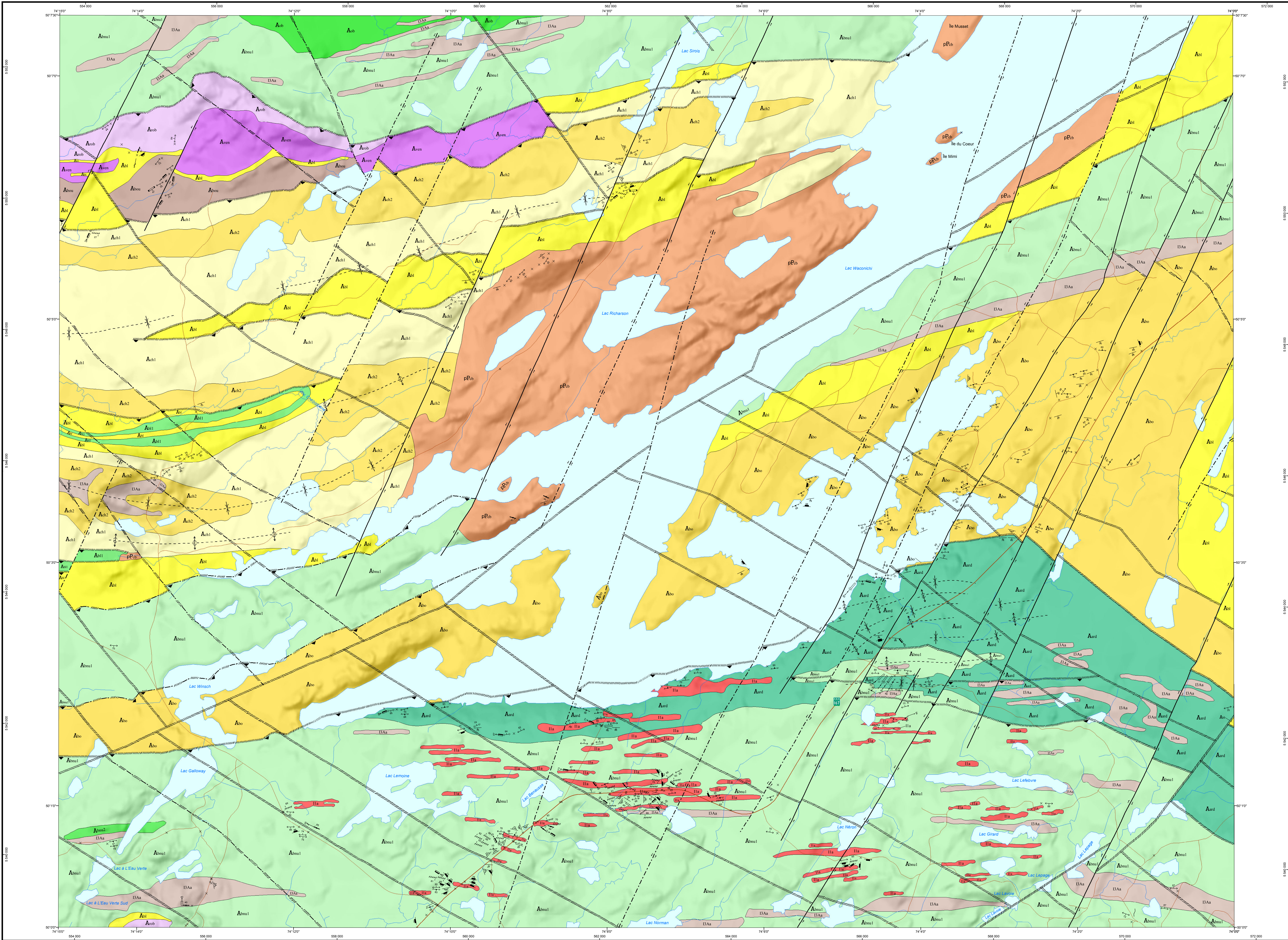


Géologie - LAC WACONICHI

32J01-200-0102



LÉGENDE STRATIGRAPHIQUE

PALEOPROTEROZOÏQUE

Formation de Chibougamau

pPch Conglomérat polygénique, arkose, mudrock finement lité

ARCHÉEN

Complexe de Cummings

Filon-croûte de Bourlons (2716.7 ± 1.2 Ma, Mortensen, 1993)

Abo1 Gabbro, leucogabbro, diorite, ferrogabbro à quartz et pyroxénite

Filon-croûte de Venturas

Aven Pyroxénite, gabbro grossièrement grenu à texture porphyroclitique, gabbro granophyrique

Filon-croûte de Roberge

Abo2 Péridotite, gabbro, pyroxénite, hornblende, dunite

Groupe d'Opémiska

Formation de Chebistouan

Abo3 Conglomérat polygénique

Abo4 Grès, siltstone et conglomérat polygénique

Groupe de Roy

Formation de Bordenau

Abo5 Mafique, arkose, conglomérat monogénique, subarkose, conglomérat polygénique, tuf à lapilles intermédiaire

Formation de Bordenau (c. 2751 ± 1 Ma, Leclerc et al., 2012)

Abo6 Roche volcanoclastique, grès felspathique, rhyodacite, basalte variclique, basalte andésitique, mudrock, mudstone et claystone graphitiques, conglomérat

Abo7 Basalte et basalte andésitique

Formation de Brunneau (2724.4 ± 1.2 Ma, Davis et al., 2014)

Abo8 Roche volcanoclastique mafique à felsique, rhyodacite, rhyolite, basalte, basalte andésitique

Abo9 Basalte, basalte andésitique, amphibolite

Formation de Waconichi (2730-2736 Ma, Mortensen, 1993; Legault, 2003; Leclerc et al., 2011; Davis et al., 2012)

Membre d'Alard (2726.6 ± 0.7 Ma, Leclerc et al., 2011)

Abo10 Roche volcanoclastique mafique à felsique, rhyodacite, basalte, basalte andésitique, métasédiments lamellés, chert, schistes

Formation d'Obatogamau

Abo11 Basalte, basalte andésitique, amphibolite, roche volcanoclastique mafique à intermédiaire

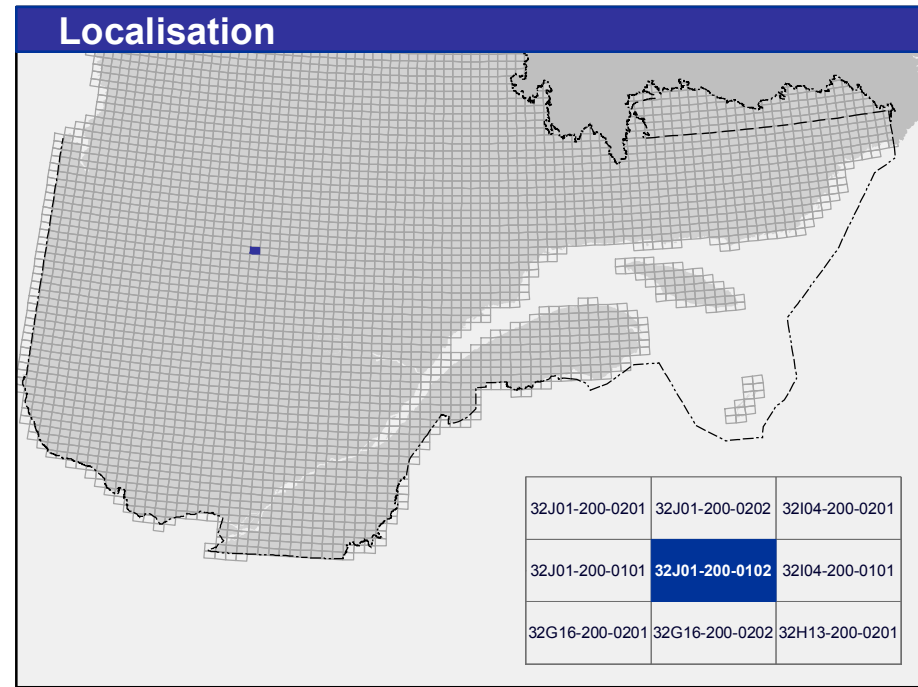
LÉGENDE LITHOLOGIQUE

ARCHÉEN

Ila Intrusion felsique à phénocrystes de pyroxène et/ou quartz (2710.2 ± 0.8 Ma, Davis et al., 2014)

Ilaa Gabbro, diorite, ferrogabbro quartzifère, localement pyroxénite, gabbro anorthositique

Les symboles et abréviations utilisés sur cette carte sont décrits dans la publication PNO 2000-08 du ministère de l'Énergie et des Ressources naturelles.



Métadonnées

Surface de référence géodésique :

Système de référence géodésique :

Projection cartographique :

Longitude d'origine :

Latitude d'origine :

Échelle :

Projet :

Document :

Version :

Date :

Auteur :

Co-auteur :

Revisé par :

Approuvé par :

Approuvé le :

Approuvé par :

Approuvé le :

Approuvé par :

Approuvé le :

Sources

Données :

Base de données pour aménagement

du territoire (BOAT) échelle 1:100 000

Projet :

Document :

Version :

Date :

Auteur :

Co-auteur :

Revisé par :

Approuvé par :

Approuvé le :

Approuvé par :

Approuvé le :

Approuvé par :

Approuvé le :

Approuvé par :

Approuvé le :

Approuvé par :

Organisme

Ministère de l'Énergie et des

Ressources naturelles

Projet :

Document :

Version :

Date :

Auteur :

Co-auteur :

Revisé par :

Approuvé par :

Approuvé le :

Approuvé par :

Approuvé le :

Approuvé par :

Approuvé le :

Approuvé par :

Approuvé le :

Approuvé par :

Approuvé le :

Réalisation

Géologie :

Assistance technique :

Références :

Production :

Diffusion :

Le présent document n'a aucune portée légale

© Gouvernement du Québec, 4^e trimestre 2014

Projet :

Document :

Version :

Date :

Auteur :

Co-auteur :

Revisé par :

Approuvé par :

Approuvé le :

Approuvé par :

Approuvé le :

Approuvé par :

32J01-200-0102

CG-32J01B-2014-01

Pour obtenir les données les plus récentes concernant cette région, nous vous suggérons de consulter les produits géomatiques du Système d'information géomatique du Québec (SIGEM).

SAGEOM

Système d'information

géomatique du Québec

Énergie et Ressources

naturelles

Québec