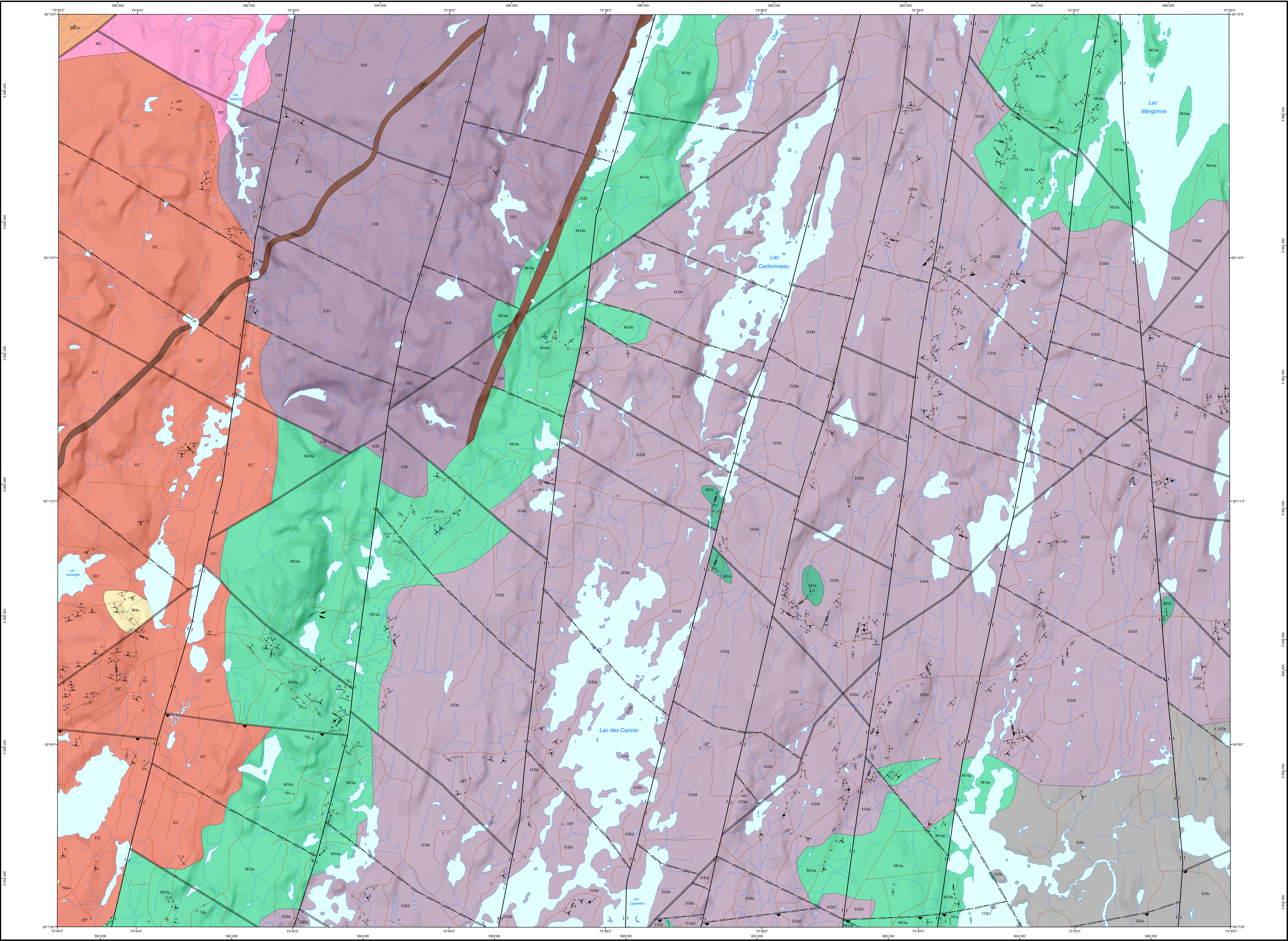


Géologie - LAC CHARBONNEAU



**LÉGENDE STRATIGRAPHIQUE**

**PALEOPROTÉROZOÏQUE**

Formation de Chibougamau  
pPb Congrément polygénique, arkose, mudrock finement té

**LÉGENDE LITHOLOGIQUE**

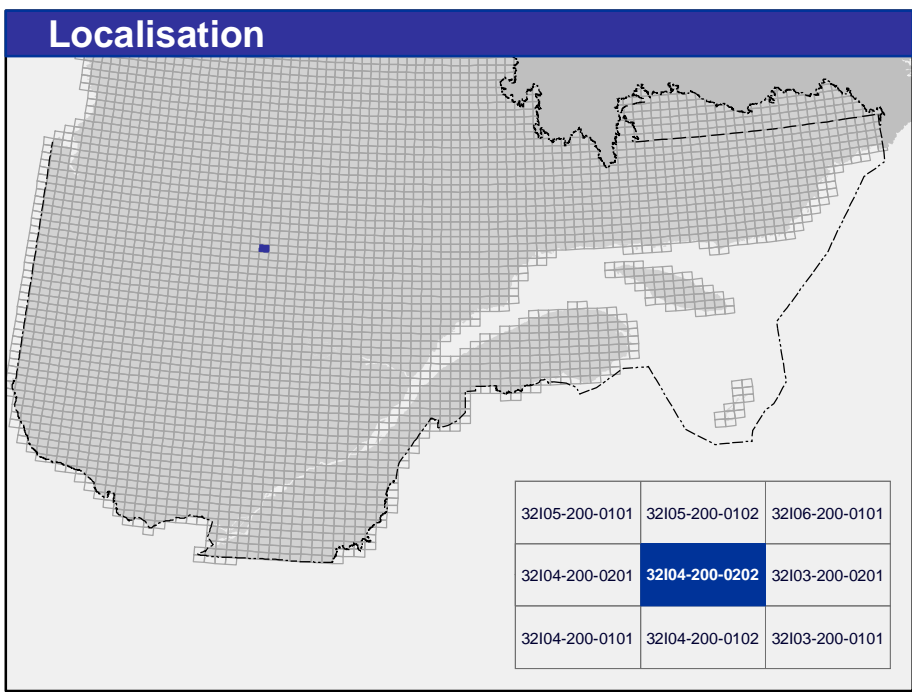
**PALEOPROTÉROZOÏQUE**

Dabise, gabbro

**ARCHÉEN**

Granodiorite, granodiorite porphyrique  
Tonaltite  
Tonaltite à biotite et hornblende avec localement magnétite et grenat  
Tonaltite à biotite et magnétite avec localement hématite et épido  
Orthogneiss  
Paragneiss à biotite (avec ou sans grenat), amphibolite  
Amphibolite à grenat et clinopyroxène  
Amphibolite, gneiss mafique, diorite, schiste, paragneiss

Les symboles et abréviations utilisés sur cette carte sont décrits dans la publication PRO 2000-08 du ministère de l'Énergie et des Ressources naturelles.



**Métadonnées**

Surface de référence géodésique : Ellipsoïde GRS 80  
Système de référence géodésique : NAD 83 compatible avec le système mondial WGS 84  
Projection cartographique : Mercator transverse universelle (MTU), fuseau 18  
Longitude d'origine : 73°37'30"  
Latitude d'origine : 0°

**0 0.5 1 1.5 2 km**  
**1:20 000**

**Sources**

**Données**

Base de données pour aménagement du territoire (BDAT) échelle 1:100 000  
Base de données topographiques du Québec (BDTQ) échelle 1:200 000

**Organisme**

Ministère de l'Énergie et des Ressources naturelles

**Réalisation**

Géologie : François Leduc, Francis Talla Takam (2014)  
Référence : Gilbert, J.-E. (1958) - RG 079  
Assistance technique : Kathleen O'Brien et Pierre-Thomas Poulin  
Production : Ministère de l'Énergie et des Ressources naturelles  
Direction générale de Géologie Québec  
Diffusion : Ministère de l'Énergie et des Ressources naturelles  
Direction de l'information géologique du Québec

Le présent document n'a aucune portée légale  
© Gouvernement du Québec, 1<sup>er</sup> trimestre 2014

32104-200-0202  
CG-32104D-2014-01

Pour obtenir les données les plus récentes concernant cette région, nous vous suggérons de consulter les produits géologiques du Système d'information géologique du Québec (SIGÉOM).