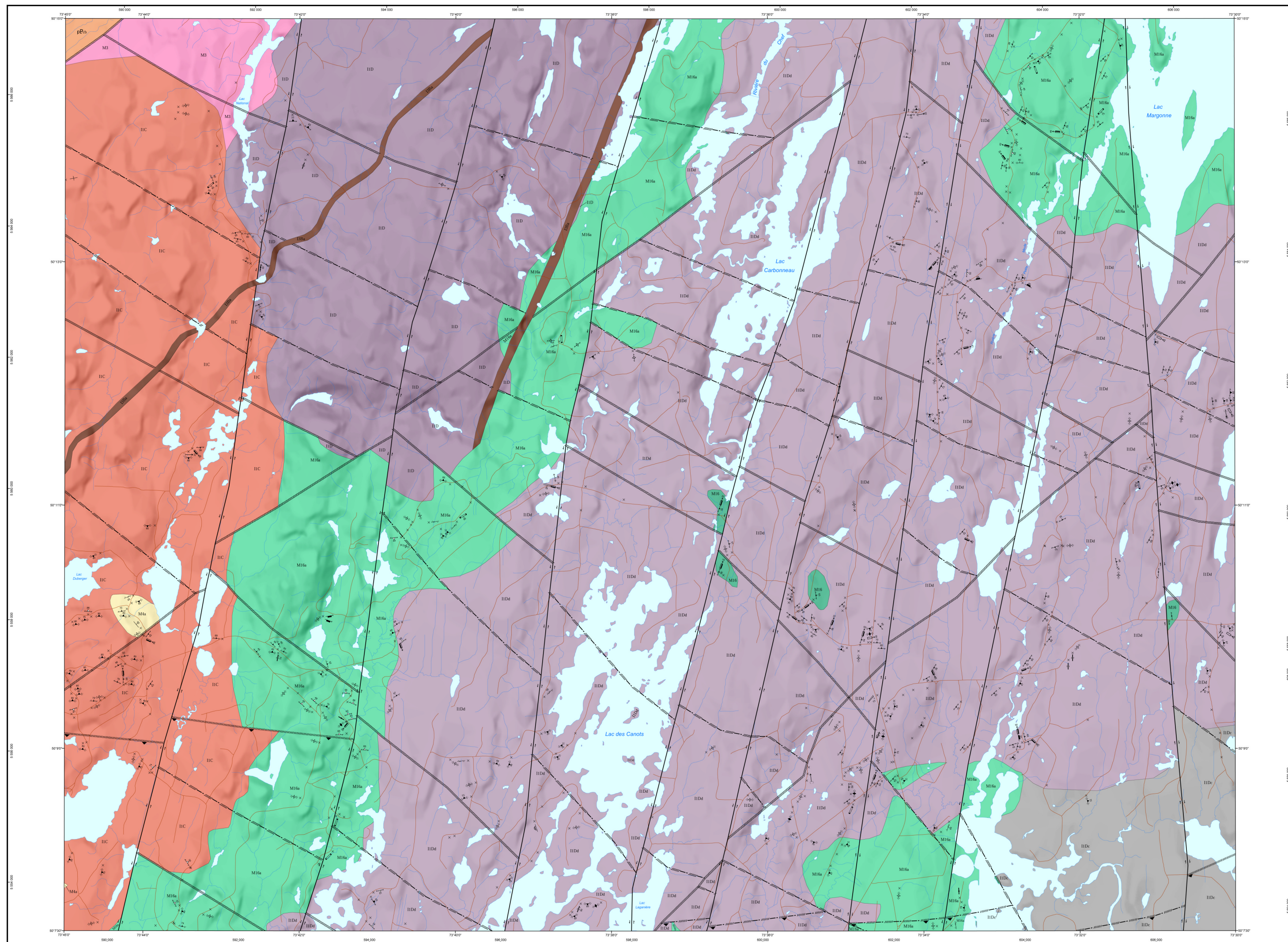


Géologie - LAC CHARBONNEAU

32104-200-0202



LÉGENDE STRATIGRAPHIQUE

PALEOPROTÉROZOÏQUE

Formation de Chibougamau
 CP16 Conglomérat polygénique, arkose, mudrock finement lités

LÉGENDE LITHOLOGIQUE

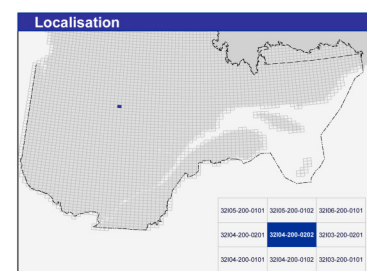
PALEOPROTÉROZOÏQUE

Dabase, gabbro

ARCHÉEN

HC Grandorite, granodiorite porphyroque
 HD Tonalite
 HD4 Tonalite à biotite et hornblende avec localement magnétite et grenat
 HD4M Tonalite à biotite et magnétite avec localement hornblende et épote
 M3 Orthogneiss
 M1a Paragneiss à biotite (avec ou sans grenat), amphibolite
 M1b Amphibolite à grenat et clinopyroxène
 M1c Amphibolite, gneiss mafique, diorite, schiste, paragneiss

Les symboles et abréviations utilisés sur cette carte sont décrits dans la publication PRO 2000-08 du ministère de l'Énergie et des Ressources naturelles.



Métadonnées

Surface de référence géodésique : Ellipsoïde GRS 80
 Système de référence géodésique : NAD 83 compatible avec le système mondial WGS 84
 Projection cartographique : Mercator transverse universelle (MTU), fuseau 18
 Longitude d'origine : 73°37'30"
 Latitude d'origine : 0°

Sources

Données : Base de données pour l'aménagement du territoire (BDAT) échelle 1:100 000
 Base de données topographiques du Québec (BDTO) échelle 1:20 000

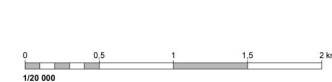
Organisme

Ministère de l'Énergie et des Ressources naturelles

Réalisation

Géologue : François Leduc, Francis Talla Takam (2014)
 Référence : Gilbert, J.-E. (1958) - RG 079
 Assistance technique : Kathleen O'Brien et Pierre-Thomas Poulin
 Production : Ministère de l'Énergie et des Ressources naturelles
 Direction générale de Géologie Québec
 Diffusion : Ministère de l'Énergie et des Ressources naturelles
 Direction de l'information géologique du Québec

Le présent document n'a aucune portée légale
 © Gouvernement du Québec, © trimestre 2014



32104-200-0202
 CG-32104D-2014-01

Pour obtenir les données les plus récentes concernant cette région, nous vous suggérons de consulter les produits géomatiques du Système d'information géographique du Québec (SIGÉQM).

SIGÉQM
 Système d'information géographique du Québec

Énergie et Ressources naturelles Québec