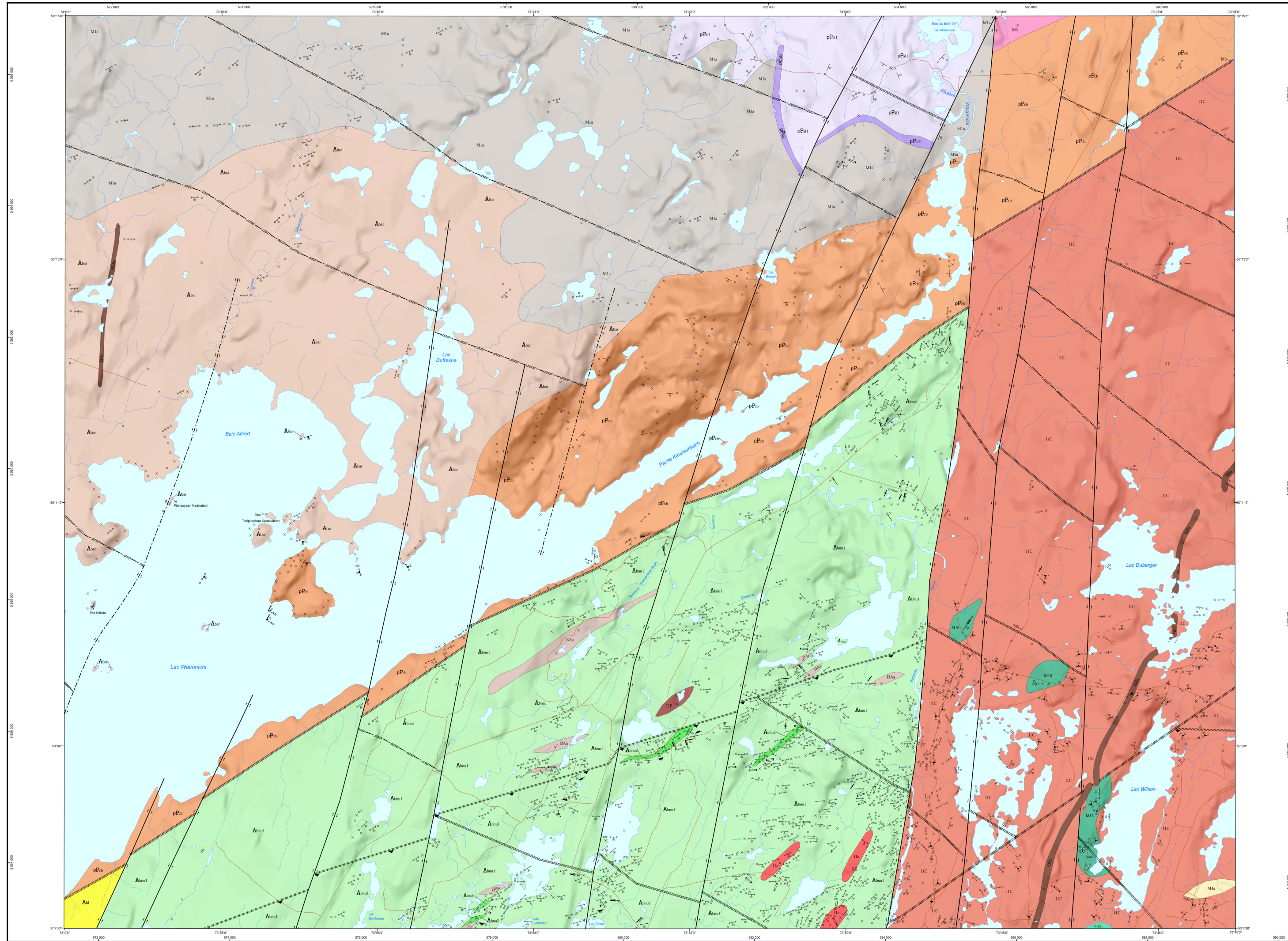


Géologie - LAC WACONICHI

32104-200-0201



LÉGENDE STRATIGRAPHIQUE

PALEOPROTÉROZOÏQUE

Groupe de Mistassin
 Formation d'Alouart
 pRb1 Dolomite, dolérite, dolostite, dolostite

Formation de Chibougamau
 pRb2 Conglomérat polygénique, arkose, mudrock finement lités

ARCHÉEN

Pluton de Barlow (2697 ± 3 Ma, Gauthier et Allard, 1995)
 A11 Monzonite quartzifère, tonalite, granodiorite

Groupe de Bay
 Formation de Blondeau (c.2721 ± 3 Ma, Leclerc et al., 2012)
 A12 Roche volcanoclastique, grès lithoclastique, rhyolite, basalte variscite, basalte andésitique, mudrock, mudstone et conglomérat granoblastique

Formation de Brimacombe (2724,4 ± 1,2 Ma, Davis et al., 2014)
 A13 Roche volcanoclastique mafique à felsique, rhyolite, rhyolite, basalte, basalte andésitique

LÉGENDE LITHOLOGIQUE

PALEOPROTÉROZOÏQUE

pRb1 Diabase, gabbro

ARCHÉEN

A11 Intrusion felsique à phénocrastes de plagioclase et/ou quartz (2710,2 ± 0,8 Ma, Davis et al., 2014)

A12 Granodiorite, granodiorite polytypique

A13 Monzonite quartzifère

DA1 Gabbro, diorite, ferrogabbro quartzifère, localement pyroxénite, gabbro anorthositique

M1a Orose, tonalite, gneiss mafique, amphibolite à grenat, pegmatite

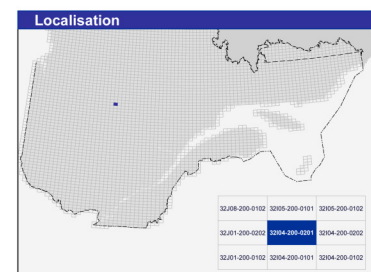
M3 Orthogneiss

M1a Paragneiss à biotite (avec ou sans grenat), amphibolite

M1b Amphibolite à grenat et clinopyroxène

M1c Amphibolite, gneiss mafique, diorite, schiste, paragneiss

Les symboles et abréviations utilisés sur cette carte sont décrits dans la publication PRO 2000-08 du ministère de l'Énergie et des Ressources naturelles.



Métadonnées

Surface de référence géodésique : Ellipsoïde GRS 80
 Système de référence géodésique : NAD 83 compatible avec le système mondial WGS 84
 Projection cartographique : Mercator transverse universelle (MTU), fuseau 18
 Longitude d'origine : 73°52'30"
 Latitude d'origine : 0°

Sources

Données

Base de données pour aménagement du territoire (BDAT) échelle 1:100 000
 Base de données topographiques du Québec (BDTO) échelle 1:20 000

Organisme

Ministère de l'Énergie et des Ressources naturelles

Réalisation

Géologue : François Leclerc, Francis Talla Takam (2014)
 Références : Cary, J.L. (1979) - DPV 675
 Gilbert, L.E. (1960) - RSG 379
 Lacroix, P. (1982) - DPV 893

Assistance technique : Kathleen O'Hara et Pierre-Thomas Poulin

Production : Ministère de l'Énergie et des Ressources naturelles
 Direction générale de Géologie Québec

Diffusion : Ministère de l'Énergie et des Ressources naturelles
 Direction de l'information géologique du Québec

Le présent document n'a aucune portée légale
 © Gouvernement du Québec, 4^e trimestre 2014

32104-200-0201
 CG-32104C-2014-01

Pour obtenir les données les plus récentes concernant cette région, nous vous suggérons de consulter les produits géomatiques du Système d'information géographique du Québec (SIGÉOM).



SIGÉOM
 Système d'information géographique du Québec

Énergie et Ressources naturelles Québec