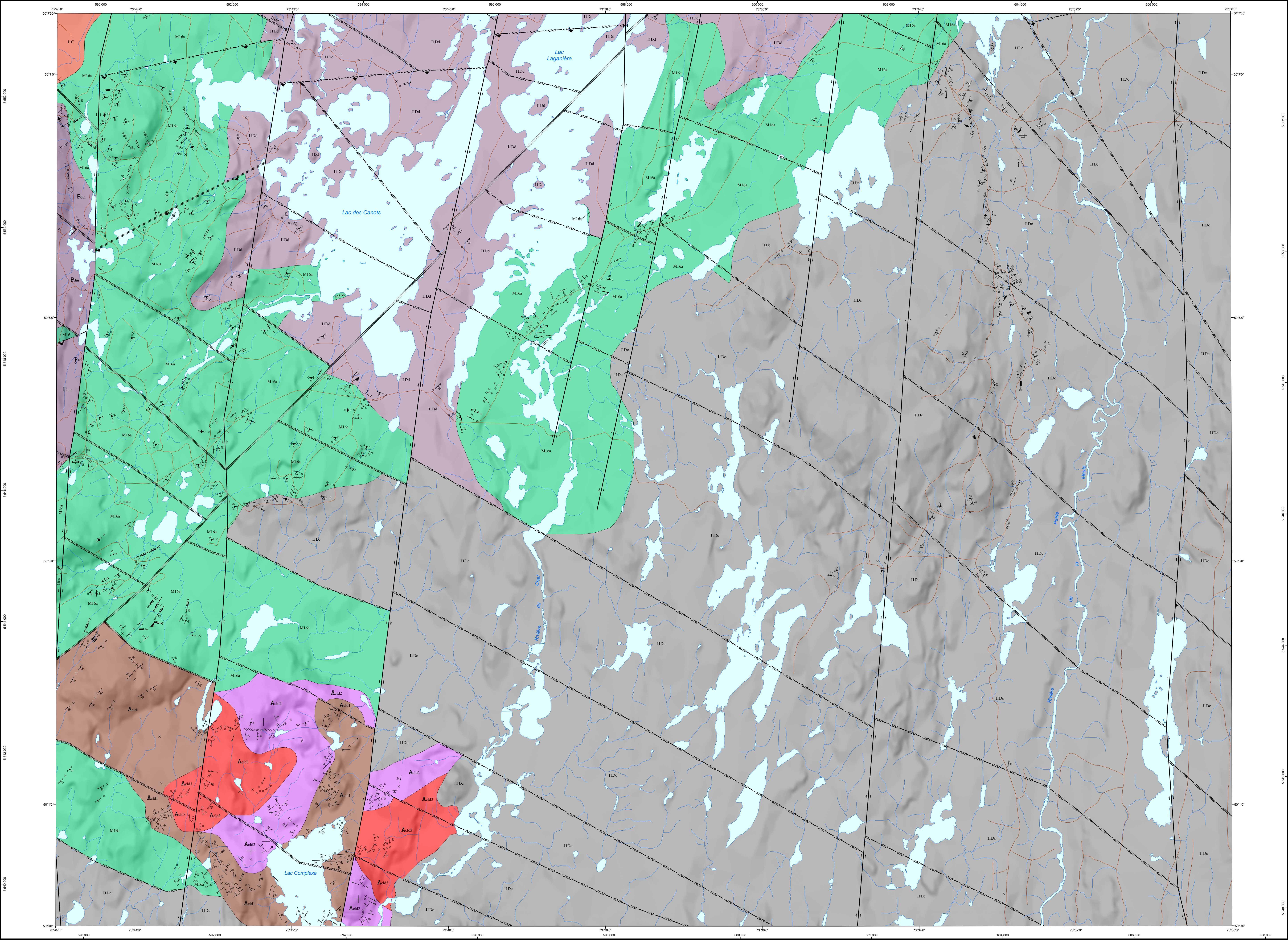


Géologie - LAC DES CANOTS



**LÉGENDE STRATIGRAPHIQUE**

**PROTÉROZOÏQUE**

Pluton de Duberger  
Tonalite et granite à biotite, magnétite, hématite, épidoite

**ARCHÉEN**

Complexe du Lac Doré (2728,3 ± 1,2-1,1 Ma et 2727,8 ± 1,3 Ma, Mortensen, 1993)

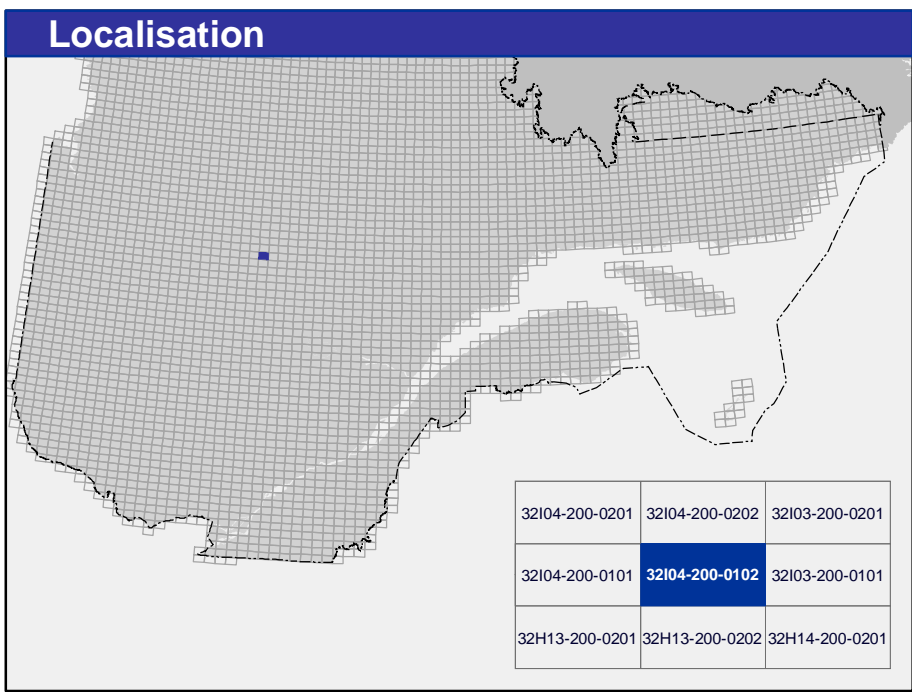
A<sub>3d1</sub> Granodiorite mélanocrate  
A<sub>3d2</sub> Pyroxénite et gabbro mélanocrate  
A<sub>3d3</sub> Acrotholite mélanocrate

**LÉGENDE LITHOLOGIQUE**

ARCHÉEN

IIC Granodiorite, granodiorite porphyrique  
IIDc Tonalite à biotite et hornblende avec localement magnétite et grenat  
IIDd Tonalite à biotite et magnétite avec localement hématite et épidoite  
M16a Amphibolite à grenat et clinopyroxène  
M16b Amphibolite, gneiss mafique, diorite, schiste, paragneiss

Les symboles et abréviations utilisés sur cette carte sont décrits dans la publication PRD 2000-08 du ministère de l'Énergie et des Ressources naturelles.



**Métadonnées**

Surface de référence géologique : Ellipse GRS 80  
Système de référence géologique : NAD 83 compatible avec le système mondial WGS 84  
Projection cartographique : Mercator transverse universelle (MTU), fuseau 18  
Longitude d'origine : 73°37'30"  
Latitude d'origine : 0°

**Sources**

**Données**

Base de données pour aménagement du territoire (BDAT) échelle 1:100 000  
Base de données topographiques du Québec (BDTQ) échelle 1:200 000

**Organisme**

Ministère de l'Énergie et des Ressources naturelles

**Réalisation**

Géologie : François Leduc, Francis Talla Takam (2014)  
Référence : Allard, G.-O. (1979) - DPV 685  
Assistance technique : Kathleen O'Brien et Pierre-Thomas Poulin

Production : Ministère de l'Énergie et des Ressources naturelles  
Direction générale de Géologie Québec

Diffusion : Ministère de l'Énergie et des Ressources naturelles  
Ministère de l'Information géographique du Québec

Le présent document n'a aucune portée légale  
© Gouvernement du Québec, 4<sup>e</sup> trimestre 2014

32104-200-0102  
CG-32104B-2014-01

Pour obtenir les données les plus récentes concernant cette région, nous vous suggérons de consulter les produits géologiques du Système d'information géologique du Québec (SIGEQM).