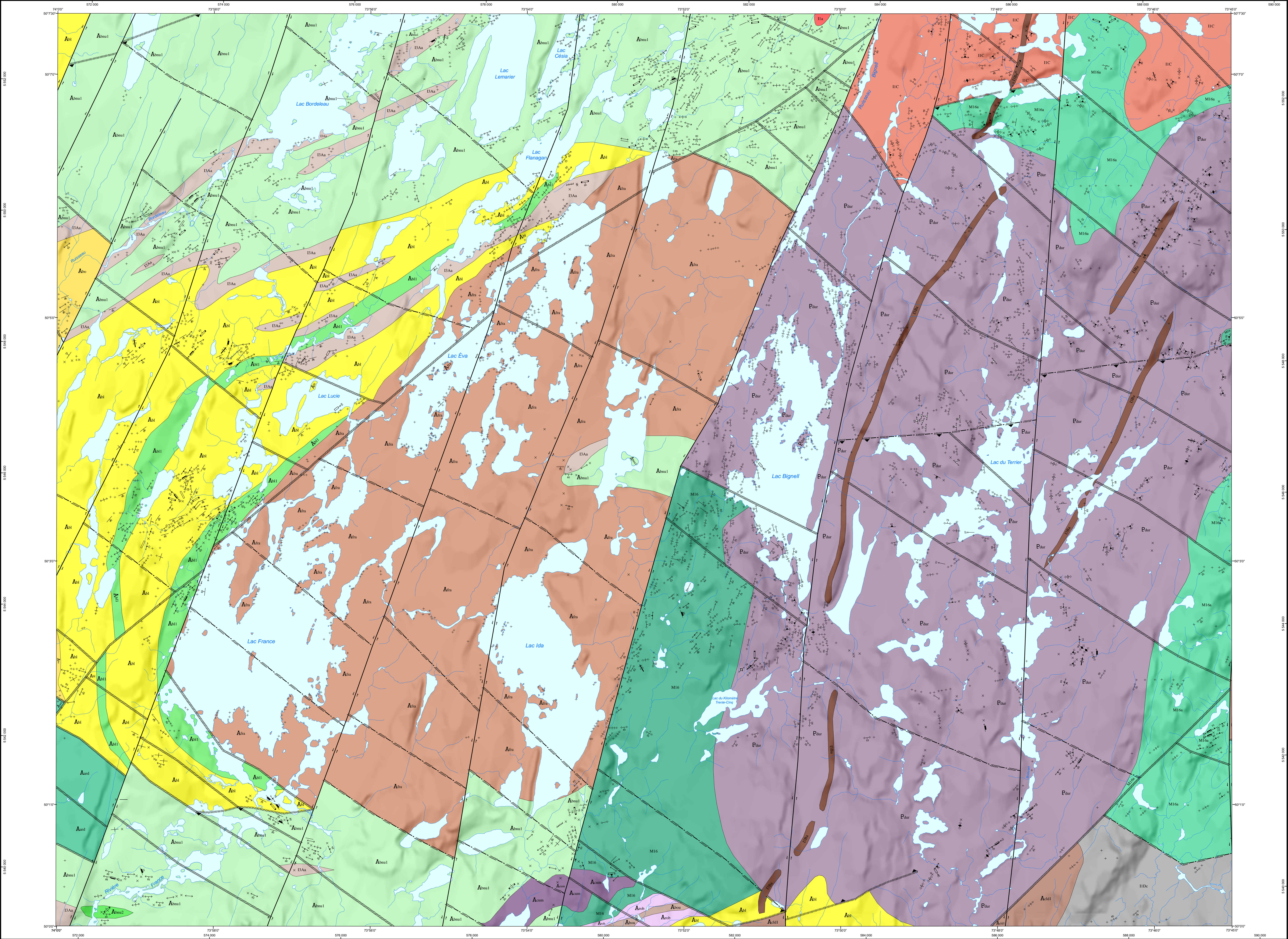


Géologie - LAC FRANCE

32104-200-0101



LÉGENDE STRATIGRAPHIQUE

PROTÉROZOÏQUE

Pluton de Duberger  
Pdur Tonarite et granite à biotite, magmatites, hématite, apatite

ARCHÉEN

Pluton de France  
Afin Monzonite, diorite quartzifère à biotite

Complexe de Cummings  
Acom Pycnoérite, diorite, péroïdite, gabbro et diorite

Filons-couche de Bourbeau (2716,7 ± 1,7-1,2 Ma, Mortensen, 1993)  
Aboi Gabbro, leucogabbro, diorite, ferrogabbro à quartz et pyroxénite

Filons-couche de Duberger  
Adu Péroïdite, gabbro, pycnoérite, hornblende, diorite

Complexe du Lac Doré (2728,3 ± 1,2-1,1 Ma et 2727,9 ± 1,3 Ma, Mortensen, 1993)  
Aduro Anorthosite métamorphisée

Groupe de Roy

Formation de Bordelieu  
Aboi Vase, siltstone, conglomérat monogénique, subarkose, conglomérat polygénique, tuf à

Formation de Blondeau (±2721 ± 3 Ma, Leclerc et al., 2012)  
Aboi Roche volcanoclastique, grès feldspathique, rhyodacite, basalte volcanique, basalte

Aboi Basalte et basalte andésitique

Formation de Bruneau (2724,6 ± 1,2 Ma, Davis et al., 2014)  
Aboi Roche volcanoclastique mafique à felsique, rhyodacite, rhyolite, basalte, basalte

Aboi andésitique

Formation de Wasonich (2730-2726 Ma, Mortensen, 1993; Legault, 2003; Leclerc et al., 2011; David et al., 2012)  
Aboi Membre d'Alard (2726,8 ± 0,7 Ma, Leclerc et al., 2011)

Aboi Roche volcanoclastique mafique à felsique, rhyodacite, basalte, basalte andésitique, mélangements lamina, char, exhalite

LÉGENDE LITHOLOGIQUE

PALEOPROTÉROZOÏQUE

ARCHÉEN

Ida Intrusion felsique à phénocrastes de plagioclase et/ou quartz (2710,2 ± 0,8 Ma, Davis et al., 2014)

IIC Grandodolite, grandodolite porphyrique

Ida Tonarite à biotite et hornblende avec localement magnétite et grenat

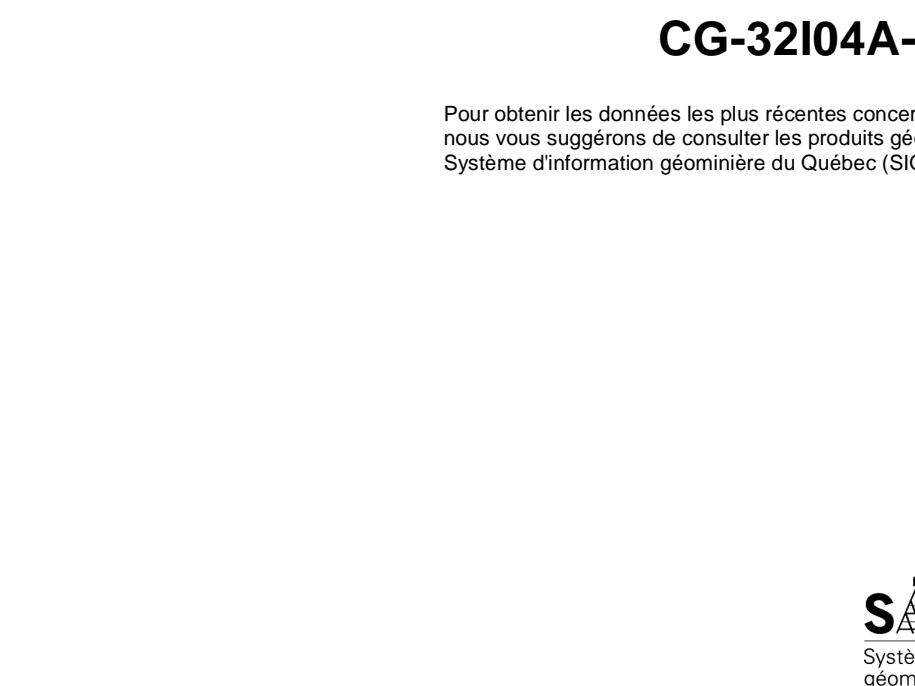
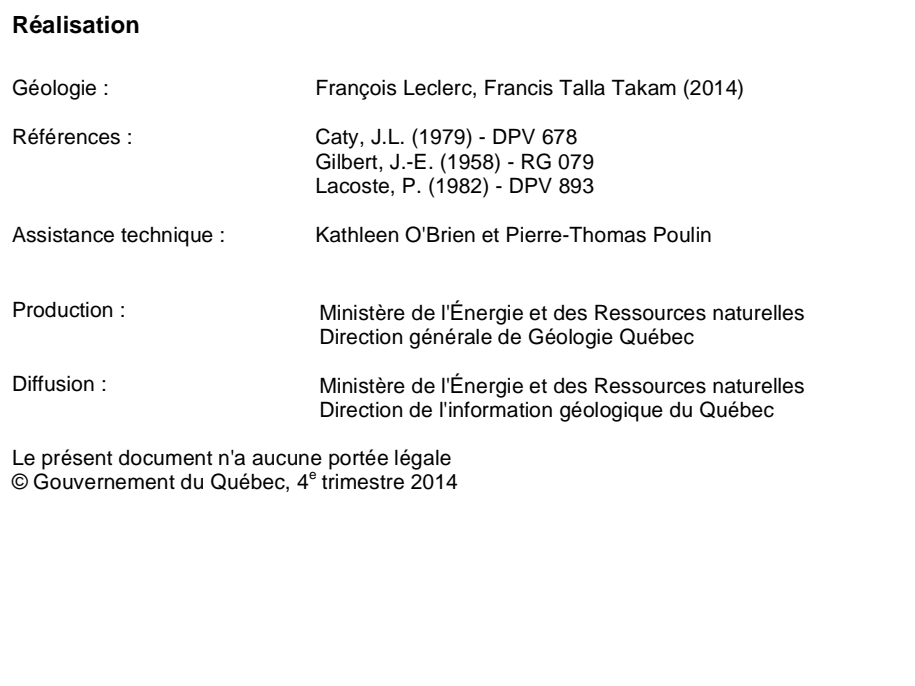
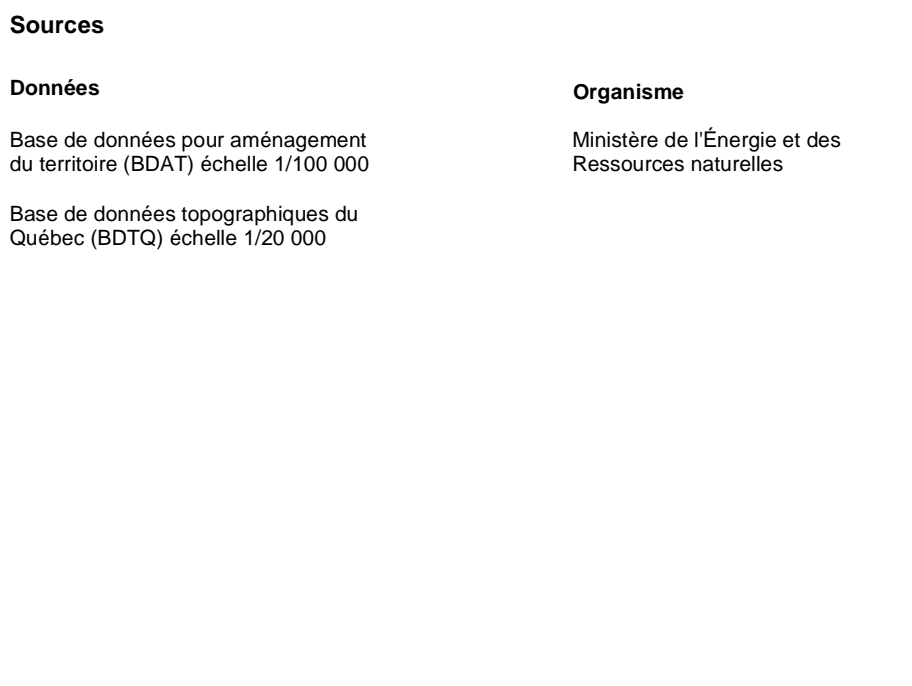
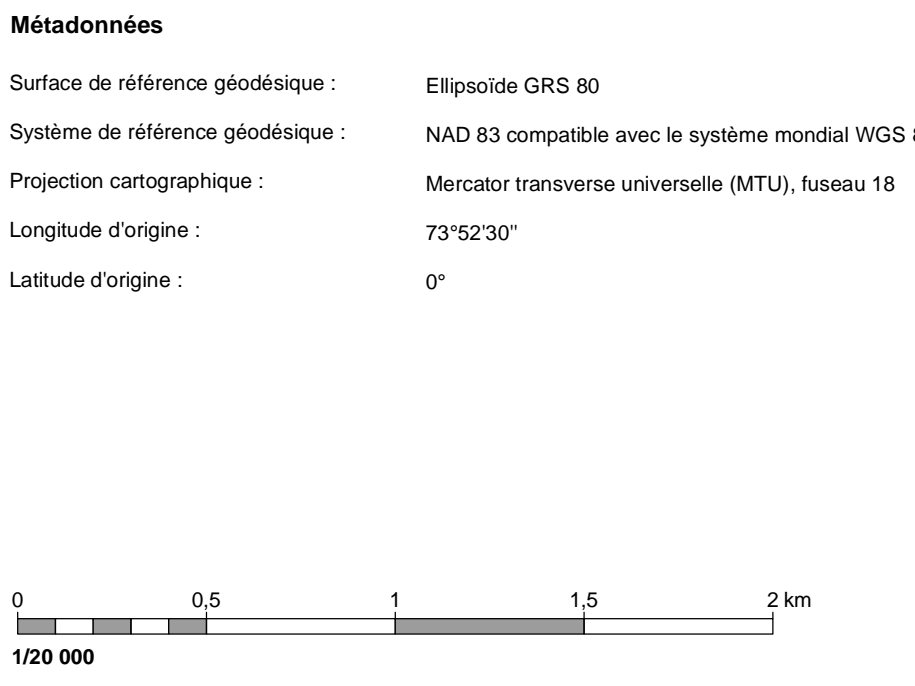
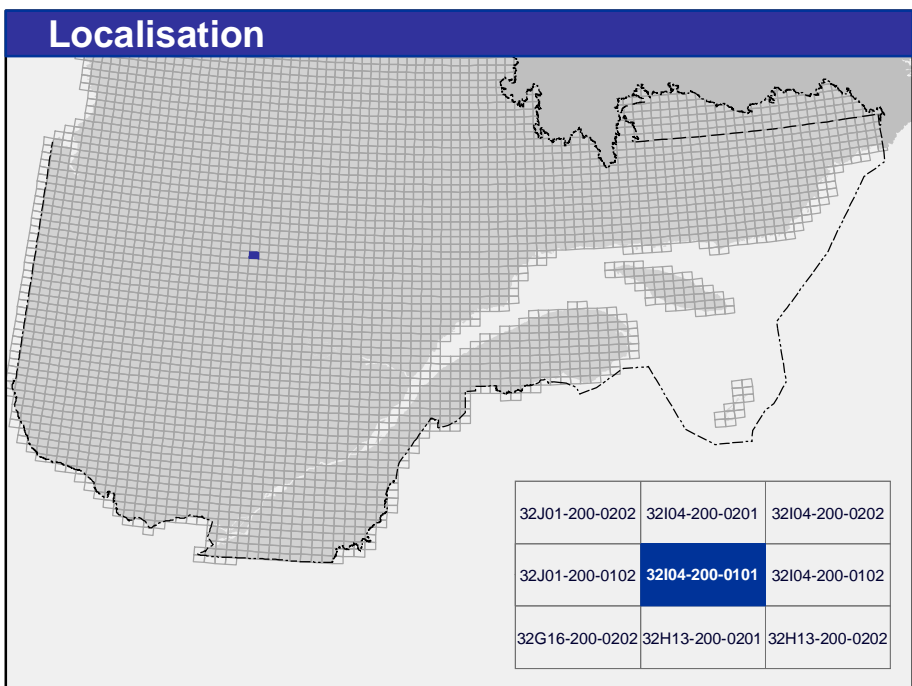
Ida Gabbro, diorite, ferrogabbro quartzifère, localement pycnoérite, gabbro anorthositique

M16 Amphibolite à grenat et clinopyroxène

M16 Amphibolite, gneiss mafique, diorite, schiste, paragneiss

Les symboles et abréviations utilisés sur cette carte sont décrits dans la publication

PRO 2000-06 du ministère de l'Énergie et des Ressources naturelles.



32104-200-0101

CG-32104A-2014-01

Pour obtenir les données les plus récentes concernant cette région, nous vous suggérons de consulter les produits géomatiques du Système d'information géomatique du Québec (SIGEM).

SIGÉOM  
Système d'information  
géomatique du Québec

Énergie et Ressources  
naturelles  
Québec