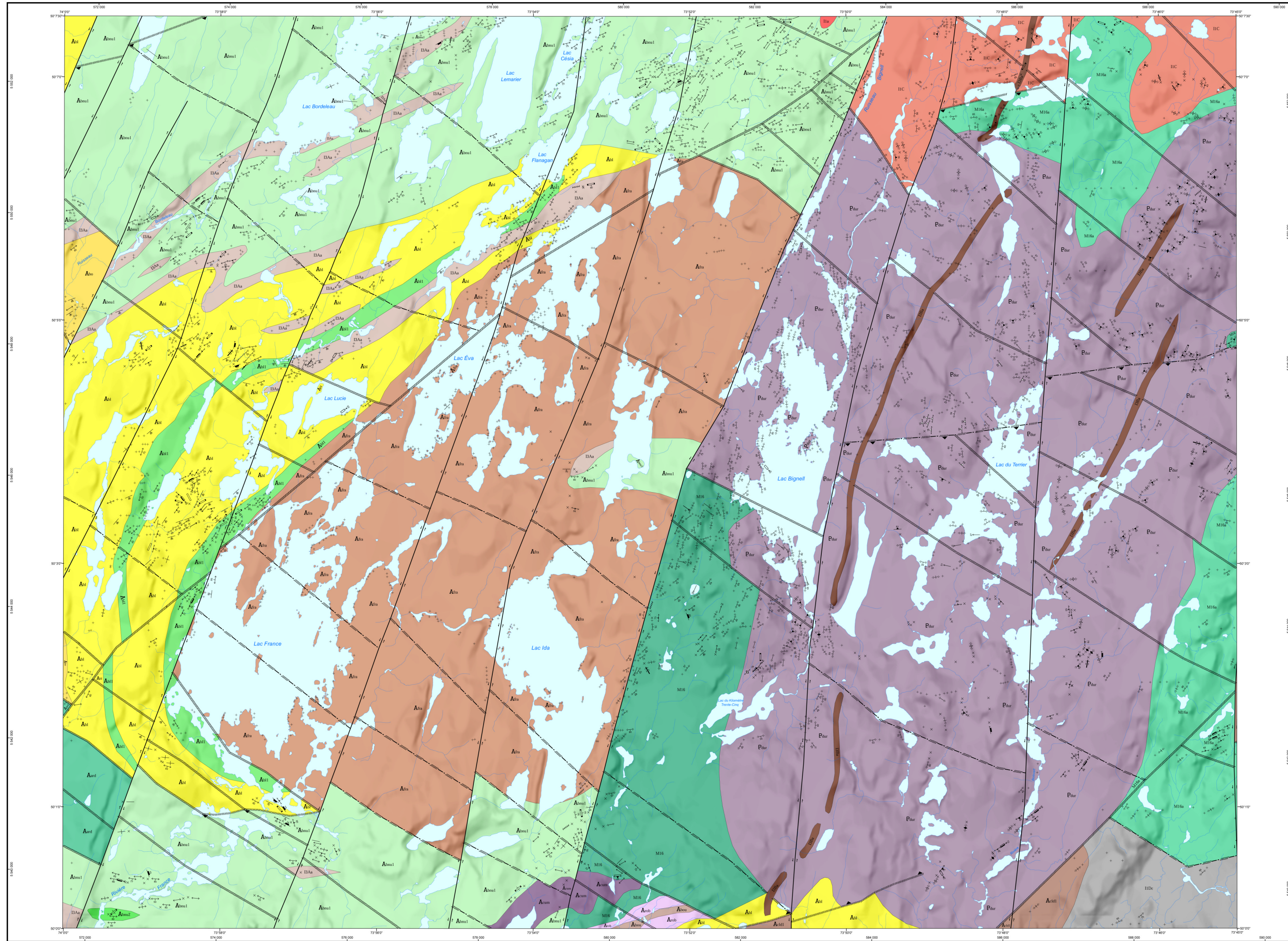


Géologie - LAC FRANCE

32104-200-0101



LÉGENDE STRATIGRAPHIQUE

PROTÉROZOÏQUE

Pluton de Duberger
 P1a1 Tonaille et granite à biotite, magnétite, hématite, épistère

Pluton de France
 A1a1 Micaschiste, diorite quartzifère à biotite

Complexe de Cummings
 A1a2 Pyroxénite, diorite, péridotite, gabbro et diorite

Filon-croûte de Bourbeau (2716,7-1,71-1,2 Ma, Mortensen, 1993)
 A1a3 Gabbro, leucogabbro, diorite, ferrogabbro à quartz et pyroxénite

Filon-croûte de Rabreau
 A1a4 Péridotite, gabbro, pyroxénite, hornblende, diorite

Complexe du Lac Doré (2728,3 ± 1,2-1,1 Ma et 2727,8 ± 1,3 Ma, Mortensen, 1993)
 A1a5 Anorthosite métamorphosée

Groupe de Roy

Formation de Bordenave
 A1a6 Vaseuse, siltstone, conglomérat monogénique, subarkose, conglomérat polygénique, tuf à sables imprégnés

Formation de Bordenave (2721-23 Ma, Leclerc et al., 2012)
 A1a7 Roche volcanoclastique, grès, métapelite, rhyolite, basalte variétique, basalte andésitique, mudrock, mudstone et calcilite graphitique, conglomérat

Formation de Bruneau (2724,4 ± 1,2 Ma, Davis et al., 2014)
 A1a8 Roche volcanoclastique mafique à felsique, rhyolite, rhyolite, basalte, basalte andésitique

Formation de Woonoch (2730-2726 Ma, Mortensen, 1993; Legault, 2003; Leclerc et al., 2011; David et al., 2012)
 A1a9 Roche volcanoclastique mafique à felsique, rhyolite, basalte, basalte andésitique, métasédiments laminaires, char, calcaire

LÉGENDE LITHOLOGIQUE

PALEOPROTÉROZOÏQUE

ARCHÉEN

IC1a Intrusion felsique à phénocrastes de plagioclase et quartz (2710 ± 0,8 Ma, Davis et al., 2014)

IC1b Granodiorite, granodiorite porphyrique

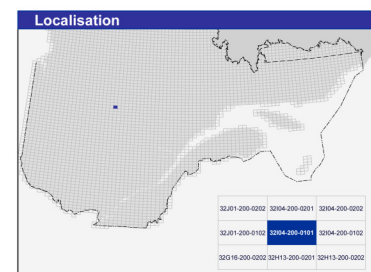
IC1c Tonaille à biotite et hornblende avec localement magnétite et granat

IC1d Gabbro, diorite, ferrogabbro quartzifère, localement pyroxénite, gabbro anorthositique

M1a Amphibolite à granat et clinopyroxène

M1b Amphibolite, gress mafique, diabase, schiste, paragneiss

Les symboles et abréviations utilisés sur cette carte sont décrits dans la publication PRO-200-06 du ministère de l'Énergie et des Ressources naturelles.



Métadonnées

Surface de référence géodésique : Ellipsoïde GRS 80
 Système de référence géodésique : NAD 83 compatible avec le système mondial WGS 84
 Projection cartographique : Mercator transverse universelle (MTU), fuseau 18
 Longitude d'origine : 73°52'30"
 Latitude d'origine : 0°

Sources

Données
 Base de données pour aménagement du territoire (BDAT) échelle 1:100 000
 Base de données topographiques du Québec (BDTO) échelle 1:20 000

Organisme
 Ministère de l'Énergie et des Ressources naturelles

Réalisation

Géologue : François Leclerc, Francis Tala Takam (2014)
 Références : Caré, J.L. (1979) - DPV 675
 Cabot, L.E. (1960) - RSD 379
 Lachapelle, P. (1982) - DPV 893

Assistance technique : Kathleen O'Brien et Pierre-Thomas Poulin

Production : Ministère de l'Énergie et des Ressources naturelles
 Direction générale de Géologie Québec

Diffusion : Ministère de l'Énergie et des Ressources naturelles
 Direction de l'information géologique du Québec

Le présent document n'a aucune portée légale
 © Gouvernement du Québec, © Enregistre 2014

32104-200-0101
 CG-32104A-2014-01

Pour obtenir les données les plus récentes concernant cette région, nous vous suggérons de consulter les produits géomatiques du Système d'information géographique du Québec (SIGQM).

