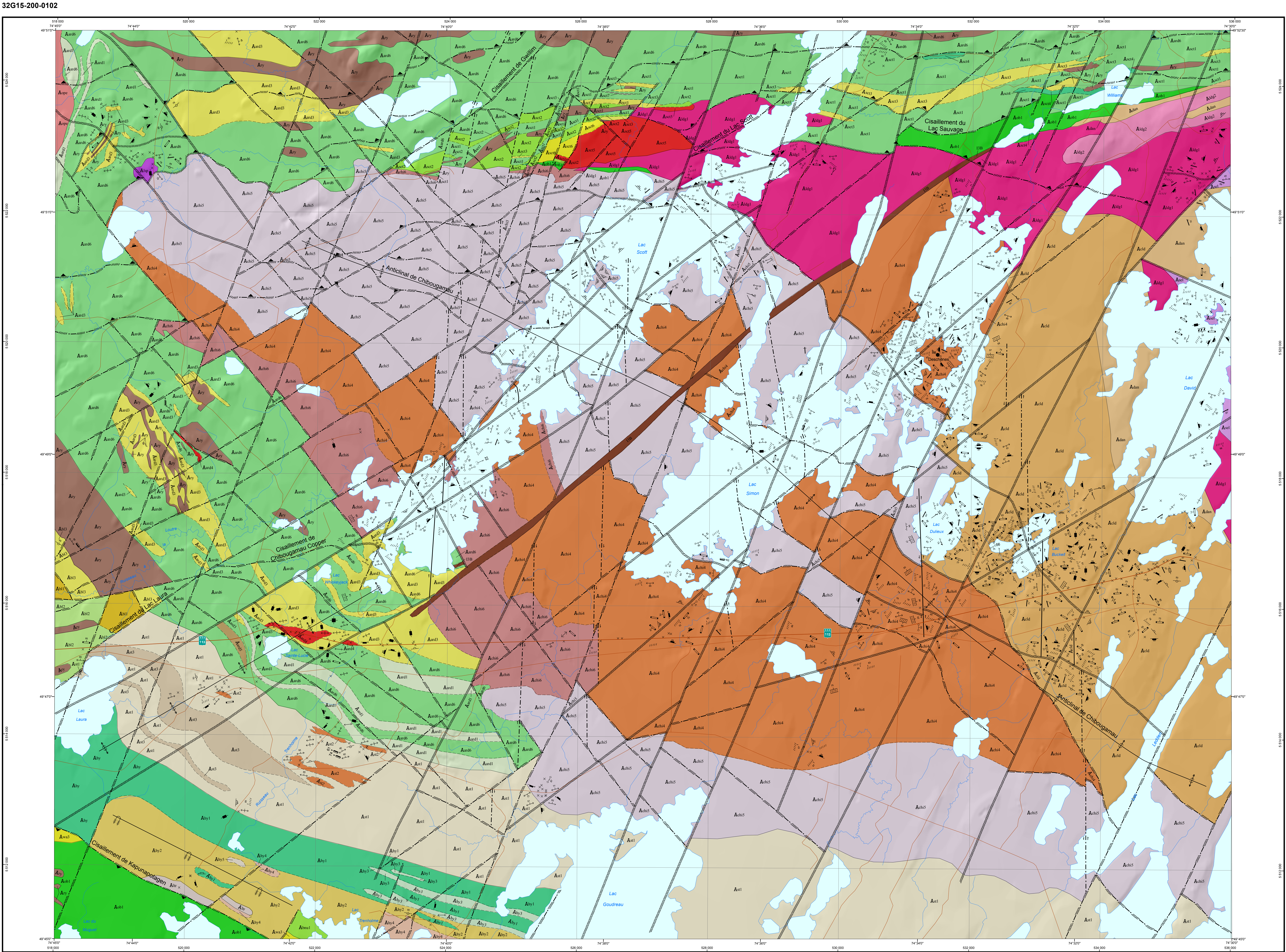


Géologie - LAC SIMON



**LEGÈNDRE STRATIGRAPHIQUE**

**PROVINCE DU SUPÉRIEUR**  
**SOUS-PROVINCE DE L'ABITIBI**  
**ARCHÉEN**

**Pluton d'Opémiska**

- Aop Grandiorite et monzonite porphyrique

**Pluton de Chibougamau**

- Ach1 Brèche d'intrusion constituée de diorite, de basalte et de rhyolite
- Ach2 Tonalite avec quantité subordonnée de diorite à hornblende et de diorite quartzifère à hornblende, recoupée par des dykes d'aplite et de diorite porphyrique
- Ach3 Diorite à hornblende et diorite quartzifère à hornblende avec quantité subordonnée de tonalite, recoupée par des dykes d'aplite et de diorite porphyrique

**Intrusion du Lac Tremblant**

- Ait1 Gabbro

**Intrusion du Lac Springler**

- Aiv1 Leucogabbro et pyroxénite

**Complexe du Lac Doré**

**Zone de brèche**

- Au1 Anorthosite, anorthosite gabbroïque, gabbro anorthositique, gabbro, diorite et aphte. Dans la partie nord et nord-est de la région, au contact avec le pluton de Chibougamau, le Complexe est fragmenté et éjecté par la phase strobilique du pluton de Chibougamau, formant ainsi une mega-brèche

**Zone granophyrique**

- Au2 Granophyre leucocrate
- Au3 Granophyre mélanocrate

**Série filée (non-divisée)**

- Au4 Ferrogabbro et peridotite

**Zone anorthositique**

- Au5 Anorthosite, anorthosite gabbroïque, gabbro anorthositique, gabbro

**Groupe d'Opémiska**

**Formation de Hally**

- Ah1 Basalte ou andésite potassique porphyrique, conglomérat monogénique et grès lithique
- Ah2 Claytate
- Ah3 Conglomérat monogénique
- Ah4 Tuf mafique à blocs
- Ah5 Grès lithique, conglomérat monogénique, tuf mafique à blocs et tuf chertueux
- Ah6 Basalte ou andésite potassique porphyrique

**Formation de Baile**

- Au5 Claytate
- Au6 Conglomérat polygénique
- Au7 Grès lithopatrique

**Groupe de Roy**

- Au8 Fines couches de gabbro, diorite, leucogabbro et ferrogabbro quartzifère

**Formation de Bondeau**

- Au9 Rhyodacite et roche volcanodacitique felsique
- Au10 Basalte et basalte andésitique d'affinité calco-alcaline, roche volcanodacitique mafique
- Au11 Roche volcanodacitique felsique, grès lithopatrique, claytate

**Formation de Bruneau**

- Au12 Basalte et basalte andésitique massifs, coussinés ou bréchiques, d'affinité tholéitique

**Formation de Wacouich**

**Membre d'Altard**

- Au13 Basalte et basalte andésitique massifs, coussinés ou bréchiques, d'affinité transitionnelle
- Au14 Sédiments, argile
- Au15 Intrusion felsique porphyrique à phénocristes de quartz (10-20 % QZ, 1-4 mm)
- Au16 Rhyodacite et rhyolite d'affinité transitionnelle
- Au17 Tuf à aphte et à blocs ou composition intermédiaire à felsique et lave felsique d'affinité calco-alcaline

**Membre de Quoylus**

- Au18 Roche volcanodacitique mafique à felsique

**Membre de Scott**

- Au19 Sédiments granitiques chert, exhalite
- Au20 Rhyolite porphyrique (2-8 % QZ, <2 mm)
- Au21 Intrusion felsique porphyrique à phénocristes de quartz (10-20 % QZ, 1-4 mm)
- Au22 Dacite du Lac Willem
- Au23 Rhyolite d'affinité transitionnelle
- Au24 Andésite et dacite d'affinité transitionnelle
- Au25 Basalte et basalte andésitique massifs, coussinés ou bréchiques, d'affinité transitionnelle

**Formation d'Obitogamau**

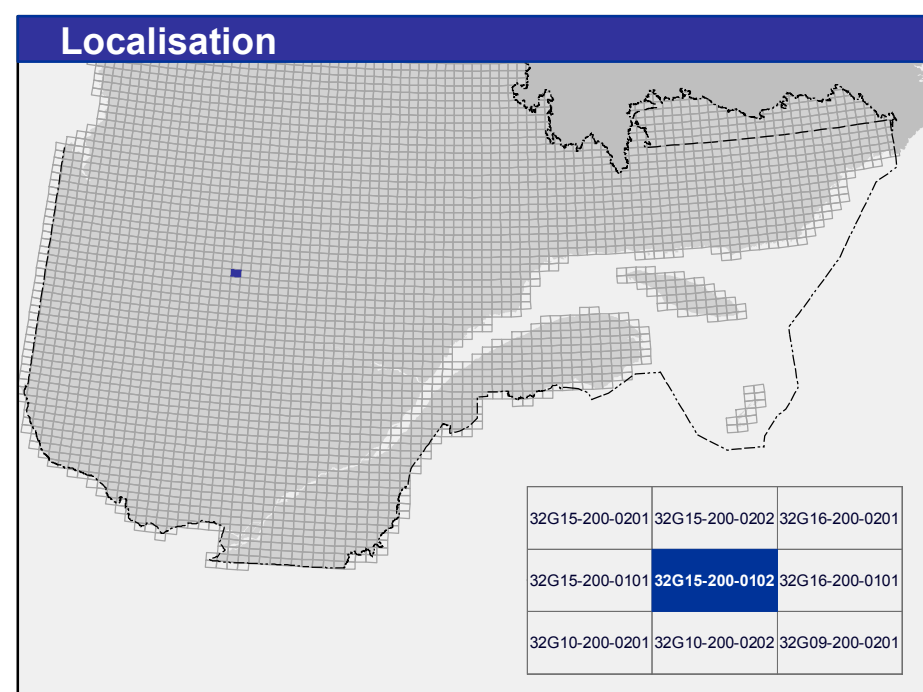
- Au26 Basalte massif, coussiné ou bréchique, d'affinité tholéitique

**LEGÈNDRE LITHOLOGIQUE**

**PROTÉROZOÏQUE**

- Au27 Dyke de diabase

Les symboles et abréviations utilisés sur cette carte sont décrits dans la publication PRD 2000-08 du ministère des Ressources naturelles et de la Faune.



Métadonnées	Sources	Réalisation
Surface de référence géodésique : Système de référence géodésique : Projection cartographique : Longitude d'origine : Latitude d'origine :	Échelle: CRS 80 NAD 83 compatible avec le système mondial WGS 84 Mercator transverse universelle (MTU), zone 18 74°27'30" 0°	Déroulé: Données: Outils de données topographiques du Québec (BDT2) à l'échelle de 1:50 000 Ministère des Ressources naturelles et de la Faune
Frontières		Assistance technique: Production : Diffusion :
		Alexandre Trappier Ministère des Ressources naturelles et de la Faune Direction générale de Géologie Québec Ministère des Ressources naturelles et de la Faune Direction de l'information géologique du Québec Le présent document n'a aucune portée légale. © Gouvernement du Québec, 4 <sup>e</sup> trimestre 2010

32G15-200-0102  
CG-32G15B-2010-01

Pour obtenir les données les plus récentes concernant cette région, nous vous suggérons de consulter les produits géomatiques du Système d'information géographique du Québec (SIGÉO).

