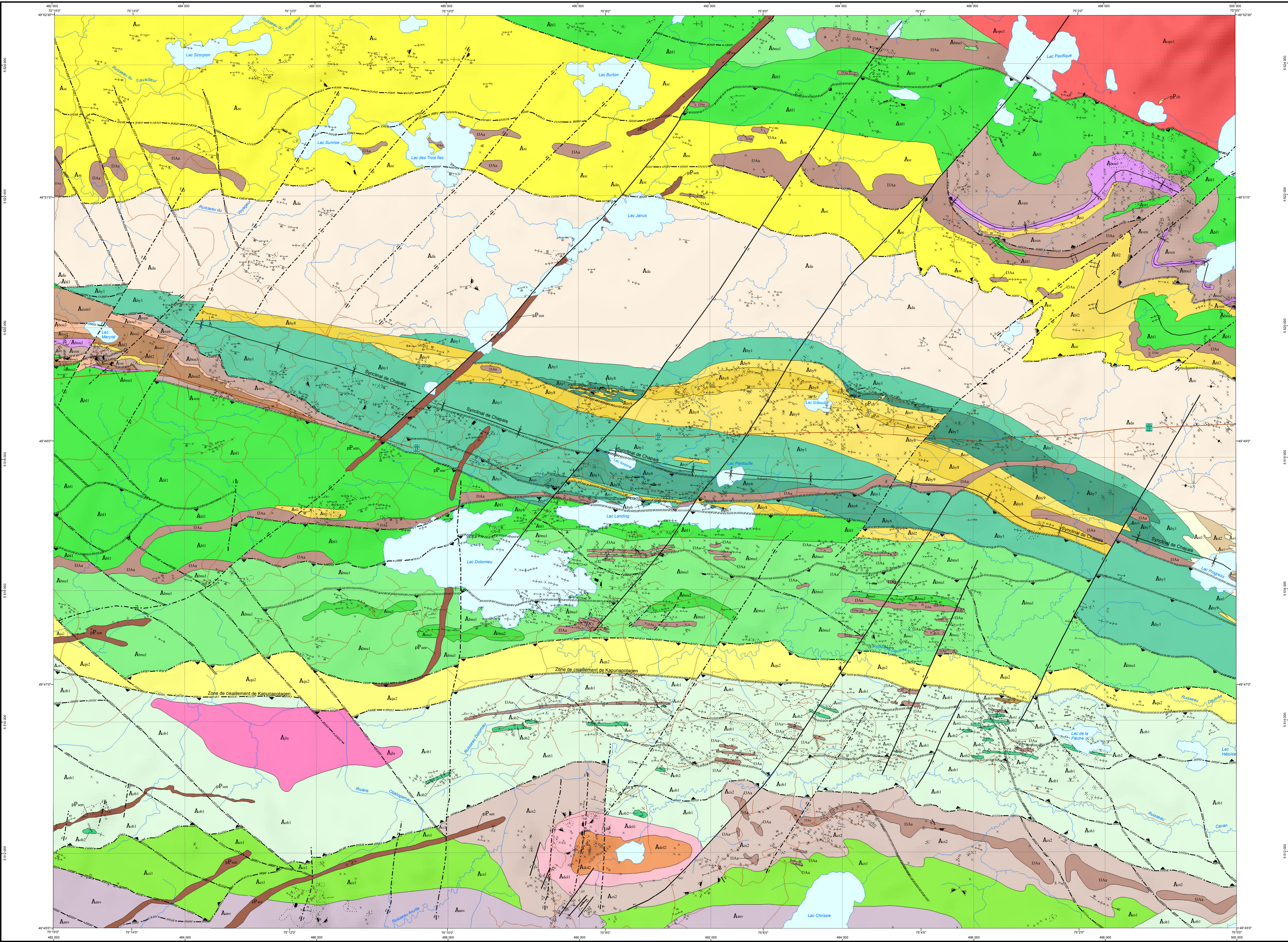


Géologie - LAC DOLOMIEU

32G14-200-0102



LÉGENDE STRATIGRAPHIQUE

PALEOPROTEROZOÏQUE

- Dykes de Senneker (216 ±0.4 Ma, Buchan et al., 1993)
- pP^{em} Diabase et gabbro
- Formation de Chibougamau (2490 Ma ± 2490 Ma, Chown et al., 1998)
- pP^{ab} Arkose, conglomérat polygénique et claystone

PROVINCE DU SUPÉRIEUR

ARCHÉEN

- Stock de Jean-Luc
 - A^{ju} Granodiorite et syénite
- Stock de Dolomieu
 - A^{do2} Syénite
 - A^{do11} Granodiorite et carbonatite
- Pluton d'Opémisca (2897 ± 12 Ma, Fréy et Krogh, 1986)
 - A^{op1} Granodiorite et monzodiorite porphyrique
- Pluton d'Arrville
 - A^{arv} Tonalite
- Complexe de Cummings
 - A^{cm1} Gabbro et leucogabbro
- Filon-couche de Bourbeau (2717 ± 1 Ma, Mortensen, 1993)
 - A^{bu1} Ferrodiorite et ferrogabbro à quartz
 - A^{bu2} Gabbro et leucogabbro
 - A^{bu3} Pyroxénite
- Filon-couche de Ventures
 - A^{ven} Gabbro et pyroxénite
- Groupe d'Opémisca
 - Formation de Haly (2691.7 ± 2.9 Ma, David et al., 2007)
 - A^{hy9} Arénite arkosique, siltstone et mudstone
 - A^{hy8} Arénite arkosique et conglomérat polygénique
 - A^{hy7} Trachyte porphyrique
 - A^{hy6} Basalte, andalite basaltique, roche volcanoclastique mafique, arénite arkosique
 - A^{hy5} Basalte, andalite, trachyte porphyrique
 - Formation de Stella (2704 ± 2 Ma, Leclerc et al., 2012)
 - A^{st2} Conglomérat polygénique et subarkose
 - A^{st1} Wacke lithique et subarkose
 - Formation de Daurée
 - A^{da} Wacke felsopathique, localement lithique, arénite arkosique, siltstone, mudstone, claystone et tuf felsique
 - Groupe de Roy
 - Formation de Scorpion (2716.4 ± 1.9 Ma, David et al., 2012)
 - A^{sc} Dacite, roche volcanoclastique de composition dacitique
 - Formation de Blondeau (2721 ± 3 Ma, Leclerc et al., 2012)
 - A^{bl2} Subarkose, tuf felsique et méasédiments non différenciés
 - A^{bl1} Basalte et basalte andésitique
 - Formation de Brunau (2724.4 ± 1.2 Ma, Davis et Dion 2012)
 - A^{brn2} Roche volcanoclastique de composition mafique à felsique, rhyodacite à rhyolite, basalte, basalte andésitique
 - A^{brn1} Basalte et basalte andésitique, amphibolite
 - Formation de Waconichi
 - Membre de Queyus (2726.7 ± 1.9 Ma, Leclerc et al., 2011)
 - A^{wq2} Rhyolite, rhyodacite et roche volcanoclastique intermédiaire à felsique
 - Formation d'Obatogamau
 - A^{ob3} Siltstone
 - A^{ob2} Tuf indifférencié
 - A^{ob1} Basalte à basalte andésitique
 - Formation de Chrissie
 - Membre supérieur (2791.4 ± 3.71-2.8 Ma, David et Dion, 2010)
 - A^{cs2} Gabbro, tuf à lapills de composition mafique à felsique, rhyolite et exhalite
 - Membre inférieur
 - A^{cs1} Basalte à basalte andésitique

LÉGENDE LITHOLOGIQUE

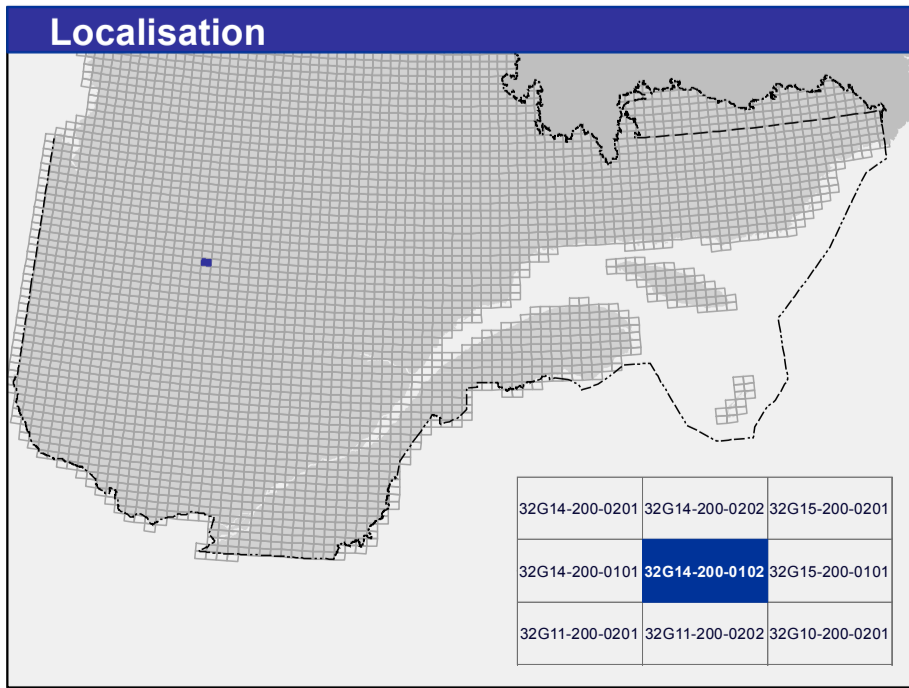
ARCHÉEN

- IA^{ab} Filon-couche de gabbro, diorite, leucogabbro et ferrogabbro quartzifère et localement pyroxénite
- Les symboles et abréviations utilisés sur cette carte sont décrits dans la publication PRQ 2000-08 du ministère des Ressources naturelles.

32G14-200-0102

CG-32G14B-2012-01

Pour obtenir les données les plus récentes concernant cette région, nous vous suggérons de consulter les produits géomatiques du Système d'information géomatique du Québec (SIGÉOM).

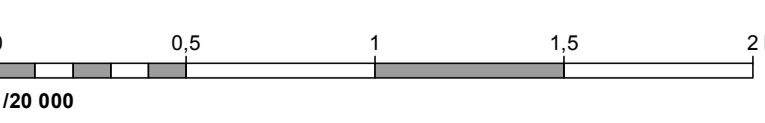


Métadonnées

- Surface de référence géodésique : Ellipsoïde GRS 80
- Système de référence géodésique : NAD 83 compatible avec le système mondial WGS 84
- Projection cartographique : Mercator transverse universelle (MTU), fuseau 18
- Longitude d'origine : 75°07'30"
- Latitude d'origine : 0°

Frontières

- Frontière internationale
- Frontière interprovinciale ou interterritoriale
- Frontière Québec - Terre-Neuve-et-Labrador (cette frontière n'est pas définitive)



Sources

- Données : Base de données pour aménagement du territoire (BDAT) échelle 1:100 000

Organisme

Ministère des Ressources naturelles

Réalisation

- Géologie : François Leclerc (2012)
- Références : Charbonneau, J.-M., Picard, C., Dupuis-Hébert, L. (1991) - MM 89-01; Ols, M. (1983) - ET 83-06
- Assistance technique : Crystallin Roy
- Production : Ministère des Ressources naturelles, Direction générale de Géologie Québec
- Diffusion : Ministère des Ressources naturelles, Direction de l'information géologique du Québec

Dépot légal - Bibliothèque et Archives nationales du Québec
© Gouvernement du Québec, 4^e trimestre 2012

SIGÉOM
Système d'information
géomatique du Québec

Ressources
naturelles
Québec