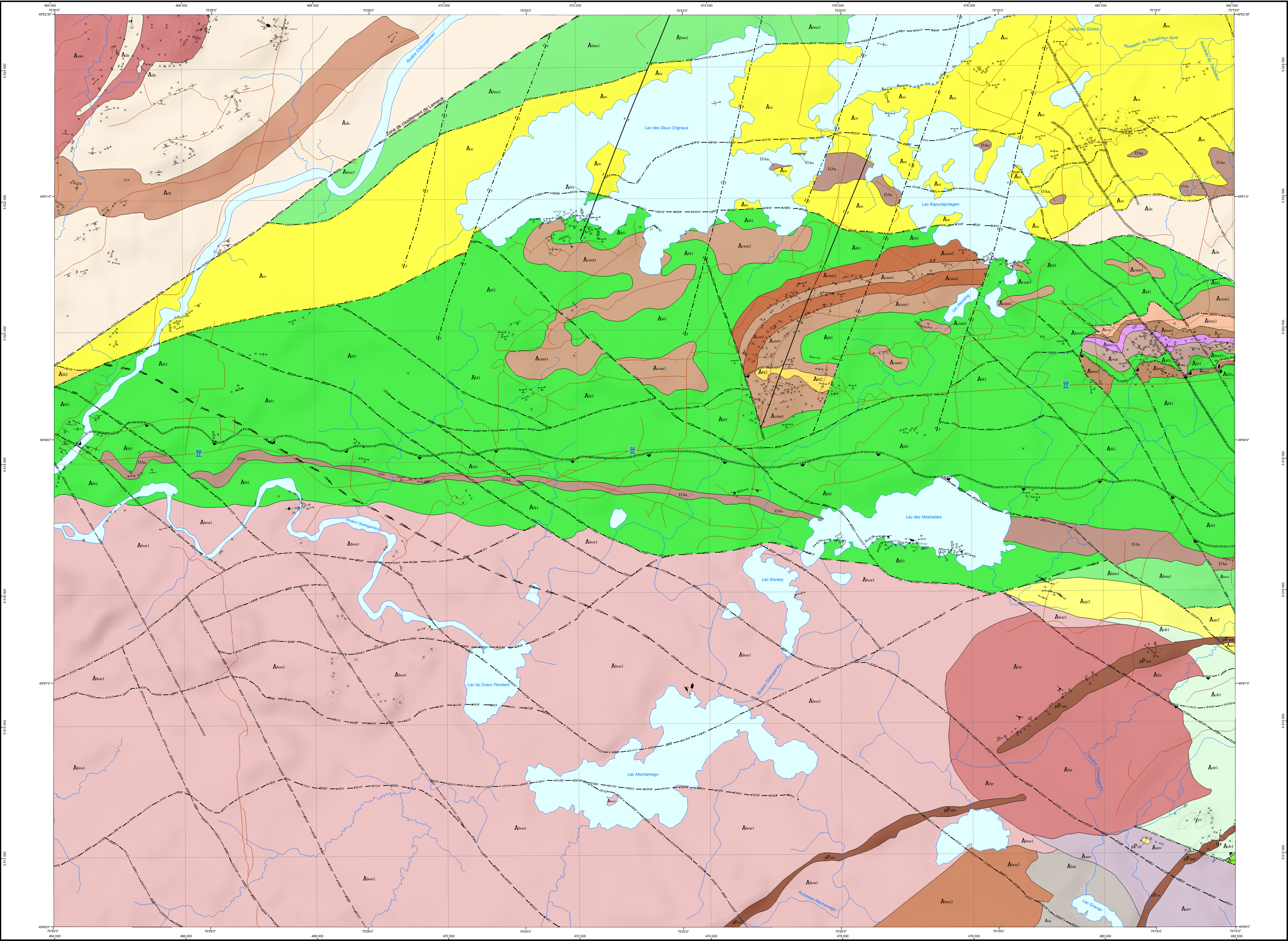


Géologie - LAC MECHAMEGO



LÉGENDE STRATIGRAPHIQUE

PALEOPROTÉROZOÏQUE

Dykes de Senneterre (2216,4 ±2,5 Ma, Buchan et al., 1993)

pP^{sen} Diabase et gabbro

Formation de Chibougamau (2490 Ma à 2450 Ma selon Chown et al 1998)

pP^{ch} Arkose, conglomérat polymérique et claystone

PROVINCE DU SUPÉRIEUR

ARCHÉEN

Stock de Fardache

A^{fs} Syénite

Stock de Sausure

A^{ss} Syénite

Pluton d'Anville

A^{an} Tonolite

Massif de Lapparent (2713,4 ±2,5 Ma et 2711,4 ±1,1 Ma, Montsen, 1993)

A^{la} Gneiss tonalitique

Pluton d'Houghton

A^{ho} Leucodiorite et leucogabbro

A^{ho1} Monzodiorite

Filon-couche de Rita

A^{ri} Diorite

Complexe de Cummings

A^{cu} Diorite quartzifère

A^{cu1} Gabbro et leucogabbro

Filon-couche de Bourbeau (2717 ±1 Ma, Montsen, 1993)

A^{bu} Ferrodiorite et ferrogabbro à quartz

A^{bu1} Gabbro et leucogabbro

A^{bu2} Pyroxénite

Filon-couche de Ventures

A^{ve} Gabbro et pyroxénite

Groupe d'Optimiska

Formation de Doublet

A^{di} Wacke téphroptique, localement lithique, arénite arkosique, siltstone, mudstone, claystone et tuf felsique

Groupe de Roy

Formation de Scorpion (2716,4 ±1,0 Ma, David et al., 2012)

A^{sc} Dacite, roche volcanoclastique de composition dacitique

Formation de Blondeau (2721 ±3 Ma, Leclerc et al., 2012)

A^{bl} Subarkose, tuf felsique et mélaéclairs non différenciés

A^{bl1} Basalte et basalte andésitique

Formation de Brunau (2724,4 ±1,2 Ma, Davis et Dion 2012)

A^{br} Basalte et basalte andésitique, amphibolite

Formation de Wacouah

Membre de Quaplan (2728,7 ±1,0 Ma, Leclerc et al., 2011)

A^{qu} Rhyolite, rhyodacite et roche volcanoclastique intermédiaire à felsique

Formation d'Otago

A^{ot} Basalte à basalte andésitique

Formation de Chrissie

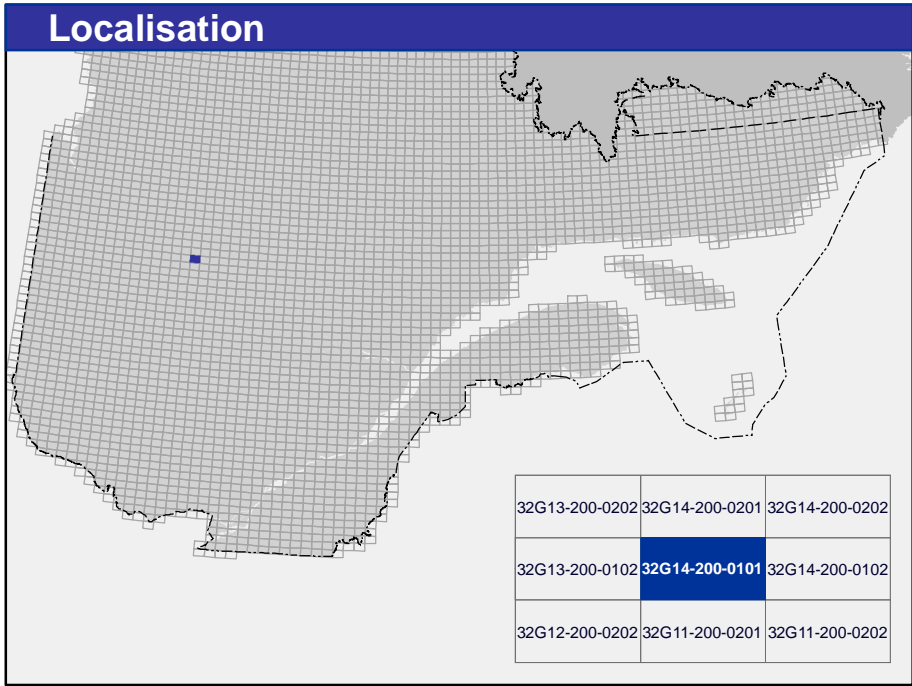
Membre inférieur

A^{ch} Basalte à basalte andésitique

LÉGENDE LITHOLOGIQUE

ARCHÉEN

A^{sa} Filon-couche de gabbro, diorite, leucogabbro et ferrogabbro quartzifère et localement pyroxénite



Métadonnées

Surface de référence géodésique : Ellipsoïde GRS 80

Système de référence géodésique : NAD 83 compatible avec le système mondial WGS 84

Projection cartographique : Mercator transverse universelle (MTU), fuseau 18

Longitude d'origine : 75°22'30"

Latitude d'origine : 0"

Frontières

Frontière internationale

Frontière interprovinciale ou interlatérale

Frontière Québec - Terre-Neuve-et-Labrador (cette frontière n'est pas définitive)

0 0,5 1 1,5 2 km

1:20 000

Sources

Données

Base de données pour aménagement du territoire (BDAT) échelle 1:100 000

Organisme

Ministère des Ressources naturelles

Réalisation

Données : François Leclerc (2012)

Référence : Charbonneau, J.-M., Picard, C., Dupuis-Hébert, L. (1991) - MM 88-01

Assistance technique : Gyslain Roy

Production : Ministère des Ressources naturelles, Direction générale de Géologie Québec

Diffusion : Ministère des Ressources naturelles, Direction de l'information géologique du Québec

Dépôt légal - Bibliothèque et Archives nationales du Québec

© Gouvernement du Québec, 4^e trimestre 2012

32G14-200-0101
CG-32G14A-2012-01

Pour obtenir les données les plus récentes concernant cette région, nous vous suggérons de consulter les produits géomatiques du Système d'information géomatique du Québec (SIGÉOM).