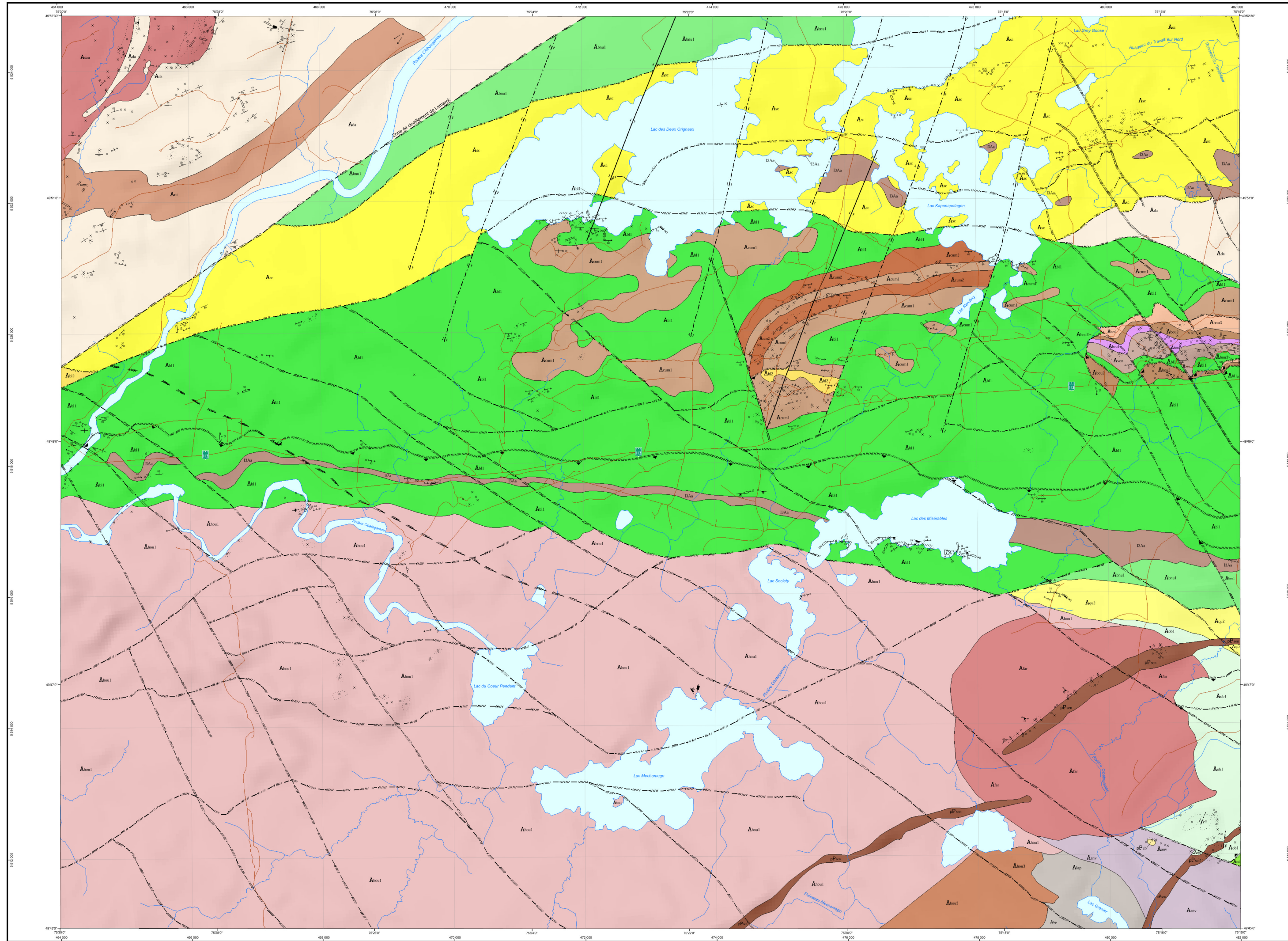


# Géologie - LAC MECHAMEGO

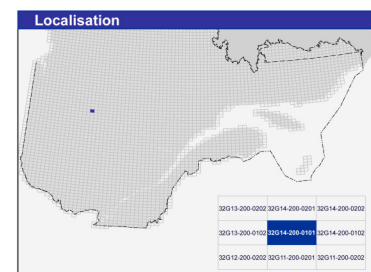
32G14-200-0101



## LÉGENDE STRATIGRAPHIQUE

- PALÉOPROTÉROZOÏQUE**
- Dykes de Senneterre (2116-4814 Ma, Buchan et al., 1993)
  - Dabase et gabbro
  - Formation de Chibougamau (2489 Ma à 2450 Ma selon Chouin et al., 1998)
  - Arkos, conglomérat polygénique et claystone
- PROVINCE DU SUPÉRIEUR**
- ARCHÉEN**
- Stock de Fandoch
  - Stock de Sableuse
  - Pluton d'Anville
  - Monof de Lapparent (2713, 425 Ma et 2711,4 et 1 Ma, Mortensen, 1993)
  - Pluton d'Houghton
  - Filons-couche de Rita
  - Complexe de Cummings
  - Filons-couche de Bourbeau (2717 et 1 Ma, Mortensen, 1993)
  - Formation de Desbrière
  - Groupes de Roy
  - Formation de Scorpion (2716,4 et 1,9 Ma, David et al., 2012)
  - Formation de Blondeau (2721 et 13 Ma, Leclerc et al., 2012)
  - Formation de Brunau (2724,4 et 12 Ma, Davis et Dion, 2012)
  - Membre de Quaplan (2728,7 et 1,9 Ma, Leclerc et al., 2011)
  - Formation d'Osageville
  - Formation de Chrétien
- LÉGENDE LITHOLOGIQUE**
- ARCHÉEN**
- Filons-couche de gabbro, diorite, leucogabbro et ferrogabbro quartzifère et localement pyroxénite

Les symboles et abréviations utilisés sur cette carte sont décrits dans la publication PRO 2000-08 du ministère des Ressources naturelles.



**Métadonnées**

Surface de référence géodésique : Ellipsoïde GRS 80  
 Système de référence géodésique : NAD 83 compatible avec le système mondial WGS 84  
 Projection cartographique : Mercator transverse universelle (MTU), fuseau 18  
 Longitude d'origine : 75°22'30"  
 Latitude d'origine : 0°

**Frontières**

----- Frontière internationale  
 - - - - - Frontière interprovinciale ou interétatique  
 - - - - - Frontière Québec - Terre-Neuve et Labrador (cette frontière n'est pas définitive)

0 0,5 1 1,5 2 km  
 1:200 000

**Sources**

**Données**  
 Base de données pour l'aménagement du territoire (BDAT) échelle 1:100 000

**Organisme**  
 Ministère des Ressources naturelles

**Réalisation**

Géologue : François Leclerc (2012)  
 Référence : Charbonneau, J.-M., Picard, C., Dupuis-Hébert, L. (1991) - MM 88-01  
 Assistance technique : Ghyslain Roy  
 Production : Ministère des Ressources naturelles, Direction générale de Géologie Québec  
 Diffusion : Ministère des Ressources naturelles, Direction de l'information géologique du Québec

Dépôt légal : Bibliothèque et Archives nationales du Québec  
 © Gouvernement du Québec, 4<sup>e</sup> trimestre 2012

32G14-200-0101  
 CG-32G14A-2012-01

Pour obtenir les données les plus récentes concernant cette région, nous vous suggérons de consulter les produits géologiques du Système d'information géologique du Québec (SIGÉOM).

