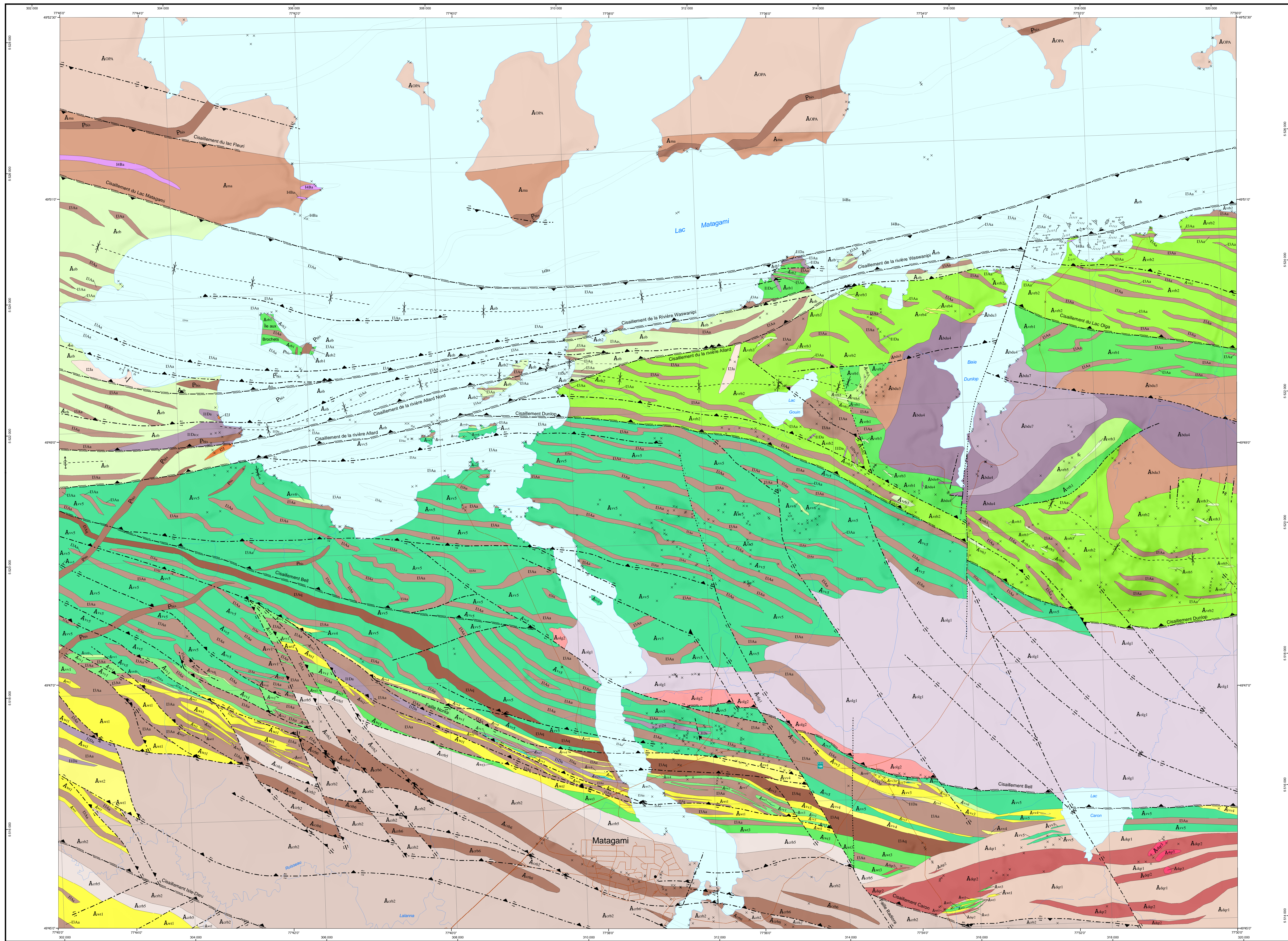


Géologie - LAC MATAGAMI

32F13-200-0102



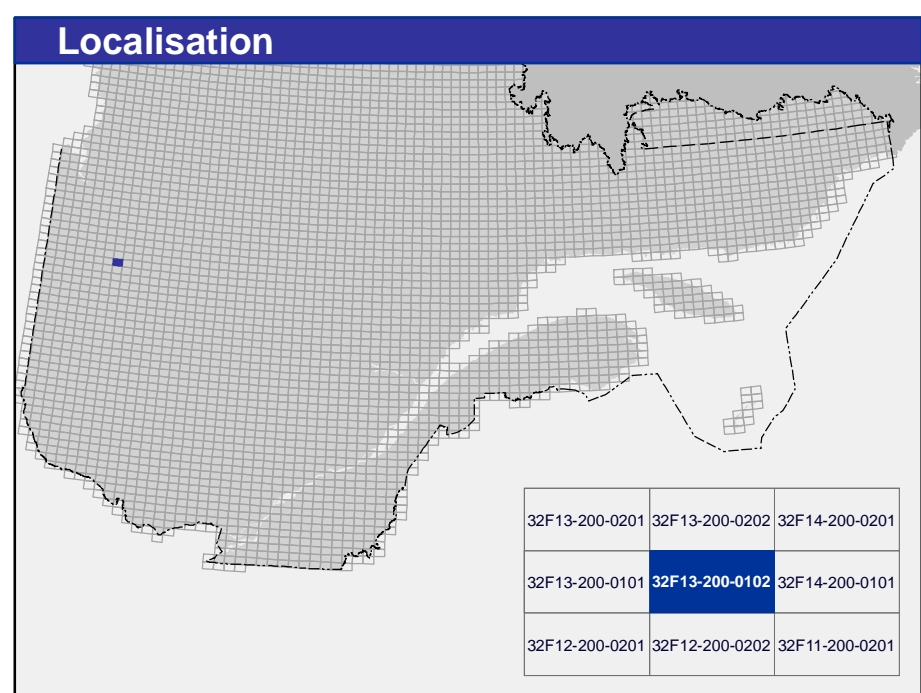
- LÉGENDE STRATIGRAPHIQUE**
- PROTÉROZOÏQUE**
- Dykes de Bécassins (2167 ±1 Ma, Buchan et al., 1993)
- ARCHÉEN**
- SOUS-PROVINCE D'ABITIBI**
- Pluton d'Oiga (2652 ±2 Ma, Mortensen, 1993)
- Granodiorite et tonalite à hornblende et à biotite
- Tonalite à biotite et à hornblende
- Groupe de Matagami (c.2701 ±1 Ma, Davis et al., 2005)
- Siltstone, mudstone, conglomérat polygénique, grès
- Pluton de la Baie Dunlop
- Tonalite à hornblende et biotite
- Tonalite à hornblende
- Diorite et diorite quartzifère
- Groupe d'Éclairan-Sapce
- Assemblage d'andésites, de dacites, de rhyolites et de tuf différenciés
- Enthalles laminés et tuf d'origine volcanique
- Basalte, basalte amphibolitique et schisteux
- Suite géologique de Radnor (2720 ±1 Ma, Mortensen, 1993)
- Brèche intrusive felsique à encreuse géologique
- Diorite quartzifère à magnétite
- Diorite et gabbro pyroxénique
- Complexe de la Rivière Bell (2725 ±3-2 Ma, Mortensen, 1993)
- Gabbro et pyroxénite rubané à magnétite
- Gabbro granophyrique
- Anorthosite gabbroïque, gabbro anorthositique et gabbro
- Groupe de Wabasse
- Formation de la rivière Bell
- Volcanoclastiques felsiques à intermédiaires
- Rhyolite massive à bréchique
- Tuf à cristaux, à lapilli et blocs, de composition felsique à intermédiaire, localement pyritique ou avec chert
- Andésite massive et coussinée
- Basalte, basalte amphibolitique et schisteux
- Formation de la rivière Allard
- Sulfures semi-massifs à massifs associés à des volcaniques felsiques
- Tuf à cristaux, à lapilli et blocs, de composition felsique à intermédiaire, localement pyritique ou avec chert
- Basalte et basalte andésitique "Supérieur", massifs, coussinés, bréchiques, localement amygdalaire, d'affleurement
- Rhyolite et dacite massive à bréchique (incluant la Rhyolite de Duranville)
- Rhyolite porphyrique (incluant la Rhyolite de Brocard)
- Basalte central, généralement porphyrique, d'affleurement
- Groupe de Lac Watson (2725-2723 ±2 Ma, Mortensen, 1993; 2725.8 ±1.8 Ma et 2723.4 ±0.7 Ma, Delor et al., 2011)
- Sulfures semi-massifs à massifs associés à des volcaniques felsiques
- Basalte massif et coussinée
- Dacite massive, lobée, bréchique, d'affleurement
- Rhyolite, localement porphyrique et sphérolitique, avec niveaux bréchiques et autoclastiques, d'affleurement
- SOUS-PROVINCE D'OPATICA (2825-2702 Ma, Davis et al., 1995)**
- Intrusions intermédiaires à felsiques, tonalite à biotite foliée, localement gneiss tonalitique et amphibolite

- LÉGENDE LITHOLOGIQUE**
- Tonalite et intrusion felsique
- Diorite
- Diorite quartzifère
- Gabbro et localement volcaniques mafiques magnétiques
- Fion-couche gabbroïque à parties sommitales granophyriques
- Pyroxénite et pyroxénite gabbroïque
- Les symboles et abréviations utilisés sur cette carte sont décrits dans la publication PRQ 2000-08 du ministère des Ressources naturelles et de la Faune.

32F13-200-0102

CG-32F13B-2012-01

Pour obtenir les données les plus récentes concernant cette région, nous vous suggérons de consulter les produits géologiques du Système d'information géologique du Québec (SIGÉOM).

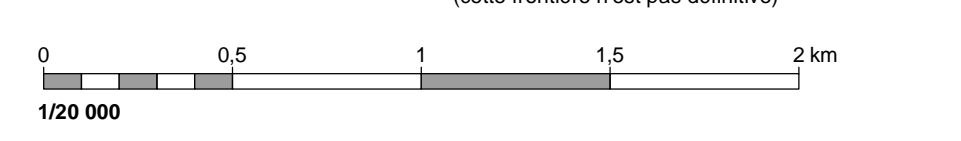


Métadonnées

Surface de référence géodésique : Ellipsoïde GRS 80
Système de référence géodésique : NAD 83 compatible avec le système mondial WGS 84
Projection cartographique : Mercator transverse universelle (MTU), fuseau 18
Longitude d'origine : 77°37'30"
Latitude d'origine : 0°

Frontières

Frontière internationale
Frontière interprovinciale ou interterritoriale
Frontière Québec - Terre-Neuve-et-Labrador (cette frontière n'est pas définitive)



Sources

Données : Base de données pour l'aménagement du territoire (BDAT) échelle 1:100 000

Organisme

Ministère des Ressources naturelles et de la Faune

Réalisation

Géologue, nouveau levé : Pierre Plante (2011)
Assistance technique : Claude Guérin
Compilation et modifications : Maureen Grant, Daniel Martel (2000)
Référence : Beaudry, C. et Guérin, E. (1986) - MB 86-32
Assistance technique : Daniel Martel, Patrick St-Hilaire
Production : Ministère des Ressources naturelles et de la Faune
Direction générale de Géologie Québec
Diffusion : Ministère des Ressources naturelles et de la Faune
Direction de l'information géologique du Québec
Le présent document n'a aucune portée légale.
© Gouvernement du Québec, 11 trimestre 2012

SIGÉOM
Système d'information géologique du Québec

Ressources naturelles
et Faune
Québec