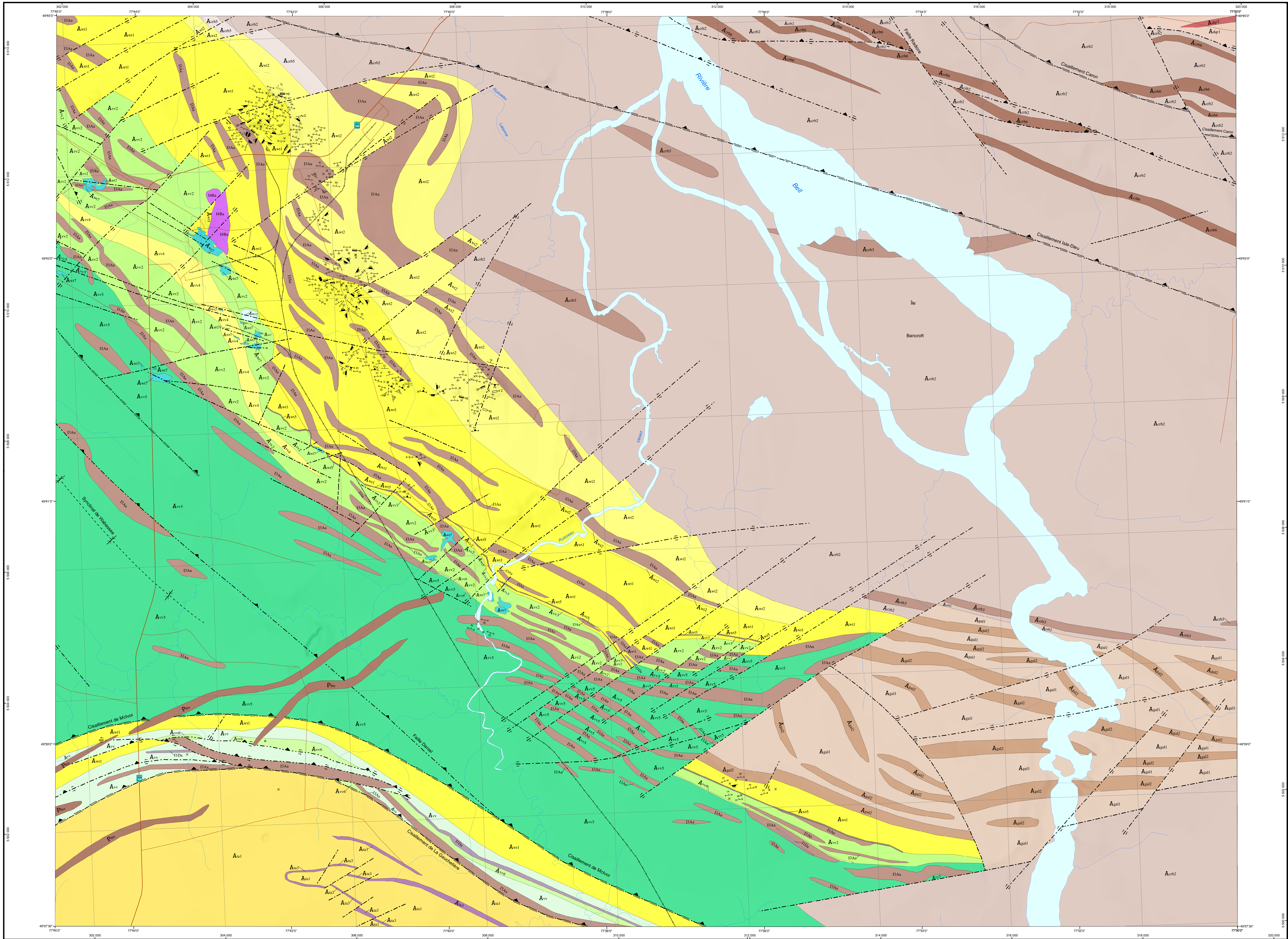


Géologie - ÎLE BANCROFT



LÉGENDE STRATIGRAPHIQUE

PROTÉROZOÏQUE

Dykes de Biscotasing (2167 ±1 Ma, Buchan et al., 1993)

Dykes de diabase

ARCHÉEN

SOUS-PROVINCE D'ABITIBI

Groupe de Tabi (>2696 Ma, Pilote et al., 1999; >2685 ±3 Ma, Davis et al., 2005)

Formation de fer rubané

Gris, siltstone, wacke et mudstone, localement graphitiques ou cisailés

Suite gabbroïque de Radnor (2729 ±1 Ma, Mortensen, 1993)

Diorite quartzifère à magnétite

Diorite et gabbro pegmatitique

Suite gabbroïque de Galdine

Gabbro pegmatitique

Gabbro et gabbro pyroxénitique

Complexe de la Rivière de la Rivière (2725 - 2732 Ma, Mortensen, 1993)

Gabbro et pyroxénite rubané à magnétite

Gabbro granophyrique

Gabbro généralement melanocrate, à magnétite, anorthosite, pyroxénite

Anorthosite gabbroïque, gabbro anorthositique et gabbro

Groupe de Wabasse

Formation de la Rivière Allard

Basaltes et andésites généralement amygdalaires, souvent porphyriques, comportant des niveaux de rhyolite et de dacite

Tuf à cristaux, à lapilli et/ou à blocs, de composition felsique à intermédiaire, localement pyroclastique ou avec chert

Basalte et basalte andésitique "Supérieur", massifs, coussinés, bréchiques, localement amygdalaires, d'affleurement isolé

Rhyolite et dacite massive à bréchique (incluant la Rhyolite de Dunagani)

Rhyolite porphyrique (incluant la Rhyolite de Brancourt)

Andésite et andésite basaltique "Inférieur", coussinés, bréchiques, massifs, localement amygdalaires, d'affleurement isolé

Groupe du lac Watson (2725-2723 ±2 Ma, Mortensen, 1993; 2725.8 ±1.8 Ma et 2723.4 ±0.7 Ma, Debreil et al., 2011)

Sulfures semi-massifs à massifs associés à des volcanites felsiques

Enthalte laminée et tuf chertueux d'origine volcanique

Dacite massive, lobée, bréchique d'affleurement isolé

Rhyolite, localement porphyrique et sphérolitique, avec niveaux bréchiques et autoclastiques, d'affleurement isolé

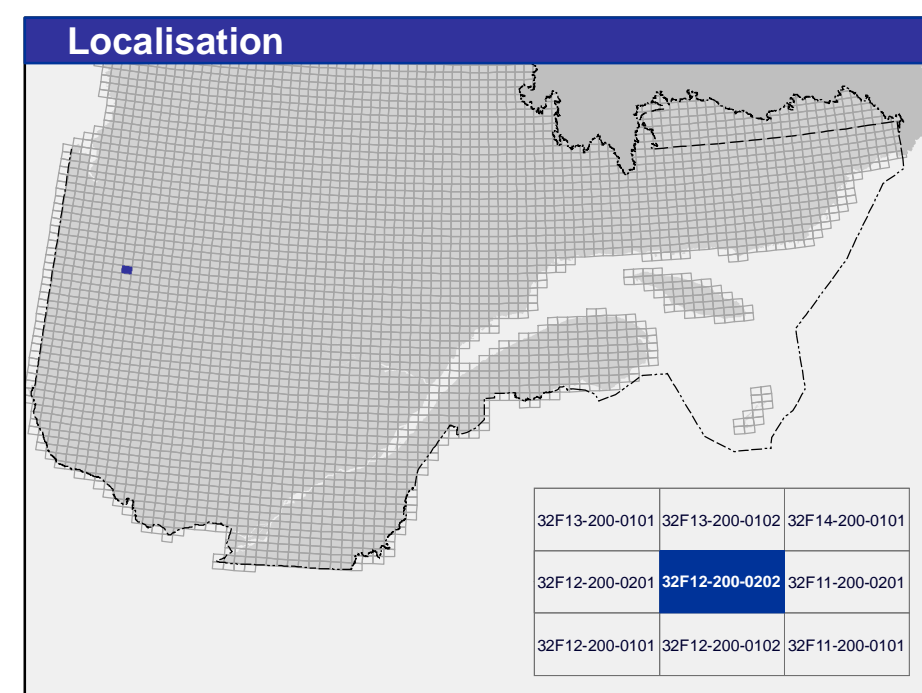
LÉGENDE LITHOLOGIQUE

Tonalite et intrusion felsique

Gabbro et volcanites mafiques magnétiques

Pyroxénite et pyroxénite gabbroïque

Les symboles et abréviations utilisés sur cette carte sont décrits dans la publication PNO 2000-08 du ministère des Ressources naturelles et de la Faune



Métadonnées	
Surface de référence géodésique :	Ellipsoïde GRS 80
Système de référence géodésique :	NAD 83 compatible avec le système mondial WGS 84
Projection cartographique :	Mercator transverse universelle (MTU), fuseau 18
Longitude d'origine :	77°37'30"
Latitude d'origine :	0°
Frontières	
Frontière internationale	
Frontière interprovinciale ou interterritoriale	
Frontière Québec - Terre-Neuve-et-Labrador (cette frontière n'est pas définitive)	

Sources	
Données	Base de données pour l'aménagement du territoire (BDAT) échelle 1:100 000
Organisme	Ministère des Ressources naturelles et de la Faune

Réalisation	
Géologie :	Pierre Pilote (2010)
Assistance technique :	Claude Guérin
Production :	Ministère des Ressources naturelles et de la Faune Direction générale de Géologie Québec
Diffusion :	Ministère des Ressources naturelles et de la Faune Direction de l'information géographique du Québec
Le présent document n'a aucune portée légale © Gouvernement du Québec, 1 ^{er} trimestre 2012	

32F12-200-0202
CG-32F12D-2012-01

Pour obtenir les données les plus récentes concernant cette région,
nous vous suggérons de consulter les produits géomatiques du
Système d'information géomatique du Québec (SIGÉOM)

SIGÉOM
Système d'information
géomatique du Québec

Ressources naturelles
et Faune
Québec