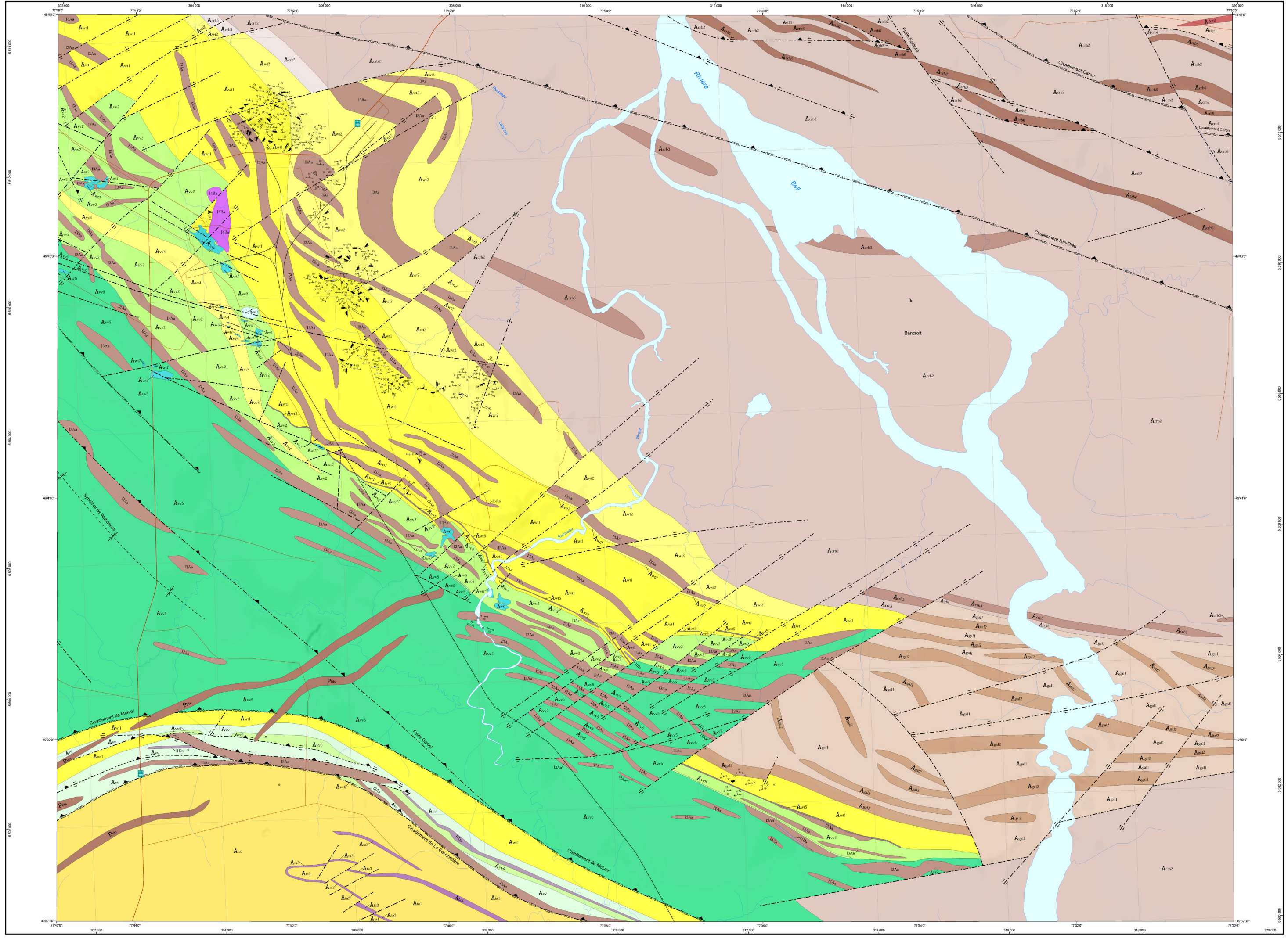


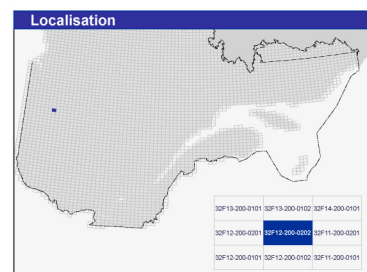
Géologie - ÎLE BANCROFT

32F12-200-0202



LÉGENDE STRATIGRAPHIQUE

- PROTÉROZOÏQUE**
- Dykes de Biscotaing (2 187 à 1 Ma, Buchan et al., 1993)
- Dykes de diabase
- ARCHÉEN**
- SOUS-PROVINCE D'ABITIBI**
- Groupe de Tabli (2 089 Ma, Pilote et al., 1998; >2 085 à 3 Ma, Davis et al., 2006)
- Formation de fer rubané
 - Grès, siltstone, sable et mudstone, localement graphiteux ou cisailés
- Suite gabbrique de Radisson (2720 à 2710 Ma, Mortensen, 1993)
- Diorte quartzifère à magnétite
 - Diorte et gabbro pegmatitique
- Suite gabbrique de Galdino
- Gabbro pegmatitique
 - Gabbro et gabbro pyroxénitique
- Complexe de la Rivière de la Baie (2724 à 2712 Ma, Mortensen, 1993)
- Gabbro et pyroxénite rubané à magnétite
 - Gabbro granophyrique
 - Gabbro généralement mélanocrate, à magnétite, anorthite, pyroxénite
 - Anorthosite gabbritique, gabbro anorthitique et gabbro
- Groupe de Wabasse
- Formation de la rivière Allard
- Basalte et andésites généralement amygdalaires, souvent porphyriques, comportant des niveaux de rhyolite et de dacite
 - Tuf à cristaux, à lapilli vitreux à blocs, de composition felsique à intermédiaire, localement pyritique ou avec charbon
 - Basalte et basalte andésitique "tuffé", massifs, coussinés, bréchiques, localement amygdalaires, d'affleurement
 - Rhyolite et dacite massive à bréchique (incluant la Rhyolite de Duranemi)
 - Rhyolite porphyrique (incluant la Rhyolite de Braccato)
 - Andésite et andésite basaltique "filonée", coussinées, bréchiques, massives, localement amygdalaires, d'affleurement
- Groupe du lac Watson (2725-2723 à 2 Ma, Mortensen, 1993; 2725,9 à 1,8 Ma et 2723,4 à 0,7 Ma, Dubérel et al., 2011)
- Sulfures semi-massifs à massifs associés à des volcanites felsiques
 - Enthalte laminée et tuf chevronné d'origine volcanique
 - Dacite massive, lobée, bréchique d'affleurement
 - Rhyolite, localement porphyrique et sphérolitique, avec niveaux bréchiques et autoclastiques, d'affleurement
- LÉGENDE LITHOLOGIQUE**
- Tongite et intrusion felsique
 - Gabbro et volcanites mafiques magnétiques
 - Pyroxénite et pyroxénite gabbritique
- Les symboles et abréviations utilisés sur cette carte sont décrits dans la publication PRC 2000-05 du ministère des Ressources naturelles et de la Faune



Métadonnées

Surface de référence géodésique : Ellipsoïde GRS 80

Système de référence géodésique : NAD 83 compatible avec le système mondial WGS 84

Projet cartographique : Mercator transverse universelle (MTU), fuseau 18

Longitude d'origine : 77°37'30"

Latitude d'origine : 0"

Frontières

- Frontière internationale
- Frontière interprovinciale ou interterritoriale
- Frontière Québec - Terre-Neuve-et-Labrador (cette frontière n'est pas définitive)

0 0,5 1 1,5 2 km

120 000

Sources

Données

Base de données pour l'aménagement du territoire (BDAT) échelle 1:100 000

Organisation

Ministère des Ressources naturelles et de la Faune

Réalisation

Géologue : Pierre Pilote (2010)

Assistance technique : Claude Guérin

Production

Ministère des Ressources naturelles et de la Faune
Direction générale de Géologie Québec

Diffusion

Ministère des Ressources naturelles et de la Faune
Direction de l'information géologique du Québec

Le présent document n'a aucune portée légale
© Gouvernement du Québec, 1^{er} trimestre 2012

32F12-200-0202
CG-32F12D-2012-01

Pour obtenir les données les plus récentes concernant cette région, nous vous suggérons de consulter les produits géométriques du Système d'information géométrique du Québec (SIGÉOM)

SIGÉOM
Système d'information géométrique du Québec

Ressources naturelles et Faune
Québec