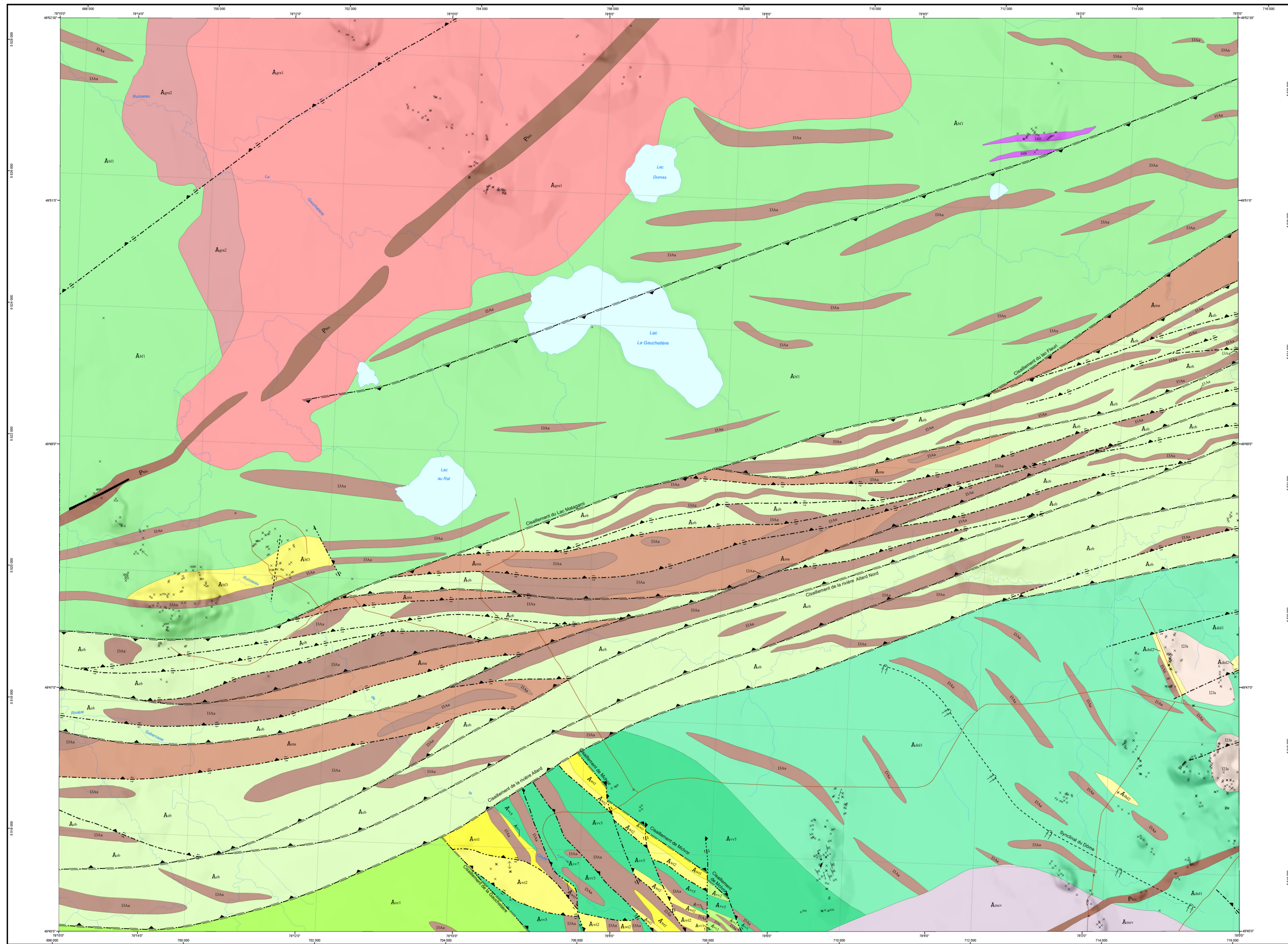


Géologie - LAC LA GAUCHETIÈRE

32E16-200-0102



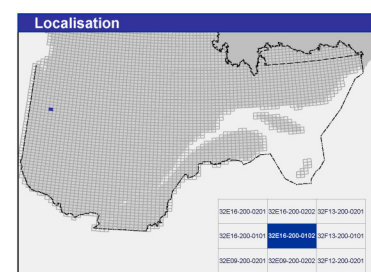
LÉGENDE STRATIGRAPHIQUE

- PROTÉROZOÏQUE**
- Dykes de Boisotasing (2187 ± 1 Ma, Bucher et al., 1993)
- ARCHÉEN**
- SOUS-PROVINCE D'ABITIBI**
- Pluton de Grasset**
- A1a1 Diorite
 - A1a2 Granodiorite et granite
- Groupe de Matagou (+2781 ± 1 Ma, Davis et al., 2004)**
- A1a3 Siltstone, mudstone, conglomérat polygénique, grès
- Pluton de Micher (2722 ± 0,8 Ma, Rheame, 2010)**
- A1a4 Tonolite
- Groupe d'Épiquean-Kapit**
- A1a5 Assemblage d'andésite, de dacite, de rhyolite et de tuf indifférencié
- Groupe d'Ouvillers-Dumoulin**
- A1a6 Basalte et intrusions mafiques
- Groupe de Broisard-Fénelon (2728-2723 ± 2 Ma, Barre et Krogh, 1994)**
- A1a7 Rhyolite aphanitique massive, lobée, bréchique d'affleurement tronçonné, amygdalaire, d'affleurement transformé à calcite visible
 - A1a8 Basalte, basalte andésitique, volcanites et intrusions mafiques
- Groupe de Watasse**
- Formation de Daseil**
- A1a9 Rhyolite porphyrique à phénocristaux de quartz, massive à lobée
 - A1a10 Andésite et basalte andésitique massif, coussiné, bréchique, sphérique, amygdalaire, d'affleurement transformé à calcite visible
- Formation de la rivière Allard**
- A1a11 Sulfures semi-massifs à massifs associés à des volcanites felsiques
 - A1a12 Basalte et basalte andésitique "siphonné", massifs, coussinés, bréchiques, localement amygdalaire, d'affleurement tronçonné
 - A1a13 Andésite et andésite basaltique "rétrofluée", coussinées, bréchiques, massives, localement amygdalaire, d'affleurement transformé
 - A1a14 Basalte et basalte andésitique, coussinés, bréchiques, massifs, d'affleurement tronçonné
- Groupe de Lac Watasse (2728-2723 ± 2 Ma, Mortensen, 1992; 2726,8 ± 1,8 Ma et 2723,4 ± 0,7 Ma, Deloré et al., 2011)**
- A1a15 Dacite massive, lobée, bréchique d'affleurement tronçonné
 - A1a16 Rhyolite, localement porphyrique et sphérique, avec rhyolites bréchiques et autoclastiques, d'affleurement tronçonné

LÉGENDE LITHOLOGIQUE

- D1a1 Gabbro et volcanites mafiques magnétiques
- D1a2 Pyroxénite
- D1a3 Diorite, diorite quartzifère

Les symboles et abréviations utilisés sur cette carte sont décrits dans la publication PRQ 2000-08 du ministère des Ressources naturelles et de la Faune



Métadonnées

Surface de référence géodésique : Ellipsoïde GRS 80

Système de référence géodésique : NAD 83 compatible avec le système mondial WGS 84

Projection cartographique : Mercator transversale universelle (MTU), fuseau 17

Longitude d'origine : 78°07'30"

Latitude d'origine : 0°

Frontières

- Frontière internationale
- - - - - Frontière interprovinciale ou interterritoriale
- - - - - Frontière Québec - Terre-Neuve-et-Labrador (cette frontière n'est pas définitive)

0 0,5 1 1,5 2 km

100 000

Sources

Données

Base de données pour aménagement du territoire (BDAT) échelle 1:100 000

Organisme

Ministère des Ressources naturelles et de la Faune

Réalisation

Géologie : Pierre Platte (2011)

Références : Lacroix, S. (1996). DP-95-11. Remick, J.H. (1999). RP 954

Assistance technique : Claude Guélin

Production : Ministère des Ressources naturelles et de la Faune, Direction générale de Géologie Québec

Diffusion : Ministère des Ressources naturelles et de la Faune, Direction de l'information géographique du Québec

Le présent document n'a aucune portée légale
© Gouvernement du Québec, 1^{er} trimestre 2012

32E16-200-0102
CG-32E16B-2012-01

Pour obtenir les données les plus récentes concernant cette région, nous vous suggérons de consulter les produits géologiques du Système d'information géographique du Québec (SIGÉOM)

SIGÉOM
Système d'information géographique du Québec

Ressources naturelles et Faune
Québec