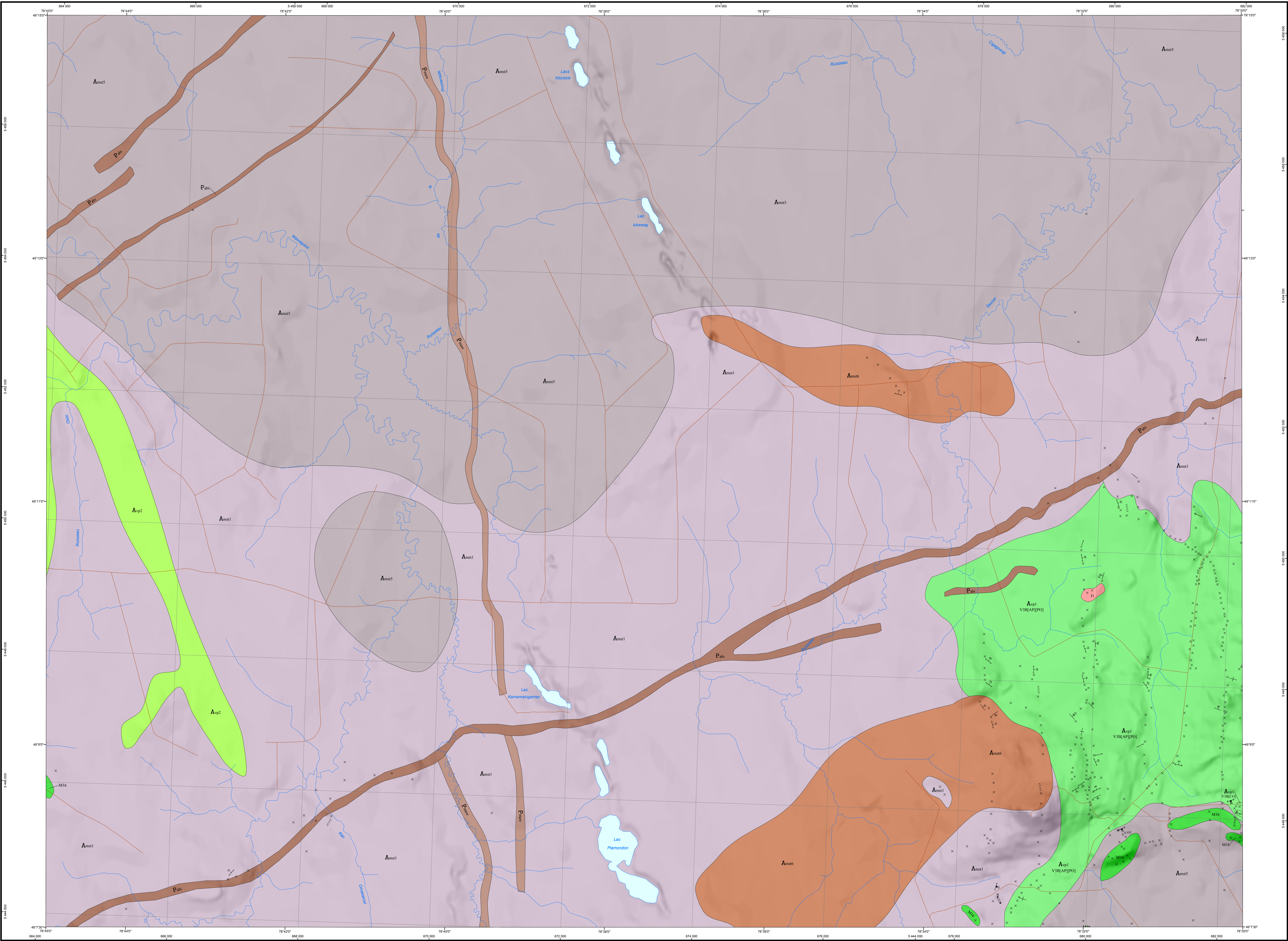


Géologie - MONT PLAMONDON

32E02-200-0202



**LÉGENDE STRATIGRAPHIQUE**

**PROTÉROZOÏQUE**

Dykes de l'Abitibi (1141 ±1 Ma, Goutier, 2005)

**E<sub>ab</sub>** Gabbro à oléine

Essaim de dykes de Matachewan

**E<sub>mw</sub>** Diabase ou gabbro

**PROVINCE DU SUPÉRIEUR**

**ARCHÉEN**

Pluton de Mistoucou (2728 ±2 Ma, Davis et al., 2005)

**A<sub>ms5</sub>** Chert

**A<sub>ms3</sub>** Tonaille à biotite

**A<sub>ms1</sub>** Tonaille, diorite et enclave d'amphibolite

Groupe de Venier-Drolet-Poirer (2722 ±2 Ma, Gauthier et Daigneault, 1999; 2721 ±1 Ma, Rhéaume et al., 2010)

**A<sub>vp2</sub>** Basalte andésitique, andésite, tuf intermédiaire

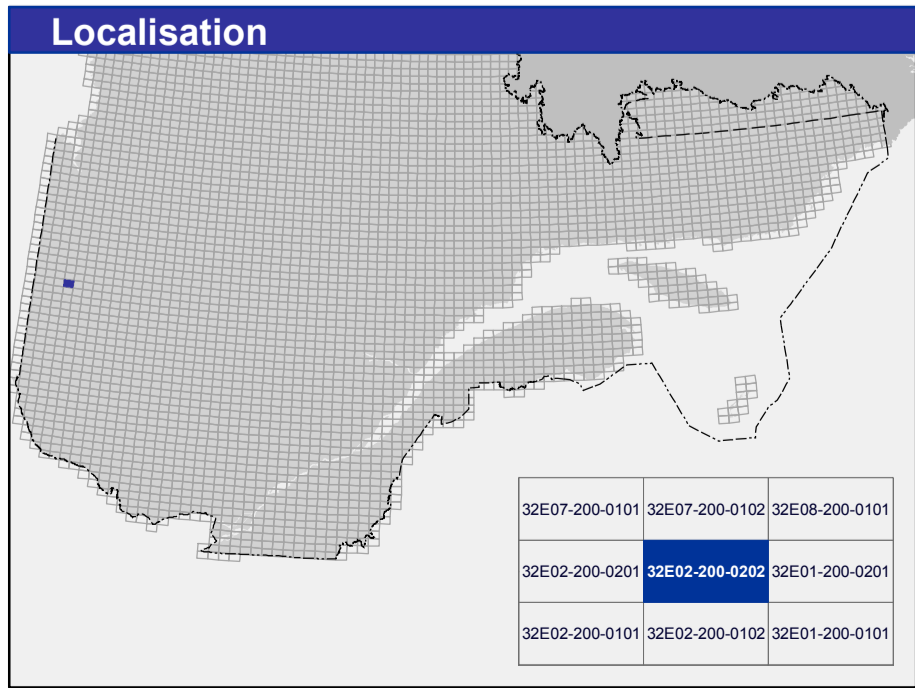
**A<sub>vp1</sub>** Basalte aphanitique ou porphyrique à plagioclase

**LÉGENDE LITHOLOGIQUE**

**J1** Intrusion felsique

**M16** Amphibolite

Les symboles et abréviations affiché sur cette carte sont décrits dans la publication PRO 2000-08 du ministère des Ressources naturelles.



**Métadonnées**

Surface de référence géodésique : Ellipsoïde GRS 80

Système de référence géodésique : NAD 83 compatible avec le système mondial WGS 84

Projection cartographique : Mercator transverse universelle (MTU), fuseau 17

Longitude d'origine : 78°33'30"

Latitude d'origine : 0"

**Frontières**

Frontière internationale

Frontière interprovinciale ou interterritoriale

Frontière Québec - Terre-Neuve-et-Labrador (cette frontière n'est pas définitive)

0 0,5 1 1,5 2 km

1:20 000

**Sources**

**Données**

Base de données pour aménagement du territoire (BDAT) échelle 1:100 000

**Organisme**

Ministère des Ressources naturelles

**Réalisation**

Géologie : Pierre-Luc Deschênes (2012)

Références : Daigneault, R. (1996) - MB 96-33  
Goutier, J. et al. (1994) - MB 94-55  
Hoeg, M. (1983) - DP 83-25  
Hov, M. (1994) - MB 92-16  
Ross, S.H. (1959) - RG 589

Assistance technique : Claude Guérin

Production : Ministère des Ressources naturelles  
Direction générale de Géologie Québec

Diffusion : Ministère des Ressources naturelles  
Direction de l'information géologique du Québec

Le présent document n'a aucune portée légale  
© Gouvernement du Québec, 4<sup>e</sup> trimestre 2012

32E02-200-0202  
CG-32E02D-2012-01

Pour obtenir les données les plus récentes concernant cette région, nous vous suggérons de consulter les outils géomatiques du Système d'information géomatière du Québec (SIGÉOM).

**SIGÉOM**  
Système d'information  
géomatière du Québec

Ressources  
naturelles  
Québec