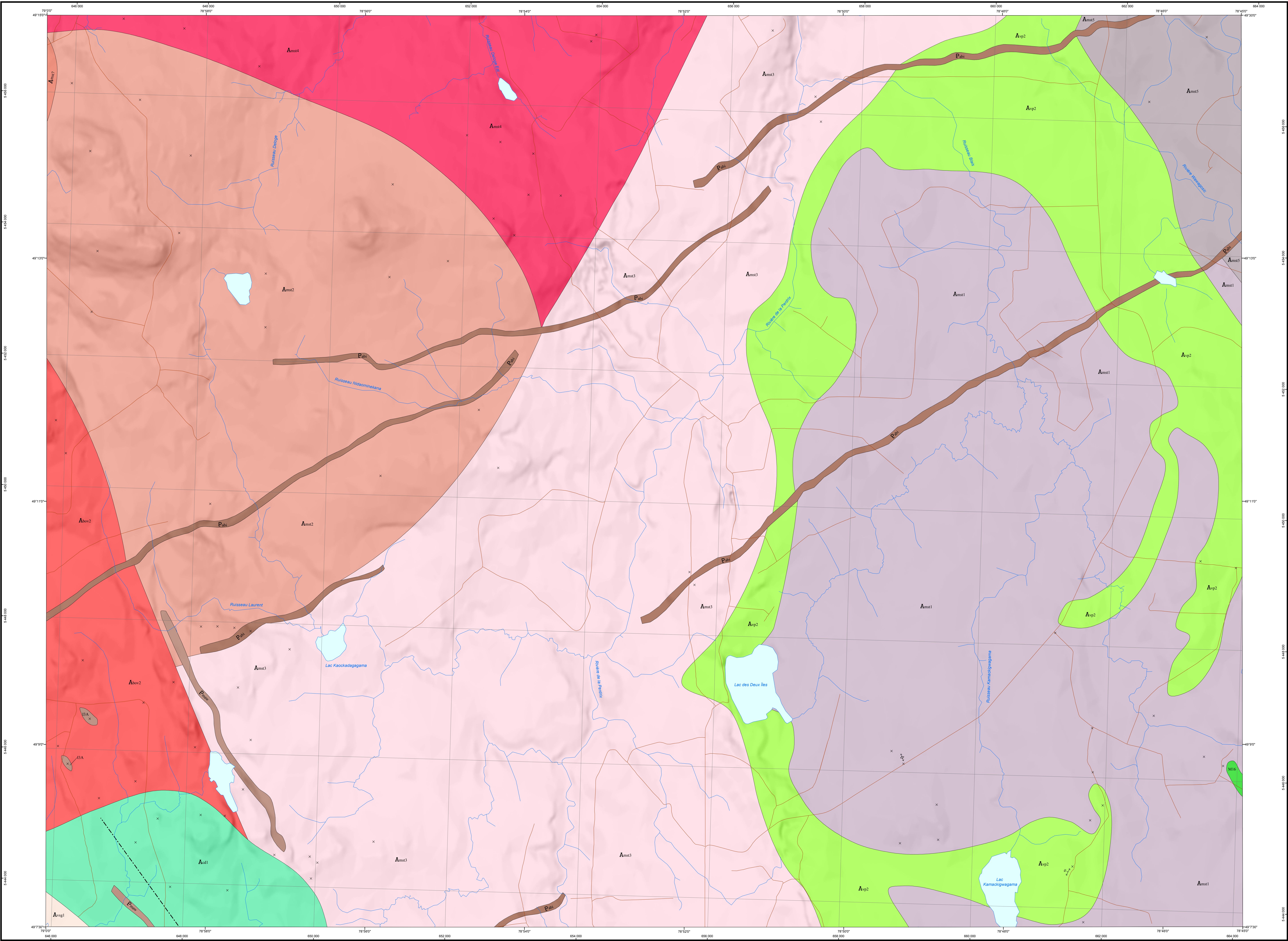


Géologie - MONTS DELOGE

32E02-200-0201



LÉGENDE STRATIGRAPHIQUE

PROTÉROZOÏQUE

Dykes de l'Abitibi (141-11 Ma, Goutier, 2005)

P_{ab} Gabbro à diorite

Essaim de dykes de Matachewan

P_{mat} Diabase ou gabbro

PROVINCE DU SUPÉRIEUR

ARCHÉEN

Pluton de Boivin (2713-22 Ma, Davis et al., 2000)

A_{bov2} Granite, diorite et enclave de volcanite

Pluton de Val-St-Gilles (2716-23 Ma, David et al., 2011)

A_{val1} Diorite

Pluton de Matachewan (2726-22 Ma, Davis et al., 2000)

A_{mat7} Granite, granite à grain grossier et granite gneissique

A_{mat5} Tonalite à biotite

A_{mat4} Granite rose, granite gneissique et enclave d'amphibolite

A_{mat3} Granite et granodiorite porphyrique

A_{mat2} Granite

A_{mat1} Tonalite, diorite et enclave d'amphibolite

Formation de Clermont-Disson

A_{cl1} Basalte, andaloste, tuf indifférencié et formation de fer

Groupe de Varier-Dalé-Poirer (2722-22 Ma, Gaboury et Daigneault, 1999; 2721-21 Ma, Rhéaume et al., 2010)

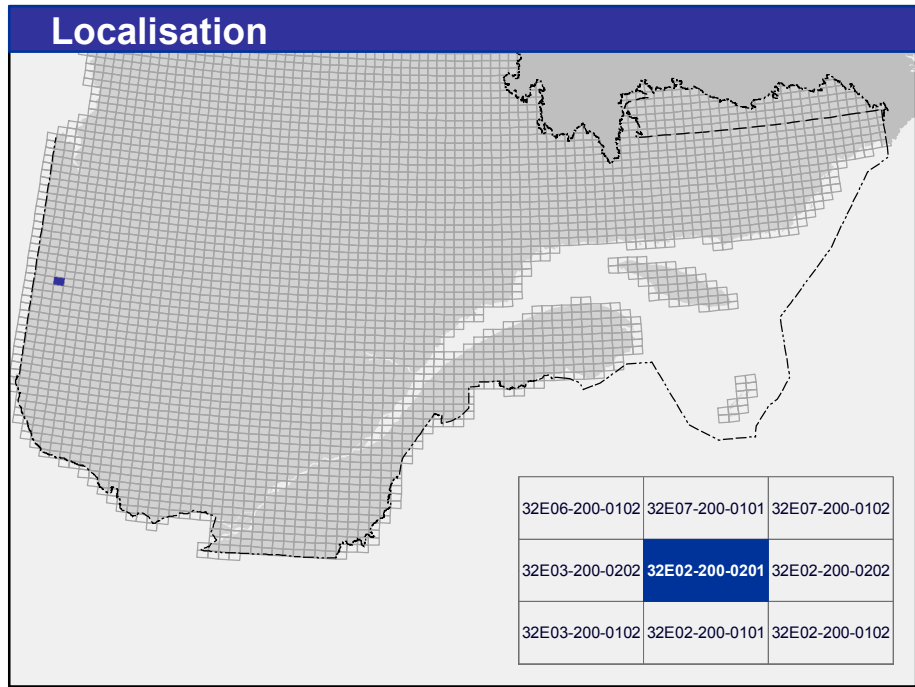
A_{vp2} Basalte andésitique, andésite, tuf intermédiaire

LÉGENDE LITHOLOGIQUE

DA Gabbro

MA Amphibolite

Les symboles et abréviations utilisés sur cette carte sont décrits dans la publication PRQ 2000-08 du ministère des Ressources naturelles.



Métadonnées

Surface de référence géodésique : Ellipsoïde GRS 80
Système de référence géodésique : NAD 83 compatible avec le système mondial WGS 84
Projection cartographique : Mercator transverse universelle (MTU), fuseau 17
Longitude d'origine : 78°52'30"
Latitude d'origine : 0°

Frontières

Frontière internationale
Frontière interprovinciale ou interterritoriale
Frontière Québec - Terre-Neuve-et-Labrador (cette frontière n'est pas définie)

0 0,5 1 1,5 2 km
1:250 000

Sources

Données
Base de données pour aménagement du territoire (BDAT) échelle 1:100 000

Organisme

Ministère des Ressources naturelles

Réalisation

Géologie : Pierre-Luc Deschênes (2012)
Référence : Wilson, J.T., (1938) - C.G.C., Paper 38-19
Assistance technique : Claude Guérin
Production : Ministère des Ressources naturelles
Direction générale de Géologie Québec
Diffusion : Ministère des Ressources naturelles
Direction de l'information géographique du Québec
Le présent document n'a aucune portée légale
© Gouvernement du Québec, 4^e trimestre 2012

32E02-200-0201

CG-32E02C-2012-01

Pour obtenir les données les plus récentes concernant cette région, nous vous suggérons de consulter les produits géomatiques du Système d'information géomatique du Québec (SIGÉOM).

SIGÉOM
Système d'information
géomatique du Québec

Ressources
naturelles
Québec