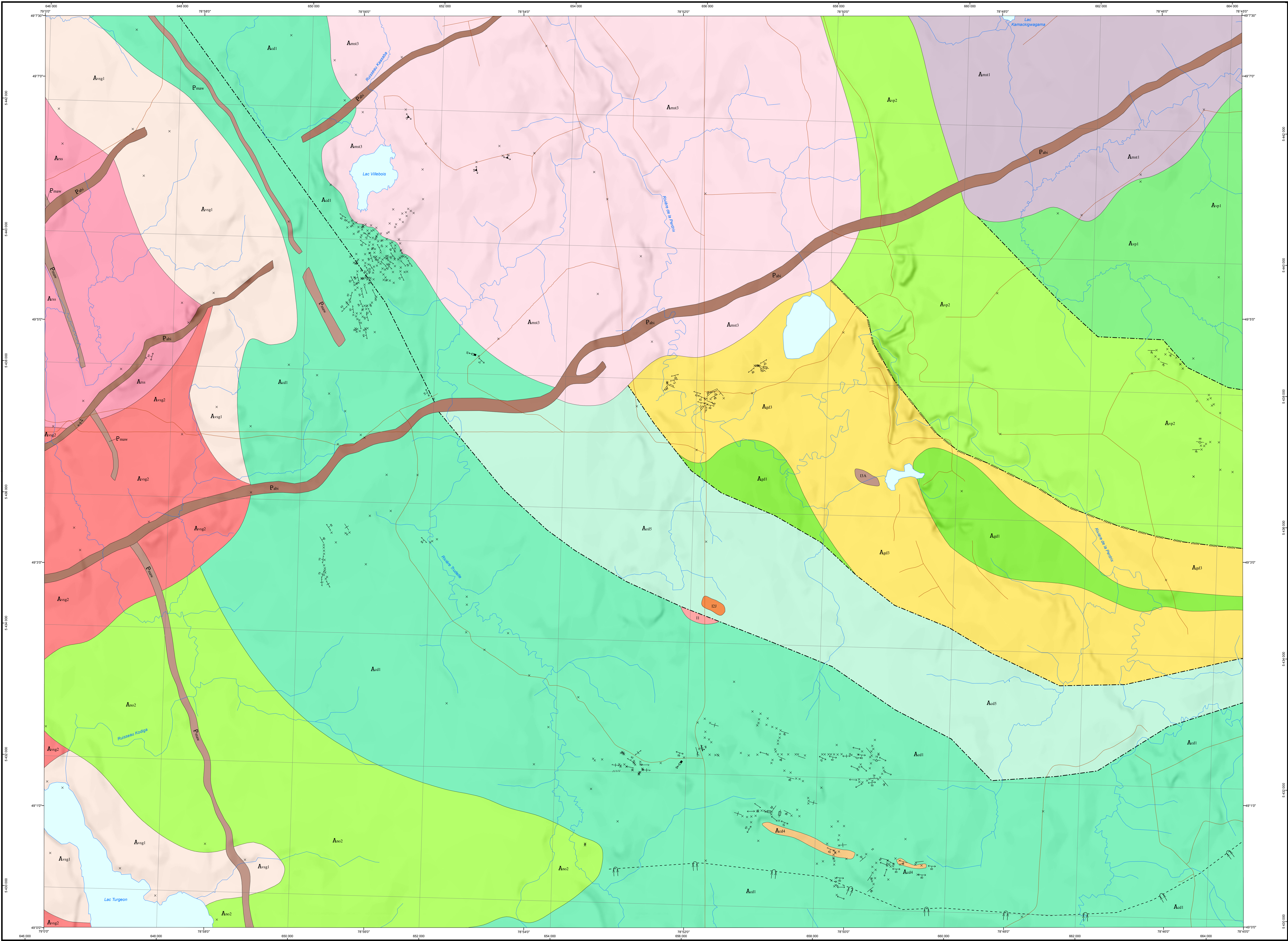


Géologie - RIVIÈRE TRUDELLE

32E02-200-0101



LÉGENDE STRATIGRAPHIQUE

PROTÉROZOÏQUE

Dyase de l'Abitibi (1141 ±1 Ma, Gossier, 2005)

P<sub>ab</sub> Gabbro à olivine

Escalier de dykes de Matachewan

P<sub>abw</sub> Diabase ou gabbro

PROVINCE DU SUPÉRIEUR

ARCHÉEN

Pluton de Rousseau (2703 ±3/2 Ma, Davis et al., 2000)

A<sub>rs</sub> Trondhémite et tonalite rubanées et foliées

Pluton de Val-Sé-Gilles (2716 ±3 Ma, David et al., 2011)

A<sub>vg2</sub> Trondhémite à biotite et tonalite à biotite

A<sub>vg1</sub> Diorite

Pluton de Mistouque (2726 ±2 Ma, Davis et al., 2000)

A<sub>ms1</sub> Granite et granodiorite porphyrique

A<sub>ms2</sub> Tonalite, diorite et enclave d'amphibolite

Formation de Glandelet (c.2695 ±1 Ma, Rhéaume et al., 2010)

A<sub>g1</sub> Wacke et mudrock

A<sub>g2</sub> Roches volcaniques intermédiaires à mafique et roches volcanoclastiques felsiques et intermédiaires

Formation de Clermont-Dison

A<sub>cl1</sub> Basalte, andésite, tuf indifférencié, wacke et mudrock

A<sub>cl2</sub> Wacke, mudrock et formation de fer

A<sub>cl3</sub> Basalte, andésite, tuf indifférencié et formation de fer

Groupe de Vanier-Dalot-Poirer (2722 ±2 Ma, Gaboury et Daigneault, 1999; 2721 ±1 Ma, Rhéaume et al., 2010)

A<sub>vg2</sub> Basalte andésitique, andésite, tuf intermédiaire

A<sub>vg1</sub> Basalte schastique ou porphyrique à plagioclase

Groupe de Normet (2728 ±3/2 Ma, Mortensen, 1993)

A<sub>ns2</sub> Andésite, rhyolite et tuf indifférencié

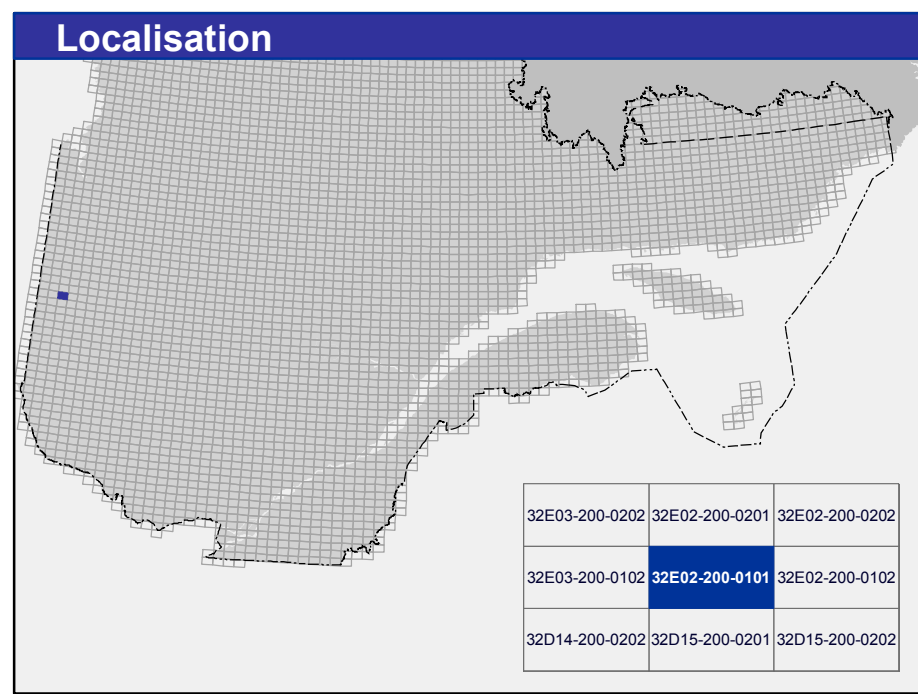
LÉGENDE LITHOLOGIQUE

I<sub>1</sub> Intrusion felsique

I<sub>2</sub> Diorite

DA Gabbro

Les symboles et abréviations utilisés sur cette carte sont décrits dans la publication PRO 2000-08 du ministère des Ressources naturelles.



Métadonnées

Surface de référence géodésique : Ellipsoïde GRS 80  
Système de référence géodésique : NAD 83 compatible avec le système mondial WGS 84  
Projection cartographique : Mercator transverse universelle (MTU), fuseau 17  
Longitude d'origine : 78°52'30"  
Latitude d'origine : 0°

Frontières

Frontière internationale  
Frontière interprovinciale ou interstatut  
Frontière Québec - Terre-Neuve-et-Labrador (cette frontière n'est pas définitive)



Sources

Données : Base de données pour aménagement du territoire (BDAT) échelle 1:100 000

Organisme

Ministère des Ressources naturelles

Réalisation

Géologie : Pierre-Luc Deschênes (2012)  
Références : Daigneault, R. (1996). MB 98-33. Gossier, J., et al. (1994). MB 94-55. Hinz, J.B. (1990). GM 4429. Hoss, M. (1997). GM 461. Kruke, R.J. (1969). GM 2549. Tremblay, G. (1977). GM 3398. Lacroix, S. (1992). carte inédite. Mathew, P.R., Soper, S.E. (1973). GM 30169. Riv, M. (1994). MB 95-14. Smith, P.A. (1960). GM 33107. Tremblay, G. (1977). GM 3398.

Assistance technique : Claude Guérin  
Production : Ministère des Ressources naturelles, Direction générale de Géologie Québec  
Diffusion : Ministère des Ressources naturelles, Direction de l'information géologique du Québec  
Le présent document n'a aucune portée légale  
© Gouvernement du Québec, 4<sup>e</sup> trimestre 2012

32E02-200-0101

CG-32E02A-2012-01

Pour obtenir les données les plus récentes concernant cette région, nous vous suggérons de consulter les produits géomatiques du Système d'information géomatique du Québec (SIGEMQ).

SIGÉOM  
Système d'information  
géomatique du Québec

Ressources  
naturelles  
Québec