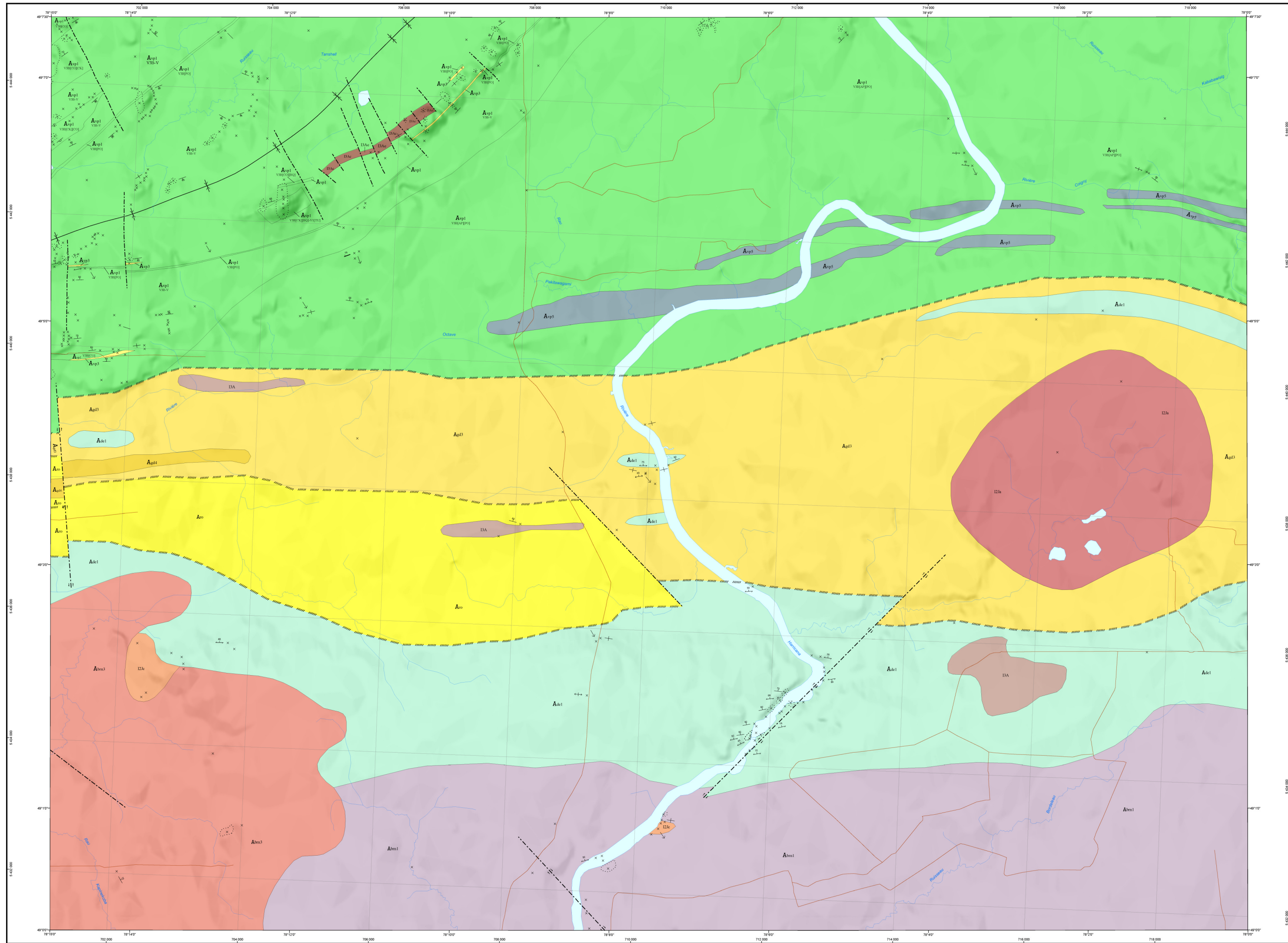


Géologie - RIVIÈRE OCTAVE

32E01-200-0102

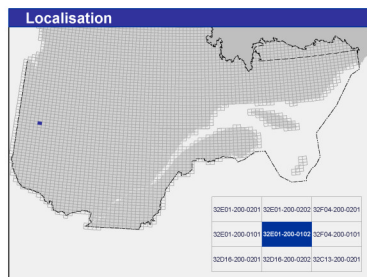


LÉGENDE STRATIGRAPHIQUE

- ARCHÉEN**
- Intrusion de Bonnet
 - A_{bn1} Granite porphyrique
 - A_{bn2} Tonalite et granodiorite
 - Formation de Glandelet (2488 ± 1 Ma)
 - A_{gl1} Waacke, mudstone et formation de fer
 - A_{gl2} Waacke et mudstone
 - Formation de la Rivière Octave
 - A_{ro1} Volcanique felsique, tuf felsique et intermédiaire
 - Groupe de Vanier-Dubé-Poirier (2721 ± 1 Ma)
 - A_{vp1} Waacke, mudstone, chert et formation de fer
 - A_{vp2} Tuf felsique et dacite
 - A_{vp3} Basalte aphanitique ou porphyrique à plagioclase (tholéiitique), localement basalte coulé, tuf felsique et autres volcaniques
 - Formation de Desbois
 - A_{ds1} Basalte, andésite

LÉGENDE LITHOLOGIQUE

- ARCHÉEN**
- D_{2a} Diorite et amphibolite
 - D_{2b} Diorite massive, bréchique et gneissique
 - D_{3a} Gabbro
 - D_{3b} Gabbro à pyroxène
- Les symboles et abréviations utilisés sur cette carte sont décrits dans la publication PNC 2000-05 du ministère des Ressources naturelles et de la Faune.



Métadonnées

Surface de référence géodésique : Ellipsoïde GRS 80
 Système de référence géodésique : NAD 83 compatible avec le système mondial WGS 84
 Projection cartographique : Mercator transverse universelle (MTU), fuseau 17
 Longitude d'origine : 78°7'30"
 Latitude d'origine : 0°

Frontières

----- Frontière internationale
 - - - - - Frontière interprovinciale ou interterritoriale
 - - - - - Frontière Québec - Terre-Neuve et Labrador (cette frontière n'est pas définie)

0 0,5 1 1,5 2 km
 1:20 000

Sources

Données
 Base de données pour aménagement du territoire (BDAT) échelle 1:100 000

Organisme
 Ministère des Ressources naturelles et de la Faune

Réalisation

Géologie, nouveau levé : Pierre-Luc Deschênes (2011)
 Assistance technique : Kathleen O'Brien
 Complétion et modifications : Christine Beauvolet, Nathalie Chabot, Jean Goulet (2003)
 Références : Ducharme, Y. (1969) - GM 58268 Hoeg, M. (1983) - DP-83-25
 Genere, R. (1989) - GM 44818 Tiphene, M. (1995) - RQ 588
 Hoeg, M. (1981) - DP 851 Wilson, J.T. (1959) - CGC carte 55A
 Assistance technique : Hélène Gagné, Brigitte Marol, Mario Melançon, Jean Goulet
 Production : Ministère des Ressources naturelles et de la Faune
 Direction générale de Géologie Québec
 Diffusion : Ministère des Ressources naturelles et de la Faune
 Direction de l'information géologique du Québec
 Le présent document n'a aucune portée légale
 © Gouvernement du Québec, 4^e trimestre 2011

32E01-200-0102
 CG-32E01B-2011-01

Pour obtenir les données les plus récentes concernant cette région, nous vous suggérons de consulter les produits géométriques du Système d'information géométrique du Québec (SIGÉOM).

sigéom
 Système d'information géométrique du Québec

Resources naturelles
 et Faune
Québec