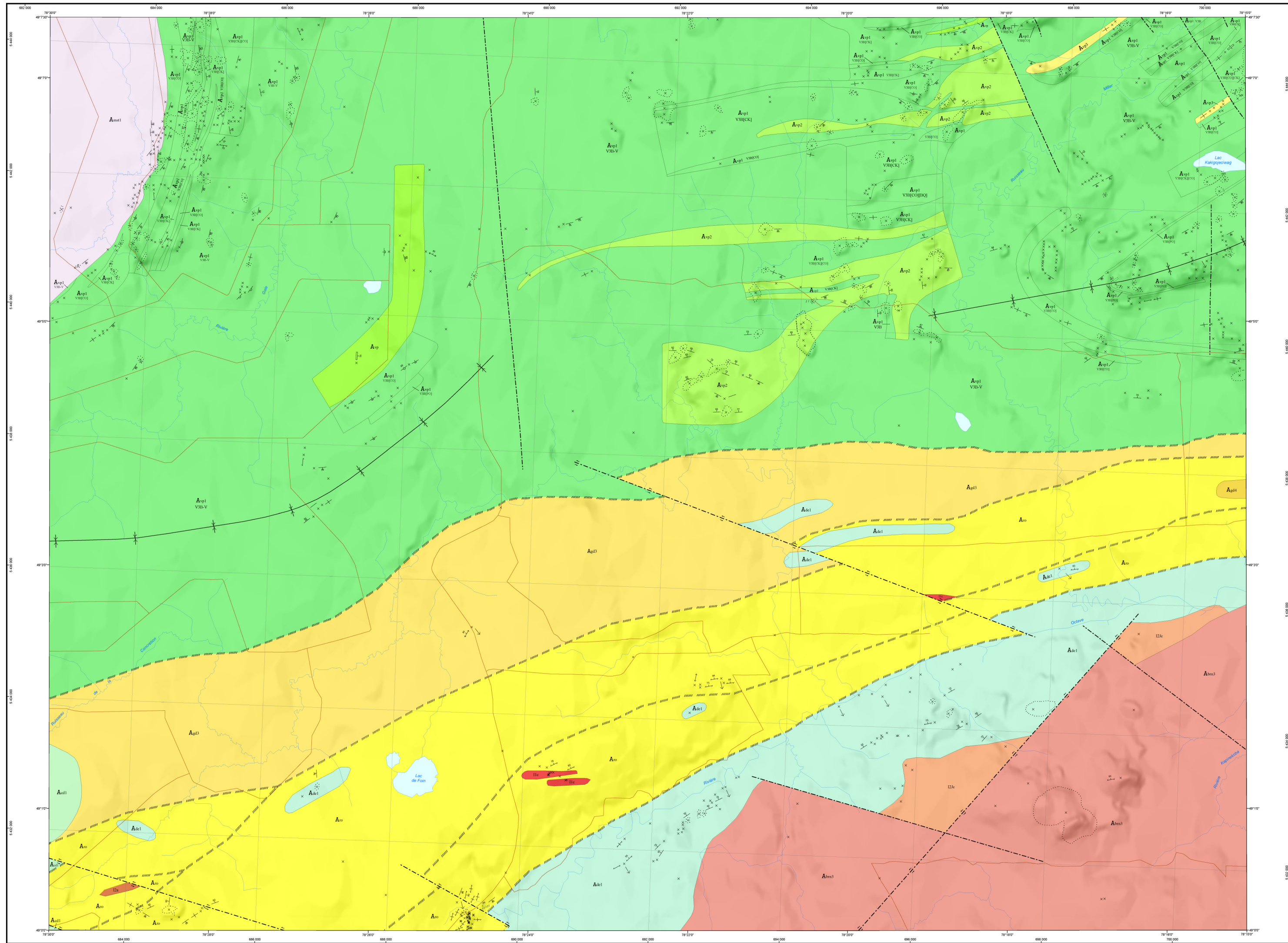


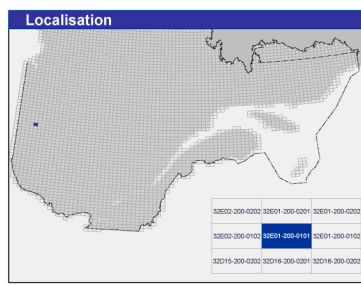
Géologie - RUISSEAU MILLER

32E01-200-0101



- ### LÉGENDE STRATIGRAPHIQUE
- ARCHÉEN**
- Avp1** Granite porphyrique
 - Avp2** Intrusion de Bernett
 - Acl1** Formation de Glandelet (2488 ± 1 Ma)
 - Acl1a) Wacke, mudstone et formation de fer
 - Acl1b) Wacke et mudstone
 - Acl2** Formation de la Rivière Octave
 - Avp3** Groupe de Vanier-Daké-Poirier (2721 ± 1 Ma)
 - Avp3a) Basalte andéolite coussin, tuf indifférencié et intermédiaire
 - Avp3b) Basalte andéolite coussin, tuf indifférencié et rhyolite
 - Avp3c) Dîche pyroclastique felsique et tuf indifférencié
 - Avp3d) Basalte coussin, parties de coulée massive, brèche et porphyrique; volcanite indifférenciée, tuf felsique et andeite basaltique
 - Acl3** Formation de Clermont-Dixon
 - Acl4** Formation de Desbours
 - Acl5** Pluton de Mistassouic (2726 ± 12 Ma, Davis et al., 2006)
 - Acl5a) Basalte et volcanite indifférenciée
 - Acl5b) Basalte, andeite
 - Acl5c) Tonale

- ### LÉGENDE LITHOLOGIQUE
- ARCHÉEN**
- I1a** Intrusion felsique à porphyre à quartz et plagioclase
 - I1b** Intrusion intermédiaire à porphyre quartzitique et felsopatique
 - I2a** Diolite massive, brèche et gneissique
- Les symboles et abréviations utilisés sur cette carte sont décrits dans la publication PRO 2000-05 du ministère des Ressources naturelles et de la Faune.



Métadonnées

Surface de référence géodésique : Ellipsoïde GRS 80
 Système de référence géodésique : NAD 83 compatible avec le système mondial WGS 84
 Projection cartographique : Mercator transverse universelle (MTU), fuseau 17
 Longitude d'origine : 78°22'30"
 Latitude d'origine : 0°

Frontières

- Frontière internationale
- Frontière interprovinciale ou interterritoriale
- Frontière Québec - Terre-Neuve-et-Labrador (cette frontière n'est pas définitive)

0 0,5 1 1,5 2 km
 120 000

Sources

Base de données pour aménagement du territoire (BDAT) à l'échelle 1:100 000

Organisme

Ministère des Ressources naturelles et de la Faune

Réalisation

Géologue, nouveau levé : Pierre-Luc Deschênes (2011)
 Assistance technique : Kathleen O'Brien
 Compilation et modifications : Christine Beauvois, Nathalie Chabot, Jean Goulet (2003)

Références

Cadeaux, I. (1995) - GM 46089
 Farns, J. (1976) - GM 32002
 Geraghty, G.J. (1995) - GM 42522
 Hoop, M. (1981) - DP 803
 Hoop, M. (1983) - DP 83-25

Lavoie, P., Lavoie, C., Thériault, G. (1970) - GM 26711
 Ross, S.H. (1959) - RG 069
 Selama, C. (1995) - GM 23622
 Topham, M. (1959) - RG 098
 Wilson, J.T. (1959) - CQC carte 554A

Assistance technique : Hélène Gagné, Brigitte Marois, Mario Melançon, Jean Gauthier

Production : Ministère des Ressources naturelles et de la Faune
 Direction générale de Géologie Québec

Diffusion : Ministère des Ressources naturelles et de la Faune
 Direction de l'information géologique du Québec

Le présent document n'a aucune portée légale.
 © Gouvernement du Québec, 4^e trimestre 2011

32E01-200-0101
 CG-32E01A-2011-01

Pour obtenir les données les plus récentes concernant cette région, nous vous recommandons de consulter les produits géométriques du Système d'information géométrique du Québec (SIGÉOM).

SIGÉOM
 Système d'information géométrique du Québec